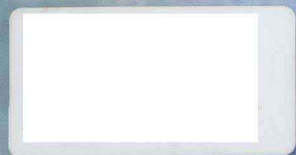


# 漫画梦工场

COMICS DREAM WORKS



从零开始 举一反三  
重点掌握 成就梦想

董立荣 编著

VOL **4**

## 服装与质感表现素描技法

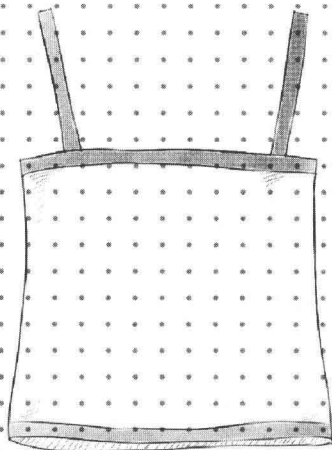
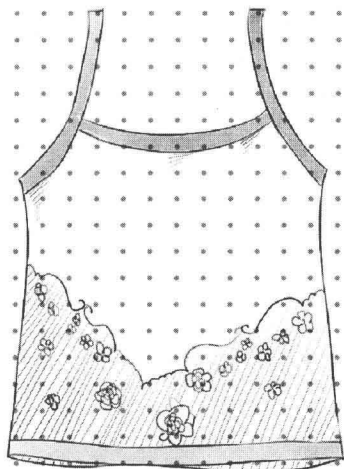
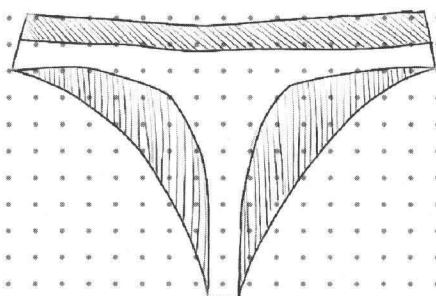
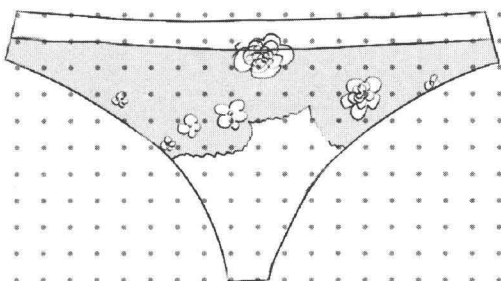
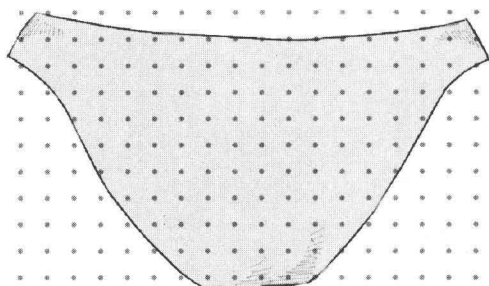
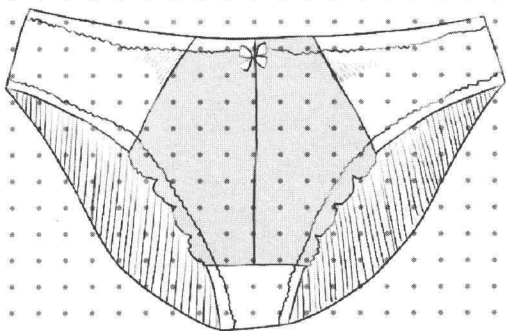
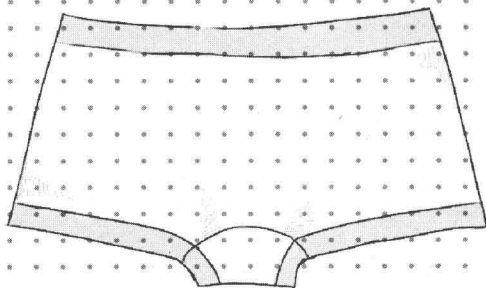
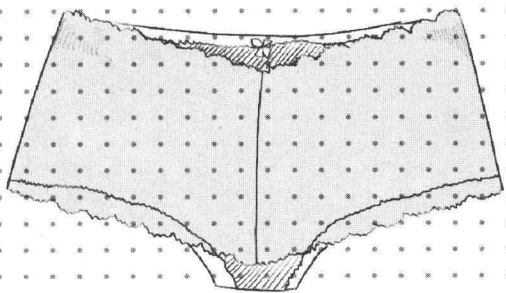
 人民邮电出版社  
POSTS & TELECOM PRESS



## 练习要点1： 多种款式的内衣

提示：

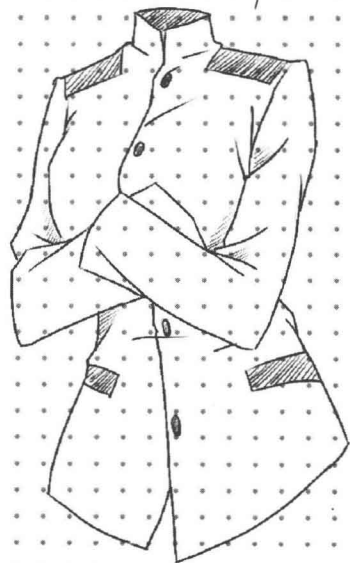
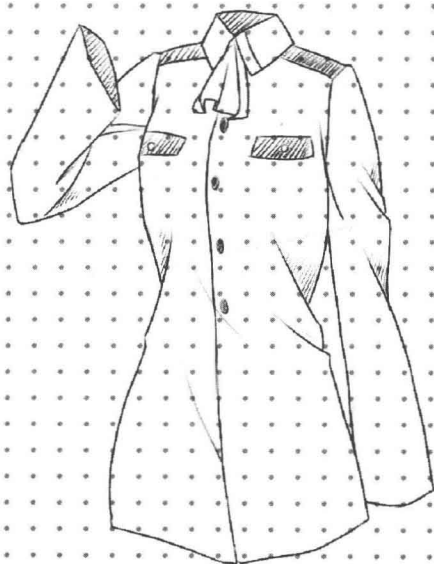
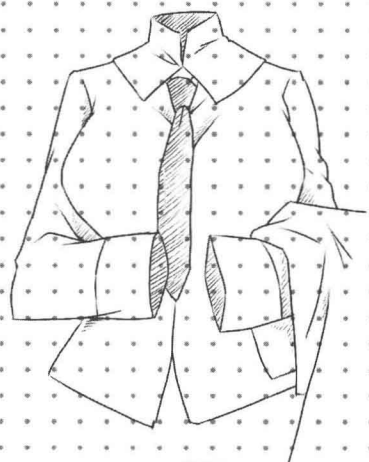
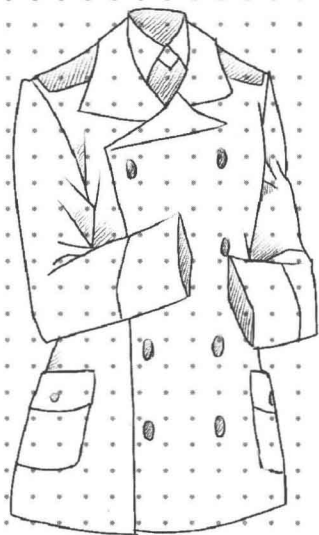
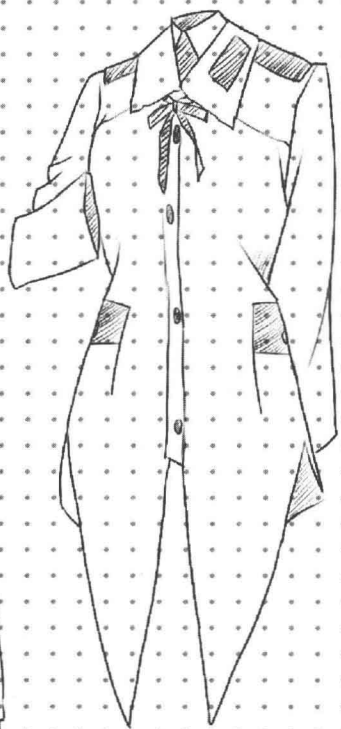
动漫人物有不同的形象和性格特征，他们所穿的内衣类型也分为好多种类，虽然女性人物的内衣所用布料比较少，但是一些细微的改变却能让内衣的整个款式发生改变。另外添加一些丝带、蕾丝等饰品，也会表现出不同的效果。



## 练习要点2： 职业制服的多样化

提示：

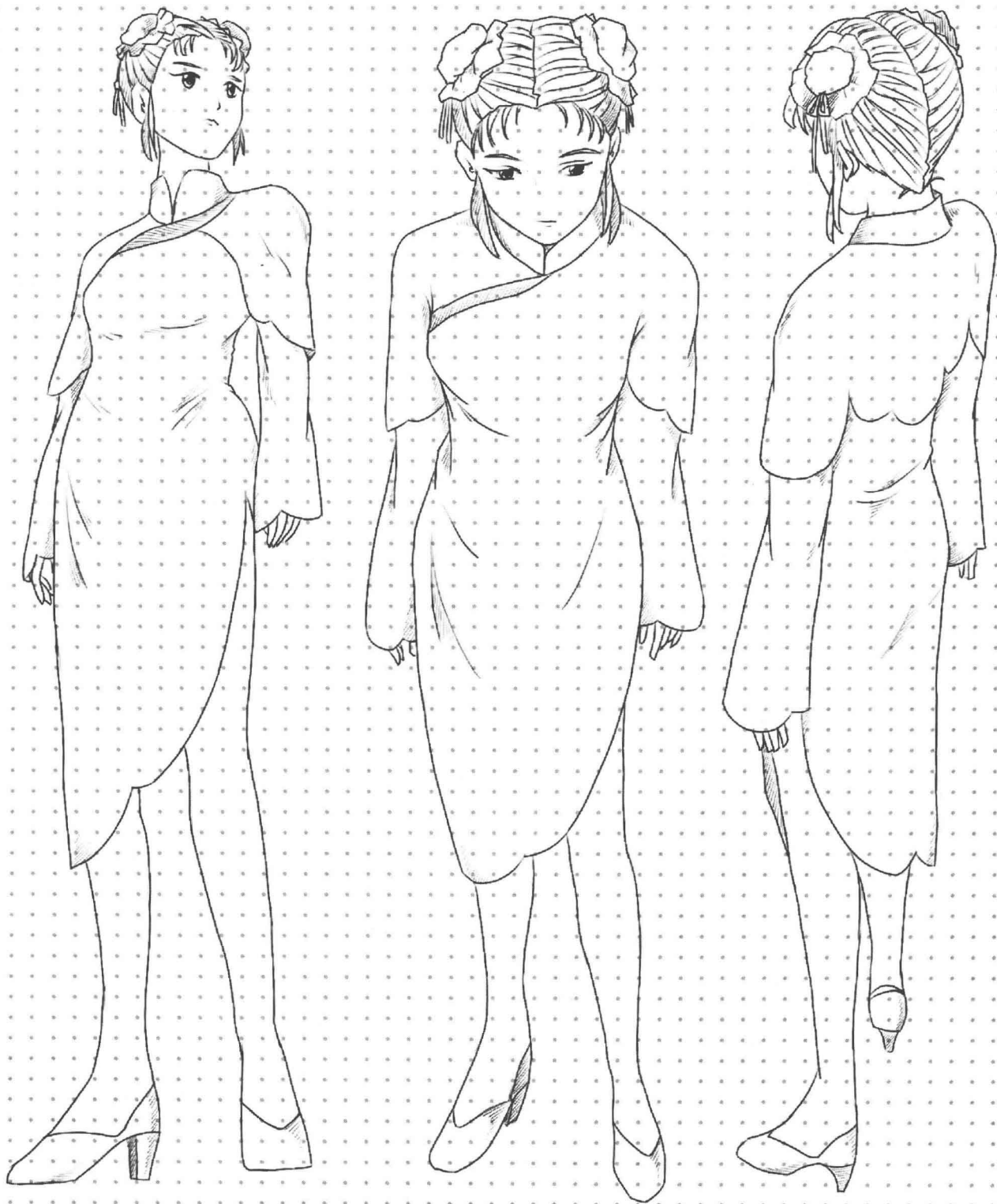
制服造型的绘制具有一定的规律性，比如较硬的质感、相似的造型等，在绘制时需要为千篇一律的制服加入新鲜的元素，使制服有一定的变化。



### 提示:

从仰视的角度来看人物,会产生“脚大头小”的效果,人物的脖子也变得很长,裙边弧度的设计会展现出人物的整条左腿,人物看起来也比较高大挺拔;从俯视的角度来看人物,会产生“头大脚小”的效果;人物的头发和发饰会比较详细,完全看不到脖子和领子;而且腿部只能看到一半;从后侧视的角度来看人物,人物的头发、肩膀、手和脚都会产生一个倾斜角度,并且看起来有一边大一边小的效果。

### 练习要点3: 从不同的角度绘制旗袍



## 练习要点4： 绘制典雅的礼服

提示：

礼服的款式一般都比较精致，适合成熟的人物穿着。但是如果为较年轻的人物设计礼服，那么会有一种不同的感觉。下面绘制几款不同样式的礼服，希望大家以后的创作设计带来灵感。



练习要点5：  
不同款式的制服

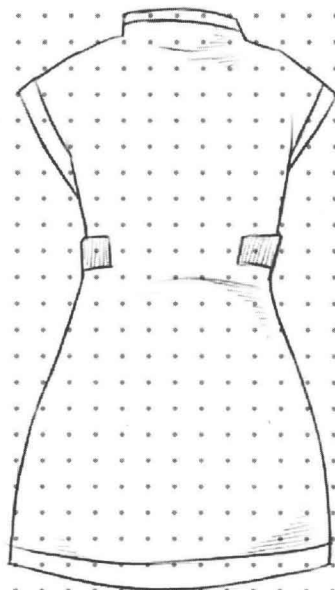
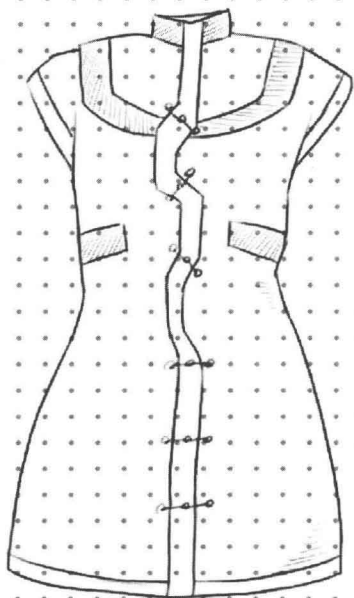
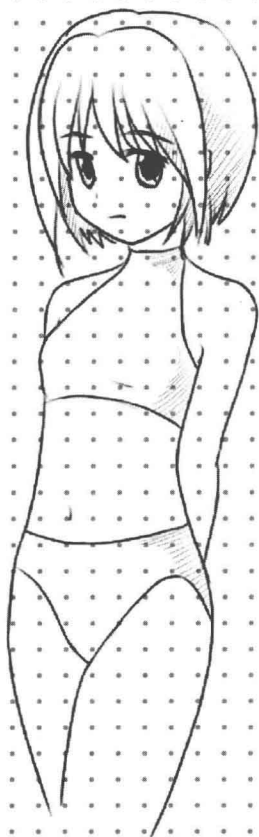




## 练习要点6： 魔法服饰的表现

提示：

魔法服饰需要根据人物的特点来绘制。如果人物比较柔弱，需要为人物设计比较乖巧的服装；如果人物比较强势，那么则需要为人物设计比较夸张的服饰来配合人物的气质。



## 练习要点7： 不同姿势下的战服

提示：

下图是一个惩恶扬善的女战士形象，整体的造型奇特而充满另类风格；从头到脚的服饰和武器装备都给人耳目一新的感觉，同时又带给我们无尽的遐想；让我们既看到魔法的美妙奇幻，又看到少女的柔弱感性；仿佛能够感觉到角色背后的爱与恨。





## 练习要点8： 不同的圣诞服饰

### 提示：

同样的节日，不同的圣诞服饰，能给节日添加热闹的气氛，又避免了单调枯燥的感觉。为服饰上色时，可以用浅灰色为服饰的重点部位添加颜色，以增强服饰的表现力。



# 漫画梦工场

COMICS DREAM WORKS

华南理工大学

VOL 4

从零开始 举一反三  
重点掌握 成就梦想

董立荣 编著

# 服装与质感表现素描技法

人民邮电出版社  
北京

## 图书在版编目(CIP)数据

漫画梦工场. 4, 服装与质感表现素描技法 / 董立荣  
编著. — 北京: 人民邮电出版社, 2012. 9  
ISBN 978-7-115-28855-4

I. ①漫… II. ①董… III. ①漫画—素描技法 IV.  
①J218.2②J214

中国版本图书馆CIP数据核字(2012)第167793号

## 内 容 提 要

在学习漫画的道路上, 作为初学者的你, 是否遇到过为动漫人物设计服饰的难题? 如何表现服装上的褶皱呢? 各种款式的服装又具有哪些特点呢? 阅读本书即可找到答案。

本书是《漫画梦工场》系列中的一本。本书从不同年龄段、不同款式的服装种类开始讲起, 用生动而精致的图例、简明扼要的图注, 将服装的褶皱表现, 日常生活服饰、制服造型、传统服装造型、另类服装造型等实用的绘制技巧直观展现出来, 帮助读者深入了解创作一个完整动漫人物的全过程。

本书讲解系统, 图例丰富, 可作为初、中级动漫爱好者的自学用书, 也可作为相关动漫专业的培训教材或教学参考用书。

### 漫画梦工场4——服装与质感表现素描技法

- ◆ 编 著 董立荣  
责任编辑 郭发明
- ◆ 人民邮电出版社出版发行 北京市崇文区夕照寺街14号  
邮编 100061 电子邮件 315@ptpress.com.cn  
网址 <http://www.ptpress.com.cn>  
三河市海波印务有限公司印刷
- ◆ 开本: 787×1092 1/16  
印张: 14 插页: 4  
字数: 350千字 2012年9月第1版  
印数: 1-4000册 2012年9月河北第1次印刷

ISBN 978-7-115-28855-4

定价: 32.00元

读者服务热线: (010)67132692 印装质量热线: (010)67129223

反盗版热线: (010)67171154

广告经营许可证: 京崇工商广字第0021号



# 目录

## Part 01 服饰的重要性 ..... 5

服饰与动漫人物的关系.....	6
不同头身比的人体与服饰.....	10
正常动漫人物的身体比例.....	11
其他比例的动漫人物.....	14
不同体型人物穿着的服饰.....	18
标准体型人物的穿衣效果.....	19
瘦弱体型人物的穿衣效果.....	21
肥胖体型人物的穿衣效果.....	23
不同年龄段人物的服饰特点.....	25
婴幼儿.....	25
举一反三：舒适可爱的幼儿服饰.....	27
少年儿童.....	29
举一反三：儿童服饰并不单一.....	31
青年.....	32
中老年.....	35
服装的款式种类.....	36
合体型.....	36
紧身型.....	37
宽松型.....	38
举一反三：多种服装款式的组合.....	39

## Part 02 服装的褶皱 ..... 41

褶皱的表现.....	42
常见的褶皱.....	43
坐姿产生的褶皱.....	45
站姿产生的褶皱.....	47
走姿产生的褶皱.....	49
跳跃产生的褶皱.....	50
弯腰产生的褶皱.....	52
躺卧产生的褶皱.....	53
跑步产生的褶皱.....	54
其他姿势产生的褶皱.....	55
举一反三：人物组合和褶皱.....	56
常见面料产生的褶皱.....	57
丝绸.....	57
棉布.....	58
麻布.....	59
皮革.....	60

纱.....	61
棉花、羽绒.....	62
毛.....	64
举一反三：不同材质的服饰对比.....	65

## Part 03 日常生活服装造型..... 67

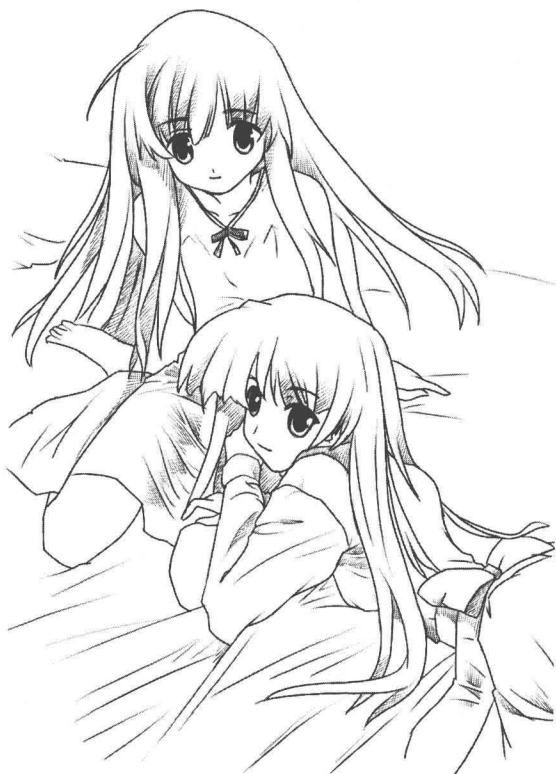
内衣.....	68
女式内衣.....	68
男式内衣.....	71
举一反三：内衣款式的演变和质感.....	72
睡衣.....	76
可爱型睡衣.....	76
性感型睡衣.....	79
保守型睡衣.....	81
举一反三：同一人物的不同睡衣.....	83
休闲服.....	84
儿童休闲服.....	84
举一反三：同一儿童的不同休闲服.....	85
青年休闲服.....	86
举一反三：同一青年的不同休闲服.....	88

## Part 04 校园与职业制服造型..... 91

学生制服.....	92
女生制服.....	92
举一反三：同一款式的校园制服.....	96
男生制服.....	99
教师制服.....	100
举一反三：不同角度绘制教师制服.....	101
制服饰品.....	103
体育服.....	104
女生体育服.....	104
男生体育服.....	106
教师体育服.....	107
服务业制服.....	109
女侍者服饰.....	109
服务生服饰.....	111
厨师服饰.....	112
举一反三：为 人物设计相同款式的 厨师服.....	113

# 目录

女性乘务员服饰.....	116	魔幻类服饰.....	187
<b>举一反三：职业制服的多样化.....</b>	<b>118</b>	魔法师服饰.....	187
男性警服.....	120	<b>举一反三：魔法服饰的演变.....</b>	<b>189</b>
职业饰品.....	121	魔法猎人.....	191
<b>医务人员制服.....</b>	<b>122</b>	异族魔法少女.....	193
医生服饰.....	122	武士服饰.....	195
护士服.....	123	战士服饰.....	197
<b>军队士兵服.....</b>	<b>126</b>	<b>举一反三：同一战士的不同武器.....</b>	<b>199</b>
男军装.....	126	<b>举一反三：不同姿势下的同一战服.....</b>	<b>202</b>
女军装.....	127	精灵服饰.....	205
<b>举一反三：女士兵服的种类.....</b>	<b>128</b>	<b>举一反三：精灵换装.....</b>	<b>211</b>
<b>Part 05 传统服装造型..... 131</b>		<b>节日服饰.....</b>	<b>213</b>
<b>东方传统服饰.....</b>	<b>132</b>	万圣节服饰.....	213
旗袍.....	132	圣诞节服饰.....	217
<b>举一反三：不同角度看旗袍.....</b>	<b>136</b>	<b>举一反三：风格迥异的圣诞服.....</b>	<b>220</b>
古代服饰.....	138		
少数民族服饰.....	140		
日本和服.....	143		
<b>举一反三：等级分明的传统和服.....</b>	<b>145</b>		
武士和服.....	148		
韩服饰.....	150		
印度服饰.....	152		
埃及服饰.....	154		
<b>西方传统服饰.....</b>	<b>156</b>		
贵妇装.....	156		
俏皮洋装.....	158		
西部牛仔装.....	162		
传统礼服.....	164		
小礼服.....	168		
<b>举一反三：典雅别致的小礼服.....</b>	<b>170</b>		
西装.....	171		
<b>举一反三：不同款式的西服.....</b>	<b>172</b>		
<b>Part 06 另类服装造型..... 176</b>			
<b>个性另类服饰.....</b>	<b>177</b>		
“异族”少女服饰.....	177		
海盗服饰.....	181		
演出服.....	184		
<b>举一反三：为不同人物穿上同一款演出服.....</b>	<b>186</b>		





# Part 01

## 服饰的重要性

---

服饰是表现动漫人物个人形象与气场的重要因素。因此，要想为动漫人物绘制出合适的服饰，就要先了解服饰绘制的基础知识。



# 服饰与动漫人物的关系

服饰是生活中最重要的元素之一，无论男女老少都不能缺少服装这一重要元素，大多数人在选择服饰的时候一要注意服装的样式美观与否，二要考虑到服饰面料是否舒适实用。但是在动漫人物的服装创作中，我们可以随心所欲地为人物创作一些自己喜欢的衣服，不同类型的服装穿在人物身上会带给读者不同的感觉，所以为人物选择合适的服饰能让人物形象更加有魅力。



图中的人物虽然是同一个人，但是当我们为她换上了不同风格的服饰后，整个人物的形象发生了较大的改变。左图中的人物身穿日本传统和服，动作保守，人物感觉非常内敛和温柔；而右图中，换上奇幻战服的她，整个人充满了知性气质，看起来坚强和独立。

动漫人物的服饰也来源于现实生活，要想使普通平凡的服饰体现出人物特有的风格，就要抓住服装款式的最大特点，然后加以修饰和改良。



另外，无论多么复杂的服饰，它都是建立在人物基本结构及动态上的。同时，在处理复杂服饰的时候应先将复杂的服饰进行分组，再以此为基础深入绘制。

在相对比较多的人物作品中，要根据他们各自的性格特征进行创作，即使是同一款服饰，也要从细节来表现不同的特点。



很多初学者在绘制复杂服饰的时候，容易沉浸在复杂的细节中，而忽略了服饰的体积感，解决这一问题的办法就是，在绘制时要不断审视整个画面，先将服饰的外形和穿插关系确定之后，再逐步绘制细节。绘制两人或者两人以上的人物组合时，要准确把握每个人物的各自服饰质感及各自动作姿势。

