

周鼎 陈平 赵丰 夏晶 编著

苏

轼

楷

书

笔法

肇庆分校

建校二十周年纪念册

精 书

建校二十周年纪念册

肇庆分校

苏

轼

楷 书

笔
法

书法入门指南
苏轼楷书笔法

周鼎 陈平 赵丰 夏晶 编著

未来出版社出版发行 (西安北大街 131 号)
陕西省新华书店经销
西安汉东彩印厂印刷

开本 850×1168 毫米 1/16 印张 4
2001 年 4 月第 1 版 2001 年 4 月第 1 次印刷
印数:1-10000
ISBN 7-5417-2282-0/G·1451 定价:7.50 元

苏 轼 (1037-1101)，字子

瞻，号东坡居士，北宁眉州眉山(今属四川)人。宁仁宗嘉佑二年(1057)与其弟苏辙同时考取进士，随后即多次历任中央及地方官员。苏轼是中国历史上屈指可数的多才多艺的艺术家，其诗、词、散文及书法绘画都达到了相当高的艺术境界。文学方面，他是北宁中叶以后的文坛领袖，书法作品被称为“有宋第一”。《醉翁亭记》原为欧阳修的散文作品，苏轼特书以刻石，其书法豪迈开张，丰腴饱满，历来有绵里裹铁之称，是苏轼书法的代表作之一。

本帖从苏轼楷书《醉翁亭记》中选取例字，着重讲其楷书之笔法妙用，以期供热爱苏体书法的朋友参阅、临习。



1. 点法

竖点 ①逆锋入纸，向左上稍行后再由左向右作上弧形运笔。

②然后提笔回锋向下稍按笔。

③提笔回锋向左上行，与①接。

記

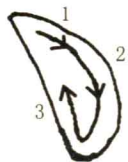
諸

亭

琅

醉

之



左斜点 ①露锋入纸，向右下行笔。

②作弧状旋向左下。

③提笔回锋向左上行，与①接。

之

守

尤

翁

太

然



右斜点

- ①逆锋入纸，向左稍行后，回锋向右下作弧形运笔。
- ②回锋向左，以中锋向左下缓行，边行边提锋，出尖。

来

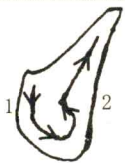
六

羲

與

望

其



上挑点：

①露锋入纸，稍下行后由左至右作弧状行笔。

②回锋向左上稍行后，以中锋向右上提笔急挑出尖。

（注意此处两点、三点和四点的组合，要前后呼应，有回抱之势）

乎

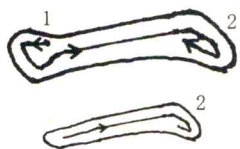
瀉

酒

然

深

翁



2. 横法

藏锋横和露锋横

- ① 逆锋入纸，向左略行后回锋向右下切笔。
- ② 稍提笔回锋后以中锋向右运笔。末尾稍提笔右下切，再提笔向左回锋。露锋横露锋入纸，其余同此。

上

里

于

在

誰

者



3. 竖法

垂露竖

① 逆锋入纸，向左上稍行后折转向右作上弧形运笔。

② 回锋向左下运笔后，以中锋直下。

③ 提笔回锋向左上收尾。

輒

漸

閒

聞

峰

不



悬针竖

- ①起笔如“垂露”。
- ②末笔提笔慢行出尖。形如针之垂悬。

峰

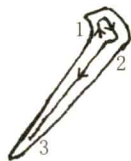
也

醉

而

聲

歸



4. 撒法

- ①起笔如“竖法”。
- ②由左向右回锋后以中锋向左下直行。
- ③末尾提笔缓行出尖。

在

者

少

有

名

之



5. 擦法

右下直捺 ①逆锋入纸，向左上行后回锋向右下行。

②以中锋向右下直行。

③末尾稍按后，提笔向右缓行出尖。

客

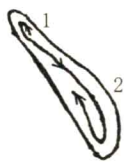
故

太

水

又

飲



右下反捺

①起笔如“右下直捺”。

②末笔向右下按笔后，回锋向左上行收笔。

路

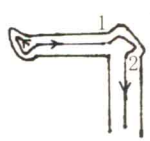
壑

環

讓

翼

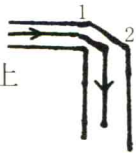
飲



6. 折法

抬角折

- ①横画运行至折处，提笔向右上稍抬后向右下切笔。
- ②回锋向左后以中锋直下。



套角折

- ①横画运行至折处，向右下切笔。
- ②回锋后以中锋直下。

自

西

者

田

臨

高



7. 钩法
竖钩

①起笔如“竖法”。

②至“钩”处微按后，提笔向左上缓行出尖。

珢

林

泉

滁

蔚

水