

# 戴敦邦彩绘金瓶梅



珍藏版

崇文出版社

# 戴敦邦彩绘金瓶梅



### 图书在版编目 (CIP) 数据

戴敦邦彩绘金瓶梅 / 戴敦邦绘. —北京: 荣宝斋出版社,  
2011.6

ISBN 978-7-5003-1318-4

I. ①戴… II. ①戴… III. ①中国画—作集—  
中国—现代 IV. ①J222.7

中国版本图书馆CIP数据核字(2010)第264003号

出 版 人: 马五一

责任编辑: 孙志华 李 娟

审 校: 江金照

责任印刷: 孙 行 毕景滨

装帧设计: 郑子杰

### 戴敦邦彩绘金瓶梅

---

出版发行: 荣宝斋出版社

地 址: 北京市西城区琉璃厂西街19号

邮 编: 100052

制版印刷: 北京燕泰美术制版印刷有限责任公司

开 本: 787毫米×1092毫米 1/12

印 张: 8

版 次: 2011年6月第1版

印 次: 2011年6月第1次印刷

印 数: 0001—3200

定 价: 98.00元

# 简介

戴敦邦（1938年—），中国现代著名国画家，自号民间艺人，江苏镇江丹徒石马乡人，1956年毕业于上海第一师范学校，任《中国少年报》、《儿童时代》美术编辑，1976年入上海工艺美术研究所，上海交通大学美术研究室副主任，后担任上海交通大学人文学院教授直至退休。

戴敦邦先生是一个很有趣的人。所谓“有趣”，表现在两个方面，一是他对中国古典文学中所描述的社会场景及人物命运很感兴趣，有一种追索宏文大义的自觉意识。对当下社会底层的平民生活，他也很感兴趣，以一个饱经风雨的老画家的敏锐和同情心来观察世态百相，从中体察民情，感受民风，并通过作品来表达民意。甚至在一些细节观察中还表现出一种很单纯的童趣。二是他一直自称“民间艺人”，并刻了一方闲章，在作品上首鲜亮地钤出一颗赤子之心。

戴先生的创作态度是极其认真的，这几年我经常造访他在冠生园路的工作室。他每天早晨从田林新村的家中步行到此，开笔画画。为了省下回家吃饭的时间，午饭就免了，顶多吃几块饼干。一直画到下午四点多，天色渐暗，才慢慢走回家，还要细细回味当天创作时的得失。每次去那里，戴先生总是亲自出来开门，嘴角留下一抹墨汁——他有舔笔头的习惯。如果在夏天，他是赤膊出现在我面前的。我问他为何不装一台空调？以他今天的名声，卖掉一幅画，几间房间的空调都有啦。但他表示不适应空调环境，也不要电风扇，怕电风扇吹动画稿。他就这样在关紧了门窗的画室里挥汗如雨大战高温，乐此不疲。

戴敦邦为更多的读者熟悉，是为电视连续剧《水浒》创作了人物形象造型。其实他这些年来潜心为中国古典文学巨著创作的人物群像画谱，一样精彩。这些年他画出了《红楼梦》、《金瓶梅》、《聊斋》、《西游记》、《西厢记》、《长恨歌》等四十余部大型画册。

因长期创作连环画，一度被推选为中国美术家协会连环画艺术委员会副主任，又担任过上海道教协会副会长和上海美术家协会常务理事。

多数作品为依附于中国古典文名著和古典诗词的插图，如《红楼梦》、《水浒传》、《三国演义》、《聊斋志异》、《西厢记》等，是蜚声海内外的中国画大家，也是深受读书人喜爱的插图艺术名家，连环画家，上海交通大学艺术系副教授、人文学院教授。他早年曾任文艺出版社装帧设计师，插图艺术自然当行。后调任大学教授绘画，出版界仍对他紧追不舍。擅人物，工写兼长，多以古典题材及古装人物入画，所作气魄宏大，笔墨雄健豪放，形象生动传神，画风雅俗共赏。

# 目 录

- 西門慶／一  
西門慶（局部圖）／二  
潘金蓮／三  
潘金蓮 西門慶／四  
潘金蓮 西門慶（局部圖）／五  
潘金蓮／六  
李瓶兒／七  
李瓶兒／八  
李瓶兒／九  
李瓶兒／一〇  
李瓶兒／一一  
龐春梅／一二  
龐春梅／一三  
龐春梅（局部圖）／一四  
龐春梅／一五  
龐春梅／一六  
龐春梅（局部圖）／一七  
西門慶／一八  
吳月娘／一九  
吳月娘（局部圖）／二〇  
李嬌兒／二一  
孟玉樓／二二  
孟玉樓（局部圖）／二三  
孫雪娥／二四  
王六兒／二五  
如意兒／二六  
宋惠蓮／二七  
宋惠蓮（局部圖）／二八  
鄭愛月兒／二九  
李桂姐／三〇  
西門大姐／三一  
林太太／三二  
林太太（局部圖）／三三  
韓愛姐／三四  
秋 菊／三五  
文 嫂／三六  
迎 兒／三七  
王 婆／三八  
喬鄆哥／三九  
喬鄆哥（局部圖）／四〇  
陳經濟／四一  
陳經濟／四二  
花子虛／四三  
蔣竹山／四四  
謝希大／四五  
常時節／四六  
武 大／四七  
武 大（局部圖）／四八  
何 九／四九  
韓道國／五〇  
瞿 謙／五一  
玳 安／五二  
金瓶梅故事圖之一／五三  
金瓶梅故事圖之二／五四  
金瓶梅故事圖之三／五五  
金瓶梅故事圖之四／五六  
金瓶梅故事圖之五／五七  
金瓶梅故事圖之六／五八  
金瓶梅故事圖之七／五九  
金瓶梅故事圖之八／六〇  
金瓶梅故事圖之九／六一  
金瓶梅故事圖之十／六二  
金瓶梅故事圖之十一／六三  
金瓶梅故事圖之十二／六四  
金瓶梅故事圖之十三／六五  
金瓶梅故事圖之十四／六六  
金瓶梅故事圖之十五／六七  
金瓶梅故事圖之十六／六八  
金瓶梅故事圖之十七／六九  
金瓶梅故事圖之十八／七〇  
金瓶梅故事圖之十九／七一  
金瓶梅故事圖之二十／七二  
金瓶梅故事圖之二十一／七三  
金瓶梅故事圖之二十二／七四  
金瓶梅故事圖之二十三／七五  
金瓶梅故事圖之二十四／七六  
金瓶梅故事圖之二十五／七七  
金瓶梅故事圖之二十六／七八  
金瓶梅故事圖之二十七／七九  
金瓶梅故事圖之二十八／八〇  
金瓶梅故事圖之二十九／八一  
金瓶梅故事圖之三十／八二  
金瓶梅故事圖之三十一／八三  
金瓶梅故事圖之三十二／八四  
金瓶梅故事圖之三十三／八五  
金瓶梅故事圖之三十四／八六  
金瓶梅故事圖之三十五／八七  
金瓶梅故事圖之三十六／八八  
金瓶梅故事圖之三十七／八九  
金瓶梅故事圖之三十八／九〇  
金瓶梅故事圖之三十九／九一  
金瓶梅故事圖之四十／九二

# 戴敦邦彩绘金瓶梅

## 西門慶

風日清和漫出遊，偶從簾下識嬌羞。只因臨去秋波轉，惹起春心不肯休。





潘金蓮

芙蓉面，冰雪肌，生來娉婷年已笄，孌孌倚門餘。梅花半含蕊，似開還閉。初見簾邊，羞澀還留住，金蓮。再過樓頭，款接多歡喜。行也宜，立也宜，坐又宜，偎傍更相宜。

——右調《孝順歌》

潘金蓮

武大与她是一株不相称的婚姻，是張大戶家之主母对潘金蓮的懲罰，其精神上的羞辱更大于肉体的折磨。俗谚好一朵鲜花插在牛粪里，這注定没有好下场的社会舆论更促使倍受委落的潘金蓮磨快謀亲夫的刀。潘金蓮之作乃金瓶梅之悲剧，下场的可憐虫至今仍为諸多情香惜玉者的同慨与哀嘆。

甲申年秋日戴敦邦绘金瓶梅之物也





潘金蓮 滿園春色美不住一枝紅杏出牆來潘金蓮原本是耐不住寂寞的水性拈花之流怎经得起長事尋花討柳的浪蝶之徒西門慶的這挑這對男女正如火如荼遇烈火一觸即發后演繹云這部千古奇書《金瓶梅》也是數百年前用小說向傳統的中国礼教制度作了彻底否定的嘲弄和宣战《金瓶梅》教条不活了不活了甲申年戴敦教邦化之金瓶梅之人物



鶯花，行坐處風吹裙袴。口兒裏常噴出異香蘭麝，櫻桃口笑臉生花。人見了魂飛魄散，賣弄殺偏俏的冤家！

兒髒頭垂下。往下看，尖趨趨金蓮小脚，雲頭巧緝山鴉，老鴉鞋兒白綾高底，步香塵偏襯登踏。紅紗膝褲扣

袖衫兒，褶兒又短，襯湘裙碾絹綾紗。通花汗巾兒袖中兒邊搭刺，香袋兒身邊低掛，抹胸兒重重紐扣，褲腿

頭花，排草梳兒後押，難描八字彎彎柳葉，襯在腮兩朵桃花。玲瓏墜兒最堪誇，露來酥玉胸無價。毛青布大

頭上戴着黑油油頭髮鬚髻，口面上緝着皮金，一徑裏趲出香雲一結。周圍小簪兒齊插，六鬢斜插一朵並

潘金蓮 西門慶



潘金蓮

昔时大户人家妻妾争宠最为有效者乃争生育权有嗣生子母以子贵所以争生育就是争性权的权利最好  
为妾者减少其它女性的生育机会如此妻妾们除争风吃醋外就得变尽办法以自己的生理色相来夺取新性权的喜爱  
甲申年秋日戴敦毅书于金瓶梅人物志未流上清河畔



下世來，不枉了千金也難買。

動人心紅白肉色，堪人愛可意裙釵。裙拖着翡翠紗衫，袖挽泥金攲，喜孜孜寶髻斜歪。恰便似月裏姮娥

《沉醉東風》：

潘金蓮

李瓶兒

花月儀容惜羽翰，平生良友鳳和鸞。朱門財祿堪依倚，莫把凡禽一樣看。



李瓶兒 李瓶兒的大度與溫良恭儉足以退為進未取悅西門更大的寵愛其資本是以西門家留下種子的哥兒但爭寵的對手是太狠到極又心狠手辣的刁婦潘金蓮暗折了哥兒使李瓶兒失去了生命的希望和爭寵的護身符這世界在什麼時候對惡人的仁慈唯遭悲慘的結局李瓶兒當產子后的特殊榮幸地位應該如日後春梅為周守備生子后的專權以先發制人未除去禍根潘金蓮的

甲申猴年戴敦邦作全瓶梅之人物不絕



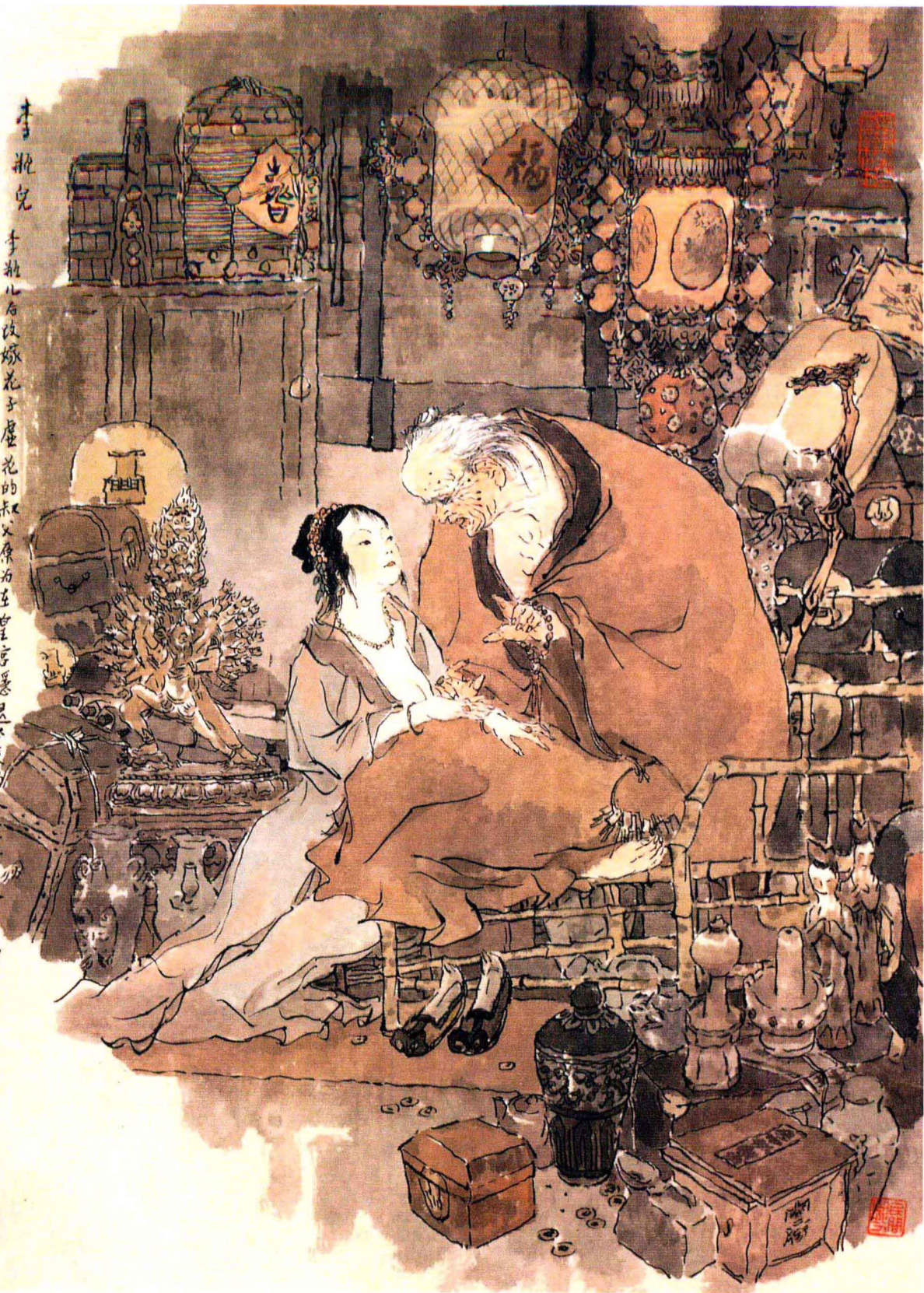
間無。從今罷却相思調，美滿思情錦不如。

淡畫眉兒斜插梳，不忤拈弄倩工夫。雲窗霧閣深深許，蕙性蘭心款款呼。相憐愛，倩人扶，神仙標格世

李瓶兒

李瓶兒

李瓶兒右改嫁花子虛花的叔父原為至皇宮隱退下來的大女監至大內中撈到不少奇珍異寶故而成為  
殷實富戶花太監對這媳婦寵愛有加其寵似已超乎尋常當然太監生理上的殘缺所以很難說彼此是否真有什麼  
男歡女愛的苟且之事……甲申年 戴敦邦作於全瓶梅·人物畫室滬工濱河



李瓶兒

此乃李瓶兒的失策，但凡放棄堅持等待者，必有結果。她誤贊蔣竹山，后又懊悔，遂將出門再嫁西门庆。左丹洞房之夜，等待她的只是西门庆粗粗的馬鞭。在这次合卺后，李瓶兒成為了更馴服的性奴隸。和生育机器。甲申年秋，戴敦邦作金瓶梅人物畫稿，臘月歲尾賦去滬上涇河畔。



李瓶兒

皮膚香細，乃富室之女兒；容貌端莊，乃素門之德婦。只是多了眼光如醉，主彙中之約；眉靨漸生，月下之期難定。觀臥蠶明潤而紫色，必產貴兒；體白肩圓，必受夫之寵愛。常遭疾厄，只因根土昏沉；頻過喜祥，蓋謂福星明潤。



李瓶兒

李瓶兒乃西門慶之房小妾，西門家結產一子，西門家官運亨通，其時西門家可謂鼎盛，但亦暗伏下大宅內的爭寵之機。

甲申年冬吉日 戴敦邦画 金瓶梅人物畫于滬上







龐春梅

這個左眼時大小臉頰有美人痣的丫環命註定日後為官誥的守備夫人此女命運起伏又是殘害同妻物即凶  
最右亦是左錦衣玉食中國淫慾去度而命喪黃泉 甲申年夏月戴敦邦作於金瓶梅人物畫社