

The background features a stylized illustration of pine trees in the upper left and a traditional Chinese building with a tiled roof in the lower right. The entire scene is set against a warm, reddish-orange gradient background.

魅力秦皇岛

CHARM OF QINHUANGDAO

чарующий город Цинхуандао

매력 진황도

秦皇岛市旅游局印制

На широкой территории Китая находится единственный город, который называют по имени императора—Цинхуандао. Город Цинхуандао находится в северо—восточной части провинции Хэбы, южная часть которого располагается на бохайском заливе, а северная часть прилегает к горе Яньшань, на западе от про.Лиаонин, на востоке от города Пекин и Тяньзинь, и в середине экономическом кольце окружающем залива Бохай. Общая площадь города 7812.4 кв.к., население 2.78 миллиона.

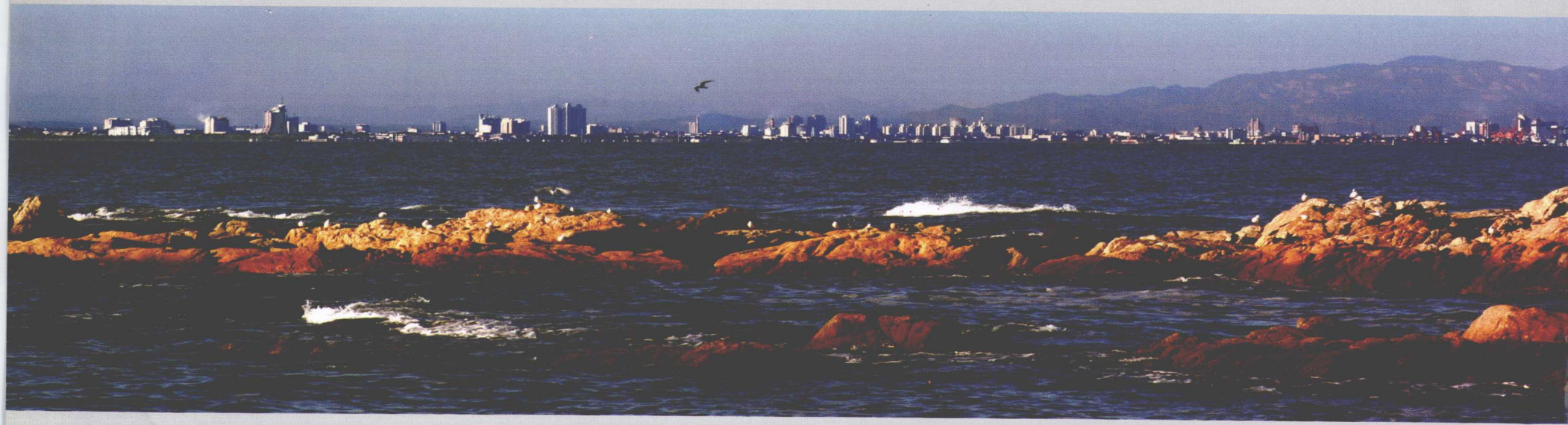
Город Цинхуандао является городом из первых лучших городов для экскурсии в Китае. Там имеются морская линия 126 к. и старая Великая Китайская Стена более 500 ли, считается известным курортом для отдыха и путешествия в севере Китая. По линию моря расположены экскурсионные места: первая поднебесная крепость, голова драгона, храм плачущей женщины, морской парк Ледао, парк молитвы императора Циншихуань, парк гнездо голуби, парк Билога, парк развлечения Нандайхе, золотое берег в уезде Чианли, остров жада и т. д.

Город Цинхуандао, как блестящий жимчук, находится на берегу Бохая. В 2008 году в этом городе будет олимпийские соревнования футбола. Это принесет новую возможность для развития туризма. Город Цинхуандао будет от всей души приветствовать друзей китайских и зарубежных в наш гордо отдыхать, путешествовать и инвестировать.

광활한 중국대지에서 유일히 왕이름으로 명명된 도시—진황도는 하북성 동북부에 자리잡고 있고 남쪽으로 발해, 북쪽으로 연산, 동쪽으로 료녕, 서쪽으로 북경, 천진과 인접하여 있으며 발해 경제중심에 자리잡고 있다. 총면적은 7812.4평방키로메터이고 인구는 278만명에 도달한다.

진황도는 중국 최초로 개방된 연해항구도시이고 중국우수관광도시이며 126km의 해안선과 250km의 고대장성이 있으며 중국북방의 이름난 피서성지이다. 해안선으로 이어진 천하제일관, 노용두, 맹강여사당, 씨월드파크, 진황구신입해처, 북대하꺼뜨워공원, 벽라탑바공원, 남대하국제오락센터, 창리황금해안, 비취도등 유명한 명승지가 있다.

진황도는 찬란한 명주처럼 발해의 가장자리에서 빛나고 있다. 2008년 올림픽 축구예선전이 진황도에서 열리기 되므로 진황도 관광업에 새로운 발전기회를 가져다 주었다. 진황도는 넓고 넓은 가슴을 펼쳐 국내외 관광객과 기업자를 환영합니다.





北戴河海濱

Beidaihe Beach
курорт Бэйдайхе
북대하 해변



目录 Contents

каталог

목록

海滨风情.....	1
the beauty of the seashore пейзаж пляжа 해변풍치	
雄关古韵.....	11
the ancient pass пейзаж старой крепости 장성의 운치	
写意山水.....	19
Refreshing sceneries красота природы 향락한 산수	
纵情娱乐.....	29
Entertainment and amusement развлечении от всей души 한껏 오락	
动感健康.....	37
Sports and health спорт и здоровье 생동감과 건강	
节庆民俗.....	43
Custom and culture праздник и традиции 영절경축과 민속	
秦皇岛市主要旅游单位名录.....	49
Name list of the main traveling unit of Qinhuangdao карта по туризму 관광자원분포도	
旅游资源分布图.....	52
The Tourist Resources Distribution Map каталог организации по делам туризма в г.Цихуандао 진황도시 주요 관광단위 목록	

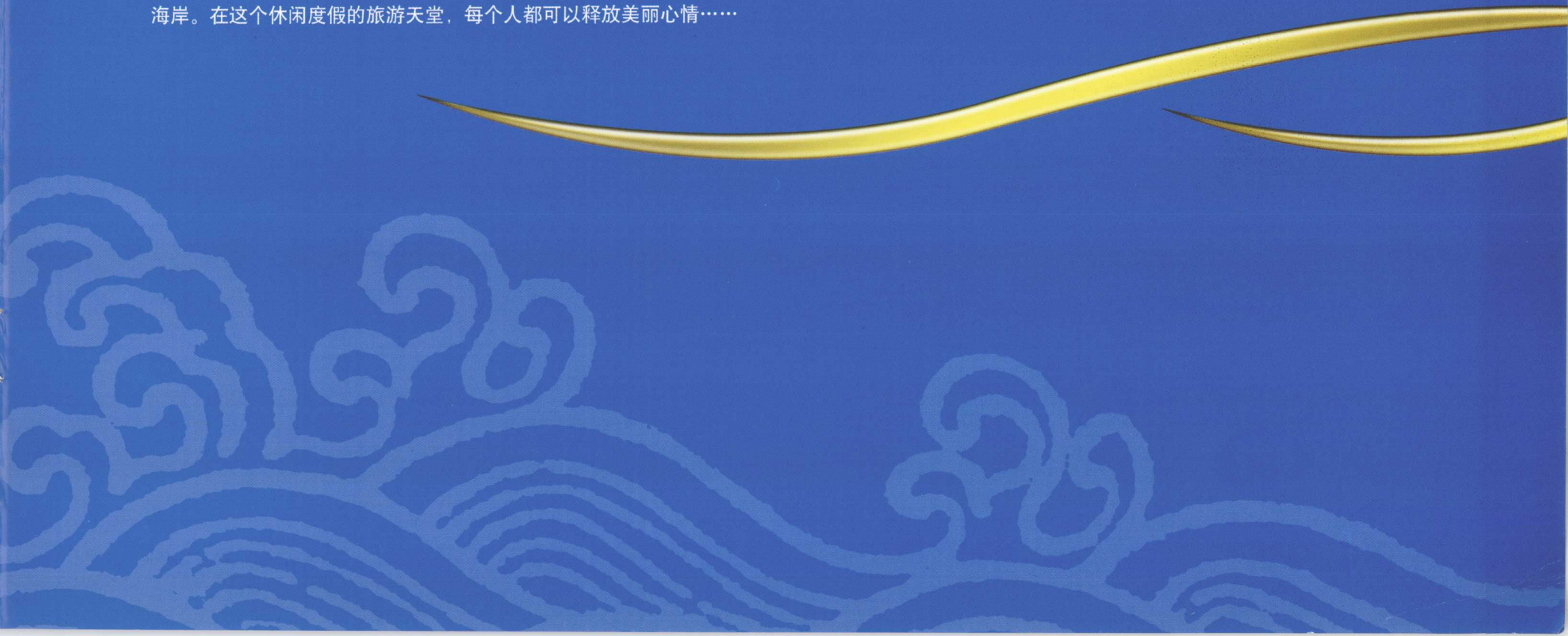
海滨风情

THE BEAUTY OF THE SEASHORE

пейзаж пляжа

해변풍치

秦皇岛的气候温和宜人，细软的金沙，迷人的日出，湖泊、浅滩星罗棋布，形成变化万千的绚丽海岸。在这个休闲度假的旅游天堂，每个人都可以释放美丽心情……





海滨风情
THE SHORE | 해변풍치
ПЛЯЖ | пейзаж пляжа

海滨浴场

Seashore bathing

ПЛЯЖ
해수욕장





新澳海底世界

Xinao Underwater World
океанариум Синао
신오수족관



海滨风情

THE BEAUTY OF THE SEASHORE | пейзаж пляжа
해변풍치



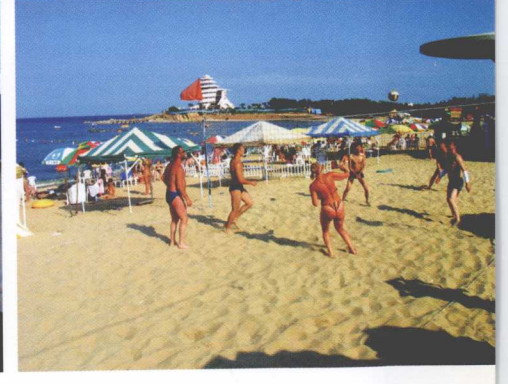
鸽子窝拾趣

Beidaihe Pigeon Nest Park
прогулка в парке
гнездо голуби
까뜨위 조개껍질줍기



俄罗斯游客在海边

Russian Tourists on Shore
русские туристы на пляже
해변의 러시아관광객들





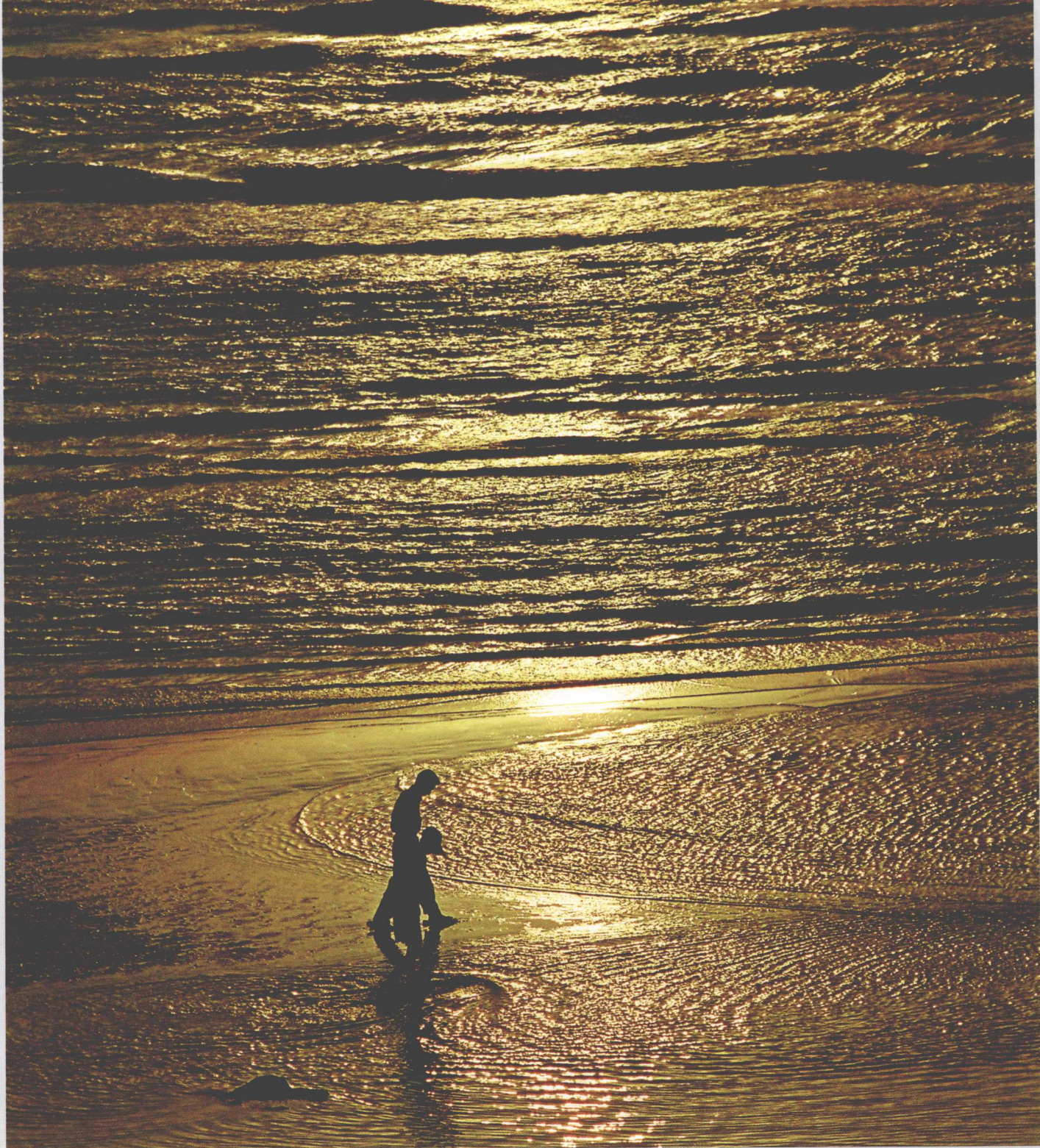
海之韵

Charm of The Sea
мелодия моря
바다의 운치



晨曦踏海

Fascinafing Seaside
прогулка на пляже утром
아침햇살이 비치는 바다





海上日出

Sun-rising
восход солнца
바다위의 해돋이



广顺花园

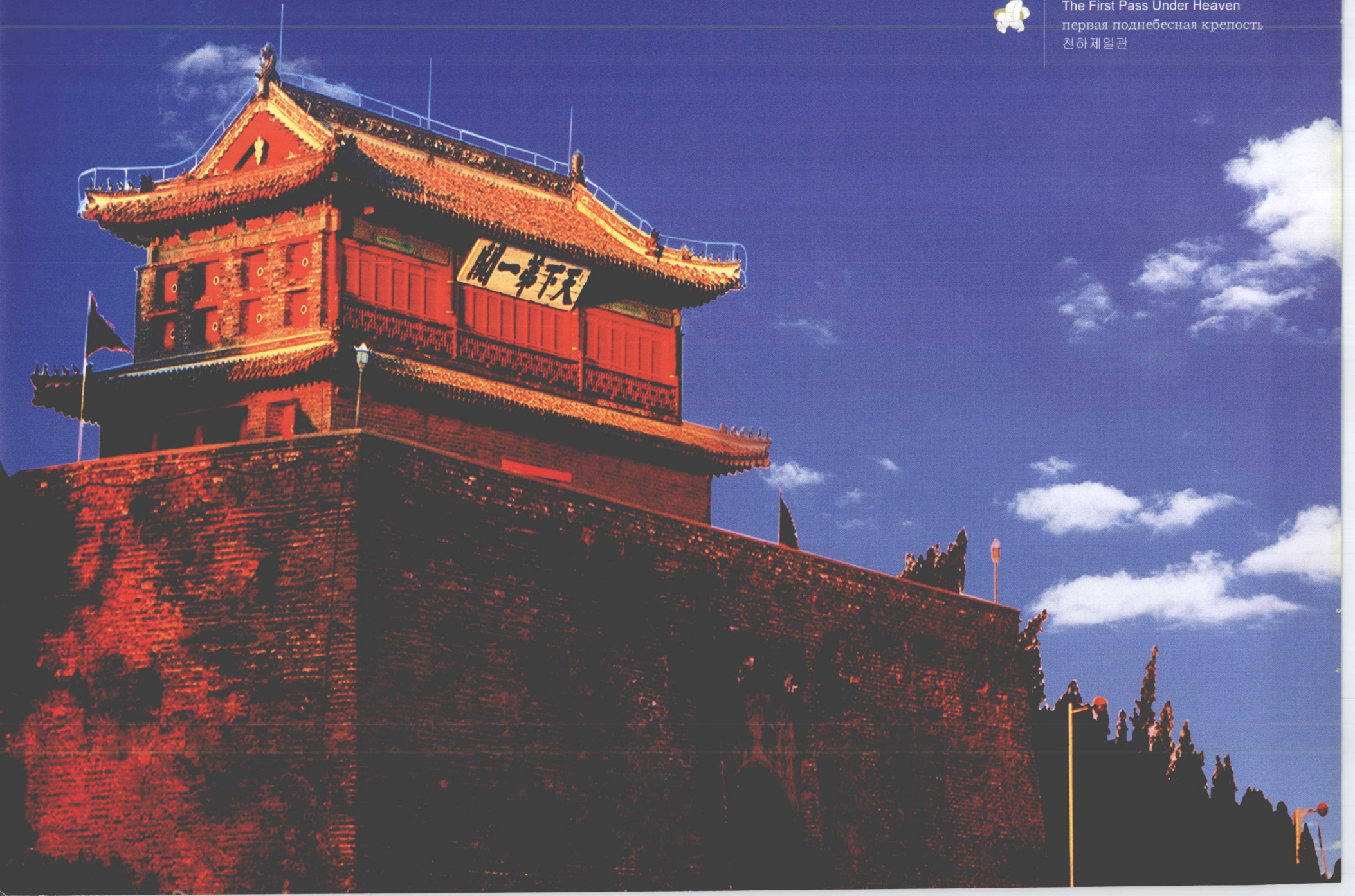
Guangshun Garden
сад Гуаншунь
광순화원

09810



天下第一关

The First Pass Under Heaven
первая поднебесная крепость
천하제일관

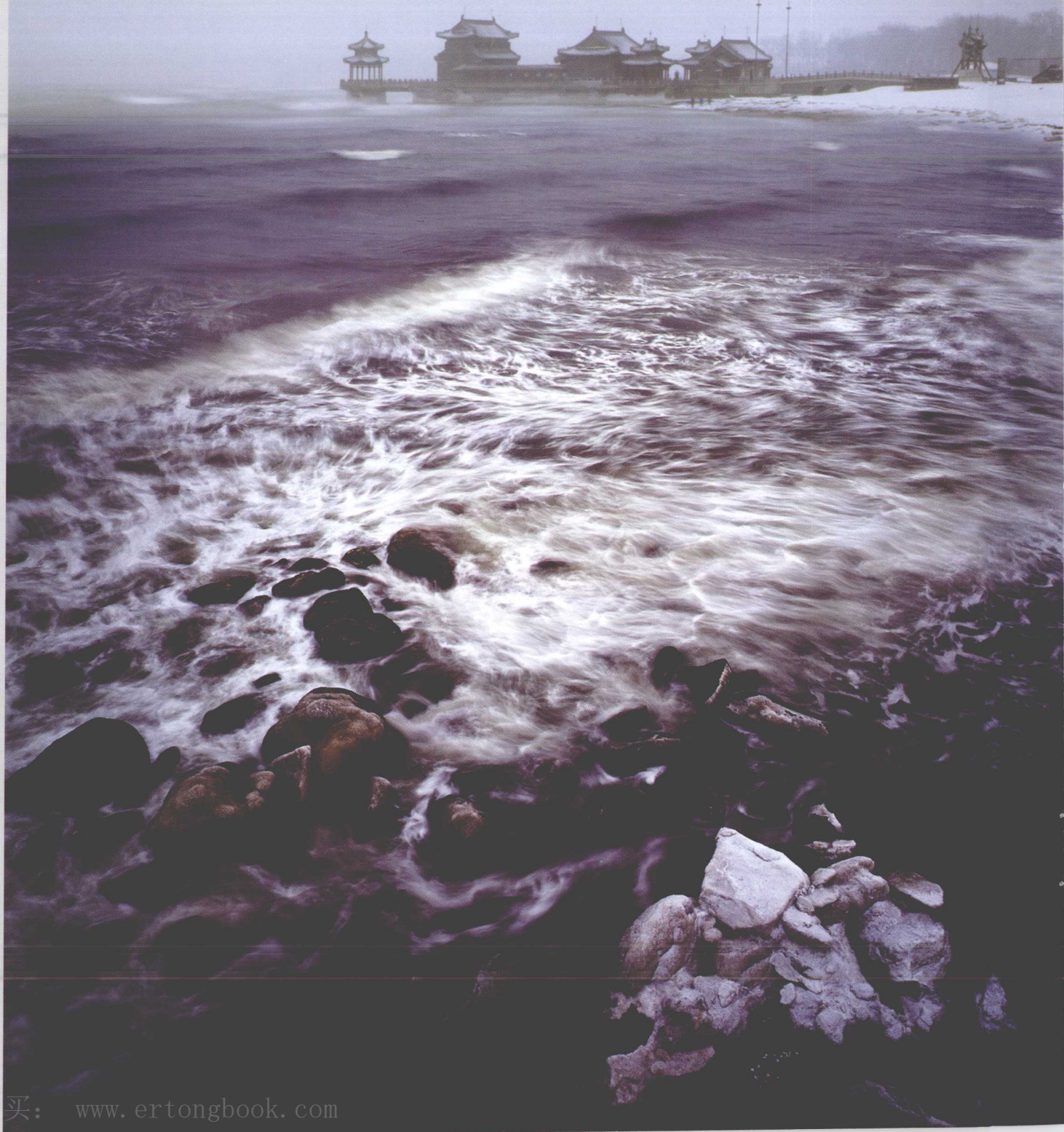


雄关古韵

THE ANCIENT PASS
пейзаж старой крепости
장성의 운치

长城与海滨的组合是秦皇岛独有的世界级人文特征。这里荟萃了万里长城的精华，每段砖墙，都在诉说着悠久的历史 and 传说。雄伟的城墙、关隘都是以往辉煌年代的佐证……





老龙头海神庙

Sea-god Temple
храм морского бога
해신묘