

建筑构造通用图集

第2版

88J14-1 居住建筑

华北地区建筑设计标准化办公室
西北地区建筑设计标准设计协作办公室

审定 2001年

88J14-1 (第2版)

居住建筑

主持单位：华北地区建筑设计标准化办公室

位负责人：张益

技术负责人：秦济民

前

88J是我们编制的建筑构造标准图集,是建筑设计文件的一部分。早期的标准设计文件曾以蓝图形式出现。随着建筑规模的扩大,使用量的增多,这种方式及图版规格不能满足使用需要,逐渐形成现在全国普遍采用的标准设计文件形态,但其功能、性质不变,仍是设计文件的一部分。

本图集自上世纪问世以来,已历时十余年。在此期间获得了广大用户的支持与关心,收到了各方面的建议和意见。

鉴于新的建筑材料和建筑技术不断出现,一些标准和规范也有修改,初编版的88J中,有些技术已不适应当前状况。为满足使用要求,我们曾以续编方式(即在编号后加“X”表示)补充新的内容。但这种方式只解决短期之需,难以做到全面更新。同时续编太多,也容易造成前后关系的混乱。为此,我们在听取各方面意见后,决定在新世纪初实施全面的二次修编。

二次修编原则仍如既往规定,即(一)以满足常用的一般标准的民用建筑构造为主,适当兼顾部分较高标准的需要。(二)尽量反映新技术、新材料的发展状况。(三)力求适应工厂化配件制品的发展,并在图集附录中提供部分产品情况。(四)努力做到构造技术先进,材料选用适当,品种类型多样,设计采用方便。

由于“88J”已在国家商标局进行商标注册,已经不是编制年份的

言

含义。故二次修编仍沿用“88J”的名称。为便于区别,在封面上以“第2版”表示,敬请用户注意。

关于图集的编排次序,凡与初编图内容相同者,均用原册号。凡新增内容的各册序号,均在后排列。同时在各册序号后增加“-X”小序列,表示该册内容中有若干分册。例如:“88J2-1”,前面的“2”字表示墙身册的序号,而后列的小序列“-1”表示墙身册的第1分册,“-2”为墙身册的第2分册……

在进行二次修编时将初编图进行筛选,或淘汰或继续使用,在各册中将分别说明。

考虑到标准设计图集属推荐性标准,而非强制性标准,应从有利于科技进步角度选用,不应用行政手段推行地区性保护政策。故本图集实行专家组审定推荐。

本图集除华北、西北地区外,也适用于国内多数地区。用户在使用中有何批评建议,盼告华北标办,以便改进,更好地为用户服务。

本图集由华北标办主持编制。华北、西北标办联合组织审定。

专家组成员:冯葆纯 李克忠 关存义 何玉如 杜尔圻 陈立民 赵冠谦 周磊坚 费麟 倪丙森 徐家凤 高莺 康占民 陶骝骥 蔡金辉 魏代平
常务顾问:林晨 秦济民

华北地区建筑设计标准化办公室
西北地区建筑设计标准设计协作办公室

2001年5月

分册说明

一、本图册内容包括：小区环境设施、内装修、厨房、卫生间(以上为 88J14-1)；楼电梯、屋面、外装修、阳台以及辅助建筑(以上为 88J14-2)等共九个部分。

二、选用本图时，除满足各部分设计要求外，尚需注意：

1. 各部位做法均应符合我国现行各项工程施工操作规程及施工验收规范的各项有关规定。
2. 居住小区或数栋建筑之间的庭院绿化设计，均应考虑植物适宜的生存条件，要因地制宜，园林小品和配套设施的选材，因暴露于室外，宜精美、牢固、耐久。
3. 各部位工程装修做法和设施，均适当考虑了不同材料、不同形式和不同构造的配套做法，以区别不同标准的需要。如做法中与当地传统用材、做法不适应时，可以换用合适的当地材料和相应的施工做法，以方便施工。
4. 内外装修和配件，凡需固定的做法，除图中已表明者外，宜采用钢制膨胀螺栓和塑料胀管螺丝，其锚固能力应满足承载能力的要求。

钢制膨胀螺栓设计荷载(KN)

材料 螺栓型号	混凝土强度等级 \geq C 15				
	M6	M8	M10	M12	M16
拉力设计值	2.4	4.4	7.0	10.3	19.4
剪力设计值	1.6	3.0	4.7	6.9	13.0
最小埋深(cm)	35	45	55	65	90

塑料胀管螺栓设计荷载(KN)

规格 外径 \times 长度	加气混凝土中 木螺丝		M7.5 粘土砖中 铁钉		C15 混凝土 中拉力
	拉力	剪力	拉力	剪力	
$\phi 6 \times 30$	0.10		0.35	0.60	
$\phi 8 \times 45$	0.15		0.40	0.70	0.60
$\phi 9 \times 50$	0.18		0.40	0.70	0.60
$\phi 10 \times 60$	0.20	0.60	0.45	0.80	0.60
$\phi 12 \times 70$	0.30	0.70	0.50	1.00	0.75

资料来源：北京清河长征塑料厂提供

5. 用材除图中注明者外,钢筋混凝土构件垫层为 C10,现浇为 C15,预制为 C20。钢筋采用 I 级钢,金属制品用钢为 Q235,木材为一级品,家具及装饰材料露明部分为硬木,木门窗、木隔断用红、白松木。木材含水率均不应大于 15%。钢筋混凝土装饰配件使用钢模,或饱光清水木模制做,一次成型,要求表面平整,棱角整齐。金属铁件焊接部位要满焊,牢固。表面锉平打光。

6. 本册图集厨房的净长、净宽尺寸是根据使用功能和家具尺寸与数量确定的经济合理的尺寸,工程设计的纵横墙及其装修厚度各不相同,因之厨房实际尺寸会有出入。如果条件允许,略大一点更好;如果条件不允许,尺寸略小一点也是允许的,但厨房家具应据实配置。

7. 厨房排烟排气需有组织外排,抽油烟机排烟通过排烟道外排。室内扩散的烟气可通过窗附(或墙附)机械排风口外排。燃气热水器排气不能使用排烟道而须专设排气道或排气口。总之,工程设计时必须妥善处理厨房内排烟排气问题,防止火灾和窒息事故发生。

8. 卫生间面积紧凑、管道多、易渗漏,防水用材宜采用涂膜防水材料。一般标准可用 SBS 胶乳沥青涂膜防水材料;中等标准可用氯丁胶乳沥青涂膜防水材料;较高标准可用聚氨酯涂膜防水材料。管根防水用建筑密封膏填实,墙面防水高度不得低于 1.8m。

9. 楼梯、阳台栏杆、栏板属装饰性建筑配件,施工中应严格按照图纸要求制做,确保尺寸准确,加工精细,牢固安全。

10. 建筑外墙内外侧需安装悬挂构件时,不能浮挂在内保温或外保温结构层面上。固定支架或固定端必须固定在主体结构墙上,且应满足承载要求,防止支架或固定端不稳,产生不安全事故。

11. 辅助建筑中有些内容属单项房屋工程,本图集提供较新颖样式,并尽可能提供有关设计资料,供设计人参考。

三、未纳入本册图集的内容,如寒冷地区的保温结构层、轻隔墙、门窗及保温窗等,可见 88J 有关图集


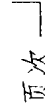
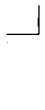
四、本册图集编制过程曾邀请有关专家对各章节内容进行研究与审查,他们是:

蔡金墀	北京市建委总工程师
周逢	北京市建工集团总工程师
林天骥	北京市建筑设计研究院副总建筑师
朱宗彦	北京市建筑设计研究院技术处主任建筑师
周磊坚	北京市城市建设综合开发办公室总工程师
康占民	北京辰房地产股份有限公司直属公司总工程师
高莺	北京市建筑设计标准化办公室顾问总建筑师
徐家凤	北京市建筑设计标准化办公室顾问总建筑师
陶驹骥	北京市建筑设计标准化办公室顾问副总建筑师

谨表谢意

五、本册主审人为 秦济民

六、索引方法:

分册编号  88J14-1-1 详图号 或 88J14-1-X-X 详图号
或  页次  详图号

七、技术审定组成员:

秦济民 黄克武 马浩然 杜尔圻 沈致文 李克忠 冯葆纯

注:本图集系将原《88JX4-1》1版图号改为2版图号《88J14-1》,内容无变化,原图可继续使用。

88J 第2版 已出版的图集号和图集名称	原 88J 第1版 被取代的图集号和图集名称	新编内容简介	原 88J 第1版 续编的图集号和图集名称
88J2-3 墙身—加气混凝土	88J2(二) 墙身—加气混凝土	更改较多,用原图集时请查新图集说明	88J2-X5 墙身—预制混凝土
88J2-4 墙身—外墙保温	88J2-X8(2000版) 墙身—外墙保温	基本同原图集	88J2-X7 墙身—轻质条板隔墙
88J13-1 塑钢门窗		新编图集	88J4-X1(99版) 内装修—吊顶
88J14-1 居住建筑	88JX4-1 居住建筑	同原图集,只改图集号	88J4-X2(2000版) 内装修—吊顶
88J14-2 居住建筑	88JX4-2 居住建筑		88J5-X1 屋面
			88J12-X1 无障碍设施
			88J12-X2 防X线辐射
			88JX1 综合本
			88JX2 金属绝热材料夹芯板
			88JX3 客房装修
			88JX5-1(2000版) 木门
			原 88J 第1版
			尚未改版的图集号和图集名称
即将出版图集预告			88J2(一) 墙身—砖混
88J1-1 工程做法	88J1-X1(2000版) 工程做法	基本同原图集,增添部分内容	88J2(三) 墙身—现浇混凝土
88J4-3 内装修—吊顶	88J4-X1(99版) 内装修—吊顶	同原图集,合并	88J2(五) 墙身—石膏龙骨石膏板
	88J4-X2(2000版) 内装修—吊顶	新编图集	88J2(六) 墙身—轻钢龙骨石膏板
88J3-1 外装修—立面装饰		更改较多	88J3 外装修
88J6-1 地下工程防水	88J6 地下工程防水	新编图集	88J4(一) 内装修
88J8-1 信报箱	88J9 室外工程	更改较多	88J4(二) 内装修
88J9-1 室外工程—围栏	88J12-X1 无障碍设施	合并并增添内容	88J6 地下工程防水
88J12-1 无障碍设施	88J12 无障碍设施	新编图集	88J7 楼梯
			88J8 卫生间、洗池
			88J9 室外工程
			88J10 庭院、绿化、小品
			88J11 附属建筑
			88J12 无障碍设施

88J14-1 (第2版)

居住建筑

编制单位：北京市建筑设计标准化办公室

编制日期：1998年11月

编制单位负责人：
 编制单位技术负责人：
 技术审定人：
 编制负责人：

(Handwritten signatures)

目 录

图名	页次
前言	01
目录	02-03
分册说明	04-06
庭院桌、凳、椅	H1-H8
庭院道路、道牙	H9-H14
花池档墙、绿地护栏	H15-H16
石灯、汀步	H17-H18
树池护板、雨算	H19-H20
花架、廊架	H21-H32
伞亭、六角亭	H33-H35
水池池壁、溢水口、管道、	
电缆穿池壁、排水坑等	H36-H42
拱桥、平桥、曲桥	H43-H46
小区宅间绿地示例、树木与管	
线最小水平距离	H47-H48
儿童游戏器械	H49-H50

目 录

图名	页次
户门内缓冲区平、剖面示例及衣帽格详图	N1-N7
博古架式屏扇	N8-N9
餐具柜式屏扇	N10-N11
喷砂玻璃屏扇	N12-N13
玻璃砖屏扇	N14-N15
顶柜平、剖面及详图	N16-N19
储藏小间平、立、剖面示例及推拉门等详图	N20-N24
楼(地)面、踢脚、内墙面、顶棚做法	N25-N33
室内装修平、剖面示例及详图索引	N34-N35
顶棚装修线脚	N36-N37
居室吊顶	N38-N40
挂镜线(点)、护墙带、木墙裙、窗帘盒、	
筒子板、贴脸、压条、线脚	N41-N46
夹板、实木、实木玻璃装饰门	N47-N50
博古架、木花格、屏扇、柜式隔断、	
嵌入式书架	N51-N59
玻璃隔断	N60-N61

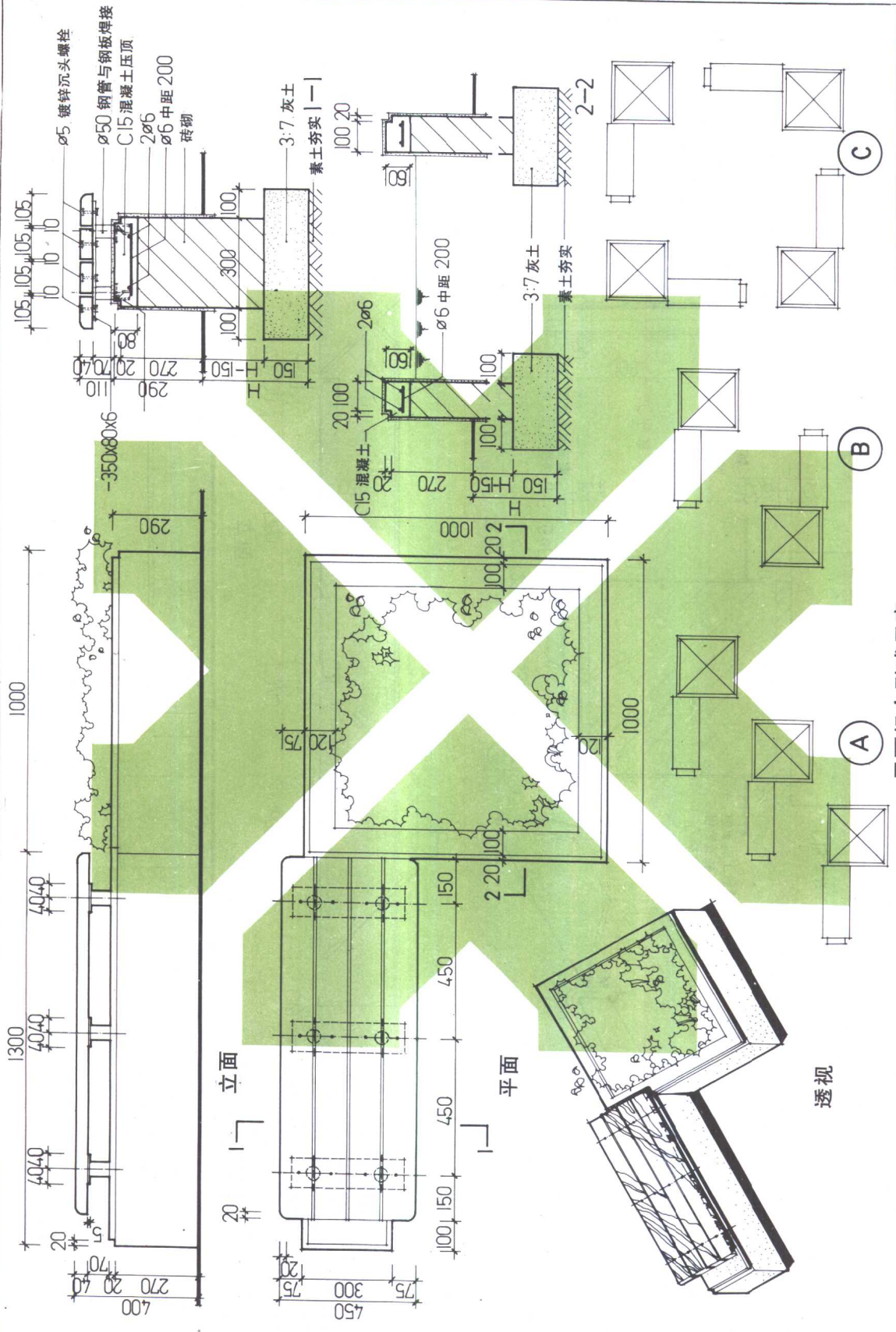
目 录

图名	页次
家庭酒吧平面布置示例及详图索引、 T型、L型酒吧、吧台及吧台凳	N62 - N66
居室吊柜	N67 - N71
暖气罩	N72 - N74
地沟	N75 - N77
水、电表出户	N78 - N80
厨房设计说明	C1
K、DK、LDK型各式厨房索引图	C2 - C3
K型单排家具与辅助家具布置	C4 - C6
K型双排家具、L型、U型家具布置	C7 - C13
DK型单排、双排、L型、U型组合家具布置	C14 - C17
LDK型单排、双排、L型、U型组合家具布置	C18 - C21
厨房门连窗、单个窗及外墙上安装换气扇 暗装垂直、水平管道做法	C22 - C24 C25
排烟排风道选用数据及排风插口	C26
厨房家具式样、尺寸及节点选用	C27 - C30

目 录

图名	页次
厨房① - ②⑧设备管道布置	C31 - C48
卫生间设计说明	Y1
各式厕所、卫生间索引图	Y2 - Y3
厕所、污水间布置	Y4 - Y5
卫生间布置	Y6 - Y7
分设式卫生间布置	Y8 - Y11
设净身盆、化装、更衣卫生间布置	Y12 - Y13
设桑拿房卫生间布置	Y14 - Y16
设按摩浴缸卫生间布置	Y17
盥洗台、暗灯槽、玻璃隔断、淋浴池详图	Y18 - Y19
铝合金、防水石膏板、透缝式吊顶详图	Y20 - Y22
管道穿楼板及地漏安装构造详图	Y23
卫生间设备选用表	Y24 - Y25
卫生间① - ②设备管道布置	Y26 - Y40
附录:部分建材及制品简介	附1 - 附19

编制人 陈俊 校核人 曹海丽 制图人 陈俊



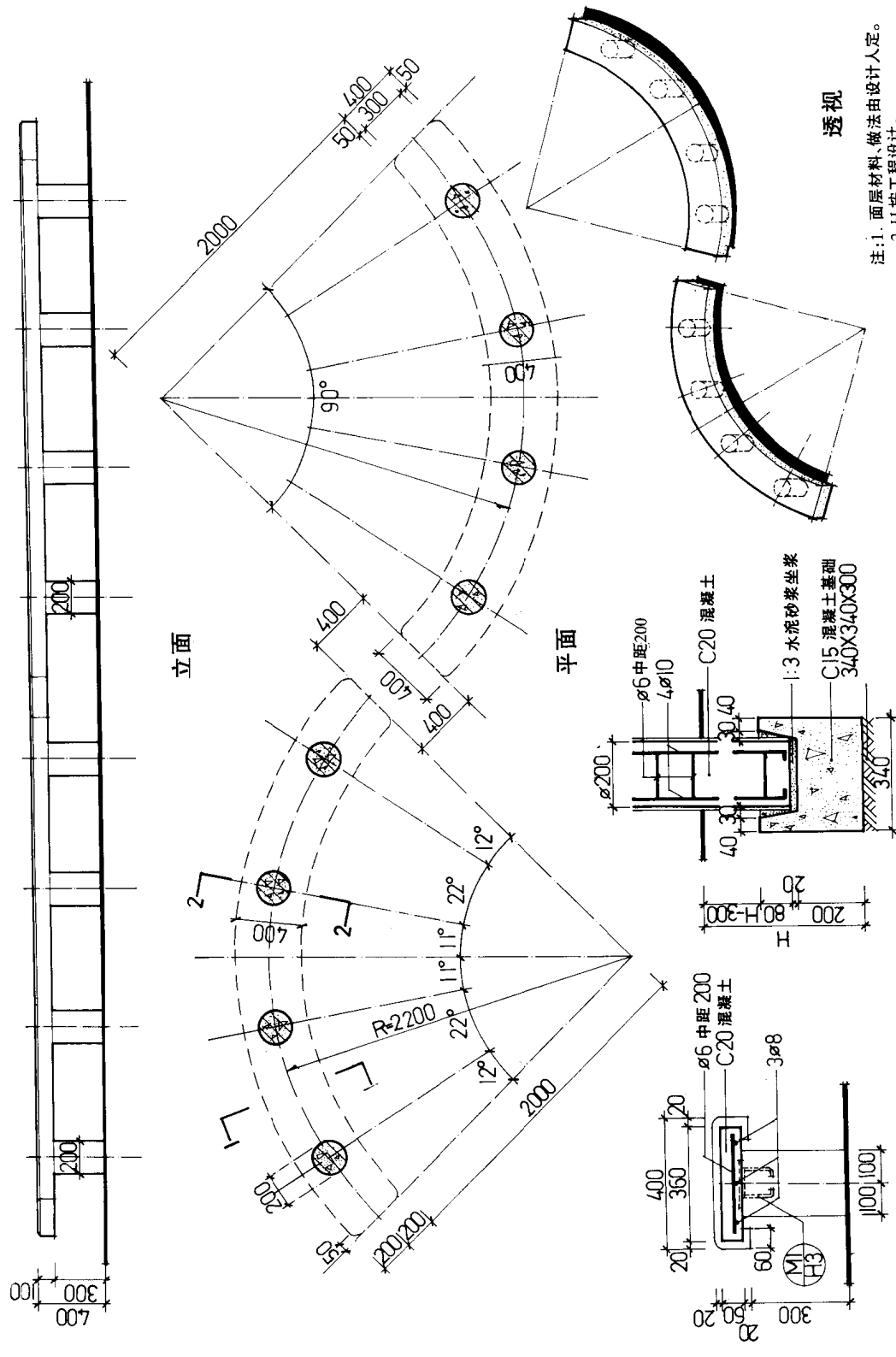
平面组合形式示意

注:1. 面层材料、做法由设计人定。
2. H 按工程设计。

图名 庭院条凳

图集号 88J14-1
页次 H1

编制人 周作 审核人 李四 制图人 周作



注:1. 面层材料、做法由设计人定。
2. H 按工程设计。

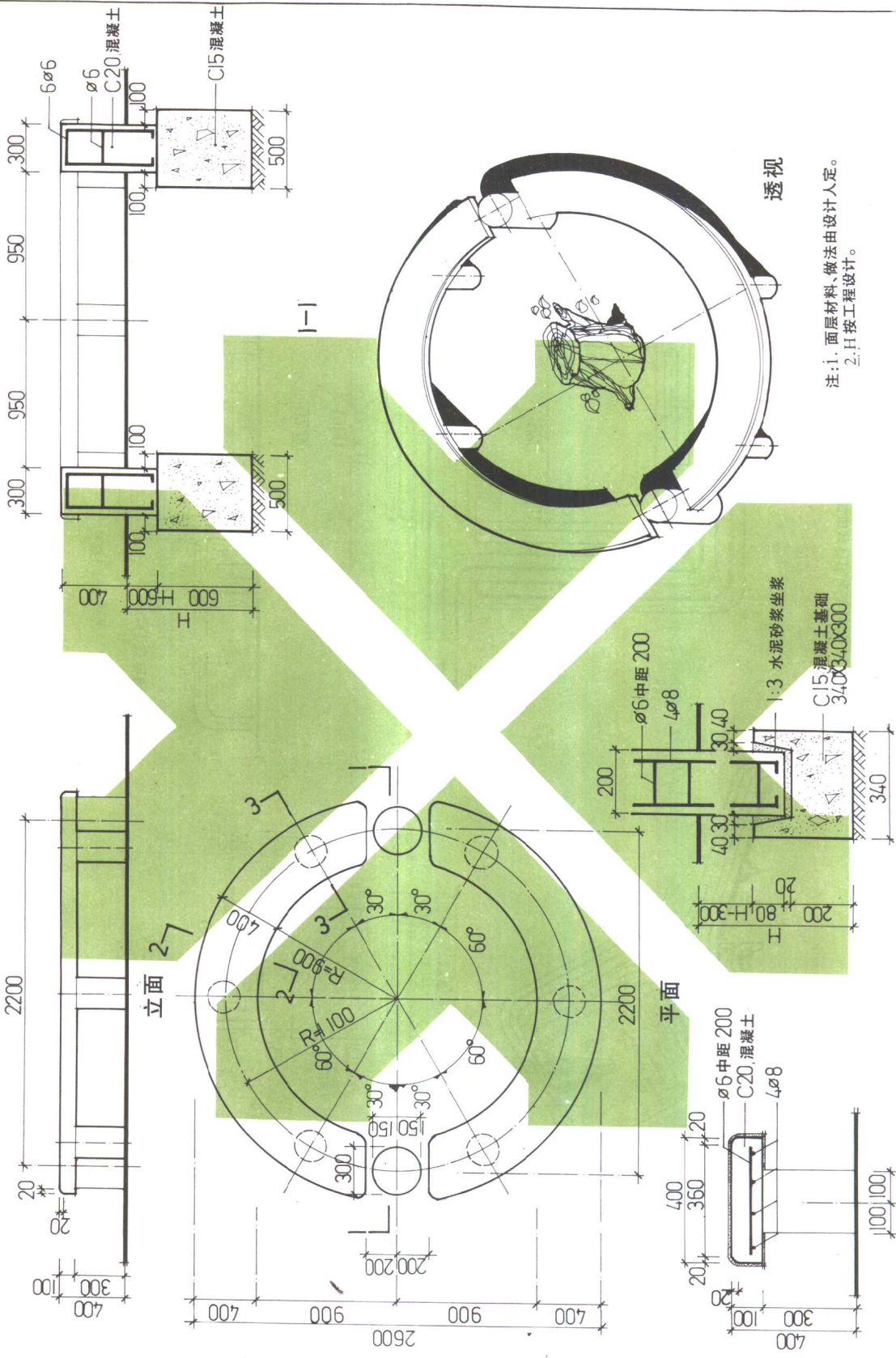
透视

图名	弧形条凳	图集号	88J14-1
页次		页	H4

2-2

1-1

编制人 审核人 设计人 校核人 制图人 审核人



注: i. 面层材料、做法由设计人定。
2. H 按工程设计。

图集号	88J14-1
图名	树池座凳
页次	H5

2-2

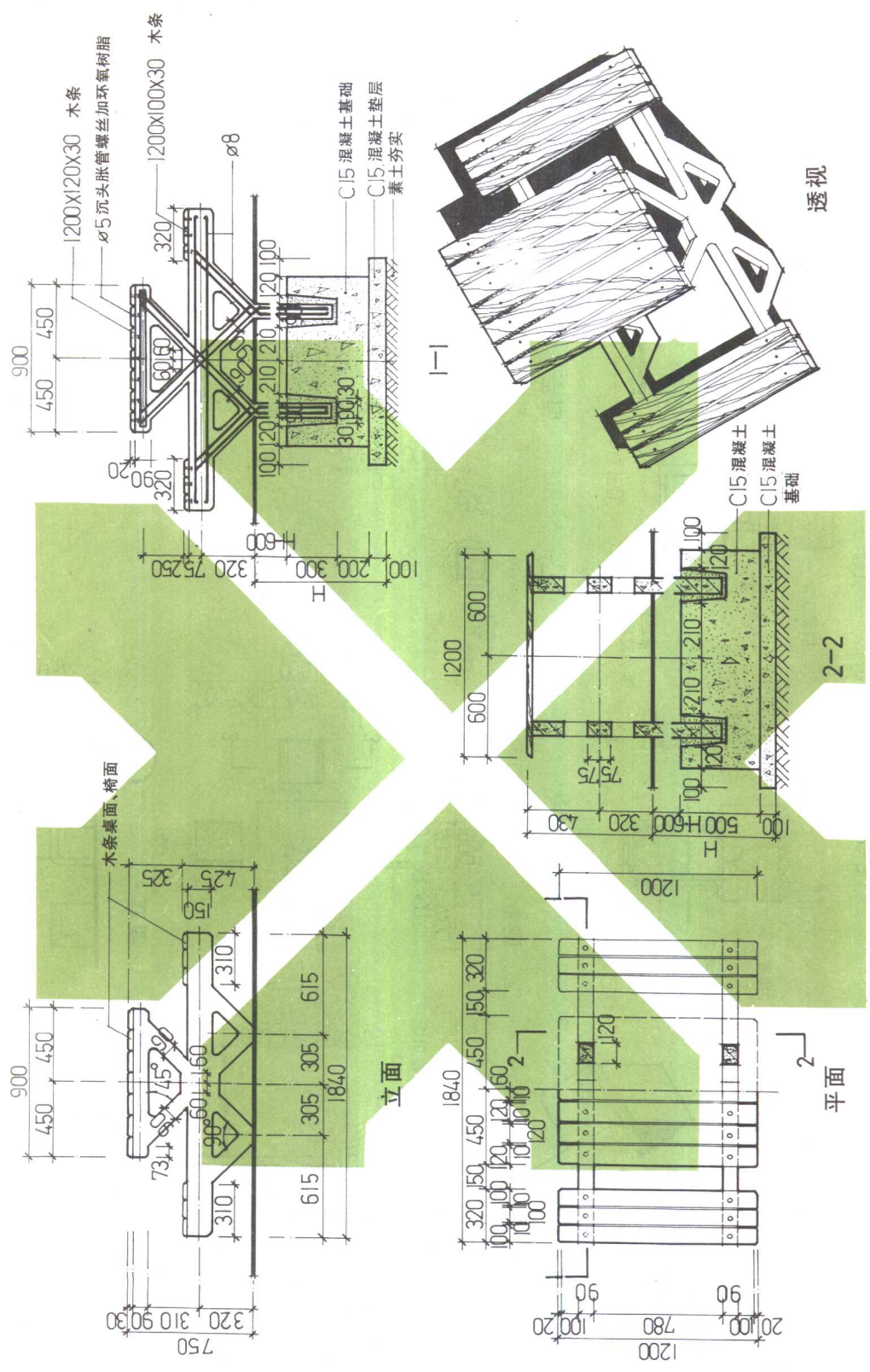
3-3

透视图

立面 2-7

平面

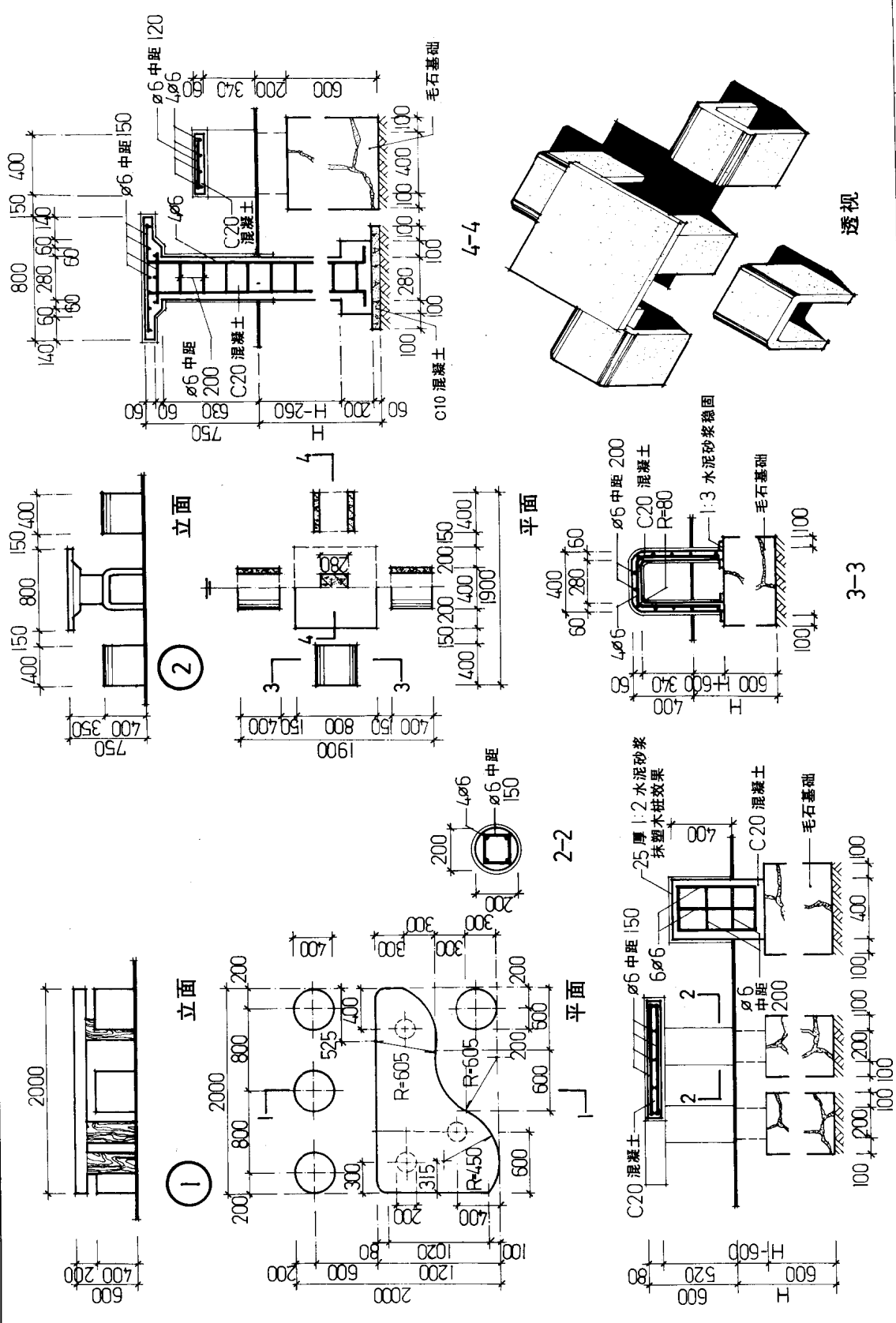
编制人 周琳 校对人 梁海丽 绘图人 周琳



注:H按工程设计。

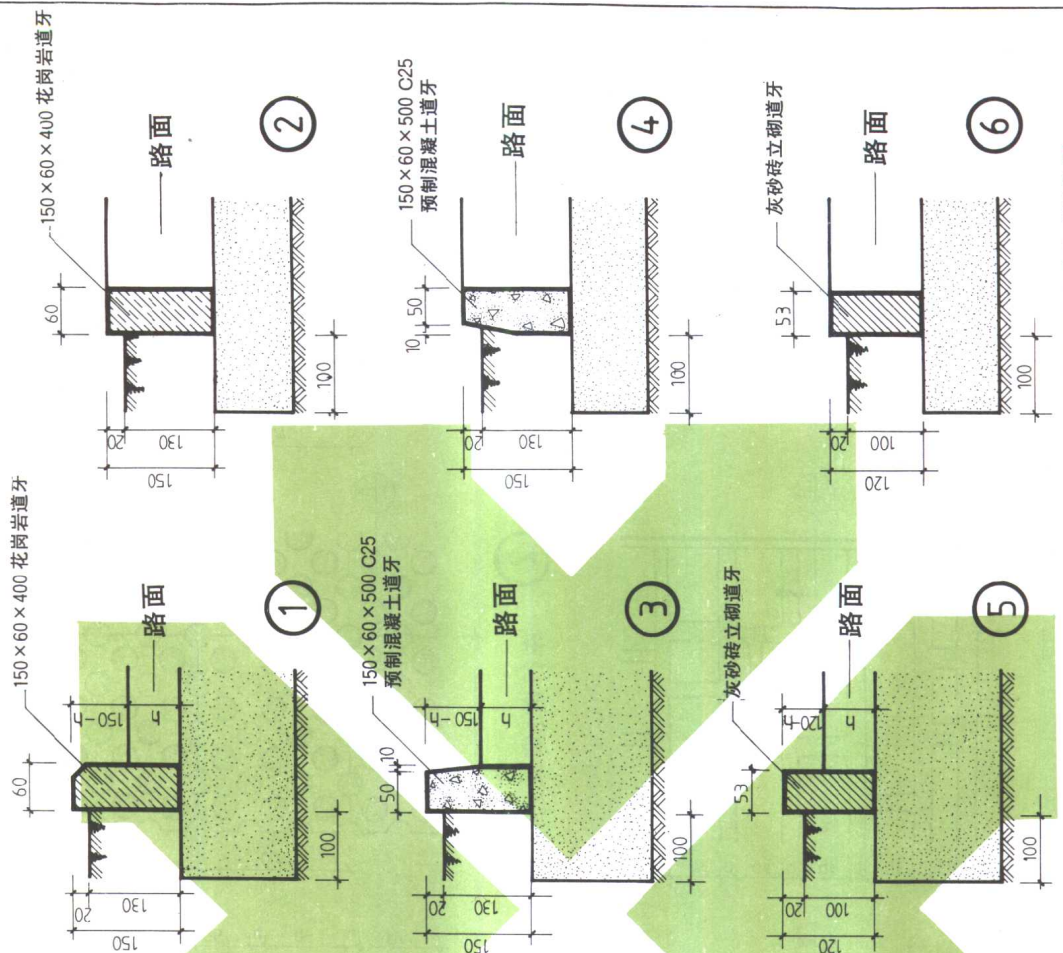
图集号	88J14-1
页次	H7
图名	庭院桌、凳组合(一)

编制人 周作 校核人 曹海雨 制图人 周作



注:H接工程设计。

庭院桌、凳组合(二)



庭院道路说明

一、适用范围

1. 居住区内的休息场地。
 2. 居住区内的步行小路。
- 二、路面宽度不大于4.00m, 超过4.00m, 时应调整型层做法及面层厚度, 防止路面过宽受冻融或荷载过重而不均匀沉降。
- 三、用于人流集散较多的庭院道路, 其路基将素土夯实改为素土碾压密实, 压实度 $\geq 93\%$ 。
- 四、在地下水位较高的地区(地下1.0~1.5m以内)为防止冬季冻胀, 应将灰土基础改为300厚级配砂石基础。
- 五、路面排水横向坡度一般为2%, 大面积的铺装路面排水流向按工程设计。
- 六、路面总宽度B及面层分格b按工程设计, 选用时应特别注意B与b的关系。
- 七、路面颜色由设计人定。
- 八、水泥砖标号 \geq MU15, 灰砂砖标号 \geq MU10。
- 九、路面厚度h按工程设计。

注: 本页道牙做法配合庭院道路选用