



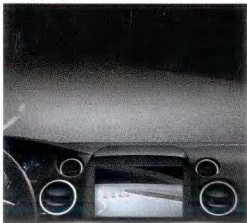
LUXGEN

纳智捷



2011-007

纳智捷 大7 SUV



### Side View<sup>+</sup>

Side View<sup>+</sup> 车侧安全影像辅助系统  
变换车道时，通过外后视镜内侧下方的镜头，  
将车身右或左后方影像完整呈现在智能连  
THINK<sup>+</sup> 智能引擎全屏幕内，安全无死角。

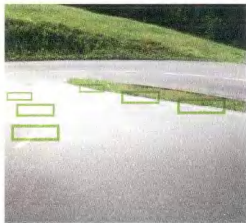
### Night Vision<sup>+</sup>

Night Vision<sup>+</sup> 高感光夜视辅助系统  
Night Vision<sup>+</sup> 采用先进的高感度 CCD 镜头，  
前方 100 米远、40 米宽范围内的物体  
均可显像于智能连 THINK<sup>+</sup> 智能引擎屏幕  
中。驾驶者于低光线的环境行车时，可强  
化视觉影像，增加能见度，看清前方路况  
并及时作出反应，大幅提升行车安全。



### Eagle View<sup>+</sup>

Eagle View<sup>+</sup> 360 度环景影像系统  
当车辆行驶于窄巷、停车时，Eagle View<sup>+</sup>  
可完整摄取车身四周前后左右各 2 公尺范围  
的景物，自动合成环绕车身 360 度俯角影  
像，让驾驶者直接透过屏幕可清楚看到环景  
影像，避免任何潜在危机。



### LDWS<sup>+</sup>

LDWS<sup>+</sup> 行车偏移侦测警示系统  
前挡风玻璃内侧中央上方的镜头可监测前  
方影像，透过电脑精密运算，精确辨别车  
道线正确的位置；在车速超过 60km/h 以  
上时自行启动，当车辆接近车道线，系统  
将发出蜂鸣警示声，适时提醒驾驶者车辆  
偏移危险，主动防护您的安全。



## 不是速度在激励人心，是智慧在征服未来！

### 纳智捷THINK™智能引擎 六大功能

**影音娱乐：**整合了常用的影音格式，外接埠，不仅可听音乐、播放图片与影片，还支持外接游戏机、MP3、USB。

**电话通讯：**内建3G通讯模组、蓝牙免持系统，可浏览及下载手机电话簿至车上。透过内建智慧学习声控系统，执行拨打电话、阅读短信等功能。

**卫星导航：**具备探索导航功能，能提供天气情报。结合iMove网站资料库，可进行规划个性化行程。

**行车安全：**即时车况安全诊断的功能，在第一时间反应问题并可与客户中心连线，进行諮詢，服务厂导引或救援服务。

**车主专属：**内附纳智捷THINK™车主手册资料，方便随时查阅，专属的行事历，能提醒您不遗漏每一个重要的会议或待办事项；并提供24小时服务专属保固的连线资讯，随时与您连线。

**系统设定：**可依车主使用习惯，进行个人化的设定。如透过「语音命令设定」，车主可自行更改智慧学习声控系统的指令。



## 坐上驾驶座，您会知道蓄势待发的优越感从何而来

人体工学的设计理念  
飞行式智慧驾驶舱

智慧飞行中控台

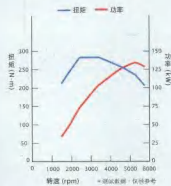
皮质豪华座椅

个人导向的驾驶舱风格融入了飞机驾驶舱相同操作概念的设计细节。综合人体工学考量，使纳智捷 大7 SUV 兼备个性化的独特设计风格与细微处更见体贴的绝对舒适性。在动感氛围中，环抱橙色饰条，营造视觉上下强烈对比，从整个中控台再往两侧车门延伸，融入了高腰线分割概念，运用向后方升高的线条将座舱与外界隔绝，创造乘坐其中的包围机能感和安全感。

以10.2吋纳智捷“THINK”智能引擎屏幕为焦点，向中控台延伸，创造出极具飞机驾驶舱概念的风格。不论是按键配置、操作便捷性，皆以人体工学考量，营造出精致的高科技质感，使得座舱风格更具个性化的色彩。

以非常饱满的动感包覆造型，营造出宽广、豪华的视觉印象。纳智捷 大7 SUV 的力道，就在这种具派壳棱线的肌肉线条感中，展现出沉稳又浑厚的新美学品味。搭配源自于飞行座舱概念的“头等舱包覆头枕”，提供完美支撑性，并体贴不同需求，独有“双前座三段可调节头枕”，可依个人习惯调整位置，大幅提升驾驶的舒适性。





最大功率：131kW 最大扭矩：275N·m  
扭力曲线的平滑度创造「高原式」的输出特性，起步与再加速均再突破力道的速度，并作最极致的展现。



信念一旦启动，  
就没有到达不了的终点！

纳智捷 大7 SUV为了匹配您心中的版图，搭载了同级车最大动力输出：智慧3模式4WD系统可同时对应各种路面及地形，兼获都市道路行驶与越野驾驭的不同需求，在全方位的完美调校之下，为您带来最多元的驾驶乐趣。

#### 2.2L MEFI TURBO引擎

纳智捷 大7 SUV以2.2升的排气量，创造出131kW的最大功率，及275N·m的最大扭矩，轻松展现高达3.0升引擎扭矩的水准。全新开发的铝合金本体让引擎总重仅135kg，较同级排气量引擎轻约13%，兼质轻量化、高强度及散热快等当代汽车大厂引擎开发趋势。

#### Garrett 涡轮增压器

2.2L MEFI TURBO引擎之涡轮增压器乃由国际大厂Garrett专门为此引擎所开发调校，透过涡轮增压器、轻量化部件，以及精密的调校工程加持下，不仅让中、低转速拥有丰沛的扭矩输出，在2500~4000rpm均可完全释放出28.0kgm的最大扭矩，让车主恣意驱策，优异的加速性也让驾驭感解间加乘。

#### 智慧3模式4WD系统

纳智捷 大7 SUV采用日本大厂JTEKT先进的电子式智慧扭矩耦合器，能在第一时间主动反应，给予前、后轮之间最佳的扭矩分配。

纳智捷智慧3模式4WD系统，可做不同模式（2WD-AUTO-LOCK）的切换，并整合ABS、EBD、TCS、ESC电子行车操控辅助配备互相协同运作，完美搭配，将打滑失控的几率降至最低，创造优异的动态驾驭性能，并广泛对应各种路况的行驶需求，兼获燃油经济性 with 动态驾驶时的稳定性。



| 规 格 配 备 表 |                          |                       |
|-----------|--------------------------|-----------------------|
| 基本参数      | 长x宽x高(mm)                | 4800x1930x1760 (含车顶架) |
|           | 轴距(mm)                   | 2910                  |
|           | 轮胎尺寸                     | 235/55/R18            |
|           | 最大功率(kW/rpm)             | 131/5200              |
|           | 最大扭矩(N·m/rpm)            | 275/2500~4000         |
|           | 发动机形式                    | 2.2T                  |
| 前瞻功能      | 纳智捷THINK+                | ●                     |
|           | LDWS+ 行车偏移侦测警示系统         | ●                     |
|           | Night Vision+ 高感光夜视辅助系统  | ●                     |
|           | Eagle View+ 360度环景影像系统   | ●                     |
|           | Side View+ 车侧安全影像辅助系统    | ●                     |
|           | Keyless Entry 免钥匙开门/启动系统 | ●                     |
| 安全        | Push start 一键启动          | ●                     |
|           | EPB电子式驻车系统               | ●                     |
|           | BOS+ 刹车优先系统              | ●                     |
|           | ABS+ EBD                 | ●                     |
|           | BA5刹车辅助系统                | ●                     |
|           | ESC车身稳定控制系统              | ●                     |
|           | TCS牵引力控制系统               | ●                     |
|           | AFS主动式转向头灯               | ●                     |
|           | 定速装置                     | ●                     |
|           | 双前防撞雷达                   | ●                     |
|           | 双后倒车雷达                   | ●                     |
|           | OSD倒车彩色影像视频              | ●                     |
|           | AFS主动式转向头灯               | ●                     |
|           | SRS安全气囊                  | ●                     |
|           | 智慧防盗座椅                   | ●                     |
|           | 整合式卡片钥匙附温控防温功能           | ●                     |
| 内 装       | 驾驶座记忆功能                  | ●                     |
|           | 驾驶座电动按摩/气压腰靠功能           | ●                     |
|           | GPS卫星导航                  | ●                     |
|           | JBL音响                    | ●                     |
|           | 前座10.2"屏幕                | ●                     |
| 外 观       | 后座10.2"屏幕                | ●                     |
|           | 电动天窗                     | ●                     |
|           | 铝圈                       | ● (18")               |