

丁220
3

乃森 畫

中国绘画研究季刊

12



香无汤
帆步
至妙
富其内
中心
日新在且
通晓
武岩
之

寶董室
湖帆子兄於湖上人得為常熱蒼蔭
蒼文敏而主性實主性隨者極古怡十
卷房作手圖化三印詩
明儀德方字筆故改定春日沈劍知

沈劍知 宝董室图



雙修閣圖

雙修閣
梁檢情不所
擬永傷主款
太北望基誌
全拓和春今
藏於
湖帆家兄
德配浩博非
情同白史
屬不補圖畫
正丁庚申秋
吳華源

上
一
修
閣
圖
沈
劍
知
畫
於
庚
申
秋

吴华源 双修阁图

郑午昌 渔庄图



漁莊
湖帆原元
琴高天下
筆墨華年
主遊江國
卷迹應上
理未四秋
老古慎
一具修士
何此那
居焉去
古彭江

一
年
在
水
畔
湖
帆
畫
於
庚
申
秋
沈
劍
知

沈
劍
知

今秋大泉自拟来期促织与深见秋之
草堂如调杜陵之诗六一之吟令人动难
落间想襟襟为之一洗也倪况索余
画遂至以此聊志
二竹清逸 冯超然



程瑶笙、王一亭 莲根香冷鸭头绿

露浓花瘦 朱梅邨

蓮根香冷鴨頭綠
露濃花瘦
朱梅邨



露濃花瘦 朱梅邨





士衡富春山居
 權竹六尺餘
 在法華院側
 蘇東坡詩云
 湖光過之靜如天
 翠色遠之綠如藍
 舟出閣一而人亦
 隨園本和詩擬
 寫自年而志
 惟存其韻
 吳待秋

吴待秋 仿大痴《富春山居图》



寶秦權齋
 清吳德純題
 子河相福
 三五瓶之馬題是謂楚宮并
 庚寅春湖帆過兄子禮泰
 楮三之疾夏其清夫人靜幽
 瀟湘春白樓一田師裝其
 存為馮斯圖對看也
 吳待秋

環、名精金瑒、日斯字中育越
 魏、年自河頭叙
 前、以八、字、號、

吕万 宝秦权斋图

冯超然 梅景书屋图



梅景書屋
 龍瑞儀香平梅元在望
 知夕信雲朔月曉景已
 館前
 開元三年道深京州梅元在
 神道是良夫人持州古春贈
 物友相亦在公亦索公同題
 一轉乾之明已行三月也
 梅景書屋詩題
 馮超然

梅、此、意、神、語、為、名、任、字、得、字、時、冰、在、屋
 玉、在、生、仙、法、元、之、號、題、此、記

吕万 宝秦权斋图

冯超然 梅景书屋图

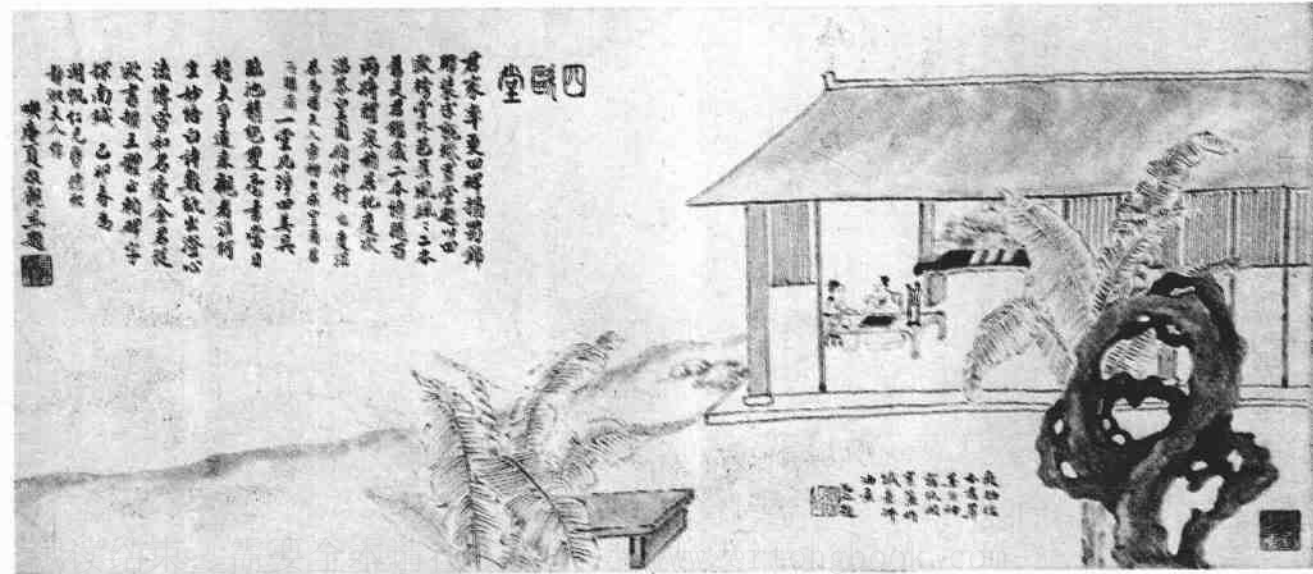


溥儒 魏墨楼图



孙俊贤 归鼎图

夏敬观 四欧堂图





张大千 迢迢阁图



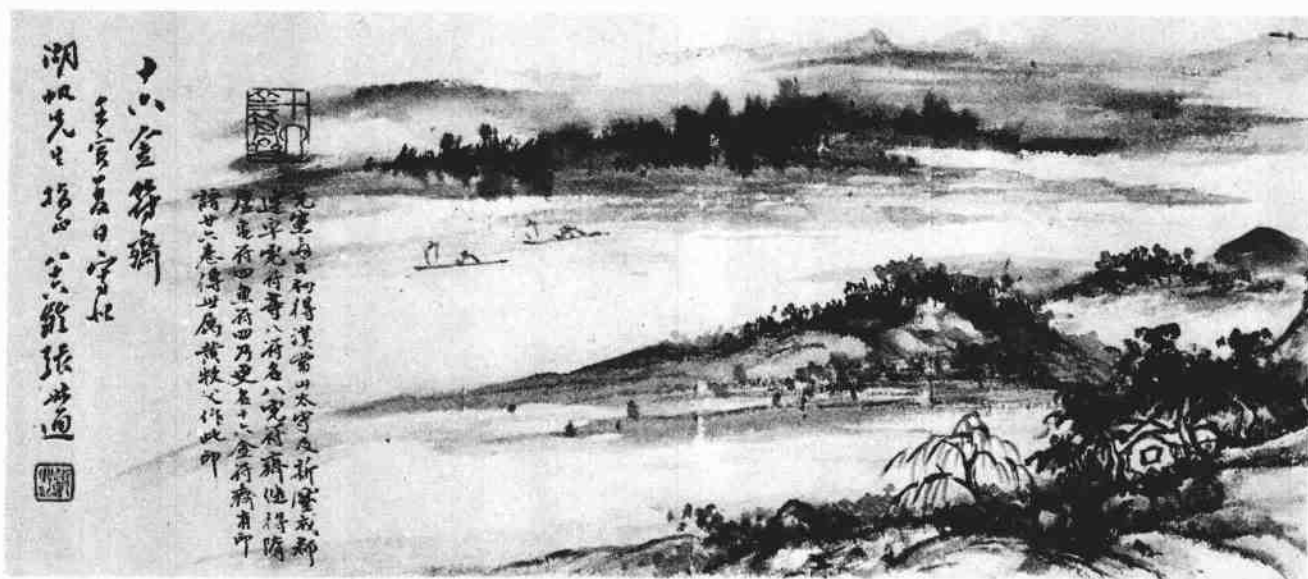
陈小蝶 宝石山房图

陈子清、吴湖帆 丑筭清闷图





汪东 倭宋词痕图



张叔通 十六金符斋图

樊少云 二十八将军印斋图





辟非玉印小室图 朱屹瞻



黄西爽 羽阳阁图

百宋陶斋图 刘海粟





清梦吟巢图 陆俨少



淮海草堂图 唐云

昭陵碑八骏之斋图 谢稚柳





后村别墅
 余刻此图时徐二春为黄冕夫白藏黄冕夫白藏言
 意如江湖间在江湖间存此不意生人怪故使
 湖地遂长于手一前无得之屋越十餘年之久
 二春余能全解野史拾遺是名乃昨日以村别墅
 自餘新圖以法因得 庚子秋應野平

今無世刻江湖間機機有廣此
 畫則宜刻之刻後飛空刻後
 詩法為起以名



后村别墅图 应野平



萬宜樓
 湖光山色
 共賞畫意
 誠為
 第一
 此畫
 游畫
 此畫
 游畫



万宜楼图 糜耕云

七姬造像图 程十发

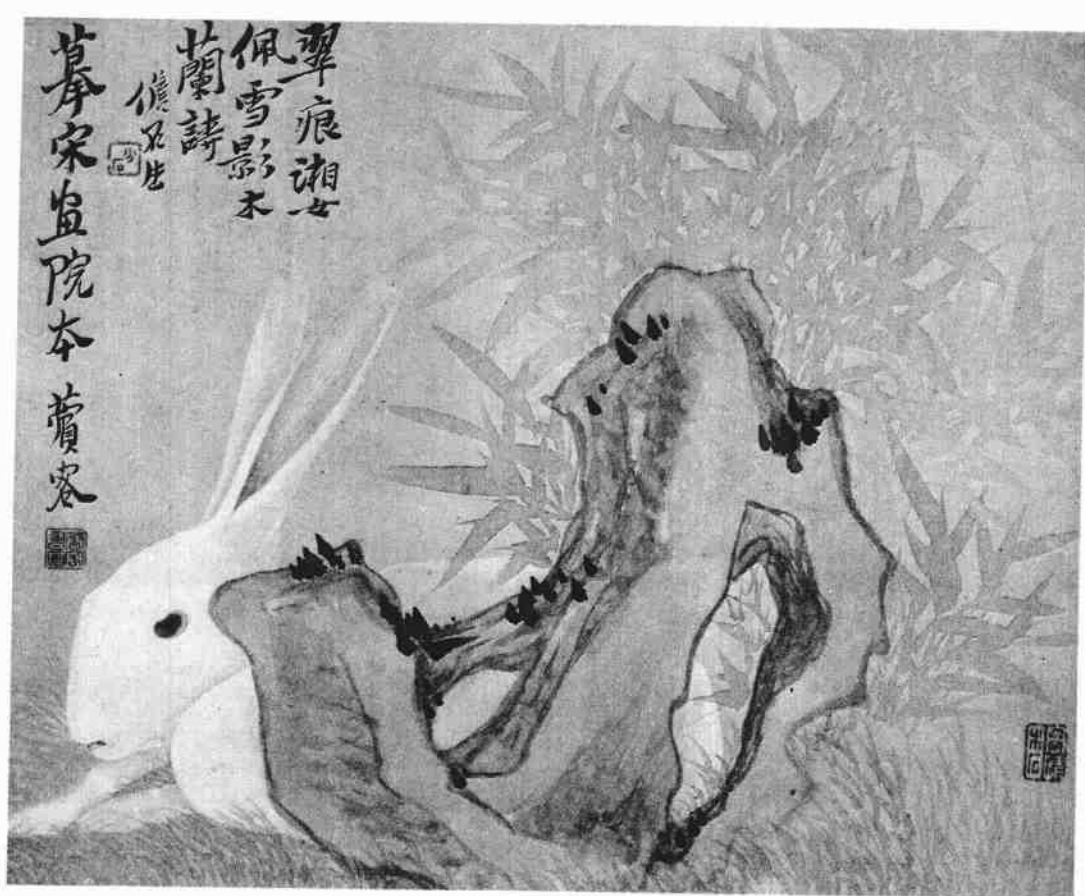


家世世世世世世世
 此亦非明相得得
 明得定家定家定家
 熟家定家定家定家

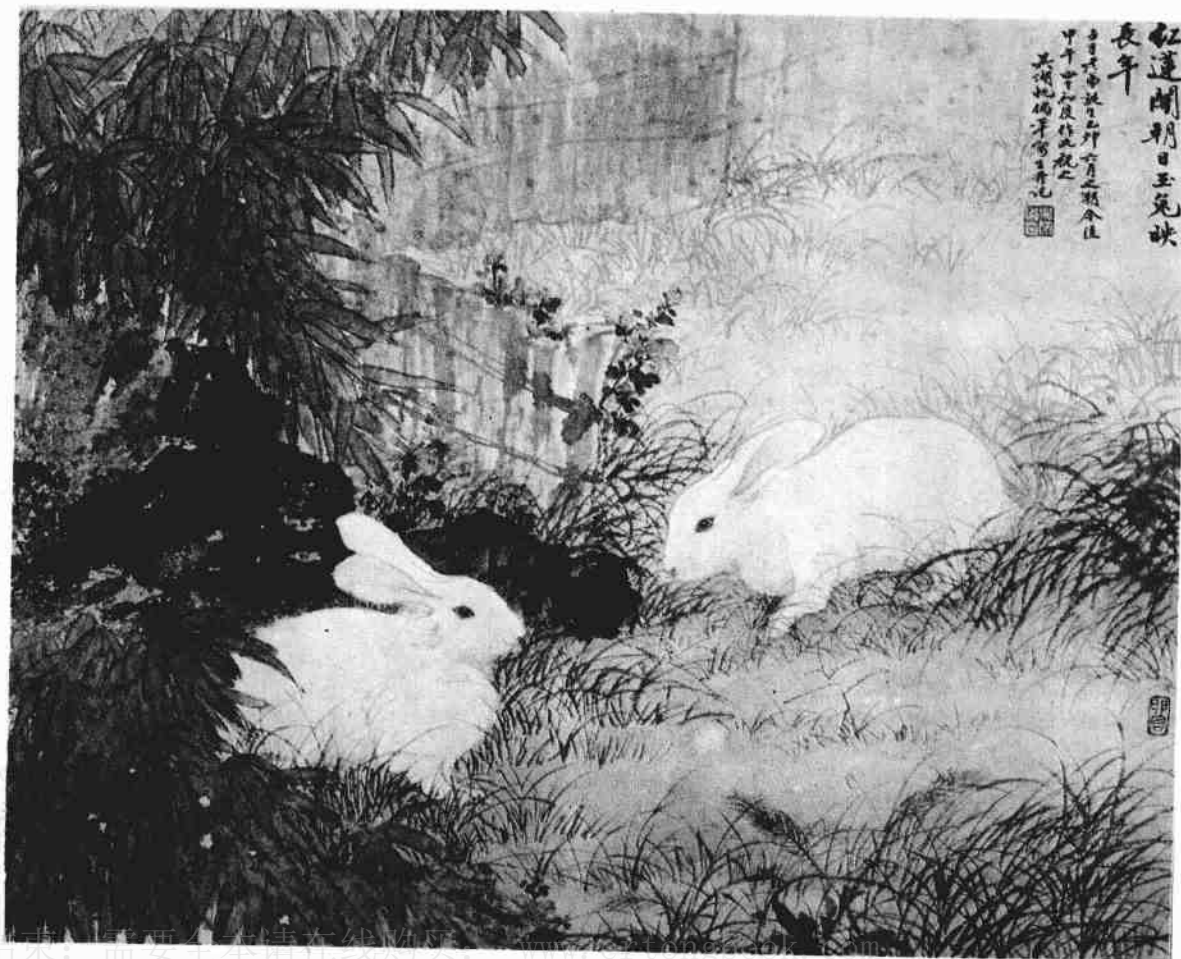
程十发
 七姬造像图
 庚子秋



计儵石 兔



紅蓮湖朝日玉兔映
長年
壬午年秋月之期今佳
中平八景作此觀之
吳湖帆牙常景記



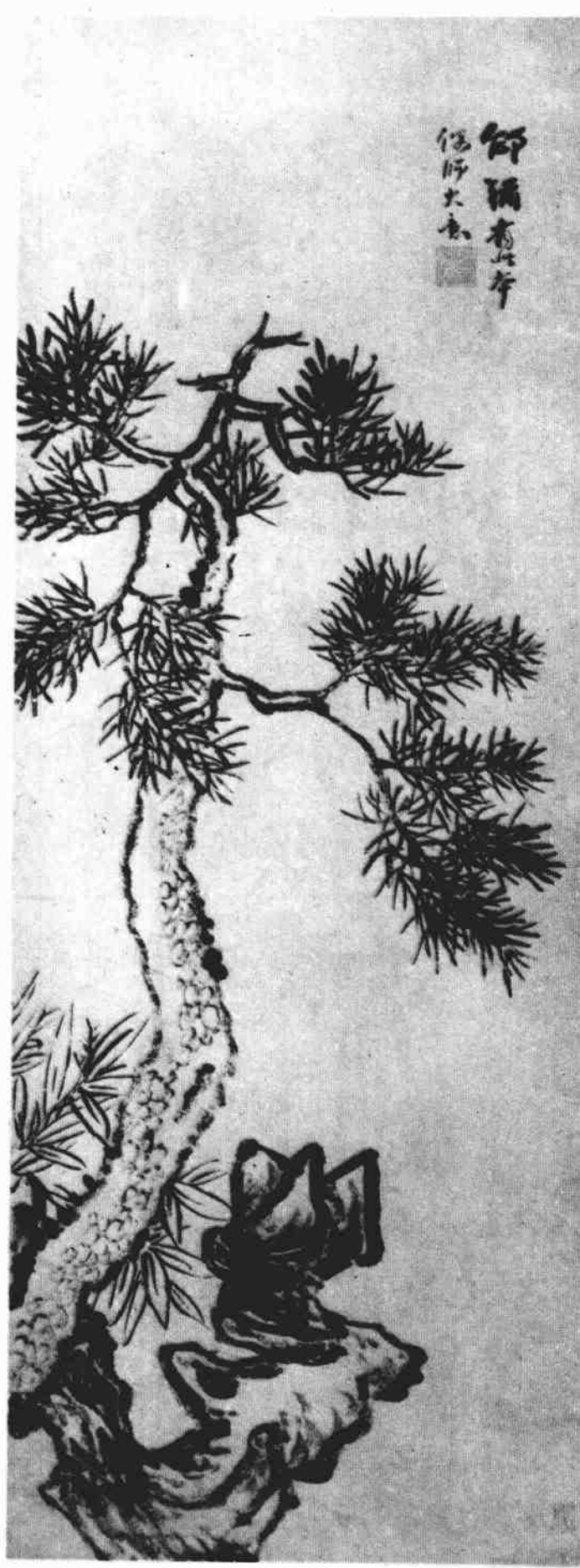
吴湖帆 玉兔长年



江竹解笋逢晴鱼鳞煮香风三月如小竹厨人佳研老清天鱼也排去

是竹寺学人属心
板桥郑燮

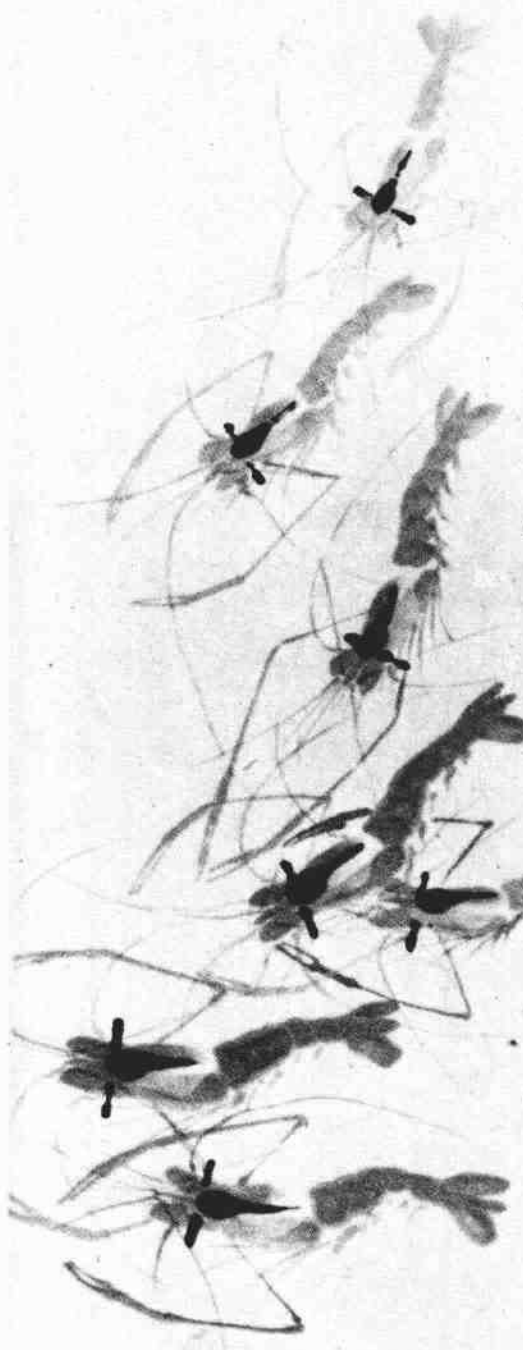
郑板桥 竹



何绍基
何绍基

何绍基 松石图

寄萍海上老人白名
淡成道人得連日雨
快心作



吳昌碩 墨梅



舊時
月名
吳昌碩
丁卯冬
吳昌碩年十四

齊白石 蝦



黄宾虹 山水



梅 乔木

钱瘦铁

黄山眉峰



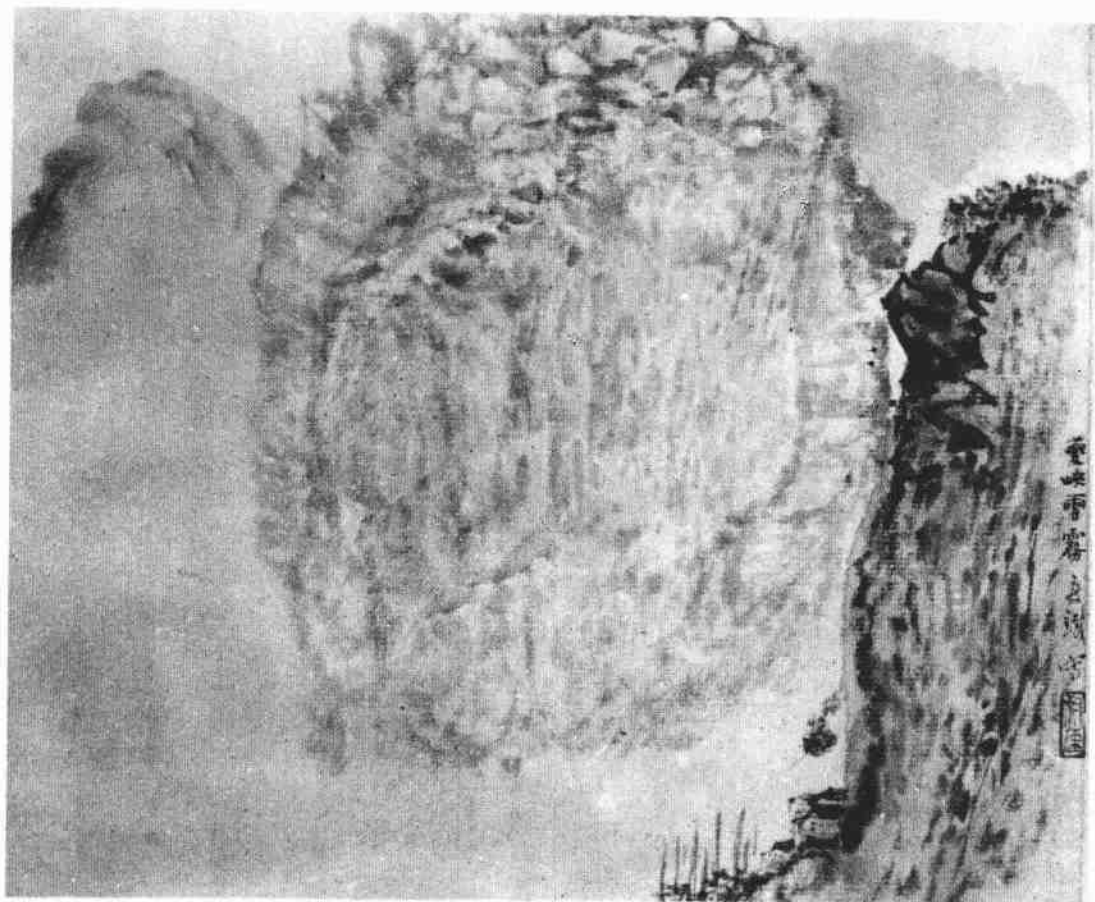
钱瘦铁

营丘瑞雪



钱瘦铁

瘦峡云雾



钱瘦铁

小孤山图



钱瘦铁

妙响逸情



钱瘦铁

溪亭幽景

