

近代中國史料叢刊續編第五十二輯
沈雲龍主編

中國經營西域史

曾問吾著

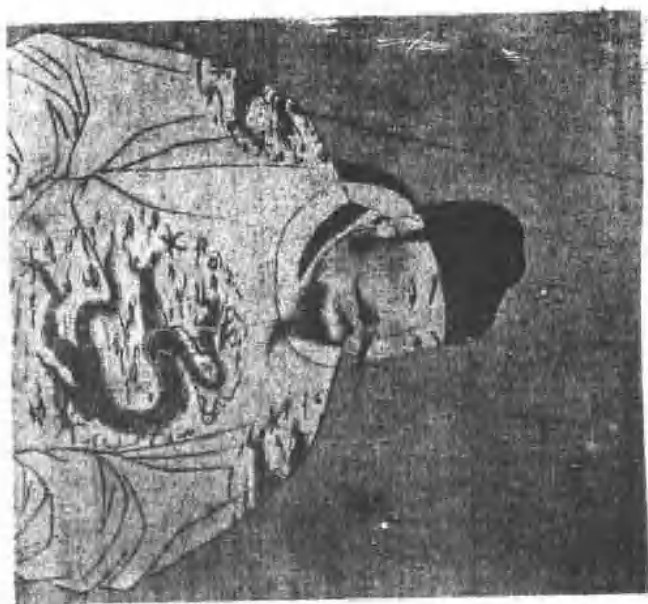
(民國二十五年版)

文海出版社

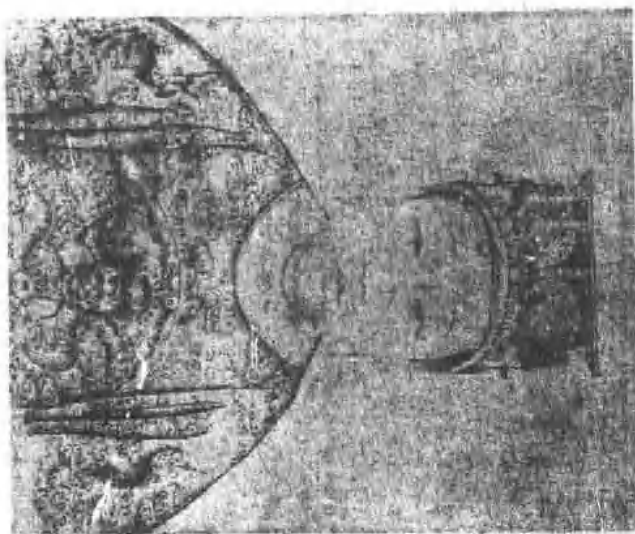
有限公司
印行



超 班



唐太宗宗



唐武后

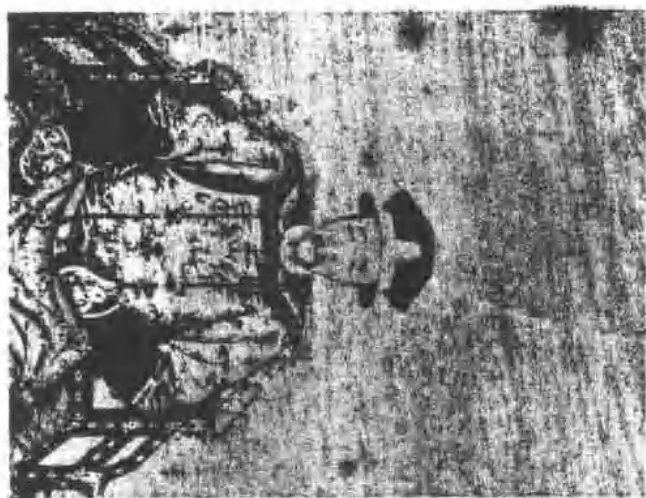


祖 太 元



祖 成 明

祖 聖 清



宗 世 清

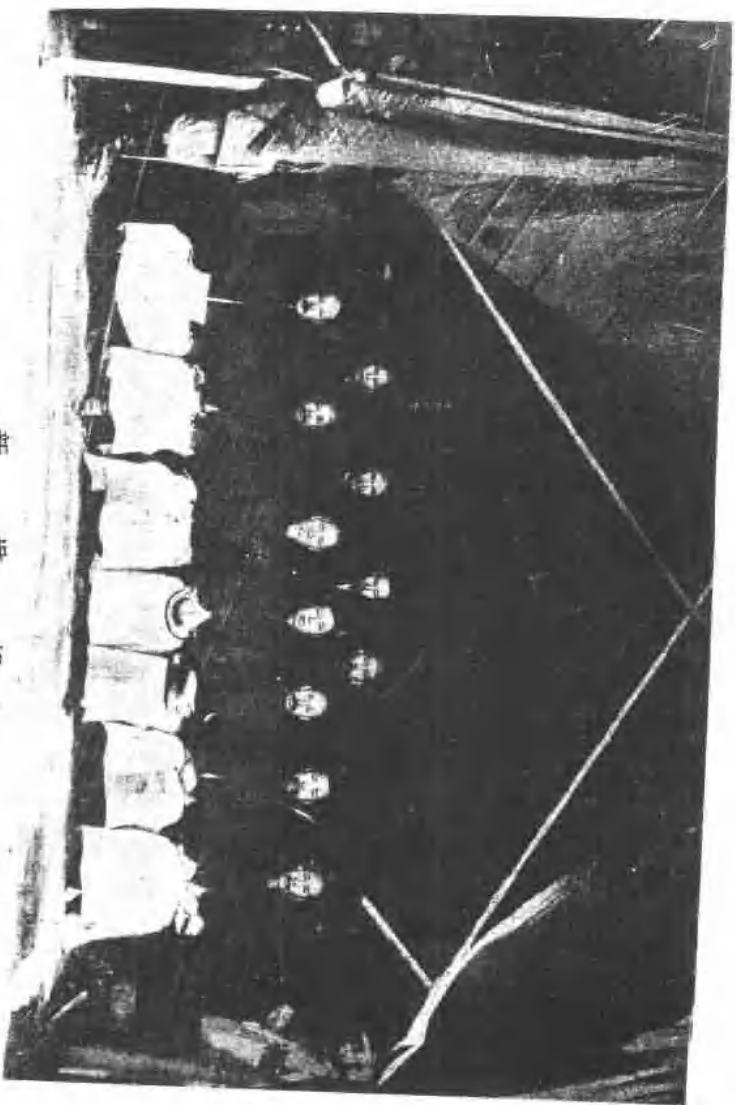




宗 高 宗

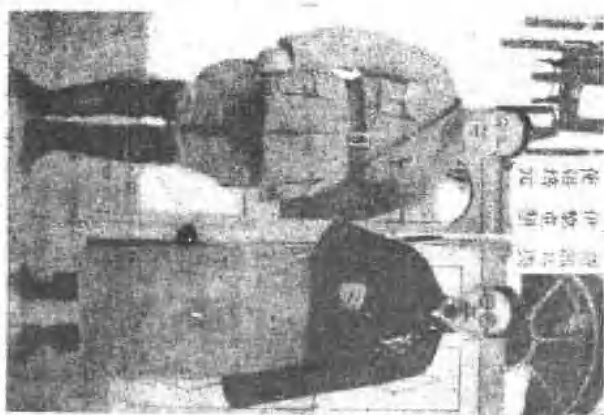


宗 宗 左

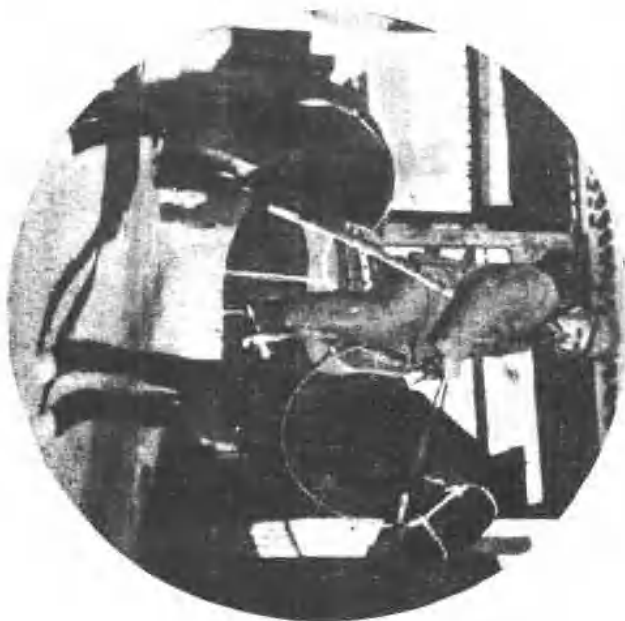


新 增 攝

(南廬嬰爲人三第仁樹金爲人一第坐台氏楊爲著鬚白坐中)



元培張 幹文羅



士巴樂堯

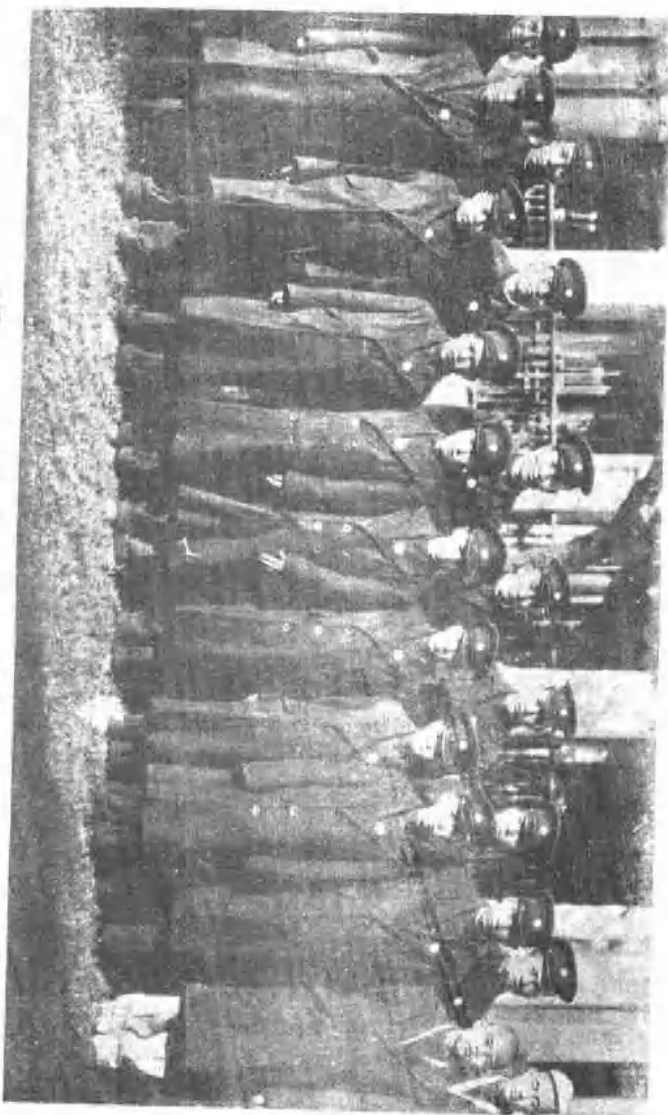


英 仲 馬

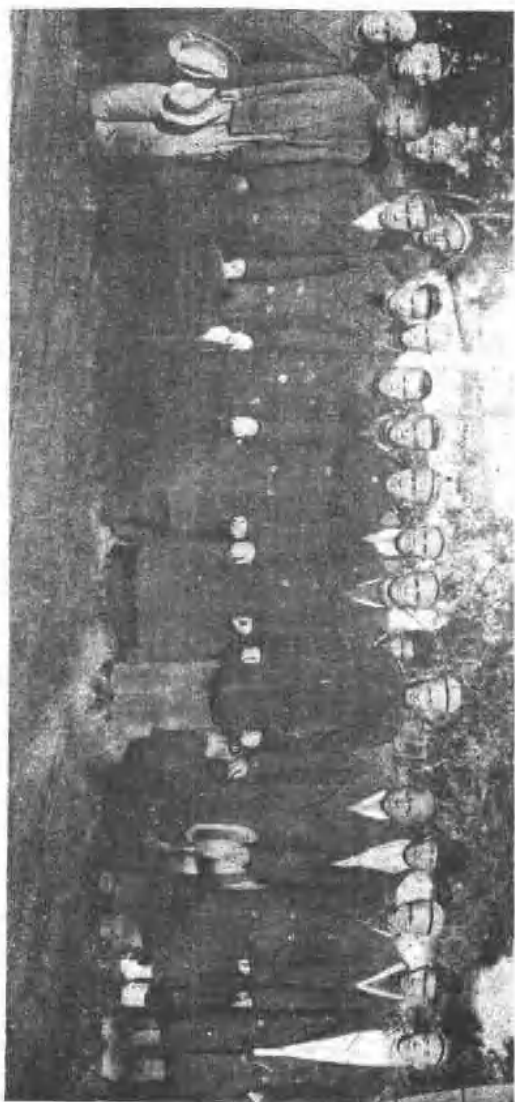


尹道爾什喀之放派爾木鐵
彬文尤
(爾吾維司尼曰名原)
壽余蘇
(回 港)

新到廣東學校學生(二十四年十一月)

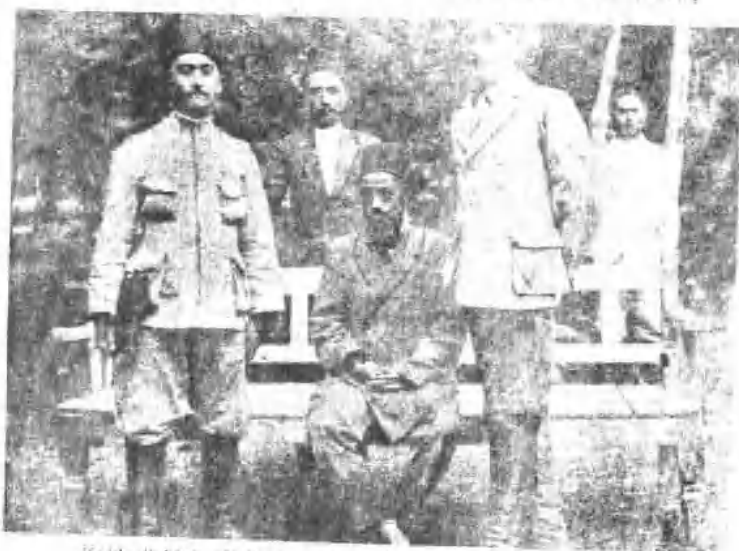


最近抵京之新學堂





式其耳士仿色綠係旗禮典原國僑懸行外城附疏在府政僑



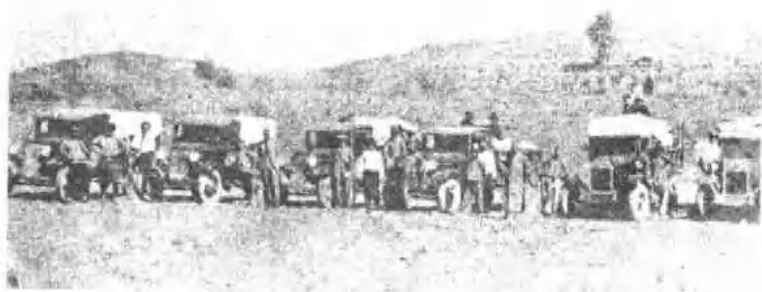
也恢謀部北度印往逃下部借後敗失(者生)爾米愛



餉發名點外城附疏在尹道及長團旅借爾木鐵



紅山



新 綏 汽 車 出 發 時 之 情 勢

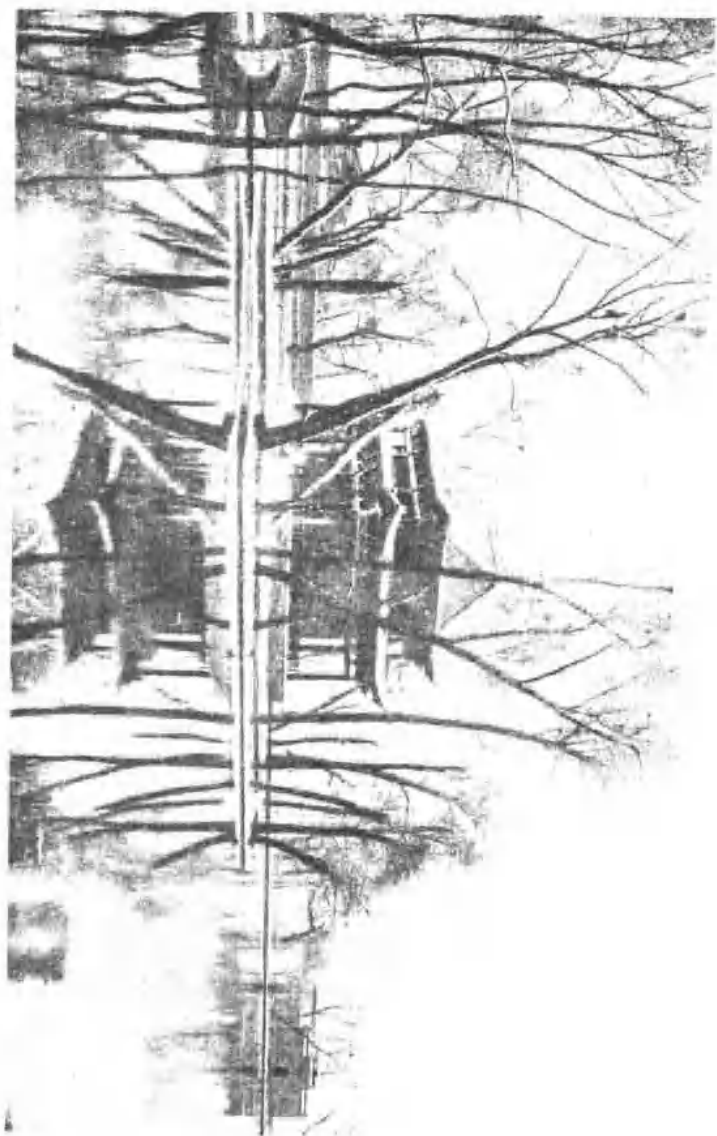


嘉 峪 關 城 內

星 星 峽



池鏡柳之風景



湖 達 在 博 之 山 天

