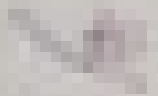


沈宗騫先生遺書

乙編

拾

THE UNIVERSITY OF CHICAGO PRESS



枕存卷

碧稿

樓十

偶二

枕碧樓偶存稿目錄

卷一

岳忠武恢復論

曲端論

駁姜懷哲孔廟增祀姬蘭公罔之裘序點議

駁皇甫新葺關廟議

元祐黨籍碑人名次序辨

卷二

蘇松嘉湖浮糧攷

漢豫章郡名攷

豫章水攷

明總督巡撫攷

畚民攷

卷三

釋葵

釋菘

釋疏

釋果蓏

釋蓬

釋萱

釋揭藥

釋旖旎

釋颯沓

釋玲瓏

釋梧

釋璫

釋沙

釋攬

釋落

卷四

書毛晉本孔子家語後

書光緒江西通志後

書唐律疏議進律表後

書姜懷哲聖像論後

書內府廣韻後

書康熙唐縣志後

書況太守集後

書乾隆府廳州縣志後

書王仲瞿西楚霸王墓碑後

書李慕皋郡尊蜀中公牘後

卷五

王訓導炳文周易注序

元祕史潤文序

說文校議議序

夢影奩集序

吳興別錄序

浙江留京同學錄序

二犬記

游鼓山瑣記

卷六

南軒易說跋

內外服制通釋跋

河南集跋

花谿集跋

來鶴亭集跋

王斗山人集跋

萬厯大明會典跋

天一閣書目跋

天一閣碑目跋

天一閣見存書目跋

天祿琳琅書目跋

河汾旅話跋

嚴覲侍抱樞永慕圖跋

道光五年摺紳錄跋

馮曉滄殿試卷跋

遵化直隸州知州嚴君墓表

嚴秋樵傳

嚴秋樵

嚴秋樵

嚴秋樵

嚴秋樵

嚴秋樵

嚴秋樵

嚴秋樵

嚴秋樵

嚴秋樵

嚴秋樵

枕碧樓偶存稿目錄

歸安 沈家本 子惇撰

卷一

論 議 辨

岳忠武恢復論

曲端論

駁姜懷哲孔廟增祀姬蘭公罔之喪序點議

駁皇甫新葺關廟議

元祐黨籍碑人名次序辨

卷二

攷

蘇松嘉湖浮糧攷

漢豫章郡名攷

豫章水攷

明總督巡撫攷

畚民攷

卷三

釋

釋葵

釋菘

釋疏

釋果蘇

釋蓬

釋萱

釋揭櫟

釋旃旒

釋對

釋交 辨寒木 千射對

釋蠡

釋玲瓏

釋栝

釋璫

釋沙

釋攬

釋落

卷四

書後

書毛晉本孔子家語後

書光緒江西通志後

書唐律疏議進表後

書姜懷哲聖像論後

書內府廣韻後

書康熙唐縣志後

書況太守集後

書乾隆府廳州縣志後

書王仲瞿西楚霸王墓碑後

書李慕皋郡尊蜀中公牘後

卷五

序記

王訓導炳文周易注序

元祕史潤文序

說文校議議序

夢影齋集序

吳興別錄序

浙江留京同學錄序

二犬記

游鼓山瑣記

卷六

跋 墓表 傳

南軒易說跋

內外服制通釋跋

河南集跋

花谿集跋

來鶴亭集跋

玉斗山人集跋

萬歷大明會典跋

天一閣書目跋

天一閣碑目跋

天一閣見存書目跋

天祿琳琅書目跋

河汾旅話跋

嚴覲侍抱欄永慕圖跋

道光五年摺紳錄跋

馮曉滄殿試卷跋

遵化直隸州知州嚴君墓表

嚴秋樵傳

卷七

詩

詠史小樂府三十首 己未

稻粉爲餌雜味作餡湖俗以形似呼爲圓子方言

餠餌或謂之飣音元王氏廣雅疏證云飣之言團
也今人通呼餠之團者爲飣其說是也俗亦呼
團子開元天寶遺事宮中每到端陽節造粉團
角黍貯於金盤中以小角造弓子纖妙可愛架
箭射盤中粉團中者得食其字正作團白香山
中有寒食過棗糰店詩其字則作糰團字會意糰
字後加旁耳都下家人偶試爲之風味不減故
團鄉也

整裝南歸袁江淪陷道阻不果行

庚申

走筆

悲武林

朱藤花三十首

采蓮曲

高四

四

