

職工適用

速成識字手冊

修訂本



BBZ11/15



察哈爾人民出版社

職工業餘學校適用

速成識字手冊

修訂本

察哈爾人民出版社

一九五二年八月·張家口

速成識字手冊

書號：0024

編輯兼出版者：察哈爾人民出版社
(張家口市堡子裏書院巷四號)

發行者：新華書店察哈爾分店
(張家口市怡安街15號)

印刷者：內蒙古日報社印刷廠

77401—107600 一九五二年八月張家口修訂版
每冊定價 1.800元

再版聲明

本書初版後，曾發現了一些小的錯誤，現趁再版機會，作了適當地修訂，希讀者注意！

目 錄

繪圖註音字母表·····	(一)
註音字母表·····	(四)
繪圖結合韻母結合聲母表·····	(五)
拼音練習表·····	(一〇)
註音單字表·····	(一四)
一、課文生字	
二、四百七十二個常用字	

繪圖註音字母表

聲母

(二十一個)

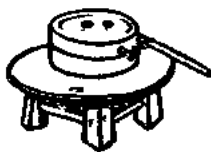
ㄅ 簸箕的「箕」



ㄆ 潑水的「潑」



ㄑ 磨碾的「磨」



ㄒ 大同石佛的「佛」



ㄎ 啄木聲的「得」



ㄊ 特務的「特」



ㄌ 捺「納」鞋的「捺」



ㄉ 快樂的「樂」



ㄍ 鴿子的「鴿」



ㄎ 瞌睡的「瞌」



ㄇ 喝水的「喝」



韻母

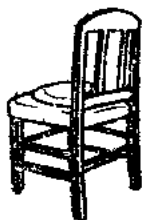
(十六個)



尸 獅子的「獅」



丩 公鷄的「鷄」



一 椅子的「椅」



日 日頭的「日」



彡 旗子的「旗」



乂 房屋的「屋」



丩 子彈的「子」



丩 吸煙的「吸」



丨 鯉魚的「鯉」



方 刺刀的「刺」



丨 樹枝的「枝」



丫 烏鴉叫聲：「呵」



厶 絲綢的「絲」



丩 吃飯的「吃」



「ㄩ」蚊子叫聲：「恩」



「ㄨ」叫人聲：「呃衣」



「ㄛ」喝」



「ㄨ」扛重物喊聲：「昂」



「ㄨ」棉襖的「襖」



「ㄨ」鵝鴨的「鵝」



「ㄨ」輕輕答「哼」聲



「ㄨ」又蓮藕的「藕」



「ㄨ」樹葉的「葉」



「ㄨ」耳朵的「耳」



「ㄨ」馬鞍的「鞍」



「ㄨ」嘆息聲：「嗷」

說明

1. 字母左旁的圖畫是比方那個字母念啥音。
2. 万(物)、兀(顎)、广(尼)三符號沒啥用，去掉了。
3. 有些圖畫只是差不離的比方，希望學的人注意。
4. 「一、X、L」也叫介母，可和聲母拼成「結合聲母」，和別的韻母拼成「結合韻母」。

註音字母表

ㄅ ㄆ ㄇ ㄏ ㄏ ㄏ

ㄉ ㄊ ㄋ ㄌ ㄌ ㄌ

ㄍ ㄎ ㄍ ㄎ ㄎ ㄎ

ㄇ ㄏ ㄏ (以上聲母)

ㄉ ㄊ ㄋ ㄌ ㄌ ㄌ

ㄍ ㄎ ㄍ ㄎ ㄎ ㄎ

ㄇ ㄏ ㄏ ㄏ (以上韻母)

 * 繪圖結合韻母結合聲母表 *
 * 程 藝 蘭 畫 *

結合韻母

(二十二個)

一 ㄚ

崖

一 ㄩ

印



一 ㄚ

鴨



一 ㄛ

窩



一 ㄨ

羊



一 ㄛ

世

葉

啣

一 ㄨ

油



一 ㄨ

風



一 ㄛ

煙



ㄨ ㄚ

蛙





ㄩ
蠕



ㄨ
網



ㄨ
窩

(三十三)

結合聲母



ㄨ
瓿

歪

ㄨ
歪



ㄨ
鼻



ㄨ
月



ㄨ
葦



ㄨ
布



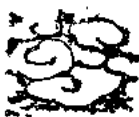
ㄨ
麋



ㄨ
碗



ㄨ
皮



ㄨ
雲

温

ㄨ
温



子
子 女

肚

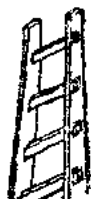
夕 又



又 又 襖



夕 一 梨



去 一 梯



一 米



夕 又 爐



去 又 兔



夕 又 木



夕 一 驢



夕 一 泥



夕 又 斧



夕 又 鼓



夕 又 怒



夕 一 筍

ㄎㄨㄟ 哭



ㄈㄨㄥ 壺



ㄇㄨㄟ 鷄



ㄇㄨㄟ 結



ㄎㄨㄟ 旗



ㄍㄨㄟ 蛆



ㄊㄨㄟ 吾



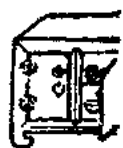
ㄊㄨㄟ



ㄇㄨㄟ 豬



ㄎㄨㄟ 厨



ㄈㄨㄟ 書



ㄇㄨㄟ 乳



ㄈㄨㄟ 尼



ㄈㄨㄟ 醋



ㄇㄨㄟ 蘇



說 明

(一) 「ㄨㄛ」跟韻母拼成的音叫「結合韻母」；「ㄨㄛ」跟聲母拼成的音叫「結合聲母」。遇到三拼音字，用「結合韻母」上拼聲母，或用「結合聲母」下拼韻母都可以。「速成識字法」創造人祁建華同志在教三拼音時用的是後一個方法，即「先拼一二音，再跟三音拼」。學會了聲母和韻母，再把結合聲母或結合韻母練熟了，以後不論雙拼三拼的字，都只要連着快點兒讀就成了。

拼音練習表

拼音要領

單拼音：字母念什麼，字就念什麼。

雙拼音：前音輕短，後音重，拼出什麼來就念什麼。

三拼音：先拼一二音，再跟三音拼。

單注音

一 又 山 出 行 日 下 方

△ 儿

下 彳 厂 ㄥ ㄉ ㄉ ㄇ ㄇ ㄉ ㄉ
又 ㄥ ㄉ ㄉ ㄉ ㄉ ㄉ ㄉ ㄉ ㄉ

ㄉ ㄉ ㄉ ㄥ ㄉ ㄉ ㄉ ㄇ ㄉ ㄉ
又 ㄉ ㄉ ㄉ ㄉ ㄉ ㄉ ㄉ ㄉ ㄉ

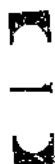
ㄇ ㄉ ㄉ ㄥ ㄉ ㄉ ㄉ ㄇ ㄉ ㄉ
又 ㄉ ㄉ ㄉ ㄉ ㄉ ㄉ ㄉ ㄉ ㄉ

ㄇ ㄉ ㄉ ㄉ ㄉ ㄉ ㄇ ㄉ ㄉ
又 ㄉ ㄉ ㄉ ㄉ ㄉ ㄉ ㄉ ㄉ

ㄉ ㄉ 厂 ㄥ ㄉ ㄉ ㄇ ㄉ ㄉ
ㄥ ㄉ ㄉ ㄉ ㄉ ㄉ ㄉ ㄉ ㄉ

下 彳 厂 ㄥ ㄉ ㄉ ㄇ ㄇ ㄉ ㄉ
又 ㄉ ㄉ ㄉ ㄉ ㄉ ㄉ ㄉ ㄉ

雙
拼
音

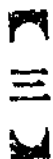


ㄣ ㄨ 一 一
ㄇ ㄨ ㄣ ㄩ

ㄉ ㄊ ㄐ ㄑ ㄒ
ㄨ ㄣ ㄨ ㄣ 一

ㄣ ㄨ 一 一
ㄇ ㄇ ㄨ ㄣ

ㄨ ㄨ ㄣ ㄨ ㄨ
ㄨ ㄨ 一 一 ㄨ ㄨ



ㄣ ㄨ 一 一
ㄨ ㄨ ㄣ ㄨ

ㄨ ㄣ ㄨ ㄨ
ㄨ ㄣ ㄨ 一 ㄨ 一

ㄨ ㄨ 一
ㄨ ㄨ ㄨ ㄨ

ㄨ ㄨ ㄨ ㄨ ㄨ
ㄨ 一 ㄣ ㄨ ㄨ

ㄨ ㄨ 一
ㄣ ㄨ ㄨ ㄨ

ㄨ ㄨ ㄨ ㄨ ㄨ
ㄨ ㄣ ㄨ ㄨ 一

ㄣ ㄨ 一
ㄨ ㄨ ㄨ ㄨ

ㄨ ㄨ ㄨ ㄨ ㄨ
ㄨ 一 ㄨ 一 ㄨ