

中华人民共和国水文年鉴

1985年

第10卷

内陆河湖水文资料

第4册

青海地区内陆河湖

青海省水利厅刊印

1987年8月出版

THE UNIVERSITY OF CHICAGO

1962

THE UNIVERSITY OF CHICAGO PRESS

CHICAGO, ILLINOIS

THE UNIVERSITY OF CHICAGO PRESS

编 印 说 明

(一) 刊 印 说 明

1. 本册资料系中华人民共和国水文年鉴第10卷第4册——青海地区内陆河湖1985年的各项水文资料。

2. 与1984年比较，本年测站变动情况如下：

水文站：上尕巴（渠道二）、哈图（渠道）停测；察汗乌苏（渠道三）下迁245米，改名为察汗乌苏（渠道四）。

雨量站：撤销四道班，增设绿草山、怀头他拉、察汗诺、托拉海、阳康五站。小南川站于1983年7月向西南迁移3公里至西大滩，1983年7月~1984年资料刊入小南川站系错刊。托拉海10站月份迁到格尔木市河西农场场部。

3. 本册刊布资料的种类和数量如下：

地 区	水 位	流 量	输沙率	水 温	冰 凌	降 水 量	蒸 发 量	附 注
柴达木盆地	17	16	8	9	2	26	12	
青海湖水系	8	6	3	4	4	14	6	
大连湖水系	1	1				1		
合 计	26	23	11	13	6	41	18	

除表列资料外，上尕巴、千瓦鄂博（二）、刚察（二）站的水温，因观测项目调整，本年仅两个月资料，上唤仓（三）站枯季间测，冰厚仅有四月初两次测量值，均未刊布；下社20厘米口径蒸发器观测用水，除青海湖湖水外，还以淡水平行观测，本册年鉴与往年同样只刊湖水观测值：

(二) 图 表 说 明

1. 整编符号：

- | | | |
|------|----------|------|
| — 缺测 | ※ 可疑 | + 改正 |
| ⊕ 插补 | () 不全统计 | ↓ 合并 |

2. 冰情符号：

- | | | |
|---------|--------|---------|
| 冰淤或微冰 | 岸冰 | ✕ 稀疏流冰花 |
| ✕ 流冰花 | ○ 稀疏流冰 | ● 流冰 |
| 封冻 | 冰上流水 | 岸边融冰 |
| ▲ 冰坝或冰塞 | 十 冰滑动 | |

3. 降水物及结冰符号：

- | | | |
|---------|------------|------------|
| ✕ 雪 | • ✕ 有雨，也有雪 | ▲ ✕ 有雹，也有雪 |
| ▲ 雹或雨夹雹 | □ 霜 | B 结冰 |

(三)资 料 说 明

1. 水文情况概述:

降水量: 本年柴达木盆地属中水偏枯, 除局部少雨区比多年平均降水量略偏多, 其余站偏少10%~20%; 青海湖周围属中水年份, 上唤仓站降水量接近多年平均值, 其它各站较多年平均值偏多10%~20%。

径流量: 与多年对照, 香日德河及其上游的托索河因人工调用托索湖水量的影响, 较多年平均值偏大25%和10%; 黑马河接近多年平均值, 依克乌兰河比多年平均值偏大10%; 其余河流一般比多年平均值偏小10%左右, 其中察汗乌苏河、布哈河偏小较多, 分别达50%和35%。

本年主要降水过程有: 5月11~12日、6月2~4日、6月27~29日、7月4~7日、8月23~25日、10月14~18日几次, 其中6月下旬和7月上旬降水产生较明显的洪峰过程; 10月中旬的降雪, 使青南高原的牧区遭受了严重雪灾。

2. 资料说明:

(1) 哈图(二)站基本断面冲淤频繁, 低水分流, 本年刊布基下186米处水位, 但站名仍按哈图(二)刊印。

(2) 泽林沟1~3月及11~12月停测水位、流量, 同时鱼卡桥、上唤仓(三)站停测水位, 上唤仓(三)在11~12月还同时停止流量测验。停止观测期间的逐日及月统计栏任其空白, 未加处理。

(3) 鱼卡桥站基本断面控制不良, 水位流量关系多变, 基下69米处水流相对集中, 该处水位流量关系较为简单, 畅流期流量以临时断面水位推求, 但有关成果仍刊列基本水尺水位。

(4) 查查香卡站冰厚及冰情资料摘自流量测验记载。

(5) 黑马河站湖水尺11月22~25日因受冰情影响而上拔, 其间水位根据21日和26日水位直线内插而得。

(6) 托索湖站基₁水准点, 1964年设站时确定高程为测站基面以上10.000米(测站基面高程为假定基面以上0.000米), 1969年停测后, 青海省水电设计院由国家水准点接测得基₁高程为黄海基面以上4091.333米, 具体接测日期和引据水准点不祥。1976年恢复观测时误认为4091.333米系假定基面高程, 并由此确定测站基面高程为4080.000米, 从而确定基₁高程为测站基面以上11.333米, 较1965年刊布数高1.333米, 但是这个变动并非水准点上拔, 而系测站基面高程前后不同所致; 由于同样原因基₁高程也作了相应换算。

(7) 上唤仓(三)站5月5~9日因故缺测E-601型蒸发器的蒸发量, 其间所列数值系根据该站当月其它各日20厘米蒸发器与E-601型蒸发器所观测的蒸发量关系推求。

(四)图 例

图 例

首 都		比 降 断 面		废 河 道		庙 宇	
省 市 区 机 关 驻 地		流 速 仪 兼 浮 标 测 流 断 面		干 沟		塔	
市		流 速 仪 测 流 兼 比 降 断 面		渠 道		亭	
县		流 速 仪 兼 浮 标 测 流 及 比 降 断 面		运 河		水 井	
村 镇		浮 标 测 流 兼 比 降 断 面		湖 泊		牌 坊	
水 文 站 红 色		河 流 流 向		水 库		坟 墓	
水 文 站 红 色		潮 流 流 向		急 流 瀑 布		里 程 碑	
降 水 量 测 站 红 色		正 北 方 向		水 洼 池 沼		石 碑	
降 水 量 蒸 发 量 测 站 红 色		国 界		高 阜		土 堤	
地 下 水 测 站 红 色		省 界		洼 地		石 堤	
水 文 测 站 站 址		县 界		沙 砾 地		小 堤	
气 象 站		流 域 界		沙 滩		废 堤	
水 尺		铁 路		草 地		混 凝 土 护 岸	
自 记 水 位 台		公 路		水 草 地		条 石 护 岸	
测 井		大 路		水 田		碎 石 护 岸	
水 准 点		小 路		果 园		丁 坝	
永 久 水 准 点		铁 路 桥		常 绿 树		堰	
临 时 水 准 点		公 路 桥		阔 叶 树		坝	
断 面 桩 及 断 面 标 志 桩		石 桥		针 叶 树		码 头	
浮 游 投 掷 器		木 桥		长 城		船 闸	
水 文 缆 车		废 桥		城 墙		涵 闸	
水 文 缆 道		渡 口		石 围 墙		节 制 闸	
吊 船 过 河 索		隧 道		土 墙		排 灌 站	
基 本 水 尺 断 面		水 边 线		竹 篱		水 电 站	
基 本 水 尺 兼 测 流 断 面		山 边 线		草 房			
流 速 仪 测 流 断 面		等 高 线		瓦 房			
浮 标 测 流 断 面		河 道		学 校			

水 位、 水 文

站次	水 系	河 名	流 入 何 处	站 名	站 别	断 面 地 点
1	德宗马海湖	鱼 卡 河	德宗马海湖	鱼 卡 桥	水文	大柴旦镇敦格公路鱼卡桥
2	库尔雷克湖	巴 音 河	库尔雷克湖	泽 林 沟	"	乌兰县泽林沟
3	"	"	"	德 令 哈 (三)	"	乌兰县德令哈区
4	都 兰 湖	都 兰 河	都 兰 湖	上 尕 巴	"	乌兰县铜普乡上尕巴
5	霍布逊湖	沙 柳 河	素棱果勒	查 查 香 卡	"	都兰县夏日哈乡上查查香卡
6	"	察汗乌苏河	柴达木河	察 汗 乌 苏 (二)	"	都兰县察汗乌苏
7	"	"	"	察 汗 乌 苏 (渠道四)	"	"
8	"	托 索 湖	托 索 河	托 索 湖	水位	玛多县黑海乡错逆得克
9	"	托 索 河	香日德河	千 瓦 鄂 博 (二)	水文	都兰县千瓦鄂博
10	"	香日德河	柴达木河	香 日 德 (四)	"	都兰县香加乡下里可吞
11	"	宜克光河	察汗果勒	巴 隆 (三)	"	都兰县巴隆乡
12	"	哈 图 河	"	哈 图 (二)	"	都兰县巴隆乡哈图
13	"	诺木洪河	南霍布逊湖	诺 木 洪 (三)	"	都兰县诺木洪南山口
14	"	大格勒河	"	大 格 勒 (三)	"	格尔木市大格勒乡
15	达布逊湖	舒尔干河	格尔木河	舒 尔 干	"	格尔木市青藏公路53道班
16	"	格尔木河	东达布逊湖	格 尔 木 (三)	"	格尔木市小干沟
17	"	奈 金 河	格尔木河	纳 赤 台 (二)	"	格尔木市纳赤台
18	青 海 湖	布 哈 河	青 海 湖	上 唤 仓 (三)	"	天峻县快尔马乡上唤仓
19	"	"	"	布 哈 河 口	"	刚察县泉吉乡布哈河口
20	"	青 海 湖	"	沙 陀 寺	"	刚察县泉吉乡沙陀寺
21	"	依克乌兰河	青 海 湖	刚 察 (二)	"	刚察县沙柳河乡
22	"	"	"	刚 察 (永丰渠)	"	"
23	"	青 海 湖	"	下 社	"	共和县江西沟乡下社
24	"	黑 马 河	青 海 湖	黑 马 河	"	共和县黑马河乡
25	"	青 海 湖	"	黑 马 河	水位	"
26	大 连 湖	哇 洪 河	沙珠玉河	哇 洪	水文	共和县切吉乡哇洪

测 站 一 览 表

坐 标		至河口 距 离 (公里)	集 水 面 积 (公里 ²)	设立日期		基 面		绝对或 假定基 面名称	刊布资料 项 目				说明表及 位置图最 近 刊 布 年 份	附 注
东 经	北 纬			年	月	名称	高程(米)		水 位	流 量	输 沙 率	水 温		
95°05'	38°01'		2139	1982	6	测站	0.000	假定	√	√	√		1985	
97°44'	37°27'		5544	1958	10	"	0.000	"	√	√	√		1985	
97°27'	37°23'		7281	1973	1	"	7.272	"	√	√	√	√	1985	
98°35'	37°00'	25	1107	1978	7	"	0.000	"	√	√	√		1985	
98°21'	36°35'		1965	1956	4	"	0.000	"	√	√	√	√	1985	
98°07'	36°14'		4434	1968	3	"	0.000	"	√	√			1985	
98°07'	36°14'			1973	7	"	0.000	"	√	√	√		1985	
98°22'	35°21'			1964	8	"	4080.000	黄海	√		√		1985	
98°08'	35°45'		9878	1959	8	"	0.000	假定	√	√	√		1985	
97°59'	35°55'		12339	1956	3	"	96.000	"	√	√	√	√	1985	
97°30'	35°56'		305	1957	1	"	0.000	"	√	√			1985	
97°24'	35°56'		613	1980	6	"	0.000	"	√	√			1985	
96°23'	36°12'		3773	1956	5	"	0.000	"	√	√	√	√	1985	
95°43'	36°16'		1009	1980	6	"	0.000	"	√	√			1985	
94°48'	35°57'	0.4	10723	1978	6	"	0.000	"	√	√			1985	
94°49'	36°00'		18648	1959	1	"	0.000	"	√	√	√	√	1985	
94°34'	35°52'	29	5973	1956	8	"	3541.926	黄海	√	√	√	√	1985	
98°41'	37°27'	138	7840	1967	10	"	0.000	假定	√	√	√		1985	
99°44'	37°02'	14	14337	1957	5	"	0.000	"	√	√	√	√	1985	
99°51'	37°13'		29661	1958	4	冻结	0.000	黄海	√		√	√	1985	
100°08'	37°19'	21	1442	1976	1	测站	0.000	假定	√	√	√	√	1985	
100°07'	37°19'			1976	7	"	0.000	"	√	√			1985	
100°29'	36°35'		29661	1983	1	冻结	0.000	黄海	√		√	√	1985	
99°47'	36°43'	2.8	107	1958	11	测站	3200.160	"	√	√			1985	
99°47'	36°44'		29661	1958	11	冻结	0.000	"	√		√	√	1985	
99°14'	36°18'		432	1978	8	测站	3670.000	"	√	√			1985	

降 水 量、蒸 发

站次	水 系	河 名	站 名	观 测 场 地 点
1	德宗马海湖	鱼 卡 河	鱼 卡 桥	大柴旦镇敦格公路鱼卡桥
2	"	"	十 八 道 班	大柴旦镇敦格公路十八道班
3	巴夏柴达木湖	绿 草 沟	绿 草 山	大柴旦镇绿草山煤矿
4	库尔雷克湖	巴 勒 更 河	怀 头 他 拉	乌兰县怀头他拉乡
5	"	巴 音 河	泽 林 沟	乌兰县泽林沟
6	"	"	泽 林 沟 (老)	乌兰县泽林沟农场
7	"	"	德 令 哈 (三)	乌兰县德令哈区
8	"	"	尕 海	乌兰县尕海农场场部
9	都 兰 湖	都 兰 河	察 汉 诺	乌兰县铜普乡
10	"	察 汉 河	察 汉 河	乌兰县铜普乡察汉河
11	"	都 兰 河	上 尕 巴	乌兰县铜普乡上尕巴
12	霍布逊湖	沙 柳 河	查 查 香 卡	都兰县夏日哈乡上查查香卡
13	"	夏 日 哈 河	夏 日 哈	都兰县夏日哈河南村
14	"	察 汗 乌 苏 河	察 汗 乌 苏 (二)	都兰县察汗乌苏
15	"	托 索 河	托 索 湖	玛多县黑海乡错逆得克
16	"	"	千 瓦 鄂 博 (二)	都兰县千瓦鄂博
17	"	香 日 德 河	香 日 德	都兰县香加乡下里可吞
18	"	柯 尔 河	柯 尔	都兰县香加乡柯日村
19	"	宜 克 光 河	巴 隆	都兰县巴隆乡
20	"	哈 图 河	哈 图	都兰县巴隆乡哈图
21	"	诺 木 洪 河	诺 木 洪 (三)	都兰县诺木洪南山口
22	"	大 格 勒 河	大 格 勒 (二)	格尔木市大格勒乡
23	达 布 逊 湖	奈 金 河	西 大 滩	格尔木市西大滩
24	"	"	纳 赤 台	格尔木市纳赤台
25	"	格 尔 木 河	格 尔 木 (三)	格尔木市小干沟
26	"	托 拉 海 河	托 拉 海	格尔木市托拉海
27	青 海 湖	希 格 尔 曲	龙 门	天岭县龙门乡
28	"	"	阳 康	天岭县阳康乡
29	"	布 哈 河	上 唤 仓 (三)	天峻县快尔马乡上唤仓
30	"	"	天 棚	天峻县天棚乡

量 测 站 一 览 表

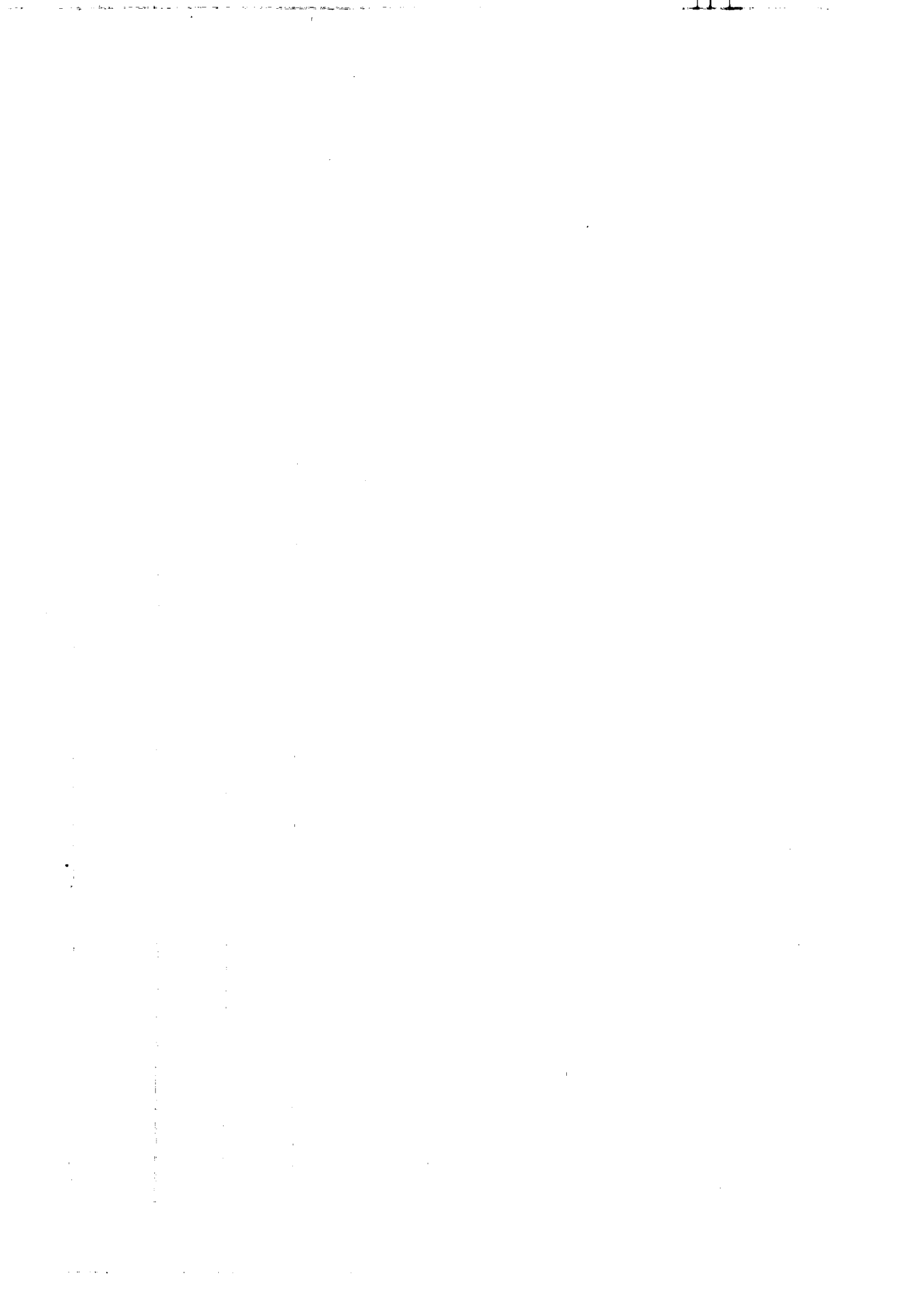
坐 标		设立年份	测 雨 仪 器		资 料 索 引					
东 经	北 纬		绝对高程 (米)	器口离地 面高度 (米)	逐日降水量表		降水量 摘录表	时段最大 降水量 (1)	时段最大 降水量 (2)	逐日蒸 发量表
					全 年	汛 期				
95°05'	38°01'	1978		0.7	159		180		200	201
95°02'	38°02'	1981		0.7	159		180		200	
95°41'	37°36'	1985		0.7	160		180		200	
96°44'	37°21'	1985		0.7	160		180		200	
97°44'	37°27'	1958		1.2	161		180	199		202
97°48'	37°21'	1978		0.7	161		181		200	
97°26'	37°23'	1973		1.2	162		181	199		203
97°26'	37°14'	1983		1.2	162		182	199		204
98°50'	37°00'	1985		0.7	163		182		200	
98°34'	37°03'	1978		0.7	163		183		200	
98°35'	37°00'	1959		1.2	164		183	199		204
98°21'	36°35'	1956		1.2	164		184	199		205
98°09'	36°25'	1958		0.7	165					
98°07'	36°14'	1968		1.2	165		185	199		
98°21'	35°21'	1964		0.7	166					206
98°08'	35°45'	1959		1.2	166		185	199		207
97°59'	35°55'	1956		1.2	167		186	199		208
97°42'	35°57'	1984		0.7	167		186		200	
97°30'	35°56'	1957		0.7	168		187		200	
97°24'	35°56'	1957		0.7	168		187		200	
96°23'	36°12'	1956		0.7	169		187		200	209
95°43'	36°28'	1984		0.7	169					
94°18'	35°44'	1983		0.7	170					
94°34'	35°52'	1956		1.2	170		188	199		210
94°49'	36°00'	1959		0.7	171		188		200	211
94°27'	36°25'	1985		0.7	171					
98°49'	37°52'	1984		0.7	172					
98°38'	37°41'	1985		0.7	172					
98°41'	37°27'	1967		1.2	173		188	199		212
99°16'	37°11'	1984		0.7	173					

降 水 量、蒸 发

站 次	水 系	河 名	站 名	观 测 场 地 点
31	青 海 湖	吉 尔 孟 河	吉 尔 孟	刚察县吉尔孟乡
32	"	布 哈 河	布 哈 河 口	刚察县泉吉乡布哈河口
33	"	青 海 湖	沙 陀 寺	刚察县泉吉乡沙陀寺
34	"	依克乌兰河	刚 察 (二)	刚察县沙柳河乡
35	"	瓦 拉 马 河	热 水	刚察县热水煤矿矿部
36	"	哈 尔 盖 河	哈 尔 盖	刚察县哈尔盖乡
37	"	青 海 湖	湖 东	共和县倒淌河乡湖东种羊场
38	"	倒 淌 河	倒 淌 河	共和县倒淌河乡
39	"	青 海 湖	下 社	共和县江西沟乡下社
40	"	黑 马 河	黑 马 河	共和县黑马河乡
41	大 连 湖	哇 洪 河	哇 洪	共和县切吉乡哇洪

量测站一览表

坐 标		设立年份	测 雨 仪 器		资 料 索 引					
东 经	北 纬		绝对高程 (米)	器口离地 面高度 (米)	逐日降水量表		降水量 摘录表	时段最大 降水量 (1)	时段最大 降水量 (2)	逐日蒸 发量表
					全 年	汛 期				
99°34'	37°09'	1979		0.7	174		189		200	
99°44'	37°02'	1957		1.2	174		190	199		213
99°51'	37°13'	1958	3209	1.2	175		191	199		214
100°08'	37°19'	1976		1.2	175		192	199		215
100°26'	37°36'	1978		0.7	176		194		200	
100°25'	37°14'	1979		0.7	176		194		200	
100°49'	36°38'	1984		0.7	177		195		200	
100°58'	36°24'	1978		0.7	177					
100°29'	36°35'	1983	3203	1.2	178		196	199		216
99°47'	36°43'	1958	3207	1.2	178		197	199		217
99°14'	36°18'	1978		0.7	179		198		200	



各站月年平均均流输沙量率对照表

各 站 月 年 平

编 号	河 名	站 名	集水面积 (公里 ²)	月 平 均 流 量								
				一月	二月	三月	四月	五月	六月	七月	八月	九月
1	鱼 卡 河	鱼 卡 桥	2139	0.41	0.40	0.50	0.64	0.81	1.66	3.28	9.22	2.61
2	巴 音 河	泽 林 沟	5544				2.38	5.54	25.3	23.8	10.8	7.17
3	"	德 令 哈 (三)	7281	6.96	6.66	6.85	7.00	7.71	15.5	15.7	10.2	10.3
4	都 兰 河	上 尕 巴	1107	0.67	0.81	0.91	0.79	0.89	1.81	1.04	0.92	0.95
5	沙 柳 河	查 查 香 卡	1965	0.96	1.07	1.90	2.54	2.01	2.13	1.57	1.53	1.88
6	察汗乌苏河	察汗乌苏(二)	4434	0.21	0.18	0.30	1.92	0.74	0.84	0.50	0.34	0.73
7	"	察 汗 乌 苏 (渠道四) 6+7		1.70	1.41	2.15	3.51	3.13	2.33	1.48	1.77	3.44
				1.91	1.59	2.45	5.43	3.87	3.17	1.98	2.11	4.17
8	托 索 河	千 瓦 鄂 博 (二)	9878	10.2	11.4	10.4	13.0	17.6	24.5	23.2	23.4	22.6
9	香 日 德 河	香 日 德 (四)	12339	11.1	11.2	14.0	15.8	18.9	27.3	27.0	25.8	25.0
10	宜 克 光 河	巴 隆 (三)	305	0.036	0.033	0.023	0.061	0.11	1.69	1.41	0.70	0.60
11	哈 图 河	哈 图 (二)	613	0.75	0.67	0.24	0	0	0.97	1.38	1.33	2.43
12	诺 木 洪 河	诺 木 洪 (三)	3773	4.13	4.83	4.74	4.28	4.13	4.54	4.40	4.70	4.61
13	大 格 勒 河	大 格 勒 (三)	1009	0.61	0.96	1.46	1.02	0.63	0.86	0.83	0.84	0.91
14	舒 尔 干 河	舒 尔 干	10723	1.41	0.91	2.42	10.9	13.2	7.91	6.83	6.56	7.15
15	奈 金 河	纳 赤 台 (二)	5973	8.60	9.00	9.82	10.5	11.9	12.0	11.7	13.9	11.5
		14+15		10.0	9.91	12.2	21.4	25.1	19.9	18.5	20.5	18.7
16	格 尔 木 河	格 尔 木 (三)	18648	14.7	16.1	19.1	27.4	26.3	23.4	24.0	28.5	23.2
17	布 哈 河	上 唤 仓 (三)	7840	2.35	2.04	2.85	7.78	13.9	53.3	49.5	26.6	26.0
18	"	布 哈 河 口	14337	1.71	1.59	1.69	1.92	1.95	45.1	60.7	22.6	37.0
19	依 克 乌 兰 河	刚 察 (二)	1442	0.096	0.042	0.49	2.10	5.01	15.8	19.6	15.6	23.9
20	"	刚 察 (永 丰 渠)		0	0	0	0.25	0.89	0.47	0.74	0.69	0.75
		19+20		0.096	0.042	0.49	2.35	5.90	16.3	20.3	16.3	24.7
21	黑 马 河	黑 马 河	107	0	0	0.005	0.010	0.14	2.06	0.76	0.14	0.23
22	哇 洪 河	哇 洪	432	1.80	1.06	1.15	1.27	1.07	1.19	1.09	1.17	1.13

均 流 量 对 照 表

(米 ³ /秒)			年平均 流量 (米 ³ /秒)	年径流量 (亿米 ³)	年 径 流 深 度 (毫米)	年 径 流 模 数 (分米 ³ /秒 ·公里 ³)	年最大 流量 (米 ³ /秒)	发生日期		年最小 流量 (米 ³ /秒)	发生日期		附注
十月	十一月	十二月						月	日		月	日	
1.13	0.57	0.42	1.82	0.574	26.8	0.851	31.0	8	5	0.13	5	20	
4.14			—	(2.09)	—	—	88.7	7	11	(1.53)	(4	27)	
8.54	7.89	7.12	9.22	2.91	40.0	1.27	65.4	7	11	6.66	1	27	
0.79	1.16	0.83	0.96	0.304	27.5	0.867	14.2	6	30	0.48	10	23	
1.91	1.06	0.87	1.62	0.511	26.0	0.824	6.86	6	22	0.10	9	10	
0.31	0.28	0.27	0.55	0.173	19.7	0.625	17.8	4	3	0.16	12	1	
2.39	2.06	1.25	2.22	0.700			7.01	5	1	0	4	14	
2.70	2.34	1.52	2.77	0.873									
17.6	9.59	7.92	16.0	5.04	51.0	1.62	46.0	9	11	6.62	12	15	
18.9	10.7	7.63	17.8	5.62	45.5	1.44	49.2	9	11	6.59	12	16	
0.12	0.069	0.065	0.41	0.129	42.3	1.34	7.87	6	20	0	4	23	
0.52	0.54	0.66	0.79	0.249	40.6	1.29	18.7	9	6	0	3	23	
4.62	3.78	2.73	4.29	1.35	35.8	1.14	10.4	7	21	2.16	4	26	
0.84	0.46	0.67	0.84	0.265	26.3	0.833	12.0	7	6	0.16	10	31	
5.44	2.09	0.83	5.49	1.73	16.1	0.512	31.0	5	13	0.69	12	31	
9.87	9.53	8.91	10.6	3.35	56.1	1.77	33.4	8	14	7.00	1	14	
15.3	11.6	9.74	16.1	5.08									
19.2	15.1	15.1	21.0	6.64	35.6	1.13	52.6	7	13	11.6	12	31	
10.6			—	(5.14)	—	—	174	7	11	1.86	2	4	
10.8	3.82	2.27	16.0	5.04	35.2	1.12	215	6	29	1.35	2	10	
8.35	2.89	0.93	7.93	2.50	180.3	5.72	130	6	29	0.024	2	23	
0.003	0	0	0.32	0.101			2.02	6	27	0	1	1	
8.35	2.89	0.93	8.25	2.60									
0.14	0.041	0.002	0.29	0.093	86.7	2.71	26.6	6	20	0	1	1	
1.10	1.38	1.27	1.22	0.386	89.4	2.82	6.99	6	24	0.59	3	9	

各 站 月 年 平 均

编 号	河 名	站 名	集水面积 (公里 ²)	月 平 均 输 沙						
				一 月	二 月	三 月	四 月	五 月	六 月	七 月
1	巴 音 河	德 令 哈(三)	7281	0	0	0.16	0.04	0.13	10.7	8.62
2	都 兰 河	上 尕 巴	1107	0.06	0.16	0.23	0.07	0.14	3.83	0.22
3	沙 柳 河	查 查 香 卡	1965	0	0	0.23	2.84	0.24	1.50	1.49
4	托 索 河	千 瓦 鄂 博(二)	9878	0	0	0	4.74	8.57	5.49	4.00
5	香 日 德 河	香 日 德(四)	12339	0.29	0.21	3.88	4.94	6.60	17.9	11.1
6	诺 木 洪 河	诺 木 洪(三)	3773	0.48	0.74	2.67	1.64	0.14	0.56	0.78
7	奈 金 河	纳 赤 台(二)	5973	0	0	4.60	5.12	4.22	6.38	14.3
8	格 尔 木 河	格 尔 木(三)	18648	2.77	4.64	9.18	17.1	13.8	12.3	28.5
9	布 哈 河	上 唤 仓(三)	7840	0	0	0	0.89	0.69	12.6	3.64
10	"	布 哈 河 口	14337	0	0	0	0	0	26.6	14.0
11	依 克 乌 兰 河	刚 察 (二)	1442	0	0	0	0.11	0.55	6.28	2.42

输沙率对照表

率 (公斤/秒)					年平均 输沙率 (公斤/秒)	年输 沙量 (万吨)	侵 蚀 模 数 (吨/公里 ²)	年最大日 平均输沙率 (公斤/秒)	发生日期		附注
八 月	九 月	十 月	十一月	十二月					月	日	
0.11	0	0	0	0	1.65	5.21	7.16	111	7	11	
0.71	0.04	0.02	0.13	0.01	0.46	1.46	13.2	46.1	6	28	
0.18	0.91	0	0	0	0.61	1.93	9.82	15.2	7	7	
5.53	13.8	1.34	0	0	3.63	11.4	11.5	170	9	11	
11.7	18.6	5.42	1.94	0.93	6.97	22.0	17.8	131	9	11	
0.61	2.10	0.14	0	0	0.82	2.58	6.84	40.0	9	1	
38.1	10.6	2.19	0	0	7.20	22.7	38.0	152	8	5	
60.2	14.6	6.16	4.47	2.93	14.8	46.8	25.1	249	8	5	
2.07	0.03	0			1.65	5.22	6.66	83.6	6	15	
1.02	0.61	0	0	0	3.51	11.1	7.74	233	6	29	
1.39	0.76	0.09	0	0	0.96	3.04	21.1	67.6	6	28	