

醫
略
六
書

卷二
脈訣啟悟



經絡診視圖

仰人骨度部位圖

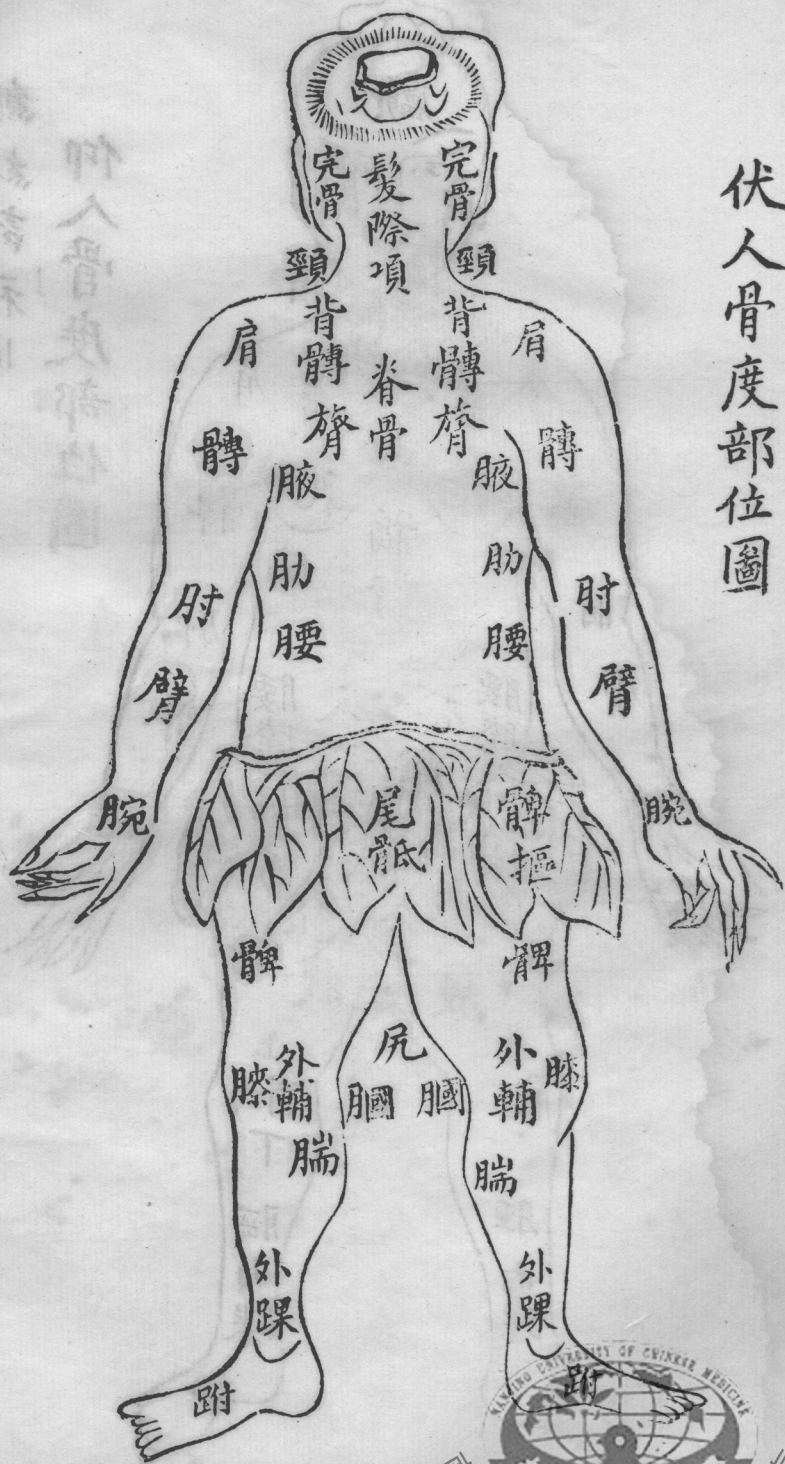


凡人骨度將全圖

世命長壽歲反



伏人骨度部位圖



伏人骨度部位圖

仰人全圖

胃起承浮

角孫 率谷 頭維

正容 通天 百會

督止 腎止 承漿

承漿

夫容 肩井 肩頤 小腸止聽宮

膽起瞳子翳 三焦止耳竹空

腎止俞府 肺起中府

膀胱起睛明 內關 大腸止迎香 陰維

列缺 任脉

脾止大邑 肝止期門 心起極泉 心色起天池

居膠

伏兔

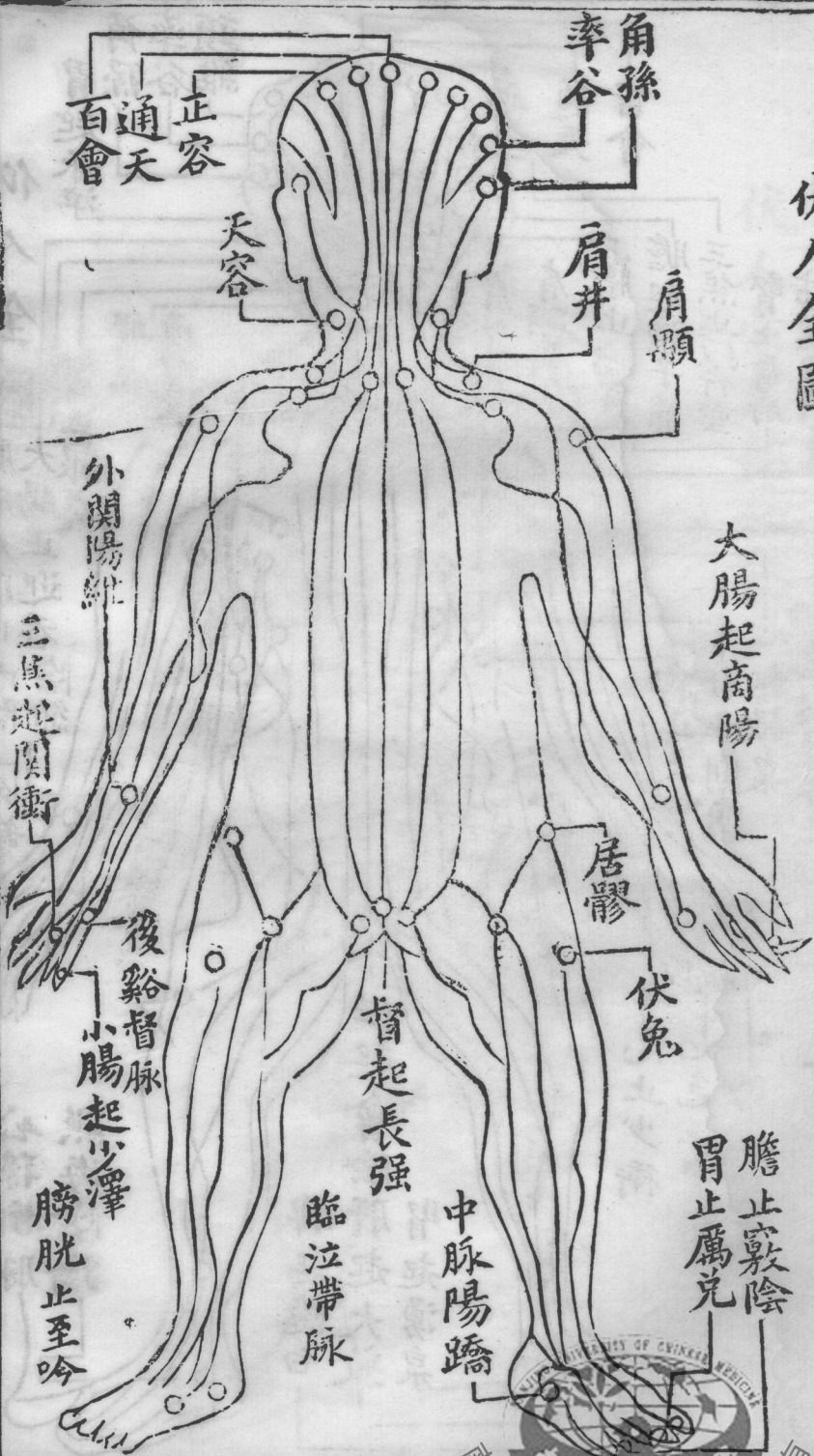
任起會陰 脾起隱白 肝起大敦 腎起湧泉

心止少衝 心色止中衝 肺止少商

公孫衝脉 照海陰蹻

UNIVERSITY OF CHINESE MEDICINE

伏人全圖



大腸起商陽

膽止竅陰
胃止厲兌

伏兔

居膠

中脉陽蹻

督起長強

臨泣帶脉

外關陽維

三焦起闕衝

後谿督脉

小腸起少澤

膀胱止至吟

角孫
率谷

正容
通天
百會

天容

肩井

肩髃



手太陰肺經 左右共二十七穴



三
道
翰
香
居
藏
版



南京中医药大学图书馆版权所有

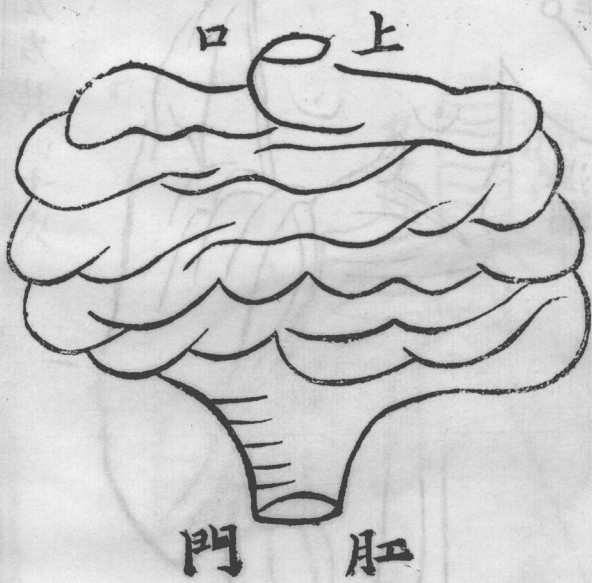


手陽明大腸經 左右共四十六穴



手... 大...

天... 米... 天...



足太陰脾經

左右共四十二穴

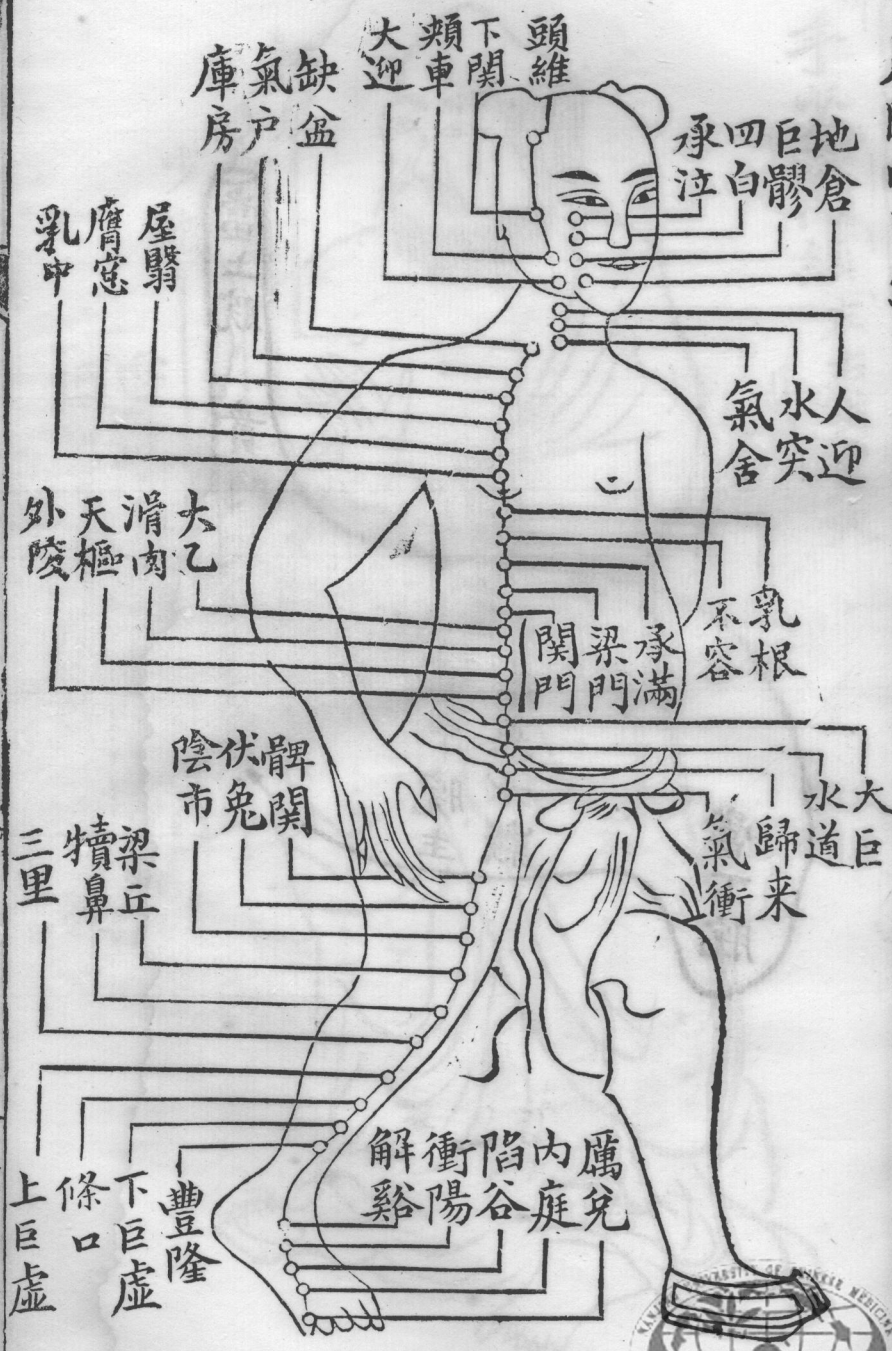


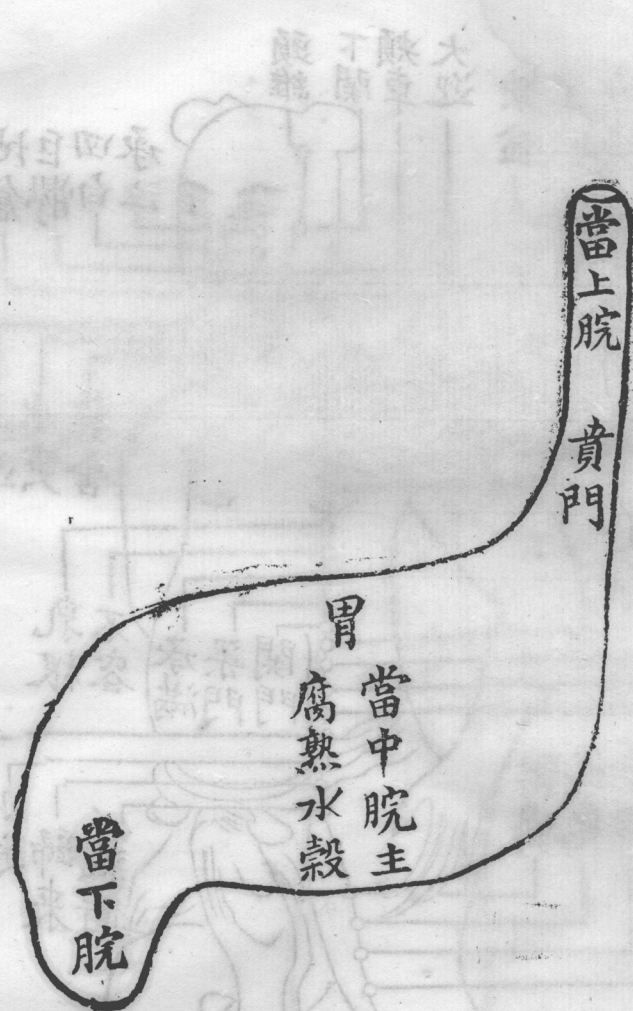


脾



足陽明胃經 左右共九十六

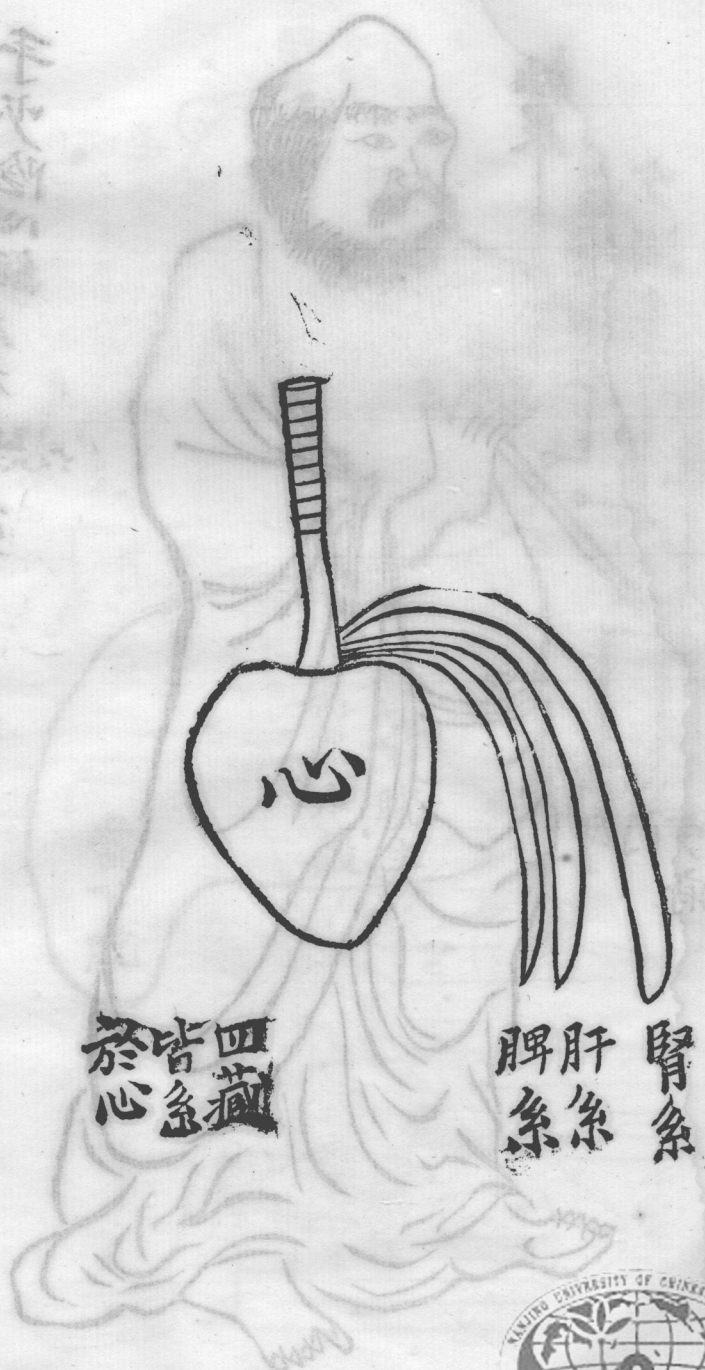




手少陰心經 左右共十八穴



平火劍心圖
卷之八
心



四藏
皆心
於心

腎系
肝系
脾系

本草綱目卷之八



手太陽小腸經 左右共三十八穴



小腸上口即胃之下口



小腸下口即大腸上口
蘭門

