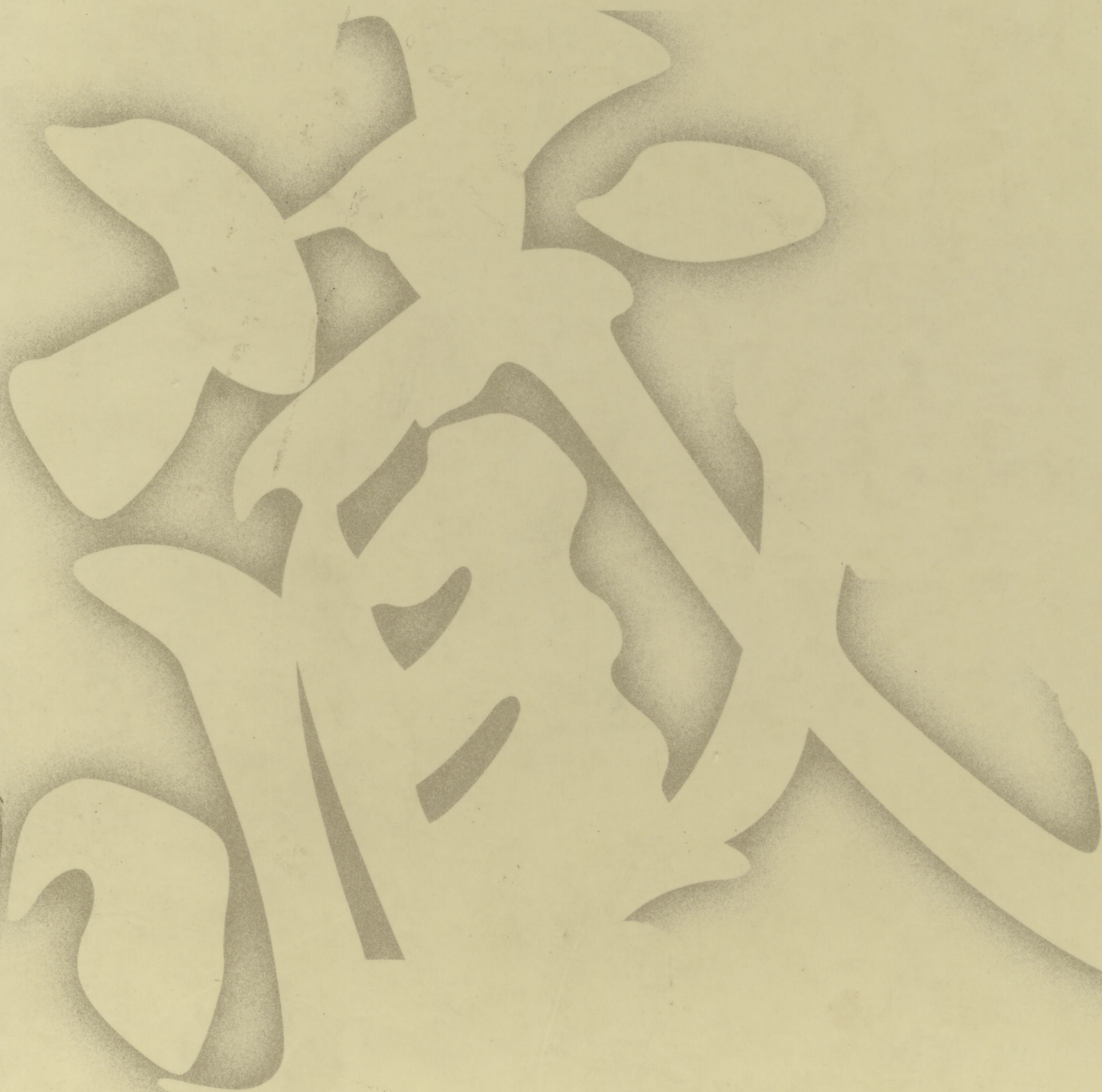


辽宁美术出版社

国宝级名画珍

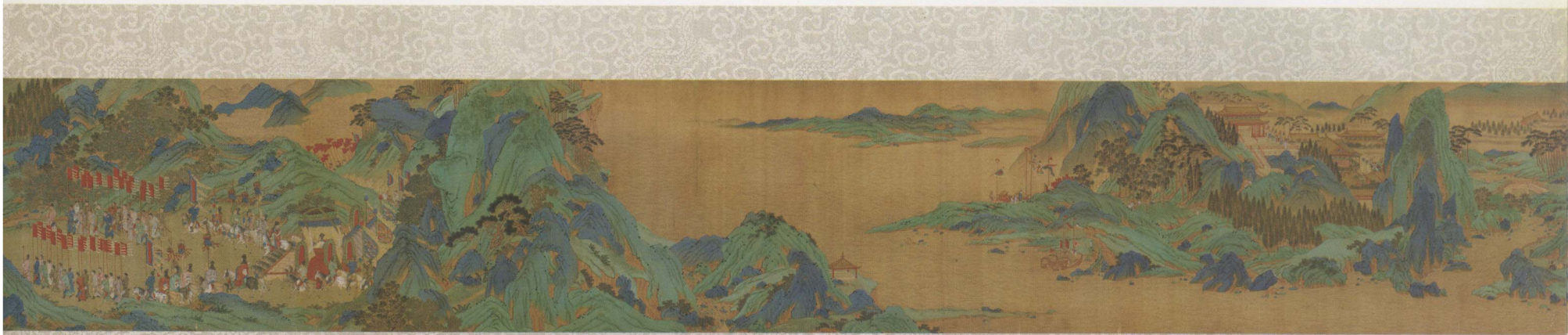
藏

六十年







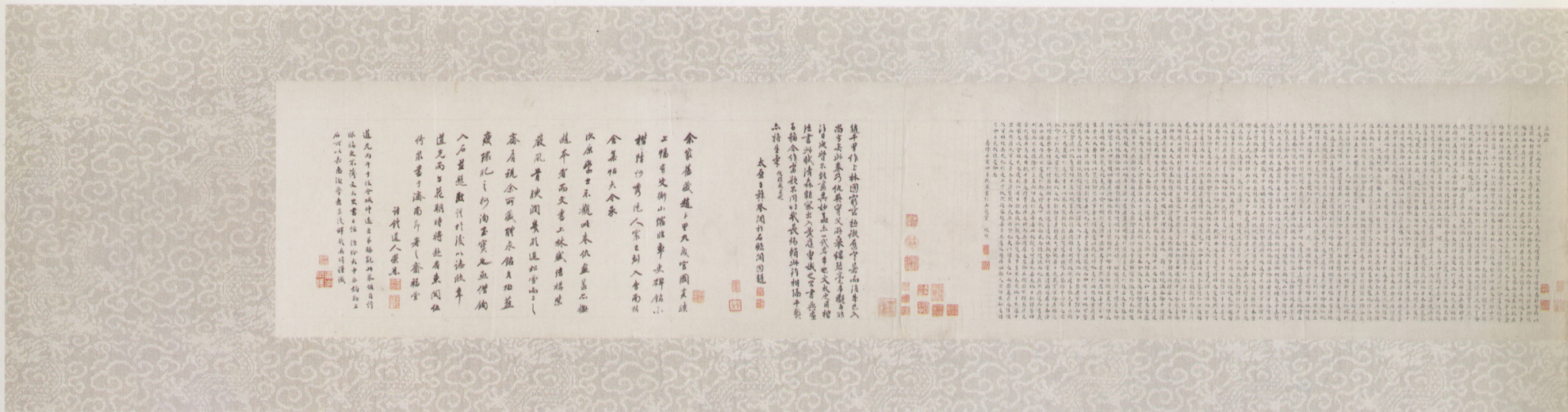




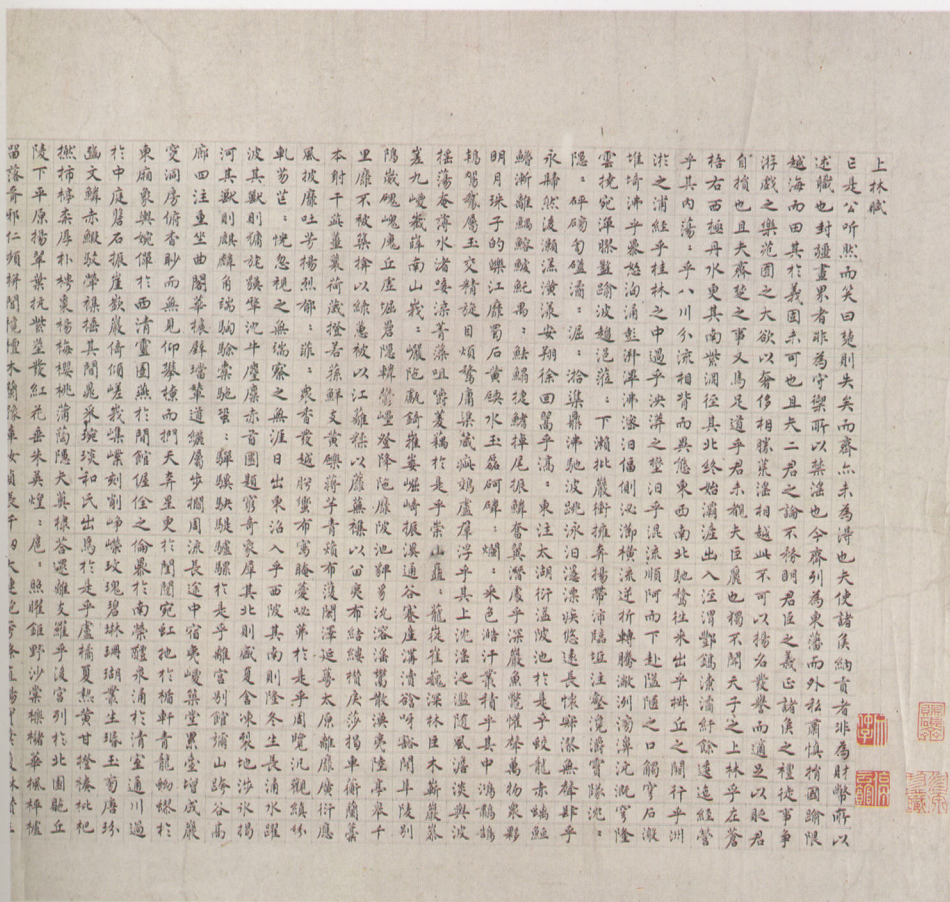


辽宁美术出版社是一个具有六十多年历史的专业美术出版社,是新中国成立之初全国四大专业美术出版社之一。为弘扬中华文化之瑰宝,使中国美术传统绘画得以承传和发扬,辽宁美术出版社首次出版具有国宝级珍品的辽宁美术出版社所藏宋、元、明、清及近现代名家绘画作品(部分)。此作品的出版,为广大美术院校留存珍贵资料,提供教学研究参考,以及广大书画爱好者和收藏者提供了一个千载难逢的机会。

明	仇英《上林图》	手卷	(46.5cm × 1400cm)
宋	勾龙爽《渡海罗汉图》	手卷	(29cm × 630cm)
宋	刘松年《十八学士图》	手卷	(32cm × 450cm)
宋	刘松年《文王访贤图》	手卷	(30cm × 465cm)
宋	丁云鹏《罗汉图》	手卷	(35.5cm × 400cm)
宋	佚名《虎》	立轴	(161cm × 86.5cm)
元	佚名《松山行旅图》	立轴	(200cm × 90cm)
明	仇英《汉宫春晓图》	手卷	(29cm × 458cm)
明	仇英《戏婴图》	手卷	(35cm × 230cm)
明	仇英《鬼子母揭钵图》	手卷	(29cm × 345cm)
明	文徵明《携琴访友图》	立轴	(128cm × 63cm)
明	吕纪《锦鸡图》	立轴	(158cm × 100cm)
清	王石谷《仿董源风雨归庄图》	立轴	(168cm × 71cm)
清	黄慎《献寿图》	立轴	(180cm × 99cm)
清	任薰《仙人行礼图》	立轴	(180cm × 99cm)
清	任薰《群仙图》	立轴	(143cm × 78.5cm)
清	杨良《摹赵松雪笔意》	立轴	(86cm × 120cm)
清	倪田《钟馗图》	立轴	(145cm × 74.8cm)
清	陈景《青山行旅图》	立轴	(167cm × 85cm)
清	吴石仙《山水》	立轴	(149cm × 80cm)
清	佚名《群仙图》	立轴	(182cm × 100cm)
现	王雪涛《锦鸡图》	立轴	(143.5cm × 82cm)
现	王雪涛《双鸡图》	立轴	(141cm × 80.5cm)



明·仇英《上林图》手卷 (46.5cm × 1400cm)







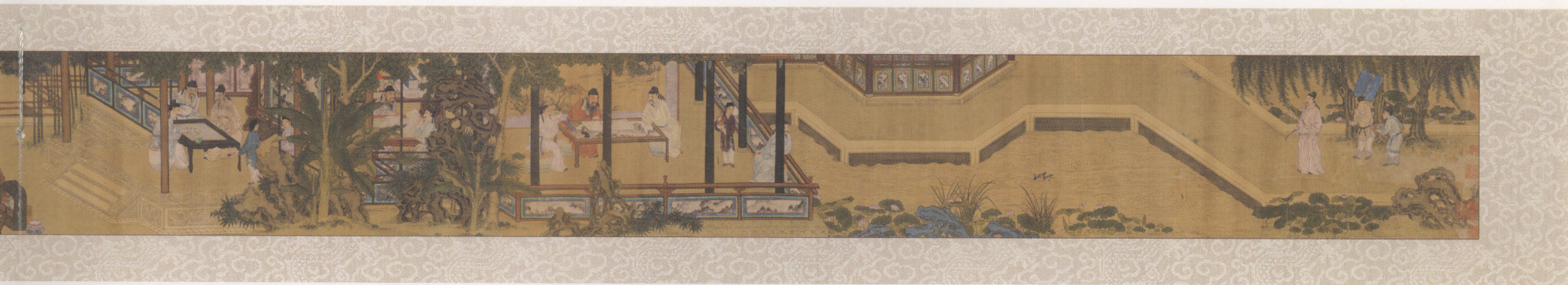






宋·刘松年《十八学士图》手卷 (32cm × 450cm)







宋·刘松年《文王访贤图》手卷 (30cm × 465cm)







宋·丁云鹏《罗汉图》手卷 (35.5cm × 400cm)





