

客家第一姓——宁都赖氏

主 编：邱常松

副主编：赖观扬、赖 华

《客家第一姓——宁都赖氏》 专著编撰委员会组成人员

名誉会长：赖庆荣(香港)、赖松森(台湾)

名誉副会长：赖锡仕(香港)、赖贵三(台湾)

顾问：宁永红、赖国芳

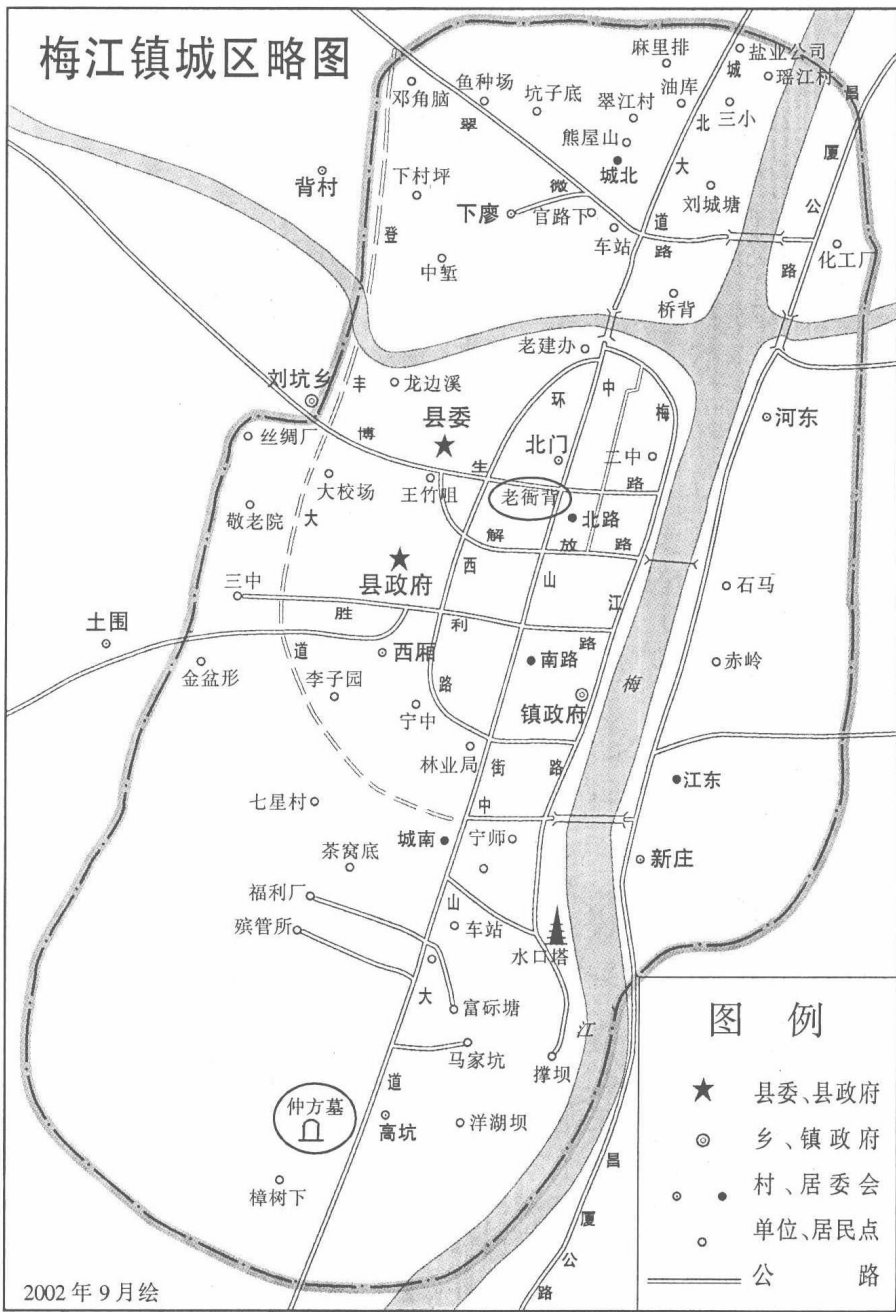
秘书长：欧阳华

秘书：胡道平

主编：邱常松

副主编：赖观扬、赖华

梅江镇城区略图



图例

- ★ 县委、县政府
- ◎ 乡、镇政府
- ● 村、居委会
- 单位、居民点
- 公路

2002年9月绘

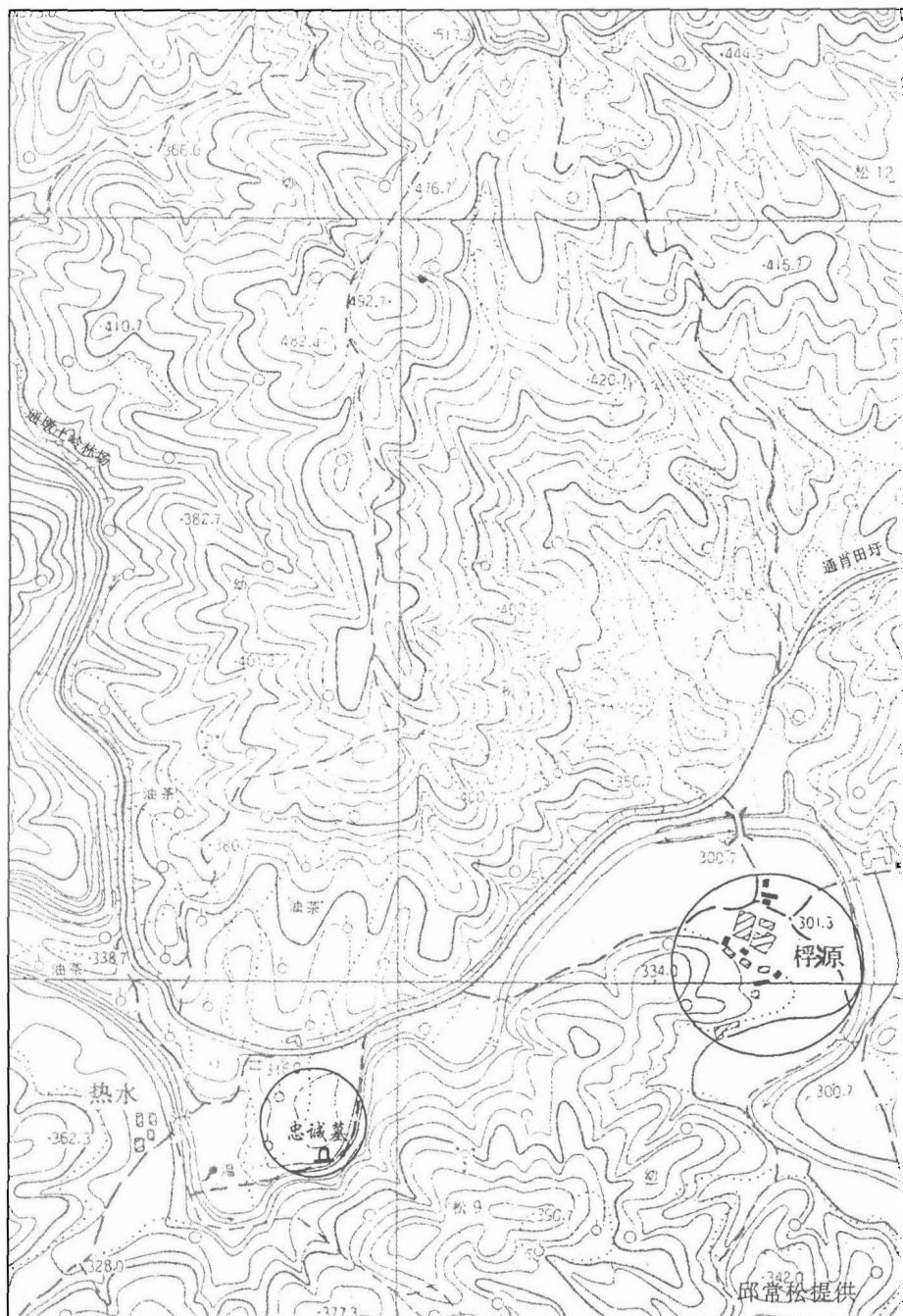
宁都县乡(镇)分布图



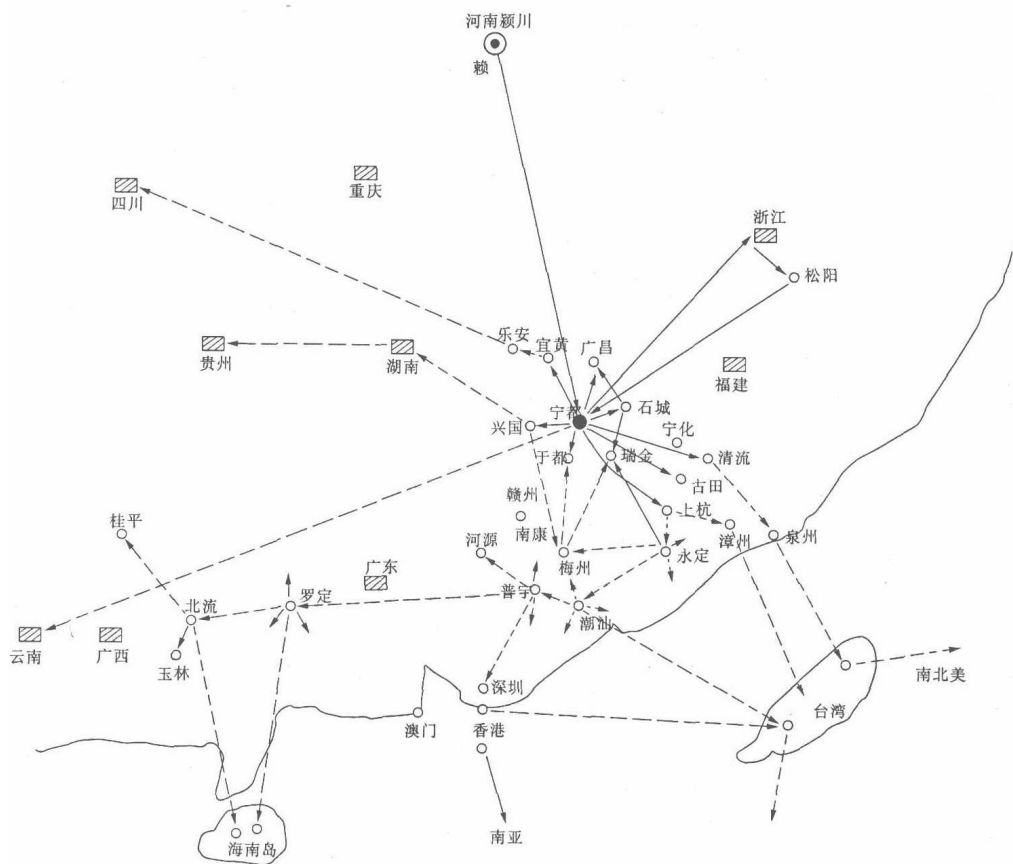
绘图：邱常松

宁都浮源村地形图

1:100000



宁都赖氏迁徙源流示意图



姓氏	发祥地	客家发流地	播迁地	始迁线	播迁线
赖氏	◎	●	○	————→	- - - - ->

绘图：赖华

客家第一姓

甯都賴氏

院城
黃石華敬書

二〇二二年十二月廿日

Ningxi County in Jiangxi
is a cradle of the Hakka.

The Lai are one of the bright
pearls in the Hakka cradle.

Mr. Tagewey
September 28, 2002, Ningde

江西寧都是客家早期搖籃，
賴氏是客家搖籃中的一顆明珠。

塔格文

2002年9月28日在寧都

客家第一姓
——

宁都赖氏

郭华榕题

錫忠誠墓

步清代植拱長榕源即景原韵

熱水蒼松雲霧遮

中原來客辟新家

寰球枝葉寰球果

遍地芝兰遍地花

祖法千秋濟望族

凌昆禹代显榮華

一千七百年輪史

開拓精神永可嘉

談客家第一姓——宁都賴氏書福有感

穎川賴氏進榕源

耕讀興家育俊賢

繁衍兒孫超百萬

人文蔚起代相傳

对联副：熱水家流永播 榕源世澤長流

祖法宗功

歲在癸未年孟春宁永紅題書



序

很早就听说宁都赖氏是客家族群中最早的姓氏之一。记得许多年以前，余读到著名历史学家、客家学一代宗师罗香林先生所著的《客家研究导论》及客家先贤赖际熙编著的《崇正同人系谱》，里面曾以较多的篇幅谈到客家赖氏的源流，称：赖氏系出春秋时有赖国，其后遂以国为氏……遇子匡显于义熙时，见晋室凌夷，遂告归。其子硕，字仲方，晋末丁世变，避居南康，寻迁揭阳赤竹坪家焉。揭阳后改虔化，今江西宁都也。自仲方传十一世朗之子崑，宋初流寓福建上杭之古田。崑之曾孙朝美举进士，迁永定。朝美之子孙复分居闽粤各州郡（有的后来又分迁到香港、台湾及东南亚各地）。之后，为从事客家传统社会的专题研究，余曾到过赣南的许多个乡村，并在龙南杨村、石城秋溪、安远圩岗、上犹五指峰等地接触到许多赖

姓人，他们也都一个个捧出老家谱，声称他们的祖先来自江西宁都。为什么这么多的客家赖姓人都会异口同声地认定他们的祖源在宁都？在漫长的历史长河中，客家赖姓的先辈们又如何会从宁都这么个看来并不十分起眼的县份流徙到闽粤各地去？这个问题一直萦绕在吾的心头。如今看了由宁都客家联谊会编著的《客家第一姓——宁都赖氏》，才恍然大悟，原先，宁都正处于地形相对封闭、生产生活资源相对富庶的客家大本营——赣闽粤边的大门口。早在晋代，赖氏的先祖赖忠诚、赖仲方为躲避战乱，便几度率先进入了这块有地可耕的乱世乐土。之后经过成百上千年的生殖繁衍，赖姓的人口越增越多。为了开辟新的天地、寻找新的发展空间，其子孙逐渐告别故土，并播迁到了闽粤及海外各地，这也就并不奇怪了。

其实，仅仅从血统上去追寻世界各地的客家赖姓人是否一定都出自赖忠诚、赖仲方一脉，余以为这并不重要，重要的是一种文化。就象所有的中国人都认定自己是炎黄的子孙，龙的

传人，所有的客家人都认同自己的祖先都来自中原一样。这实际是对一种文化的认同，且这种认同是经过数以千百年的孕育，在中国这块古老的土地上自然而然地成长出来的。正是由于这种文化上的认同，所以人与人之间就有了一种特殊的亲情与乡情关系（不管这种关系是模拟的还是非模拟的），有了坚而不摧的族群凝聚力。凭着这种亲情、乡情关系与象磐石一样坚固的族群凝聚力，人与人之间就有了一种相互协作、团结互助的力量，以支持社会中的每个成员能在各种复杂而艰苦的生存条件下茁壮地成长、壮大，并由此维护了国家的永久统一，社会的长治久安及社会经济、文化的长足发展，推动了历史的进步。这就是文化的魅力所在，也是中华优秀传统文化对人类所作出的巨大贡献之一。

宁都县的党政领导及学界同仁非常懂得文化的魅力及文化在社会政治、经济发展中所能起到的巨大作用，他们凭借自身的文化优势，把弘扬客家优秀文化当作促进地方经济发展的

重要战略之一，拟选取本县中历史较长、在客家地区影响较大的若干姓氏的源流进行深入的研讨，以期把宁都的客家人与世界各地的客家人联系在一起，实现“让宁都走向世界，让世界了解宁都”，从而有效地促进宁都社会主义经济、文化大发展的目的。宁都党政领导及学界同仁的这种想法与做法令人十分敬佩。

二〇〇二年九月底，余陪同世界著名汉学家、法国远东学院劳格文博士来宁都进行客家传统村落的考察。其间，宁都县客家联谊会会长宁永红先生、副会长赖国芳先生将他们已编好的《客家第一姓——宁都赖氏》示余，并嘱序之。余虽不才，但有感于家乡领导及学界同仁对事业的执著追求，故不揣浅陋，书以数言，以志其贤。是为序。

刘劲峰

2002年10月10日于福建厦门

源流衍播篇

一、引言

客家，是中华民族大家庭中重要的成员，是一个具有显著特性的汉族民系，也是汉族中在世界上分布范围最广泛，影响最深远，人数最多的民系。对客家的研究，涉及面广，内涵丰富，历史与现实意义都很大。本专著讲述的是客家民系中最早的客家姓氏究竟为何姓？要弄清这一问题，首先要了解客家民系形成、发展的历史过程和迁徙源流轨迹，全面探究客家民系大本营中主要纯客县的各姓迁居的年代。我们广泛收集了赣闽粤一些纯客县有关姓氏的专著、论文、谱牒等，进行研究，展开分析，深入稽考，全面比较，实事求是，防止杜撰和主观臆断，以翔实史料为依据，使人们确信客家第一姓非宁都赖氏莫属。

首先，要搞清楚何谓客家？这是学术界几代人共同努力，试图获得共识和以期解决的问题。也是自客家人崛起于世之后，世人共同瞩目和关心的问题。

长期以来，海内外学术界对客家的界定众说纷纭，一批理论功底扎实，学术视野开阔，富有创见，在学术界卓有影响的学术带头人对客家研究推出了有理有据，层次较高的成果。在此，要特别提请注意的是我国最早