

5D8 × 2 型臥式離心水泵

国营沈阳水泵厂

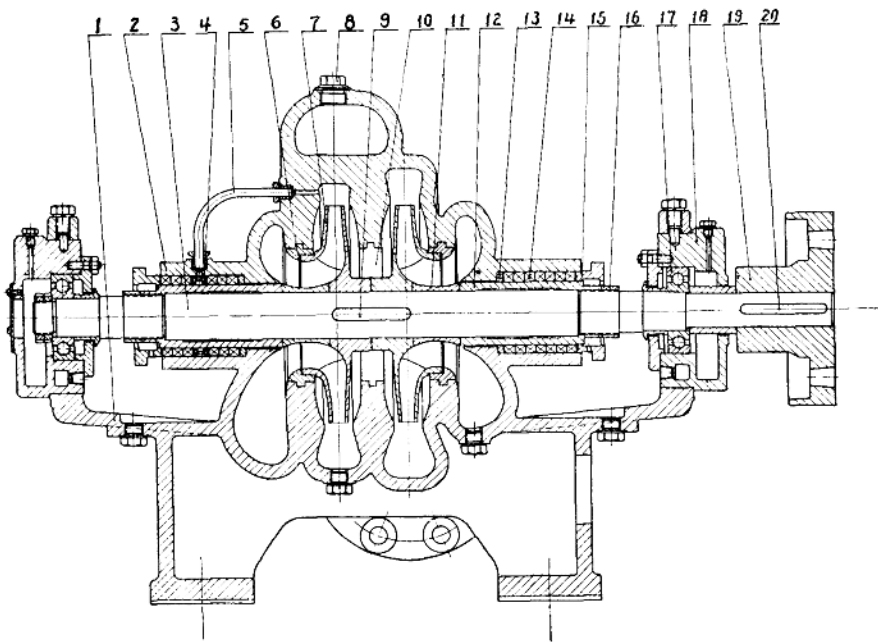
5D8×2 型 離 心 水 泵

5D8×2 水泵是單吸多級有水平中開體殼的臥式離心水泵。用于吸取清水及其他不含雜質沒有腐蝕性、黏性與水相似的各種液體。液體溫度可達 80°C。適于城市給水及企業給水之用。

吸水管和吐出管水平地設置在殼體的下部兩側，這樣就可以保證打開體殼檢查、修理及更換轉子和其他水泵另件而不用拆卸電機和管路。

5D8×2 水泵輸水中一級到二級是用鑄在泵蓋上的流道來實現的。

5D8×2 型 泵 機 構 圖



5D8×2 水泵的主要零件有：泵體1，泵蓋2，葉輪7，口環6，軸套12，軸承體18，軸3，葉輪7用鍵9 軸套12及螺母16固定在軸3上。

爲了密封和防止泵體1，泵蓋2和葉輪7磨損，在葉輪入口上裝置了可以更換的口環6。

水泵的填料部分由填料壓蓋15，填料14，填料環4組成。填料環4只在第一級吸入側具有，由第一級泵殼內沿管子5向填料環4送水。

爲了密封和防止體殼的磨損在填料函內裝置填料墊13，填料墊端面用以支持填料。

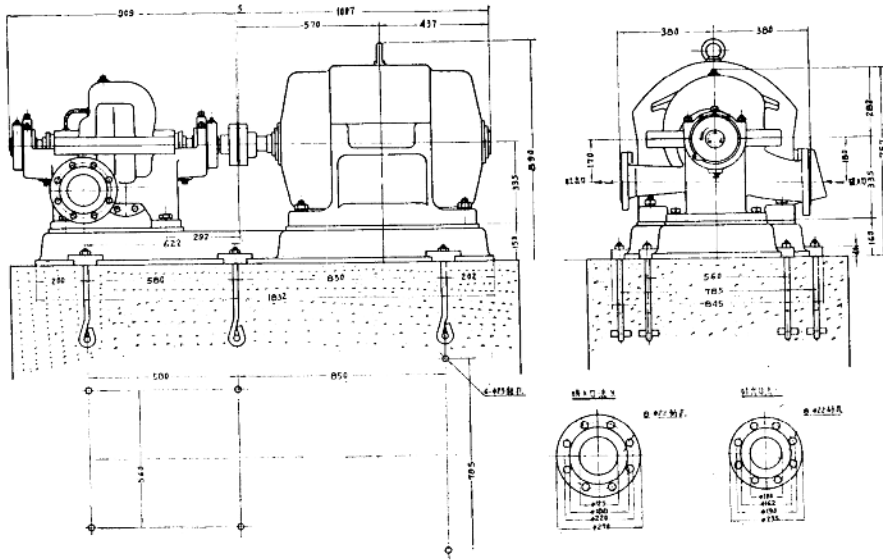
爲了防止軸在填料內磨損，在這部分上裝置軸套12。

轉子用兩個滾珠軸承17支持，用乾油潤滑，軸承體18有冷却水室，可以引入冷却水以冷却軸承。

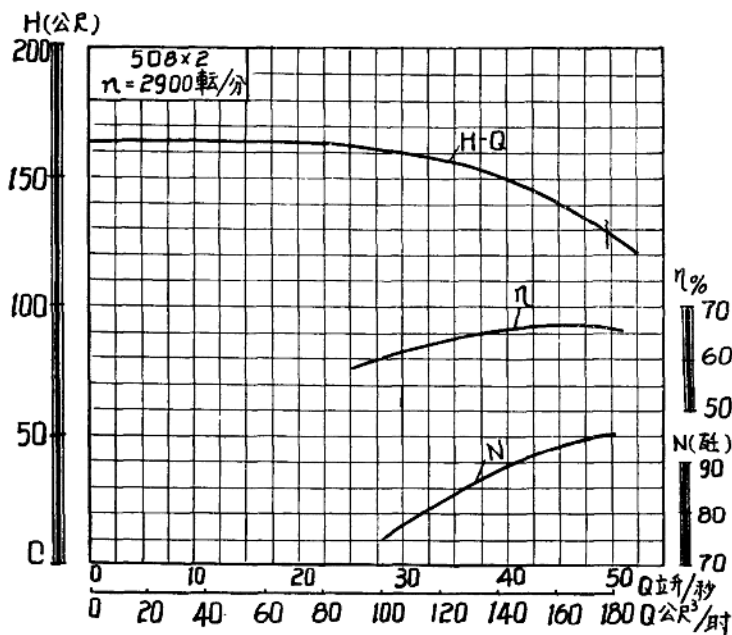
在水泵最高位置的孔8用以裝置真空泵和灌水管，這個孔用管堵塞住。

5D8×2 用彈性聯軸器19與電機聯結，由傳動側看去軸逆時針旋轉吐出管在右側，吸入管在左側。

5D8×2 型 泵 裝 圖



5D8×2 型水泵性能曲綫圖



5D8×2 型水泵性能表

水泵型號	輸水量 Q		輸水高 H 公尺	每分鐘 轉數 n	功率 N (瓩)		效率 η %	容許最大 吸上真空 高度 公尺	工作輪 直徑 D
	公尺/時	立升/秒			軸功率	電機功率			
5D8×2	108	30	160	2900	78		61		254
	144	40	150		89.5	100	66		
	180	50	128		95.5		66		