

# 佛子嶺水庫工程工作總結

佛子嶺水庫工程指揮部

# 佛子嶺水庫工程工作總結



佛子嶺水庫工程

一九五四年十二月

**佛子嶺水庫工程工作總結**

內部文件 注意保存

(非賣品)

\*

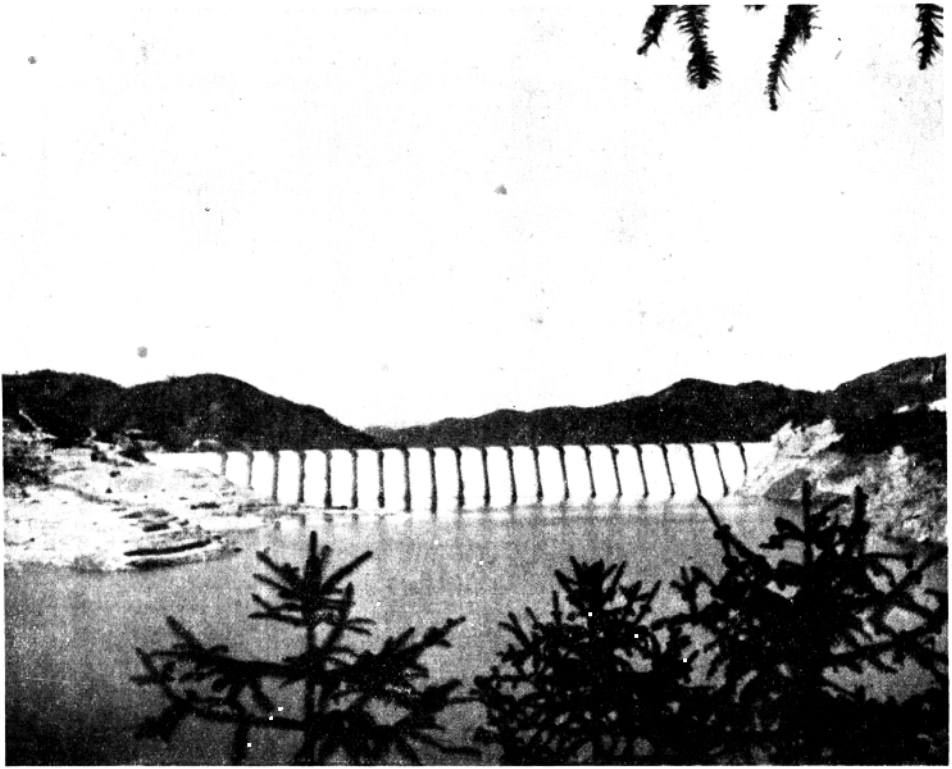
佛子嶺水庫工程指揮部編  
治淮委員會辦公廳出版  
(蚌埠三馬路)

治淮委員會印刷廠印刷  
(蚌埠大馬路)

\*

印數：1~3000 編號：**1713**

4.00  
1.2.03



佛子嶺水庫連拱壩於一九五四年六月完成，並開始攔蓄洪水，從此消滅了溧河兩岸的水災，削減了淮河幹流的洪水峯。

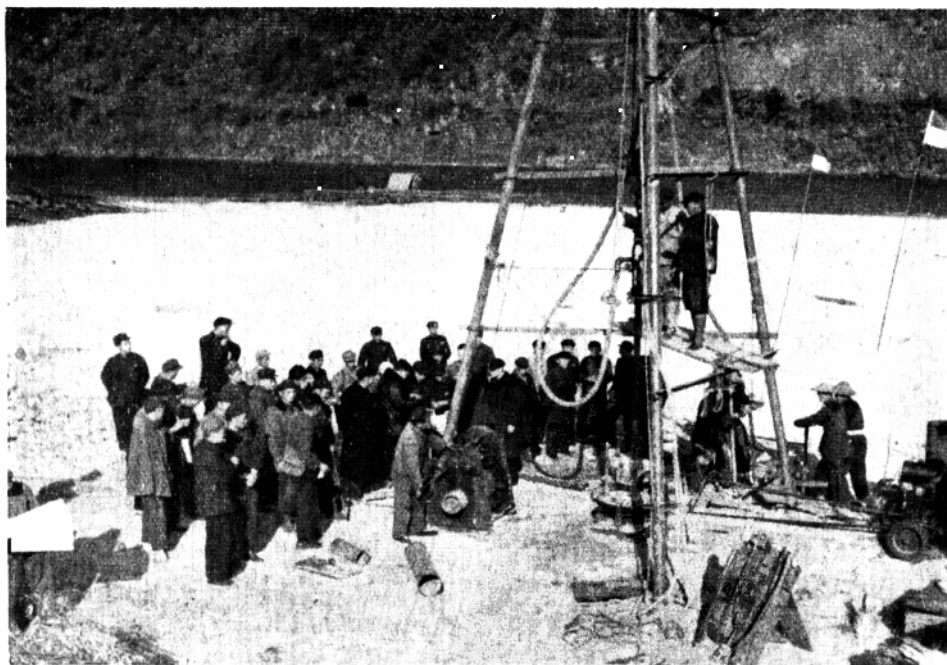
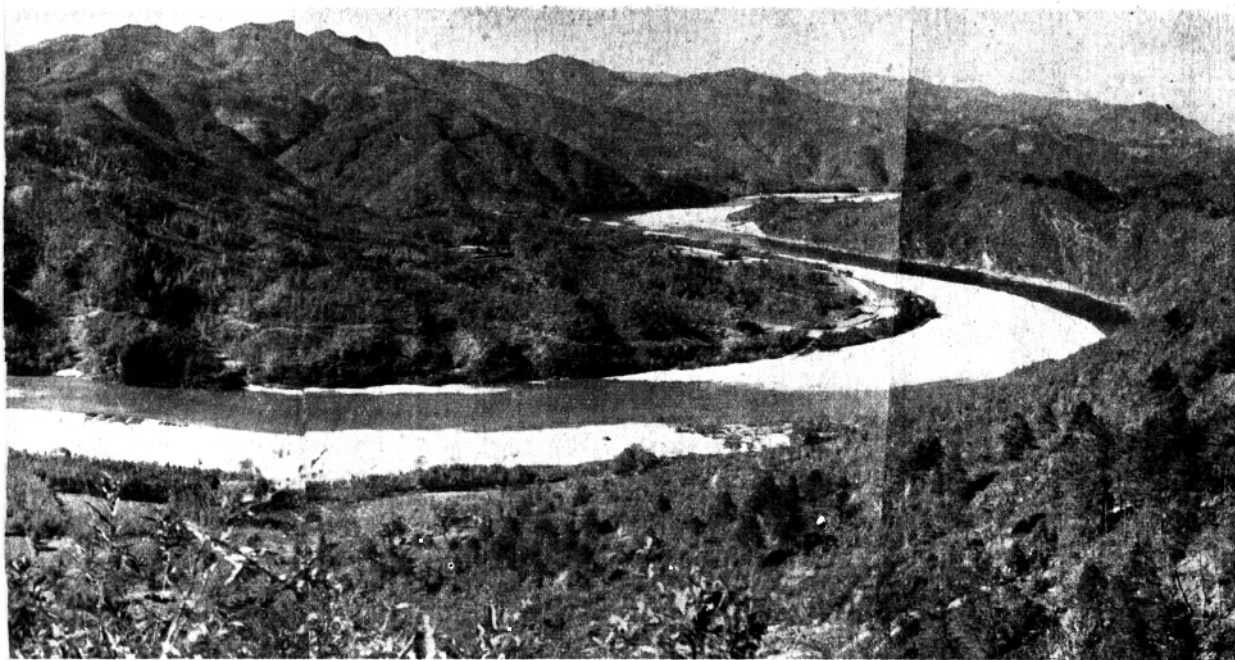
1954/7/13



水庫工程開工以前，從佛子嶺滹河東岸遙瞰工區附近的地形。



治淮委員會副主任曾山(右起第二人)偕秘書長吳覺(左起第二人)、財務部長龍意農(中)親至工地與水庫工程指揮部指揮汪胡楨(左第一人)、政治委員張雲峰(右第一人)研究建造連拱壩的計劃。



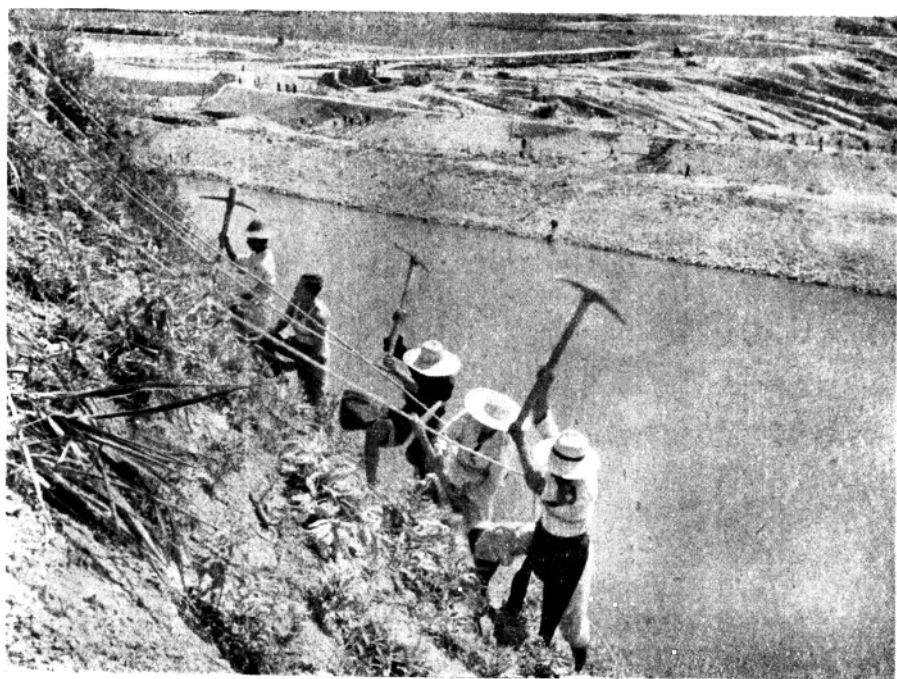
鑽探工人用鑽探機在壩址處進行地質鑽探



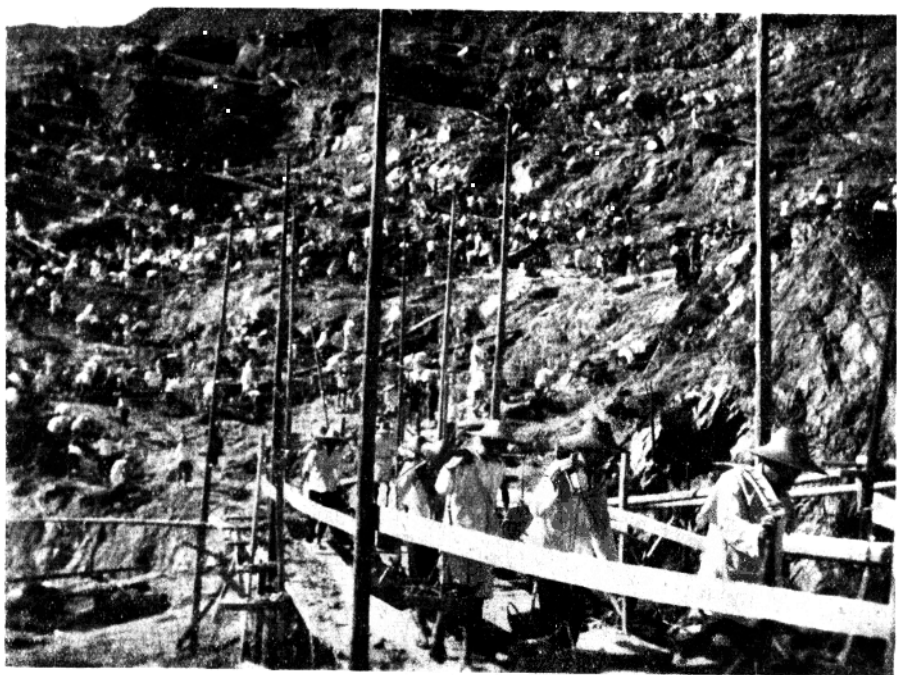
工人們用手提開山機開鑿趕運器材的佛六公路



開挖溢洪道，民工們在清除爆炸的石方。

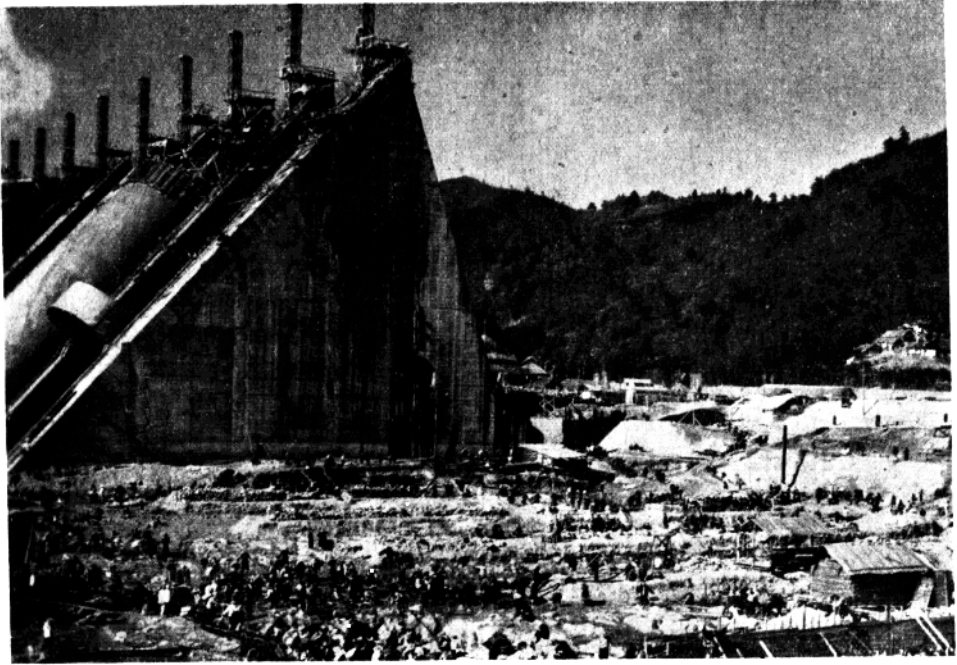


工人們以繩繫腰在水庫東岸山坡陡峻處開挖清基出土道路

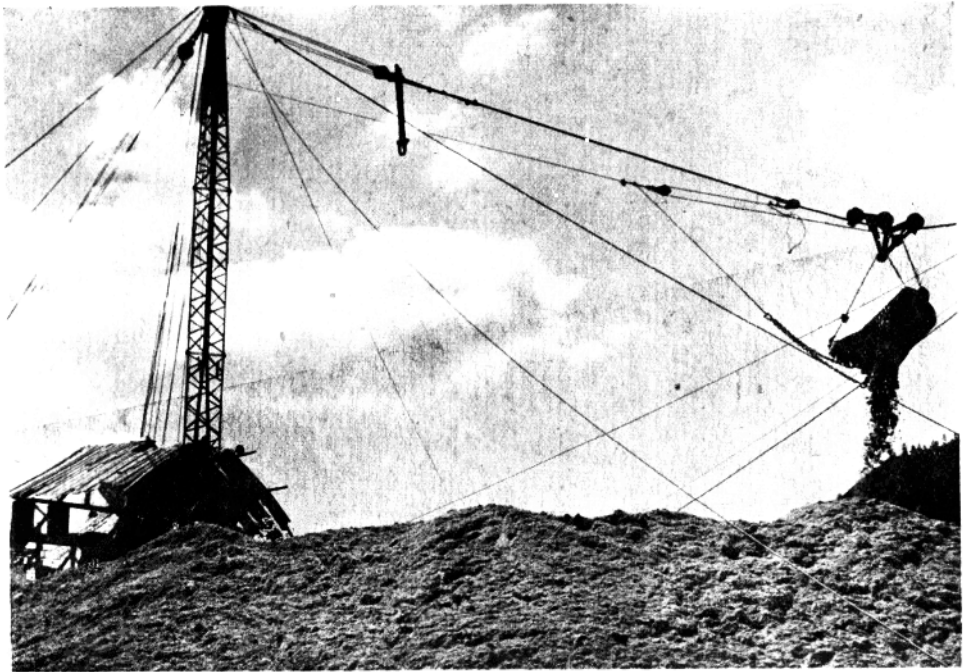


一期清基工作在緊張進行。近處是跨越窪塘出土道路的排架橋。





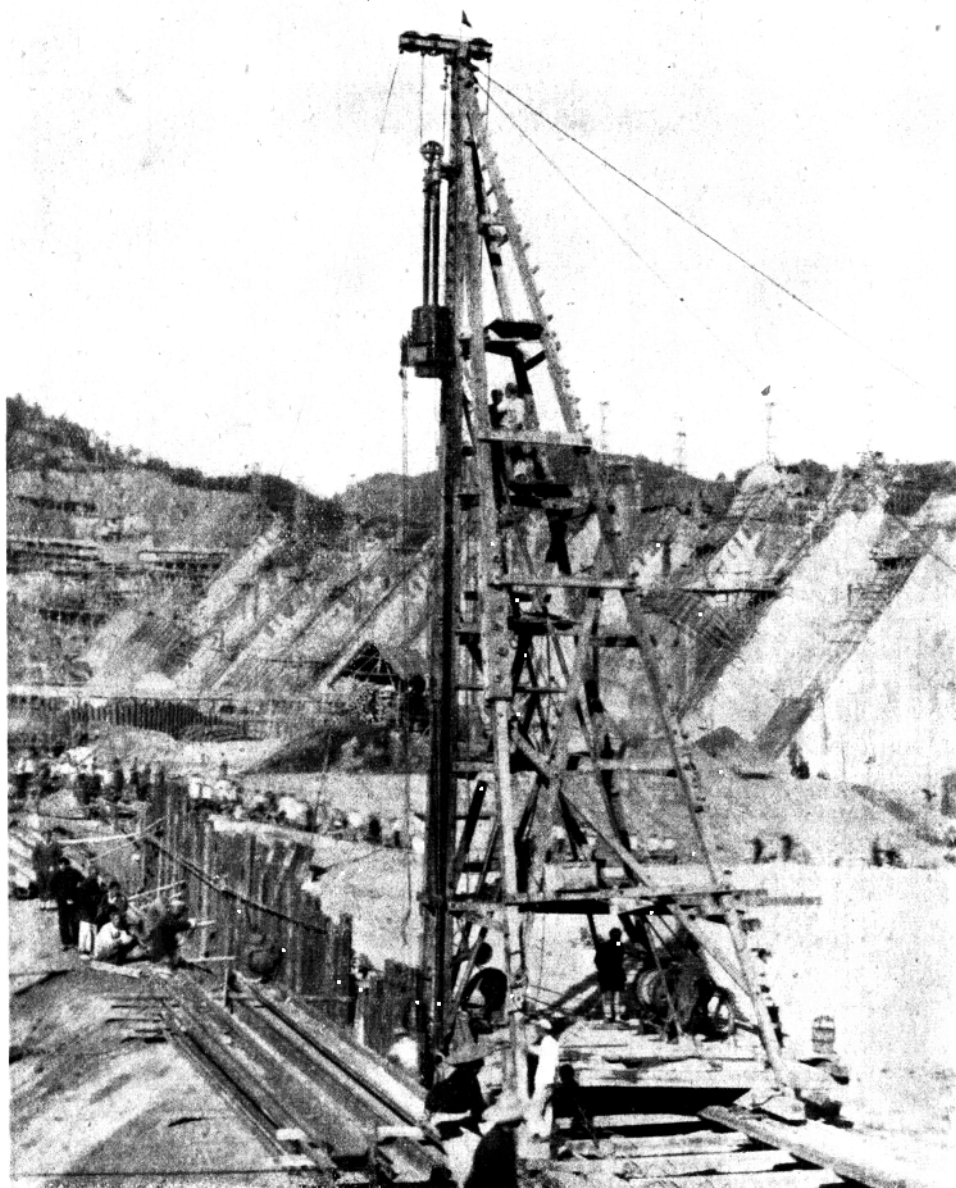
二期清基緊張施工的場面



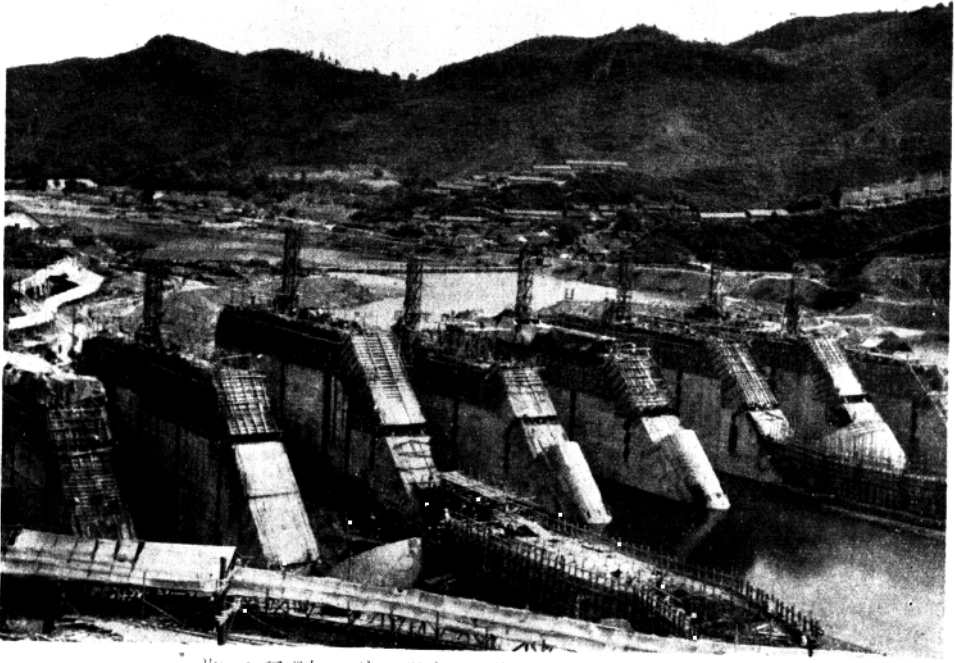
用纜道拖斗清基



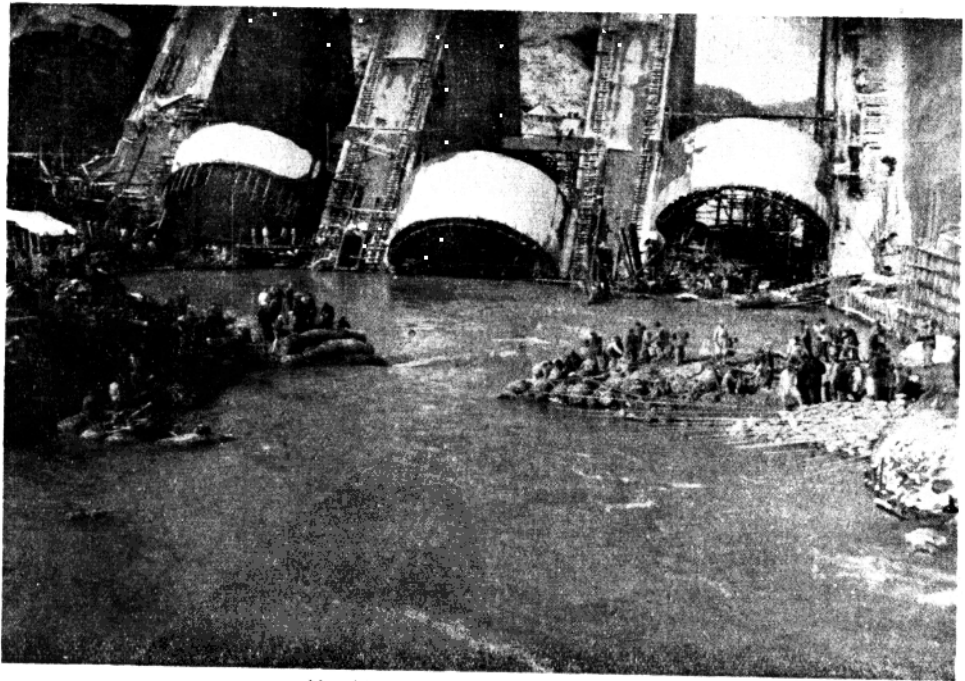
機械清基卸土處，使用推土機平土。



上海吳淞機器廠仿造的蘇聯式自動柴油打樁機在插打鋼板樁



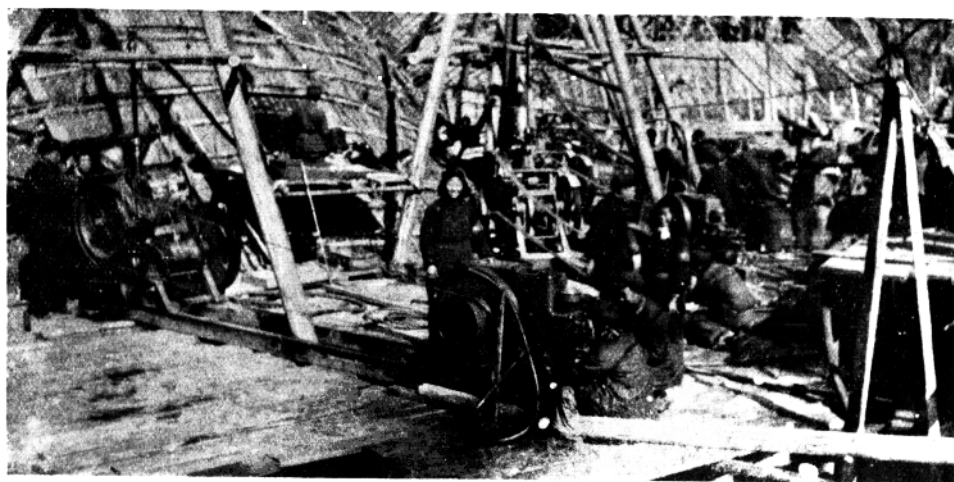
二期工程開工前，選擇一期工程地段開挖引河。



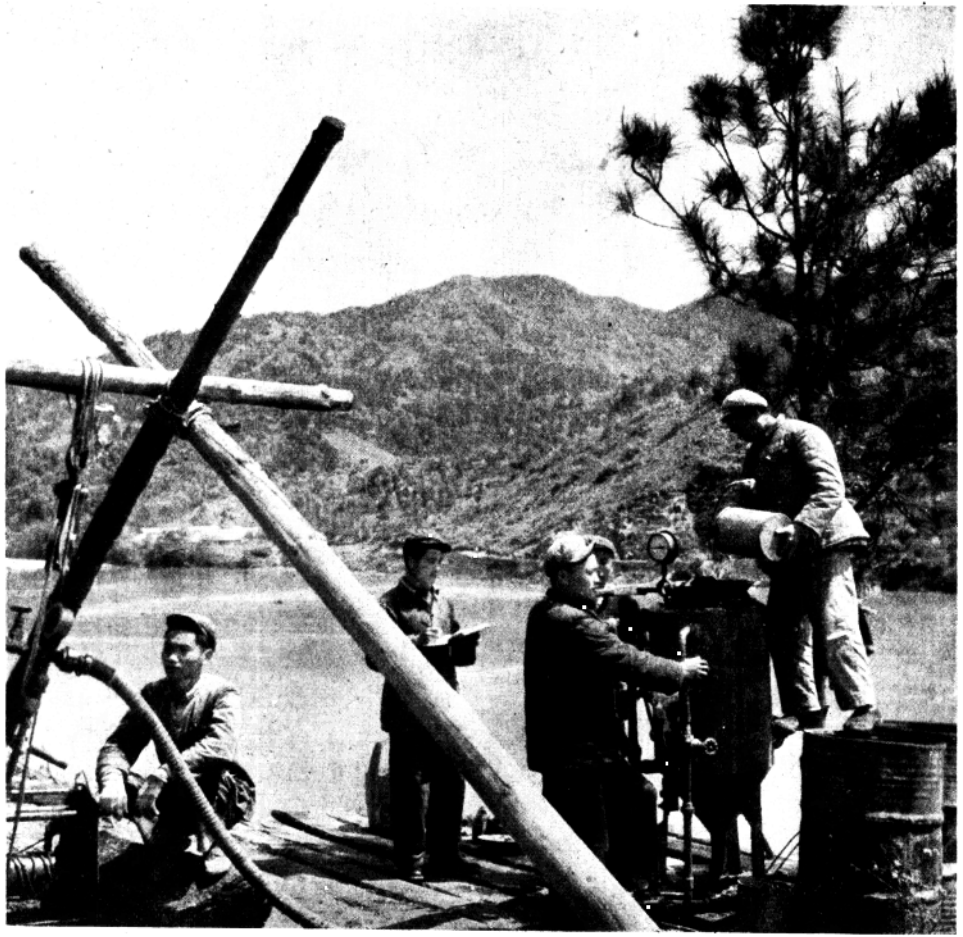
封拱圍壩即將合龍



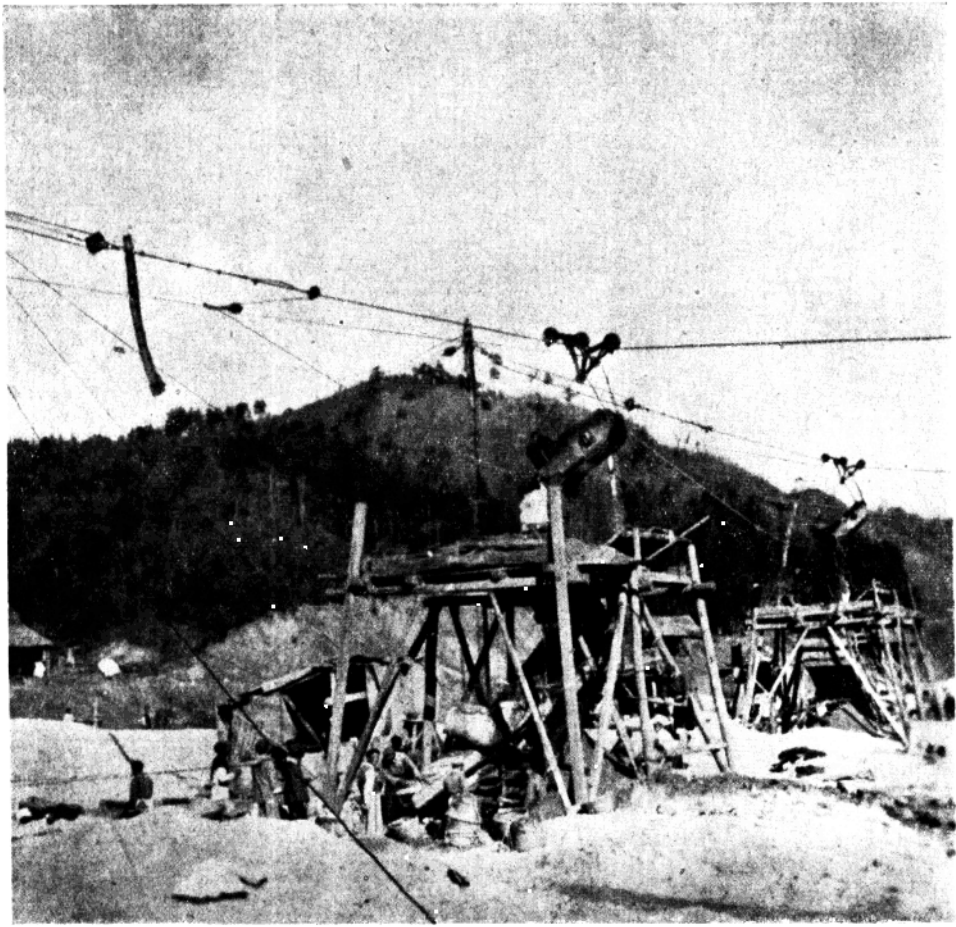
扶鑽工人用空氣鑽在清理好的岩層上鑽固結灌漿孔



女鑽探工人在拱前用鑽探機鑽阻水幕灌漿孔



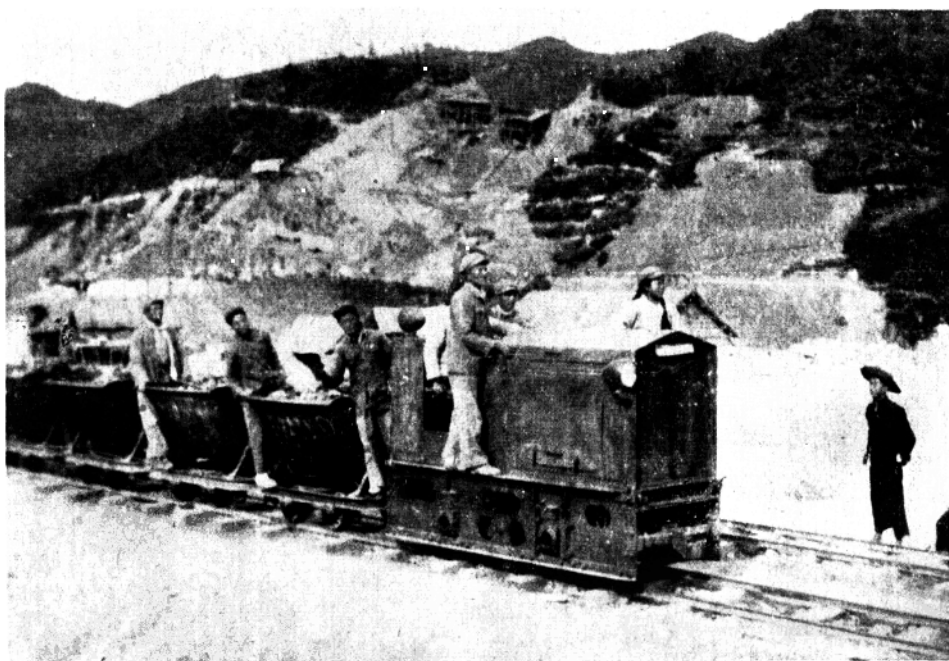
灌漿工人進行灌漿工作



用拖斗開採砂石傾入篩子進料口過篩

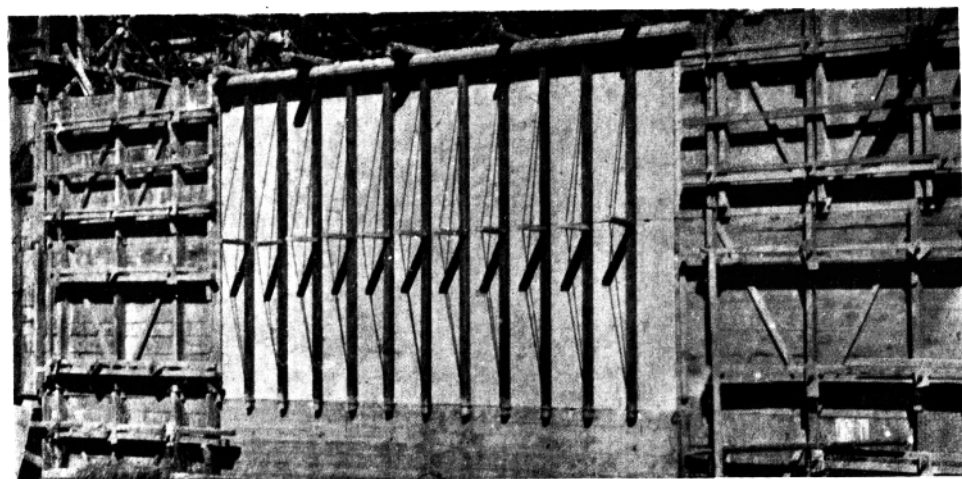


鐵道工人鋪築運送砂石材料的輕便鐵道

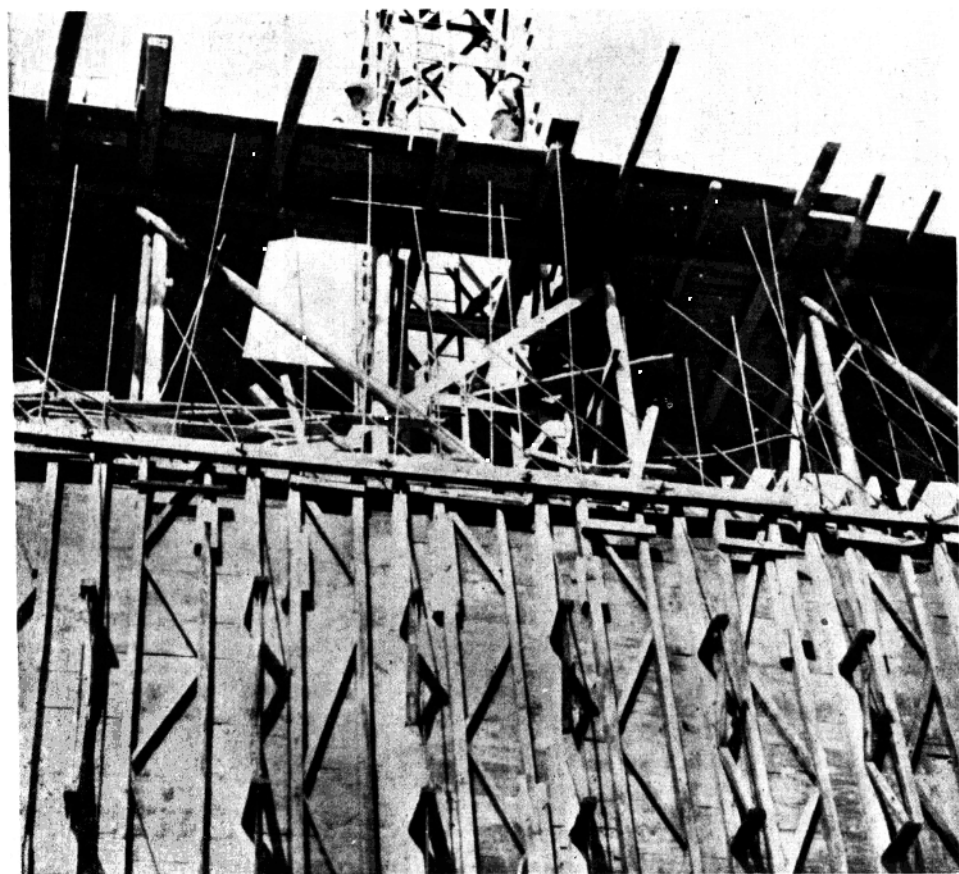


小機車拖運砂石材料





最早採用的 $2 \times 3$ 公尺本地松木模板(兩側)和試用的竹筋混凝土模板(中間部分)



改進後的新型標準模板與桁架梁