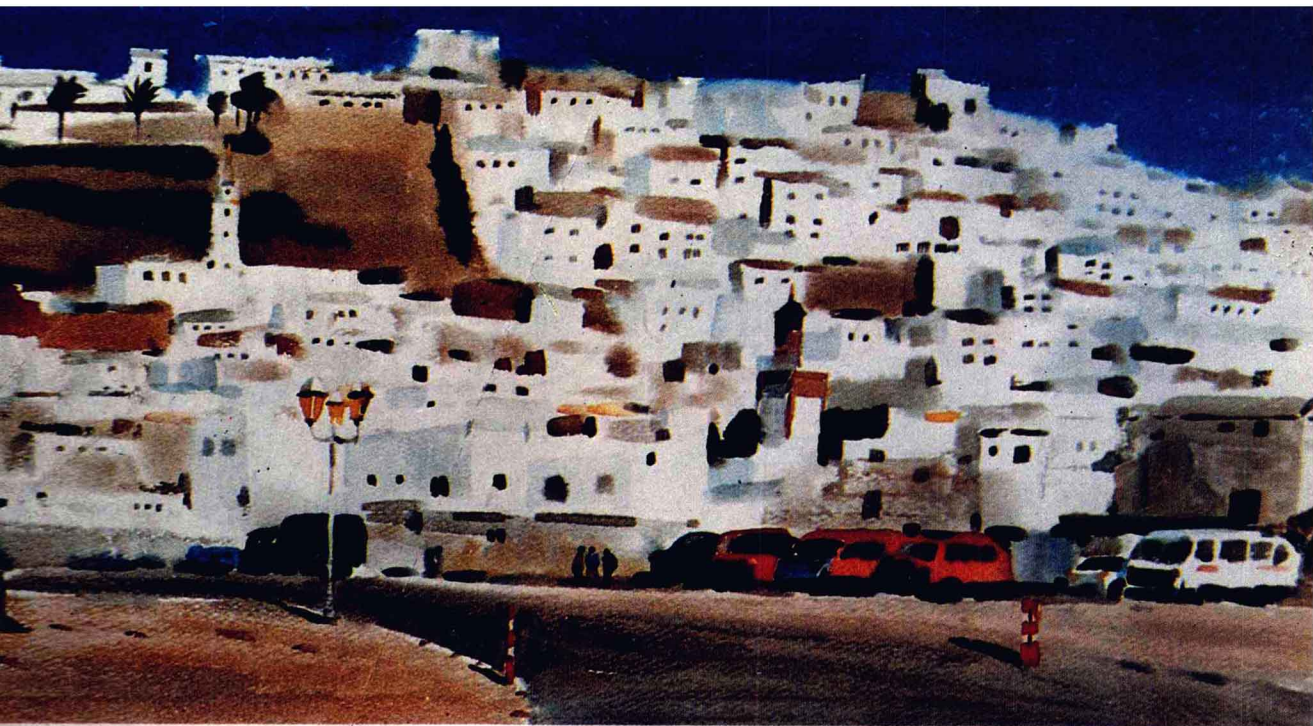




水彩

第十四辑 人物 风景 静物



1. 摩洛哥山城 黄铁山

2. 秋 韩尚义





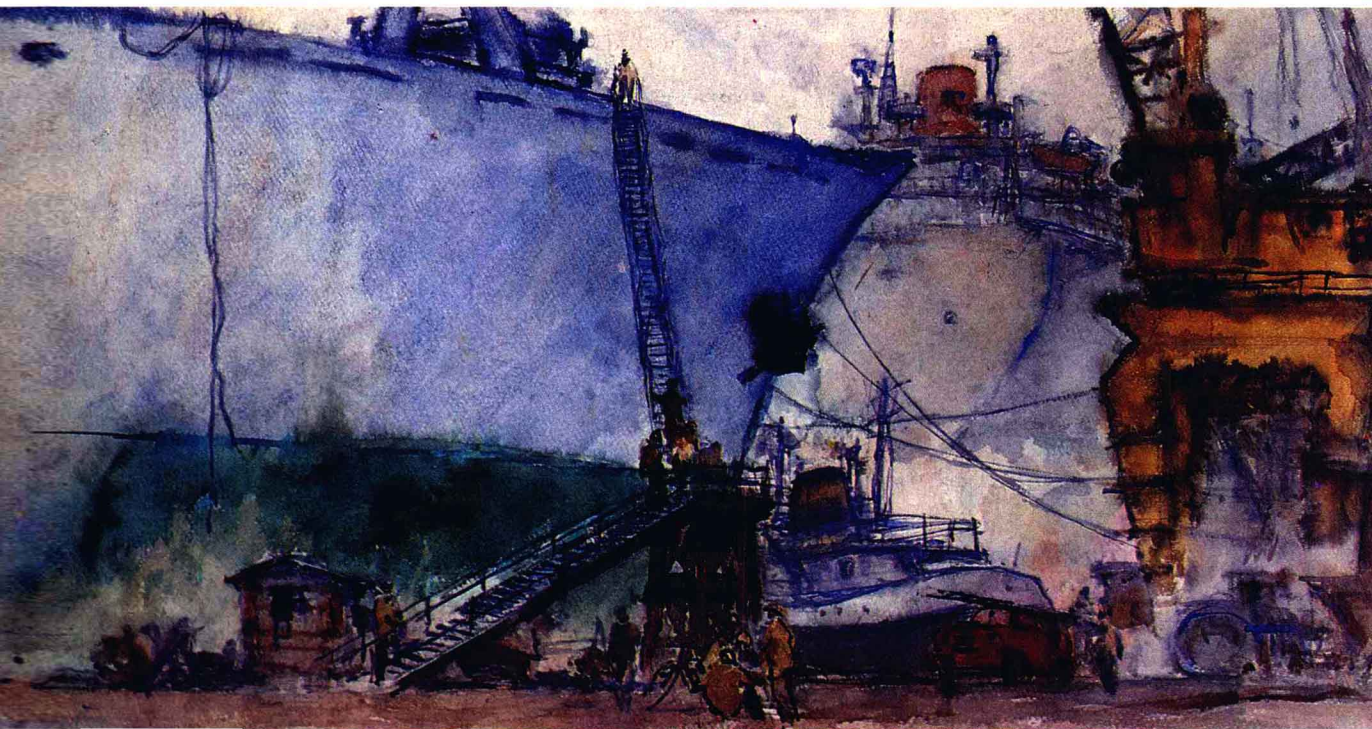
3. 水乡 陈培荣

4. 金色山谷 白统绪





5. 林之魅 毛树卫



船台之歌 金立德

7.
晨

柳毅



8.
素馨

平龙





9. 夕阳下的船 陈宙光

10. 随意 严耀华





11. 水乡的桥 吕光仲



12. 陌生人 葛鸿亮



13. 水上人家 颜鸿蜀



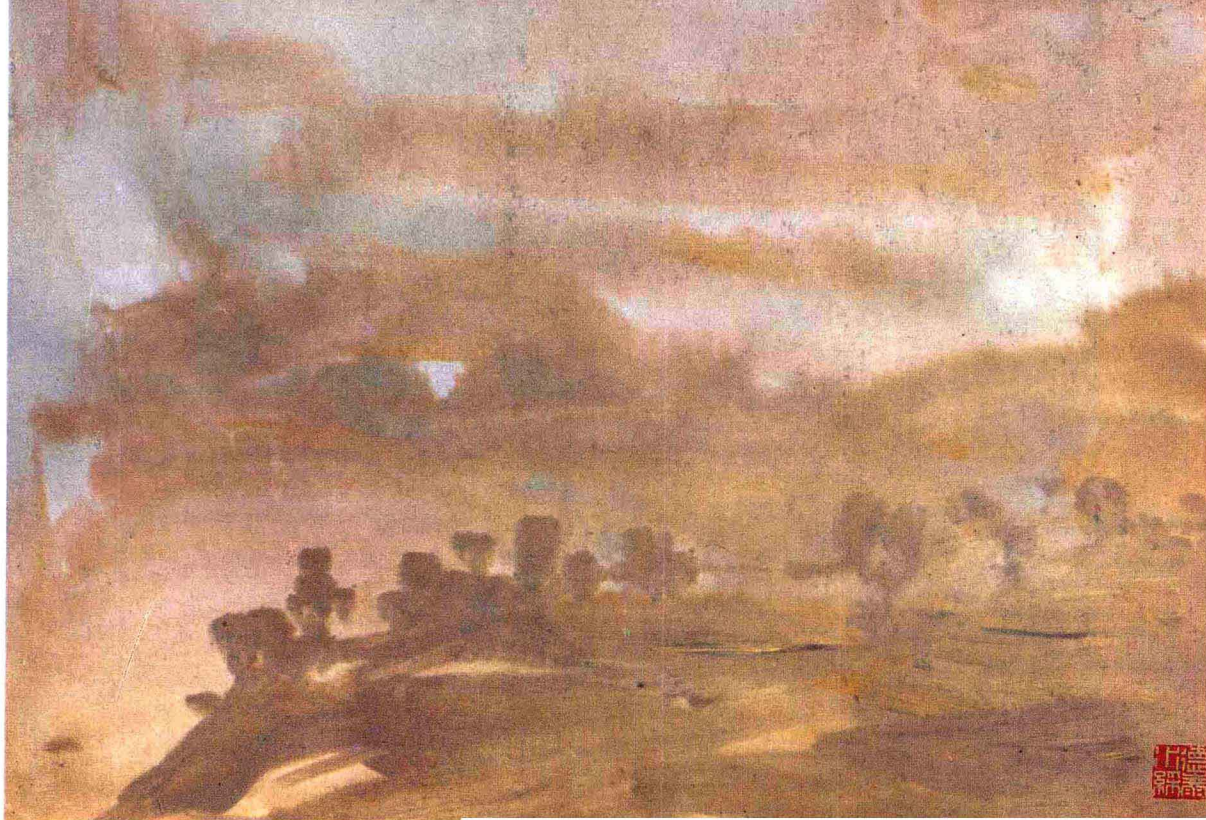
14. 科隆的雾 陈星伟



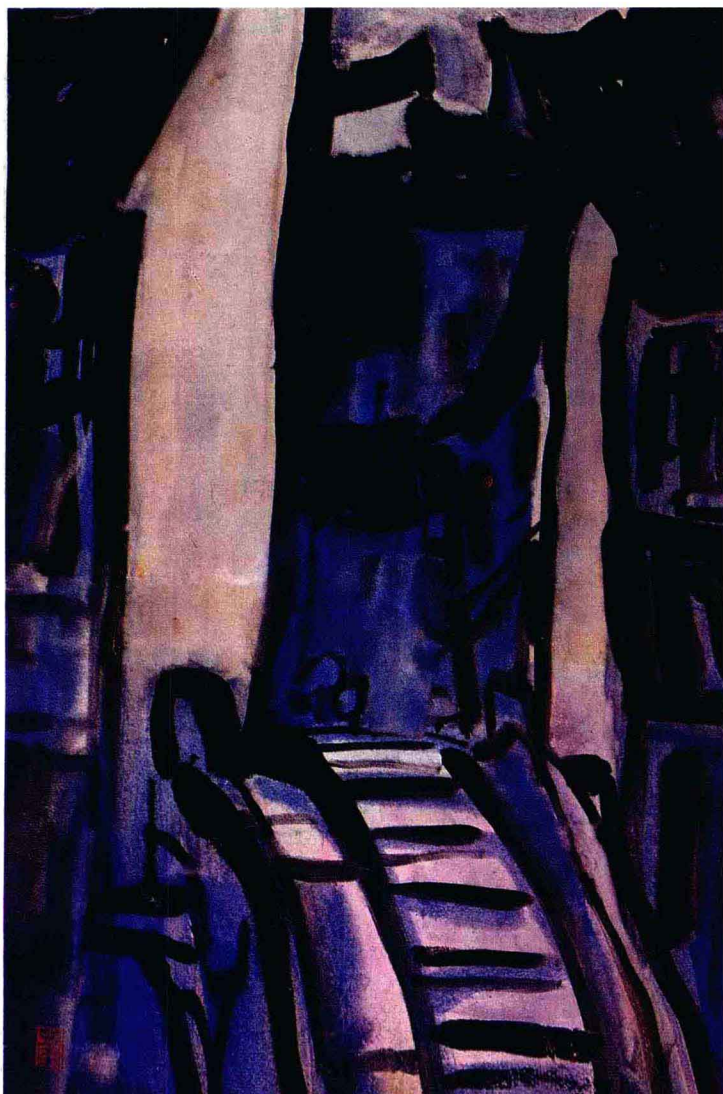
15. 依山傍水 王小勤



16. 巫山云雨 符光耿



17. 青山薄雾 严德泰

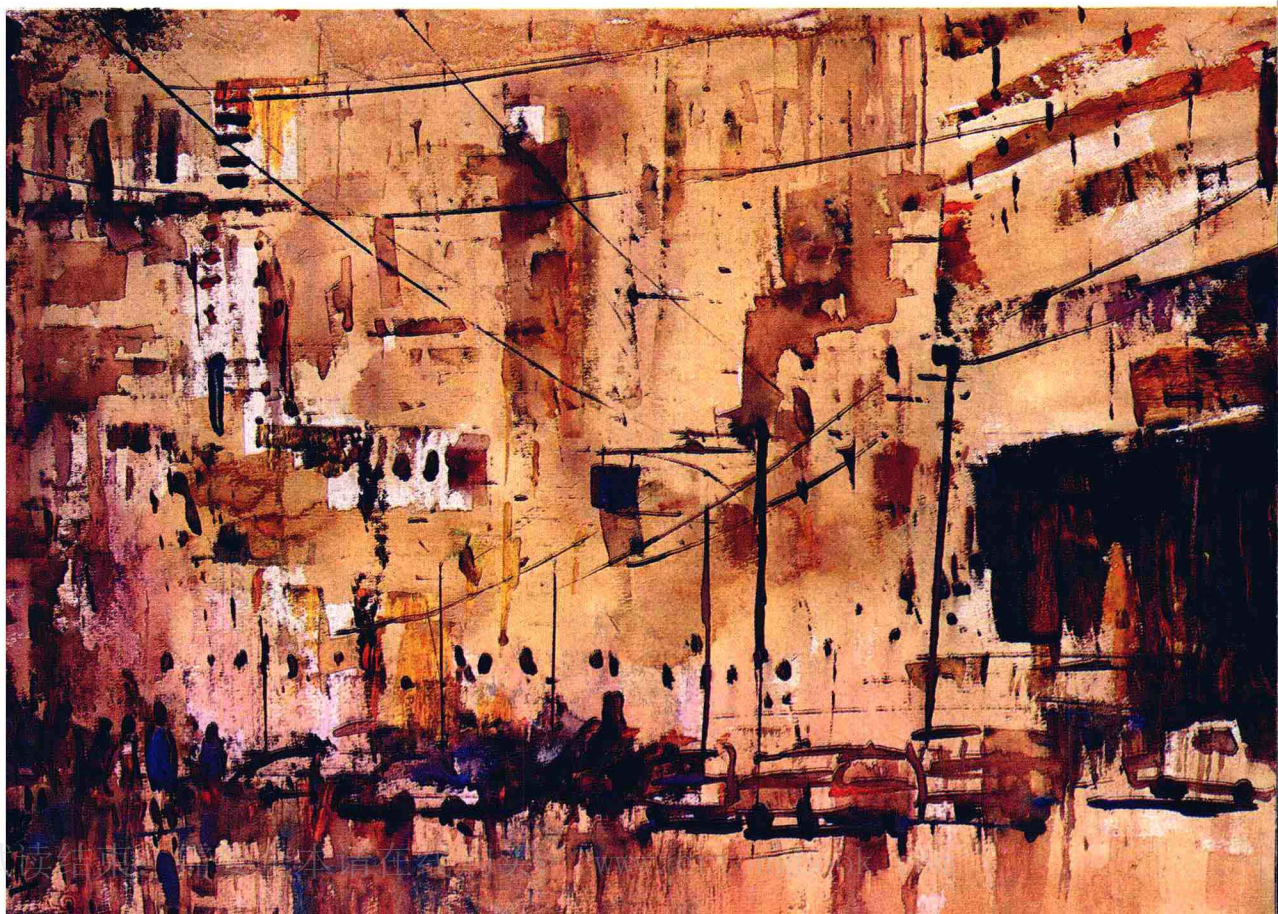


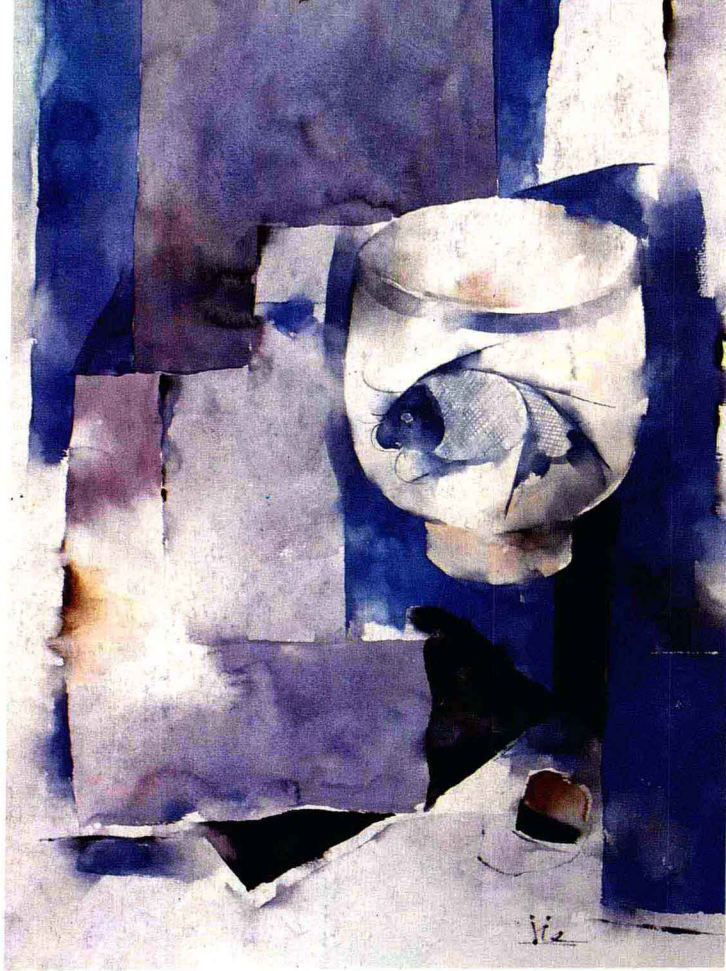
18. 故乡 瞿顺发

19. 洁 净 查寿兴

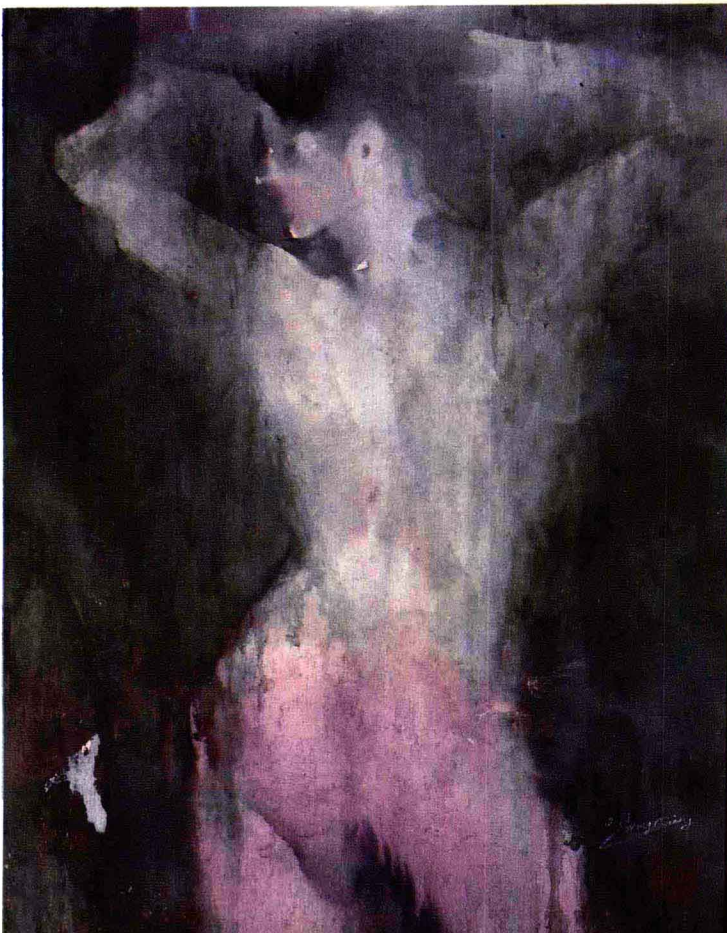


20. 闹 市 王云鹤





21. 静物 袁宗杰



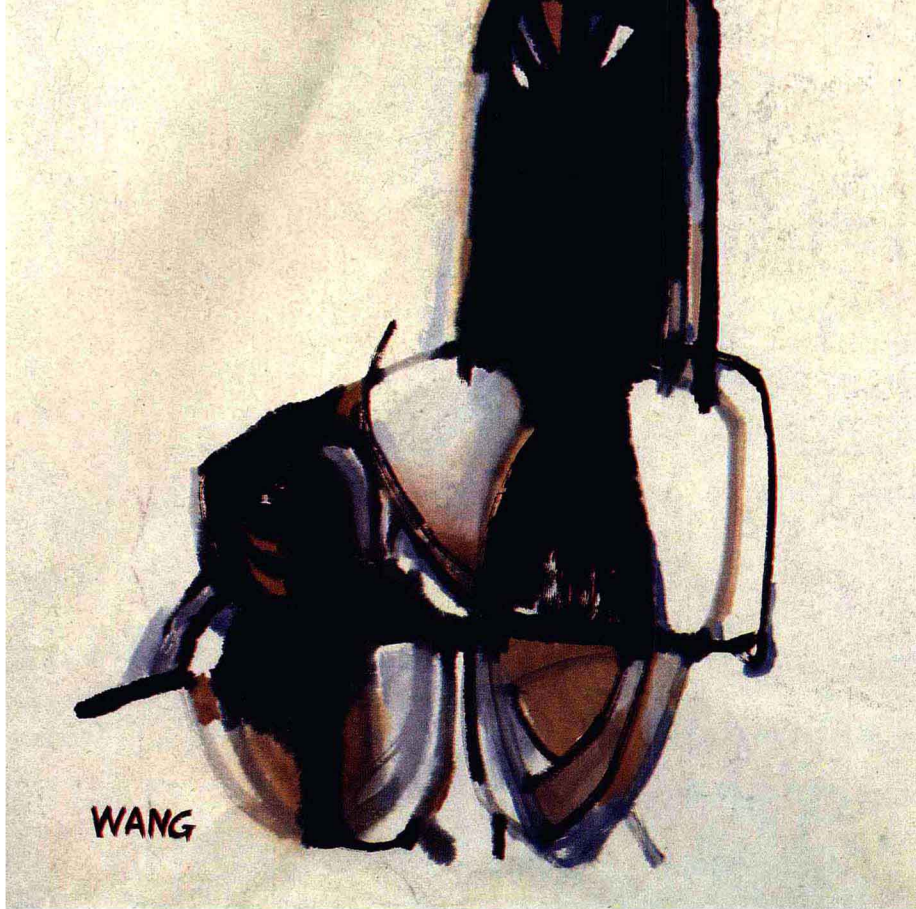
22. 浴 王强



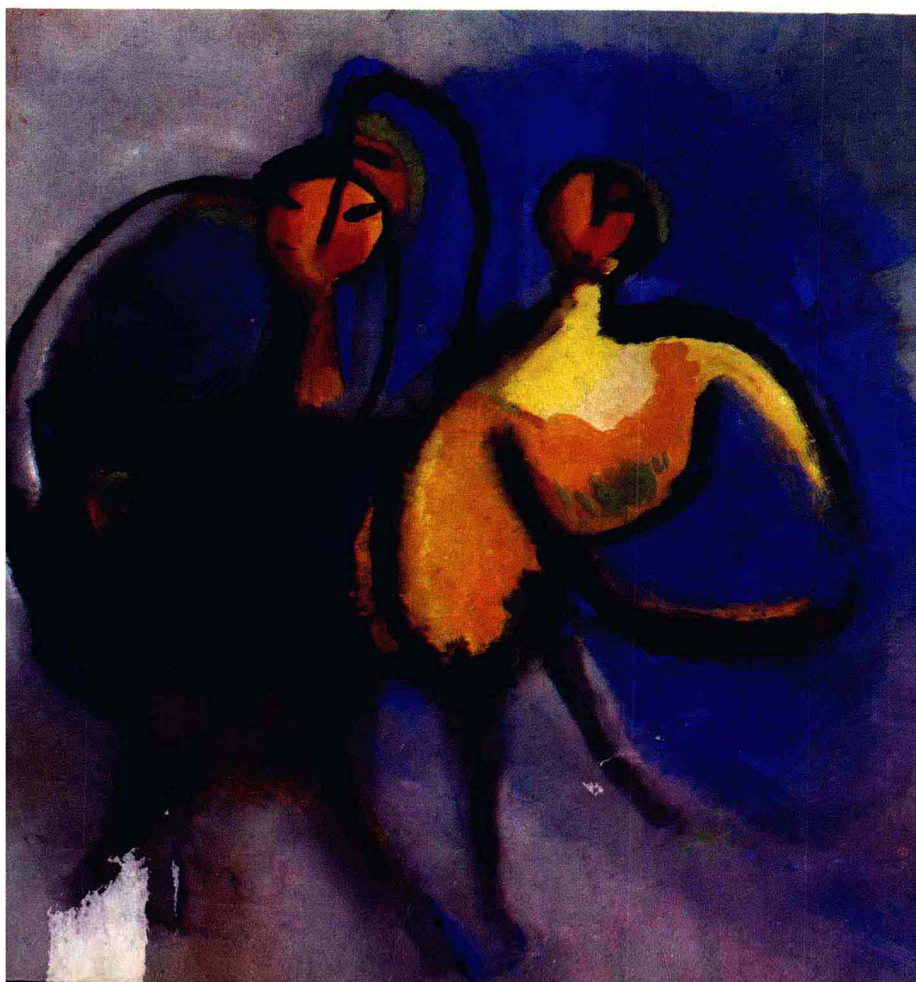
23. 海的女儿 李伟

24. 月夜 曹培安

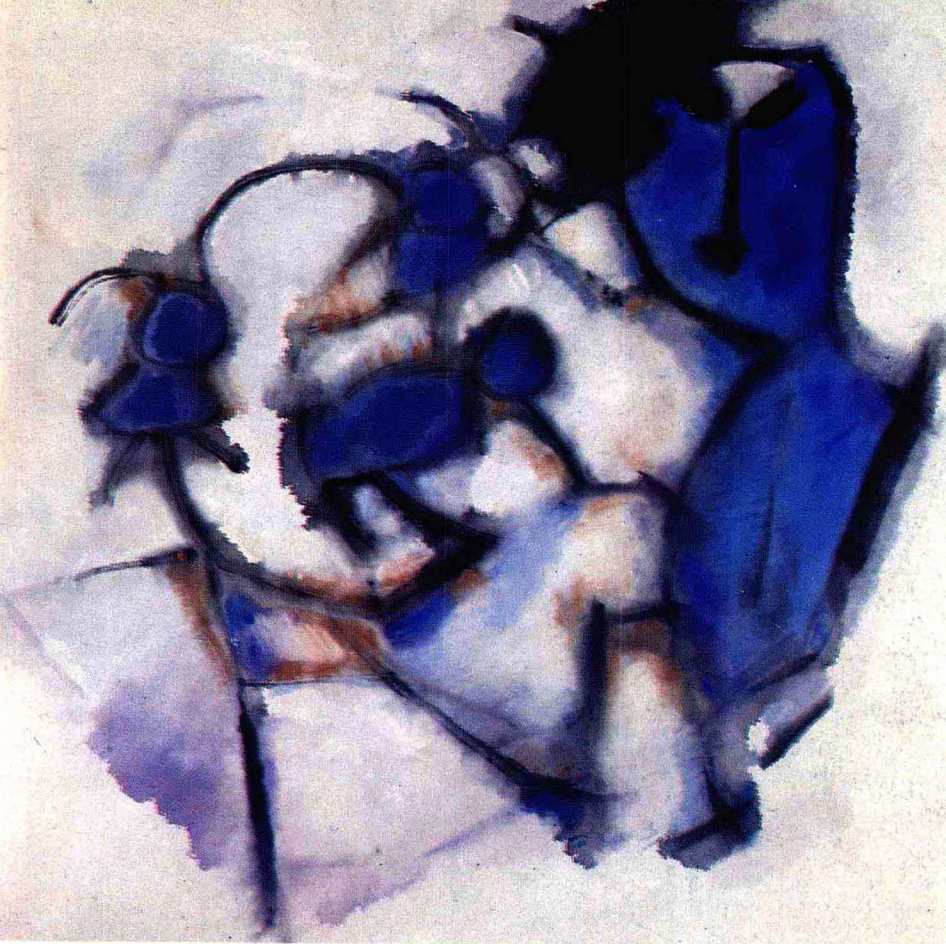




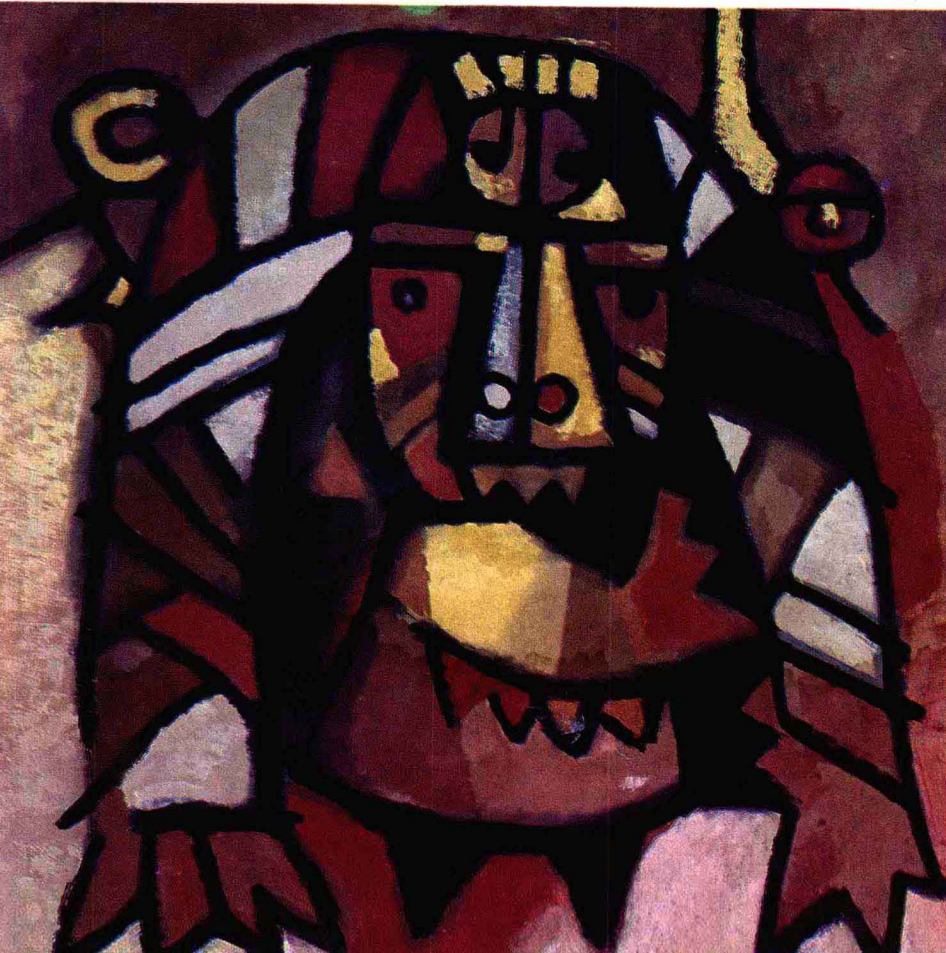
25. 无意中的戏 王珠珍



26. 无言以对 王珠珍



27. 兰人 王珠珍



28. 野地 王珠珍



29. 有郁金香和糖果的静物

在纽约美术创作五花八门的环境里看到英格尔工细严谨的水彩静物作品，很是有趣。

尽管连大都会博物馆也收藏了他的画，但是他远未达到名声显赫的地步。不过，他的艺术的确很可爱。

英格尔的可爱在于认真：他几乎象一个17世纪的荷兰人那样对身边的物质世界倾注全部感情，不厌其烦地、无微不至地描绘日常生活中那些熟悉的器皿家什、水果花卉，而不肯放过桌子边缘凸棱上的一条反光，织物经纬里的一丝阴影，或花瓣夹缝中的一点颜色。他的细心和耐心是惊人的，尤其是以水彩作画。

初看他的画，似乎产生错觉，以为面对真景实物。注目稍久，则又觉得不然。因为，现实中一盆花、几个水果或一些文具，从未如此吸引过我们。英格尔使我们看到的，更多，更丰富，也更美。

英格尔是用心指挥手，却又用头脑引导眼睛的。换句话说，他的艺术从情感出发，同时又从理智入手。

诚然，不能说他在观念及技法上有什么重大突破。他似乎无意于此，而只是津津乐道他所做的事情。他的技艺毕竟精湛：工细却绝不呆板，理智而又充满感情——这些，都是从惊人的细心和耐心中有节制地、不露声色地、一点一点地透露出来的。

他的水彩静物颇有耐人寻味的余地。

* 英格尔，全名为约翰·斯图亚特·英格尔(John Stuart Ingle)，1933年生于美国印第安纳州伊文思维尔市。先在在亚利桑那大学学习，后曾到布鲁塞尔皇家美术学院进修。

30. 有黄铜烛台的静物

