

青島農林

青島市農林事務所編印

總 理 遺 像



沈市長肖像

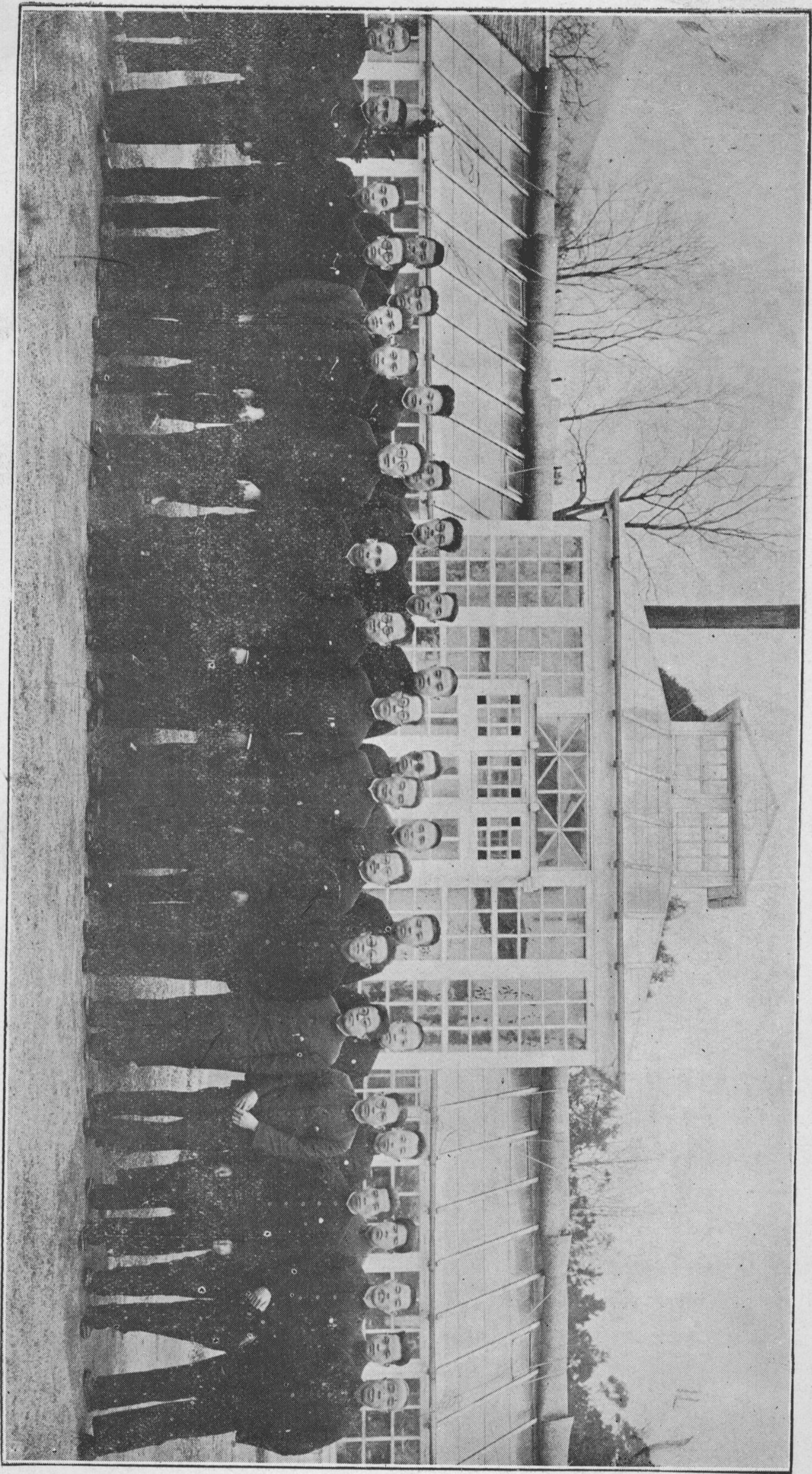


青島市農林事務所所長

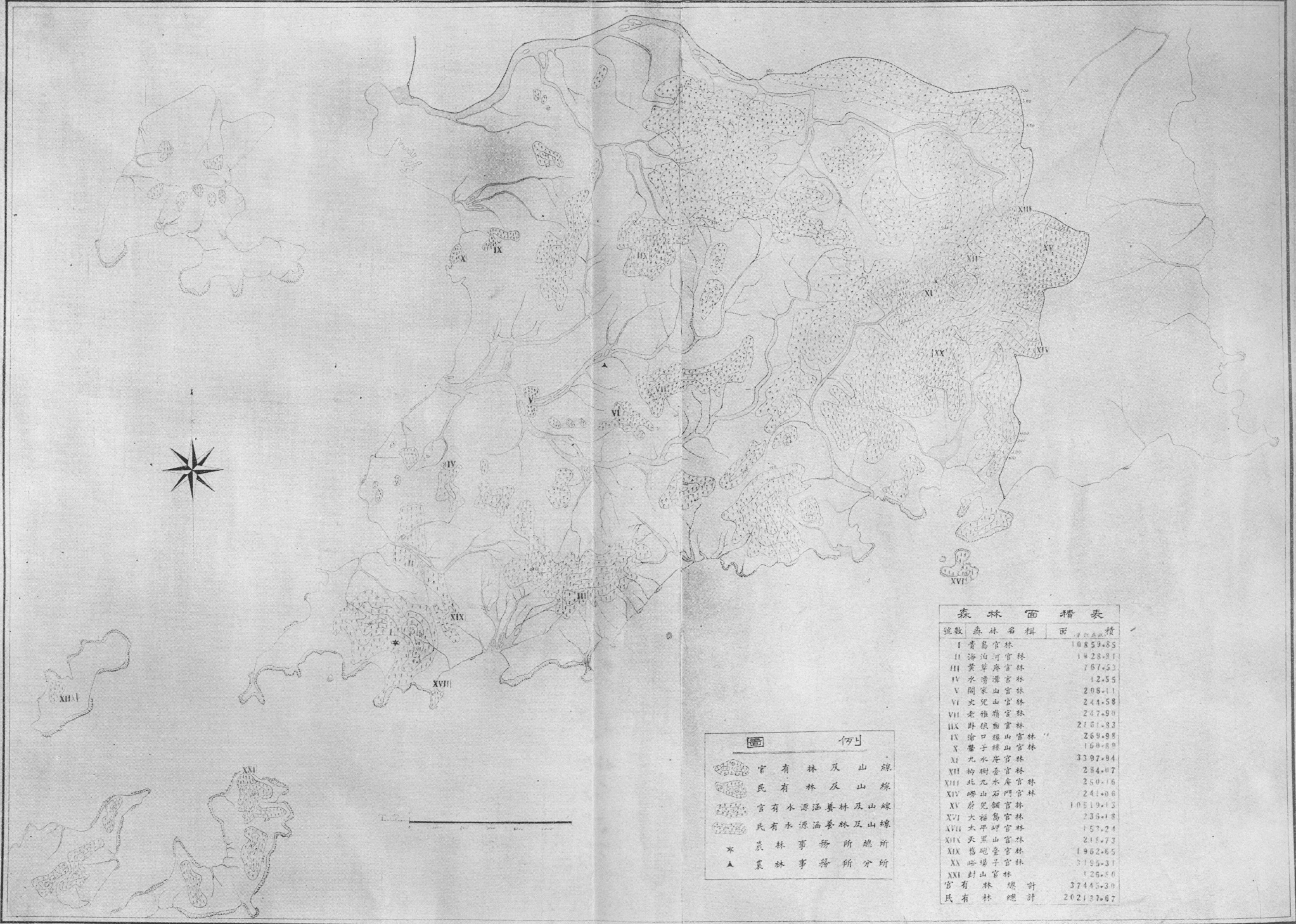
葛敬應近影



青島市農林事務所全體攝影



# 青島市森林全圖



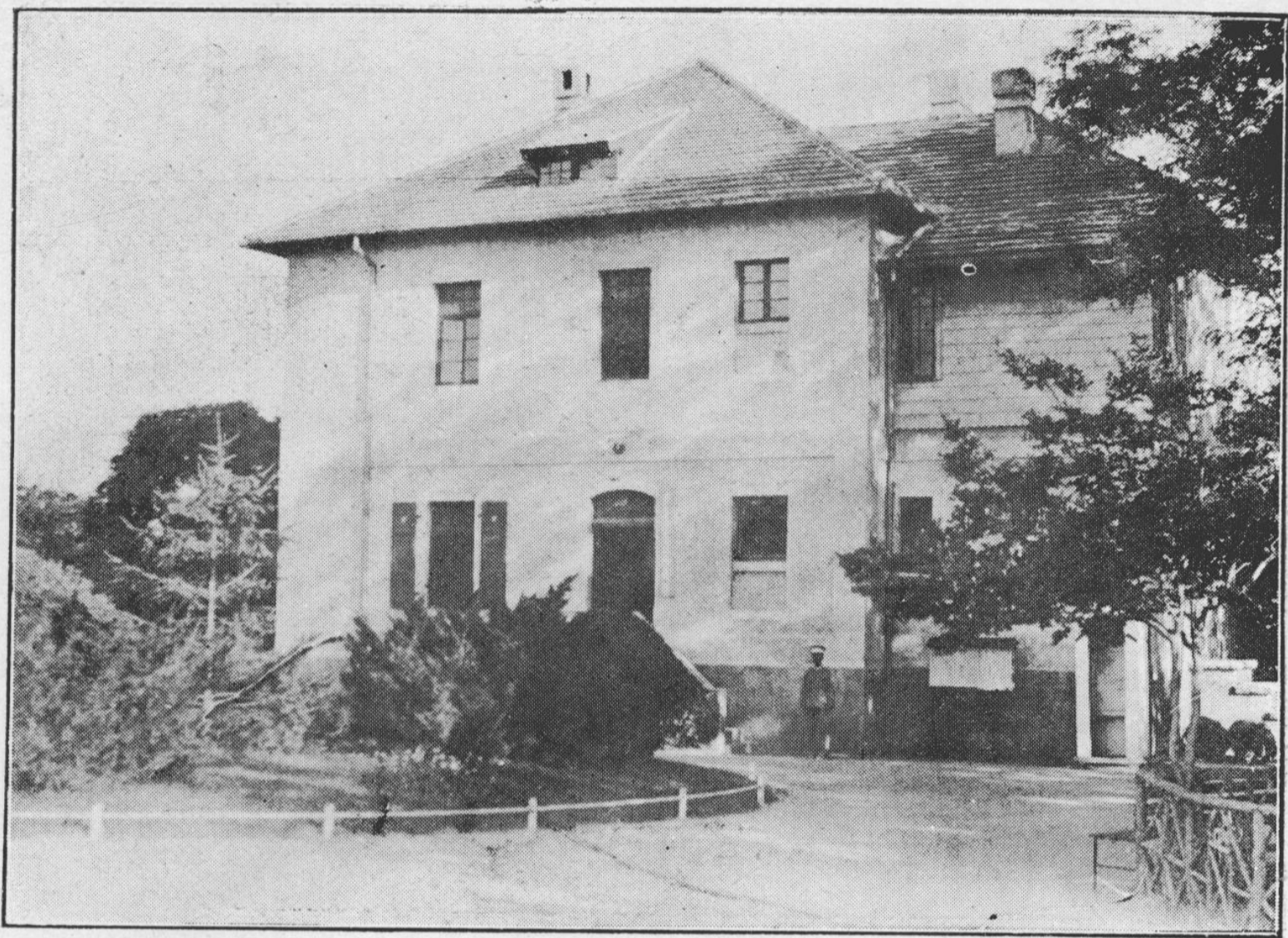
**森林面積表**

號數	森林名稱	面積
I	青島官林	10859.85
II	海泊河官林	1428.81
III	萊蕪官林	767.53
IV	水濤潭官林	12.55
V	關兒山官林	206.11
VI	文兒山官林	244.58
VII	老龍山官林	247.59
VIII	卧龍山官林	2161.83
IX	滄口官林	269.98
X	營子官林	160.89
XI	九水官林	3397.94
XII	柳樹官林	284.07
XIII	北九水官林	250.16
XIV	嶗山官林	241.06
XV	房兒官林	10519.13
XVI	大福官林	235.48
XVII	大平山官林	157.24
XVIII	天龍山官林	216.73
XIX	天龍山官林	1962.65
XX	嶗山官林	3195.31
XXI	封山官林	126.60
	官有林總計	37445.30
	民有林總計	262137.67

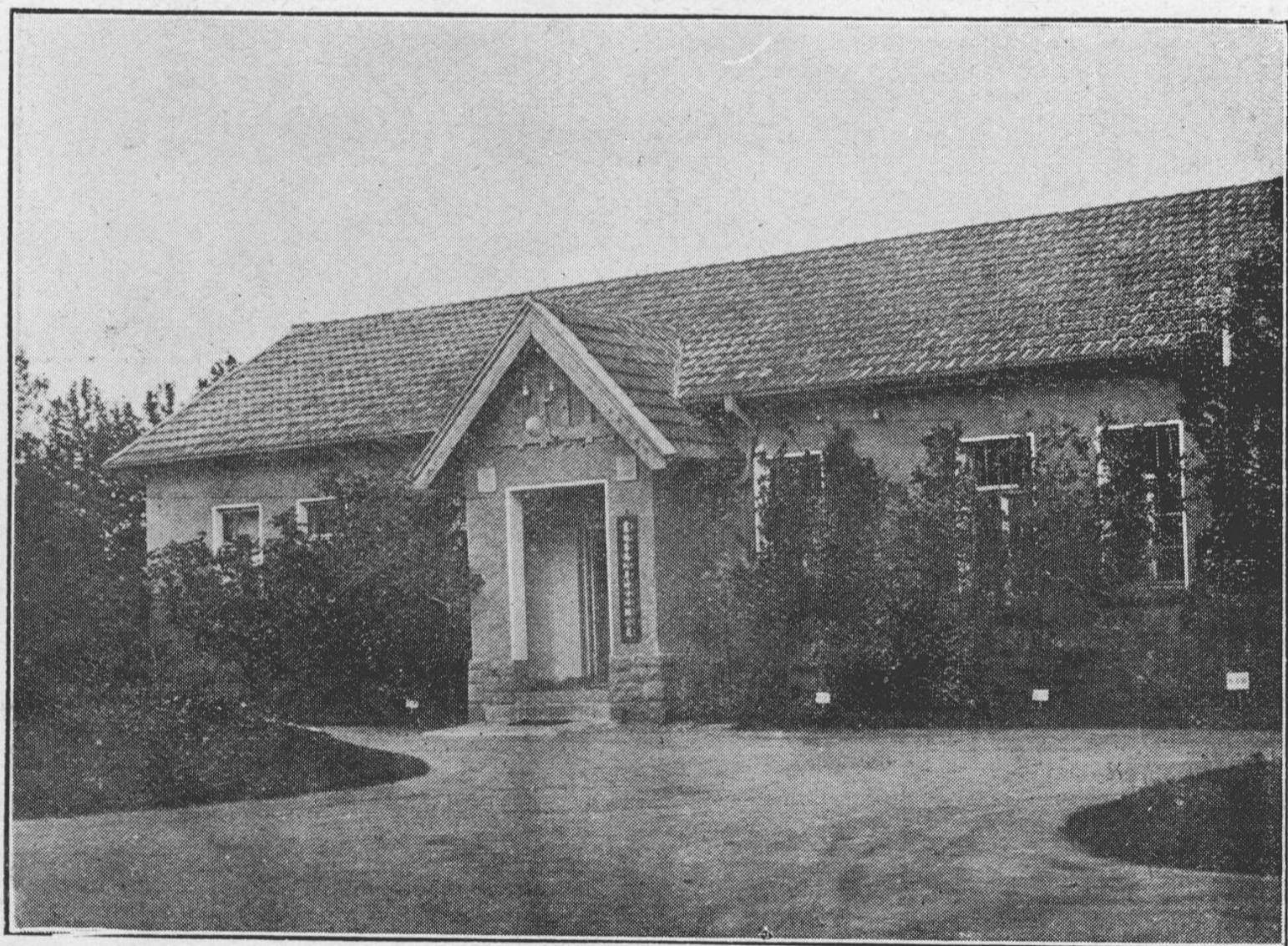
**圖例**

- 官有林及山線
- 民有林及山線
- 官有水源涵養林及山線
- 民有水源涵養林及山線
- \* 森林事務所總所
- 森林事務所分所

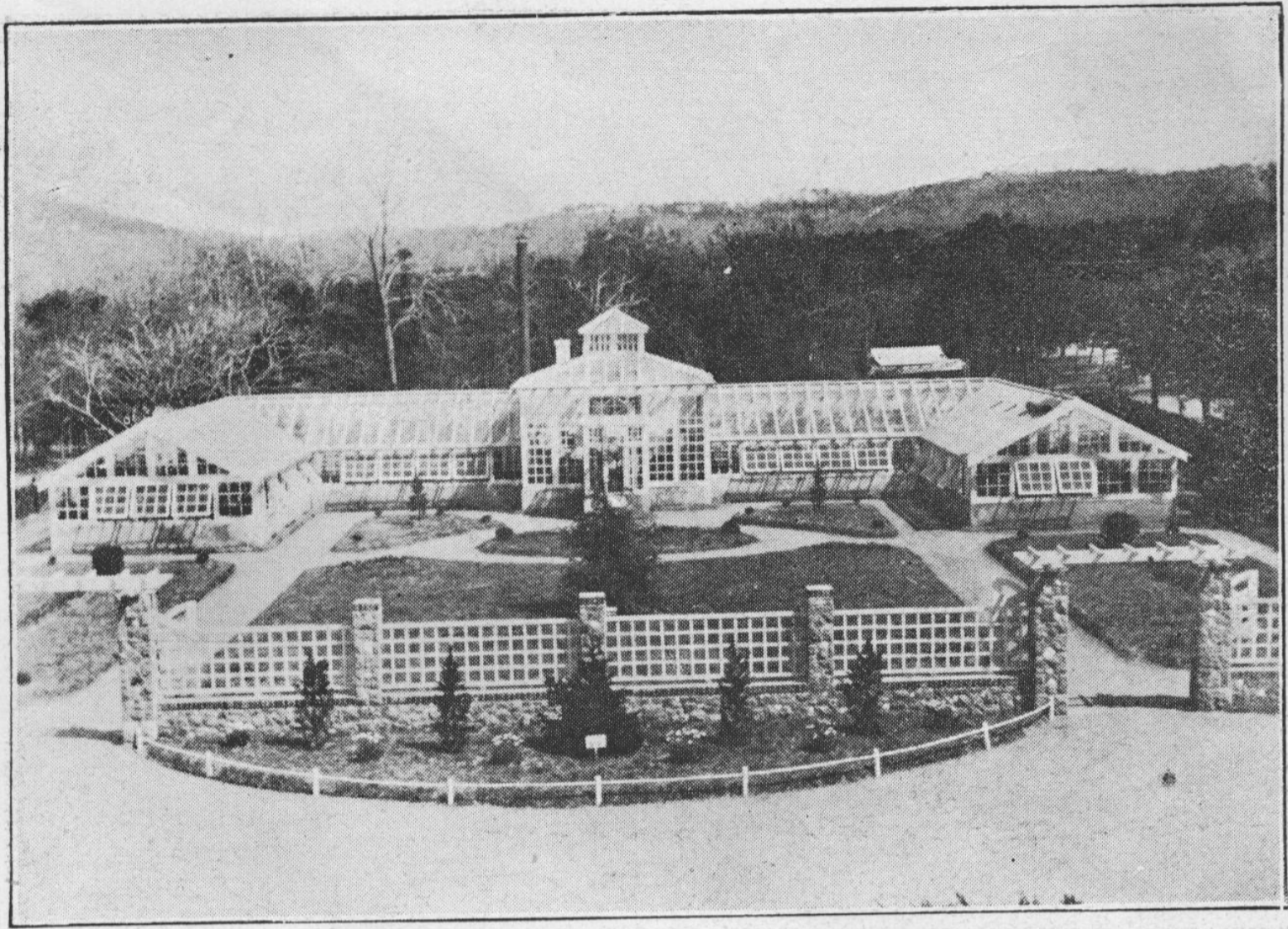
青島市農林事務所辦公處



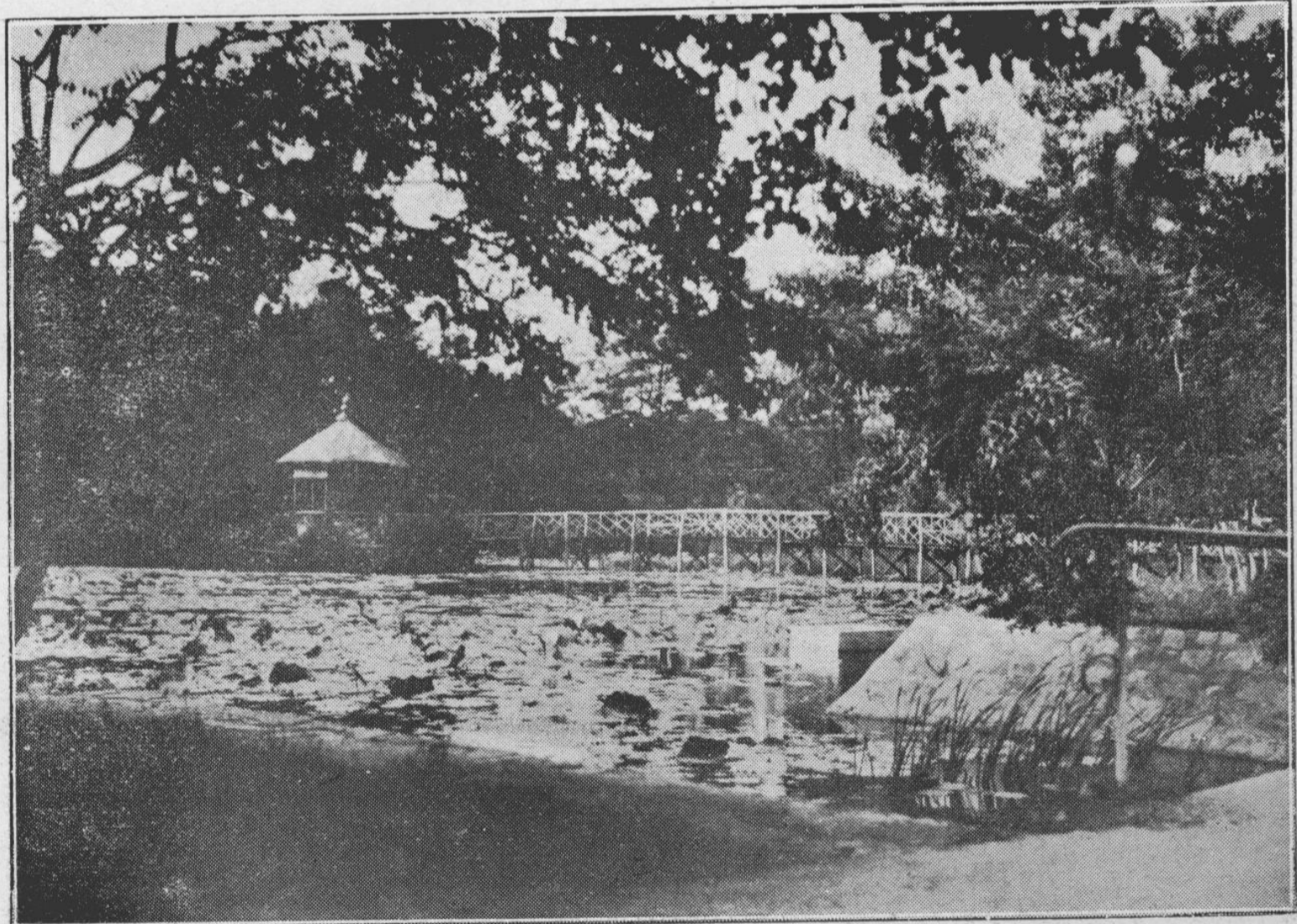
農林事務所李村分所辦公處



室 溫 賞 觀 之 園 公 山 中

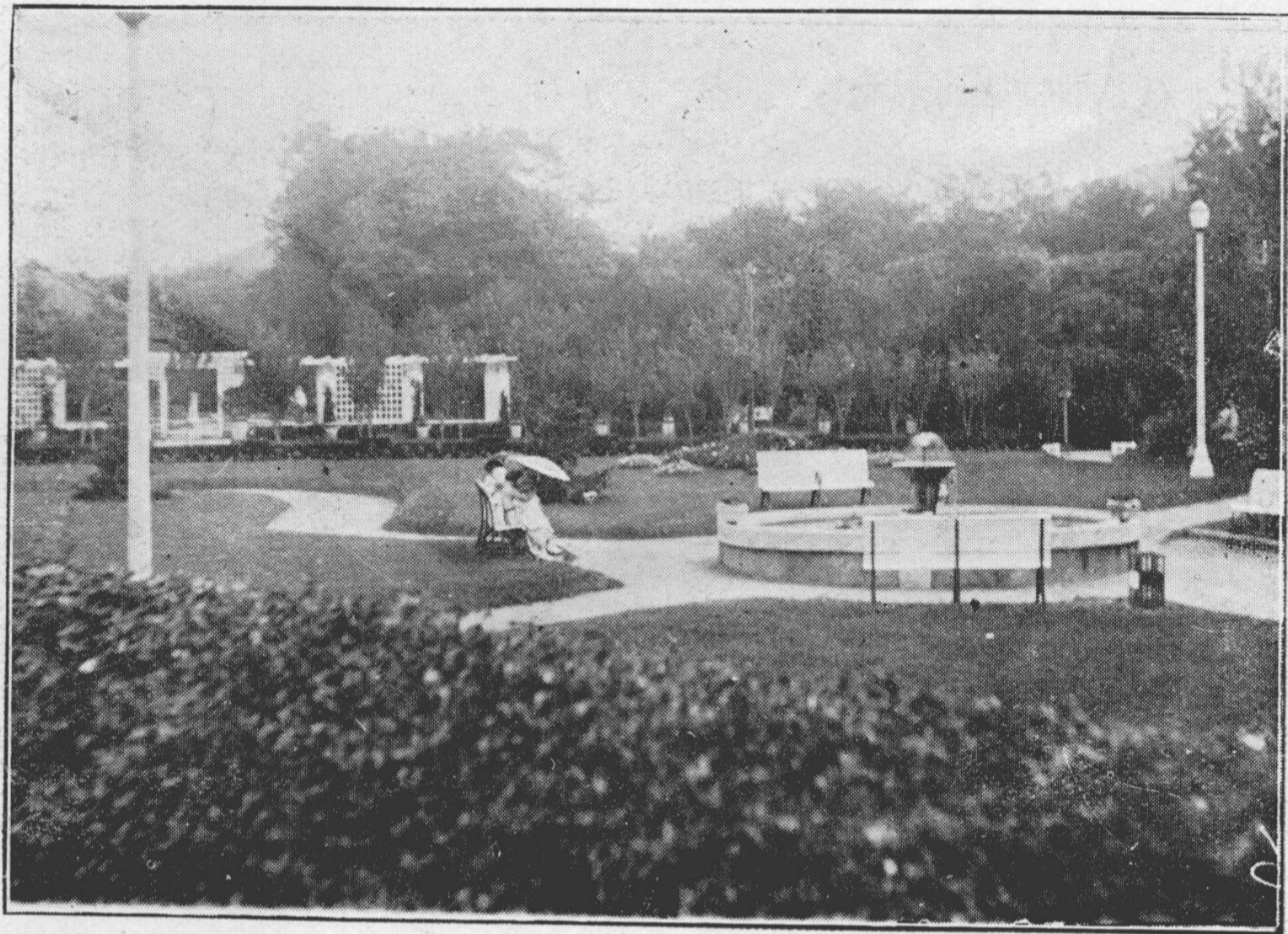


湖 西 小 之 園 公 山 中

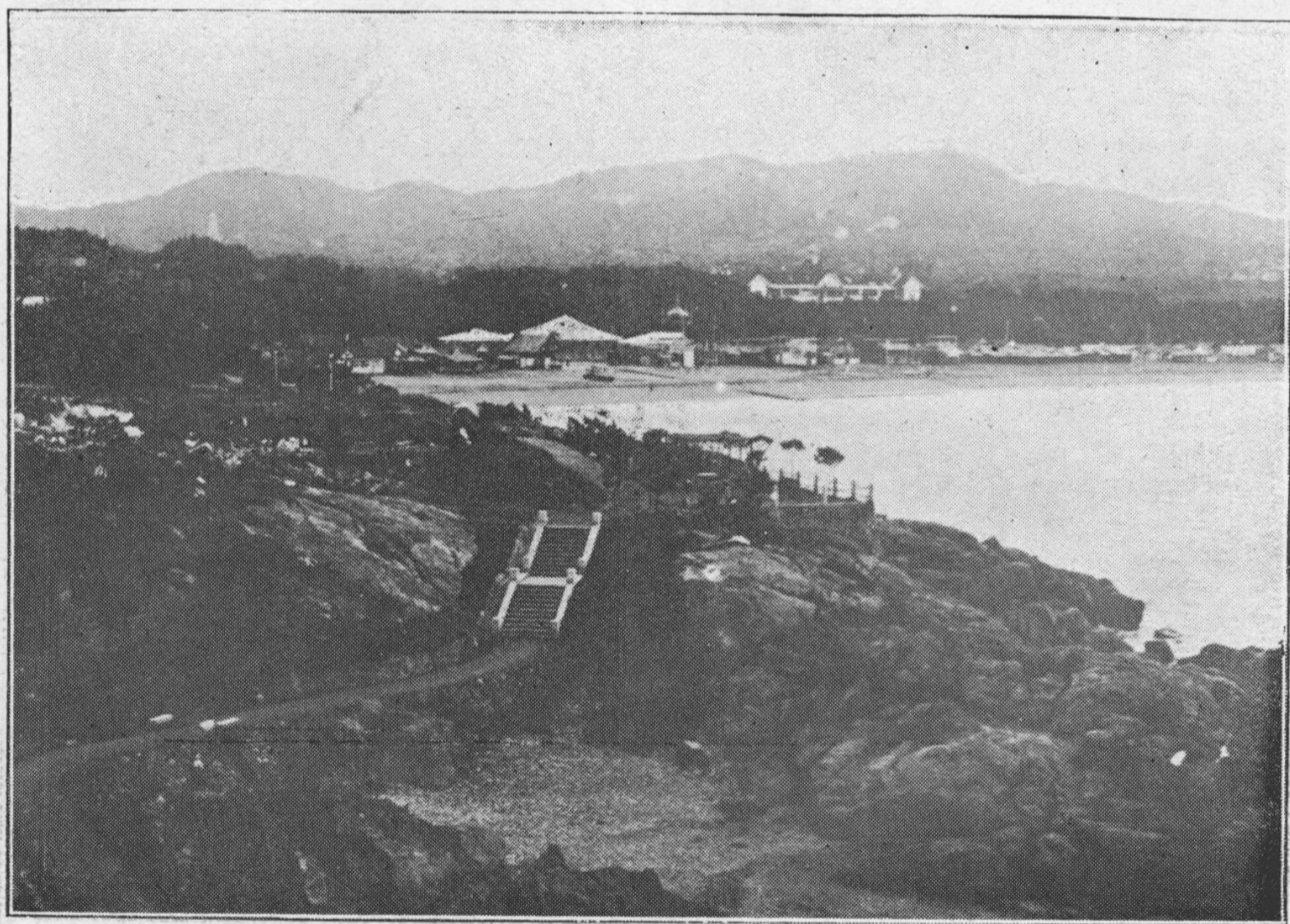




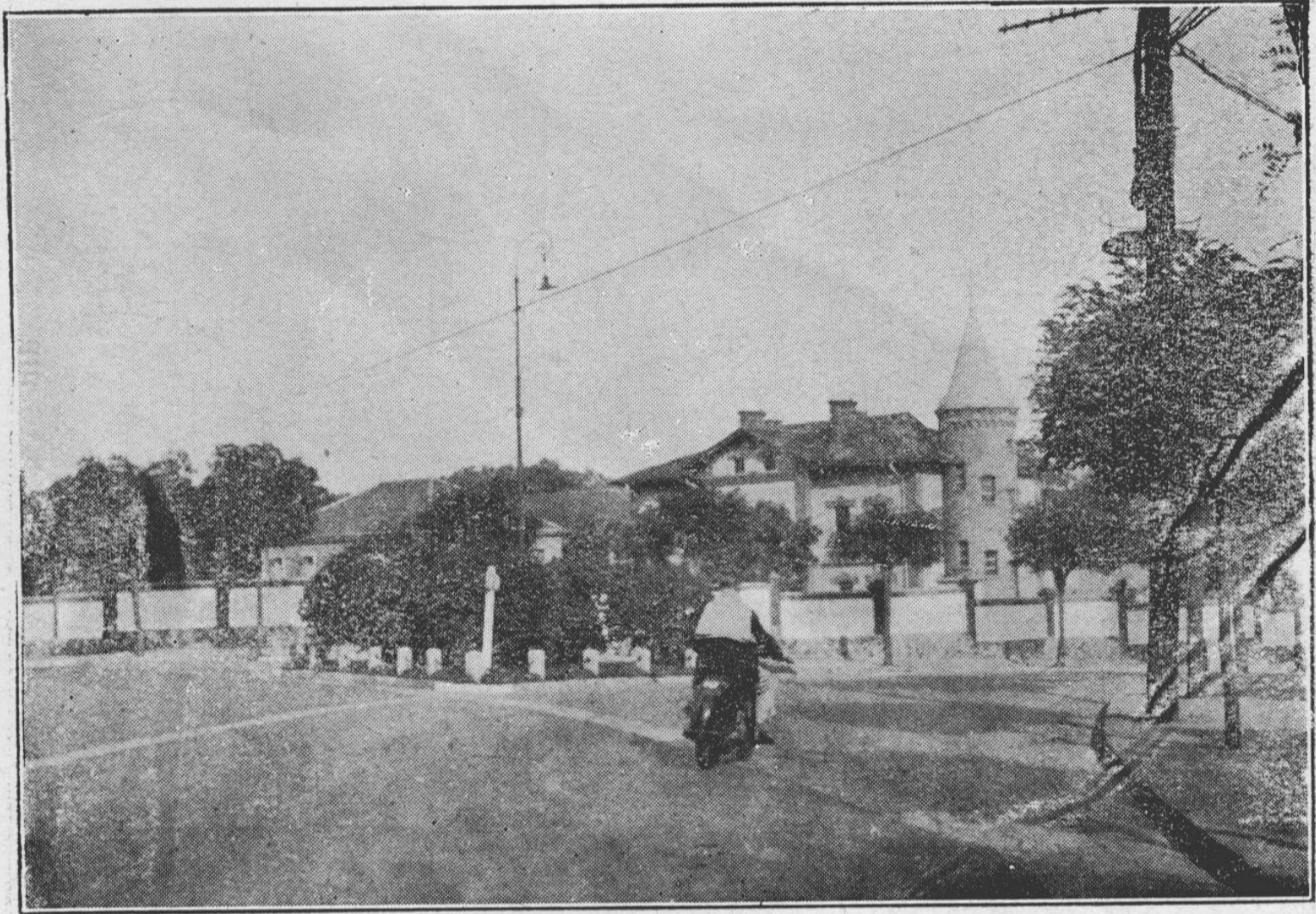
中 山 公 園 之 噴 水 池



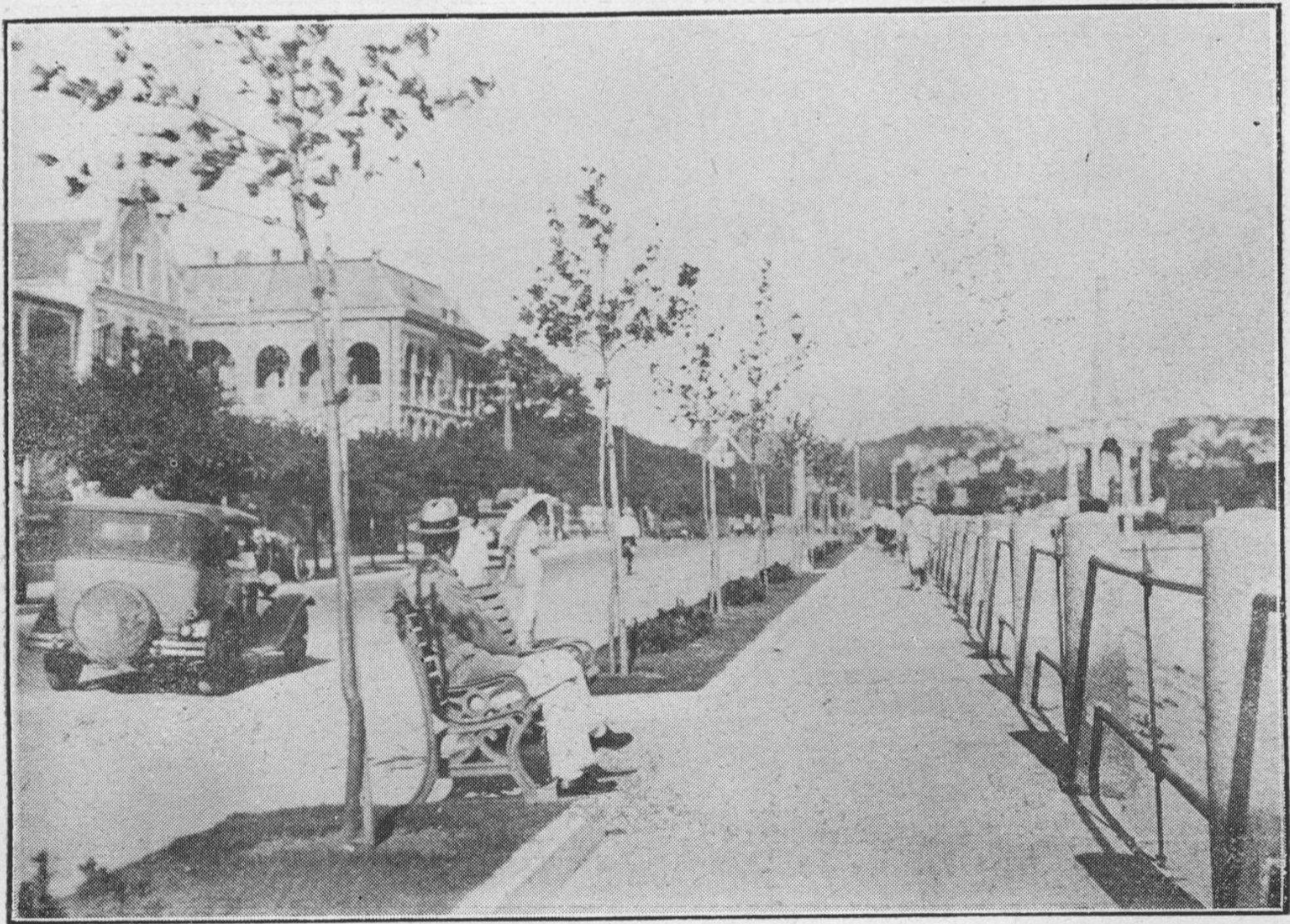
海 濱 公 園 園 景 之 一



常 州 路 之 三 角 地



太 平 路 沿 海 花 圃 及 行 道 樹



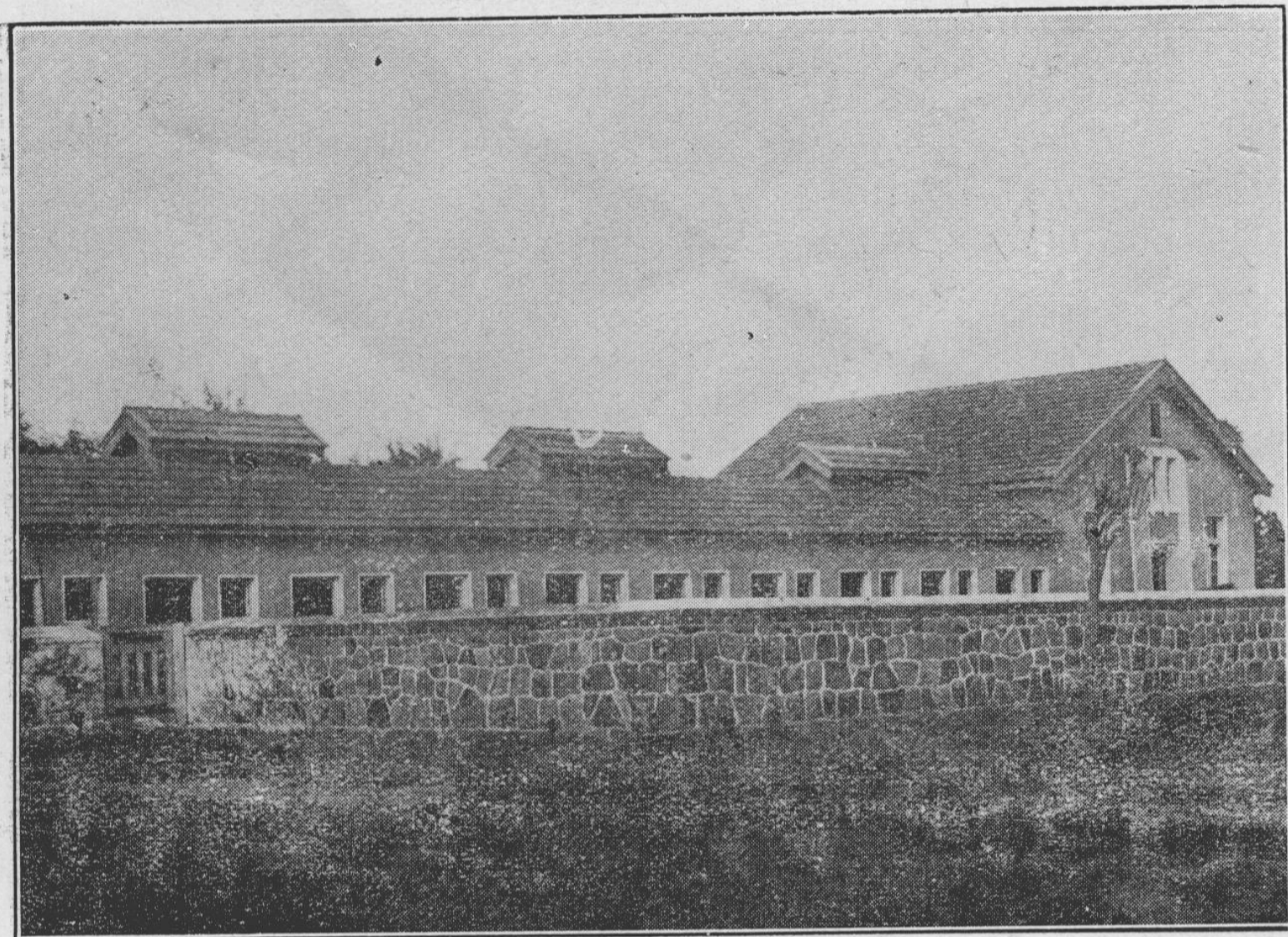
萊陽之路行之道樹(篠懸木)



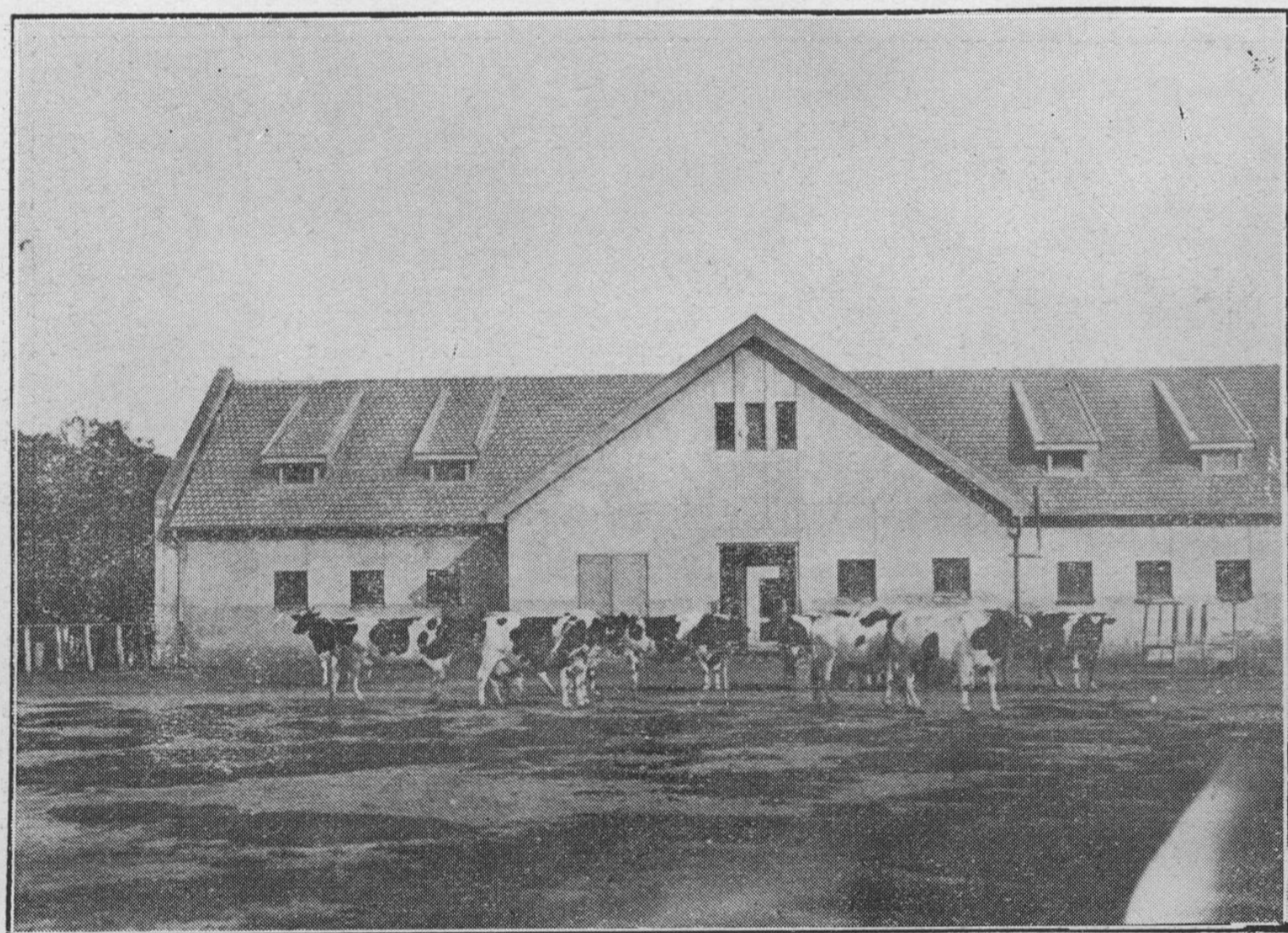
廣西之路行之道樹(無刺槐)



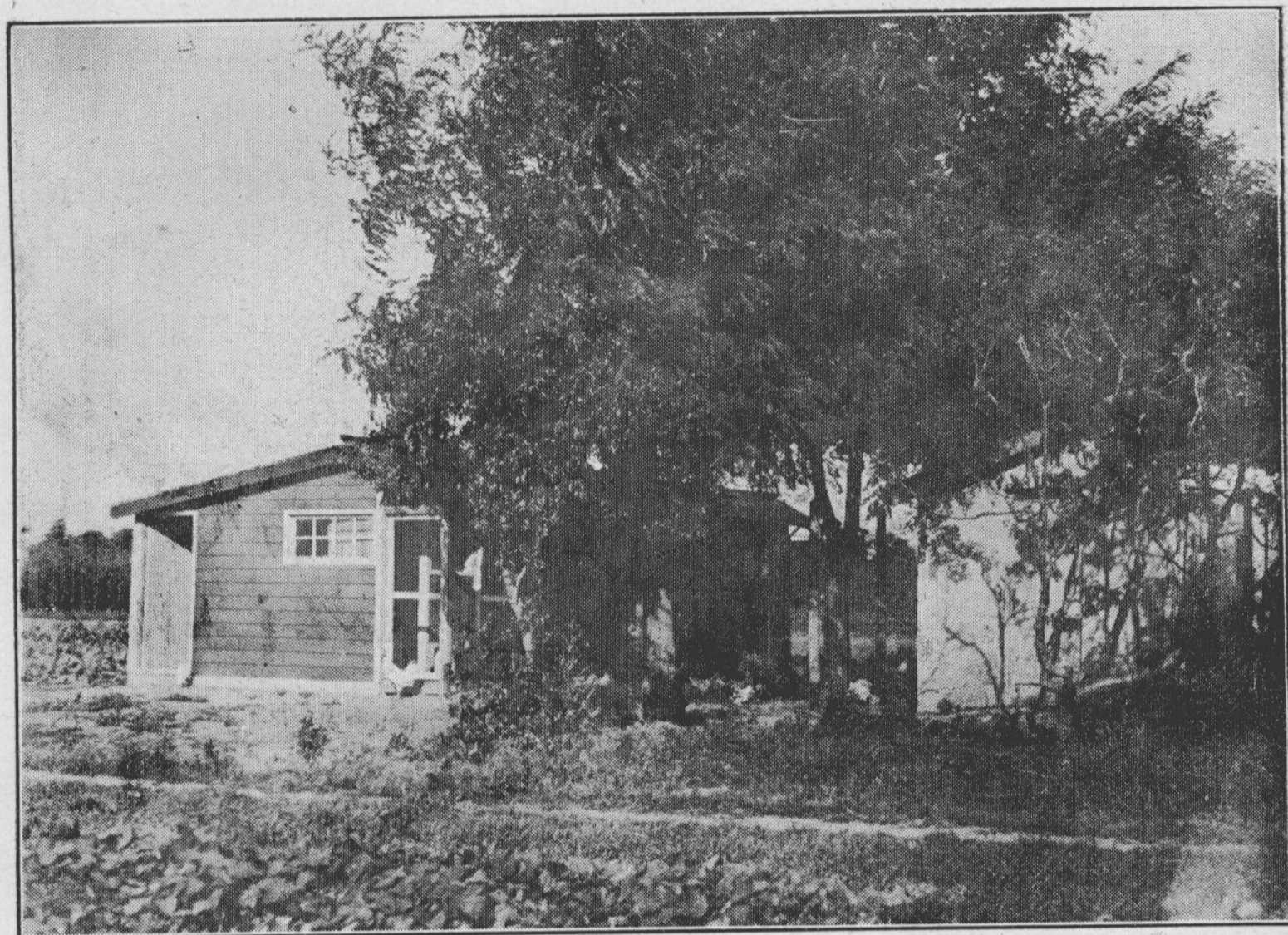
舍猪場農村李所務事林農



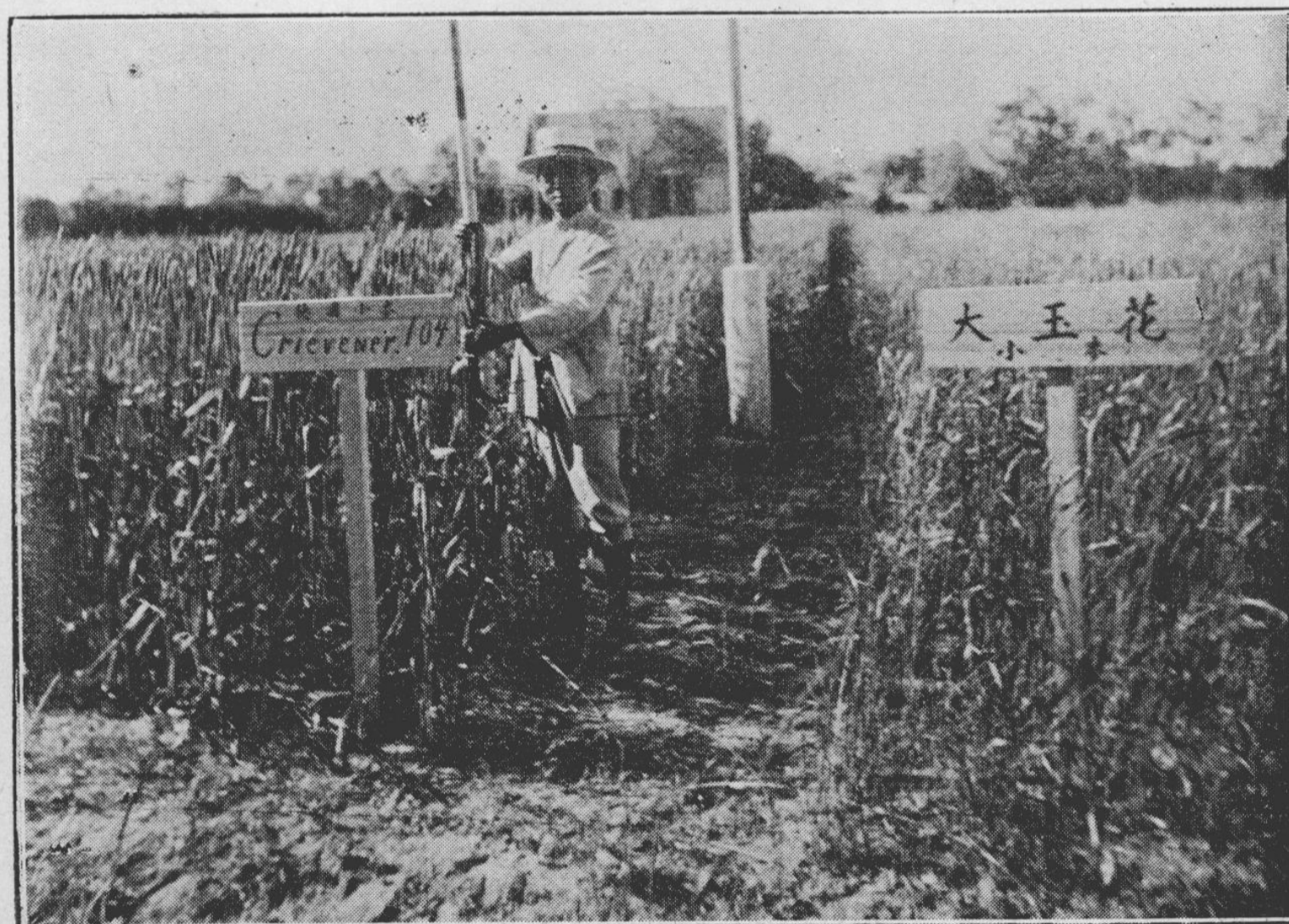
(舍牛乳)部一之舍牛場農村李所務事林農



農林事務所李村農場雞舍之一部(種雞舍)



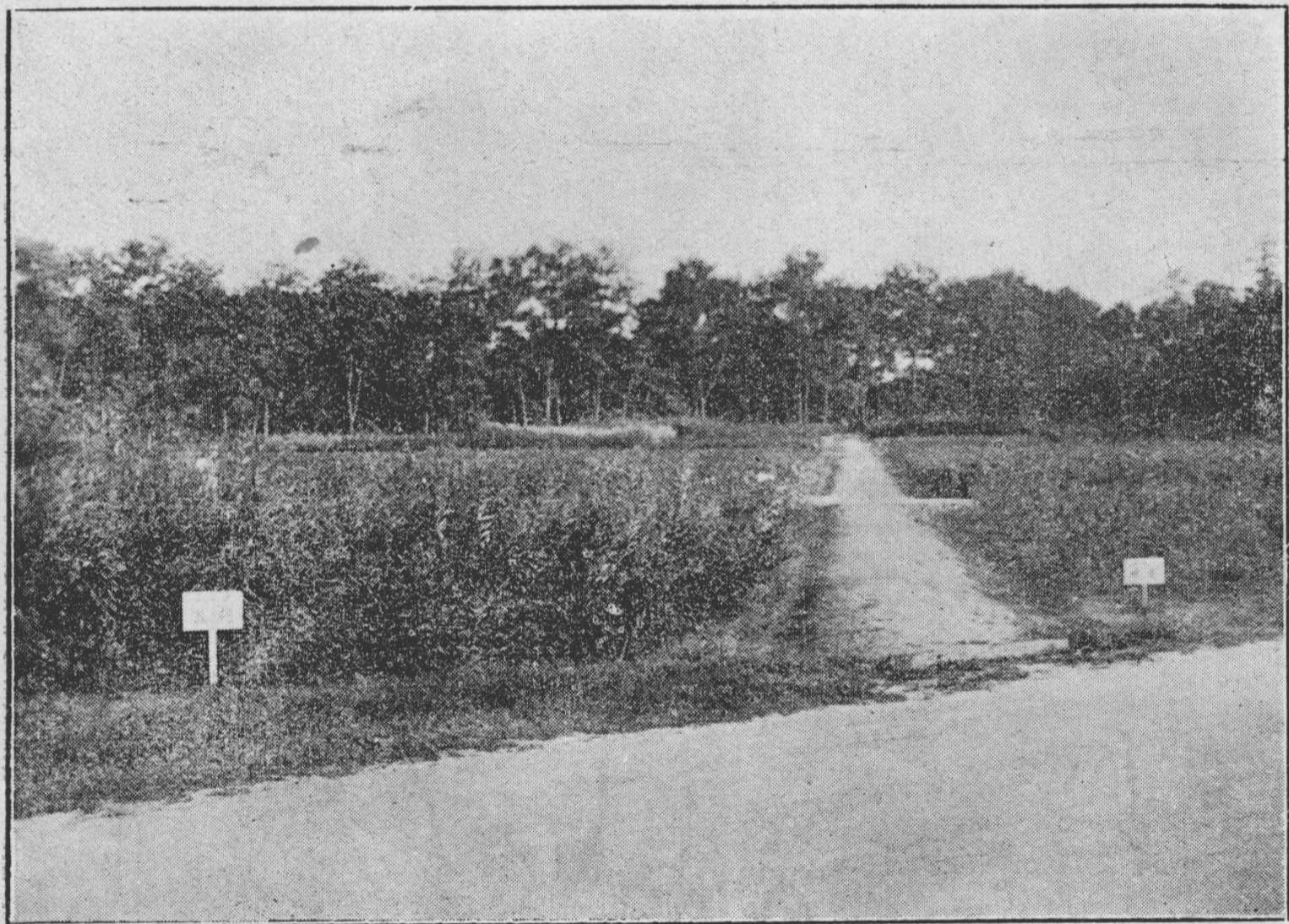
農林事務所李村農場小麥生長狀況



農林事務所果園之一部 (桃園)



農林事務所花木苗圃之一部



文登之路之冷杉林



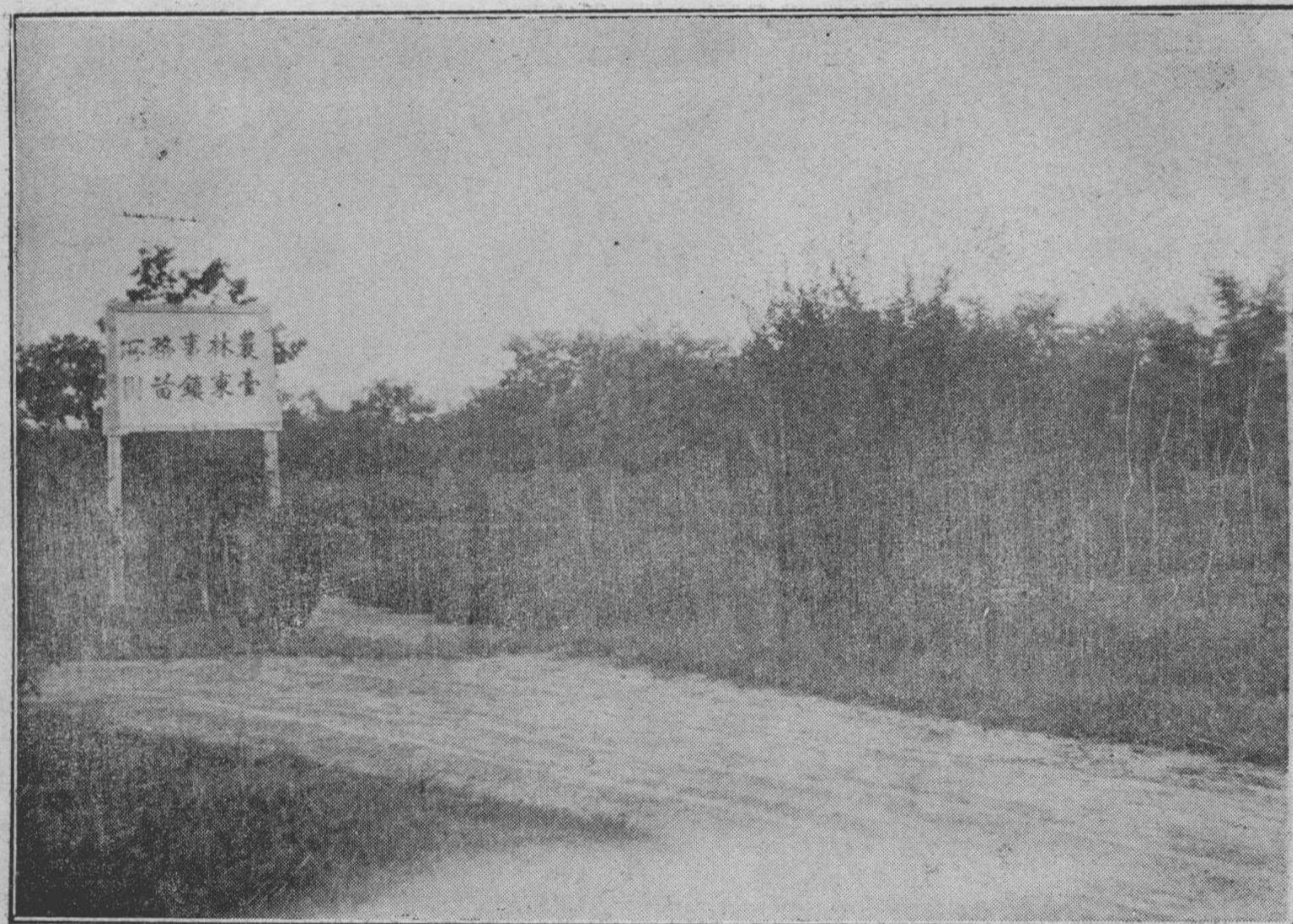
苗圃之路之扁柏林



林 槐 刺 之 路 村 王



圃 苗 鎮 東 台 所 務 事 林 農





# 序

青市夙以風景秀麗著於世固由於負山面海地占優勝而蒼鬱之森林所以增益觀感者其關係實爲至鉅向使濯濯童山一如往昔則雖有富麗之建築完美之通衢不過一繁華都市通商良港而已烏足以語風景哉矧如飲料之給源藉森林以資涵養氣候之溫和因森林而得調節風砂之防止空氣之清新亦惟森林是賴其性質之繁複初不僅在直接的利益至以農業言之品種之不齊技術之幼稚原爲現時吾國農村普遍的現象而以青市農民耕地之狹窄經濟之凋疲其有待於指導改良以裕其生計者尤感殷切是故謀青市之繁榮必以經營森林改良農產爲先務溯自關埠以來德創於先日承於後靡不亟亟於斯其森林成績之昭示於吾人者無論矣農事試驗場之規劃在國內亦殊不多觀敬應忝長所務時逾三稔內察事業之重要外顧國際之觀瞻兢兢籌維未敢稍懈其間工作經過自當有以爲社會告者爰輯是篇將以供稽核而策來茲非敢侈言成績焉

中華民國二十一年十月

葛敬應謹識