



# 贵阳铁路分局志

(上 卷)

贵阳铁路分局志编纂委员会

内 部 资 料

贵阳铁路分局志

(上 卷)

贵阳铁路分局志编纂委员会编

---

贵州新华印刷厂激光照排

贵州激光制版包装印刷实验厂印刷

开本 787×1092 1/16 19印张 300千字 16插页

装帧：精装 印数 1—1000册

黔新出(90)图字第098号

---

# 贵阳铁路分局志编纂委员会

主任委员	滕玉和					
副主任委员	王泉清	张国珍	肖卫衡	张子郁	吴汉明	周凤玖
	郭云福					
委 员	马庆家	王东惠	王灿德	王卓贤	王大中	邓开齐
	朱再昌	华启有	许 亮	沈汉民	杜永福	杜国勋
	杜凤金	肖开瑞	陈兆强	李德元	李振伦	李胜生
	李显朝	李明学	吴昌铁	余海忠	金明强	张庆葛
	张文志	张金诺	邱兆令	范太和	郑学耘	郑继宾
	郑兆金	林肇源	钟宣泰	赵保新	赵润利	赵命福
	徐刚健	徐家培	郭子明	班景铭	盛多成	曹乃慰
	蒋益新	童明心	谢 毅	谢湘源	谢从军	谢家兴
	舒 扬	曾从技	鄢豫宁	满希民	廖瑞恩	潘志昌
	魏鼎铭					

(副主任委员、委员按姓氏笔划排列)

## 贵阳铁路分局志（上卷）编辑、工作人员

**主 编** 李振伦  
**编 辑** 郭云福  
**摄影编辑** 李克俊

### 作 者

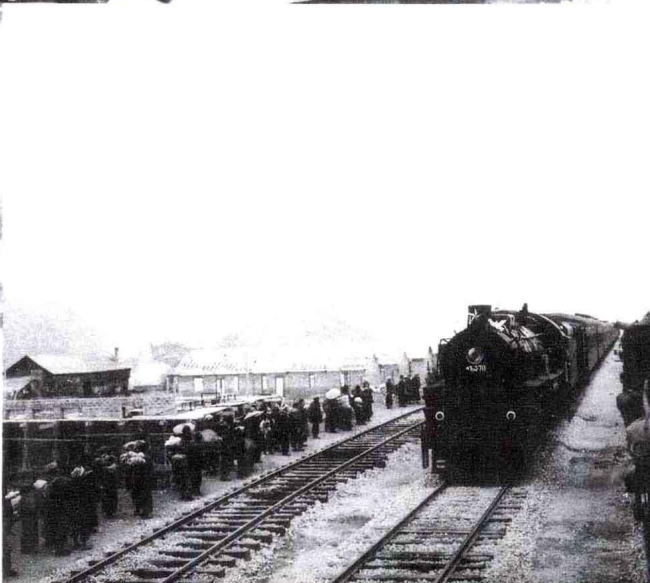
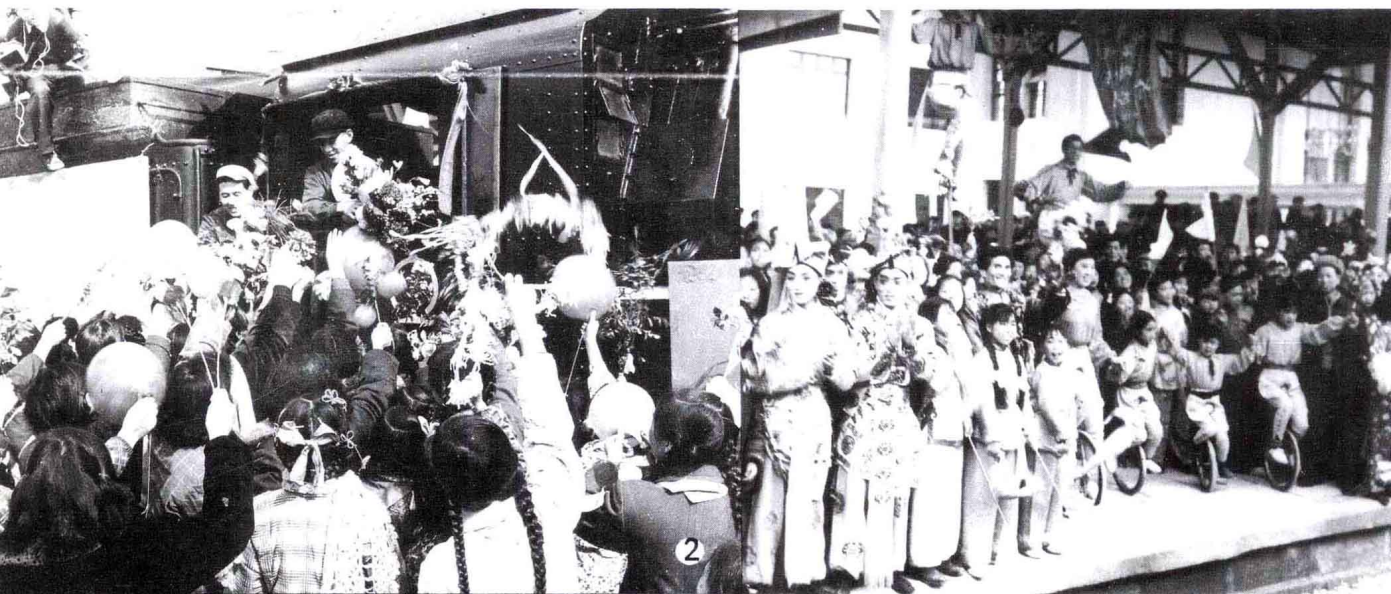
**概 述** 李振伦  
**第 一 篇** 郭云福  
**第 二 篇** 李振伦  
**第 三 篇** 李振伦（第一至第六章）  
陆韞山（第七章）  
**绘 图** 陈新蕾（贵阳铁路分局管辖示意图）  
周德义（贵阳枢纽示意图）  
陆韞山、刘民兆、邹家栋（干、支线示意图，大坪至丙午、苦李井至乐埠、荷马岭至木戛展线示意图）  
桐梓工务段（大河坝螺旋线展线示意图）  
刘 君（宝老山至岩英展线示意图）  
**制 表** 劳动工资科（分局行政机构系统表）  
党委办公室（分局党组织机构系统表）  
但 远 冰（分局纪委机构系统表）  
分局工会工运史室（分局工会组织机构表）

- 赵文勇（分局共青团组织机构表）  
贵阳铁路公安分局（公安组织机构表）  
杨胜银（贵阳铁路运输检察院组织机构表）  
杨德雄（贵阳铁路运输法院组织机构表）
- 资 料** 郭云福、李振伦、李克俊、陈宝群、何风、刘小灵、  
张人杰
- 审 稿** 周凤玖、郭云福
- 校 对** 郭云福、李振伦、陈宝群、宋广仁、李克俊、何风、  
刘小灵
- 封面设计** 贵阳铁路分局史志办公室  
杨晓黔（图案设计）

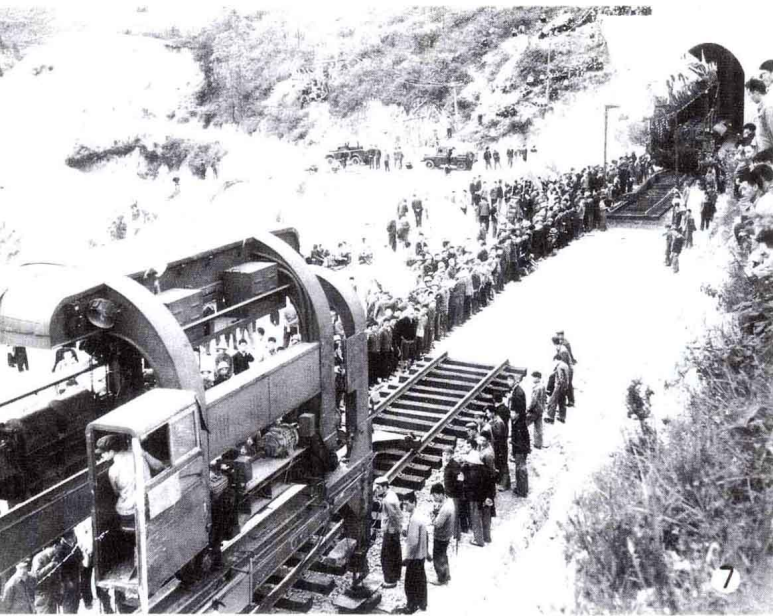
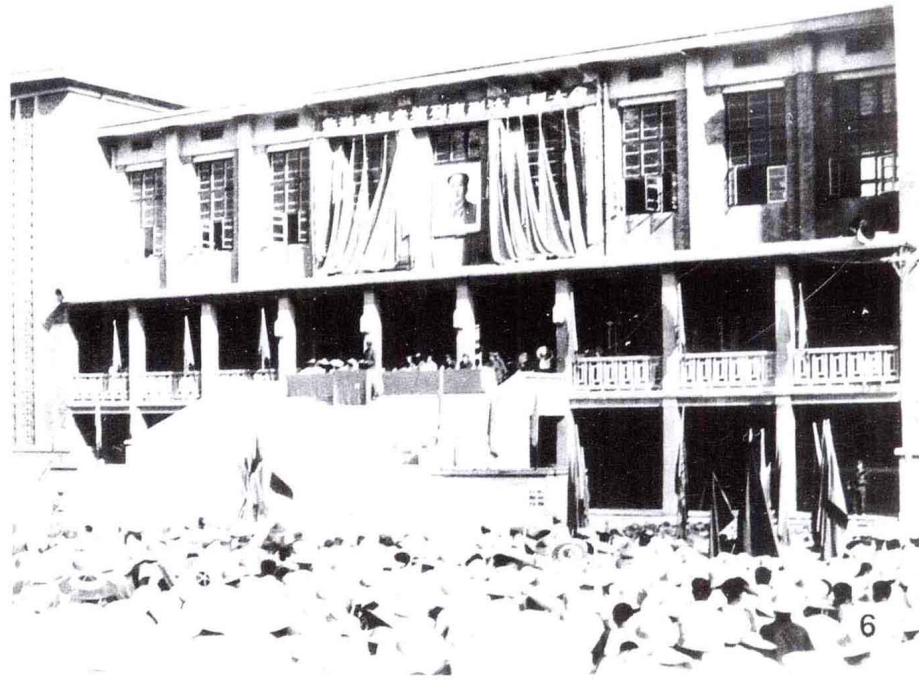


贵阳铁路分局机关大楼 (李克俊摄)

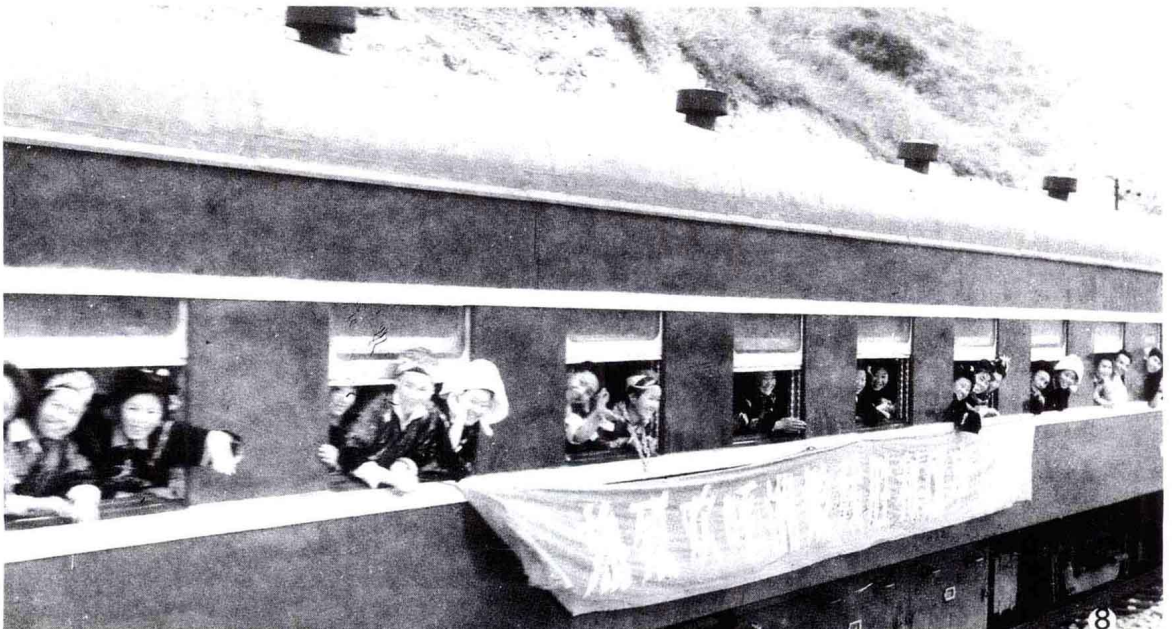
- 1、1959年2月7日，黔桂铁路都贵段通车典礼在贵阳举行，中共贵州省委第一书记，省长周林剪彩。（王正雄摄）
- 2、在通车仪式上，群众向彩车司机献花。（王正雄摄）
- 3、贵州省文艺界在贵阳站庆祝黔桂铁路都贵段通车。（王正雄摄）
- 4、贵州少数民族首次坐上火车。（王正雄摄）





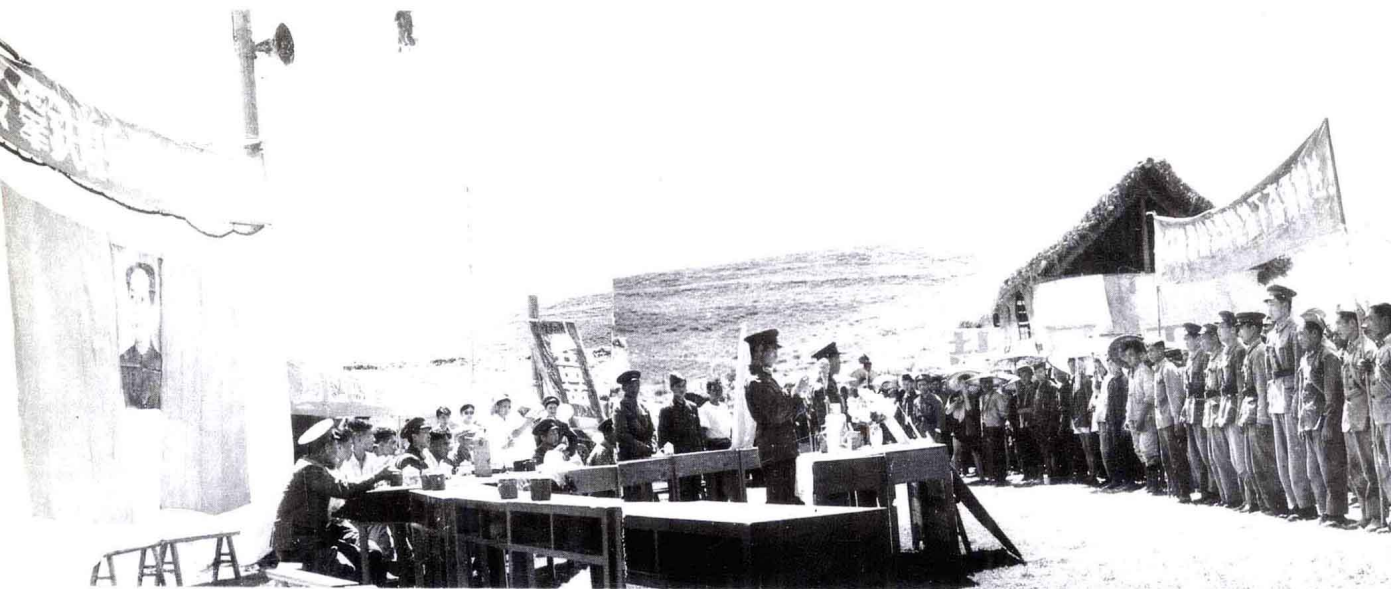


- 5、第一列旅客列车驶出贵阳站。  
(王正雄摄)
- 6、湘黔铁路通车到凯里庆祝大会。  
(李克俊翻拍)
- 7、1972年10月13日, 湘黔铁路在翁塘车站接轨。(陈维均摄)
- 8、庆祝湘黔铁路通车。(陈维均摄)



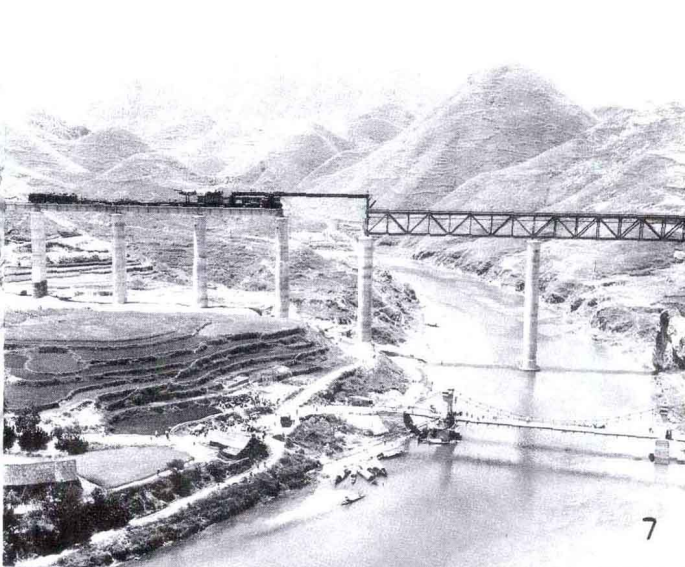


# 铁 路 建 设





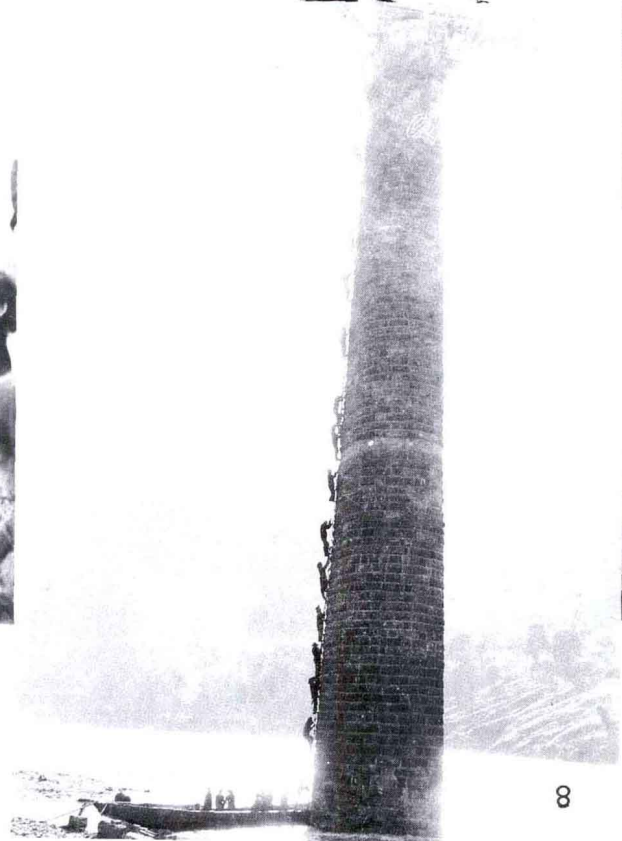
2



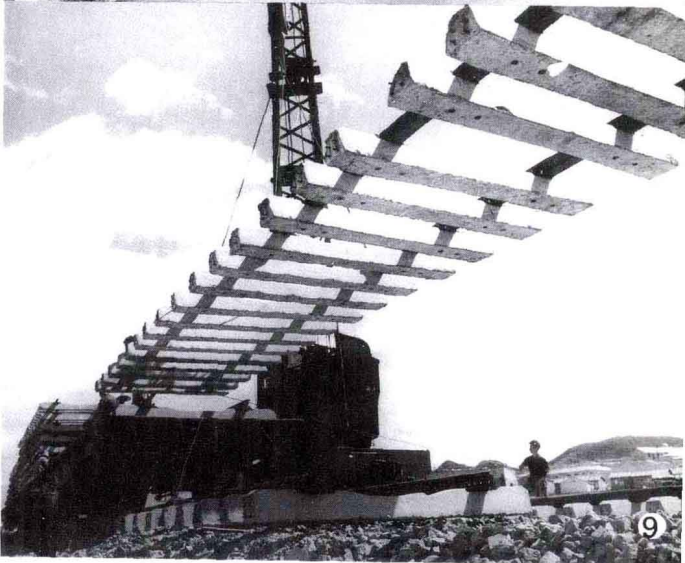
7



4



8



9



6

1、修建贵昆铁路的铁道兵在尖山岩上施工。  
(王正雄摄)

2、参加湘黔铁路会战的女民兵。  
(陈维均摄)

3、布衣族女民兵在湘黔铁路会战工地。  
(王正雄摄)

4、贵阳铁路分局文艺宣传队在湘黔铁路工地慰问筑路民兵。

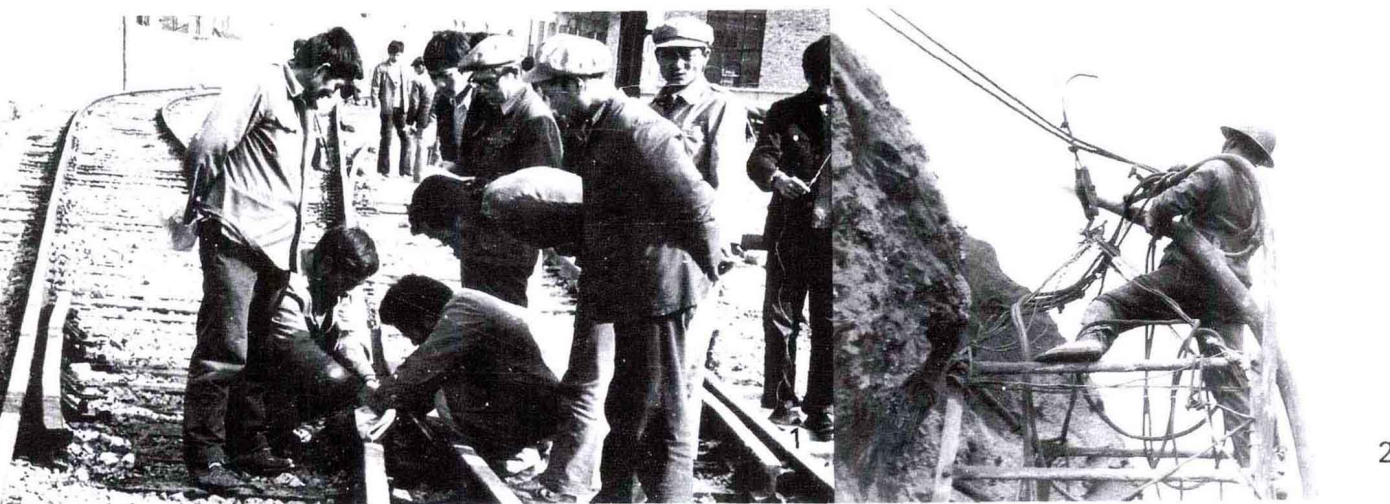
5、铁道兵某部四支队在贵昆铁路工地举行开工仪式。  
(王正雄摄)

6、贵州省镇远县欢送参加湘黔铁路会战的民兵。  
(镇远县志办供稿)

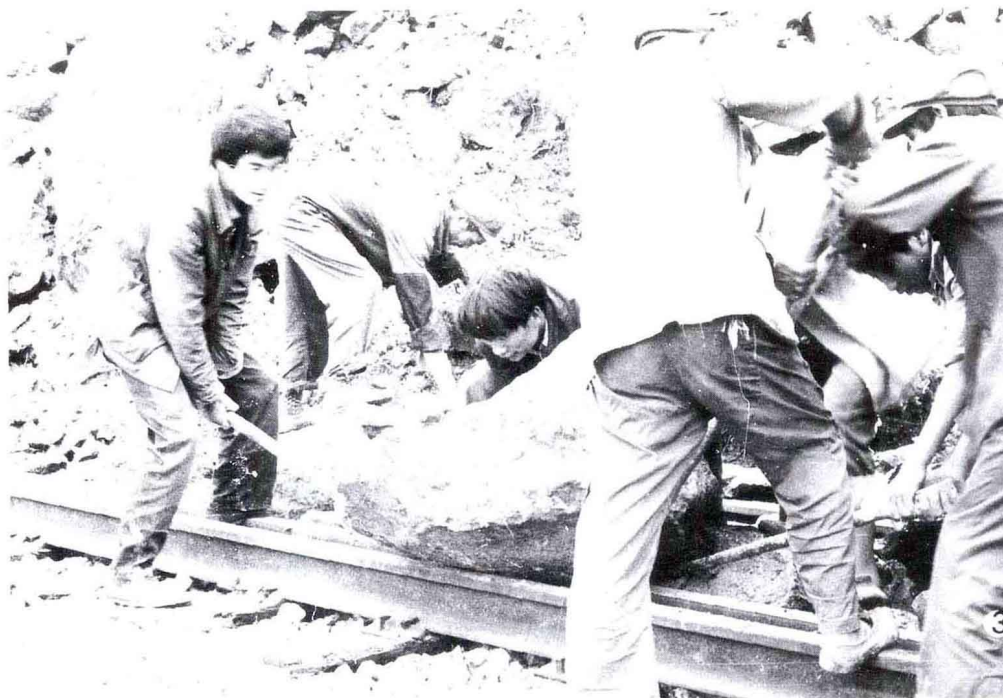
7、修建川黔铁路乌江大桥 (刘庆田摄)

8、修建湘黔铁路重安江大桥。  
(陈维均摄)

9、湘黔铁路电气化施工吊车铺轨。  
(王正雄摄)



- 1、六盘水工务段检查线路质量。  
(六盘水工务段供稿)
- 2、六盘水工务段工人在贵昆线进行边坡喷射封闭。  
(六盘水工务段供稿)
- 3、六盘水工务段在抢险现场。  
(六盘水工务段供稿)
- 4、1982年12月25日，贵州省人民政府授予 149 /150 次旅客列车为文明列车。  
(王正雄摄)
- 5、贵阳客运段开展学雷锋活动。  
(王正雄摄)



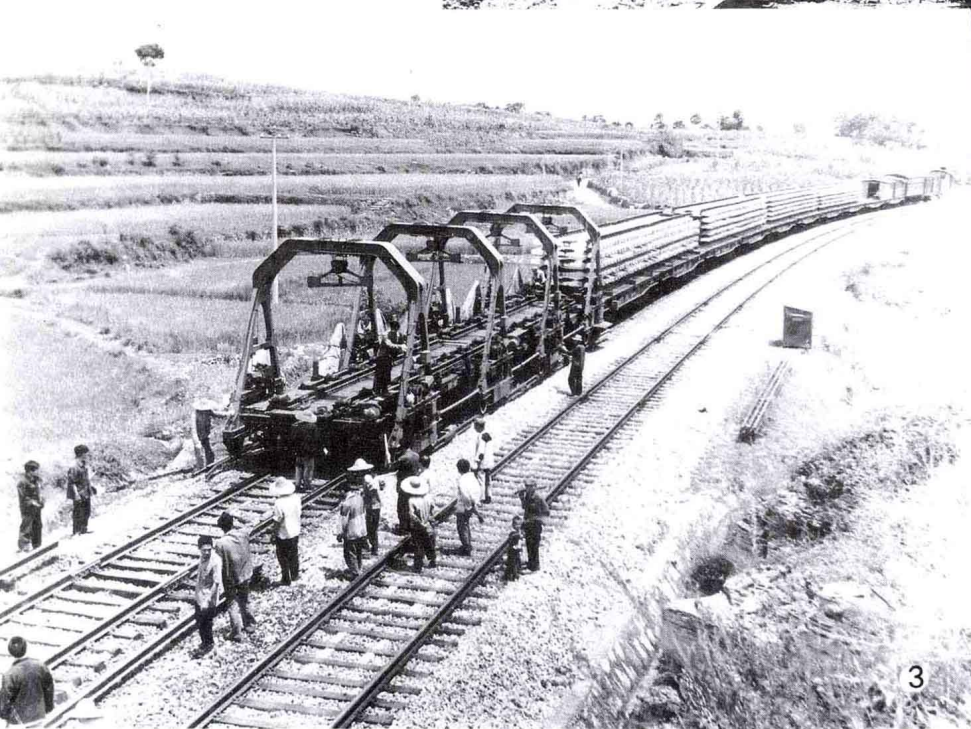
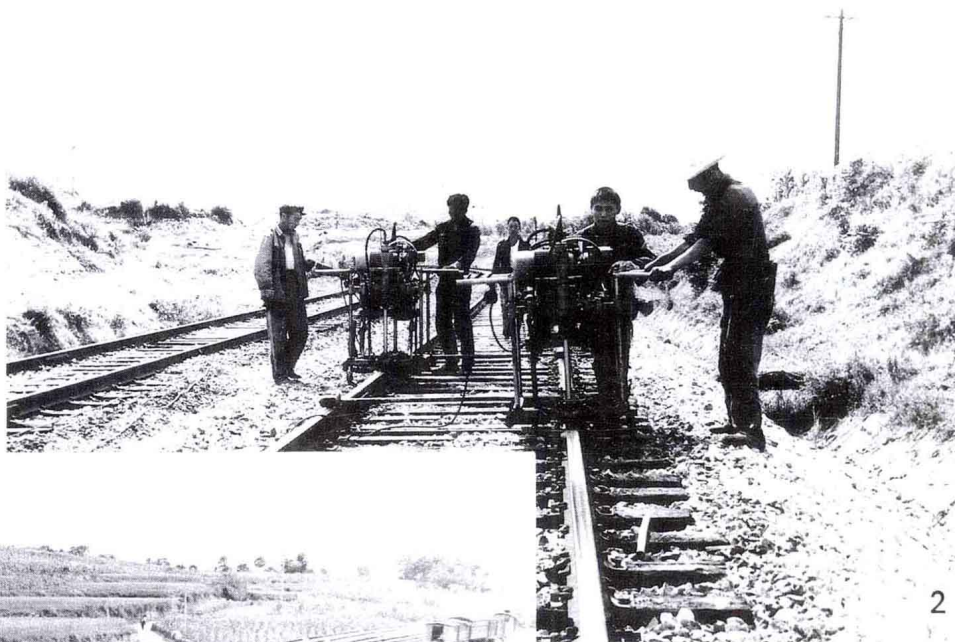


1、贵铁分局六盘水工务段工人在贵昆铁路线上清出危石。

(六盘水工务段供稿)

2、六盘水工务段工人使用捣固机养路。(六盘水工务段供稿)

3、贵阳工务大修队在贵昆铁路更换轨排。(崔文章摄)



4、贵阳工务大修队工人在大修地。(戴净义摄)

5、贵阳东站货物装卸线。

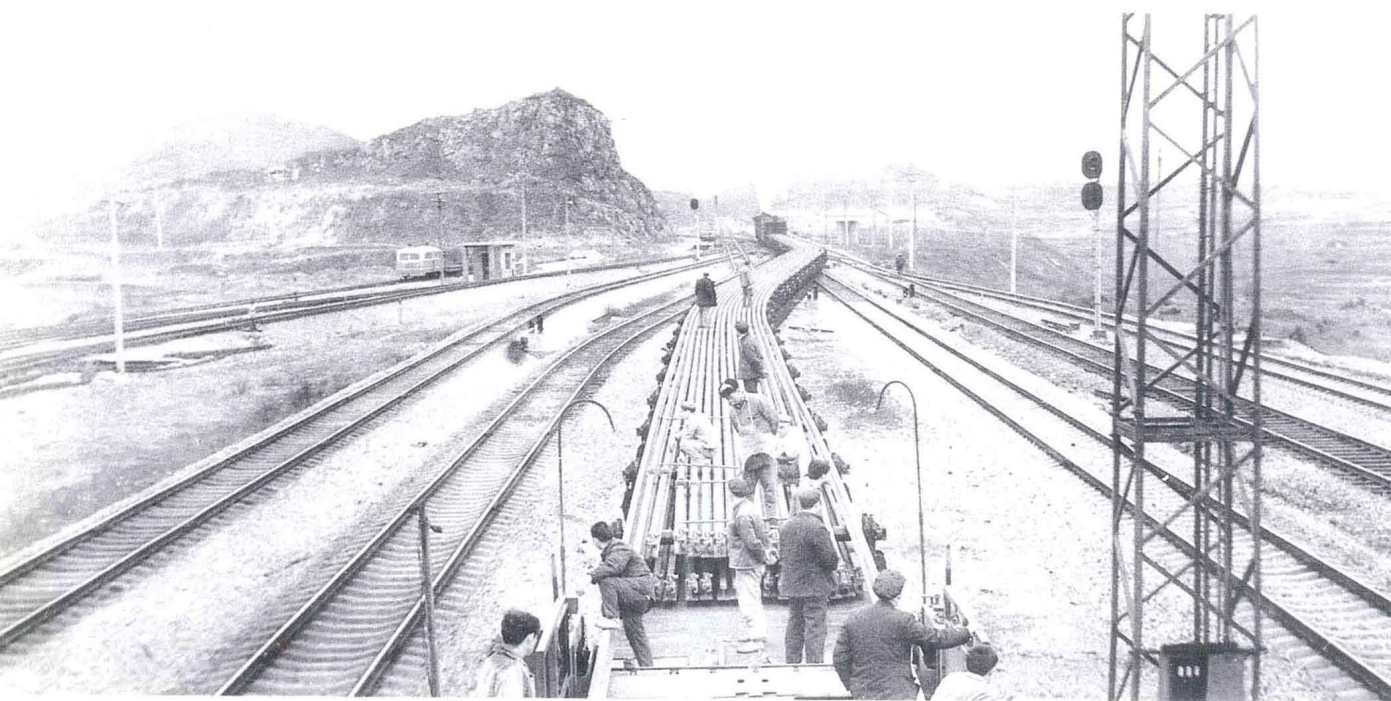
(丁友辉摄)

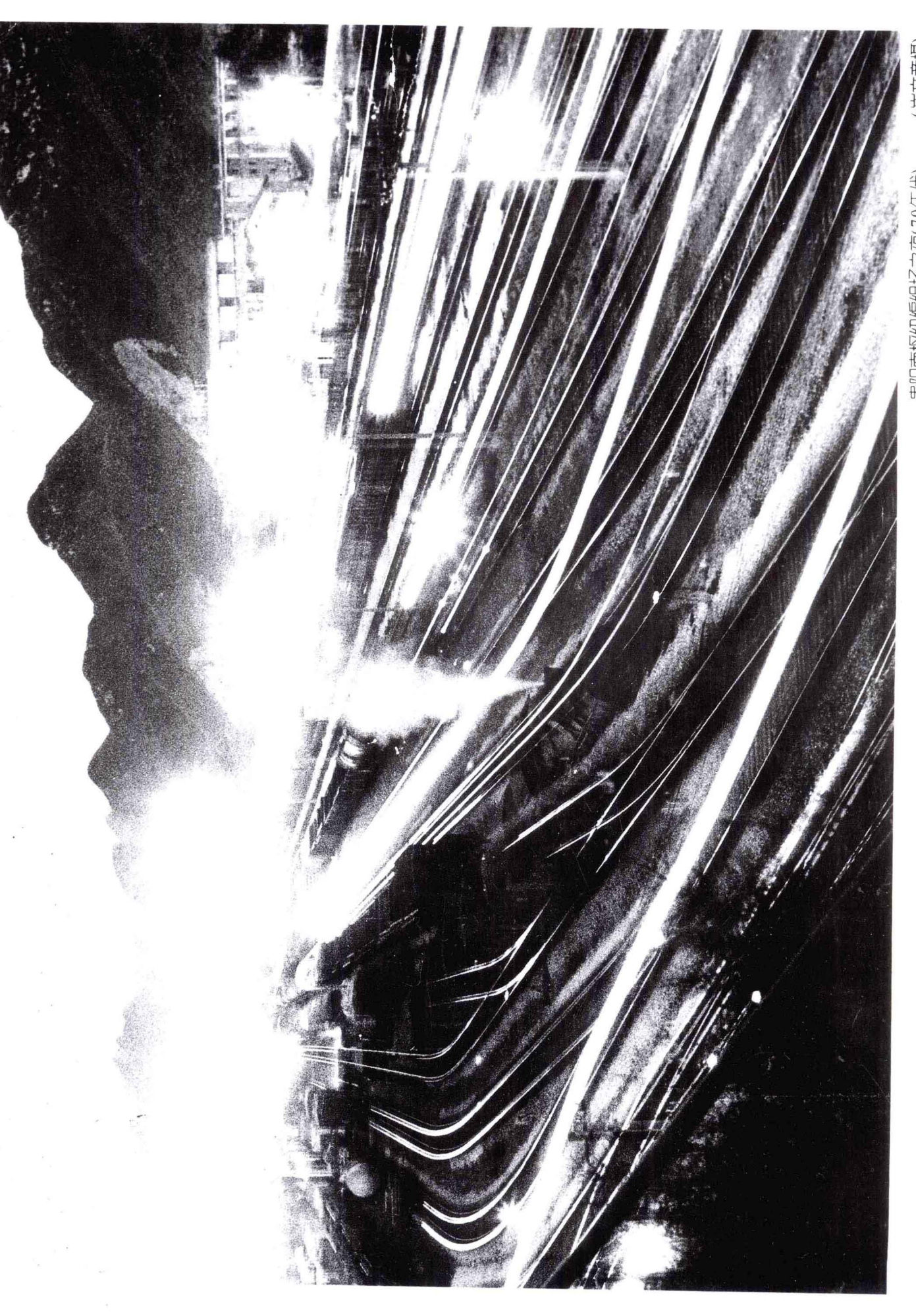
6、贵阳东站零担装卸线一角。

(丁友辉摄)

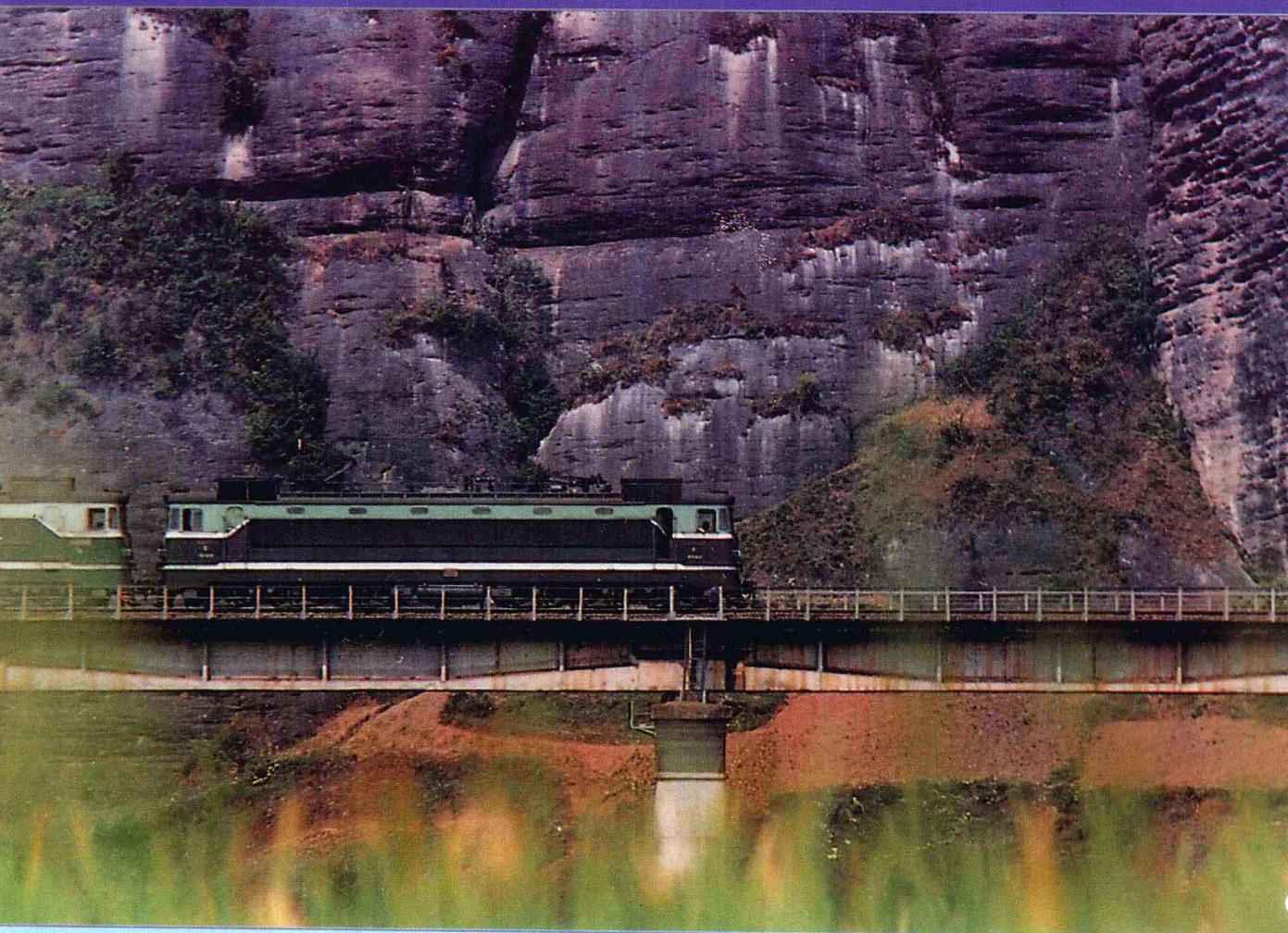
7、贵阳工务大修队用长轨更新道。

(崔文章摄)





# 贵州铁路风情







- 1、丛山之中。
- 2、湘黔线弯道。
- 3、湘黔、黔桂铁路通过贵定。
- 4、湘黔铁路岩英展线。

摄影：李克俊

