

鍋爐鼓引風機

鍋爐鼓風機 9-37 型

鍋爐引風機 9-37-1 型

鍋爐引風機 9-37-2 型

國營沈陽扇風機廠

1 9 5 8 年

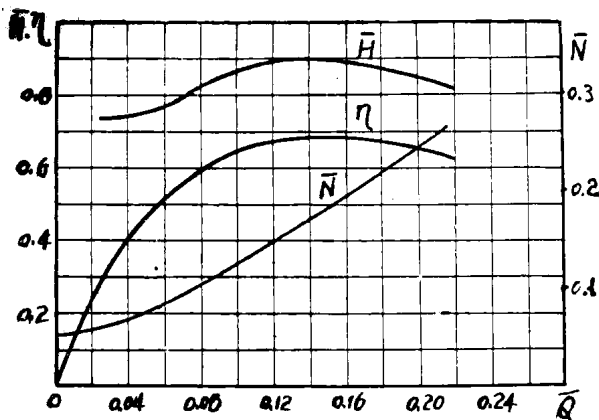
概 說

9—37型鼓風機，9—37—1型引風機及9—37—2型雙吸入引風機是按蘇聯 ЦКТИ 0,7—37鍋爐鼓引風機技術資料設計製造，9—37—1,9—37—2均為9—37的變形設計，9—37—1是將9—37的材料及結構加強，以保證高溫時工作的安全，9—37—2是將9—37—1單側進風的引風機作成雙側進風，9—37按尺寸大小作成#6#8#10#12#13 $\frac{1}{2}$ #15 $\frac{1}{2}$ #18#20等機號，9—37—1作成#8#10#12#13 $\frac{1}{2}$ #15 $\frac{1}{2}$ #18#20等機號，9—37—2作成#13 $\frac{1}{2}$ ，#15 $\frac{1}{2}$ ，#18，#20，#21 $\frac{1}{2}$ 等機號，此三種風機葉輪均為前向，#8以下具有葉片24個，#10以上具有葉片32個，9—37,9—37—1是將葉片鑄于前後盤上，9—37—2是葉片鑄于前盤及中盤上，葉輪之葉片及前、中、後盤均用厚鋼板制成，引風機機殼之蝸殼板附有裝甲層以便磨損時更換，主軸用優質炭素鋼制成，軸盤#12以下用鑄鐵製造，#13 $\frac{1}{2}$ 以上用鑄鋼製造，葉輪制成後經動平衡及強度試驗，9—37及9—37—1型#15 $\frac{1}{2}$ 以下採用滾動軸承，#18#20和9—37—2採用自動調心的油環潤滑的滑動軸承，在軸承箱的油池內，都有蛇形冷卻水管，軸承箱外部，並裝有油位指示器及溫度計以保證正常運轉。

傳動方式採用彈性聯軸器與電機直聯，9—37及9—37—1進風口位置均在側面並裝有圓形花瓣式調節器以調節風量，9—37—2進風口位置均在兩側，並且兩側裝有帶葉片的進氣箱以調節風量，根據需要出風口可作成各種位置（參看外形尺寸圖）該型風機葉輪最大週速可達80公尺/秒，鼓風機產生風壓達600公厘水柱（按20°C空氣介質計算）引風機產生風壓達460公厘水柱（按200°C空氣介質計算）該型風機用作2—230噸蒸氣鍋爐之鍋鼓引風用。

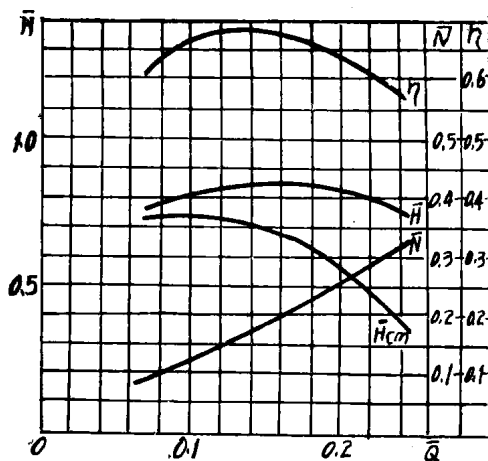
鍋 爐 引 風 機

9—37—2 特 性 曲 線 圖



鍋 爐 鼓 引 風 機

9—37型9—37—1型特性曲線圖

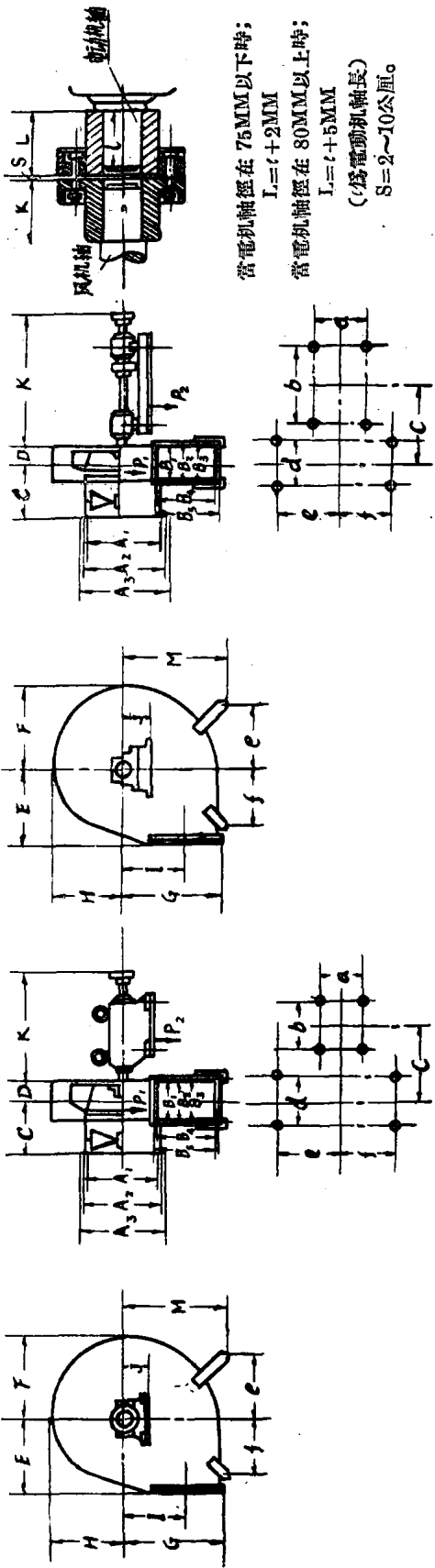


鍋爐鼓風機9-37型 結構尺寸圖(一)
鍋爐引風機9-37-1型
3式(聯軸器直聯)

右0° (#6-#15½)

右0° (#18-#20)

聯軸器裝配尺寸圖



當電機軸徑在 75MM 以下時：
 $L = t + 2MM$
當電機軸徑在 80MM 以上時：
 $L = t + 5MM$
(t 為電機軸軸長)
 $S = 2 \sim 10$ 公厘。

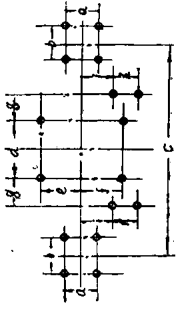
- 註：1. 軸承冷卻水消耗量 0.5MS/時。
2. 圖中系右旋轉時均位置左旋轉時軸承箱與進風口互換 180°。
3. 全部地面螺釘由用戶自備。

尺寸(公厘)

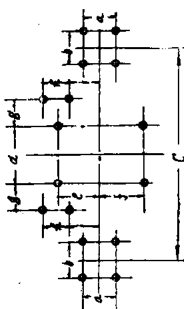
型式	機葉		進風口			出風口			風口			外			地基尺寸			淨重 (kg)	PI (kg)	轉子重 (kg)	轉子重 (kg)																	
	號	徑	A1	A2	A3	B1	B2	B3	B4	B5	C	D	E	F	G	H	I					J	K	a	b	c	d	管	管	管	管	管	管					
9-37	6	600	420	480	510	13	12	225	270	301	350	392	13	14	367.5	112.5	420	485.5	577.5	435.5	365	280	908	410	460	569.5	391	M24 × M16 × 1/2	500	350	2	2812	351	130	226	7.5	—	
	8	900	560	620	670	12	15	300	348	379	468	515	13	20	455	180	560	646	788	566	486	350	906	410	460	606	379	M24 × M16 × 1/2	500	350	2	2812	491	374	373	26	—	
	10	1000	700	765	789	14	12	375	430	464	565	637	16	24	494	187.5	700	807	943	707	607.5	280	1031.5	440	520	735	464	M24 × M16 × 1/2	600	350	2	22310	840	358	444	56	—	
9-37 及	13	1200	840	900	950	14	15	450	504	539	702	749	13	30	611.5	235	840	987	1123	847	729	380	1049.5	440	520	770.5	539	M24 × M20 × 1/2	800	350	2	22310	1072	486	577	186	—	
	13½	1350	1065	1175	1216	14	16	508	566	640	790	861	14.5	24	745	264	945	1095	1280	1010	890.5	375	1294.5	620	700	926.5	610	M30 × M24 × 1/2	1000	500	2	22320	1722	660	767	286	—	
	15½	1550	1265	1375	1416	14	16	562	660	714	906	980	14.5	24	786	291	1085	1265	1460	1150	942.5	375	1311	620	700	980	684	M30 × M24 × 1/2	1000	500	2	22320	1968	767	853	380	—	
9-37-1	18	1800	1400	1500	1650	18	24	676	774	842	1062	1143	19	30	923	338	1360	1486	1681	1341	1094	470	2333	1030	1300	1422	794	M36 × M30 × 1/2	1000	500	2	4670	5117	2070	2463	2640	1786	—
	20	2000	1400	1500	1650	18	24	752	846	918	1170	1260	19	30	963	376	1400	1610	1891	1481	1215	470	2331	1060	1300	1460	868	M36 × M30 × 1/2	1000	500	2	4951	5600	2743	3767	2141	—	

鍋爐引風機9-37-2型結構尺寸圖(一)

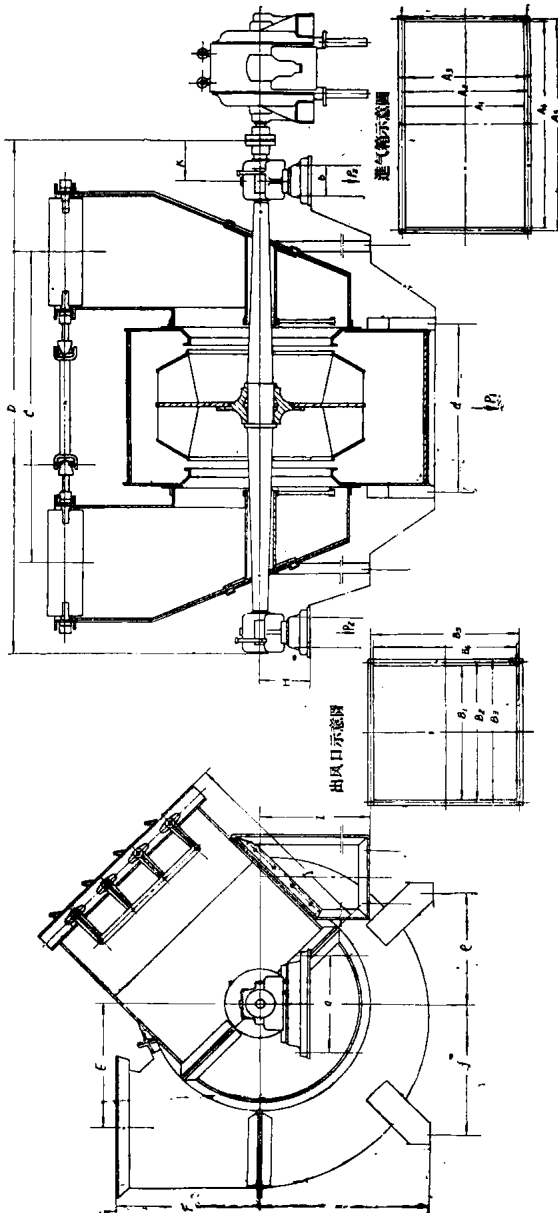
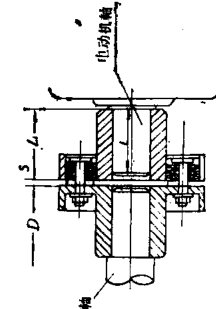
地基位置圖(支架在右邊)



(地基位置圖支架在左邊)



軟軸器裝配尺寸圖



註1:圖中所表示的位
置尺寸系右旋離
風机,左旋轉風
机的位置尺寸與
此圖相反
2:軸承冷却水消耗
量0.5M³/時
3:全部地脚螺釘由
用戶自備

當電機軸徑在75MM以

下時L₁=L+2MM

當電機軸徑在80MM以

上時L₁=L+5MM

(L為電機軸長)

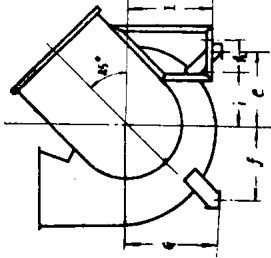
S=2~10為公厘

9-37-2 尺寸(公厘)

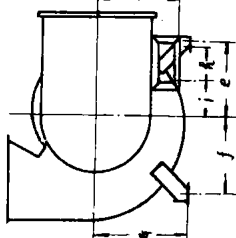
型 式	葉 輪 直 徑	進 氣 結					出 風 口					外 形										地 基 尺 寸					軸承 地脚 螺釘	風殼 地脚 螺釘	支架 地脚 螺釘	冷 却 管 孔 徑	淨 重 kg 不 帶 電 機	P ₁ kg (約)	P ₂ kg (約)	轉子 迴轉 力矩 kg M ₂			
		A ₁	A ₂	A ₃	A ₄	A ₅	B ₁	B ₂	B ₃	B ₄	B ₅	C	D	E	F	G	H	I	J	K	a	b	c	d	e	f									g	h	h
13 1/2	1850	750	816	865	1260	1330	14.5	32	790	882	938	1015	1089	14.5	32	1957	3615	821	945	1180	430	950	1420	440	970	260	2980	1117	470	600	600	500	Φ 13	4950	2400	980	850
15 1/2	1550	850	917	965	1490	1560	14.5	38	910	1001	1058	1165	1242	14.5	32	2207	3955	941	1085	1800	480	1100	1600	440	970	260	3320	1267	520	600	600	500	Φ 13	5900	3000	1210	1340
18	1800	1000	1078	1128	1700	1776	14.5	38	1053	1168	1239	1354	1454	19	36	2582	4595	1094	1260	1530	480	1260	1870	580	1060	280	3800	1470	611	600	600	500	Φ 13	8964	5100	1850	2900
20	2000	1100	1176	1228	1900	1974	14.5	38	1170	1280	1356	1504	1605	19	36	2832	4915	1215	1400	1700	480	1400	2050	580	1060	280	4120	1620	661	600	600	500	Φ 13	11162	6500	2000	4500
21 1/2	2150	1180	1260	1305	2050	2130	14.5	48	1260	1350	1446	1616	1720	19	40	3086	5195	1308	1505	1780	480	1500	2150	620	1060	280	4860	1786	705	1000	800	600	Φ 13	12370	7400	2500	5200

鍋爐引風機 9-37-2 型結構尺寸圖 (二)

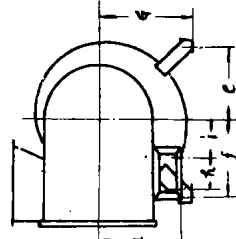
211



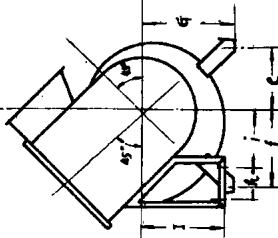
311



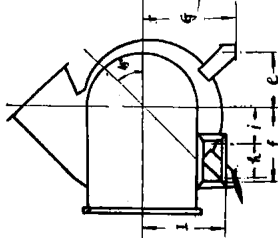
711



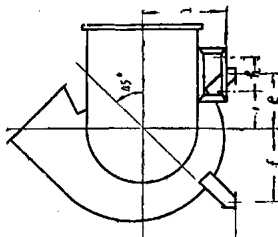
812



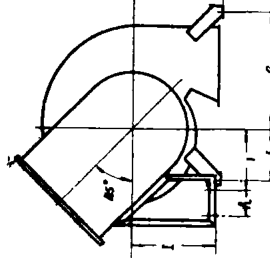
712



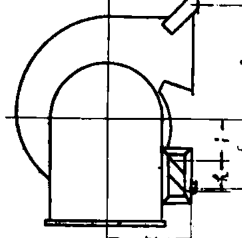
312



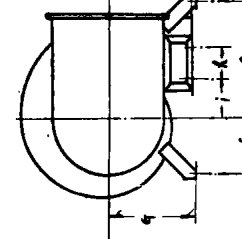
815



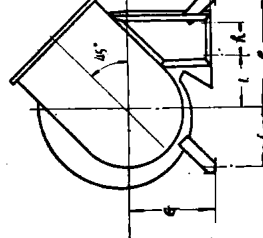
715



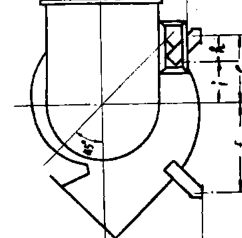
315



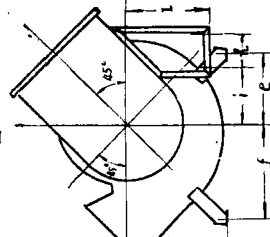
215



318



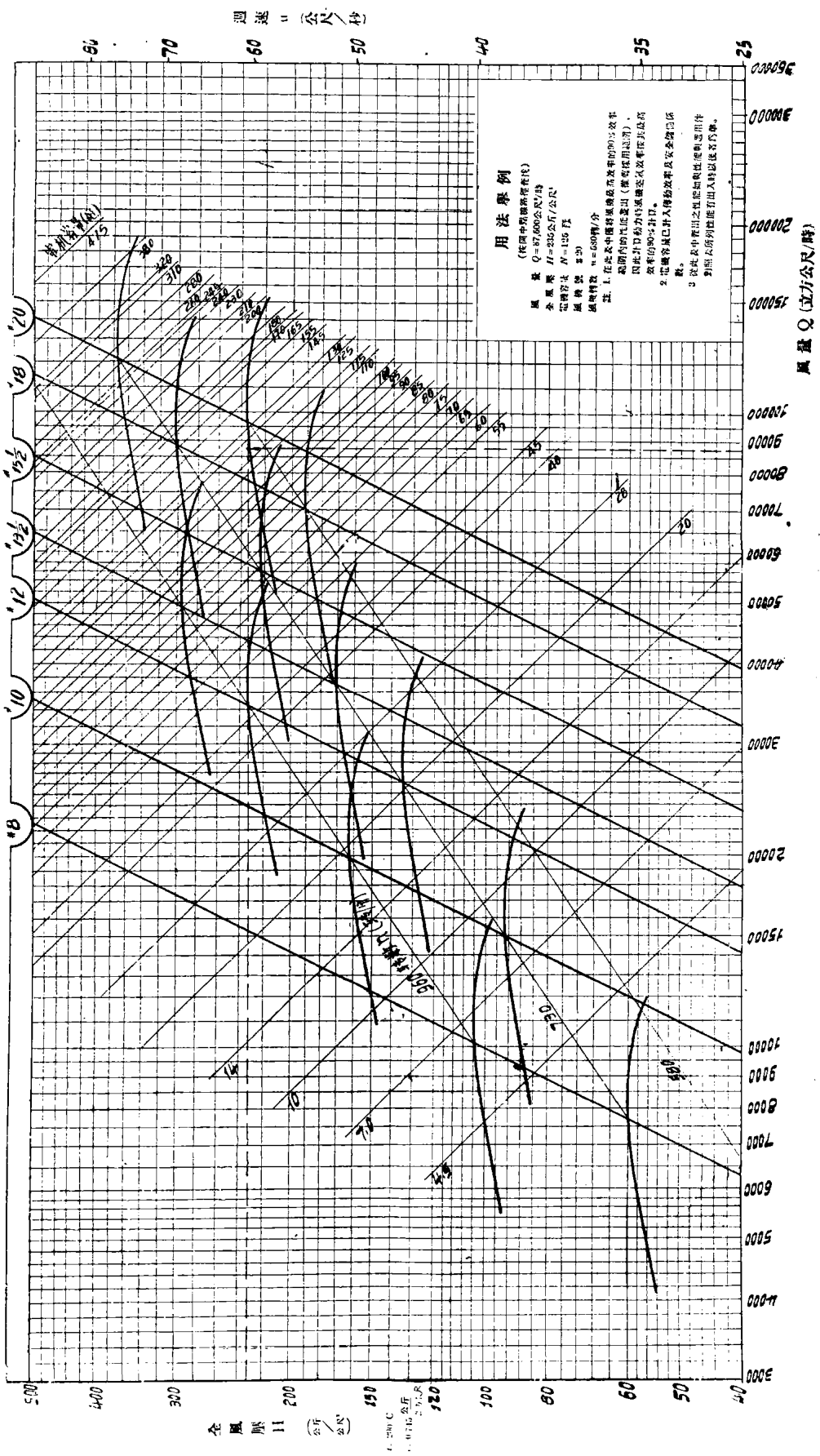
218



型式	211					311					711					812					712					312				
	G	h	i	f	e	G	h	i	f	e	G	h	i	f	e	G	h	i	f	e	G	h	i	f	e	G	h	i	f	e
13 1/2	980	450	600	950	850	1130	450	450	950	850	1070	450	450	950	850	1070	450	450	950	850	1070	450	450	950	850	1070	450	450	950	850
15 1/2	1120	550	705	1100	900	1300	550	450	1100	900	1250	550	450	1000	900	1250	550	450	1000	900	1250	550	450	1000	900	1250	550	450	1000	900
18	1530	600	810	1200	1000	1530	600	600	1200	1000	1400	600	600	1200	1000	1400	600	600	1200	1000	1400	600	600	1200	1000	1400	600	600	1200	1000
20	1700	700	880	1300	1100	1700	700	600	1300	1100	1600	700	600	1300	1100	1600	700	600	1300	1100	1600	700	600	1300	1100	1600	700	600	1300	1100
21 1/2	1780	700	1000	1500	1300	1780	700	700	1500	1300	1700	700	700	1500	1300	1700	700	700	1500	1300	1700	700	700	1500	1300	1700	700	700	1500	1300
型式	815					715					315					215					318									
型式	G	h	i	f	e	G	h	i	f	e	G	h	i	f	e	G	h	i	f	e	G	h	i	f	e					
13 1/2	980	450	600	800	1450	980	450	450	800	1450	980	450	450	800	1450	980	450	600	800	1450	1200	450	450	850	1450					
15 1/2	1120	550	705	850	1620	1120	550	450	850	1620	1120	550	450	850	1620	1120	550	705	850	1620	1380	550	450	1000	1620					
18	1300	600	810	1000	1950	1300	600	600	1000	1950	1300	600	600	1000	1950	1300	600	600	1000	1950	1600	600	600	1200	1950					
20	1450	700	880	1000	2100	1450	700	600	1000	2100	1450	700	600	1000	2100	1450	700	600	1000	2100	1800	700	600	1300	2100					
21 1/2	1550	700	1000	1300	2250	1550	700	700	1300	2250	1550	700	700	1300	2250	1550	700	700	1300	2250	1900	700	700	1500	2250					

表 2 尺寸 (公厘)

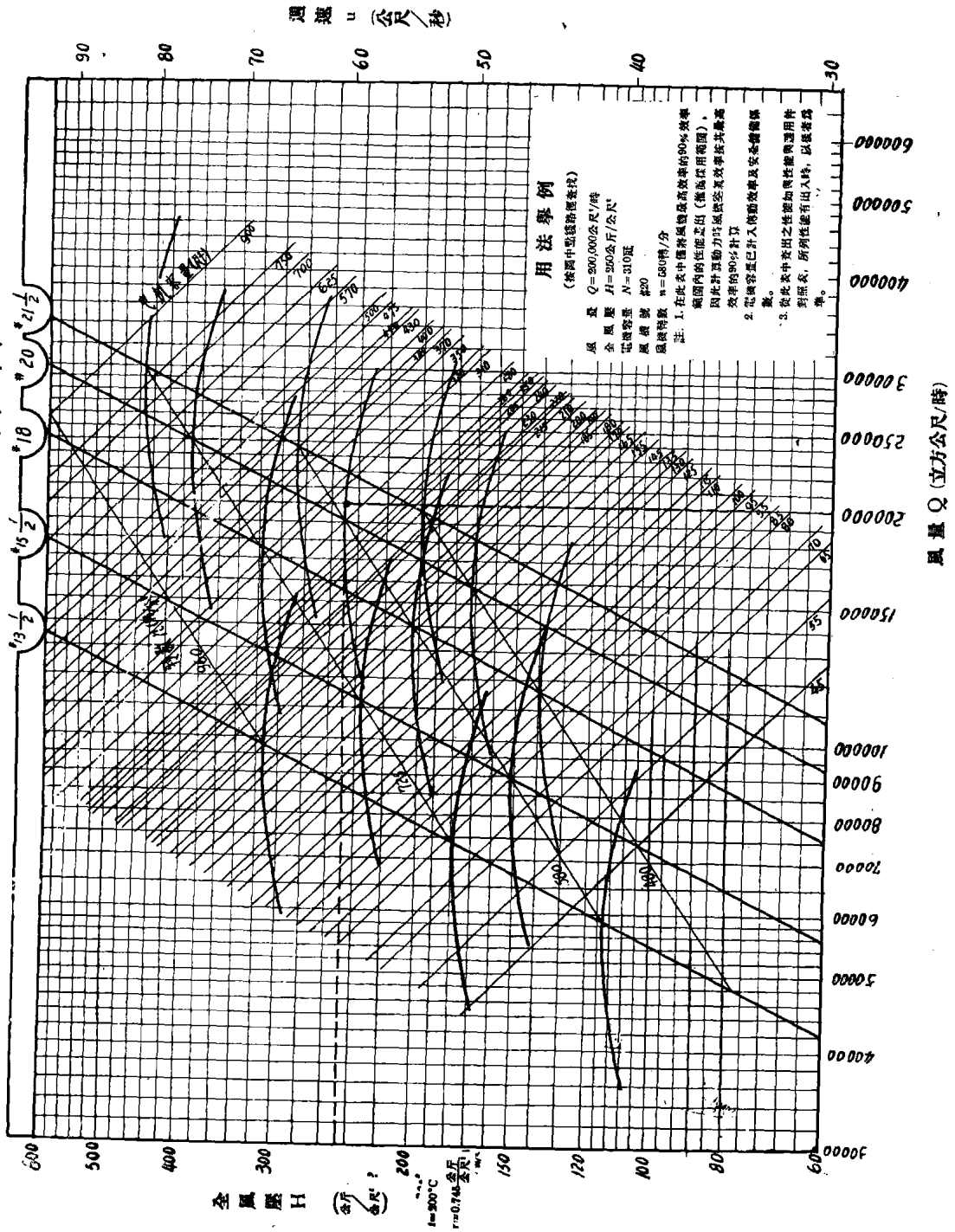
鍋爐引風機9-37-1型性能選擇曲線圖



全風壓 H (mmHg)
 風量 Q (公方/時)

週速 n (公方/秒)

鍋爐引風機 9-37-2 型性能選擇曲線圖



鍋爐鼓風機聯軸器傳動性能與選用件對照表

9-37 86

轉速 轉/分	序 號	壓力 系數 H	風壓 公厘 水柱	流量 係數 Q	風量 立方 公尺/時	空氣 效率 %	空氣 動力 (仟瓦)	軸動力 (仟瓦)	加動力 %	採用 動力 (仟瓦)	電 動 機		聯 軸 器 (1套)		底脚墊板部 (4套)	電動機用鍵 扁2205	
											型 號	動 力 (仟瓦)	代 號 (扁2508)	軸 孔 規 格 通風機軸 電機軸			
1450	1	0.77	195	0.08	3710	63	3.13	3.2	20	3.84	Ao51-4	4.5	4-50×35	50	35	3912-003	10×8×70
	2	0.805	204	0.10	4640	66	3.91	3.99	20	4.79	Ao52-4	7	"	"	"	"	"
	3	0.83	210	0.12	5570	67.5	4.71	4.8	20	5.76	Ao52-4	7	"	"	"	"	"
	4	0.845	214	0.14	6500	68	5.57	5.68	15	6.54	Ao52-4	7	4-50×35	"	35	3912-003	10×8×70
	5	0.85	215	0.16	7430	67.5	6.45	6.58	15	7.57	Ao62-4	10	4-50×45	"	45	3912-004	14×9×90
	6	0.85	215	0.18	8360	67	7.31	7.46	15	8.58	Ao62-4	10	"	"	"	"	"
	7	0.835	212	0.20	9290	64	8.38	8.55	15	9.83	Ao62-4	10	"	"	"	"	"
	8	0.80	208	0.22	10220	61	9.26	9.45	15	10.87	Ao63-4	14	4-50×45	50	45	3912-004	14×9×90
960	1	0.77	85	0.08	2460	63	0.904	0.923	40	1.29	Ao51-6	2.8	4-50×35	50	35	3912-003	10×8×70
	2	0.805	89	0.10	3070	66	1.13	1.15	30	1.495	"	"	"	"	"	"	"
	3	0.83	92	0.12	3690	67.5	1.37	1.4	30	1.82	"	"	"	"	"	"	"
	4	0.845	94	0.14	4300	68	1.62	1.652	30	2.15	"	"	"	"	"	"	"
	5	0.85	94	0.16	4910	67.5	1.86	1.9	30	2.47	"	"	"	"	"	"	"
	6	0.85	94	0.18	5530	67	2.11	2.155	20	2.59	Ao51-6	2.8	"	"	"	"	"
	7	0.835	93	0.20	6140	64	2.43	2.48	20	2.98	Ao52-6	4.5	"	"	"	"	"
	8	0.80	89	0.22	6750	61	2.68	2.74	20	3.29	Ao52-6	4.5	4-50×35	50	35	3912-003	10×8×70

9-37-#1

960	1	0.77	152	0.08	5810	63	3.82	3.9	20	4.68	Ao62-6	7	4-50×45	50	45	3912-004	14×9×90
	2	0.805	158	0.10	7270	66	4.74	4.84	20	5.81	Ao62-6	7	"	"	"	"	"
	3	0.83	163	0.12	8720	67.5	5.73	5.86	15	6.73	Ao62-6	7	"	"	"	"	"
	4	0.845	166	0.14	10180	68	6.76	6.9	15	7.98	Ao63-6	10	"	"	"	"	"
	5	0.85	167	0.16	11630	67.5	7.85	8.0	15	9.2	Ao63-6	10	4-50×45	"	45	3912-004	14×9×90
	6	0.85	167	0.18	13080	67	8.88	9.05	15	10.4	Ao72-6	14	4-50×55	"	55	3912-005	16×10×90
	7	0.835	164	0.20	14540	64	10.14	10.36	15	11.9	Ao72-6	14	"	"	55	"	16×10×90
	8	0.81	157	0.22	16000	61	11.2	11.45	15	13.17	Ao72-6	14	4-50×55	50	55	3912-006	16×10×90
730	1	0.77	88	0.08	4430	63	1.69	1.72	30	2.24	Ao62-8	4.5	4-50×45	50	45	3912-004	14×9×90
	2	0.805	92	0.10	5540	66	2.1	2.14	20	2.57	"	"	"	"	"	"	"
	3	0.83	95	0.12	6650	67.5	2.55	2.6	20	3.12	"	"	"	"	"	"	"
	4	0.845	96	0.14	7760	68	2.99	3.05	20	3.66	"	"	"	"	"	"	"
	5	0.85	97	0.16	8870	67.5	3.47	3.55	20	4.26	Ao62-8	4.5	"	"	"	"	"
	6	0.85	97	0.18	9980	67	3.93	4.01	20	4.81	Ao63-8	7	"	"	"	"	"
	7	0.835	95	0.20	11090	63	4.48	4.57	20	5.48	Ao63-8	7	"	"	"	"	"
	8	0.80	91	0.22	12200	61	4.96	5.06	15	5.82	Ao63-8	7	4-50×45	50	45	3912-004	14×9×90

9-37-#10

960	1	0.77	237	0.08	11350	63	11.63	11.87	15	13.65	Ao72-6	14	6-65×55	65	65	3912-006	16×14×90
	2	0.805	248	0.10	14200	66	14.54	14.84	15	17.05	Ao73-6	20	6-65×55	"	55	3912-005	16×10×90
	3	0.83	256	0.12	17050	67.5	17.6	18	15	20.7	Ao82-6	28	6-65	"	65	3912-006	18×11×120
	4	0.845	260	0.14	19900	68	20.7	21.1	15	24.3	"	"	"	"	"	"	"
	5	0.85	262	0.16	22750	67.5	24	24.5	15	28.2	Ao82-6	28	"	"	"	"	"
	6	0.85	262	0.18	25600	67	27.3	27.8	15	32	Ao83-6	40	"	"	"	"	"
	7	0.835	257	0.20	28400	64	31.1	31.8	15	36.6	"	"	"	"	"	"	"
	8	0.80	246	0.22	31250	61	34.3	35	15	40.25	Ao83-6	40	6-65	"	65	3912-006	18×11×120
730	1	0.77	138	0.08	5650	63	5.16	5.27	15	6.07	Ao63-8	7	6-65×45	65	45	3912-004	14×9×90
	2	0.805	144	0.10	10800	66	6.42	6.55	15	7.53	Ao72-8	10	6-65×55	"	55	3912-005	16×10×90
	3	0.83	148	0.12	13000	67.5	7.77	7.93	15	9.12	Ao72-8	10	"	"	"	"	"
	4	0.845	151	0.14	15150	68	9.15	9.33	15	10.73	Ao73-8	14	"	"	"	"	"
	5	0.85	152	0.16	17300	67.5	10.6	10.82	15	12.45	Ao73-8	14	"	"	"	"	"
	6	0.85	152	0.18	19450	67	12	12.3	15	14.15	Ao73-8	14	6-65×55	"	55	3912-005	16×10×90
	7	0.835	149	0.20	21600	64	13.7	14	15	16.1	Ao82-8	20	6-65	"	65	3912-006	18×11×120
	8	0.80	143	0.22	23800	61	15.2	15.5	15	17.84	Ao82-8	20	6-65	"	65	3912-006	18×11×120

9-37-#12

960	1	0.77	342	0.08	19620	63	29	29.6	15	34.1	Ao83-6	40	6-65	65	65	3912-006	18×11×120
	2	0.805	357	0.10	24520	66	36.1	36.8	"	42.3	Ao93-6	55	6-65×75	65	75	3912-007	20×12×120
	3	0.83	369	0.12	29420	67.5	43.8	44.7	"	51.4	Ao93-6	55	"	"	"	"	"
	4	0.845	375	0.14	34330	68	51.5	52.5	"	60.3	Ao94-6	75	"	"	"	"	"
	5	0.85	377	0.16	39230	67.5	59.7	60.9	"	70	Ao94-6	75	6-65×75	"	75	3912-007	20×12×120
	6	0.85	377	0.18	44140	67	67.5	68.9	"	79.3	ΓAM6-116-6	95	7-65×85	"	85	3912-008	24×14×140
	7	0.835	371	0.20	49040	64	77.5	76.1	"	91	ΓAM6-116-6	95	"	"	85	"	"
	8	0.80	355	0.22	53940	61	85.5	87.3	15	100.5	ΓAM6-117-6	115	7-65×85	"	85	3912-008	24×14×140
730	1	0.77	198	0.08	14920	63	12.78	13	15	14.95	Ao82-8	20	665	"	65	3912-006	18×11×120
	2	0.805	206	0.10	18650	66	15.85	16.2	"	18.65	Ao82-8	20	"	"	"	"	"
	3	0.83	213	0.12	22380	67.5	19.2	19.6	"	22.55	Ao83-8	28	"	"	"	"	"
	4	0.845	217	0.14	26110	68	22.7	23.2	"	26.7	Ao83-8	28	6-65	"	65	3912-006	18×11×120
	5	0.85	218	0.16	29840	67.5	26.28	26.8	"	30.8	Ao93-8	40	6-65×75	"	75	3912-007	20×12×120
	6	0.85	218	0.18	33570	67	29.72	30.4	"	35	"	35	"	"	"	"	"
	7	0.835	214	0.20	37300	68	34	34.7	"	39.9	Ao93-8	40	"	"	"	"	"
	8	0.80	205	0.22	41030	61	37.6	38.4	15	44.2	Ao94-8	55	6-65×75	65	75	3912-007	20×12×120

鍋爐引風機聯軸器傳動性能與選用件對照表

9-37-1 #8

轉速 轉/分	序 號	壓力 係數 H	風壓 公厘 水柱	流量 係數 Q	風量 立方/時	空氣 效率 %	空氣 動力 (仟瓦)	軸動力 (仟瓦)	加勁力 (仟瓦)	採用 動力 (仟瓦)	電 動 機		聯 軸 器 (1套)		底脚墊板部 (4套) 代 號	電動機用鐵 扇2205 規 格	
											型 號	動 力 (仟瓦)	代 號 (扇2508)	軸 孔 規 格 通風機軸電機軸			
960	1	0.77	94	0.08	5810	63	2.36	2.41	30	3.14	A052-6	4.5	4-50×35	50	35	3612-003	10×8×70
	2	0.805	98	0.10	7270	66	2.94	3.0	"	3.9	A052-6	4.5	4-50×35	"	35	3612-003	10×8×70
	3	0.83	102	0.12	8720	67.5	3.59	3.66	"	4.76	A062-6	7	4-50×45	"	45	3912-004	14×9×90
	4	0.845	103	0.14	10180	68	4.2	4.28	"	5.57	A562-6	7	"	"	"	"	"
	5	0.85	104	0.16	11630	67.5	4.88	4.98	"	6.48	A062-6	7	"	"	"	"	"
	6	0.85	104	0.18	13080	67	5.53	5.64	"	7.32	A063-6	10	"	"	"	"	"
	7	0.835	102	0.20	14540	64	6.31	6.44	"	8.33	A063-6	10	"	"	"	"	"
	8	0.80	98	0.22	16000	61	7.0	7.15	30	9.3	A063-6	10	4-50×45	50	45	3912-004	14×9×90
730	1	0.77	55	0.08	4430	63	1.05	1.075	30	1.4	A062-8	4.5	4-50×45	50	45	3912-004	14×9×90
	2	0.805	57	0.10	5540	66	1.3	1.33	"	1.73	"	"	"	"	"	"	"
	3	0.83	59	0.12	6650	67.5	1.58	1.614	"	2.1	"	"	"	"	"	"	"
	4	0.845	60	0.14	7760	68	1.865	1.9	"	2.47	"	"	"	"	"	"	"
	5	0.85	60	0.16	8870	67.5	2.145	2.19	"	2.85	"	"	"	"	"	"	"
	6	0.85	60	0.18	9980	67	2.43	2.48	"	3.23	"	"	"	"	"	"	"
	7	0.835	59	0.20	11090	64	2.78	2.84	"	3.69	"	"	"	"	"	"	"
	8	0.80	57	0.22	12200	61	3.11	3.17	30	4.12	A062-8	4.5	4-50×45	50	45	3913-004	14×9×90

9-37-1 #10

960	1	0.77	148	0.08	11350	63	7.31	7.46	30	9.7	A063-6	10	6-65×45	65	45	3912-004	14×9×90
	2	0.805	154	0.10	14200	66	9.04	9.23	"	12	A072-6	14	6-65×55	"	55	3912-005	16×10×90
	3	0.83	159	0.12	17050	67.5	10.93	11.15	"	14.5	A073-6	20	"	"	"	"	"
	4	0.845	162	0.14	19900	68	12.9	13.16	"	17.1	"	"	"	"	"	"	"
	5	0.85	163	0.16	22750	67.5	14.95	15.30	"	19.85	A073-6	20	6-65×55	"	55	3912-005	16×10×90
	6	0.85	163	0.18	25600	67	16.95	17.3	"	22.5	A082-6	28	6-65	"	65	3912-006	18×11×120
	7	0.835	160	0.20	28400	64	19.35	19.75	"	25.7	"	"	"	"	"	"	"
	8	0.80	153	0.22	31250	61	21.3	21.72	30	28.3	A082-6	28	6-65	65	65	3912-006	18×11×120
730	1	0.77	86	0.08	8650	63	3.21	3.28	30	4.26	A062-8	4.5	6-65×45	65	45	3912-004	14×9×90
	2	0.805	89	0.10	10300	66	3.97	4.05	"	5.27	A063-8	7	"	"	"	"	"
	3	0.83	92	0.12	13000	67.5	4.83	4.98	"	6.4	A063-8	7	6-65×45	"	45	3912-004	14×9×90
	4	0.845	94	0.14	15150	68	5.7	5.82	"	7.57	A072-8	10	6-65×55	"	55	3912-005	16×10×90
	5	0.85	94	0.16	17300	67.5	6.56	6.69	"	8.7	"	"	"	"	"	"	"
	6	0.85	94	0.18	19450	67	7.43	7.58	"	9.85	A072-8	10	"	"	"	"	"
	7	0.835	93	0.20	21600	64	8.55	8.73	"	11.35	A073-8	14	"	"	"	"	"
	8	0.80	89	0.22	23800	61	9.45	9.64	30	2.55	A073-8	14	6-65×55	65	55	3912-005	16×10×90

9-37-1 #12

960	1	0.77	212	0.08	19620	63	18	18.37	30	23.9	A082-6	28	6-65	65	65	3912-006	18×11×120
	2	0.805	222	0.10	24520	66	22.46	22.92	"	29.8	A083-6	40	"	"	"	"	"
	3	0.83	229	0.12	29420	67.5	27.2	27.75	"	36.1	A083-6	40	6-65	"	65	3912-006	18×11×120
	4	0.845	233	0.14	34330	68	32.05	32.7	"	42.5	A093-6	55	6-65×75	"	75	3912-007	20×12×120
	5	0.85	234	0.16	39230	67.5	37.1	37.9	"	49.3	A093-6	55	"	"	"	"	"
	6	0.85	234	0.18	44140	67	41.9	42.8	"	55.6	A093-6	55	"	"	"	"	"
	7	0.835	230	0.20	49040	64	48	49	"	63.7	A094-6	75	"	"	"	"	"
	8	0.80	221	0.22	53940	61	53.2	54.3	30	70.7	A094-6	75	6-65×75	65	75	3912-007	20×12×120
730	1	0.77	123	0.08	14920	63	7.93	8.1	30	10.53	A073-8	14	6-65×55	65	55	3912-005	16×10×90
	2	0.805	128	0.10	18650	66	9.85	10.05	"	13.05	A073-8	14	6-65×55	"	55	3912-005	16×10×90
	3	0.83	132	0.12	22380	67.5	11.9	12.15	"	15.8	A082-8	20	6-65	"	65	3912-006	18×11×120
	4	0.845	135	0.14	26110	68	14.13	14.44	"	18.8	A082-8	20	"	"	"	"	"
	5	0.85	135	0.16	29840	67.5	16.25	16.6	"	21.6	A083-8	28	"	"	"	"	"
	6	0.85	135	0.18	33570	67	18.4	18.78	"	24.4	A083-8	28	"	"	"	"	"
	7	0.835	133	0.20	37300	64	21.1	21.53	"	28	A083-8	28	6-65	"	65	3912-006	18×11×120
	8	0.80	127	0.22	41030	61	23.3	23.8	30	30.9	A093-8	40	6-65×75	65	75	3912-007	20×12×120

9-37-1 #13

960	1	0.77	269	0.08	27920	63	32.5	33.1	30	43.1	A093-6	55	7-85×75	85	75	3912-007	20×12×120
	2	0.805	281	0.10	34900	66	40.5	41.3	"	53.5	A093-6	55	"	"	"	"	"
	3	0.83	289	0.12	41880	67.5	48.8	49.8	"	64.8	A094-6	75	7-85×75	"	"	3912-007	20×12×120
	4	0.845	295	0.14	48860	68	57.8	59	"	76.7	A094-6	75	7-85×75	"	75	3912-007	20×12×120
	5	0.85	297	0.16	55840	67.5	67	68.4	"	88.4	ΓAM6-116-6	95	7-35	"	85	3912-008	24×14×140
	6	0.85	297	0.18	62820	67	75.9	77.4	"	100.5	ΓAM6-117-6	115	"	"	"	"	"
	7	0.835	291	0.20	69800	64	86.5	88.3	"	115	ΓAM6-117-6	115	7-35	"	85	3912-008	"
	8	0.80	279	0.22	76780	61	95.6	97.6	30	127	ΓAM6-125-6	130	7-35×90	85	90	3912-009	24×14×140
730	1	0.77	155	0.08	21240	63	14.23	14.52	30	18.9	A082-8	20	7-85×65	85	65	3912-006	18×11×120
	2	0.805	162	0.10	26550	66	17.75	18.1	"	23.53	A083-8	28	7-85×65	"	"	3912-006	"
	3	0.83	168	0.12	31860	67.5	21.6	22.10	"	28.7	A083-8	28	7-85×65	"	65	3912-006	18×11×120
	4	0.845	171	0.14	37170	68	25.45	26	"	33.8	A093-8	40	7-85×75	"	75	3912-007	20×12×120
	5	0.85	172	0.16	42480	67.5	29.4	30	"	39	A093-8	40	"	"	"	"	"
	6	0.85	172	0.18	47790	67	33.4	34.1	"	44.3	A094-8	55	"	"	"	"	"
	7	0.835	169	0.20	53100	64	38.2	39.0	"	50.7	"	55	"	"	"	"	"
	8	0.80	161	0.22	58410	61	42	42.8	30	55.7	A094-8	55	7-85×75	85	75	3912-007	20×12×120

鍋爐引風機聯軸器傳動性能與選用件對照表

9-37-1 #15 1/2

轉速 轉/分	序 號	壓力 係數 H	風壓 公厘 水柱	流量 係數 Q	風量 立方 公尺/時	空氣 效率 %	空氣 動力 (仟瓦)	軸動力 (仟瓦)	加 動力 %	採用 動力 (仟瓦)	電 動 機		聯 軸 器 (1套)		底脚墊板部 (4套)	電動機用鍵 扇2205	
											型 號	功 力 (仟瓦)	代 號 (扇2508)	軸 孔 規 格 通風機軸/電機軸			代 號
730	1	0.77	205	0.08	32160	63	28.5	29.1	30	37.8	AO93-8	40	7-85×75	85	75	3912-007	20×12×120
	2	0.805	214	0.10	40200	66	25.5	36.2	"	47.1	AO94-8	55	7-85×75	"	75	3912-007	20×12×120
	3	0.83	227	0.12	48240	67.5	43	43.95	"	57.3	ГAM6-115-8	60	7-85	"	85	3912-008	24×14×140
	4	0.845	225	0.14	56280	68	50.75	51.8	"	67.4	ГAM6-116-8	70	"	"	"	3912-008	"
	5	0.85	226	0.16	64320	67.5	58.6	59.8	"	77.8	ГAM6-117-8	80	7-85	"	85	3912-008	"
	6	0.85	226	0.18	72360	67	66.5	67.9	"	88.2	ГAM6-125-8	95	7-85×90	"	90	3912-009	"
	7	0.835	222	0.20	80400	64	76	77.5	"	100.7	ГAM6-126-8	110	"	"	"	"	"
	8	0.80	213	0.22	88440	61	84	85.8	30	111.5	ГAM6-126-8	110	7-85×90	85	90	3912-009	24×14×140
580	1	0.77	129	0.08	25600	63	14.27	14.55	30	18.9	ГAM6-115-10	45	7-85	85	85	3912-008	24×14×140
	2	0.805	135	0.10	32000	66	17.85	18.2	"	23.7	"	45	"	"	"	"	"
	3	0.83	139	0.12	38400	67.5	21.54	22	"	28.6	"	45	"	"	"	"	"
	4	0.845	142	0.14	44800	68	25.5	26	"	33.8	"	45	"	"	"	"	"
	5	0.85	143	0.16	51200	67.5	29.55	30.2	"	39.3	"	45	"	"	"	"	"
	6	0.85	143	0.18	57600	67	33.5	34.2	"	44.5	ГAM6-115-10	45	"	"	"	"	"
	7	0.835	140	0.20	64000	64	38.1	38.9	"	50.6	ГAM6-116-10	55	"	"	"	"	"
	8	0.80	134	0.22	70400	61	42.1	43	30	55.9	ГAM6-116-10	55	7-85	85	85	3912-008	24×14×140

9-37-1 #18

730	1	0.77	276	0.08	50400	63	60.2	61.4	30	79.9	ГAM6-117-8	80	8-120×85	120	85	3912-008	24×14×140
	2	0.805	288	0.10	63000	66	75	76.5	"	99.5	ГAM6-126-8	110	8-120×90	"	90	3912-009	"
	3	0.83	298	0.12	76600	67.5	91	92.8	"	120.6	ГAM6-127-8	130	"	"	90	"	"
	4	0.845	303	0.14	88200	68	107	109.2	"	142	ГAM6-128-8	155	8-120×90	"	90	3912-009	24×14×140
	5	0.85	305	0.16	100800	67.5	124	126.5	"	164.5	ДАМ6-136-8	180	8-120×100	"	100	3912-010	28×16×180
	6	0.85	305	0.18	113400	67	140.5	143.5	"	186.5	ДАМ6-136-8	180	"	"	100	3912-010	"
	7	0.835	300	0.20	126000	64	161	164	"	215	ДАМ6-137-8	210	"	"	100	3912-010	"
	8	0.80	287	0.22	138600	61	177.5	181	30	235.5	ДАМ6-138-8	245	8-120×100	120	100	3912-010	28×16×180
580	1	0.77	175	0.08	40080	63	30.35	31	30	40.3	ГAM6-115-10	45	8-120×85	120	85	3912-008	24×14×140
	2	0.805	182	0.10	50100	66	37.6	38.4	"	49.9	ГAM6-116-10	55	"	"	"	"	"
	3	0.83	188	0.12	60120	67.5	45.6	46.6	"	60.6	ГAM6-117-10	65	8-120×85	"	85	3912-008	"
	4	0.845	191	0.14	70140	68	53.65	54.8	"	71.3	ГAM6-125-10	80	8-120×90	"	90	3912-009	"
	5	0.85	193	0.16	80160	67.5	62.4	63.7	"	82.8	ГAM6-126-10	95	"	"	"	"	"
	6	0.85	193	0.18	90180	67	70.7	72.2	"	94.0	ГAM6-126-10	95	"	"	"	"	"
	7	0.835	189	0.20	100200	64	80.6	82.2	"	106.8	ГAM6-127-10	115	"	"	"	"	"
	8	0.80	181	0.22	110220	61	89.1	91	30	118.3	ГAM6-127-10	115	8-120×90	120	90	3912-009	24×14×140

9-37-1 #20

730	1	0.77	341	0.08	69200	63	102	104	30	135.3	ГAM6-127-8	130	8-120-90	120	90	3912-009	24×14×140
	2	0.80	357	0.10	86500	66	127.5	130	"	169	ДАМ6-136-8	180	8-120-100	"	100	3912-010	28×16×180
	3	0.83	368	0.12	102300	67.5	154	157.2	"	204.5	ДАМ6-137-8	210	"	"	100	"	"
	4	0.845	375	0.14	121100	68	182	185.5	"	241	ДАМ6-138-8	245	8-120-100	"	100	2912-010	28×16×180
	5	0.85	377	0.16	138400	67.5	210	215	"	380	ДАМ6-148-8	310	9-120-110	"	110	2912-011	32×18×180
	6	0.85	377	0.18	155700	67	239	243.5	"	317	ДАМ6-1410-8	370	9-120-110	"	"	"	"
	7	0.835	370	0.20	173000	64	273	278	"	361	ДАМ6-1410-8	370	9-120-110	"	110	"	"
	8	0.80	355	0.22	190300	61	301	308	30	400	ДАМ6-157-8	440	9-120-120	120	120	3912-011	32×18×180
580	1	0.77	216	0.08	54960	63	51.25	52.3	30	68	ГAM6-125-10	80	8-120×90	120	90	3912-009	24×14×140
	2	0.805	225	0.10	68700	66	63.8	65.5	"	84.8	ГAM6-126-10	95	"	"	"	3912-009	"
	3	0.83	232	0.12	82440	67.5	77.2	78.8	"	102.5	ГAM6-127-10	115	"	"	"	"	"
	4	0.845	237	0.14	96180	68	91.3	93.2	"	121.2	ГAM6-128-10	130	8-120×90	"	90	3912-009	24×14×140
	5	0.85	238	0.16	109920	67.5	105.5	107.6	"	140	ГAM6-137-10	155	8-120×100	"	100	3912-010	28×16×180
	6	0.85	238	0.18	123660	67	119.5	122	"	158.6	ГAM6-137-10	155	8-120×100	"	"	"	"
	7	0.835	234	0.20	137400	64	137	139.6	"	181.5	ГAM6-138-10	180	8-120×100	"	100	3912-010	28×16×180
	8	0.80	224	0.22	151140	61	151	154.3	30	200.8	ДАМ6-147-10	200	8-120×110	120	110	3912-011	32×18×180

鍋爐引風機聯軸器傳動性能與選用件對照表

9-37-2 #13 1/2

轉速 轉/分	序 號	壓力 係數 H	風壓 公厘 水柱	流量 係數 Q	風量 立方 公尺/時	空氣 效率	空氣 動力 (仟瓦)	軸動力 (仟瓦)	加 動力 %	採用 動力 (仟瓦)	電 動 機		聯 軸 器 (1套)			底腳墊板部 (4套) 代 號	電動機用 扇2205 規 格	
											型 號	動 力 (仟瓦)	代 號 (扇2508)	軸 孔 規 格 通風機軸 電機軸	代 號			
960	1	0.83	290.0	0.8	5580	0.61	72	73.5	30	95.5	JC116-6	65	7-90×85	90	85	3912-008	24×14×140	
	2	0.87	304.0	1.0	6980	0.65	89	91	"	118	JC117-6	115	7-90×85	"	85	3912-008	"	
	3	0.89	310.0	1.2	8380	0.67	105.6	108	"	140	JC126-6	155	7-90	"	90	3912-009	"	
	4	0.90	314.0	1.4	9760	0.68	122.6	125.3	"	163	JC127-6	185	7-90	"	"	"	"	
	5	0.885	308.0	1.6	11160	0.675	139	142	"	185	JC127-6	185	7-90	"	"	"	"	
	6	0.87	304.0	1.8	12550	0.67	155.3	158.6	"	206	JC128-6	215	8-90	"	90	3912-009	24×14×140	
	7	0.85	296.0	2.0	13960	0.65	174	177.5	"	231	JS136-6	240	8-90×100	"	100	3912-010	28×16×180	
	8	0.82	286.0	2.2	15350	0.63	190	194	"	252	JS136-6	240	8-90×100	"	100	3912-010	28×16×180	
730	1	0.83	1670.0	0.8	42400	0.61	31.7	32.4	"	42	JO 93-8	55	7-90×75	90	75	3912-007	20×12×120	
	2	0.87	1750.0	1.0	53000	0.65	38.8	39.7	"	51.6	JO 93-8	55	7-90×75	"	75	3912-007	20×12×120	
	3	0.89	1790.0	1.2	63600	0.67	46.4	47.3	"	61.5	JC115-8	60	7-90×85	"	85	3912-008	24×14×140	
	4	0.90	1810.0	1.4	74200	0.68	53.8	55	"	71.5	JC116-8	70	7-90×85	"	85	3912-008	"	
	5	0.885	1780.0	1.6	84800	0.675	61	62.3	"	81	JC117-8	80	7-90×85	"	85	3912-008	"	
	6	0.87	1750.0	1.8	95500	0.67	70	71.5	"	93	JC125-8	65	7-90	"	90	3912-009	"	
	7	0.85	1710.0	2.0	106000	0.65	76	77.5	"	101	JC125-8	95	7-90	"	90	3912-009	"	
	8	0.82	1650.0	2.2	116500	0.63	83	84.8	"	110	JC126-8	110	7-90	"	90	3912-009	"	
580	1	0.83	1060.0	0.8	33700	0.61	15.9	16.3	30	21.2	JC115-10	45	7-90×85	90	85	3912-008	"	
	2	0.87	1110.0	1.0	42200	0.65	19.6	20	"	26	"	"	"	"	"	"	"	
	3	0.89	1130.0	1.2	50500	0.67	23.4	23.8	"	31	"	"	"	"	"	"	"	
	4	0.90	1150.0	1.4	59000	0.68	27.2	27.7	"	36	"	"	"	"	"	"	"	
	5	0.885	1130.0	1.6	67500	0.675	30.8	31.4	"	40.8	"	"	"	"	"	"	"	
	6	0.87	1110.0	1.8	75800	0.67	34.3	35	"	45.5	JC115-10	45	"	"	"	"	"	"
	7	0.85	1080.0	2.0	84400	0.65	38.5	39.4	"	51.2	JC116-10	55	"	"	"	"	"	"
	8	0.82	1050.0	2.2	92600	0.63	42.1	43	"	55.8	JC116-10	55	7-90×85	"	85	3912-008	24×14×140	

9-37-2 #15 1/2

730	1	0.83	2200.0	0.8	64300	0.61	63.5	64.8	30	84.2	JO125-8	95	7-90	90	90	3912-009	24×14×140	
	2	0.87	2300.0	1.0	80500	0.65	78.2	80	"	104	JC126-8	110	"	"	"	"	"	"
	3	0.89	2350.0	1.2	96500	0.67	93	95	"	123.3	JC127-8	130	7-90	"	"	"	"	"
	4	0.90	2400.0	1.4	112500	0.68	108.2	110.6	"	143	JC128-8	155	8-90	"	"	"	"	"
	5	0.885	2350.0	1.6	129000	0.675	123	125.5	"	163	JC128-8	155	8-90	"	90	3912-009	24×14×140	
	6	0.87	2300.0	1.8	145000	0.67	137	140	"	182	JS136-8	180	8-90×100	"	100	3912-010	28×16×180	
	7	0.85	2250.0	2.0	161000	0.65	152.5	156	"	203	JC137-8	210	"	"	"	"	"	"
	8	0.82	2180.0	2.2	177000	0.63	167	170	"	222	JS138-8	245	8-90×100	"	100	3912-010	28×16×180	
580	1	0.83	1400.0	0.8	51200	0.61	32	32.4	30	42.4	JC115-10	45	7-90×85	90	85	3912-008	24×14×140	
	2	0.87	1460.0	1.0	64000	0.65	39.2	40	"	52	JC116-10	55	"	"	"	"	"	"
	3	0.89	1500.0	1.2	76800	0.67	46.9	47.8	"	62.2	JC117-10	65	7-90×85	"	85	3912-008	"	
	4	0.90	1510.0	1.4	89500	0.68	54.2	55.4	"	72	JC125-10	80	7-90	"	90	3912-009	"	
	5	0.885	1480.0	1.6	102000	0.675	61.6	63	"	81.8	JC125-10	80	"	"	"	"	"	"
	6	0.87	1460.0	1.8	115000	0.67	68.5	70	"	91	JC126-10	95	"	"	"	"	"	"
	7	0.85	1430.0	2.0	128000	0.65	76.6	78.4	"	102	JC127-10	115	"	"	"	"	"	"
	8	0.82	1380.0	2.2	140500	0.63	85.6	85.6	"	111.5	JC127-10	115	7-90	90	90	3912-009	24×14×140	

9-37-2- #18

730	1	0.83	2980.0	0.8	100800	0.61	134.1	137	30	178.1	JSQ147-8	260	8-120×110	120	110	3912-012	32×18×180
	2	0.87	3130.0	1.0	126000	0.65	165.1	168.5	"	219	JSQ147-8	260	8-120×110	120	110	"	"
	3	0.89	3200.0	1.2	151200	0.67	196.8	200.4	"	260.5	JSQ147-8	260	8-120×110	120	110	"	"
	4	0.90	3240.0	1.4	176400	0.68	229	233.8	"	303.8	JSQ148-8	310	9-120×110	120	110	"	"
	5	0.885	3180.0	1.6	201600	0.675	258	263.8	"	342.4	JSQ1410-8	370	9-120×110	120	110	"	"
	6	0.87	3130.0	1.8	226800	0.67	288.6	295	"	383.5	JSQ1410-8	370	9-120×120	120	120	"	"
	7	0.85	3060.0	2.0	252000	0.65	323	330	"	428	JSQ157-8	440	9-120×120	120	120	"	"
	8	0.82	2950.0	2.2	277200	0.63	353	361	"	468	JSQ157-8	440	9-120×120	120	120	3912-012	32×18×180
580	1	0.83	1880.0	0.8	80000	0.61	67.2	68.6	30	89.1	JSQ147-10	200	8-120×110	120	110	3912-012	32×18×180
	2	0.87	1970.0	1.0	100000	0.65	82.6	84.3	"	109.6	JSQ147-10	200	"	120	110	"	"
	3	0.89	2020.0	1.2	120000	0.67	98.5	100.5	"	130.6	JSQ147-10	200	"	120	110	"	"
	4	0.90	2040.0	1.4	140000	0.68	114.3	116.8	"	151.8	JSQ147-10	200	"	120	110	"	"
	5	0.885	2010.0	1.6	160000	0.675	129.5	132.1	"	172	JSQ147-10	200	"	120	110	"	"
	6	0.87	1970.0	1.8	180000	0.67	144	147.0	"	191	JSQ147-10	200	"	120	110	"	"
	7	0.85	1930.0	2.0	200000	0.65	161.8	165.1	"	214.8	JSQ148-10	230	8-120×110	120	110	3912-012	"
	8	0.82	1860.0	2.2	220000	0.63	176.8	180.5	"	234.4	JSQ148-10	230	9-120×110	120	110	"	32×18×180
480	1	0.83	1290.0	0.8	56250	0.61	38	38.8	30	50.6	JSQ147-12	140	8-120×110	120	110	3912-012	32×18×180
	2	0.87	1350.0	1.0	82820	0.65	46.3	47.3	"	61.4	JSQ147-12	140	"	120	110	"	"
	3	0.89	1380.0	1.2	99890	0.67	55.6	56.8	"	72.5	JSQ147-12	140	"	120	110	"	"
	4	0.90	1400.0	1.4	116000	0.69	65.1	66.4	"	86.3	JSQ147-12	140	"	120	110	"	"
	5	0.885	1380.0	1.6	132500	0.675	73.8	75.4	"	98	JSQ147-12	140	"	120	110	"	"
	6	0.87	1350.0	1.8	149100	0.67	81.8	83.5	"	108.5	JSQ147-12	140	"	120	110	"	"
	7	0.85	1320.0	2.0	165600	0.65	91.6	93.4	"	121.5	JSQ147-12	140	"	120	110	"	"
	8	0.82	1270.0	2.2	182200	0.63	100	102.1	"	132.7	JSQ147-12	140	8-120×110	120	110	3912-012	32×18×180

鍋爐引風機聯軸器傳動性能與選用件對照表

9-37-2- #20

轉速 轉/分	序 號	壓力 係數 H	風壓 公厘 水柱	流量 係數 Q	風量 立方 公尺/時	空氣 效率	空氣 動力 (仟瓦)	軸動力 (仟瓦)	加 動力 %	採用 動力 (仟瓦)	電 動 機		聯 軸 器 (1套)				
											型 號	動 力 (仟瓦)	代 號 (屬2508)	軸 孔 規 格 通風機動電機動	代 號	底 脚 電 格 部 (4套)	電 動 機 用 腳 屬2205
780	1	0.83	368	0.08	138200	0.61	227	232	30	301.6	JSQ148 -8	310	9-120×110	120	110	3912-012	32×18×180
	2	0.87	386	0.10	172800	0.65	279.8	285.4	"	371	JSQ1410-8	370	9-120×110	120	110	"	"
	3	0.89	395	0.12	207400	0.67	333	340	"	442	JSQ157 -8	440	9-120×120	120	120	"	"
	4	0.90	399	0.14	242000	0.68	386.7	395	"	513.6	JSQ158 -8	500	9-120×120	120	120	"	"
	5	0.885	393	0.16	276600	0.675	439.0	448	"	582.2	JSQ1510-8	625	9-120×120	120	120	"	"
	6	0.87	386	0.18	311200	0.67	488	498	"	648	JSQ1510-8	625	10-120×120	120	120	3912-012	23×18×180
	7	0.85	377	0.20	345800	0.65	546	558	"	725	JZ140/29-8	760	10-120×140	120	140	"	36×20×200
	8	0.82	364	0.22	380400	0.63	598.5	611.5	"	794	JZ140/29-8	750	10-120×140	120	140	"	36×20×200
580	1	0.83	232	0.08	109800	0.61	113.6	115.8	30	150.5	JSQ147 -10	200	9-120×110	120	110	3912-012	32×18×180
	2	0.87	244	0.10	137200	0.65	140.4	143.1	"	186	JSQ147 -10	200	9-120×110	120	110	"	"
	3	0.89	249	0.12	164800	0.67	166.9	170.2	"	221.4	JSQ148 -10	230	9-120×110	120	110	"	"
	4	0.90	252	0.14	192300	0.68	194.1	198.1	"	257.4	JSQ1410-10	280	9-120×110	120	110	"	"
	5	0.885	248	0.16	219800	0.675	219.8	224	"	291.2	JSQ1410-10	280	9-120×120	120	120	"	"
	6	0.87	244	0.18	247200	0.67	245	250	"	325	JSQ158 -10	350	9-120×120	120	120	"	"
	7	0.85	238	0.20	274400	0.65	273.8	279.6	"	363.2	JSQ158 -10	350	9-120×120	120	120	"	"
	8	0.82	229	0.22	302100	0.63	299	305	"	396.8	JSQ1510-10	430	9-120×120	120	120	3912-012	32×18×180
480	1	0.83	159	0.08	90800	0.61	64.5	65.8	30	85.6	JSQ147 -12	140	8-120×110	120	110	3912-012	32×18×180
	2	0.87	167	0.10	113500	0.65	79.4	81	"	105.3	JSQ147 -12	140	8-120×110	120	110	"	"
	3	0.89	171	0.12	136200	0.67	94.7	96.6	"	125.7	JSQ147 -12	140	8-120×110	120	110	"	"
	4	0.90	173	0.14	158900	0.68	110	112.3	"	146	JSQ147 -12	140	8-120×110	120	110	"	"
	5	0.885	170	0.16	181800	0.675	124.7	127.3	"	165.5	JSQ148 -12	165	8-120×110	120	110	"	"
	6	0.87	167	0.18	204300	0.67	139	141.8	"	184.4	JSQ1410-12	210	9-120×110	120	110	"	"
	7	0.85	163	0.20	227100	0.65	155	158.2	"	206	JSQ1410-12	210	9-120×110	120	110	"	"
	8	0.82	157	0.22	249900	0.63	169.5	173.1	"	224.9	JSQ158 -12	260	9-120×120	120	120	3912-012	32×18×180

9-37-2-#21 1/2

780	1	0.83	426	0.08	171800	0.61	327	332	30	434	JSQ157 -8	440	9-130×120	130	120	3912-012	32×18×180
	2	0.87	446	0.10	214800	0.65	402	411	"	534	JSQ1510 -8	625	9-130×120	130	120	3912-012	32×18×180
	3	0.89	456	0.12	257800	0.67	478	483	"	634	JSQ1510 -8	625	9-130×120	130	120	3912-012	32×18×180
	4	0.90	461	0.14	300700	0.68	556	567	"	737	TZ140/29-1	750	10-130×140	130	140	"	36×20×200
	5	0.885	454	0.16	343800	0.675	629	642	"	835	TZ140/34-8	900	10-130×150	130	150	"	40×22×220
	6	0.87	446	0.18	387000	0.67	701	715	"	929	TZ140/34-8	900	10-130×150	130	150	"	"
	7	0.85	436	0.20	429600	0.65	784	800	"	1041	TZ140/39-8	1050	10-130×150	130	150	"	"
	8	0.82	420	0.22	478000	0.63	858	876	"	1050	TZ140/39-8	1050	10-130×150	130	150	"	40×22×220
580	1	0.83	269	0.08	136600	0.61	164	167.5	30	213	JSQ148 -10	230	9-130×110	130	110	3912-012	32×18×180
	2	0.87	282	0.10	170600	0.65	201.5	205.5	"	267	JSQ1410-10	280	9-130×110	130	110	"	"
	3	0.89	288	0.12	205000	0.67	240	245	"	318	JSQ158 -10	350	9-130×120	130	120	"	"
	4	0.90	291	0.14	249000	0.68	290	296	"	386	JSQ1510-10	430	9-130×120	130	120	"	"
	5	0.885	286	0.16	273200	0.675	315	322	"	418	JSQ1510-10	430	9-130×120	130	120	"	"
	6	0.87	282	0.18	307500	0.67	352	360	"	468	JSQ1512-10	520	9-130×120	130	120	"	"
	7	0.85	275	0.20	341200	0.65	393	401	"	521	JSQ1512-10	520	9-130×120	130	120	3912-012	32×18×180
	8	0.82	265	0.22	376000	0.63	431	439	"	571	TZ140/29-10	625	10-130×140	130	140	"	36×20×200
480	1	0.83	184	0.08	113000	0.61	92.7	94.7	30	123	JSQ147 -12	140	9-130×110	130	110	3912-012	32×18×180
	2	0.87	193	0.10	141400	0.65	114	117	"	152	JSQ148 -12	165	9-130×110	130	110	"	"
	3	0.89	197	0.12	169800	0.67	136	139	"	181	JSQ1410-12	210	9-130×110	130	110	"	"
	4	0.90	199	0.14	198800	0.68	159	162	"	210	JSQ1410-12	210	9-130×110	130	110	"	"
	5	0.885	196	0.16	226000	0.675	179	183	"	233	JSQ158 -12	260	9-130×120	130	120	"	"
	6	0.87	193	0.18	254500	0.67	200	204	"	266	JSQ158 -12	260	9-130×120	130	120	"	"
	7	0.85	188	0.20	282800	0.65	223	228	"	296	JSQ1510-12	320	9-130×120	130	120	"	"
	8	0.82	182	0.22	311000	0.63	245	250	"	325	JSQ1510-12	320	9-130×120	130	120	3912-012	32×18×180

鍋爐鼓引風机性能与选用件对照表說明

1. 本表供本厂銷售、計劃部門使用，並可作設計單位選用風机时之參考。
2. 本表所列者為9-37鍋爐鼓風机，9-37-1型鍋爐引風机，9-37-2 鍋爐引風机（双吸入）系列產品。
3. 表中性能係試制性能，試制后如有修改，不另通知，由本厂設計部門另發新表，个别用戶則不發。
4. 本表只列出風机之空气性能及选配电机，其他为外形尺寸，选择曲綫及特性曲綫等可參看風机樣本。
5. 表中每一轉速的性能是將最高效率90%效率範圍內的性能分为八個性能点(按風量等分)，超出本表中所列的性能，本厂拒絕接受訂貨。
6. 風机出厂檢驗性能風压允許按本表所列數值低10%。
7. 表中鼓風机（9-37）性能按20°C，大气压力760公厘水銀柱时的空气介質計算（ $\rho=1.2$ 公斤/公尺³）。引風机（9-37-1、9-37-2）性能按200°C，大气压力760公厘水銀柱时的空气介質計算（ $\rho=0.745$ 公斤/公尺³）。
8. 如風机使用条件与第7項情况不符时，風机性能应按下列公式進行換算：

$$(1) \text{ 鼓風机: 風压 } H=H_1 \cdot \frac{\rho}{1.2} = H_1 \cdot \frac{B}{760} \cdot \frac{273+t}{273+t}$$

$$\text{風量 } Q=Q_1$$

$$\text{空气軸动力 } N=N_1 \cdot \frac{\rho}{1.2} = N_1 \cdot \frac{B}{760} \cdot \frac{273+20}{273+t}$$

$$(2) \text{ 引風机: 風压 } H=H_1 \cdot \frac{\rho}{0.745} = H_1 \cdot \frac{B}{760} \cdot \frac{273+200}{273+t}$$

$$\text{風量 } Q=Q_1$$

$$\text{空气軸动力 } N=N_1 \cdot \frac{\rho}{0.745} = N_1 \cdot \frac{B}{760} \cdot \frac{273+200}{273+t}$$

- 式中：
- H_1 —係從表中所查出之風压（公厘水柱）
 - Q_1 —係從表中所查出之風量（公尺³/时）
 - N_1 —係從表中所查出之空气軸动力（仟瓦）
 - B —使用地方之大气压力（公厘水銀柱）
 - t —使用时所輸送之空气或煙气温度（°C）
 - ρ —所輸送气体重度（公斤/公尺³）
 - H —風机在使用条件下所產生之压力（公厘水柱）
 - N —風机在使用条件下之空气軸动力（仟瓦）

9. 表中： 空气軸动力 = $\frac{\text{風量} \times \text{風压}}{102 \times \eta \times 3600}$ （仟瓦）

$$\text{軸动力} = \frac{\text{空气軸动力}}{0.98} \text{（仟瓦）}$$

$$\eta \text{—風机空气效率} \quad 0.98 \text{—風机傳动机構机械效率}$$

$$\text{採用軸动力} = \text{軸动力} \times K$$

係數K为电机容量儲备係數按下表选取

軸 动 力 仟 瓦	对于鼓風机	对于引風机
0.5以下	1.50	
0.51—1.0	1.40	
1.01—2.0	1.30	
2.01—5.0	1.20	1.30
5以上	1.15	1.30

10. 本表中全部选用三相交流感应电动机 AO、ГAM、ДAM、DAMCO（國產新編型号为JO、JC、JS、JSQ型），有个別容量太大的电机則选用了MC（國產TZ型）全期电动机。
11. 表中电动机盡量选用低压（220—380伏）电机、如須选用高压电机时（3000伏以上），电机容量按表中採用动力选取。
12. 表中所选用的电机由于电机容量級差太大，难免有容量选得過大的地方。
13. 选用高压电动机所需之起動設備及其他附屬电气設備等，本厂不供給，但可在訂貨时提出与銷售部門協商代為訂購。
14. 本厂所產風机一般均帶电动机，不帶也可以，但均須在簽訂合全时註明。
15. 設計單位可根据本表选用电机及樣本外形尺寸設計風机基礎圖。
16. 訂貨时須註明下列各項：
風机型号、机号、轉速、風压、風量、使用温度、輸送何種气体，电机型号（包括电机容量、轉速、电压等）。
17. 如有不清楚之处可向本厂銷售部門查詢。

