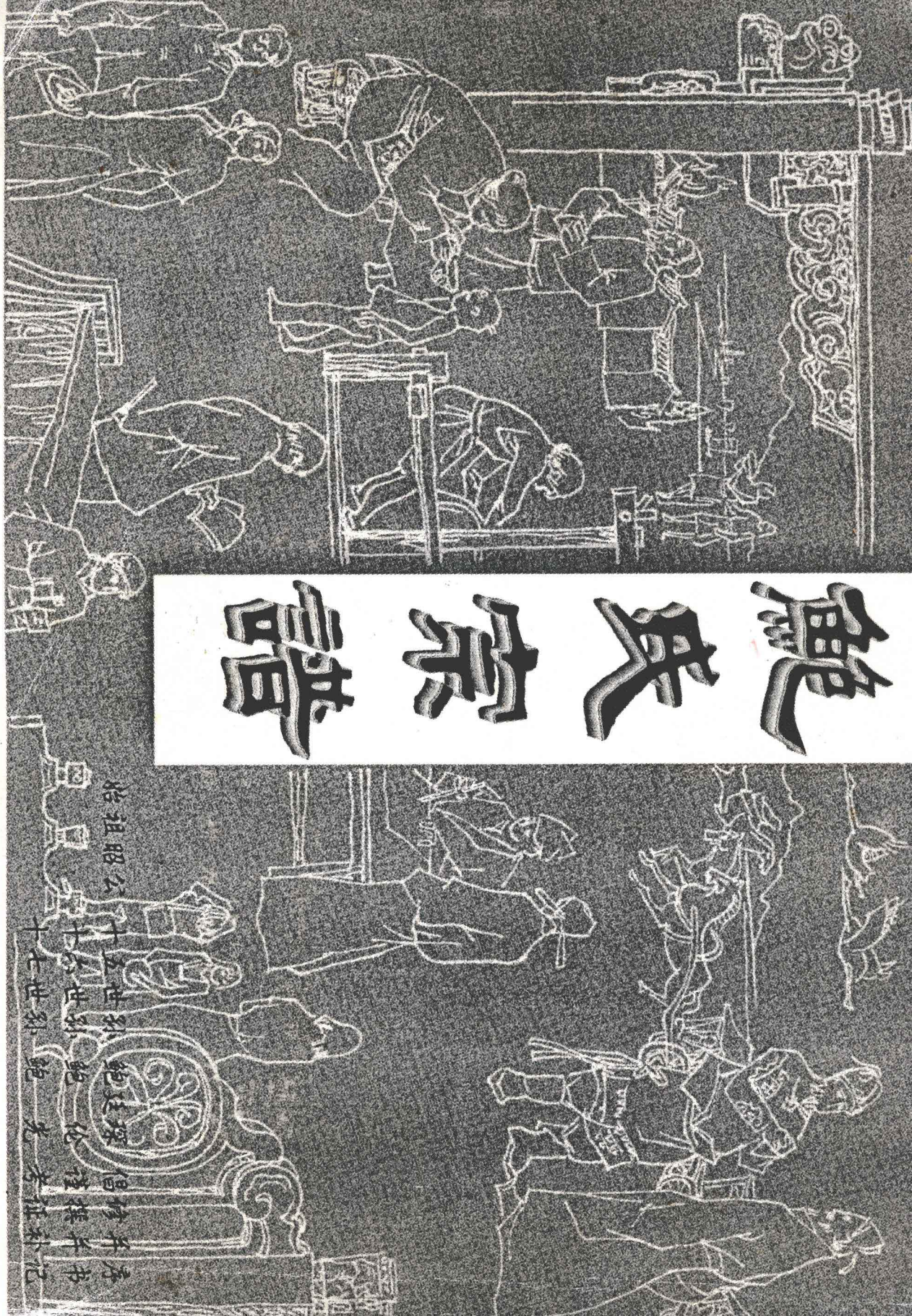


鮑氏宗譜



始祖昭公

十五世孫

鮑廷琛

序書記

十六世孫

鮑廷樞

序書記

十七世孫

鮑廷樞

序書記

1381-1999

目錄

純氏宗譜序	一
纂修宗譜概言	五
凡例	七
朱夫子治家四本	九
立身五要	十一
端介公五箴詩	十二
純氏歷代大宗世系圖	四十七
純氏大宗支派統系考	六十
純氏統宗圖附歷代事畧	六十三
居鶴長支宗支圖附歷代事畧	六十七
居鶴次支宗支圖附歷代事畧	七十一
楊公長支宗支圖附歷代事畧	七十九
珮公長支宗支圖	七十九

珮公第二支宗子圖

珮公第三支宗子圖

璉公長支宗子圖

卅

璉公第一支宗子圖附歷代事畧卅二

璉公第二支宗子圖附歷代事畧卅四

璉公第三支宗子圖附歷代事畧卅六

璉公第四支宗子圖附歷代事畧卅九

璉公第五支宗子圖附歷代事畧卅三

璉公第六支宗子圖附歷代事畧卅九

琛公第一支宗子圖附歷代事畧一〇五

琛公第二支宗子圖附歷代事畧一〇八

琛公第三支宗子圖

一〇八

琴公第一支宗子圖附歷代事畧一〇九

琴公第二支宗子圖附歷代事畧三二

七十九

七十九

瓊公長支宗子圖

續編纂目錄

二二

宗增資料補記

十九

鮑傑公墓碑考證說明

十六

傑公墓碑 誥命碑 彙文

三十

《認祖歸宗》中國百家姓尋根 折抄

三十

鮑品良華略

三十五

記事年表

三十六

玉案山傑公墓碑照

十一

墓碑誥命碑拓片

十三

鶴陽鮑姓家照

十五

尋宗溯源 與遠籍同姓者信手楷剪折

十七

金沙江地區鮑姓分布坡莖示意图

一五

金江良翰公支宗子圖 (十世)

二三

附錄

紫金山墓園

黃龍潭西玉屏墓園

黃龍潭山麓墓園

天池寺側老瑩位墓園

天池寺側新瑩公置墓園

西山廟側九頂山麓新置墓園

西山廟側九頂山麓新瑩位於墓園

補錄

巨甸大業箐祖塋示意圖

二八

〔注〕

黃龍潭、天池寺墓園原底无存

二六

鮑氏宗譜敘

人之生也莫能以獨存必先有家由家而集成國焉蓋家族雖繁且遠而其初固原由於一人之身也一人之身而化為途人其宗族是即途入其父母宗祖也而可乎昔者先王之制禮也以為入治之大莫大於親親於是為之上治祖禰下治子孫旁治昆弟又懼其久而相離而至於相傷也於是立為大宗小宗之法以明其等級序之以昭穆別之以尊卑使世家氏族傳之而不亂雖其歷世之遠而族鄙之義卒不等於途入者有宗法以維之也延及後世禮樂崩壞皆廢古忘本骨肉之懸薄渙然無所統紀雖以巨家大族不數傳而子孫或迷不知其所自出以故有仁人孝子之思者欲崇本厚始莫一

大於立祠祀正宗祧修譜牒吾鮑氏系出似姓
夏禹之後春秋時杞公子有仕齊者食采於鮑
鮑丘河在直隸薊因以命氏支裔漸為蕃昌西
晉時五胡亂華避遷於長江南北者其後入蜀
之忠州鄆都入黔之身豐皆其支派也入滇之
鮑系在明時洪武十四年由南京應天府寧陽
縣竹園村隨沐英國公平南鮑昭立功昌後授
大理衛指揮僉役氏平遠家焉其後鮑漢在明
成化間累立功勲歿於王事勅封昭勇將軍至
今感通寺寂昭菴側古坊古墓猶存在焉繼由
應成公來鶴軍走鶴城之南小教場支裔極為
蕃昌由鶴而麗遷至中甸永北者皆公之後也
至今又三百餘年矣其間凡十三傳家世躬耕
仕宦雖不顯而好學讀經者代不之入數百年

如一時前清末閩族日用豐裕族中長者疊次
提議建立祠祀始終不獲成果氏廿九年乃於
鶴城南買地址一方以備建立祠祀廷琛後裔
孫也文識淺陋然又懼其代遠年淹譜牒失傳
秩序漸亂用特勉為詳實考據以補己丑兵燹
宗譜殘散之闕失錄之以示絕氏之人苟有仁
人孝子者見之崇本厚始聚宗睦族未必不由
乎此也吾絕氏其神明之胄不替矣

大中華民國二十九年

始祖昭公十五世孫廷琛謹撰

鮑氏宗祠 原楹聯篋底

由上黨徙南京緒評鶴
卅祖武祖武祖武祖武
肇歆家承夏國琮謀燕
冀振宗風

前國務總理 農商總長

李根源 撰書

註：鮑姓郡望是上党郡，治所在壺关（今山西長治

市北）今山西省沁水以東地区。

纂修宗譜概言

我鮑氏原籍南京應天府寧陽縣竹園村明洪武十四年世祖昭公從沐英國公征南下曲靖克昆明服大理遂滅元梁平段氏繼以平永昌功實授大理衛指揮因愛榆山川秀麗家焉卒葬感通山子曰傑襲封武騎尉生子三曰漢明成化間以功勅封昭勇將軍第五世應成公於明嘉靖七年佐戎幕隨軍來鶴即家於治城南之小教場第八世弟兄四人長公立業鶴慶次緯公立業中甸三綱公立業麗江四維公立業麗江白沙長支後因世亂亦有避而家於沿金沙江各地者歷世至今雖功名不顯然能代守清白詩書相繼而知名循禮者代不乏人惟宗譜經亂遺失續修者但限於小宗十五世孫

廷琛有感於崇本厚始敦宗睦族之道倡之於
前十六世孫倫復就事徵實而輯成之夫宗功
祖德念先人遺澤之遠克純繼紹在于孫操守
之良雖不期諸顛達必宜行乎正道願我世
子孫每於祀先之際捧讀斯譜當思祖宗之立
身垂教自己應何力體作述清白傳家勤儉治
家和睦齊家讀書起家循禮保家互相勸勉化
誨庶無繼承不墜家聲焉耳倫不肖不足以
彰先人之善惟望我閭族兄弟子侄孜孜通勉
光揚先緒援引扶持念本根株則斯譜纂輯之

本意也

大中華民國三十三年歲甲申

世祖昭公十六世孫 倫謹撰并錄

凡例

一譜帙之修所以崇本厚始而昭雍睦也數世而下子孫幾覩面不相識溯流推源乃一本之親也譜帙之不可闕也

一鮑氏家譜自經亂遺失續修者俱限於小宗幾門戶各分代數淆亂經廷琛倡修倫輯戎望同族及以後子孫隨時修訂補我闕失

一茲譜自世祖昭公歷傳十八世於祖諱孫名側註明第幾世庶無淆亂

一圖譜大宗本末詳列小宗由第九世分為居鶴宗支圖二大支至第十三世就現承繼者

分為宗子圖十七支計揚公後一支珮公後三支璉公後七支琛公後三支琴公後二支瑄公後一支

一歷代事畧及配氏繼承均載於圖後然年久

世繁不易蒐集完善故未悉詳實者俟考補

記之

一歷代事畧均依實記載且刻意從畧以便讀
時記憶

一凡讀斯譜者先讀大宗次及小宗自本湖流

則一望豁然

一凡讀斯譜者須力體先人之善聚一本之觀

為宗族光為子孫法

一數典忘祖為世所羞故子孫雖愚不可不令

識祖宗諱知祖宗訓

一辛未一九零大理市文管所於海東發

現二世祖傑公墓碑(存博物館)對考我族史

供可靠依據 十七世孫可光記

朱夫子治家四本

讀書起家之本

勤儉治家之本

和睦齊家之本

循禮保家之本

五身五要

讀書

存心

安分

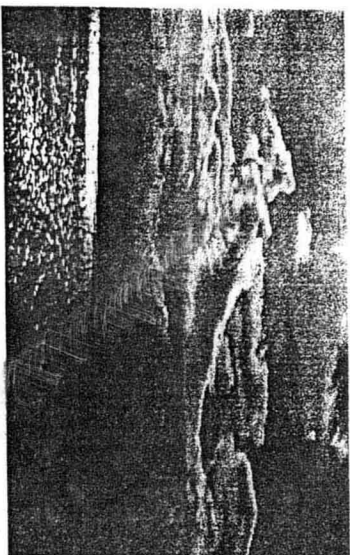
修德

勤儉

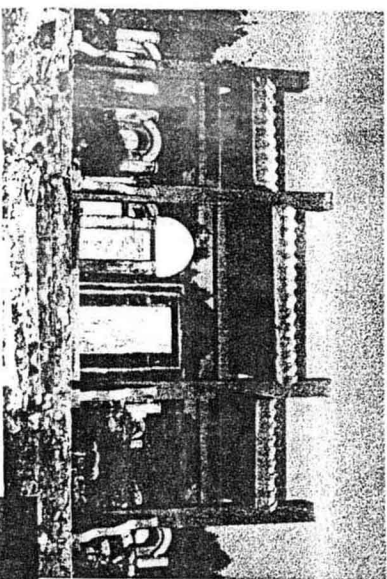
誠精愛親

孝弟忠信
禮義廉恥

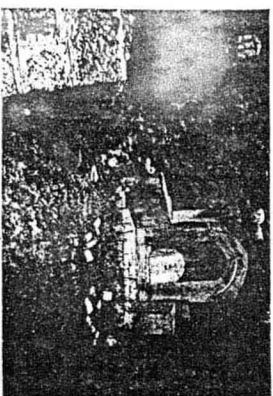
玉案山傑公墓



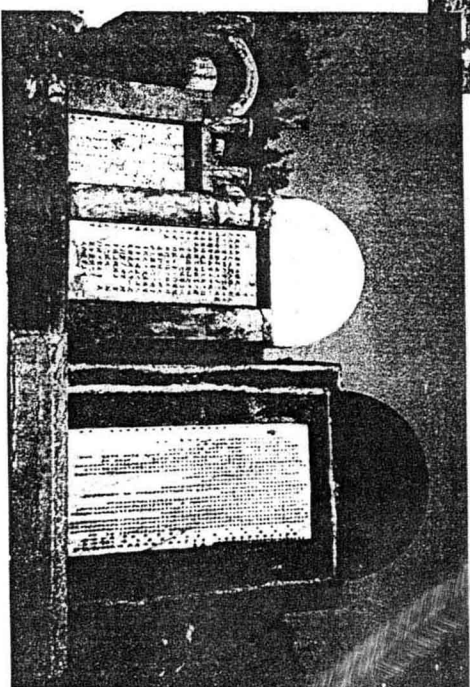
玉案山



墓全景



墓

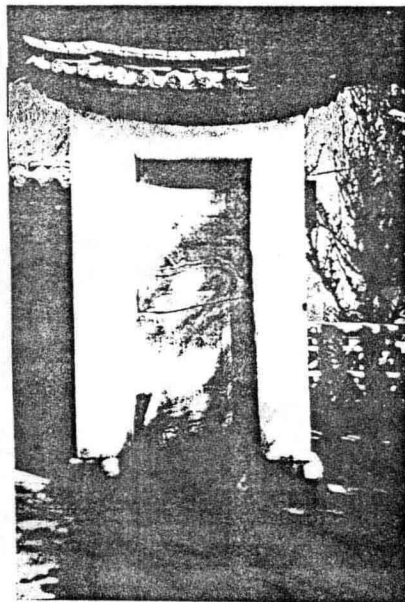


复制碑

墓碑铭



拓片



原碑陈列