

第四冊 榮顯譜

粵東簡氏大同譜

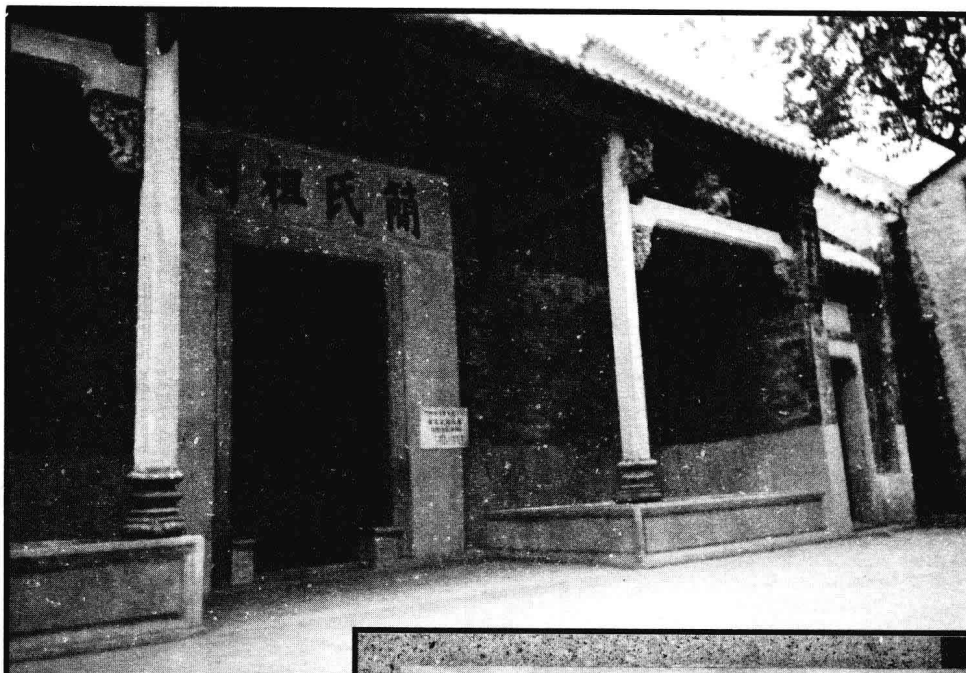
全譜裝  
十二冊

公元二〇〇四年九月

謹按原譜印制于廣州



粵東簡氏大同譜



▲今廣州市太和鎮金釵嶺之簡文會狀元墓，和廣州市盤福路市二十七中學內之簡氏祖祠，乃羊城瑰寶，均已成爲廣州市重點保護文物，并分別銘立雲石標記。

廣州市文物保護單位  
簡文會狀元墓  
(包括簡氏祖祠)

廣州市人民政府  
一九九三年八月九日公布  
一九九四年十一月一日立

●簡公文會，號魁岡，南海黎涌人。南漢乾亨二年（公元 918年）狀元及第，纍官至尚書右丞。公才華超群，性耿不阿，爲官清廉，甚有政聲。南漢乾和年間，公冒死直諫暴君劉晟除暴政，觸怒中宗，被貶謫爲禎州刺史。公被貶后，仍盡心民事，興利除弊，終積勞成疾，死于任上。

●簡氏祖祠之建立，乃繼廣州桂香街簡氏書院暨簡氏十房祠創建（公元1704年）之後，嶺南簡氏宗族崇德、愛禮、敬賢、重教之又一重大舉措，功德無量。祖祠崇祀簡氏始祖周王室使命大夫師甫公，遠祖季漢昭德將軍憲和公，南漢狀元尚書右丞文會公等先祖名賢；又以簡氏家族自治社之名義在祖祠創辦衆賢中學，培育英才，顯揚四方。

●《粵東簡氏大同譜》面世至今，已逾七秩，經歷世代變換、人事變遷，世道變幻及環境變易，現仍完好幸存者寥若晨星，有瀕臨失傳之勢。鑒于此况，衆宗親議印大同譜之意切切。種德如種樹，順德勒竹系旅港宗親鑒江先生慷慨捐資港幣五萬五千元，以助印譜；同宗燦標、揚威、振雄、普權諸昆仲熱誠操辦印譜事宜。僅以此，爲承傳吾宗歷史典籍、弘揚中華民族文化盡綿薄之力。捐資者與操辦者商定：以普權先生1994年復印之譜本爲稿本，委托廣州市天河思龍印刷廠制作PS版印制398套（綫裝，每套13卷，分裝12冊，每套印制費人民幣120元）。印舊如舊，分送粵東各地親房及有關圖書館和文史機構，個人有償取譜。至于印譜后之余款及個人取譜所交款，鑒江先生認捐予屏山簡公佛廟。

● 聯系地址：廣州市番禺區鐘村屏山二村 郵碼：511495

聯系人：簡應秋 電話：020-84777000

13502445749

簡揚威 電話：020-84771109

13794342322



排左起應峰、燦標、揚威、鑒江、應秋。  
左起但仔、振雄、揚威、普權；後  
同譜付印議決會之到會昆仲：前排  
▲二零零四年九月二十六日，大

中華民國十七年  
戊辰春三月發印

粵東簡氏大同譜卷四

榮顯譜

文學 帶頂戴 爵生 獎勵

學業

武學

國學

恩例

冠

文學

以宗序先後為次

簡川糸一

世政良貢生邑庠生

謹按宋史選舉志云凡學皆隸國子監國

子生以京朝七品以上子孫為之初無定

員後以二百人為額太學生以八品以下

子弟若庶人之俊秀者為之及三舍法行

則太學始定置外舍生二千人內舍生三

百人以上舍生百人凡私試孟月經義仲月

論季月策凡公試初場經義次場論策慶

唐曰三言少者專其一二之至元元  
部屬官爲教授員不足取於鄉里宿學有  
道業者由是州郡奉詔興學而士有所勸

矣若猶及也

又按元史選舉志云太宗始取中原中書  
令耶律楚材請用儒術取士從之至元六  
年中書省定學制頒行之命諸路府官子  
弟入學上路二人下路二人府一人州一  
人餘民閒子弟上路三十人下路二十五  
人願充生徒者與免一身雜役至元二十  
四年立國子學而定其制設博士通掌學



事分教三齋生員復設助教同掌學事而  
專守一齋凡讀書必先孝經小學論語孟  
子大學中庸次及詩書禮記周禮春秋易  
博士助教親授句讀音訓以次傳習之元  
貞元年命有司給生員廩廩

又按明史選舉志云洪武二年大建學校  
設儒官定生員名額生員皆專治一經十  
五年頒禁例十二條於天下鐫立臥碑不  
遵者以違制論宣德中定增廣之額初設  
食廩者謂之廩膳生員增廣者謂之增廣  
生員又於額外取附於諸生之末謂之附



補之正統元年始設提學應試之文通謂  
之舉業四書義一道經義一道清初考法  
沿舊制乾隆二十三年定五經通習增五  
言六韻詩

新興系一

世可舒貢見上邑庠生

河宕系一

世成又名書字儒  
明號悅東郡庠生

汾水系一

世瑞源名以字行  
幼名大奴軍籍郡庠生

謹按明洪武八年廣州府設衛所番禺縣  
志稱焉今攷明史選舉志有衛學軍生自  
府之衛所言之則軍籍郡庠生也番禺縣志云乾

隆元年凡廣府各衛所學類併入府學蓋清制裁衛所

甘霖系一

世泗源

見上貢生

邑庠生

新興系二

世明善

名以字行

邑庠生

謹按舊譜未詳明善公生卒之年今以可

舒公在元時推之則明善公其在元歟其

在元明閒歟

南井系二

世上

見上舉人原籍四川巴縣庠生

謹按郡邑庠生不書郡名邑名者以宗支

譜既書其本籍也如復書之則文繁矣非

體也宜省文也其學屬異籍而非本籍者

則書之明其別也

南塘系三 世學士號其慕堂邑庠生

連村系三 世綸號孟輝雲霖邑庠生

勃號雲仲韶邑庠生

新會系三 世友諒貢見上邑庠生

新興系三 世信巽字仲邑庠生

鹽步系三 世聯弟衷字省邑庠生

審地系三 世紹中號致和彰郡庠生

新興系四 世綬貢見上邑廩生

永壽貢見上邑廩生

綬字獻壽郡廩生

鹽步系四 世觀福貢見上邑庠生

鹽步系四

世觀壽

號柏

邑庠生

河宕系四

世武英

號世豪

順德廩生

烏石系四

世書

號日

邑廩生

審地系四

世天策

見上

邑庠生

新興系五

世海

深字源

郡庠生

鹽步系五

世忠

臣字良

郡庠生

河宕系五

世存忠

名似

字百行

邑庠生

士翹

字于

順德廩生

四會系五

世署

莊字嘉

邑增生

君選系五

世雲翔

字崑

邑庠生

烏石系五

世文緒

字銘

邑庠生



文紱字行邑庠生

鬱城系五 世德正貢見上邑庠生

連村系六 世占魁源名允傳 字瑞峯郡庠生

屏山系六 世重章舉見上邑庠生

新會系六 世賢秀名行以南海庠生

番馬系六 世爽貢見上邑廩生

錢岡系六 世竹筭貢見上邑庠生

新興系六 世萃英字國邑廩生

四會系六 世捷元名行以邑庠生

綸字其邑廩生

紱字其邑庠生

聯 見上 邑廩生

載道 佚其 郡庠生

謹按此與新興系九世鄉賢公載道名同

鬱城系六 世聖選 字贊裏 號敬齋 邑庠生

異可 見上 邑增生

而廉 字贊煥 號秋桂 邑庠生

審地系六 世熊奎 又名廣耀 號星影 邑庠生

謹按熊奎據文學採訪冊

韋涌系七 世弘祖 見上 邑庠生

番 馬 系 口口 世重 見上 邑廩生

新會系七 世原勝 見上 邑庠公

鍾相糸七

世啓

字明德 郡庠生

四會糸七

世昭然

仕宦上 邑庠生 萬曆二十年壬辰科鄉試中

式副榜又萬曆三十八年庚戌科中式副

榜

謹按明史崇禎十二年各省鄉試副榜准

貢蓋萬曆時副榜未准貢也

炳然 貢見上 邑廩生

時舉 字名行 邑庠生

鳳新 字榮擢 邑廩生

鳳友 字凌 邑廩生

裕賢 字名行 邑庠生

南塘糸八

世稅聰

名以字行號養心

邑庠生

文興

貢生

邑庠生

簡岸糸八

世禮善

貢生

以禮經補郡庠生旋補廩生

屏山糸八

世式

見上舉人

邑庠生

世崇祐

字天保號滄江

郡庠生

崇賢

字天屏號屏原

郡庠生

新會糸八

世廷宣

貢生

南雄庠生

謹按此用南雄原籍而應考者也

北水糸八

世金書

原名鵬字號遯僊

邑庠生

新興糸八

世居敬

名以字行

邑庠生

直

字用行

號成山

志新

旌表

孝子

廣東

以

經



補邑增生

謹按明制取士以專經清初亦然舊譜於此多未詳今舉一以明其餘爾

林岳糸八 世作猷見上邑庠生

四會糸八 世冰澁字名以邑增生

顏遊號名以淑字府邑庠生

則號字元顏典科邑廩生

顏勳號名以奏字能邑庠生

士雅字名以邑庠生

士業字名以邑廩生

汝交字名以邑庠生