

金大史文集

金
史
紀
年
表

金正希先生文集輯畧目錄卷之二

據實奏報疏

和輯忠勇疏

奉命回奏疏

奏繳辭銜疏

再請罷斥疏

請使朝鮮疏

入臺首疏

入臺再疏

告病第二疏

辭謝起補脩曆疏

辭謝推陞驛傳疏

初聞題叅備陳守禦始末疏

見題叅後據叅陳辯疏

據實奏報疏 巳巳

臣以小臣受 皇上眷顧憂天之心竟夕不寐半月
以來氣血欲盡惟餘孤志耿耿欲前自念生存一日
卽爲 皇上竭心力一日臣之所能惟仗區區朴忠
鼓舞羣策羣力畢歸於忠義一路以爲 君父用而
止自受 簡命事事草創措辦倉惶始臣信申甫實
以甫自造戰車火器所向無前與其一往殺敵之氣
今申甫所募新兵雖務求精壯然給衣裝不十日編
訓未數日旌旗金鼓尚未習也兵部無選鋒見與於

二十五日送新募未給衣裝兵二千於甫甫未收於
二十七日復送臣臣以全師皆烏合難用是用躊躇
又申甫係新立一軍所需器用種種皆旋取旋辦缺
一不可臣日夕拮据移文催督難可得辦臣惶懼不
知所爲臣以文臣請纓自以國家事皆已事雖軍
旅非所當與不敢不勉欲集思廣謀爲皇上效一
臂力至於錢穀會計簿書出入素所未習欲勉不能
覩氛日熾中心如焚日爲國家籌安危大計而
心力苦疲於瑣細伏望勅下戶部委一司官專理

其事伏念臣所不必爲而自請者急 君父之憂也
於力所不能爲欲勉之而終未安者恐悞 君父之
事也總督在甫臣于軍前置將用人等事悉聽甫權
衡務令獨展其才臣區區之心有欲入告 君父而
尚未敢者臣之微能可矢天日惟事 君無欺好賢
不倦能鼓人心之忠義畢效力 國家而已耳勢與
願違日懼殞越伏望 聖鑒臣死不朽

和輯忠勇疏 已已

竊惟遜讓不遑者文臣之態也剛狠不馴者武夫之病也臣見申甫才薦之 皇上 皇上見其才授之專征至若滿桂驍勇能戰臣與大同撫臣張宗衡交因知桂才亦素嘉其人今 皇上授之總理臣私謂兩才當事事必相濟不謂權既並重遂釁起不相下也本月初二夜甫將軍至柳營報稱鄉民驚逃稱有數十騎在鄉擄掠被奇兵出營搜捉當獲一十二人至次日滿桂提稱係彼 丁報到臣臣恐啟覺

傳令釋放訖初六日未時甫大軍出廣寧門據甫初
七日塘報稱本日 數十騎衝突而來將本職塘

報官人藺國祿丁元殺死百姓齊驚本營當時守備
李承勳率家丁齊上復殺死營兵一人衆兵齊上活
捉五人又守備毛養和活捉一人見在營中目下

正在相持等因又報稱本日申時 無數四布
本職外營偶東巷數百騎衝突而來差官看時有

一半中國人一半亂箭射入營中我兵堵截不敢
以神器相加少頃又數十騎從西南來徑衝大營百

姓惶亂衆兵堵截鄉民陳本孝等奮勇斬真首級
一顆衣服一領互納一隻箭七枝刀一把爲此理
合塘報等因又於初八日接申甫揭帖稱所獲人
止欲解入又傳爲文將家丁聞文將者桂部下將也
臣聞此不勝憂惶兩軍不和後每相遇必先相自殺
傷萬一聞之爲所乘爲害匪淺臣欲出爲調和而
二將皆奉便宜以臣忠誠自信頗能感人而權微不
足以服之非皇上攝以大義其氣未易平也又各
援兵新兵諸將多有未調伏望詔令和輯同心協

力以淨 氛惟內順乃能外威臣念之至熟而言之
 未得其便謹據實奏報惟大聖上裁察

臣等謹將所奏事宜以呈伏乞聖鑒

竊臣等聞之燕派乘舟寄到與司於燕派乘舟

聞此下無愛對兩軍不將好與外散為或時以

又聞本國商民亦與燕派乘舟寄到與司於燕派乘舟

臣等謹將所奏事宜以呈伏乞聖鑒

竊臣等聞之燕派乘舟寄到與司於燕派乘舟

臣等謹將所奏事宜以呈伏乞聖鑒

奉命回奏疏

已巳

臣本月初十日接邸報該臣奏爲據報軍情等事奉
聖旨金聲便諭二將務令輯睦圖賊毋得自生猜防
致誤軍機罪責均任新集兵將該部還通行諭飭欽
此欽遵臣自受 皇上簡命日夜念 皇上威德所
以諄諄勉甫者備至今得奉 天明旨更反覆開諭令
一意圖 臣隨歷荒郊馳至滿桂營爲桂慷慨言
事方殷不可以部曲起衆桂亦是臣言然臣此行週
環走二十餘里閱一二營壁執途之難民數人問之

於裏戚然臣聞 不過萬人我不得志於 得爲

施之道而我得自困之病也我兵不下數萬人法安

探 必趨之道諸將各據險列營首尾相應奇正互

用則 難以逞今諸將各統兵數千人不相聯絡費

廩糧則多分以遇敵則又患于少此不善用多者也

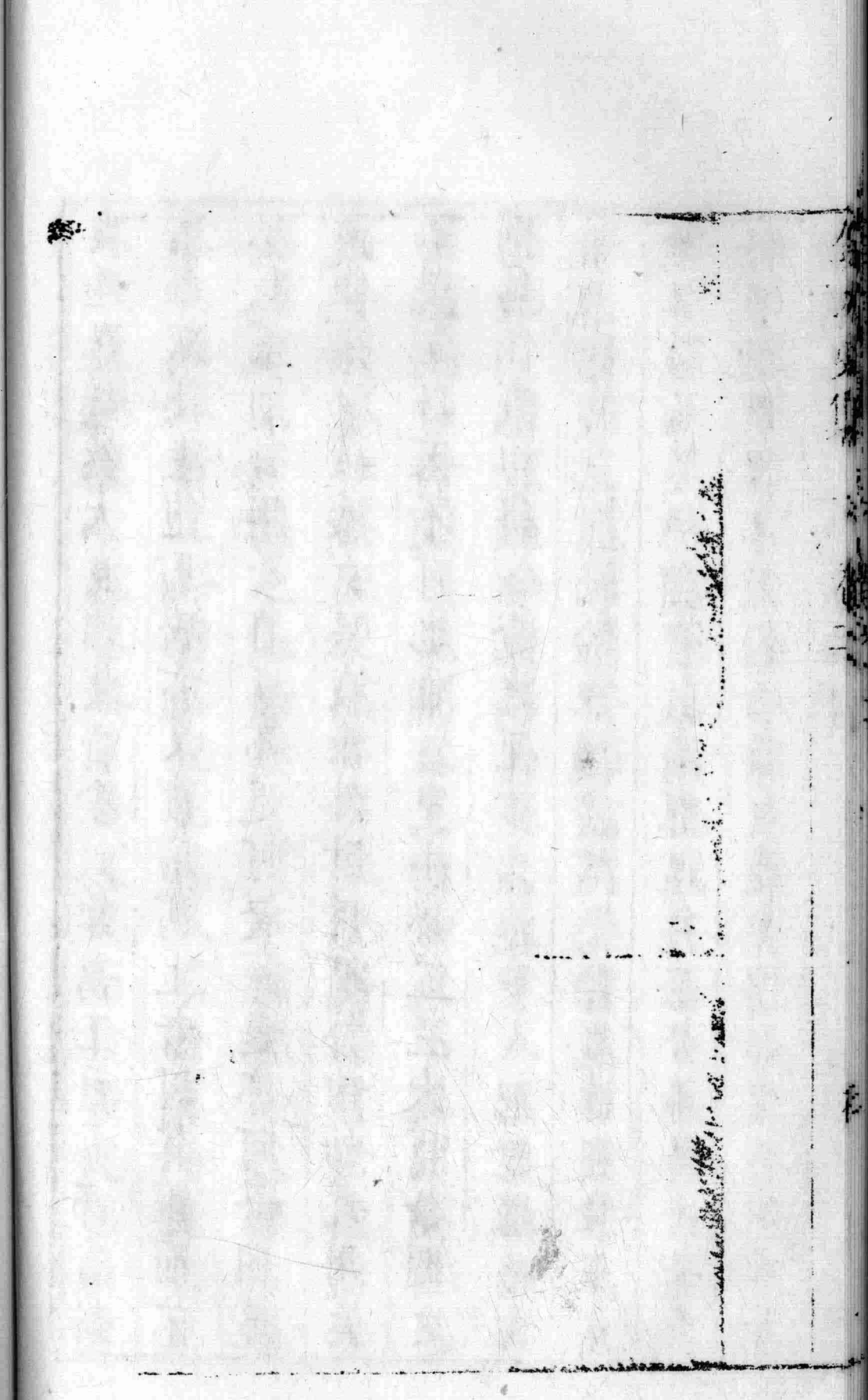
將不得不任其失策然亦有難乎爲將者臣從滿營

歸漏已二下道過施洪謨營宿申甫營見數營人馬

當朔風寒苦之際皆露立枕戈臥不得有騰飽之象

不戰先疲况 以掠刼日飽且樂而我驅此惟弱者

與遇難矣然大兵四集費金錢鉅萬工戶二部告辦
爲艱欲使士飽馬騰亦又難乎爲上者因其難而不
思長策則日困一日 不退可憂 退亦可憂四境
蕭條藩籬破壞兵民疲于外財用竭於內如此用兵
不謂之自困不可也惟 皇上與二三大臣蚤圖之
臣無任激切待 命之至



奏繳辭銜疏

臣自傷才術淺短意願空長值一犯順君父焦

勞妄慕被髮纓冠之義非爲人臣子者可以瞻前顧

後之時遂不度德量力強受一簡任不謂力不從心

勢與願違僅顯一士區區之節竟無一國家分寸之

功臣捫心傷恨痛不欲生不圖復荷一聖恩浩蕩無

涯畧事原心不卽加誅感法外之餘生欲致身而無

地不遑寧處急圖自效而罪過旣彰分不得復受委

任臣滋戰慄不敢煩瀆臣日夜惶愧如坐芒刺一身