

蘇聯公共建築 參考圖集

清華大學建築系編印



蘇聯公共建築參考圖集

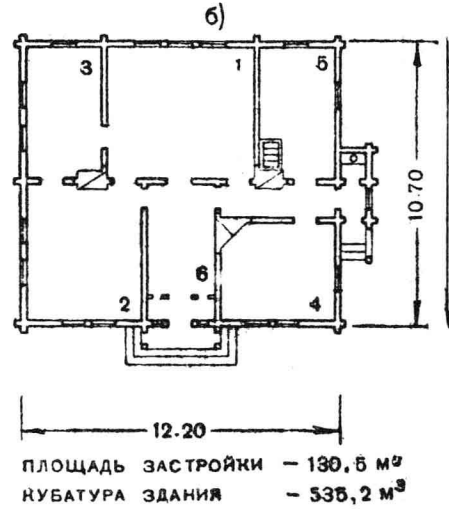
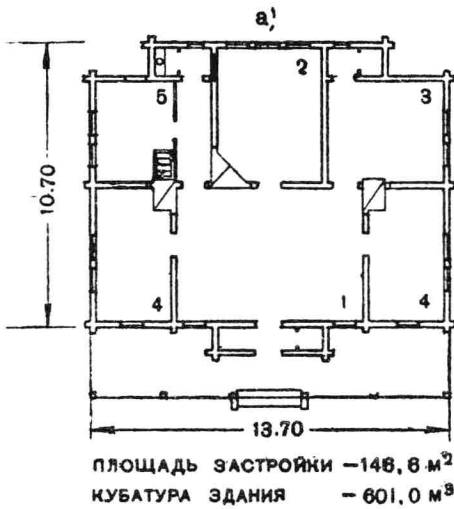
本圖集取材於 **Справочник архитектора, Каталог проектов гражданских зданий (1947年)**, **Каталог типовых проектов гражданских зданий (1948年第二册)**, **Архитектура театра** 等。其中包括：區政府，托兒所，幼兒園，學校，劇場，電影院，俱樂部，文化宮，圖書館，展覽館，醫療設施，商店，食堂，浴室等公共建築的設計圖共 290 個，由於編輯時間倉促，其中的說明文字未及譯成中文，內容的選擇和次序的編排也可能有不當之處。

①

СХЕМЫ ПЛАНОВ ПОСЕЛКОВЫХ СОВЕТОВ НА 5 ШТАТНЫХ ЕДИНИЦ

арх. Капустина А. Т.

АКАДЕМИЯ АРХИТЕКТУРЫ СССР 1945 г.



ЭКСПЛИКАЦИЯ:

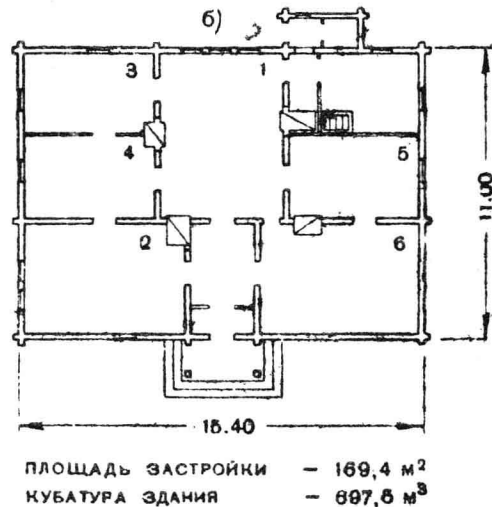
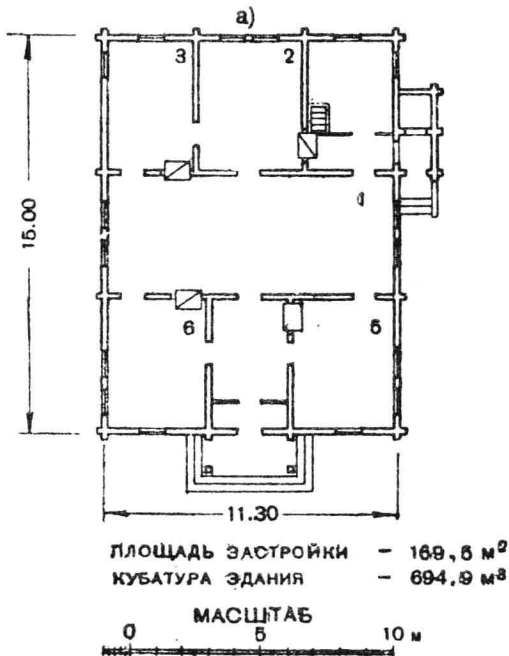
- | | | |
|--------------------------|---------------------------|-----------------|
| 1 - Зал ожидания | 3 - Ответствен. секретарь | 5 - Служебная |
| 2 - Кабинет председателя | 4 - Бухгалтер и инспектор | 6 - Тамбур-сени |

②

СХЕМЫ ПЛАНОВ ПОСЕЛКОВЫХ СОВЕТОВ НА 7-8 ШТАТНЫХ ЕДИНИЦ

арх. Капустина А. Т.

АКАДЕМИЯ АРХИТЕКТУРЫ СССР 1945 г.

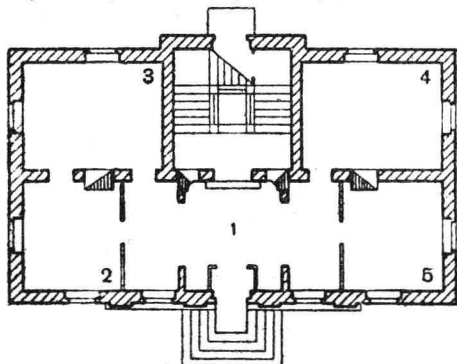


ЭКСПЛИКАЦИЯ:

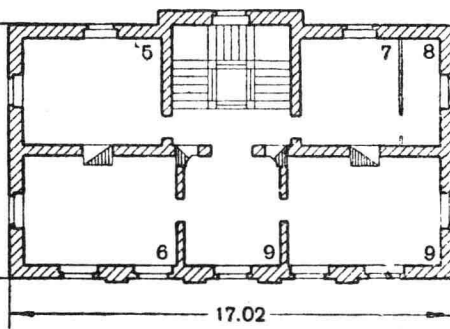
- | | |
|-----------------------------------|---------------|
| 1 - Зал ожидания | 4 - Приемная |
| 2 - Кабинет председателя | 5 - Бухгалтер |
| 3 - Кабинет ответствен. секретаря | 6 - Инспектор |

① ПРОЕКТ ГОРСОВЕТА СО ШТАТОМ 11 ЧЕЛОВЕК
арх. Жарков

а) ПЛАН 1-ГО ЭТАЖА



б) ПЛАН 2-ГО ЭТАЖА



ЭКСПЛИКАЦИЯ:

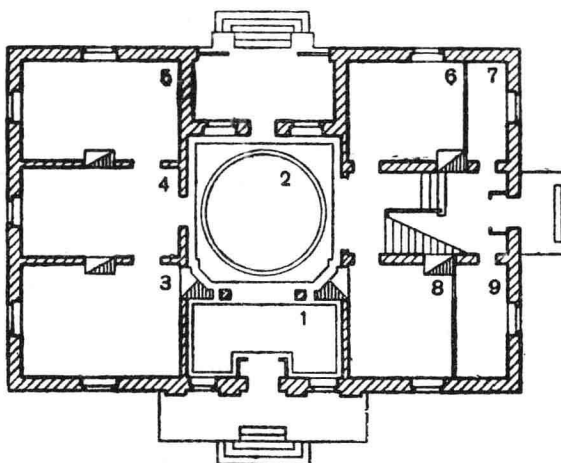
- | | |
|----------------------|---------------|
| 1 - Вестибюль | 6 - Кабинет |
| 2 - Приемная | председателя |
| 3 - Зав. горкомхозом | 7 - Службная |
| 4 - Тех. отдел | 8 - Кладовая |
| 5 - Бухгалтерия | 9 - Секретарь |

ПОЛЕЗНАЯ ПЛОЩАДЬ - 166,0 М²
КУБАТУРА ЗДАНИЯ - 1270,0 М³

②
ПРОЕКТ
ГОРСОВЕТА
СО ШТАТОМ
18 ЧЕЛ.

ГОС. АРХИТЕКТУРНЫЕ
МАСТЕРСКИЕ, 1945 г.

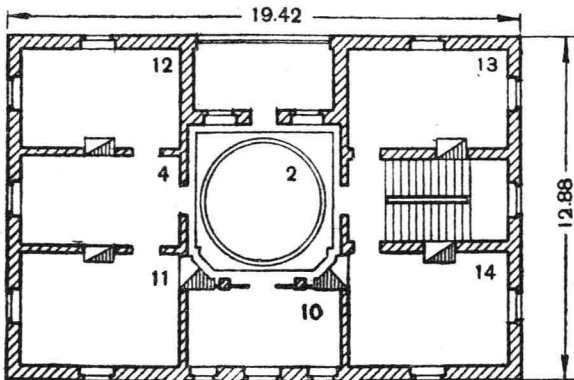
а) ПЛАН
1-ГО ЭТАЖА



ЭКСПЛИКАЦИЯ:

- | |
|----------------------|
| 1 - Гардероб |
| 2 - Ожидальная |
| 3 - Зав. горкомхозом |
| 4 - Приемная |
| 5 - Тех. отдел |
| 6 - Бухгалтерия |
| 7 - Кладовая |
| 8 - Службная |
| 9 - Запасная |
| 10 - Загс |
| 11 - Кабинет |
| председателя |
| 12 - Секретарь |
| 13 - Бухгалтерия |
| 14 - Инспектор |

б) ПЛАН
2-ГО ЭТАЖА



ПЛОЩАДЬ
ЗАСТРОЙКИ - 250 м²

КУБАТУРА
ЗДАНИЯ - 1790 м³

МАСШТАБ:



ПРИМЕЧАНИЕ.
ЗДАНИЕ БЕЗ КАНАЛИ-
ЗАЦИИ

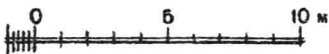
**ПРОЕКТ
ГОРОВОВЕТА
СО ШТАТОМ
37-50 ЧЕЛ.**
арх. Якобсон Н. Л.
ГОС. АРХИТЕКТУРНЫЕ
МАСТЕРСКИЕ 1945 г.

ЭКСПЛИКАЦИЯ :

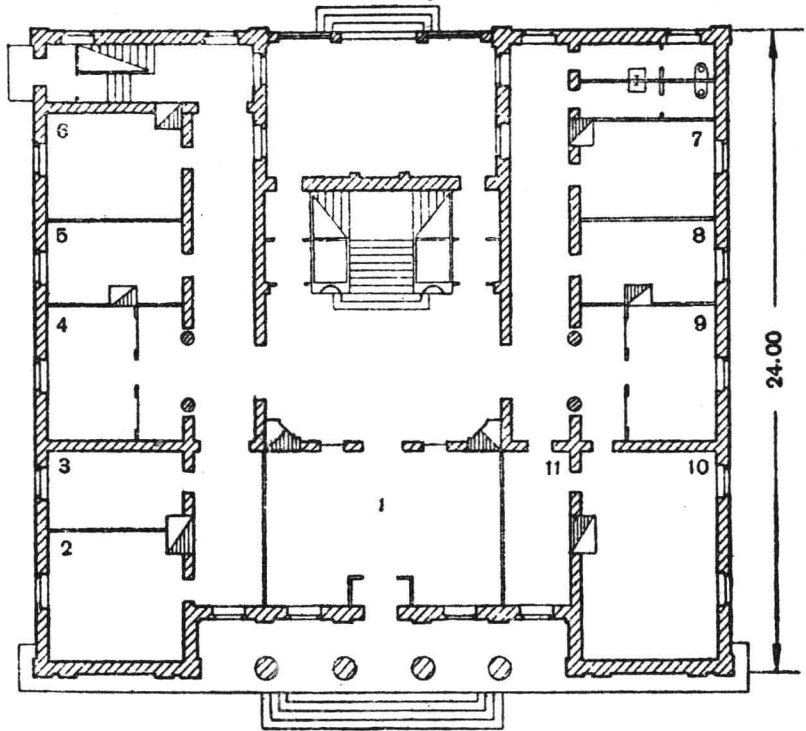
- 1 - Вестибюль и Гардероб
- 2-6 - Горномхоз
- 7 - Служебная
- 8 - Собес
- 9 - Горюю
- 10-11 - Горфинотдел
- 12 - Зал заседаний
- 13-14 - Общий отдел
- 15 - Председатель плановой комиссии
- 16 - Статистический отдел
- 17 - Заго
- 18 - Архив
- 19 - Гордравоотдел
- 20 - Заместитель председателя
- 21 - Приемная
- 22 - Кабинет председателя

ПЛОЩАДЬ
ЗАСТРОЙКИ - 630 м²
КУБАТУРА
ЗДАНИЯ - 4800 м³

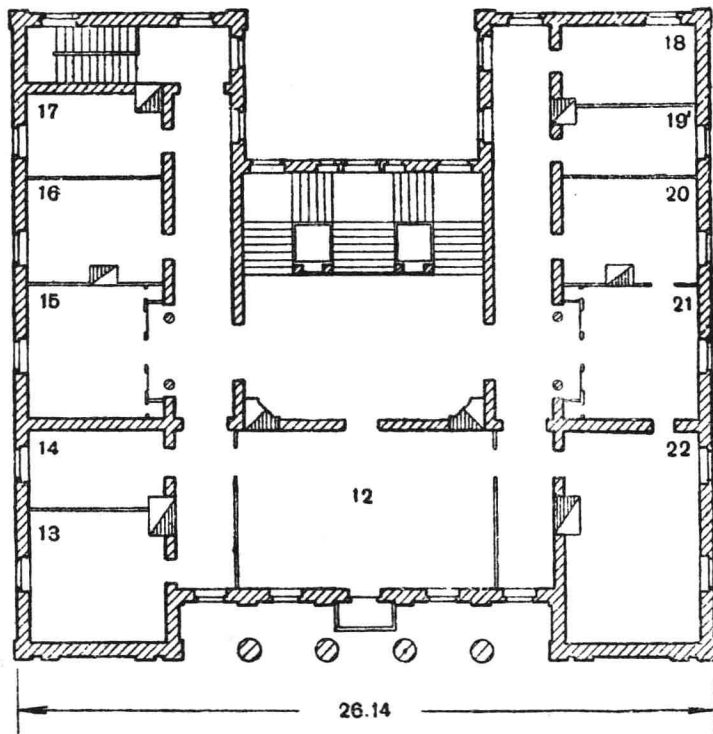
МАСШТАБ



а) ПЛАН 1-ГО ЭТАЖА



б) ПЛАН 2-ГО ЭТАЖА



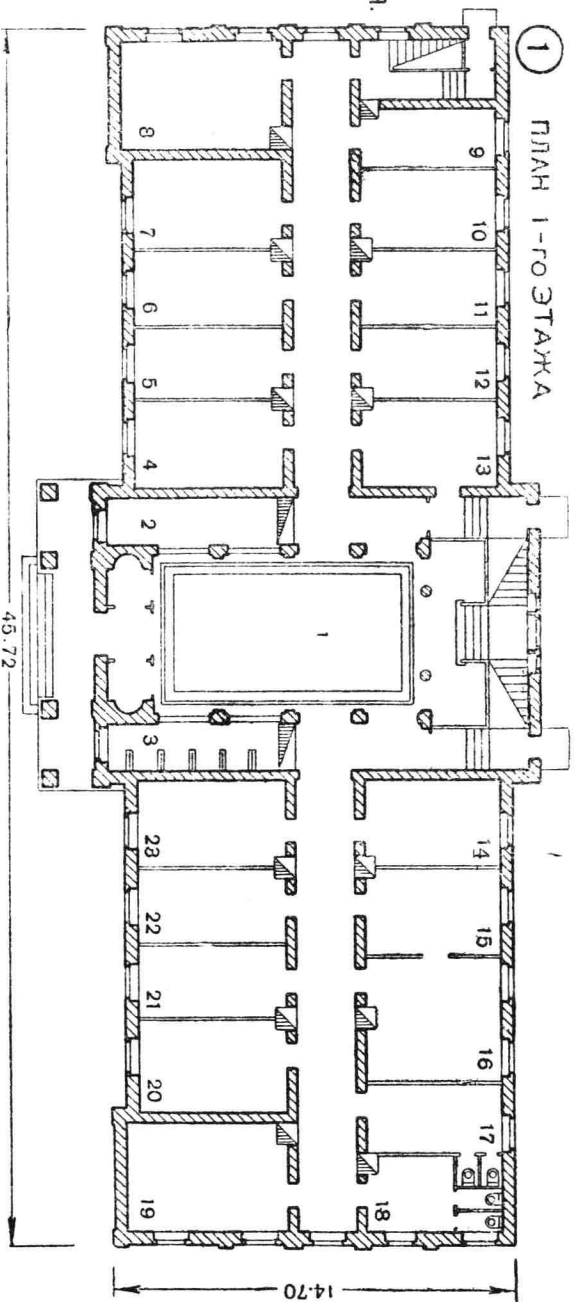
ПРОЕКТ ГОРСОВЕТА СО ШТАТОМ 73 ЧЕЛ.

арх. Валостоцкая Ф.Я.
ГОС. АРХИТЕКТУРНЫЕ
МАСТЕРСКИЕ 1945 г.

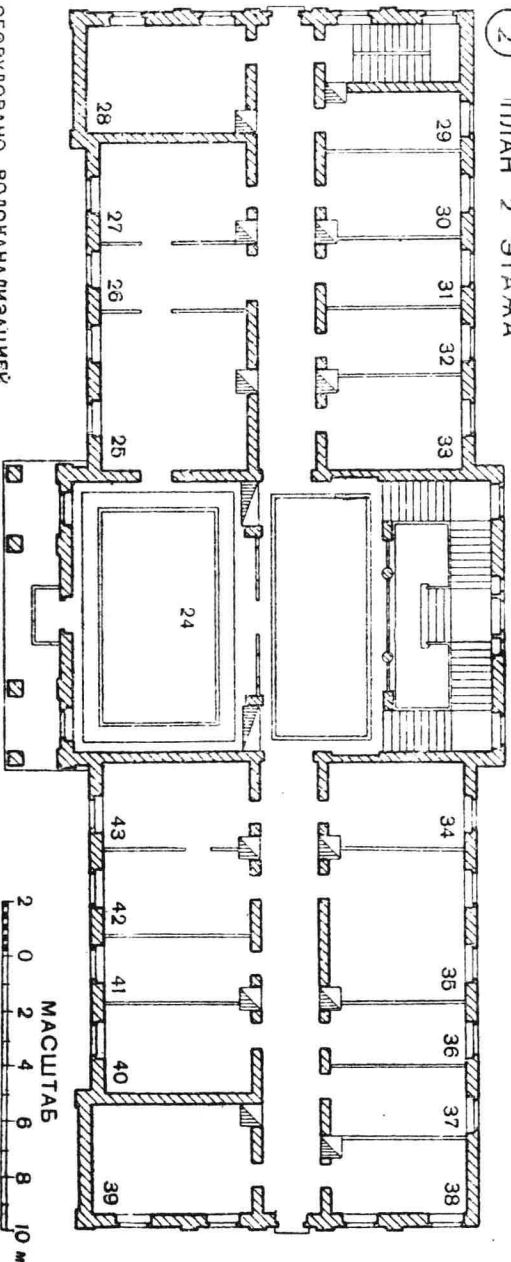
ЭКСПЛИКАЦИЯ:

- 1 — Вестибюль
 - 2 — Справочная
 - 3 — Гардероб
 - 4 — Районавотдел
 - 5-12 — Райземотдел
 - 13 — Буфет
 - 14 — Райторготдел
 - 15-16 — Райсобес
 - 17-18 — Умывальная и уборная
 - 19-23 — Райфинотдел
 - 24 — Зал заседаний
 - 25 — Кабинет председателя
 - 26 — Приемная
 - 27 — Ответственный секретарь
 - 28-32 — Обший отдел персонала
 - 29 — Инструкторы
 - 33 — Райучку
 - 34 — Райномхоз
 - 35 — Райплан
 - 37 — Санинспекция
 - 38 — Райархив
 - 39-40 — Райадхив
 - 41 — Отдел физкультур и спорта
 - 42-43 — Райоко
- ПЛОЩАДЬ ЗАСТРОЙКИ — 700,0 м²
КУБАТУРА ЗАДАНИЯ — 6200,0 м³

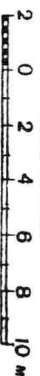
1 ПЛАН 1-ГО ЭТАЖА



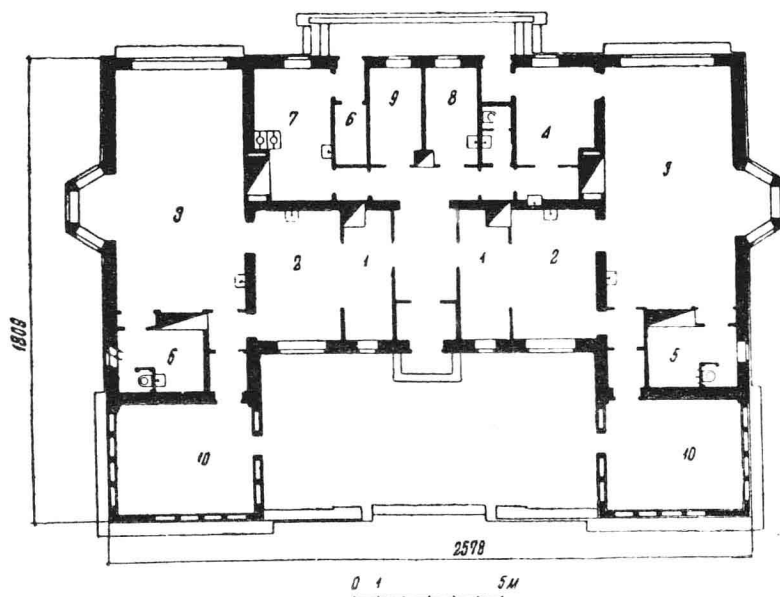
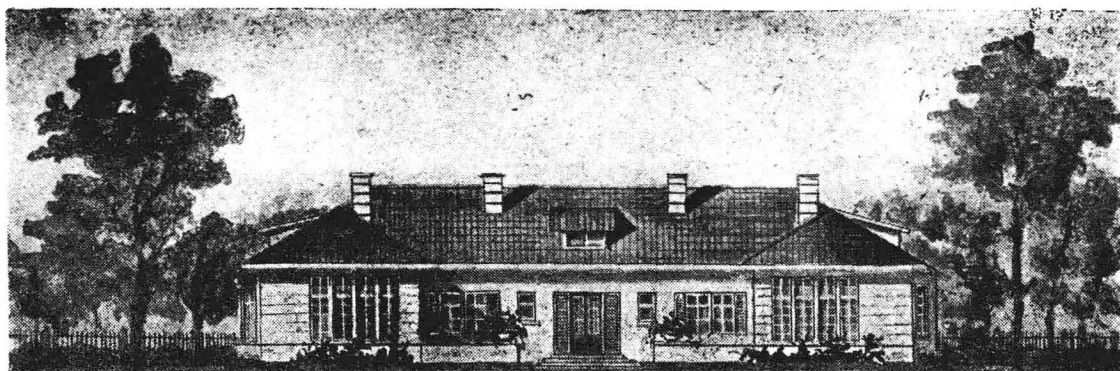
2 ПЛАН 2 ЭТАЖА



МАСШТАБ



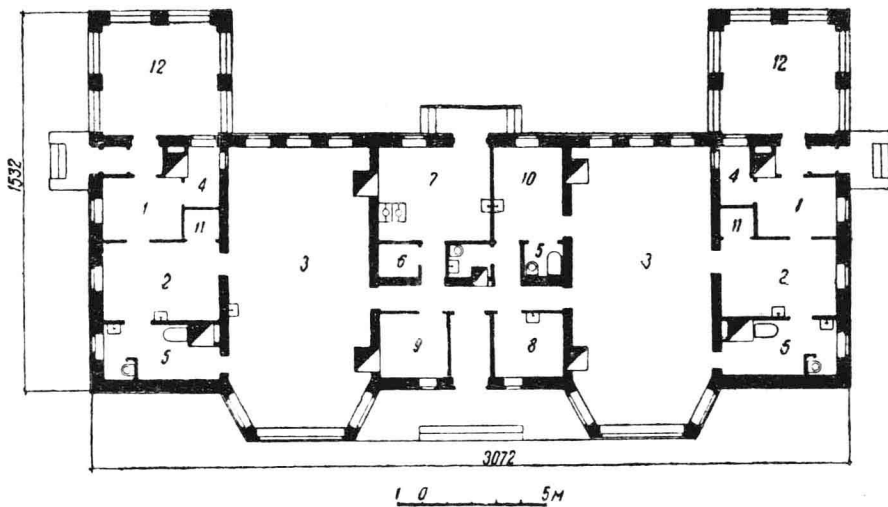
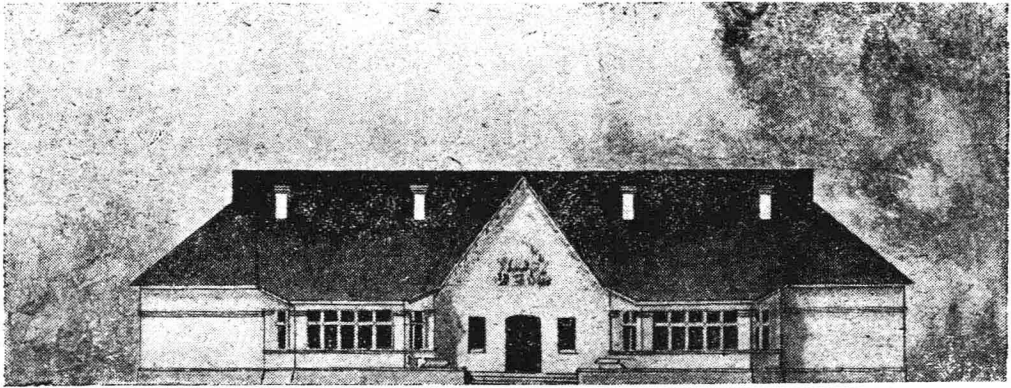
ПРИМЕЧАНИЕ. ЗАДАНИЕ ОБОРУДОВАНО ВОДОКАНАЛИЗАЦИЕЙ



Экспликация

- | | |
|--------------------|-----------------------------|
| 1. Раздевальная | 6. Кладовая |
| 2. Приемная | 7. Кухня |
| 3. Детская комната | 8. Медицинская комната |
| 4. Изолятор | 9. Административная комната |
| 5. Туалетная | 10. Веранда |

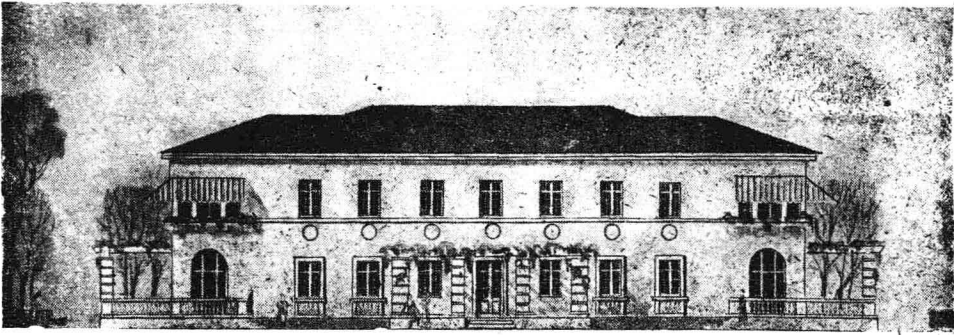
Здание кирпичное, с печным отоплением, водопроводом и канализацией.
 Кубатура: общая 1325,5 м³, на 1 место 30,1 м³.



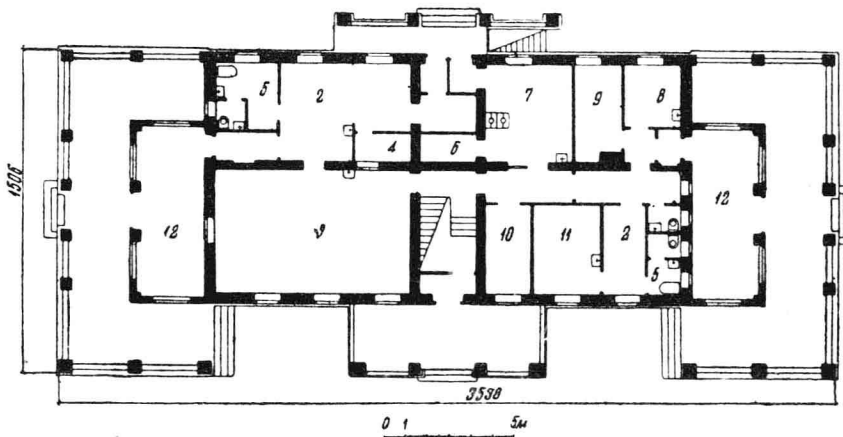
Экспликация

- | | |
|--------------------|-------------------------------|
| 1. Раздевальная | 7. Кухня |
| 2. Приемная | 8. Медицинская комната |
| 3. Детская комната | 9. Административная комната |
| 4. Бокс | 10. Изолятор |
| 5. Туалетная | 11. Помещение для раскладушек |
| 6. Кладовая | 12. Веранда |

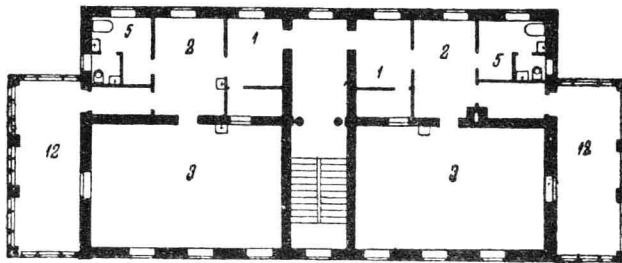
Здание кирпичное, с печным отоплением, водопроводом и канализацией.
 Кубатура: общая 1376,5 м³, на 1 место 31,3 м³



План 1-го этажа



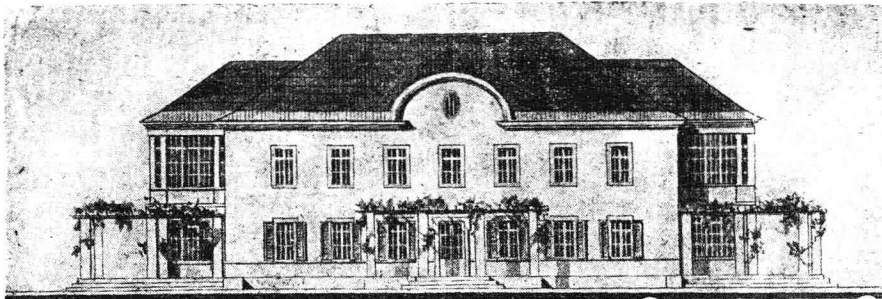
План 2-го этажа



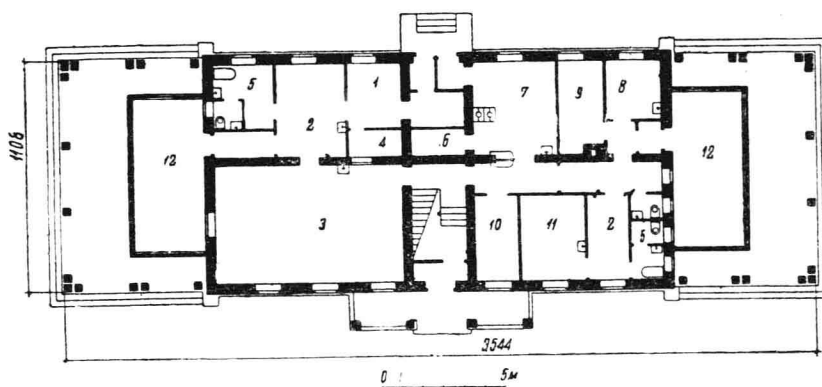
Экспликация

- | | |
|--------------------|-----------------------------|
| 1. Раздевальные | 7. Кухня |
| 2. Приемная | 8. Медицинская комната |
| 3. Детская комната | 9. Административная комната |
| 4. Бокс | 10. Бельевая |
| 5. Туалетная | 11. Изолятор |
| 6. Кладовая | 12. Беранда |

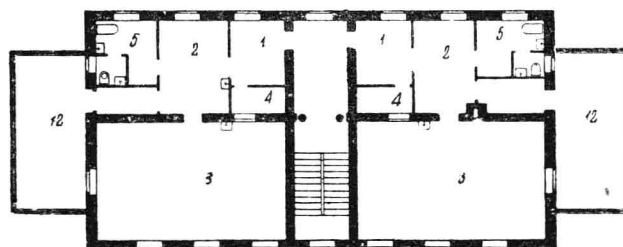
Здание кирпичное, с центральным отоплением, водопроводом и канализацией.
Кубатура: общая 2314,2 м³, на 1 место 35,0 м³.



План 4-го этажа



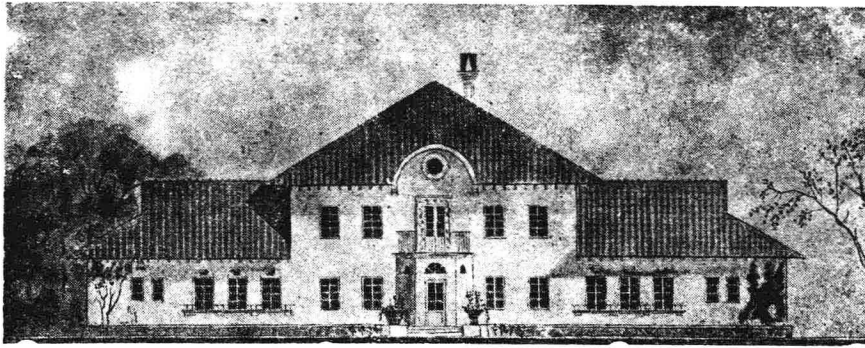
План 2-го этажа



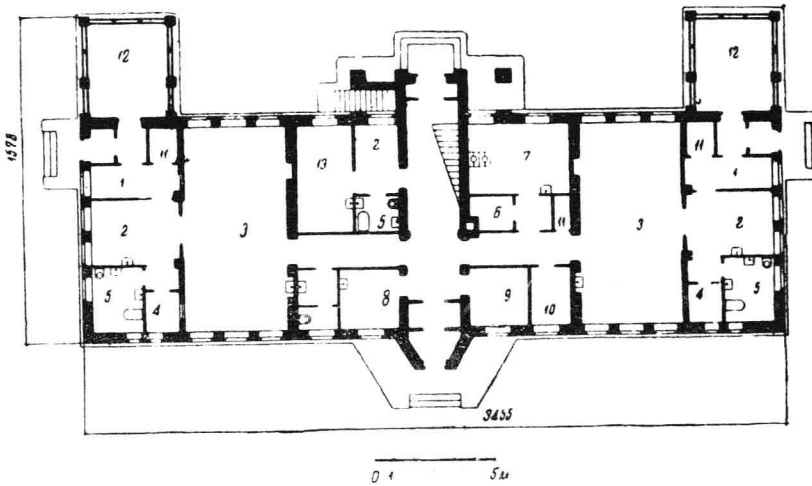
Экспликация

- | | |
|--------------------|-----------------------------|
| 1. Раздевальная | 7. Кухня |
| 2. Приемная | 8. Медицинская комната |
| 3. Детская комната | 9. Административная комната |
| 4. Бокс | 10. Бельевая |
| 5. Туалетная | 11. Палата-изолятор |
| 6. Кладовая | 12. Веранда |

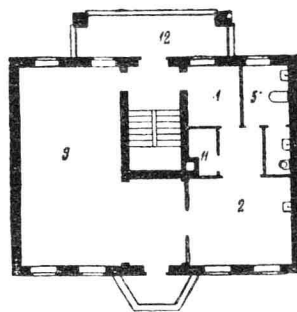
Здание кирпичное, с центральным отоплением, водопроводом и канализацией.
Кубатура: общая 2314,2 м³, на 1 место 35,0 м³.



План 1-го этажа



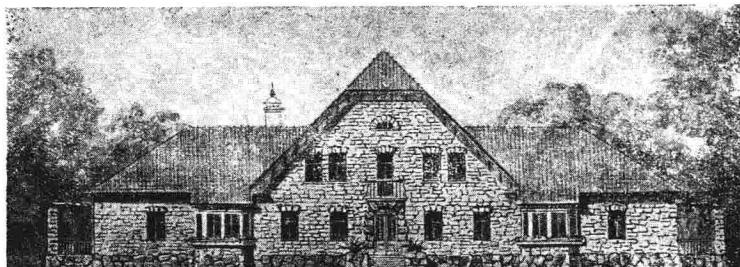
План 2-го этажа



Экспликация

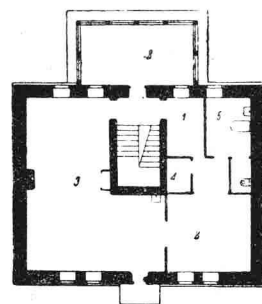
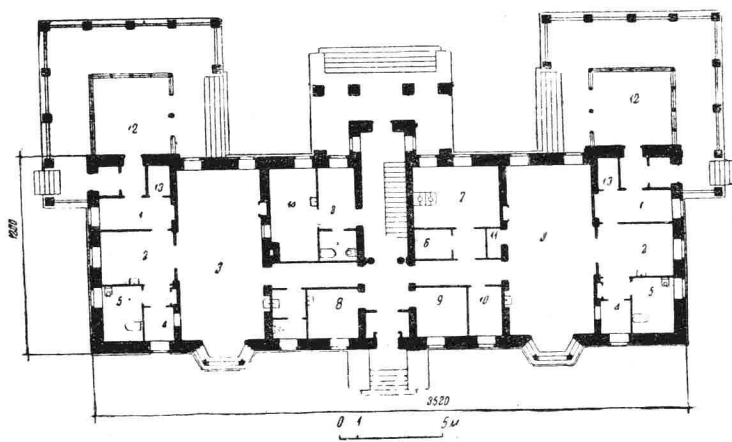
- | | |
|--------------------|-------------------------------|
| 1. Раздевальная | 8. Медицинская комната |
| 2. Приемная | 9. Административная комната |
| 3. Детская комната | 10. Бельевая |
| 4. Бокс | 11. Помещение для раскладушек |
| 5. Туалетная | 12. Веранда |
| 6. Кладовая | 13. Палата-изолятор |
| 7. Кухня | |

Здание кирпичное с центральным отоплением, водопроводом и канализацией.
Кубатура: общая 2395,7 м³, на 1 место 36,3 м³.



План 1-го этажа

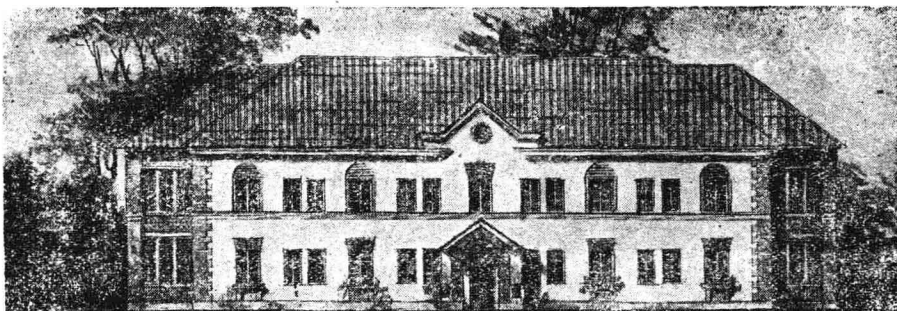
План 2-го этажа



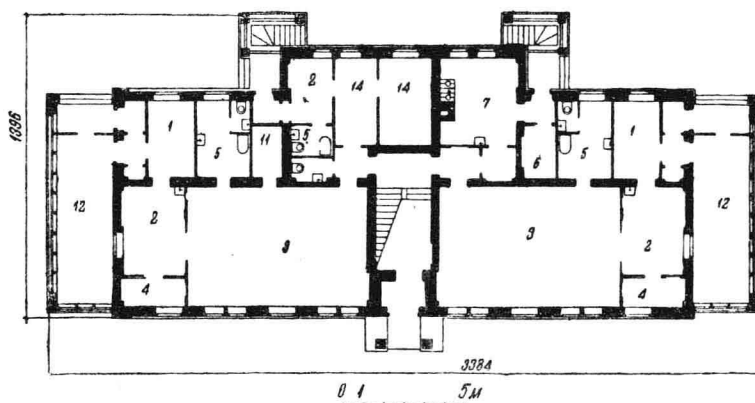
Экспликация

- | | |
|--------------------|-------------------------------|
| 1. Раздевальная | 8. Медицинская комната |
| 2. Приемная | 9. Административная комната |
| 3. Детская комната | 10. Бельевая |
| 4. Бокс | 11. Помещение для раскладушек |
| 5. Туалетная | 12. Веранда |
| 6. Кладовая | 13. Помещение для мешков |
| 7. Кухня | 14. Палата-изолятор |

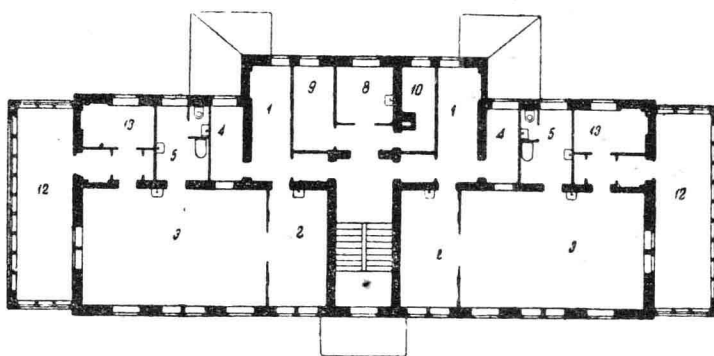
Здание из бута, с центральным отоплением, водопроводом и канализацией.
Кубатура: общая 2395, м³, на 1 место 33,5 м³.



План 1-го этажа



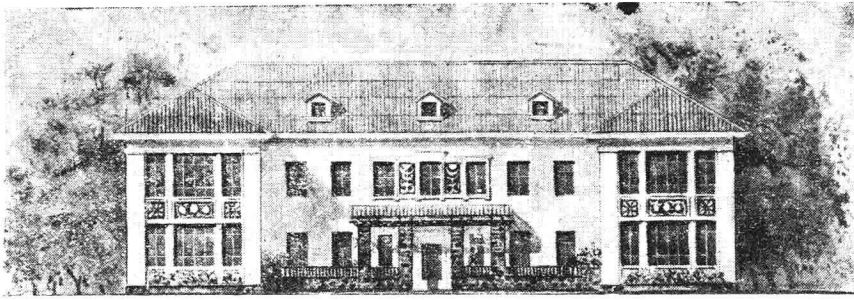
План 2-го этажа



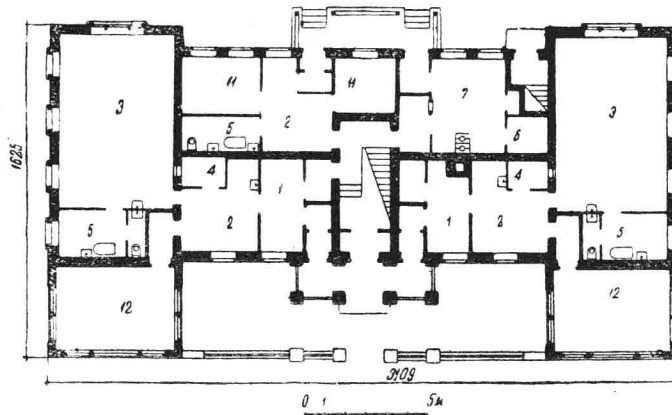
Экспликация

- | | |
|--------------------|----------------------------------|
| 1. Раздевальная | 8. Медицинская комната |
| 2. Приемная | 9. Административная комната |
| 3. Детская комната | 10. Бельевая |
| 4. Бокс | 11. Помещение для раскладушек |
| 5. Туалетная | 12. Веранда |
| 6. Кладовая | 13. Комната хранения раскладушек |
| 7. Кухня | 14. Палата-изолятор |

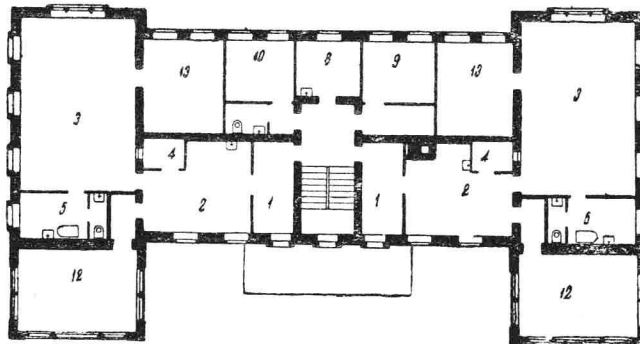
Здание кирпичное, с центральным отоплением, водопроводом и канализацией.
Кубатура: общая 2912,0 м³, на 1 место 30,9 м³.



План 1-го этажа



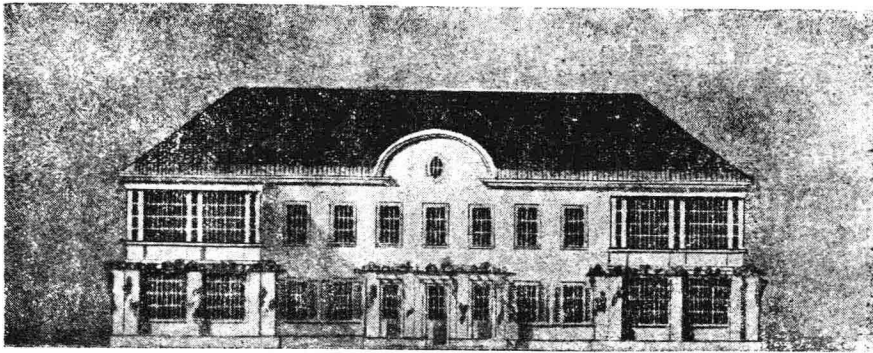
План 2-го этажа



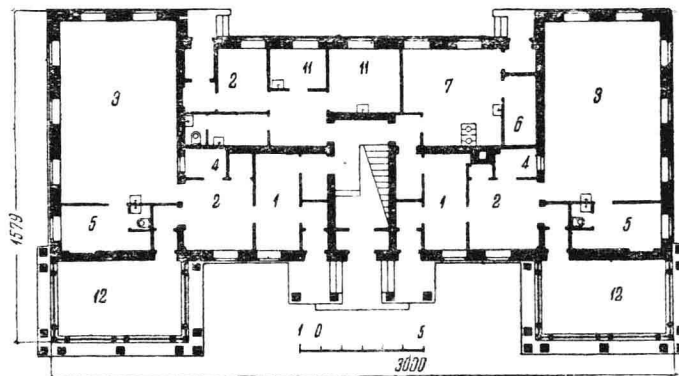
Экспликация

- | | |
|--------------------|-----------------------------|
| 1. Раздевальная | 8. Медицинская комната |
| 2. Приемная | 9. Административная комната |
| 3. Детская комната | 10. Бельевая |
| 4. Бокс | 11. Палата-изолятор |
| 5. Туалетная | 12. Веранда |
| 6. Кладовая | 13. Спальная комната |
| 7. Кухня | |

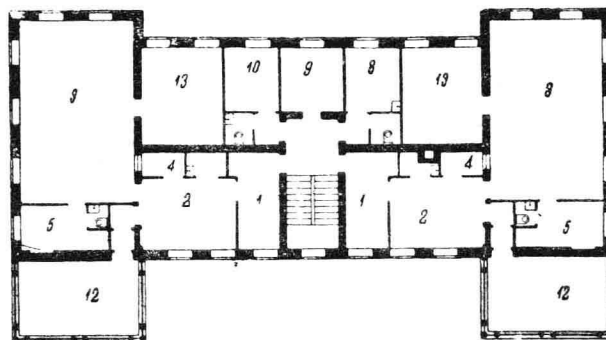
Здание кирпичное, с центральным отоплением, водопроводом и канализацией.
Кубатура: общая 2708, м³, на 1 место 30,8 м³.



План 1-го этажа



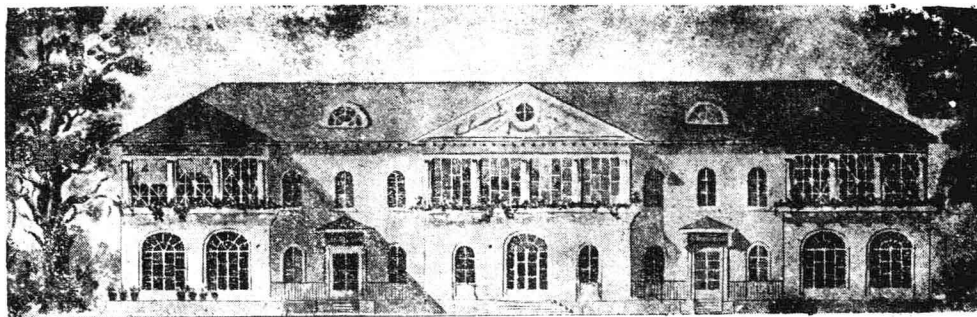
План 2-го этажа



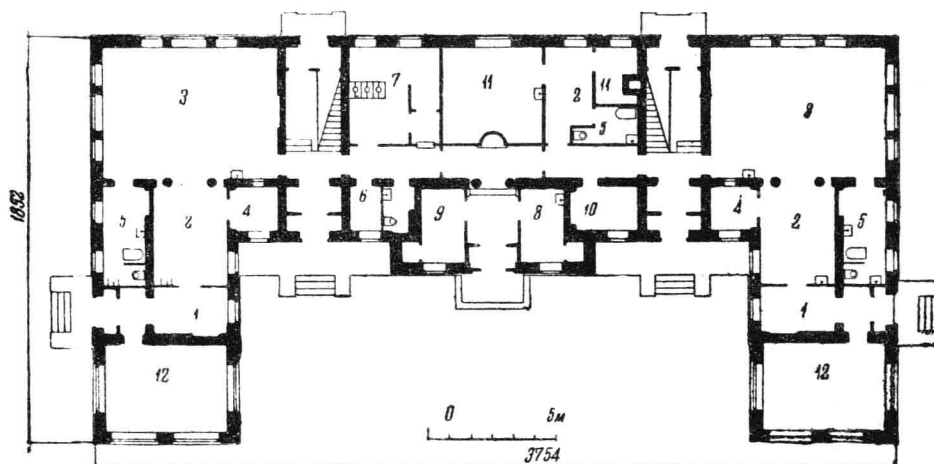
Экспликация

- | | |
|--------------------|-----------------------------|
| 1. Раздевальная | 8. Медицинская комната |
| 2. Приемная | 9. Административная комната |
| 3. Детская комната | 10. Бельевая |
| 4. Бокс | 11. Палата-изолятор |
| 5. Туалетная | 12. Веранда |
| 6. Кладовая | 13. Спальная комната |
| 7. Кухня | |

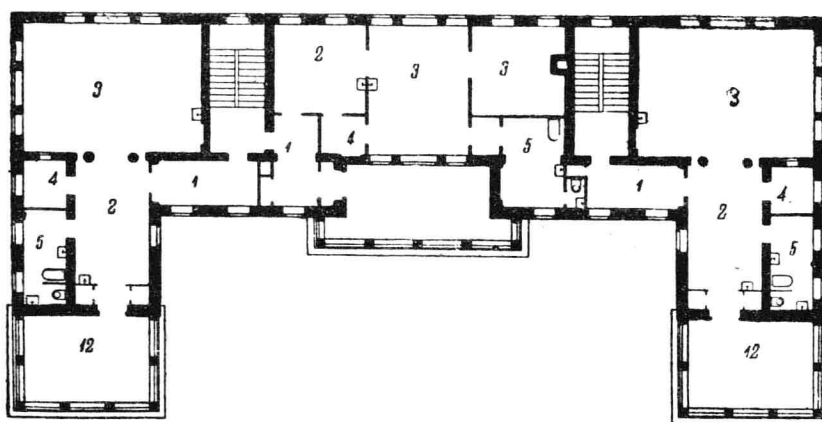
Здание кирпичное, с центральным отоплением, водопроводом и канализацией.
Кубатура: общая 2708,0 м³, на 1 место 30,8 м³.



План 1-го этажа



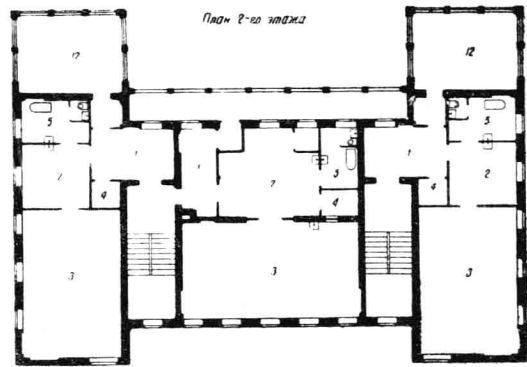
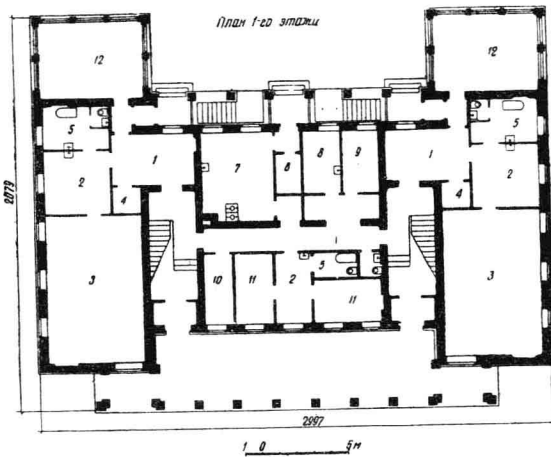
План 2-го этажа



Экспликация

- | | |
|--------------------|-----------------------------|
| 1. Раздевальная | 7. Кухня |
| 2. Приемная | 8. Медицинская комната |
| 3. Детская комната | 9. Административная комната |
| 4. Бокс | 10. Бельевая |
| 5. Туалетная | 11. Палата-изолятор |
| 6. Кладовая | 12. Веранда |

Здание кирпичное, с центральным отоплением, водопроводом и канализацией.
Кубатура: общая 3710,0 м³, на 1 место 31,0 м³.



Экспликация

- | | |
|--------------------|-----------------------------|
| 1. Раздевальная | 7. Кухня |
| 2. Приемная | 8. Медицинская комната |
| 3. Детская комната | 9. Административная комната |
| 4. Бокс | 10. Бельевая |
| 5. Туалетная | 11. Палата |
| 6. Кладовая | 12. Веранда |

Здание кирпичное, с центральным отоплением, водопроводом и канализацией.
 Кубатура: общая 3470,0 м³, на 1 место 31,5 м³.