

皇  
清  
經  
解

皇

清

經

解

皇清經解卷六百九十二

禮學危言目錄

卷一

儀禮廟寢異制圖說

匠人世室明堂圖解

辟雍四學解

卷二

禘

郊

九廟

五門

軍乘

禮服釋名

卷三

王齊日三舉

豆脯

夏頒冰

王及后之服屨

廣輪之數

制其畿方千里

凡民訟以地比正之

職人

里布屋粟夫家之征

畛

凡糞種

人二鬴下也

接盛

賑膳之禮

琥

辨廟祧之昭穆

及葬共其裸器遂狸之

柏席

死於兵者不入兆域

凡樂園鍾爲宮

祭祀先卜

九筮

以封四衛

隸僕掌五寢

士師受中

凡諸侯之邦交歲相問

璧以帛琮以錦

萬之以眡其匡也

輪人為蓋

凡冒鼓必以啟蟄之日

倨句一矩有半

春以功

卷四

主人爵弁纁裳緇袖

婦疑立於席西

質

諸公

燕禮主人

遭喪將命於大夫

聘禮志

十六斗曰簋

賓卒食會飯

侯氏裨冕釋幣於禰

方明

至尊

爲人後者爲其父母

有適子者無適孫

女子子嫁者未嫁者

無服之殤以日易月

弟長也

夏祝商祝

撫用斂衾

鮮獸

明齊溲酒

祔

眉壽胡壽

卷五

立視五窳

泣血三年

葬於北方北首

使焉曰寡君

小國二卿皆命於其君

三分去一

六尺四寸爲步

祭先脾

大饗帝

各以其方色與其兵

無介語可也

周公踐阼

冠娶妻必告練祥則告

夫人在房

社

周之始郊日以至

濫

奏而食

犧象

為父母妻長子禫

耐於其妻

大夫有私喪之葛

下大夫之虞也犧牲

君拜寄公國賓

士不虞筐

郊寘

壇墠有禱焉祭之

客出以雍徹以振羽

義者宜也

儒行

致知在格物

卷六

周禮鄭注蒙案

正大夫之屬也

攝其妻

辭案

辭

址

侯氏妻必告縣執限者

無代請也

大樂節

辭

等之也

本

攝其妻必告縣

大夫存其妻之

庶父母妻其子

突而食

聞之故收日以至

夫人亦

聞公

各以其代



皇清經解卷六百九十二

學海堂

禮學卮言

曲阜孔檢討 廣森 著

儀禮廟寢異制圖說

經禮十七篇或行於廟或行於寢非詳識古宮室之制其升降  
 進退之節不可得而知也蓋右寢左祖大夫士之通法君子之  
 營宮室宗廟為先居室為後則寢之視廟宜有綱矣爾雅曰室  
 有東西廂曰廟無東西廂有室曰寢此寢廟之異有明文者也  
 廂者夾室前堂也昏喪諸禮凡在寢者並不言夾室禮注每云  
 可見廟有夾室寢無夾室既無夾室則亦無廂名矣  
 人君左右房大夫士東房西室自陳用之禮書及李寶之儀禮  
 釋宮始援聘禮負右房之文以為自天子達於士皆左右房然  
 鄭君去古未遠說有師承漢書曰家有一堂二內一房一室合

於二內之謂爾雅曰戶牖之間謂之辰其內謂之室夏小正傳入人內也亦以室為內廣森竊疑大

夫士之廟乃左右有房其寢固東房西室以降於君耳饋食禮

每言東房又言左房東以對西左以對右以為廟無兩房者信

不然也昏禮言房者五言房中者四喪禮言房者四言房中者

一虞禮言房中者一言房者二而皆不指其東西左右則以為

寢有兩房者亦未必然也飲射在學與廟同制諸家圖儀禮者並廟寢無

別今特著其所異如左

禮記十卷通文行外禮如行外禮非義禮古宮室之制其

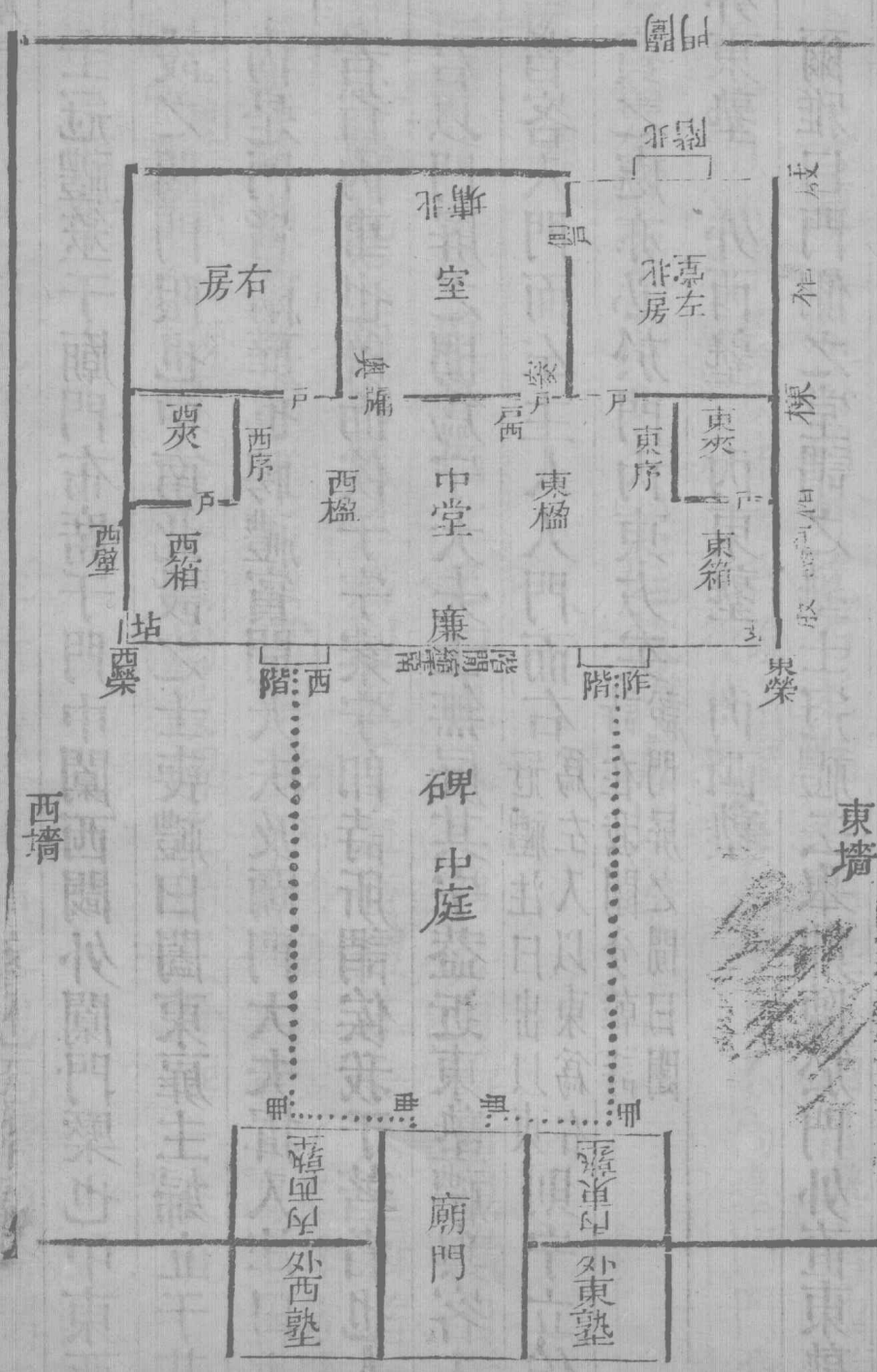
禮記十卷通文行外禮如行外禮非義禮古宮室之制其

禮記十卷通文行外禮如行外禮非義禮古宮室之制其

曲阜縣志

皇清經解卷之百九十二

學誠堂



廟門

士冠禮筮于廟門布席于門中闈西闈外闈門槩也中東西  
 設之闈門限也中南北設之士喪禮曰闈東扉主婦立于其  
 內是門皆兩扉也聘禮賓問大夫及廟門大夫揖入注曰入  
 者省內事也既而俟于宁案宁即詩所謂俟我于著者也人  
 君以門屏之間為宁大夫士無屏其宁蓋近東塾禮與客入  
 者客入門而左主人入門而右冠禮注曰出以東為左入以東為右則宁立俟  
 賓之處亦必於門內東方矣詩在我闈兮韓詩說門屏之間曰闈

外東塾 外西塾 內東塾 內西塾

爾雅曰門側之堂謂之塾士冠禮云舉鼎陳於門外直東塾  
 又云具饌於西塾注西塾門外西堂也又云擯者玄端負東

塾注東塾門內東堂負之北面士虞禮云羞燔俎在內西塾  
上又云陳三鼎於門外之右七俎在西塾之西注塾有西者  
是室南鄉引喪虞諸禮為證者審案大夫士不為臺門門堂  
無階然其基必少崇於庭故經每以塾上言之

### 中庭 碑

聘禮注云中庭者南北之中也又云宮必有碑所以識日景  
引陰陽也宗廟則麗牲焉以取毛血昏禮注云入三揖者至  
內雷將曲揖既曲北面揖當碑揖鄉飲酒注云將進揖當陳  
日當塗謂之陳賈公彥以為設碑之節三分庭一在北  
廟中路謂之唐

### 阼階 西階

阼主人之階也阼之言酢所以答酢賓客也西階顧命謂之

賓階鄉射禮曰賓降東面立於西階西當西序知階直序內  
矣禮器曰天子之堂九尺諸侯七尺大夫五尺士三尺每堂  
一尺為階一等故士冠禮賓降三等注云降三等下至地也  
周書明堂曰階博六尺三寸今逸周書無此文據隋  
宇文愷明堂議所引依明堂  
東西九仞六丈  
三尺推之階廣恆居堂廣十之一歟士喪禮升棺  
用軸軸升不可歷級疑階旁亦次甄為塹堵若漢陛右平左  
城之象

棟 楣 廡

鄉射記注曰是制五架之屋也正中曰棟次曰楣前曰廡案  
廡一名阿昏禮賓升西階當阿今文阿為廡

中堂

士喪禮注曰中以南謂之堂棟者五架之中也然則棟以南  
至前殿爲堂棟以北至後殿爲室崔愷喪服節曰卿大夫爲  
夏屋隔半以北爲正室中半以南爲堂者是也

見太平御覽宋人

說後楣以北爲室非是鄉射記曰序則物當棟堂則物當楣  
庠之物不得當棟者正以棟下卽室之南墉序無室乃可以  
深也

序無室見大射注

凡言盡階不升堂者在前殿之外當簷下

東楹西楹

兩楹承前楣之柱也鄉射記射自楹閒注謂射於庠以庠物  
當楣故也聘禮受玉於中堂與東楹之閒注云中堂南北之  
中也中堂與楹相直故經舉其閒以爲東西之節楹旣當楣  
則堂南北之中當楣審矣

室 戶 牖 奧 窔

爾雅曰室中西南隅謂之奧東南隅謂之窔案祭禮筵尸於  
奧而詩云宗室牖下則奧近牖可知也士喪禮埽室聚諸窔  
而弟子職云拚前而退聚於戶內則窔近戶可知也尸唯單  
扇故其字从半門牖亦有扇士虞禮注曰牖先闔後啟扇在  
內也

尸西

尸西室外之中偏東而近於戶賓席所在也舊說以尸牖之  
闕為客位今攷冠禮昏禮燕禮大射有司徹並筵於尸西而  
不云尸牖之闕古之君子行不中道立不中門居不中席雖  
人君無正中而南面者聘禮夕幣君朝服出門左南鄉閏月



則闔門左扉立於其中是朝位恆在左鄭注禮器云人君尊東明堂之

制戶居中左右夾窗然亦設斧依於戶牖之閒益信當依而

立非正中矣明堂中戶東牖之閒正當室所言戶西處天子猶不中立而況於大

夫士乎故曰戶西者非戶牖之閒唯昏禮醴婦席於戶牖閒彼醴婦在寢寢室偏西則

戶牖之閒非正中故得當之也此併可為寢無右房之證

### 北墉

昏禮席於北墉下注云室中北墉下凡房室之墉皆名墉冠

禮曰陳服於房中西墉下聘禮曰西夾六豆設於西墉下又

士喪禮祝負墉南面是房室南墉外見於堂者亦名墉也

### 左房右房

東房為左西房為右行禮多於東房唯聘禮兩言負右房皆