

Lw 2004

铝型材技术 (国际) 论坛

文集

Proceedings of Lw 2004 Aluminum Profile Technology Seminar

Lw

Proceedings

*of the second Lw International
Aluminum Profile
Technology Seminar*

广东省有色金属学会加工学术委员会

Guangdong Non-ferrous Metals Society Processing Academic Committee

Lw 铝业加工技术咨询信息服务中心

Lw Aluminum Processing Technology Service Center

华南理工大学

South China University of Technology

金属新材料制备与成形广东省重点实验室

Guangdong Key Laboratory for Advanced Metallic Materials Processing

2004年11月6~8日 中国 广州

优化结构，提高质量，

创建铝型材世界名牌。

康义

二〇〇九年九月

中国有色金属工业协会 会长
康 义 题词

贺「LW2004铝型材技术（国际）论坛」胜利召开

产学研联合

研发创新

全面提高铝材质量

做强中国铝材产业

钟掘

2004.10

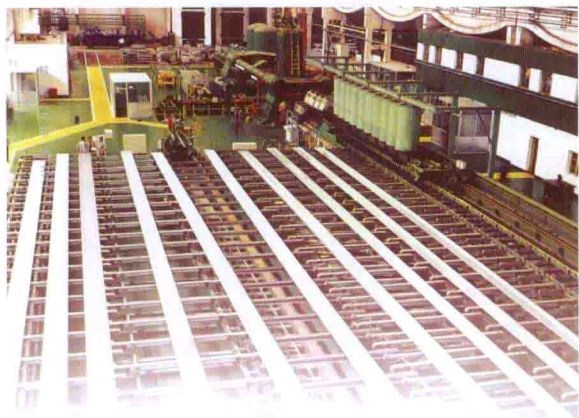
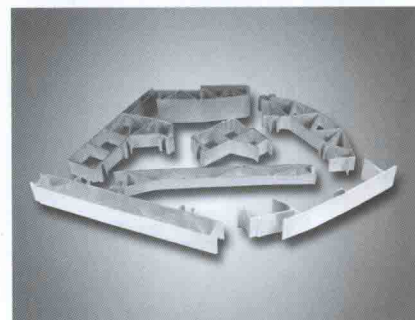
中国工程院 院士、中南大学 教授
国家973 《提高铝材质量基础研究》 首席科学家
钟 掘 题词

西南铝业(集团)有限责任公司

我国唯一国家定点车辆用大型铝合金型材生产企业

西南铝业(集团)有限责任公司是中国生产规模最大、技术装备最先进、品种规格最齐全的综合性强大型铝加工企业,中国高精铝材制造及开发基地。西南铝8000t挤压生产线是国家为满足地铁、轻轨及高速列车国产化需要而建成的中国第一条具有90年代先进水平的现代化油压传动的大型挤压生产线。该条生产线生产能力6000t/年,主要为地铁列车、高速列车、双层列车、轻轨列车以及豪华大巴、船舶等现代化交通工具,航天航空,电子电器,冷藏车和集装箱、散热器与空调器、液化天然气罐和大型管母线等部门提供优质的大型、扁宽、薄壁、高精度的复杂空心与实心型材及大径薄壁精密管材。

面对世界经济全球化进程的挑战,西南铝将以追求卓越、服务社会的宗旨,为中国铝加工现代化做贡献。



地 址: 重庆 西彭

邮 编: 401326

电 话: 023-65809668 65809813

传 真: 023-65808500 65809815

<http://www.swa.com.cn>

E-mail: swa@swa.com.cn



南南铝业有限公司是经广西壮族自治区人民政府批准，于2001年10月正式成立的有限公司(公司前身为于1958年成立的广西南宁铝厂)。本公司占地500多亩，注册资金5000万元，是一家集有色金属冶炼和加工的大型综合性企业，是广西铝加工业的骨干企业。1996年、2001年前后两任总理李鹏、朱镕基，2003年全国政协主席贾庆林先后视察过本公司，并对本公司寄予殷切的厚望。

本公司具有较强的铝门窗幕墙设计、生产、安装能力，拥有一批从国外引进的先进生产设备。每年可生产各式高、中、低档铝门窗幕墙18万m²以上，新96、68/88、DS86、DS58、TT76、TT42等系列产品是公司自主设计开发生产的，部分获得了国家专利，受国家法律保护。TT63/MRTT63/HTT63等系列内开内倒平开窗、KLC系列铝木复合门窗、TT62手摇外开窗、DV45/DV59折叠门、TT70/TT95/115推拉门窗，是南南与国内外知名品牌公司共同合作开发的世纪经典之作。采用穿条、注胶等新型断热铝材构造生产，具有隔音、隔热、节能、环保等优点，处于世界领先水平，正畅销北京、上海、青岛、沈阳、武汉等全国大中城市。

与世界接轨，让生活同行。南南以“责任心、诚信心、上进心、事业心、团结心、务实心”的品德和“技术领先、服务领先、质量领先、成本领先、管理领先”的优势品质为客户提供产品和服务，真诚地成为您“门窗幕墙技术解决方案”的专家顾问！南南与您创造完美生活。

Alnan is a corporation which was formally established in Oct. 2001 and approved by Guangxi Zhuang Autonomous Region Government (the former of the corporation is Guangxi Nanning Aluminium Plant, which was set up in 1958). With area of more than 330000m² and registered capital of RMB 50 million, it is a large scale comprehensive enterprise specialised in non-ferrous metal smelting and fabricating, and it is also the main enterprise in Guangxi aluminium fabrication industry. Former Premier Li Peng and Zhu Rongji inspected the company in 1996 and 2001 respectively, and in 2003 Jia Qing Lin Chairman of National People's Political Consultative Committee also came to the company, they showed great hope to the company.

With a lot of advanced equipment from the abroad, the company demonstrates it's strong ability in the design, produce and installation for aluminum door & window and screen wall design, producing, installing ability. It's capable of producing above 180,000m² of various high, middle, low form aluminum door & window and screen wall every year. New series 96, 68/88, DS86, DS58, TT76 and TT42 are the products designed by itself, the part awarded the patent by the state and protected by the law. There are some classical products by Alnan and international well-known company with cooperation, such as series TT63/MRTT63/HTT63 wing window opened inside and poured inside, series KLC door & window by compounded aluminum and wood, TT62 the shaking window opened outside, DV45/DV59 folding door, TT70/TT95/115 sliding door & window, and so on. The century windows are produced by bar fitting and plastic injection of a new type heat insulated aluminum profiles. With advantages of high noise insulation, heat insulation, energy saving and environment friendly, these products are in the lead position in Chinese domestic market, such as Beijing, Shanghai, Qingdao, Shenyang, Wuhan.

Connection with the world, and along with the life. Alnan is as "sense of responsibility, spirit of integrity, urge of improvement, courage of dedication, maintenance of unity, effort to practicalness" for moral character and as "the technique in the first, the service in the first, the quantity in the first, the cost in the first, the management in the first" for the advantage quality to provide the product and service for customer, and sincerely become the professional adviser of "the technique solution for door & window and screen wall". Alnan creates a perfect life with you.

南南铝业有限公司

地址：广西南宁市亭洪路55号

ADD: NO. 55, Tinghong Road, Nanning, Guangxi, China

电话 Tel: 0771-2193001 0771-2193086

传真 Fax: 0771-4835330

E-mail: nnalfa@alnan.com Http://www.alnan.com



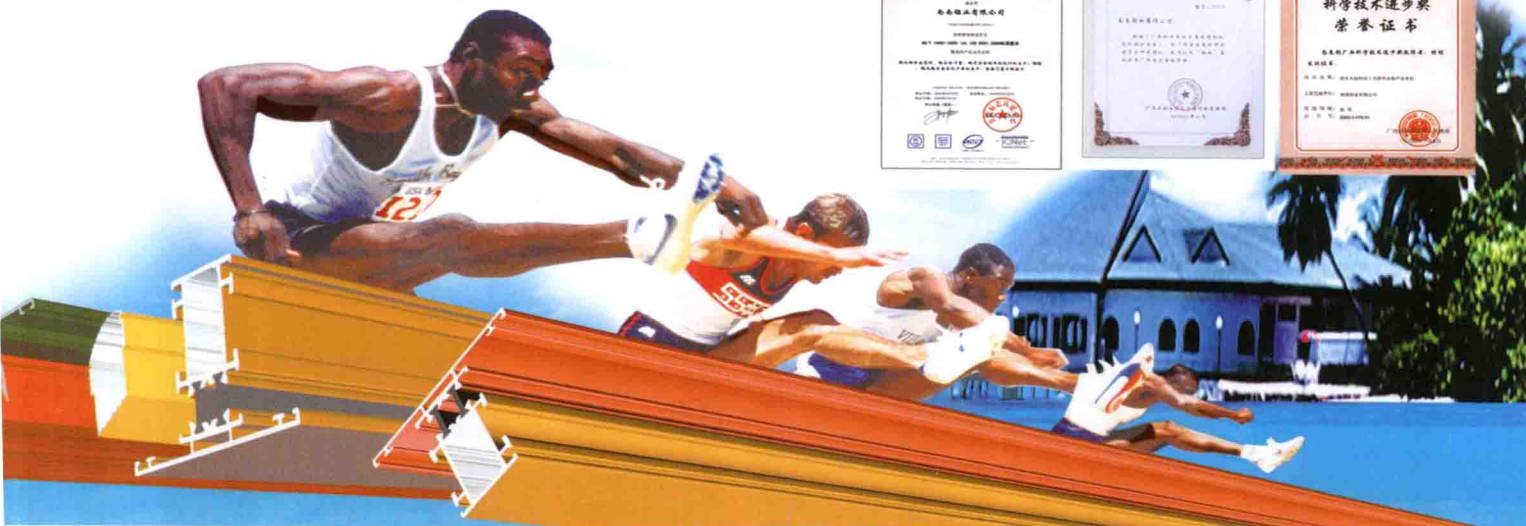
时任国务院总理朱镕基同志视察我公司，并对公司寄予厚望。



1996年10月，时任国务院总理李鹏同志深入我公司生产车间，了解生产经营情况。



2003年5月18日，全国政协主席贾庆林到我公司视察指导工作。



南南铝材. 创造完美

ALNAN PROFILES CREATE PERFECTION

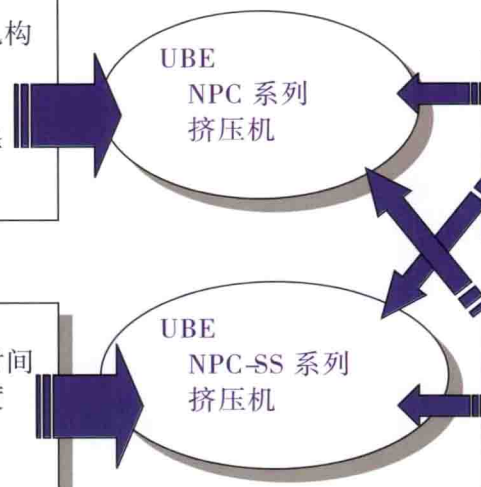
试读结束：需要全本请在线购买：www.ertongbook.com

活跃在世界舞台上的UBE挤压机



< UBE 挤压机
在技术上的优越性>

- ①采用预应力张力柱构造
- ②非挤压时间极短
- ③采用简便的中心调整机构
- ④操作简便
- ⑤维修保养方便
- ⑥丰富的功能项目供选择

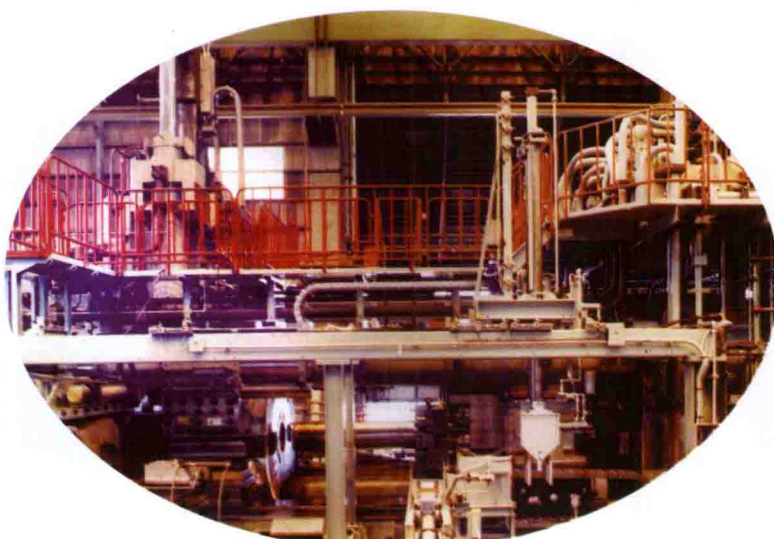


< 功能选项>
等速挤压控制 (FI) 系统
~ 使产品出口挤压速度更均一
~ 进一步缩短挤压启动时间

+ 通过短行程化

可以挤压更长的铝棒
可以进一步缩短非挤压时间
可以达到更高的挤压速度
可以减少工作油量

< 功能选项>
等温挤压控制 (TIPS) 系统
~ 使产品温度更均一
~ 使产品品质更均一



全世界销售业绩：474台
其中中国：96台
美国：55台
日本：223台
其他地区：100台
包括正在制造中的设备

照片为80MN铝合金
正向单动挤压机
(NPC-SS系列短行程)

< 联系方式 >

<p>中资客户请联系： 宇部兴产机械（上海）有限公司 地址：上海市浦东新区外高桥保税区泰谷路 159 号</p>	<p>电话：021-5868-1633 传真：021-5868-1634</p>
<p>港资客户请联系： 宇部（香港）有限公司 地址：香港特别行政区港湾道 30 号新鸿基中心1405-1412</p>	<p>电话：00852-2877-1628 传真：00852-2877-1262</p>
<p>上述以外的客户请联系 宇部兴产机械株式会社（日本） 地址：日本山口县宇部市大字小串字冲之山 1980 番地</p>	<p>电话：0081-836-22-6231 传真：0081-836-22-6279</p>

Lw 铝业加工技术咨询信息中心

Lw铝业加工技术咨询信息中心，努力侧重于铝加工技术为行业进步作服务，和传递行业信息。●广泛联系国内铝加工及其相关行业企业。●编辑技术性《Lw 铝业加工新技术通讯》（月刊），至2004年10月编辑出版70期。《会讯》出版到100期。●撰写、收集和提供众多为企业所需求的技术资料。●主办技术交流研讨会20多次，有国内专家主讲的研讨会，有港、台以及外国来技术交流，美国、意大利、西班牙、德国、瑞士、日本、新加坡等，2001年9月成功举办铝型材行业技术方面国内首次的国际性“Lw 2001铝型材技术论坛暨展示”规模空前，影响甚大，集中外论文143篇。●组织国内企业互访、互联。●广泛联系有关组织，互通互助互补。●组织企业出国访问过韩国、瑞典、荷兰、美国等同行企业，访问对中国企业开拓视野和拓展全球业务已有现实效果。●邀请接待安排外国有关人士访问中国铝加工企业。●联系外国有关组织，已有aec（铝挤压协会美国），AA（铝业协会美国），AAC（铝表面处理协会美国），EAA（欧洲铝协会），韩国有色金属协会，日本轻金属等。●介绍外国大型技术会议及资料。●2004年5月组团参加世界著名最具影响“ET'04”（第八届国际铝挤压技术研讨会美国），王自焘和刘景茹撰文“Aluminum Profile Industry in China（中国铝型材工业）”收录入“ET'04”文集，王自焘到会，上ET讲坛报告，中国人首次进入“ET”文集和到会演讲。●技术咨询、人才推荐、企业推举推荐等。

Lw的工作对中国铝型材技术进步起有积极贡献，得到行业、企业认可。



1996年2月2日广东省有色金属学会加工学术委员会第三届会员代表大会



氧化着色技术研讨会（1997年7月 广州）



模具技术研讨会（1996年2月 南海 大沥）



2002年广东代表团访问韩国在韩国科学技术研究院韩新材料研究中心（KIST）



韩中新材料合作中心主任郑元容（左）接待广东访问团



广东代表团访问北欧在瑞典萨帕（SAPA）集团总部



金桥和Lw参加欧洲第五届铝2000国际铝挤压技术研讨会（2003年5月 意大利 罗马）



王自焘在“ET' 04”演讲



中国参加“ET' 04”全体（2004年5月 美国 奥兰多）



Lw主席王自焘与美国铝业协会（AA）主席Stephen Lartin（2003年10月 美国 芝加哥）



王自焘（左二）与美国挤压协会（aec）及美国铝业协会（AA）的领导人在“ET' 04”；aec(CAE)（左一）、AA主席（右二）aec主席（右一）



潘文举（右二）、林如海（右一）、王自焘与欧洲铝业协会（EAA）主席Schrynmakers（左二）（2004年9月 德国 埃森 第五届国际铝工业展览会）



2003年中日压铸、挤压新技术交流会（2003年11月 中国 广州）



广东压铸代表团访问日本



接待韩国汽车技术研究院院长卢泳旭（左五）等安排访问华南理工大学时李元元校长（右四）接见

欢迎 联系 指导 建议

邮政编码：510510

电话：020-87700895 83627480

地址：广东省广州市沙河 梅花园 广东有色金属加工（5-304）

传真：020-87242261 电子信箱：wangzitao@vip.163.com

L_w 2004 铝型材技术 (国际) 论坛暨展示

Lw 2004 International Aluminum Profile Technology Seminar & Exposition

第二届 L_w 铝型材技术 (国际) 论坛暨展示

The second Lw International Aluminum Profile Technology Seminar & Exposition

主 办

广东省有色金属学会加工学术委员会

L_w 铝业加工技术咨询信息服务中心

华南理工大学

金属新材料制备与成形广东省重点实验室

协 办

西南铝业 (集团) 有限责任公司

经阁铝业科技股份有限公司

广东坚美铝型材厂有限公司

台山市金桥铝型材厂有限公司

南南铝业有限公司

广州有色金属研究院

中国有色金属工业华南产品质量监督检验中心

浙江黄岩精细化学品集团有限公司

台湾石梅集团东莞宏德化学工业有限公司

阿克苏·诺贝尔·长诚涂料 (广东) 有限公司

格兰克 (GRANCO CLARK INC. 美国)

杭州中亚特种耐火材料有限公司

宇部兴产机械株式会社 (UBE 日本)

金来电子技术工程有限公司

2004 11 6 - 8 中国 广州

华南理工大学金属新材料制备与成形 广东省重点实验室

华南理工大学金属新材料制备与成形广东省重点实验室于 2004 年成立，是一家以承担和完成国家、省部级重大科研项目，开展金属新材料制备与成形先进技术的应用基础研究，推动金属新材料及其零件的开发和产业化为主要任务的综合性科研机构。

实验室下设教学科研基地、中试基地和产业化基地，拥有教学科研人员 21 人（其中教授 5 人、副高职称 11 人，高级职称教师比例 80%；拥有博士学位者 13 人，占 60%），平均年龄 36 岁，另有在读博士、硕士研究生 48 人、博士后 2 人、工人等其他人员 100 余人。团队近年来承担了国家杰出青年基金、国家自然科学基金重点项目、国家“863”高技术研究发展计划项目等国家、省部级科研项目 40 余项，发表学术论文 216 篇，申请专利 26 项，获部省级科技进步奖 7 项（其中一等奖 3 项、二等奖 2 项、三等奖 2 项），开发和生产出 35 大类 300 余个品种的新材料及零件。

主要业务：

- 1) 可承接与金属新材料制备、成形、加工、设备、过程模拟与优化等相关的各项科研项目
- 2) 可承担各类有色及黑色铸造合金及粉末冶金零件的设计、开发及大批量生产业务
- 3) 可开展与金属新材料制备与成形相关的各类技术咨询、技术转让和人才培养等技术服务。

主要产品：

- | | |
|----------------------------|--------------|
| 1) 高强韧铝合金零件 | 5) 高性能耐磨铸铁零件 |
| 2) 高硅铝合金零件 | 6) 铁基粉末冶金零件 |
| 3) 高强耐磨铝青铜（ KK ）零件 | 7) 铜基粉末冶金零件 |
| 4) 高强耐磨锌合金（ ZMJ ）零件 | 8) 钨基高比重合金零件 |

通讯地址：广州五山华南理工大学机械工程学院金属新材料制备与成形研究开发中心
邮政编码：510640

联系人：龙雁（020-87112948） 罗宗强（13902226739）

E-mail: mehjli@scut.edu.cn



台湾石梅化学工业股份有限公司
香港宏瑞有限公司 (SNYTAK CO., LTD.)
东莞宏德化学工业有限公司

经营理念

创新 Innovation

诚信 Trust

速度 Speed

前进 Forward

集团公司沿革

公司创始: 1971年4月

1971年 成立石梅化学工业股份有限公司于台北市

1974年 设立大溪厂生产地毯胶, 浆纱用, 染整用树脂及助剂

1979年 设立观音厂生产水性乳胶产品系列

1984年 U. V. 硬化树脂产品系列开始量产

1986年 聚酯树脂及 PU 树脂产品系列开始量产

1987年 AED (阴离子电着涂装) 树脂开始量产

1991年 成立香港宏瑞有限公司及东莞宏德化学工业有限公司

1993年 东莞宏德开始量产水性乳胶产品系列

1996年 成立上海分公司

1997年 东莞宏德开始量产涂料及油墨用树脂产品系列

1998年 台湾石梅及东莞宏德相继通过 ISO 9002 认证

2000年 TPU 产品系列开始量产

2001年 筹建昆山石梅化学工业有限公司, 占地面积 200, 000 m²

2002年 成立东莞瑞安高分子树脂有限公司

2002年 筹建东莞沙田宏石功能材料科技有限公司占地面积 150, 000 m²

2002年 通过 ISO9001 - 2000 版认证

登记资本额 石梅 新台币壹亿柒千万元
宏德 美金贰千玖百万元 (含瑞安、宏石)

石梅化学工业股份有限公司

地址: 台湾省桃园县观音乡富林村6邻20号

电话: 886-3-4839311 (Rep.)

传真: 886-3-4839317

www.sumei.com.tw

E-mail: sumei@sumeichem.com

东莞宏德化学工业有限公司 & 瑞安高分子树脂公司

地址: 广东省东莞市长安镇霄边管理区长安工业区后段

电话: 86-769-5533620 (Rep.)

传真: 86-769-5533635

www.sumei.com.tw

E-mail: hontex@sumeichem.com

香港宏瑞有限公司

地址: 九龙上海街80号华海广场16/F 1605室

电话: 852-28956254 28954768

传真: 852-28954666

东莞瑞安高分子树脂有限公司 上海分公司

地址: 上海市闵行区漕宝路3111号金树大楼5楼

电话: 86-21-54853603

传真: 86-21-54851932

瑞安北京分公司

地址: 北京市丰台区方城园内

电话: 010-87673955 67677996

传真: 010-67626668

瑞安厦门分公司

地址: 厦门市嘉禾路台亚大厦B座

电话: 0592-5035396

传真: 0592-5125039

瑞安重庆司

地址: 九重庆市陈家坪帝豪名都5楼

电话: 023-89088337

传真: 023-89088335

瑞安成都分公司

地址: 成都市一环路西一段123号联益大厦

电话: 028-87014366

传真: 028-87014066



阿克苏·诺贝尔建筑铝材专用粉末涂料在中国

全球最大的粉末涂料集团

阿克苏·诺贝尔是以医药、涂料和化学品为支柱产业，总部位于荷兰的集团公司。集团雇员 68000 人，业务遍及全球 75 个国家。阿克苏·诺贝尔是全球最大的热固性粉末涂料生产商和市场领导者。我们在五大洲 19 个国家拥有逾 20 个粉末涂料生产工厂。

中国粉末涂料领导者

阿克苏·诺贝尔粉末涂料的品牌是 **Interpon**。其中喷涂建筑铝材专用粉末涂料我们统称是 **InterponD** 系列，是铝材用粉的领航者。**InterponD** 系列已经成为保护和装饰建筑铝材的首选。在中国市场，尤其是建筑铝材行业的安装商、门窗公司、幕墙公司、建筑设计师、铝材销售商和专业铝型材喷涂厂家，**InterponD** 备受推崇。

目前阿克苏·诺贝尔·长诚涂料在中国大陆设立了广东，北京，宁波，苏州等四个工厂，保证客户就近获得我们优质的服务和专业技术支援。阿克苏·诺贝尔对建筑铝型材粉末涂料研究开发和销售在中国超过 10 年历史，在欧美超过 30 年。

亚太地区紫外线强度高，湿度大，气温高。这些综合条件对于包括粉末在内的有机涂料是最苛刻的考验。如果您的产品用于建筑上的铝幕墙或铝材装饰，为了得到最持久的使用寿命和最佳装饰效果，我们推荐使用 **InterponD** 系列。**InterponD** 广泛适用喷涂铝合金型材、铝幕墙板、铝扣板、铝门窗、铁路配件、公路护栏、铝天花板等等产品。

InterponD 系列国际保用书系统

我们将 **InterponD** 系列的国际产品保用书系统划分成简单易记的等级。对涂膜完整性保证范围从 10 年到 20 年，对颜色稳定性保证范围从 7 年到 20 年。**InterponD** 系列以提供优异的耐候性能为设计出发点。它们是凭借阿克苏·诺贝尔——全球最大的热固性粉末涂料生产商的最强大的技术后盾，向客户提供保用。

广泛的颜色和表面效果选择

建筑用铝型材粉末涂料 **InterponD** 系列颜色和特殊效果丰富多彩。光泽：消光、平光、亮光。表面效果：平面、砂纹（细皱）、垂纹（大皱）、云母粉。并且都是一涂成功。建筑设计师展现本人独特风格的选择自由度非常大。

原材料的严格控制

InterponD 系列只使用那些符合相应标准的最高品质的原材料。其中粉末最重要的组分——树脂是阿克苏·诺贝尔的专利技术。

产品说明

InterponD35, InterponD34, InterponD600, InterponD610

它们使用阿克苏·诺贝尔统一鉴定合格的原材料和成熟技术，在中国市场广泛销售。该系列产品属于聚酯粉末，给最终客户提供了好的装饰和保护性能，它具有优异的涂膜表



面状态和喷涂操作性能。**InterponD35**，**InterponD34**，**InterponD600**，**InterponD610** 的一些

InterponD1010 和 InterponD2015

树脂是阿克苏·诺贝尔独有的。我们严格地挑选配方中的颜料。阿克苏·诺贝尔确保了**InterponD35**，**InterponD34**，**InterponD600**，**InterponD610** 与市场上同等级的粉末比较性能最高；更加适用各种产品领域。由阿克苏·诺贝尔研发出独一无二的高耐候性能的树脂聚合物组成，因此**InterponD1010** 和**InterponD2015** 是独有的产品。**InterponD1010** 和**InterponD2015** 可提供超耐候性能，给市场和设计带来更丰富多样的粉末选择。**InterponD1010** 和**InterponD2015** 装饰效果强烈、而且经济实用、技术成熟，适用于商业楼宇。**InterponD2015** 建议应用到室外高紫外线强度和高湿度环境以及客户需要超级粉末性能的各种大型楼宇工程。

InterponD3000 氟碳粉末

InterponD3000 氟碳粉末使用阿克苏·诺贝尔化学专家开发的氟和碳分子结合的聚合物。是最新的高科技产品，在粉末涂料系列中耐候性能最优秀。

InterponD3000 氟碳粉末内含 70% 以上的氟和碳分子交联的矩阵。氟碳技术的粉末轻松通过最严格的测试要求，包括了 10 年佛罗里达州现场曝晒测试。

InterponD3000 氟碳粉末符合最苛刻的 AAMA2605 标准，把粉末提升到直接媲美高性能的液体涂料，例如氟碳油漆（PVDF 或 PVF2）。**InterponD3000** 氟碳粉末环保方面和耐磨性能更比氟碳油漆优胜。

用途推荐：建筑铝型材

InterponD 粉末系列	用途推荐	涂膜完整性保证	颜色稳定性保证	性能规格
* InterponD35	建材 - 住宅楼盘	10 年	7 年	Qualicoat, BS6496, AS3715 - AAMA2603, GB5237.4
InterponD1010	建材 - 大型住宅楼盘或商业楼工程	10 年	10 年	AAMA2603 - 02
InterponD2015	建材 - 高级商业工程	15 年	15 年	AAMA2604 - 02
InterponD3000 氟碳粉末	建材 - 最标志性或最高级商业工程建筑	20 年	20 年	AAMA2605 - 02

* 在中国市场，我们还有 **InterponD34**，**InterponD600**，**InterponD610**。

单位名称：阿克苏·诺贝尔·长城涂料（广东）有限公司

地 址：广东省深圳市宝安区燕川村罗田大道

电子信箱：simon.huang@interpon.com

企业网址：www.interpon.com

电 话：0755 - 27148450 转

传 真：0755 - 29936451

联 系 人：黄伟文

邮政编码：518105

手 机：13823132972

台山市金桥铝型材厂有限公司 KAM KIU ALUMINIUM EXTRUSION CO., LTD

台山市金桥铝型材厂有限公司是香港金桥铝材集团有限公司下属的铝型材生产厂，始建于1983年。注册资金4438万美元，现有员工2300多人，固定资产3.3亿元，占地面积38.9万平方米。

公司以铝型材生产为主业，兼有铝型材的深加工，如铝网格、铝幕墙、铝栏杆、各种铝制成品等，现有客户遍布全球17个国家和地区，年出口量连续3年位居中国铝型材行业首位。产品广泛应用于建筑装饰、机械制造、汽车制造、个人耐用消费品、航天航海、电子等领域。

公司现有26条挤压生产线，并从美、加、德引进多种先进配套设备，组成目前国内自动化程度最高、最先进的等温等速挤压生产线。现有最大机型6000吨，年生产能力达12万吨。从德、法、澳、意引进的表面处理生产线8条，可提供阳极氧化、粉末喷涂、氟碳喷涂等多种处理。全电脑控制的模具生产车间，为产品的高质量要求和新产品开发提供了保证。

公司1995年通过ISO9002质量体系认证，以后相继通过美、澳、新西兰、荷、法、德以及中国方圆、挪威DNV船级社和新加坡PSB等一系列质量认证。2003年被中国有色金属加工协会评为“中国铝型材企业十强”之一，2004年被国家技术质量监督检验总局评为中国名牌产品。2004年金桥公司成为世界铝业协会首位中国成员。KAP商标已成为驰誉国际的优质铝型材品牌。

公司董事长雷子钦先生，系澳大利亚籍华人，现年42岁。1979年开始从事铝加工行业。1999年获香港八大杰出青年企业家称号，2002年任香港金桥铝材集团有限公司董事长，曾获江门市荣誉市民、广东省杰出外商投资者的荣誉。

地址：广东省台山市大江镇

电话：+86 750 5438596

传真：+86 750 5437014

邮编：529261

网址：www.kamkiu.com

e-mail：info@kamkiu.com



活跃在中国挤压行业的宇部挤压机

宇部兴产机械株式会社（简称 **UBE**）自从 1970 年首次向中国输出第一台 1650 公吨铝合金双动挤压机以来，包括正在制造中的至今已经有 96 台的挤压机销售到了中国的各个厂家。这其中包括有 76 台铝合金挤压机，20 台铜合金挤压机，这是在西方先进七国的各个挤压机生产厂家中具有绝对领先地位的销售业绩。以上业绩也是与广大客户对宇部挤压机的爱护以及支持是分不开的，在此深表谢意。

宇部以日本市场为基础，将中国和美国定位在重点市场的位置上进行挤压机的销售工作。至今，挤压机生产总数的大约一半销售于日本市场，包括一台 9000 美吨大型机在内的约 20% 销售到了中国，另外还有 10% 的挤压机销售到了美国。

宇部为了适应世界各地用户各种各样的需求变化，于今年推出了进一步追求【高精度】【高生产性】【维修简单】【便于使用】的 **UBENPC-SS**（采用预应力张力柱的短行程挤压机）系列，现已在全球上市。

● NPC-SS（采用预应力张力柱的短行程挤压机）系列的特征：

- ① 继承了得到广泛好评的 **PC** 系列以及 **NPC** 系列的预应力张力柱构造。
- ② 与以前各系列挤压机以及其他世界一流厂家生产的挤压机相比可以使用长度更长的铝棒。
- ③ 由于采用了后部送锭短行程结构，和直线运动的送锭器，并且对油压进行了高压化改造，从而使得现型机（短行程）比起旧型机来不但能够使用更长的铝棒，而且还能够比旧型机缩短非挤压时间。
- ④ 由于将油压源以及分流器等油压系统设置在了地面上，从而使得用户的维修工作能够更加便利。
- ⑤ 将长时间的使用作为前题，面对未来挤压技术向上的发展前景，采用了适应高速挤压规格。
- ⑥ 配备有等速挤压控制（**FI** 控制），等温挤压控制（**TIPS** 控制）等各种丰富的选项以供客户选择。

● 宇部还可以根据客户的需要，提供

- ◎ 铝合金用 **NPC** 单机系列
- ◎ 铜、铜合金用双动机、单机
- ◎ 双动机系列
- ◎ 铝合金及铜用反向机。

● 如有新增挤压机的计划，谨请联系我公司。

● 关于宇部挤压机各项事宜的联系方式：

◎ 中资公司请联系：宇部兴产机械（上海）有限公司

地址：上海市浦东新区外高桥保税区泰谷路 159 号

营业部：林志坚，王震宇

电话：021-5868 1633 转分机 109 或 124

传真：021-5868 1634

◎ 港资公司请联系：宇部（香港）有限公司

地址：香港特别行政区港湾道 30 号新鸿基中心 1405-1412

电话：00852-2877 1628

传真：00852-2877 1262

◎ 上述以外的公司请联系：

日本总部：宇部兴产机械株式会社金属成型机营业部 挤压机营业课

地址：日本山口县宇部市大字小串字冲の山 1980 番地

电话：0836-22 6231

传真：0836-22 6279

合作创新、引进创新、引导市场、引导消费、服务市场，永做市场的主导

经阁铝业科技股份有限公司

经阁铝业科技股份有限公司，是湖南经阁投资控股集团有限公司作为主要发起人，与省电力公司所属湖南联诚科技发展有限公司等5家企业共同投资3亿元发起的股份有限公司。公司注册资本2亿元人民币。

经阁控股是“经阁”品牌的持有人，是经阁铝业的控股股东，2002年国内铝型材行业全国十强之一。经阁铝业充分利用经阁控股的品牌、人才、技术、管理等方面的优势，投资8.1亿元进行年产60000吨高档铝型材，年产200万平方米铝门窗、幕墙项目建设；该项目已列入湖南省2004重点工程。项目总建筑面积为141500平方米。

经阁铝业重点生产包括隔热节能铝型材、静电粉末喷涂铝型材、彩色电泳铝型材、氟碳喷涂铝型材、炳烯酸铝型材、木纹铝型材等高档建筑铝型材，并新建模具设计制造公司和门窗幕墙公司。产品生产方案为：年产15000吨氟碳喷涂铝材；年产30000吨彩色电泳涂漆铝型材；年产5000吨隔热节能铝型材；年产10000吨静电粉末喷涂铝型材，同时生产制作各种标准规格的铝型材门窗年产200平方米，达产可实现年产值42亿元，利税7.5亿元。项目建成后，公司成为世界一流的氟碳、彩色电泳铝型材、高档铝门窗、幕墙生产基地。

经阁铝业与日本、韩国、德国、加拿大、意大利等国的多家公司合作，全套引进世界上最先进的铝型材生产设备及最新、最科学的铝型材生产工艺，按国际化企业运作模式进行管理，并与多家名牌大学结成战略伙伴，研究开发高科技含量的新型建筑铝型材产品、以及与日本九州不二株式会社合作开发模具、熔铸、挤压成型、彩色电泳、门窗幕墙加工的技术工艺。在未来两年内，公司将成为中国最重要的高档铝型材科研、生产和出口基地，亚洲最大的高档铝型材企业。

公司地址：湖南省长沙市芙蓉区张公岭隆平高科技园

电话：(0731) 4622719

传真：(0731) 4622719

网址：www.kingle.com

邮编：410126



浙江黄岩精细化学品集团有限公司

ZHEJIANG HUANGYAN FINE CHEMICALS GROUP CO., LTD.

浙江黄岩精细化学品集团有限公司始建于1984年，现为我国最大的铝材阳极氧化和表面处理系列添加剂及配套化学品专业生产企业。公司拥有四家全资子公司和二家合资公司，生产装备现代化，检测设施齐全，并于2003年通过了ISO9001:2000质量体系认证换版。公司诚信立业，1999年被中国市场调查研究中心授予“世纪无投诉示范企业”，2002年被省农行定为AAA级资信企业，2003年被省工商行政管理局定为AA级“守合同，重信用”单位。



厂区外景

公司通过承接国家重点科技攻关项目，结束了阳极氧化添加剂被进口产品垄断市场的局面，并自主开发了色泽绚丽的多种着色添加剂。公司可供应阳极氧化用所有化学品和全套铝表面处理添加剂，还可承接阳极氧化工厂的交钥匙工程。

铝合金表面处理系列产品		
添加剂类		化学品类
一、碱蚀剂 BY-C21 长寿命碱蚀剂 BY-C31 长寿命碱蚀剂 二、电解着色剂 BY-C11 单锡盐着色剂 BY-C11B 锡、镍盐着色剂 BY-C11C 锡盐着色剂 SN-1 锡、镍盐着色剂 SN-2 锡、镍盐着色剂 SN-3 金黄色着色剂 SN-4 钛金色着色剂 SN-5 仿不锈钢着色剂 SN-6 艳古铜色着色剂	SN-7 金黄色着色剂 SN-9 单镍盐着色剂 三、常温封闭剂 BY-03A 常温封闭剂 BY-03A-1 常温封闭剂 JH-S200 中温封闭剂 四、阳极氧化添加剂 WN-1 宽温快速阳极氧化剂 五、前处理添加剂 JH-C1 酸性砂面剂 JH-C2 铝材酸脱剂 JH-C3 铝材成膜剂 JH-C4 无铬成膜剂	一、锡盐 硫酸亚锡 氯化亚锡 二、镍盐 氯化镍 乙酸镍 硫酸镍 硝酸镍 氟化镍 氨基磺酸镍 三、钴盐氯化钴 硝酸钴 硫酸钴 乙酸钴 四、其他 5-磺基水杨酸 氨基磺酸 酒石酸 草酸 葡萄糖酸钠 葡萄糖 草酸高铁铵 硫酸联氨

集团总部地址：台州市黄岩区城关柔极路5号

公司电话：0576-4276563、4276531、4276761

传真：0576-4276736、4276530

E-mail: hyfcc@mail.tzptt.zj.cn

http://www.finechemgroup.com

邮编：318020

广东坚美铝型材厂有限公司

GUANGDONG JIANMEIALUMINUM PROFILES FACTORY CO., LTD.

广东坚美铝型材厂有限公司位于佛山市南海区被誉为“中国铝材第一镇——大沥”。坚美建厂以来坚持“坚质献顾客、美誉扬八方”的宗旨，依靠技术进步，走质量效益型发展道路，不断做强、做大、做精，已经成为铝型材行业中知名度高、信誉度高，市场占有率高和用户满意度高的龙头企业之一，荣获 2004 年行业首批中国名牌产品。

坚美拥有当今国际先进的生产加工和质检设备，按照科学的管理模式、采用国际高标准以及在 ISO9000 质量管理下组织生产，使质量达到国际同类实物质量水平。目前可生产建筑类、装饰类和工业用铝型材以及按用户实际要求设计各种特殊（超大断面、超长、多孔、异型）铝型材，企业生产能力 8 万吨，产品畅销全球。“坚美铝材”已广泛用于国内外著名建筑工程中。

地址：广东省 佛山市 南海区 大沥 凤池工业区

电话：0757 - 85558828

传真：0757 - 85550238

邮编：528231

网址：[www. jianmei - alu. com](http://www.jianmei - alu. com)

邮箱：jianmei@ nanhai. gd. cn