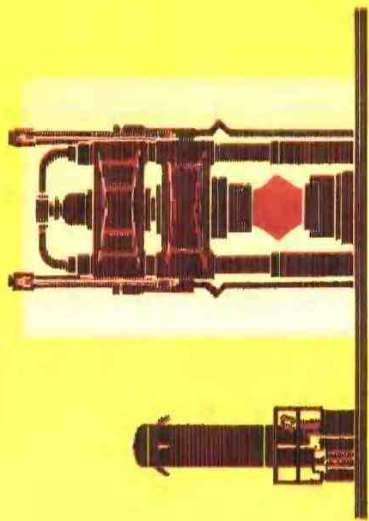


液压机手册



锻造液压机部份

板料冲压及校正液压机部份

五机部第五设计院

1972 北京

T9 315.4-62

W 83

C.1

液 压 机 手 册

锻 造 液 压 机 部 份

板 料 冲 压 及 校 正 液 压 机 部 份

钢铁研究
五机设计
1 1
202740

毛主席语录

鼓足干劲，力争上游，多快好省地建设社会主义。

我们一定会建设一个具有现代工业、现代农业和现代科学文化的社会主义国家。

没有工业，便没有巩固的国防，便没有人民的福利，便没有国家的富强。

打破洋框框，走自己工业发展道路。

编 制 说 明

遵照伟大领袖毛主席“抓革命，促生产”的教导，为满足我院现场设计的需要，编制了这本“液压机手册”。

本手册编制的内容包括：设备名称、图号、主要规格、外形图、操纵系统图、按装基础图、生产厂、参考价格以及用途和结构方面的简单说明。

本手册选入的设备大部份是在我院设计工作中常用的设备以及一些有选用、参考价值的设备。

在编制过程中，我们曾得到一机部西安重型机械研究所、太原重型机器厂、沈阳重型机器厂、陕西压延设备厂、上海重型机器厂等单位的大力支持和帮助。

由于我们人手少、时间紧，因此没有来得及去各使用厂对设备进行全面核对，再加上我们缺少实践经验，业务水平低。因此，会有不少错误和缺点。请同志们在使用中提出宝贵意见。

五机部第五设计院“锻压设备手册”编写组

目

录

锻造液压机部份	
500吨单臂锻造水压机(沈重 647)	3
500吨锻造水压机(太重 Y221)	7
630吨锻造水压机(陕延 Y3104)	12
800吨下拉式锻造水压机(西重所 K2027)	18
1250吨锻造水压机(沈重 Y214)	22
1600吨锻造水压机(太重 Y223)	28
2000吨快锻液压机(西重所 K2009)	32
2500吨锻造水压机(沈重 Y311)	41
3150吨锻造水压机(太重 Y222)	44
400吨液压螺旋锤(西重所 K2028)	49
800吨多向快锻液压机(西重所 K2004)	52
板料冲压及校正液压机部份	
160吨单臂液压机(上重 Y12700)	61
250吨油压机(上重 Y12500)	64
350吨单臂油压机(上重 Y12900)	67
400吨单臂水压机(沈重 672)	71
400吨单臂油压机(陕延 Y2101)	76
500吨单臂油压机(沈重 597)	80
500吨单臂冲压水压机(沈重 Y3313)	85
500吨冲压水压机(陕延 Y1401)	89
500吨冲压水压机(陕延 Y1402)	93
500吨冲压油压机(太重 Y243)	97
500/750吨油压机(沈重 694)	101
600吨冲压水压机(太重 Y237)	106
600吨双动液压机(太重 Y653)	111
700吨油压机(上重 Y121000)	115
800吨单臂油压机(上重 Y12600)	119
800吨冲压水压机(沈重 671)	123
750/1000吨冲压水压机(沈重 Y337)	129
1000吨双动薄板冲压液压机(上重 Y10300)	134
1000吨油压机(太重 Y652)	139
1000吨热切边液压机(太重 Y331)	144
1000吨冲压水压机(沈重 679)	148
1000吨冷挤压油压机(沈重 Y561)	153
1500吨油压机(沈重 Y333)	157
1500/2000吨冲压水压机(沈重 Y3314)	161
1500/2000吨冲压水压机(沈重 643)	166
1650/2000吨冲压水压机(沈重 681)	172
2000吨冲压水压机(沈重 673)	179
2000吨热切边液压机(太重 Y332)	185
2000吨油压机高机(上重 Y214)	189
2500吨油压机(太重 Y651)	193

锻造液压机部份



500吨单臂锻造水压机

图号: 647

说 明

自由锻造各种碳素钢, 低合金的铸坯, 钢锭, 特别适用于开坯工序。能代替3吨自由锻锤。

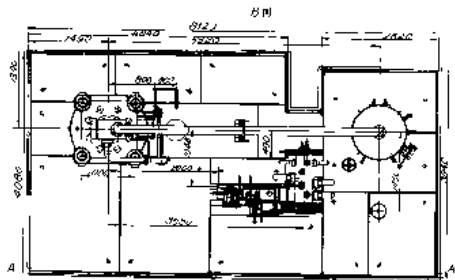
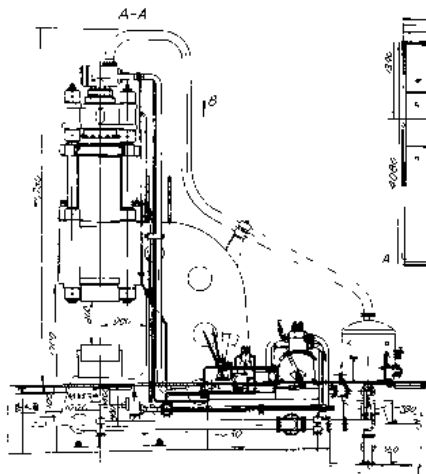
技 术 规 格

水压机型式..... 单臂水压机
传动方式..... 水泵蓄能站
工作液体..... 乳化液
水止阀公称压力..... 500吨
两个提升缸提升力..... 50吨
工作液体压力:
(1)水泵蓄能站..... 200公斤/厘米²
(2)充水罐..... 1—8公斤/厘米²
活动梁移动速度
空程向上..... 100毫米/秒
工作行程..... 100毫米/秒
回程..... 100毫米/秒
空程时工作次数..... 24次/分
回程时工作次数..... 60~80次/分
活动梁最大行程..... 800毫米
工作行程..... 130毫米

开口高度..... 1700毫米
水压机中心线距单臂机架的距离..... 900毫米
主缸数量..... 1个
主缸缸筒直径..... $\phi 580$ 毫米
副缸缸数量..... 2个
副缸缸筒直径..... $\phi 130$ 毫米
充水罐数量..... 1个
充水罐容积..... 1立方米
水压机占地面积..... 31.70 40.80毫米
水压机高度:
地上高度..... 6730毫米
地下深度..... 1250毫米
管高..... 3980毫米
本体总重..... 54.12吨
设备总重..... 68.5吨

生产厂: 沈阳锻压机器厂

参考价格: 210,000元



500吨锻造水压机

图号: Y221

说 明

本水压机用于锻粗、锻伸、冲孔及膛径开坯等自由锻造。一般能锻重1.5~2吨, 拔伸2~3吨的钢坯。

此外如在工艺和模具方面采用适当的措施, 也可用于厚板冷冲压及小零件热模锻等工艺。

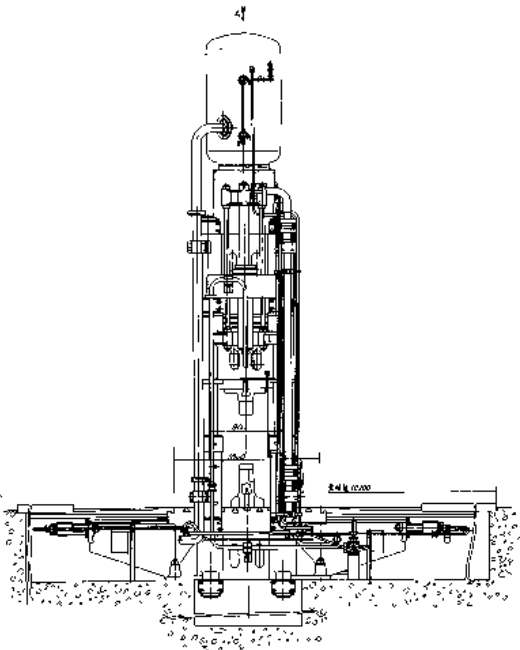
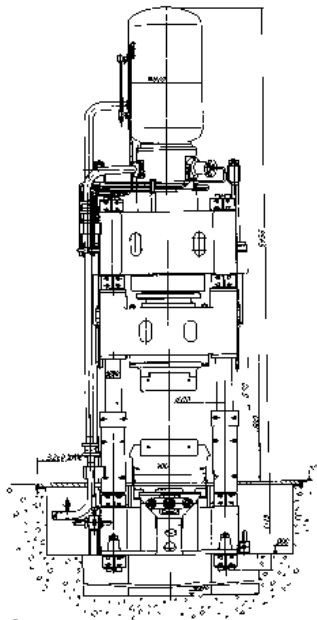
技 术 规 格

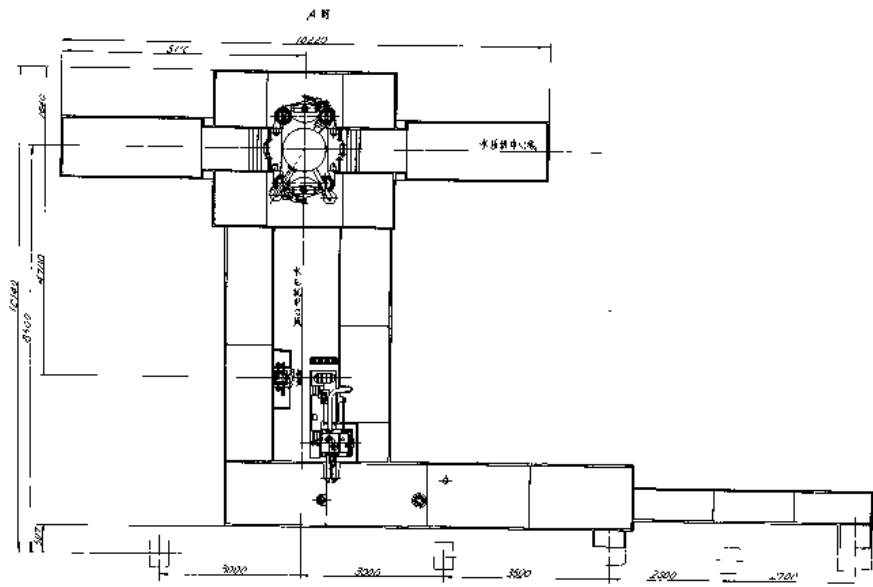
水压机型式	立式四柱
传动方式	水泵蓄能站
工作液体	乳化液
水压机公称压力	500吨
工作液体压力:	
(1) 水泵蓄能站	200公斤/厘米 ²
(2) 充水罐	8公斤/厘米 ²
活动梁移动速度	
空程向下	400毫米/秒
工作行程	200毫米/秒
回程	400毫米/秒
正常时工作次数	22次/分
快换时工作次数	60次/分

活动梁最大行程	650毫米
最大净空距	1600毫米
立柱中心距	1400×900毫米
动梁行程力	40吨
工作台面尺寸	1800×900毫米
工作台移动能力	15吨
工作台移动速度	200毫米/秒
工作台行程(可调)	1000毫米
水压缸占地面积	9540×10220毫米
水压机高度:	
地上高度	5935毫米
地下深度	1115毫米
设备总重	56.8吨

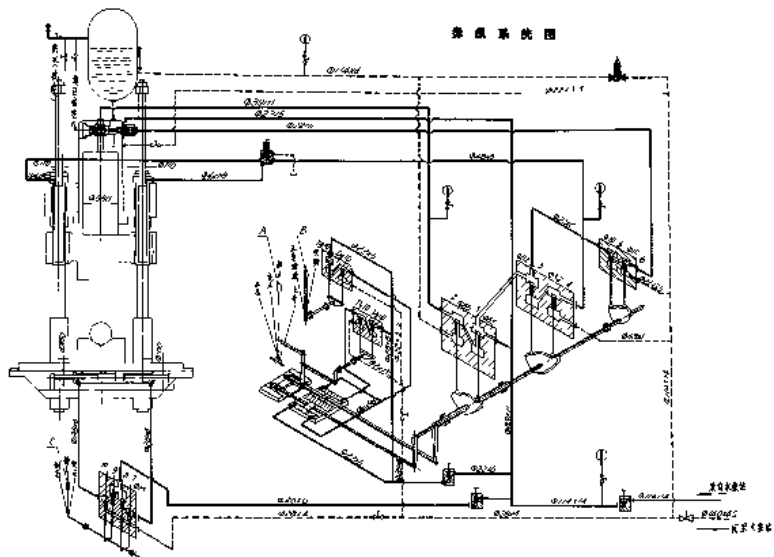
生产厂: 太原重型机器厂

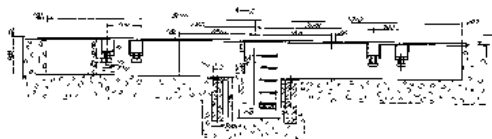
参考价格: 210,000元





集氣系統圖





安裝結構圖

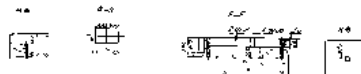
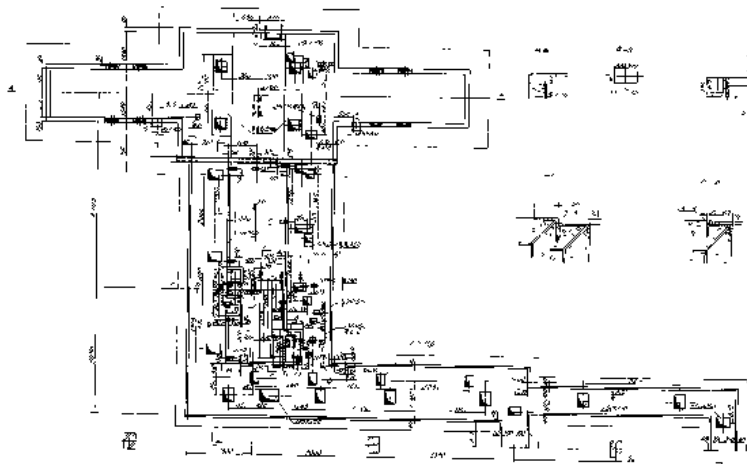


圖 2-1-1

- 1. 門窗安裝
- 2. 門窗安裝
- 3. 門窗安裝
- 4. 門窗安裝
- 5. 門窗安裝
- 6. 門窗安裝
- 7. 門窗安裝
- 8. 門窗安裝
- 9. 門窗安裝
- 10. 門窗安裝
- 11. 門窗安裝
- 12. 門窗安裝
- 13. 門窗安裝
- 14. 門窗安裝
- 15. 門窗安裝
- 16. 門窗安裝
- 17. 門窗安裝
- 18. 門窗安裝
- 19. 門窗安裝
- 20. 門窗安裝
- 21. 門窗安裝
- 22. 門窗安裝
- 23. 門窗安裝
- 24. 門窗安裝
- 25. 門窗安裝
- 26. 門窗安裝
- 27. 門窗安裝
- 28. 門窗安裝
- 29. 門窗安裝
- 30. 門窗安裝
- 31. 門窗安裝
- 32. 門窗安裝
- 33. 門窗安裝
- 34. 門窗安裝
- 35. 門窗安裝
- 36. 門窗安裝
- 37. 門窗安裝
- 38. 門窗安裝
- 39. 門窗安裝
- 40. 門窗安裝
- 41. 門窗安裝
- 42. 門窗安裝
- 43. 門窗安裝
- 44. 門窗安裝
- 45. 門窗安裝
- 46. 門窗安裝
- 47. 門窗安裝
- 48. 門窗安裝
- 49. 門窗安裝
- 50. 門窗安裝
- 51. 門窗安裝
- 52. 門窗安裝
- 53. 門窗安裝
- 54. 門窗安裝
- 55. 門窗安裝
- 56. 門窗安裝
- 57. 門窗安裝
- 58. 門窗安裝
- 59. 門窗安裝
- 60. 門窗安裝
- 61. 門窗安裝
- 62. 門窗安裝
- 63. 門窗安裝
- 64. 門窗安裝
- 65. 門窗安裝
- 66. 門窗安裝
- 67. 門窗安裝
- 68. 門窗安裝
- 69. 門窗安裝
- 70. 門窗安裝
- 71. 門窗安裝
- 72. 門窗安裝
- 73. 門窗安裝
- 74. 門窗安裝
- 75. 門窗安裝
- 76. 門窗安裝
- 77. 門窗安裝
- 78. 門窗安裝
- 79. 門窗安裝
- 80. 門窗安裝
- 81. 門窗安裝
- 82. 門窗安裝
- 83. 門窗安裝
- 84. 門窗安裝
- 85. 門窗安裝
- 86. 門窗安裝
- 87. 門窗安裝
- 88. 門窗安裝
- 89. 門窗安裝
- 90. 門窗安裝
- 91. 門窗安裝
- 92. 門窗安裝
- 93. 門窗安裝
- 94. 門窗安裝
- 95. 門窗安裝
- 96. 門窗安裝
- 97. 門窗安裝
- 98. 門窗安裝
- 99. 門窗安裝
- 100. 門窗安裝

630吨锻造水压机

图号: Y3104

技术规格

水压机形式.....立轴双柱下拉式
传动方式.....水缸靠势站
工作液体.....乳化液
水压机公称压力.....630吨
工作液体压力.....320公斤/厘米²
提升缸提升力.....70吨
活动架移动速度
工作行程.....60毫米/秒
回程.....400毫米/秒
常锻时工作次数.....24次/分
快锻时工作次数.....65~70次/分
活动架最大行程.....850毫米
最大净空距.....2000毫米
立柱中心距.....前向1900毫米
.....后向1645.4×950毫米

移动工作台平面尺寸.....1000×8100毫米
移动工作台推力.....36吨
常锻时最大工作行程.....180毫米
快锻时最大工作行程.....60毫米
工作台移动行程.....1600毫米
移动工作台面移动速度.....250毫米/秒
锻砧尺寸 上砧290×700 下砧290×700毫米
锻造时最大偏心距.....80毫米
水压机占地面积.....10470×2861毫米
水压机高度:
地上高度.....3410毫米
地下深度.....3407.5毫米
总高.....6817.5毫米
本体重量.....63.6吨

生产厂: 陕西压延设备厂

参考价格: 元