

1957

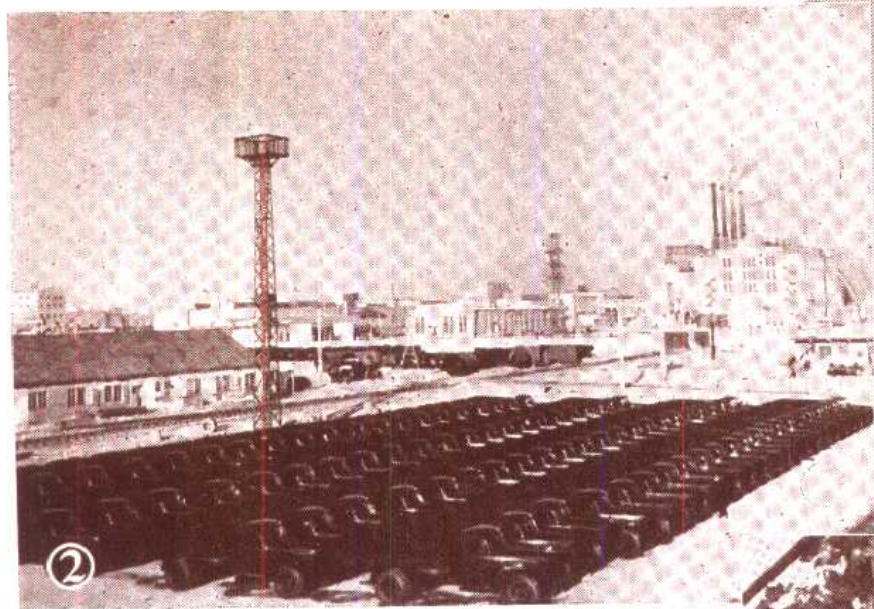
香港經濟年鑑

香港大公報編印

## 第二篇

# 做內地生意須知



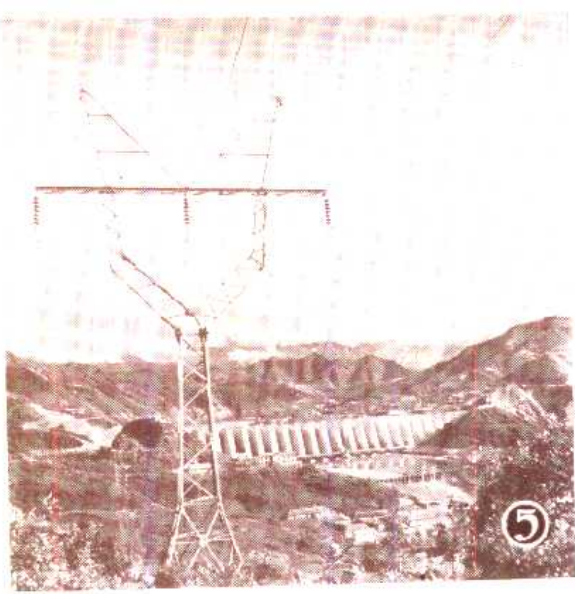


## 內地鱗爪

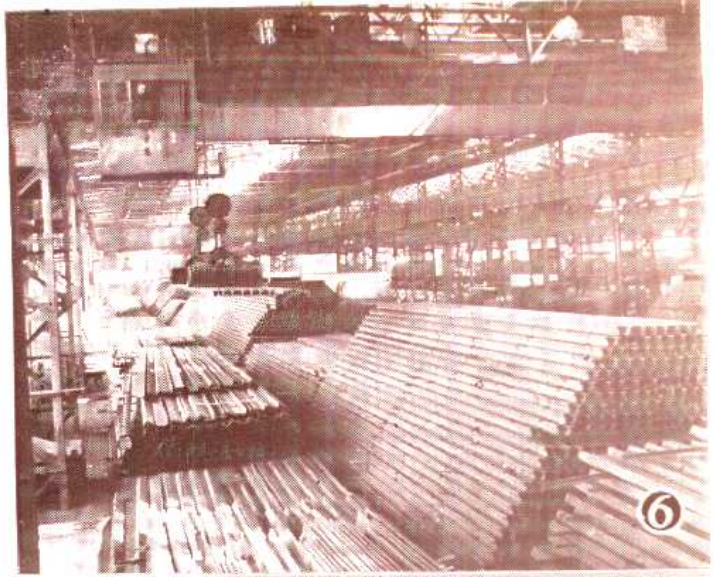
- ① 美麗的工業城市——上海新貌
- ② 建成後的第一汽車廠大量生產汽車
- ③ 河北張家口專區的姑娘偷採地林摘葡萄
- ④ 內地人生活逐步提高，上海一位媽媽正替孩子選購新毛衣



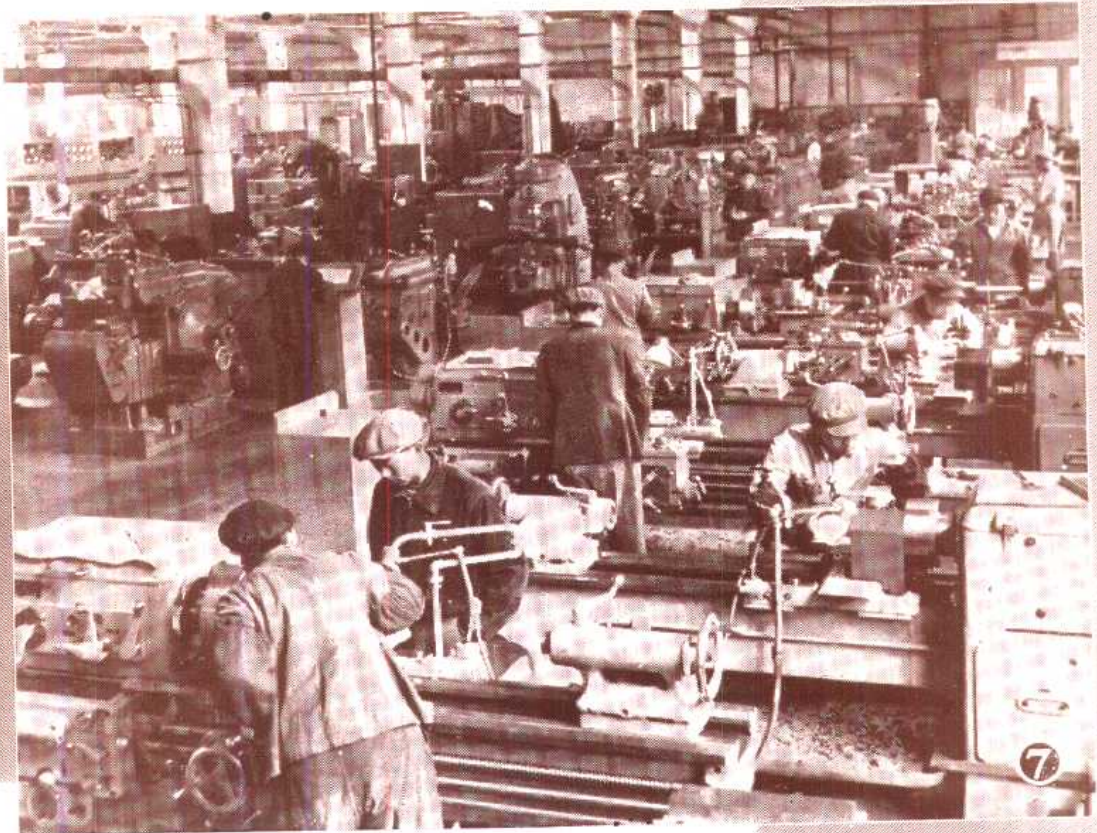




5



6



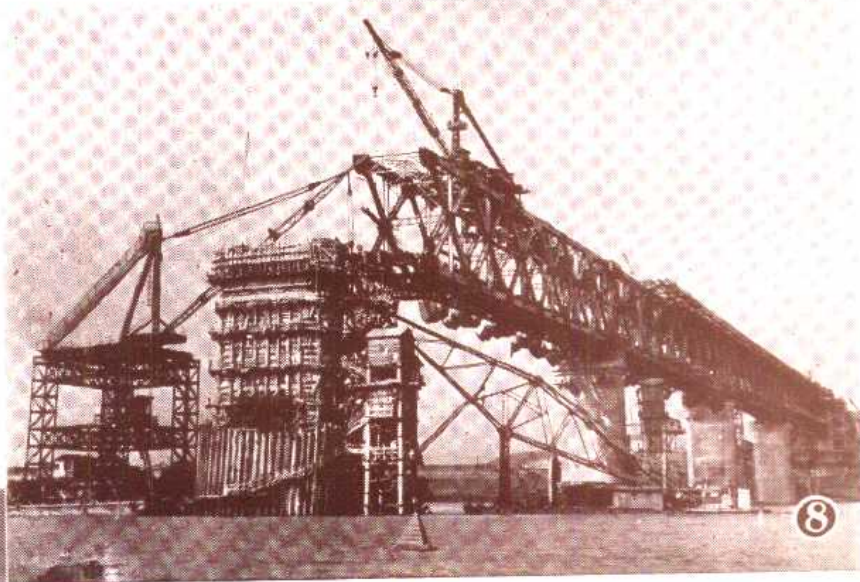
7

五洲子站的水电站

鞍山大型轧钢厂内的一部份钢材

新建成的哈尔滨电动机厂内景

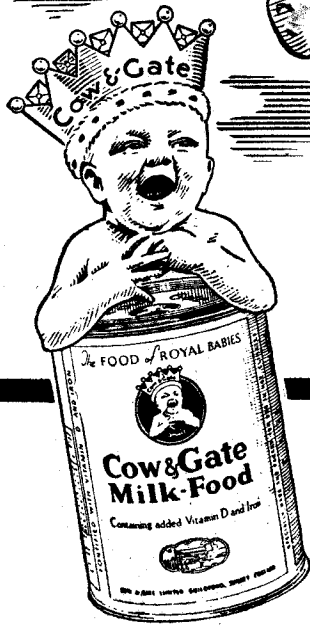
规模宏伟、武昌的长江大桥工程新貌



8



# 風行全球



- 地各銷行以所粉乳代牌欄牛  
一：點優之列下有具其因
- 1 異無乳人與兒嬰育哺化消於易富豐養營
  - 2 安証保期日效有明印底罐應供鮮新持保常經  
業可全
  - 3 化學抖端極程過造製其淨純質品
  - 4 料養滋等磷鉄及命他維種丁之富豐有含別特
  - 5 成即拌攪水滾入加解溶於易便簡冲調
  - 6 食喜兒嬰

## 牛欄牌 肥兒代乳粉

# 三洋牌

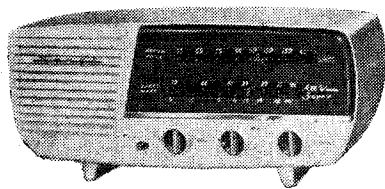


# 電器製品

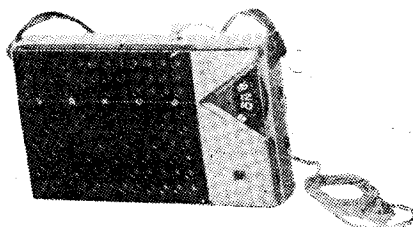
## 收音機

中外馳名  
款式繁多

價廉物美  
有口皆碑



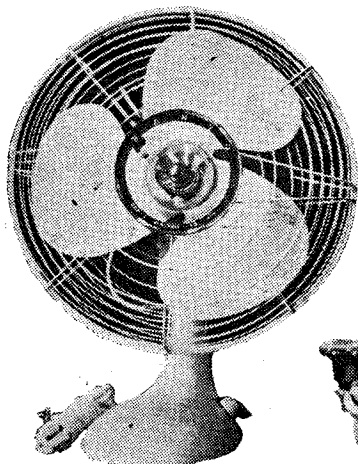
SF-36 五胆長短波



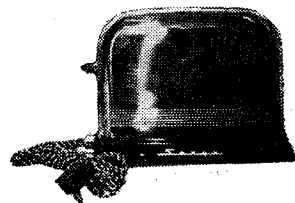
TRANSISTOR RADIO 6C-1



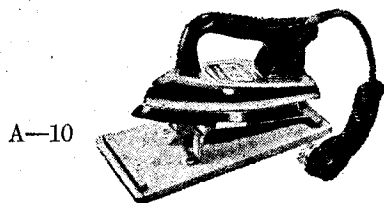
SM-60



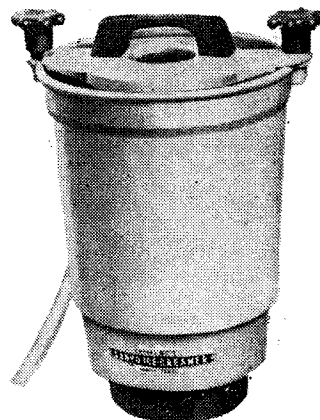
EF-121



SR-2



A-10



SC-1

總代理：達成貿易公司

香港德輔道中參核行55A室

TAT SHENG TRADING CO.

SOLE AGENTS FOR SANYO ELECTRIC CO., LTD.

67/69 DES VOEUX ROAD C. ROOM 55A, DAVID HOUSE HONG KONG

# 中国对外贸易运输公司

CHINA NATIONAL FOREIGN TRADE TRANSPORTATION CORPORATION

地址：北京西郊二里溝進口大樓 電報掛號：SINOTRANS PEKING 或 7344 北京

Head Office: Import Building, Hsi Chiao, Erh Li Kou, PEKING.

Telegrams: Sinotrans Peking or 7344 Peking

## 主要業務

- (1) 統一辦理進、出口、轉口貨物關於海、陸、空、郵運輸的報驗、接交業務；
- (2) 接受委託辦理過境貨物轉運，港口代運業務；
- (3) 代辦運輸保險，索賠事宜。

## MAIN BUSINESS HANDLED

- (1) Sole Enterprise for arranging Customs Clearance and deliveries of cargoes imported, exported and/or re-exported by sea, land, air and Post.
- (2) Acting as Agents on authorization for arranging shipments of Transit Cargoes at Chinese Ports and Forwarding of imported cargoes.
- (3) Arranging Marine and Transportation Insurance and Instituting Claims on behalf of Cargo Owners.

# 中国租船公司

SINOFRACHT CHARTERING & SHIPBROKING CORPORATION

地址：北京西郊二里溝進口大樓

電報掛號：SINOFRACHT PEKING  
或 7344 北京

Head Office: Import Building, Hsi Chiao,  
Erh Li Kou, Peking

Telegrams: SINOFRACHT PEKING or  
7344 PEKING

## 主要業務

辦理國家進、出口貨物自運所需之租船、訂艙，接受國內外客戶委託代理租船訂艙及代船東攬載業務。

## BUSINESS HANDLED:

Acting as Agents on orders from Principals home and abroad for Chartering vessels and Booking shipping space also for Booking Cargoes on behalf of shipowners.

全國各港口及鐵路國境線各站均設有分支機構

With the Compliments of



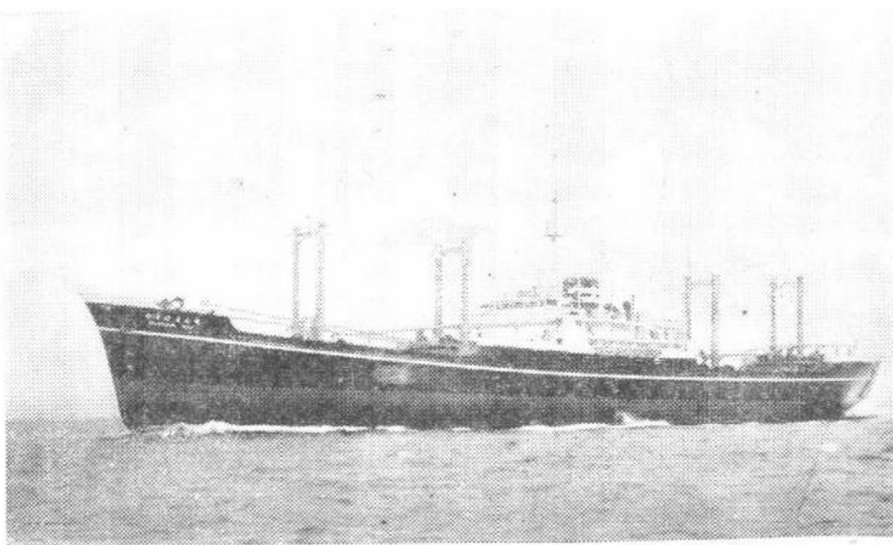
(OSAKA SHOSEN KAISHA)

**HEAD OFFICE**

1, Soze-cho, Kita-ku, Osaka, Japan. P.O. Box 27, Osaka  
Tel: (44) 1731—1738 Cable Address: SHOSEN OSAKA

**TOKYO OFFICE**

2-7, 1-chome, Kyobashi, Chuo-ku, Tokyo, Japan. P.O. Box 192, Tokyo  
Tel: (28) 0161—0169 Cable Address: SHOSEN TOKYO



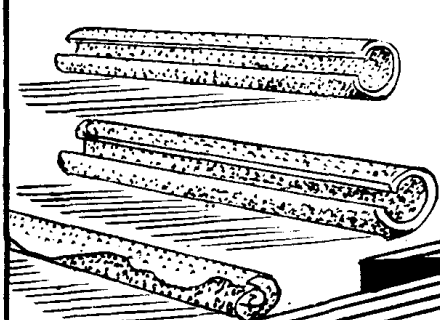
大阪商船株式會社



# 廣西公司

INCORPORATION KWANGSI PROVINCIAL OFFICE

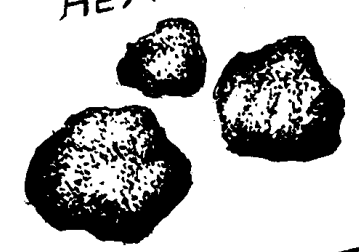
西江桂皮



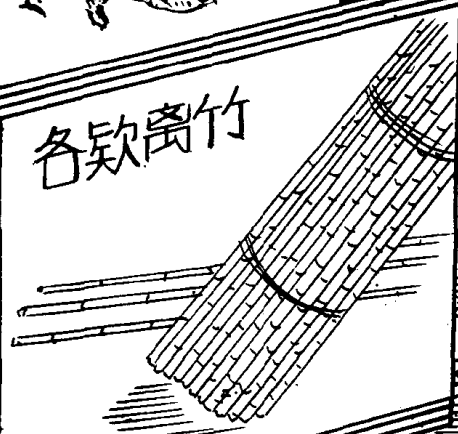
武鳴菸葉



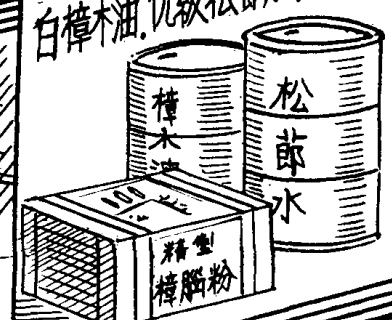
龍州薯蓣



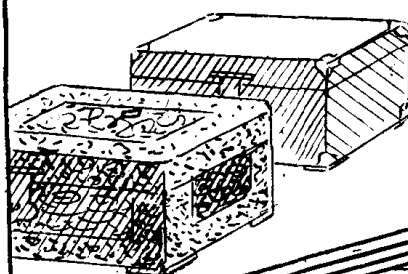
各款籐竹



白樟木油 優級松節水 精製樟腦粉



樟木槓



各種藥酒

各種土特產品 · 歡迎函電採購

## 地址

和平路 17 號  
 報掛號：0427  
 ial Office  
 , Kwangsi, China.  
 1. 1632

## 梧州支公司

梧州市南堤路 127 號 電掛 0427 電話 1463 號  
**WUCHOW SUB-OFFICE**

127, Nanti Road, Wuchow  
 Cable Address: 0427 Telephone No. 1463

## 廣州辦事處

廣州市六二三路 128 號  
 電掛 4181 電話 16493

## OFFICE AT CANTON

128, Liu-erh-san Road, Canton.  
 Cable Address: 4181 Telephone No. 16493

# 中國土產

CHINA NATIONAL NATIVE PRODUCE EXPORT CO

## 經營商品

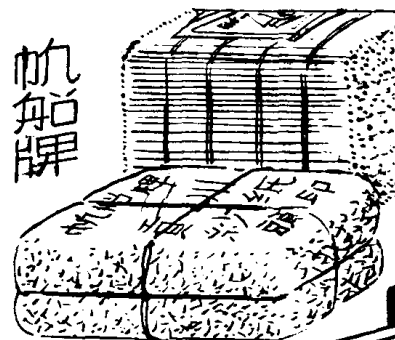
- |        |  |
|--------|--|
| 茴油     | Aniseed oil                              |
| 桂油     | Cassia oil                               |
| 武鳴菸葉   | Tobacco leaf, Wu-ming origin             |
| 龍州薯蕷   | Chinese yam, Lungchow origin             |
| 各款籬竹   | All Kinds of Bamboo, Canes,              |
| 樟木楨    | Camphor Wood Trunks                      |
| 西江茶餅   | Tea seed cakes, Sikiang origin           |
| 樟木油    | Camphor oil                              |
| 樟腦粉    | Camphor powder                           |
| 松節油(水) | Turpentine                               |
| 南寧八角   | Star aniseeds, Nanning origin            |
| 柏木香    | Pei-mu-hsiang                            |
| 都安貢川紗紙 | Native Tissue paper Do-an                |
| (帆船牌)  | Kung Chuen origin, "Junk"<br>Brand       |
| 西江桂皮   | Cassia Lignea Sikiang origin             |
| (桂峯牌)  | "Kuei-feng" Brand                        |
| 各種藥酒   | Various Kinds of Medicated<br>Wine       |
| 蛤蚧酒    | Medicated wine of red spotted<br>lizard  |
| 紅毛鷄酒   | Medicated wine of<br>"feathered chicken" |
| 各種西土藥材 | South China Crude Medicines              |

南寧八角

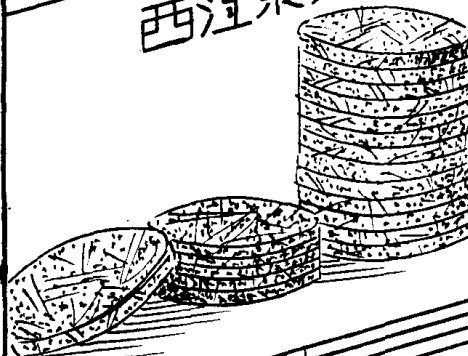


都安貢川紗紙

帆船牌



西江茶餅



公司

廣西省南寧

電話：1632  
Kwangsi Provinc  
No.17, Ho Ping Rd., Nanning

Cable: 0427 Te



# 中國 食品出口公司

## 商品簡介

- 一、各種凍肉食，凍家禽，凍野禽，凍牲畜副產品等。
- 二、水海產品：凍魚片，凍蝦，乾鹹魚。
- 三、蛋與蛋製品，鮮水菓蔬菜。
- 四、各種罐頭：魚，肉，家禽，水菓，蔬菜。
- 五、各種酒，啤酒，汽水，果汁，果漿。
- 六、果脯，果乾，糖果，餅乾，食糖。
- 七、其他：味素，醬油，蠔油，辣椒粉，醬菜等。

**總公司 地址：北京廣安大街教子胡同卅八號**

電報掛號：FOODSTUFFS PEKING

上海分公司：上海中山東一路27號	電報掛號	Chinafooco Shanghai
天津分公司：天津馬場道48號	電報掛號	Foodstuffs Tientsin
青島分公司：青島中山路91號	電報掛號	Foodstuffs Tsingtao
廣州分公司：廣州長堤路194號	電報掛號	Foodco Canton

### 香港代理處

華潤公司：香港中國銀行大廈	電報掛號	Cireco Hongkong
五豐行：香港永樂東街28—30號	電報掛號	“NGFUNG” HONGKONG

香港和記洋行有限公司  
**JOHN D. HUTCHISON & CO., LTD.**

Cable Address:  
"SPERO" Hong Kong

**HONG KONG**  
Established 1870

P. O. Box 43,  
King's Building.

**GENERAL MERCHANTS**

IMPORTERS of Piecegoods, Raw Cotton and Cotton Yarn,  
Building Materials, Metals and Hardware, Provisions,  
Pharmaceuticals, Wearing Apparel and Sundries.

EXPORTERS of China Produce, Ginger, Feathers, Piecegoods  
and Hongkong Manufactures.

**AGENCIES INCLUDE:**

N. V. Appleton Pty. Ltd.	Jenson & Nicholson, Ltd.
Bovril Ltd.	Robert McNish & Co., Ltd.
Burroughs Wellcome & Co.	Menley & James Ltd.
Cadbury-Fry Export Dept.	I. & R. Morley Ltd.
Cerebos Ltd.	John Moreton & Co.
Corbin Lock Company	Nicholson File Co.
Crescent Manufacturing Co.	Edward Sharp & Sons Ltd.
Crosse & Blackwell Ltd.	St. Andrew Mills Ltd.
D. & W. Gibbs Ltd.	Slazengers Ltd.
Golden State Co., Ltd.	S. & W. Fine Foods Inc.
W. & R. Jacob & Co. (L'pool) Ltd.	Yardley & Co., Ltd.

**SUBSIDIARIES:**

Blair & Co., Ltd. (General Merchants)  
L. Dunbar & Co. (1950) Ltd. (Flour and Rice Merchants)  
F. E. Skinner (Hong Kong) Ltd. (Stationers, etc.)

**ASSOCIATES:**

(by virtue of financial interest or management agreement)  
American Lloyd Travel Service Ltd., Cornes & Co., Ltd. (Japan),  
Far East Motors Ltd., Liddell Bros. & Co. (Hong Kong) Ltd.,  
Oriental Mortgage & Finance Corporation, Ltd., K. O. Boardman,  
Marden & Co., Ltd. (U. K.), and Pre-Cast Concrete Ltd.

**BANKERS:**

**The Hongkong & Shanghai Banking Corporation.**



# 中國礦產公司廣東省公司

CHINA NATIONAL MINERALS CORPORATION  
KWANGTUNG BRANCH

## 出口商品

## EXPORTABLE MERCHANDISE

五羊牌水泥	Portland Cement, "Five Rams" Brand.
炭	Coal.
石灰石	Coke.
石膏	Lime Stone.
熟石膏粉	Gypsum.
非結晶石墨(或粉)	Plaster of Paris.
軟錳粉	Amorphous Graphite (or Powder).
雄黃	Manganese Powder (Pyrolusite in Powder).
雌黃(石礬)	Realgar (Munsell).
信精(亞砷酸)	Orpiment.
礬	Arsenic Oxide in White Powder (Arsenious Acid)
重晶石(或粉)	Sulphur.
滑石	Barite (or Powder).
石英(或粉)	Talc.
海沙	Quartz (or Powder).
刀石	Sand.
雲石	Knife Sharpening Stone.
熟石灰粉	Marble.
石粉	Hydrated Lime Powder.
石米	Stone Powder.
長石(或粉)	Stone Grains.
方解石	Feldspar (or Powder).
星珠粉	Calcite.
番黃粉(黃色土)	Red Mineral Colours.
	Yellow Mineral Colours.

地址：廣州西堤大馬路 2 號。 電掛：廣州 "CHIMINCORP"。

ADDRESS: 2, West Bund, Canton, China.

CABLE ADDRESS: "CHIMINCORP" Canton.

歡迎採購！

ORDERS WELCOME!

# Mitsui Line



*With the Compliments of*

**MITSUI STEAMSHIP CO., LTD.**

**c/o EASTERN LLOYD LIMITED**

18/19 Caxton House, 1 Duddell Street, Hongkong.

P. O. Box No. 1555

Telephones 39111 & 39405

Cable Addresses "MITSUI LINE" & "EASTLLOYD"

## 三井船舶株式會社

地址：香港都爹利街樂古行二樓

東來有限公司內

郵政信箱：香港一五五五號

電話：39111, 39405

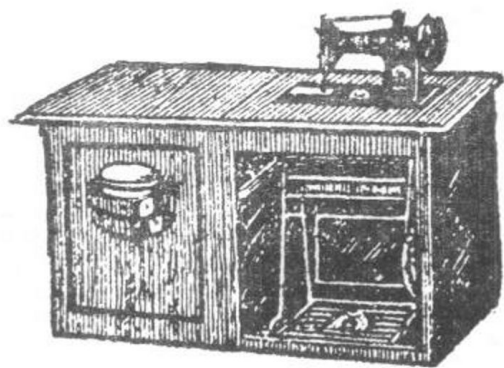
電報掛號："MITSUI LINE" & "EASTLLOYD"



市公私合營

# 廠造製機縫紉

## 機縫紉各種牌南華



15—80 型方型櫃單門式

規格：圓梭式，白輪。

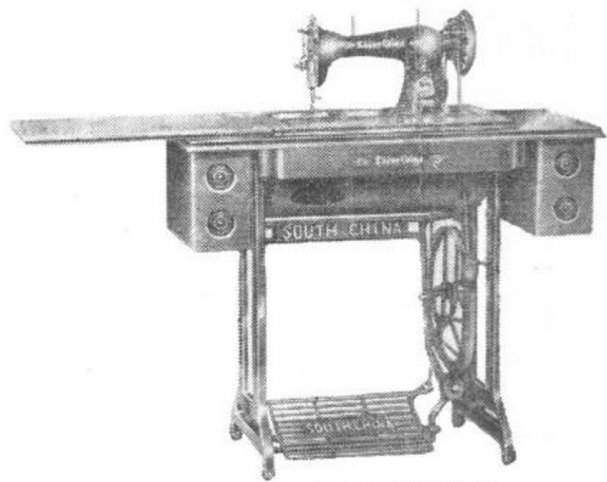
用途：縫製各種厚薄衣料及各種織物。

廠址：廣州市河南草芳園六號 電話：17506 電報掛號：2439

本廠產品由中國雜品出口公司廣州分公司總代理

該公司地址：中國廣州太平路 137 號

電報掛號：6464 電話：14720, 18495



15—80 五斗櫃式

Sole Agents:

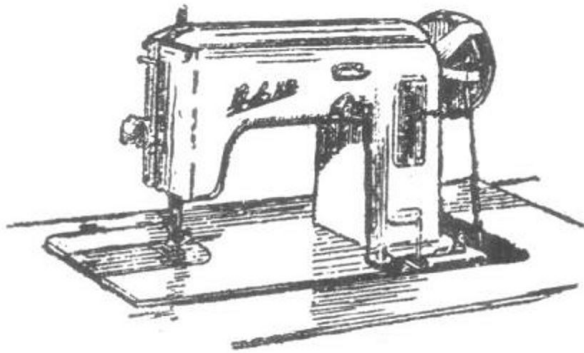
**THE CHINA NATIONAL SUNDRIES EXPORT  
CORPORATION CANTON BRANCH**

137, Tai Ping Road, Canton, China

Cable Address "Sundry" phone No. 14720 18495

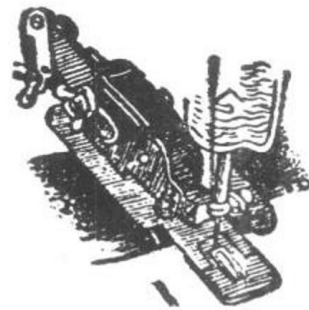


# 廣州 華南



**萬能縫紉機(新產品)**

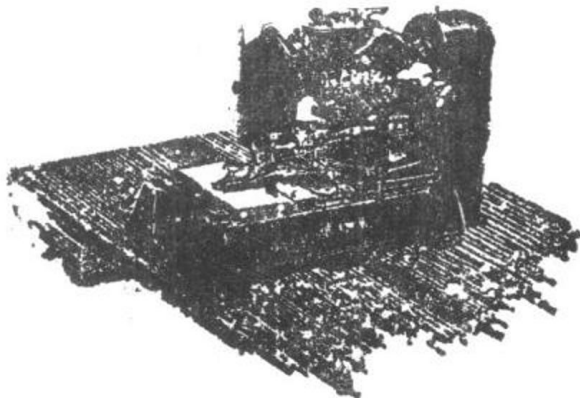
**規格:** 電動、脚踏兩用。  
**針步長度:** 4—4.5 公厘。  
**用途:** 除具備15型縫紉機各項性能外兼有下列性能: 1, 能縫製「人」字針步; 2, 能釘縫鈕扣; 3, 能鎖鈕門; 4, 能將布料推前倒後; 5, 能綉縫花樣。



**輕便鈕門機**

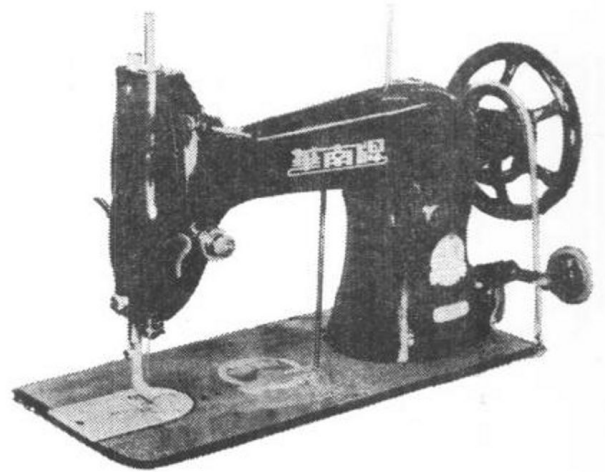
輕便鈕門機係安裝在 15 型縫紉機上用, 結構簡單, 容易掌握操作方法, 適於一般縫紉廠、社、家庭鎖鈕門工作。

**用途:** 能鎖 10—27 公厘之鈕門, 捆結衣裙叉口、袋口等, 每分鐘能鎖 4—5 個。



**71—30 型電動鈕門機**

**規格:** 71—30 電動式, 每分鐘 1500—1800 轉。  
**用途:** 每分鐘鎖 12 個鈕門, 適於被服廠、針織廠使用。



**44—13 重力縫紉機**

**規格:** 圓梭式, 電動、脚踏兩用。  
**用途:** 專供縫製皮革、帆布、膠製品及一切厚度呢棉品, 可縫二層至十六層斜布厚度, 適合縫紉工廠大生產用。

# 營 合 私 公

## 司 公 口 進 聯 穗

地 址：廣 州 六 二 三 路 124 號

**SHUI LIEN IMPORT AND EXPORT CORPORATION**  
**JOINT STATE-PRIVATE OWNED**

No. 124, 623 Road, Canton, China.

電 話

Tel: 11592, 17458, 13368

電 報 掛 號

Cable Address: 2424 or SLIMEX

### 經 營 商 品

#### LINES OF BUSINESS

**進 口：**機 械、運 輸 機 械、化 工、醫 藥、五 金、儀 器 等。

**IMPORT:** Machinery, Transportation Machinery, Industrial Chemicals, Pharmaceuticals, Metals, Instruments etc.

**出 口：**花 碟 牌 各 種 油 漆、元 明 粉、紅 鐵 氧、立 德 粉、及 各 種 化 工 原 料、醫 藥、機 械、運 輸 機 械、五 金、儀 器、油 糧、礦 產、絲 綢、畜 產、雜 品、土 產 等。

**EXPORT:** All Kinds of Paints "Flower-Plate" Brand, Sodium Sulfate Anhydrous, Iron Oxide Red, Lithopone, Industrial Chemicals, Pharmaceuticals, Machinery, Transportation Machinery, Metals, Instruments, Cereals, Oils & Fats, Minerals, Silk, Animal By-Products, Sundries, China Native Products etc.