



ပြတို့သမားကွဲခွာဟွေ့

မူဆူ
အေဝေဝေ
အေဝေဝေ
အေဝေဝေ
အေဝေဝေ
အေဝေဝေ
အေဝေဝေ
အေဝေဝေ

1



2707964

版纳文史资料选辑

(第一辑)

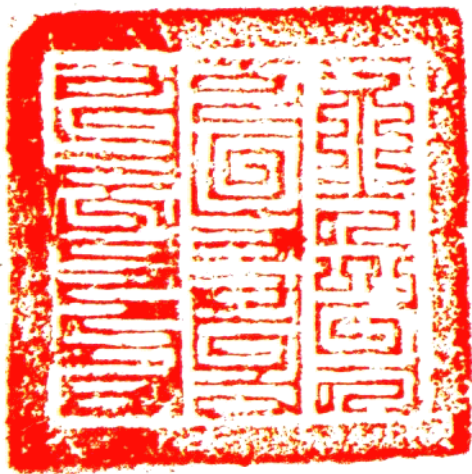
中国人民政治协商会议
西双版纳傣族自治州委员会文史资料工作委员会

一九八七年四月

车里宣慰世系简史

(专 辑)

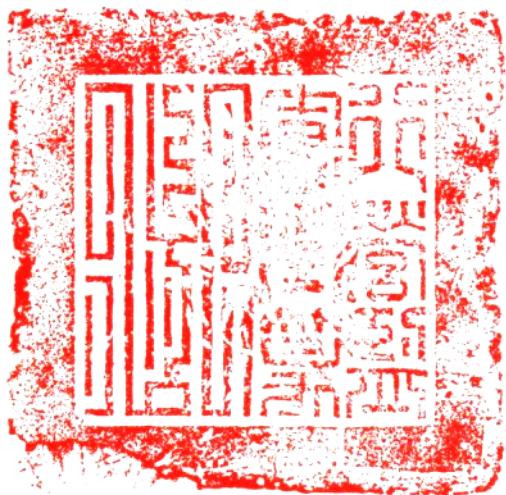
元朝廷頒給车里宣慰使司的印，制于至元三十年。
(西双版纳州政协收藏)



云南督军唐继尧頒給车里宣慰使司的
木印（原印藏于省博物馆）。



杜文秀起义军颁发给车里：总使司之印。『行营监军之篆』左边是回文。



『车里宣慰使司印』。





车里宣慰使司之印（象牙印）
（西双版纳州政协收藏）



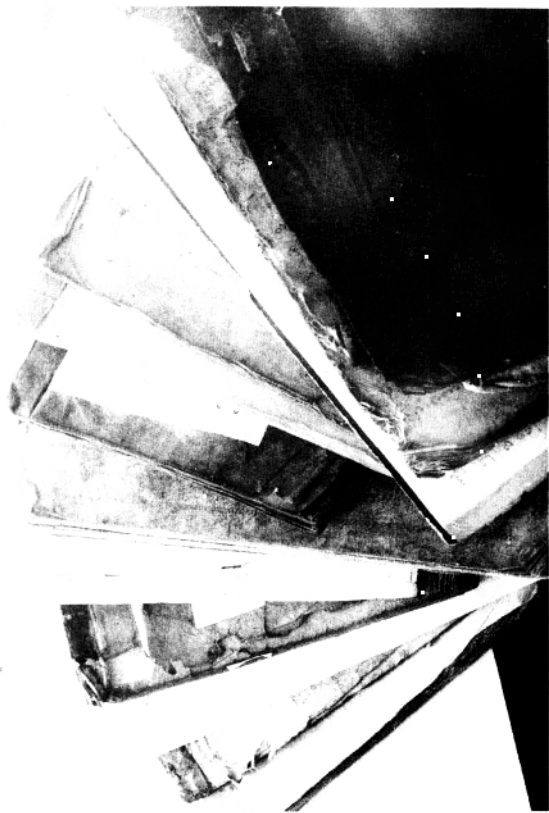
车里宣慰使司之牙印
（西双版纳州政协收藏）



车里宣慰使司议事庭之印。
(西双版纳州政协收藏)

「车里宣慰使司议事庭」汉文长条印。
(西双版纳州政协收藏)

车里宣慰使司議事庭



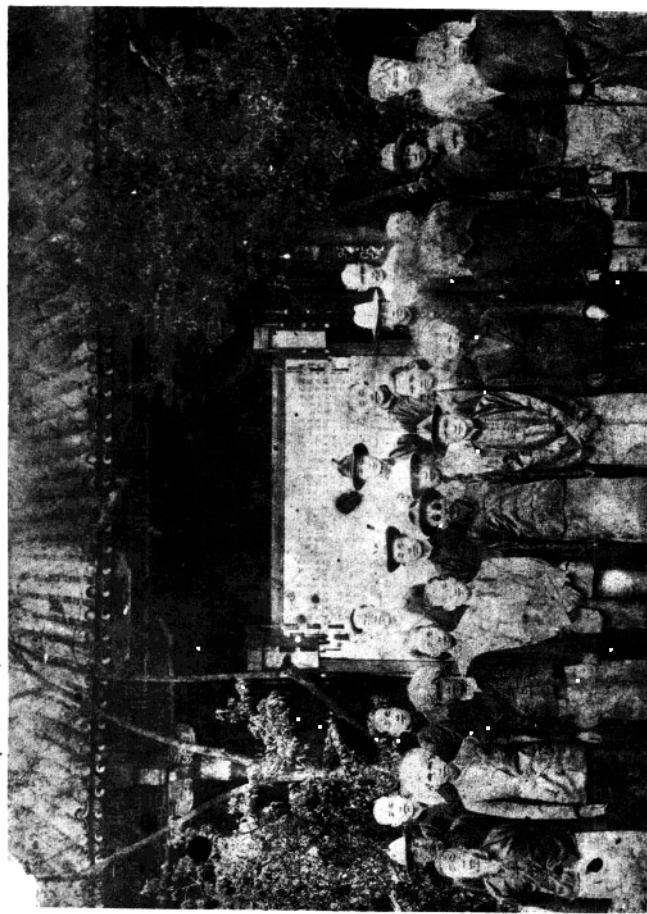
有关车里宣慰使资料（傣文手抄本）
（西双版纳州政协收藏）



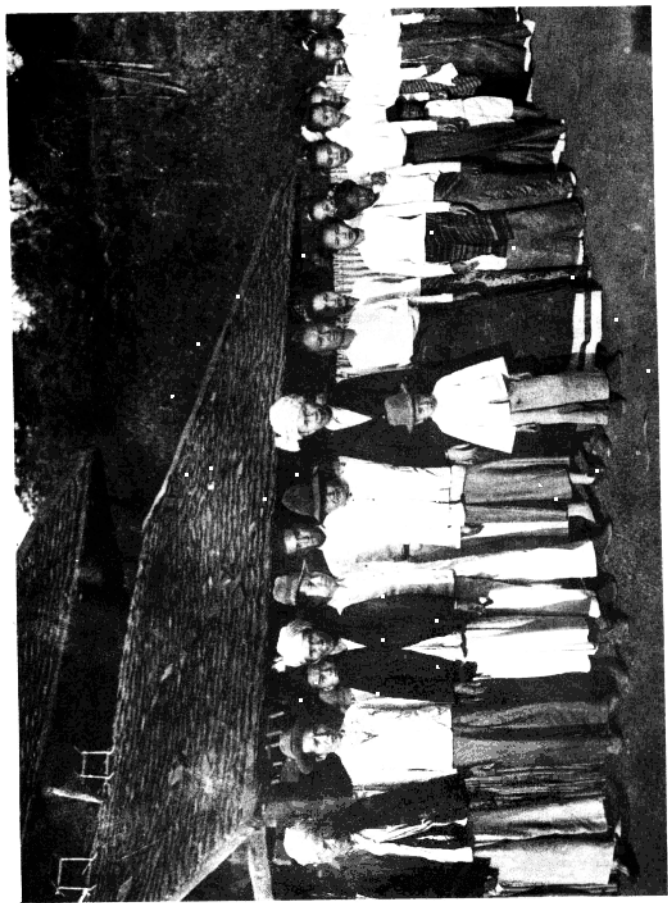
普洱沿边八县各土司代表暨全国因公晋省州府纪念
 ပုသိမ်တိုင်းဒေသကြီးရှိ ဘုံတော်တို့၏ ဝန်ထမ်းများနှင့် ပူးတွဲ၍ ဝန်ထမ်းများ၏ ဝန်ထမ်းများနှင့် ပူးတွဲ၍ ဝန်ထမ်းများ၏ ဝန်ထမ်းများနှင့် ပူးတွဲ၍

1 刀代美林
 2 刀代美林
 3 刀代美林
 4 刀代美林
 5 刀代美林
 6 刀代美林
 7 刀代美林
 8 刀代美林
 9 刀代美林

普洱沿边八县各土司代表晋省谒见龙云，这是在昆明时的留影。
 （西双版纳州政协收藏）



晋思沿边行政总局局长柯树勳为首的官员和刀赫梁为首的车里宣慰使司议事庭头人，于一九二一年（民国十年）晋省谒见督军唐继尧时合影。前排左起第三人为刀赫梁，第五人为柯树勳。
（西双版纳州政协收藏）



一九三三年车里应德使刀林梁及其眷属合影。左起第八人为刀林梁，幼儿为刀世勤。
(西双版纳州政协收藏)

车里宣慰使住宅



车里宣慰街大佛寺
(以上图片云南省社科院藏)





车里宣慰使刀承恩像（画） （西双版纳州政协收藏）

车里宣慰使乘象出行时的场面。



车里宣慰使召集会议的场面。

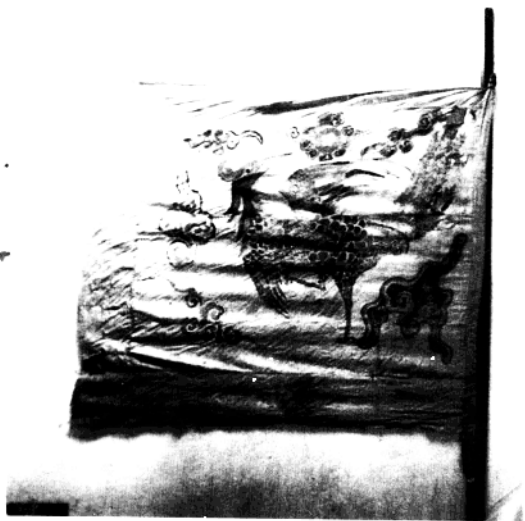


车里宣慰司署

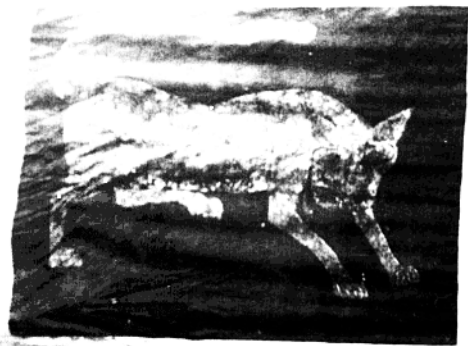


车里宣慰使司议事庭。

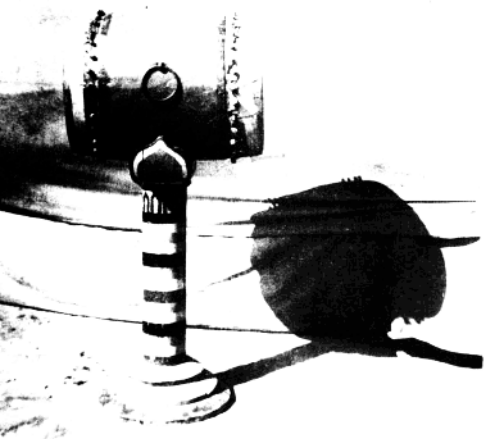




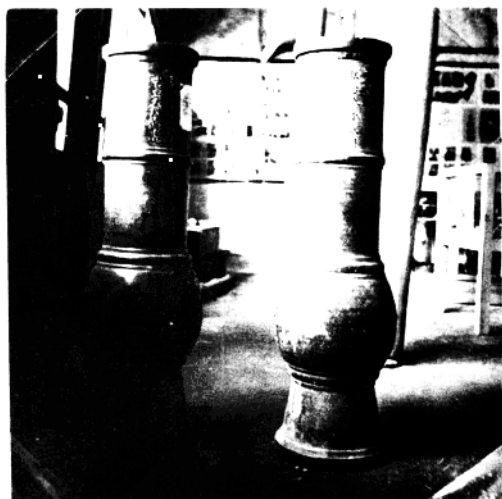
车里宣慰使的仪仗旗。



车里宣慰使的仪仗旗。



车里宣慰使击鼓召集会议所用的鼓。



南诏制造送给车里宣慰使司的土炮。