

CATALOGUE OF PRODUCTS

TIANJIN CORROSION—RESISTANT

产品目录

PUMP WORKS

1995

天津市耐酸泵厂

目 录

1. IH、IHP 型化工离心泵	3~27
2. F、PZ 型耐腐蚀离心泵	28~44
3. FY 型耐腐蚀液下泵	45~58
4. HY 型化工用液下泵	59~67
5. SY 型双级耐腐蚀液下泵	68~72
6. TB 型钛和钛合金泵	73~97
7. IR 型保温化工泵 (含 25RF-200 型耐腐蚀保温泵)	99~122
8. FW 型耐腐蚀旋涡泵	123~127
9. XL 型耐腐蚀旋流泵	128~130
10. ZH 型耐腐蚀自吸式离心泵	131~140
11. ZS 型耐腐蚀自吸式离心泵	141~143
12. SHB 型食品流程泵	144~146
13. AY 型离心泵	147~157
14. CQB 小型磁力驱动离心泵	158~163
附录	164~168

简 介

业 30 原天津市东风通用机械厂和天津市第二工业泵厂)是机械电子工业离心泵的两家专业厂之一。生产耐腐蚀泵有 30 年历史了。积有 30 年耐腐蚀泵的丰富经验。是国内耐腐蚀泵生产的重要厂家。

本厂生产工艺先进,采用了失蜡精密铸造、陶瓷芯、V 法真空造型等当代最新工艺,生产的泵类产品水力尺寸精确、内在质量好;因此泵的效率、节能,性能参数(流量、扬程、汽蚀余量)得到保障。泵的外形美观,深受用户欢迎。

本厂在开发耐腐蚀材质方面,有卓越的成就。现在生产五种牌号不锈钢泵,即 102 (2Cr13)、303 (1Cr18Ni9)、305 (1Cr18Ni9Ti)、306 (0Cr18Ni12Mo2Ti)、307 (1Cr18Ni12Mo2Ti)。四种牌号纯钛泵,即 TA₂、T₃、TA₄、TC₄。三种钛合金泵,即钛钼合金(TM)、钛镍合金(TN)、钛钽合金(Tb)。三种耐硫酸材质泵,即 C₄ 钢、K 合金、914 含铌材质。此外还有哈式合金、蒙乃尔、镍铸铁等材质。适应大气、石油、浓硝、硫酸、盐酸、磷酸、有机酸、氢氟酸、硅氟酸、氯碱、次氯酸钠、烧碱等腐蚀工况用泵。

本厂生产的泵采用填料密封、单机械密封、双机械密封等多种轴封型式。

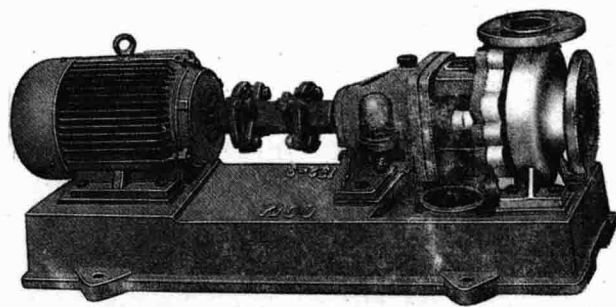
本厂的 IH65-50-125 型化工泵获得八九年部优和市优产品,八八年赶超国际先进水平产品等荣誉。

本厂还为航天工程长征火箭捆绑发射等重大项目提供过化工用泵。

目 录

1. IH、IHP 型化工离心泵	3~27
2. F、PZ 型耐腐蚀离心泵	28~44
3. FY 型耐腐蚀液下泵	45~58
4. HY 型化工用液下泵	59~67
5. SY 型双级耐腐蚀液下泵	68~72
6. TB 型钛和钛合金泵	73~97
7. IR 型保温化工泵 (含 25RF-200 型耐腐蚀保温泵)	99~122
8. FW 型耐腐蚀旋涡泵	123~127
9. XL 型耐腐蚀旋流泵	128~130
10. ZH 型耐腐蚀自吸式离心泵	131~140
11. ZS 型耐腐蚀自吸式离心泵	141~143
12. SHB 型食品流程泵	144~146
13. AY 型离心泵	147~157
14. CQB 小型磁力驱动离心泵	158~163
附录	164~168

IH、IHP 型化工离心泵



IH、IHP 型化工离心泵

IH、IHP 型化工离心泵系列产品是卧式、脚支承、轴向吸入、径向中心排出的单级、单吸离心泵：是国际标准化化工泵，其性能和尺寸符合 IS02858/DIN24256/GB5662 标准。

用 途

输送低温或高温液体；中性或有腐蚀性液体；清洁或内含固体颗粒的液体。是国家推广的高效节能产品，用于取代 F 型耐腐蚀离心泵的更新换代产品。特别适用于化工、石油、造纸、食品、染料、制药、制糖、电力、冶金、纺织等工业部门。

性 能

流量： $Q=3.4\sim 460$ 米³/时；扬程： $H=3.6\sim 132$ 米；转速： $n=1450$ 或 2900 转/分，
工作压力： $P=1.6$ MPa；工作温度： $T=-20^{\circ}\text{C}\sim +180^{\circ}\text{C}$ 。

型号

IH 80 - 50 - 200 A S1 - 303

- 泵触液零件的材料代号：ZG1Cr18Ni9(GB2100)
- 泵的密封型式：S1 为内装式单机械密封(GB5656)
- 泵的变型：叶轮经过一次切割，性能参数改变
- 叶轮的名义直径(毫米)
- 泵排出口直径(毫米)
- 泵吸入口直径(毫米)
- 国际标准化化工泵系列产品

参数 型号	流量	扬程	转速	轴功率	配带电动机		必需汽蚀余量	泵口径 (毫米)			泵重	参考价格			
	Q	H	n	P	功率	型 号		吸入	吐出	长		宽	高	主机(元)	
	m ³ /h	m	r/min	kw	kw		m	mm		mm			kg	305	306
IH50-32-125	7.50	23		1.09		Y YB ⁹⁰ L-2	2.0								
	12.50	20	2900	1.33	2.2		2.0	50	32	950	390	447	42	6460	7340
	15.00	18		1.50			2.5								
IH50-32-125A	6.80	18.5		0.87		Y YB ⁹⁰ S-2	2.0								
	11.30	16.4	2900	0.99	1.5		2.0	50	32	925	360	447	42	6460	7340
	13.60	14.5		1.16			2.5								
IH50-32-125	3.75	5.7		0.16		Y YB ⁹⁰ S-4	2.0								
	6.30	5.0	1450	0.19	1.1		2.0	50	32	895	360	442	42	6460	7340
	7.50	4.5		0.21			2.5								
IH50-32-125A	3.40	4.7		0.13		Y YB ⁹⁰ S-4	2.0								
	5.70	4.1	1450	0.15	1.1		2.0	50	32	895	360	442	42	6460	7340
	6.80	3.7		0.16			2.5								
IH50-32-160	7.50	34.5		2.13		Y YB ¹⁰⁰ L-2	2.0								
	12.50	32	2900	2.37	3		2.0	50	32	995	390	482	48	6715	7705
	15.00	30		2.45			2.5								

注:1.表中主机参考价为 1Cr18Ni9Ti(305), OCr18Ni12Mo2Ti(306)

材质的价格、不包括电机价。

2.如配装双端面”或特殊机械密封另加差价。

参 数 型 号	流量	扬程	转速	轴功率	配 带 电 动 机		必需汽蚀余量	泵口径 (毫米)		泵外形尺寸 (毫米)			泵重	参考价格	
	Q	H	n	P	功率	型 号		吸入	吐出	长	宽	高		主机(元)	
	m ³ /h	m	r/min	kw	kw		m	mm		mm			kg	305	306
IH50-32-160A	6.80	28.5		1.76		Y YB100L-2	2.0								
	11.30	26.4	2900	1.85	3		2.0	50	32	995	390	482	48	6715	7705
	13.60	24.5		1.91			2.5								
IH50-32-160	3.75	8.5		0.30		Y YB90S-4	2.0								
	6.30	8.0	1450	0.34	1.1		2.0	50	32	895	360	460	48	6715	7705
	7.50	7.5		0.36			2.5								
IH50-32-160A	3.40	7.0		0.25		Y YB90S-4	2.0								
	5.70	6.5	1450	0.27	1.1		2.0	50	32	895	360	462	48	6715	7705
	6.80	6.0		0.28			2.5								
IH50-32-200	7.50	51.5		3.78		Y YB132S1-2	2.0								
	12.50	50	2900	4.36	5.5		2.0	50	32	1075	450	543	57	8200	9440
	15.00	48		4.56			2.5								
IH50-32-200A	6.80	42.5		3.16		Y YB132S1-2	2.0								
	11.30	41	2900	3.24	5.5		2.0	50	32	1025	390	518	57	8200	9440
	13.60	39.5		3.57			2.5								

参数 型号	流量	扬程	转速	轴功率	配带电动机		必需汽蚀余量	泵口径 (毫米)		泵外形尺寸 (毫米)			泵重	参考价格	
	Q	H	n	P	功率	型 号		吸入	吐出	长	宽	高		主机(元)	
	m ³ /h	m	r/min	kw	kw		m	mm		mm			kg	305	306
IH50-32-200	3.75	12.9		0.57		Y YB ^{90S} -4	2.0								
	6.30	12.5	1450	0.65	1.1		2.0	50	32	925	360	495	57	8200	9440
	7.50	12.0		0.68			2.5								
IH50-32-200A	3.40	10.5		0.48		Y YB ^{90S} -4	2.0								
	5.70	10.2	1450	0.52	1.1		2.0	50	32	895	360	490	57	8200	9440
	6.80	9.8		0.54			2.5								
IH50-32-250	7.50	82		7.28		Y YB ^{160M1} -2	2.0								
	12.50	80	2900	8.25	11		2.0	50	32	1355	540	625	95	9495	10940
	15.00	78.5		8.76			2.5								
IH50-32-250A	7.00	71.9		6.84		Y YB ^{160M1} -2	2.0								
	11.70	70	2900	6.97	11		2.0	50	32	1355	540	625	95	9495	10940
	14.00	68.8		7.71			2.5								
IH50-32-250B	6.60	63.5		5.71		Y YB ^{132S2} -2	2.0								
	11.00	62	2900	6.19	7.5		2.0	50	32	1210	490	578	95	9495	10940
	13.20	60.9		6.64			2.5								

参 数 型 号	流量 Q m ³ /h	扬程 H m	转速 n r/min	轴功率 P kw	配 带 电 动 机		必需 汽蚀 余量 m	泵口径 (毫米)		泵外形尺寸 (毫米)			泵 重 kg	参考价格	
					功率 kw	型 号		吸入	吐出	长	宽	高		主机(元)	
														305	306
IH50-32-250	3.75	20.5		1.23		Y YB ¹⁰⁰ L1-4	2.0								
	6.30	20	1450	1.27	2.2		2.0	50	32	1130	450	535	95	9495	10940
	7.50	19.5		1.29			2.5								
IH50-32-250A	3.50	18		1.12		Y YB ⁹⁰ L-4	2.0								
	5.90	17.5	1450	1.13	1.5		2.0	50	32	1085	450	515	95	9495	10940
	7.02	17.2		1.18			2.5								
IH65-50-125	15.00	21.2		1.85		Y YB ¹⁰⁰ L-2	2.0								
	25.00	20	2900	2.20	3		2.0	65	50	995	390	467	44	7000	8080
	30.00	18.5		2.40			2.5								
IH65-50-125A	13.60	17.5		1.48		Y YB ⁹⁰ L-2	2.0								
	22.70	16.5	2900	1.67	2.2		2.0	65	50	950	390	447	44	7000	8080
	27.30	15.4		1.91			2.5								
IH65-50-125	7.50	5.4		0.25		Y YB ⁹⁰ S-4	2.0								
	12.50	5.0	1450	0.31	1.1		2.0	65	50	895	360	442	44	7000	8080
	15.00	4.5		0.33			2.5								

参数 型号	流量 Q	扬程 H	转速 n	轴功率 P		配带电动机		必需汽蚀 余量	泵口径 (毫米)		泵外形尺寸 (毫米)			泵重	参考价格	
				功率		功率	型号		吸入	吐出	长	宽	高		主机(元)	
	m ³ /h	m	r/min	kw	kw	kw	型号	m	mm	mm			kg	305	306	
IH65-50-125A	6.80	4.5		0.20			Y YB ^{90S} -4	2.0								
	11.30	4.1	1450	0.23	1.1			2.0	65	50	895	360	442	44	7000	8080
	13.60	3.5		0.26				2.5								
IH65-50-160	15.00	34.0		3.18			Y YB ^{132S1} -2	2.0								
	25.00	32.0	2900	3.82	5.5			2.0	65	50	1075	450	515	50	7750	8935
	30.00	30.0		4.15				2.5								
IH65-50-160A	13.60	28.4		2.56			Y YB ^{112M} -2	2.0								
	22.70	26.5	2900	2.93	4			2.0	65	50	1025	390	490	50	7750	8935
	27.30	24.8		3.29				2.5								
IH65-50-160	7.50	8.5		0.45			Y YB ^{90S} -4	2.0								
	12.50	8.0	1450	0.53	1.1			2.0	65	50	895	360	462	50	7750	8935
	15.00	7.5		0.58				2.5								
IH65-50-160A	6.80	7.0		0.37			Y YB ^{90S} -4	2.0								
	11.30	6.6	1450	0.41	1.1			2.0	65	50	895	360	462	50	7750	8935
	13.60	6.0		0.46				2.5								

参数 型号	流量 Q m ³ /h	扬程 H m	转速 n r/min	轴功率 P kw		配带电动机		必需 汽蚀 余量 m	泵口径 (毫米)		泵外形尺寸 (毫米)			泵 重 kg	参考价格	
				功率 kw	型 号	吸入	吐出		长	宽	高	主机(元)				
												305	306			
IH65-40-200	15.00	53.0	2900	5.30	11	Y YB160M1-2	2.0	65	40	1240	490	585	63	9190	10570	
	25.00	50.0		6.55			2.0									
	30.00	47.5		7.27			2.5									
IH65-40-200A	13.60	42.0	2900	5.06	7.5	Y YB132S2-2	2.0	65	40	1095	450	543	63	9190	10570	
	22.70	41.0		5.07			2.0									
	27.30	39.0		5.73			2.5									
IH65-40-200	7.50	13.0	1450	0.78	1.5	Y YB90L-4	2.0	65	40	970	390	495	63	9190	10570	
	12.50	12.5		0.93			2.0									
	15.00	12.0		1.02			2.5									
IH65-40-200A	6.80	11.0	1450	0.64	1.1	Y YB90S-4	2.0	65	40	945	390	495	63	9190	10570	
	11.30	10.3		0.72			2.0									
	13.60	9.8		0.81			2.5									
IH65-40-250	15.00	81.2	2900	9.76	15	Y YB160M2-2	2.0	65	40	1355	540	625	99	11400	13130	
	25.00	80.0		11.84			2.0									
	30.00	78.4		12.80			2.5									

型号	参 数				配 带 电 动 机		必需汽蚀余量	泵口径 (毫米)		泵外形尺寸 (毫米)			泵重	参考价格	
	流量 Q	扬程 H	转速 n	轴功率 P	功率	型 号		吸入	吐出	长	宽	高		主机(元)	
	m ³ /h	m	r/min	kw	kw		m	mm	mm			kg	305	306	
IH65-40-250A	14.00	71.0	2900	8.73	15	Y YB160M2-2	2.0	65	40	1355	540	625	99	11400	13130
	23.40	74.8		10.60			2.0								
	28.00	68.5		11.13			2.5								
IH65-40-250B	13.20	62.8	2900	7.29	11	Y YB160M1-2	2.0	65	40	1355	540	625	99	11400	13130
	22.00	61.8		8.42			2.0								
	26.40	53.0		8.45			2.5								
IH65-40-250	7.50	20.3	1450	1.48	3.0	Y YB100L2-4	2.0	65	40	1130	450	535	99	11400	13130
	12.50	20.0		1.75			2.0								
	15.00	19.6		1.86			2.5								
IH65-40-250A	7.00	17.8	1450	1.35	2.2	Y YB100L1-4	2.0	65	40	1130	450	535	99	11400	13130
	11.70	17.5		1.47			2.0								
	14.00	17.2		1.64			2.5								
IH65-40-315	15.00	126.5	2900	18.50	30	Y YB200L1-2	2.0	65	40	1582	550	730	115	13270	15290
	25.00	125.0		21.80			2.0								
	30.00	124.0		23.80			2.5								

参 数 型 号	流量	扬程	转速	轴功率	配 带 电 动 机		必需 汽蚀 余量	泵口径 (毫米)		泵外形尺寸 (毫米)			泵 重	参考价格	
	Q	H	n	P	功率	型 号		吸入	吐出	长	宽	高		主机(元)	
	m ³ /h	m	r/min	kw	kw		m	mm	mm	mm	kg	305	306		
IH65-40-315A	14.00	118.5		18.10		Y YB ^{200L1-2}	2.0								
	23.40	109.5	2900	18.36	30		2.0	65	40	1582	550	730	115	13270	15290
	28.00	106.0		22.12			2.5								
IH65-40-315B	13.20	98.0		14.69		Y YB ^{180M-2}	2.0								
	22.00	96.5	2900	15.63	22		2.0	65	40	1455	540	665	11	13270	15290
	26.40	95.9		17.67			2.5								
IH65-40-315	7.50	32.4		3.00		Y YB ^{132S-4}	2.0								
	12.50	32.0	1450	3.30	5.5		2.0	65	40	1235	490	598	115	13270	15290
	15.00	31.7		3.50			2.5								
IH65-40-315A	7.00	28.4		2.84		Y YB ^{112M-4}	2.0								
	11.70	28.0	1450	2.88	4		2.0	65	40	1185	490	573	115	13270	15290
	14.00	27.8		3.12			2.5								
IH80-65-125	30.00	23.2		3.16		Y YB ^{132S1-2}	3.0								
	50.00	20.0	2900	3.95	5.5		3.0	80	65	1095	450	515	51	8000	9210
	60.00	17.5		4.29			4.0								

参 数 型 号	流量 Q	扬程 H	转速 n	轴功率 P		配 带 电 动 机		必需汽蚀余量	泵口径 (毫米)		泵外形尺寸 (毫米)			泵重	参考价格	
				功率		功 率	型 号		吸入	吐出	长	宽	高		主机(元)	
	m ³ /h	m	r/min	kw	kw			m	mm	mm			kg	305	306	
IH80-65-125A	27.2	19.0		2.48				3.0								
	45.3	16.5	2900	3.04	4	Y YB ^{112M-2}	3.0	80	65	1045	390	490	51	8000	9210	
	54.4	14.5		3.36			4.0									
IH80-65-125	15.00	5.8		0.44				2.5								
	25.00	5.0	1450	0.53	1.1	Y YB ^{90S-4}	2.5	80	65	915	360	462	51	8000	9210	
	30.0	4.4		0.58			3.0									
IH80-65-125A	13.60	4.8		0.35				2.5								
	22.60	4.1	1450	0.41	1.1	Y YB ^{90S-4}	2.5	80	65	915	360	462	51	8000	9210	
	27.20	3.6		0.45			3.0									
IH80-65-160	30.00	36.0		5.16				2.0								
	50.00	32.0	2900	6.50	11	Y YB ^{160M1-2}	2.3	80	65	120	490	585	58	8935	11640	
	60.00	28.4		7.14			3.3									
IH80-65-160A	27.29	29.5		4.08				2.0								
	45.40	26.4	2900	5.02	7.5	Y YB ^{132S2-2}	2.3	80	65	1095	450	543	58	8935	11640	
	54.40	23.2		5.59			3.3									

参 数 型 号	流量	扬程	转速	轴功率	配 带 电 动 机		必需 汽蚀 余量	泵口径 (毫米)		泵外形尺寸 (毫米)			泵 重	参考价格		
	Q	H	n	P	功率	型 号		吸入	吐出	长	宽	高		主机(元)		
	m ³ /h	m	r/min	kw	kw		m	mm		mm			kg	305	306	
IH80-65-160	15.00	9.0		0.74		Y YB ⁹⁰ L-4	2.0									
	25.00	8.0	1450	0.88	1.5		2.3	80	65	970	390	495	58	8935	11640	
	30.00	7.2		0.95			3.3									
IH80-65-160A	13.60	7.4		0.58		Y YB ⁹⁰ S-4	2.0									
	22.70	6.6	1450	0.68	1.1		2.3	80	65	945	390	495	58	8935	11640	
	27.20	5.8		0.74			3.3									
IH80-50-200	30.00	55.0		8.50		Y YB ¹⁶⁰ M2-2	2.0									
	50.00	50.0	2900	10.80	15		2.5	80	50	1240	490	585	69	10285	11830	
	60.00	45.0		11.90			3.2									
IH80-50-200A	27.20	45.2		6.73		Y YB ¹⁶⁰ M1-2	2.0									
	45.30	41.0	2900	8.29	11		2.5	80	50	1240	490	585	69	10285	11830	
	54.40	37.0		9.35			3.2									
IH80-50-200	15.00	13.5		1.25		Y YB ¹⁰⁰ L1-4	2.0									
	25.00	12.5	1450	1.49	2.2		2.0	80	50	1015	390	515	69	10285	11830	
	30.00	11.5		1.60			2.5									

参 数 型 号	流量 Q	扬程 H	转速 n	轴功率 P		配 带 电 动 机		必需 汽蚀 余量	泵口径 (毫米)			泵 重	参考价格		
				功率		型 号	吸入		吐出	泵外形尺寸 (毫米)			主机(元)		
	m ³ /h	m	r/min	kw	kw			m	mm	mm	mm	kg	305	306	
IH80-50-200A	13.60	11.0		1.00		Y YB ^{90L-4}									
	22.70	10.3	1450	1.14	1.5		2.0	80	50	970	390	495	69	10285	11830
	27.20	9.5		1.28			2.5								
III80-50-250	30.00	81.5		13.87		Y YB ^{200L1-2}									
	50.00	80.0	2900	18.80	30		2.2	80	50	1528	610	710	102	13655	15730
	60.00	78.0		23.22			3.5								
IH80-50-250A	28.08	71.4		11.87		Y YB ^{180M-2}									
	46.90	70.5	2900	16.10	22		2.2	80	50	1455	540	645	102	13655	15730
	56.16	68.3		19.35			3.5								
IH80-50-250B	26.40	63.0		10.06		Y YB ^{160L-2}									
	44.00	62.2	2900	13.80	18.5		2.2	80	50	1420	540	625	102	13655	15730
	52.80	60.4		16.70			3.5								
IH80-50-250	15.00	20.4		1.98		Y YB ^{112M-4}									
	25.00	20.0	1450	2.43	4		2.2	80	50	1185	450	538	102	13655	15730
	30.00	19.5		3.19			3.5								