

The background of the cover is a traditional Chinese ink wash painting. It depicts a wooden boat with a large, multi-paned sail navigating through turbulent, dark waves. Two seagulls are shown in flight: one in the upper left and another in the lower left. The overall color palette is dominated by dark, swirling blacks and greys, with highlights of yellow and white, creating a dramatic and atmospheric scene.

古鹽匠菴青蓮必芻靈葉父輯

地藏菩薩本願經科註

北京八大處靈光寺敬印

古鹽匡菴青蓮苾芻靈藥父輯

地藏菩薩本願經科註

北京八大處靈光寺敬印

藏經閣

PDG

南無地藏菩薩



地 藏 菩 薩
九 華 垂 迹
圖 讚

演音敬書



壬申仲冬余來平島始識世侯
居士時方集錄地藏菩薩聖
德大觀居士割指瀝血為繪聖像
捧持入山余感其誠回語經書九
華垂迹念後世侯往青陽觀禮
聖蹟復遊錢塘富春運于四月
薛繪已訖余為作嘉吟徵讚詞
併輯一帙冀以光顯往蹟式酬聖
德焉耳於時後二十二年歲次癸酉
閏五月住溫陵大開元寺尊勝院
鉢一夏安居 大正華嚴寺沙門弘一演音



嘴
清
珠
拉
渣
叶

本
尊
心
咒



Om vajrasattva svaha

嘴
不
拉
叶
呢
音
喇
梭
叶

威
定
業
真
言





一 示生王家

佛滅度後千五百羊地祇菩薩降迹
新羅王家姓金名喬覺軀體雄偉
頌德身奇骨營句海曰六籍案中三清
術內唯第一義典方寸合耳讚曰

天心一月

二晉印千江

菩薩度生

徧現十方

此土垂迹

蓋惟唐代

示生新羅

王家華喬

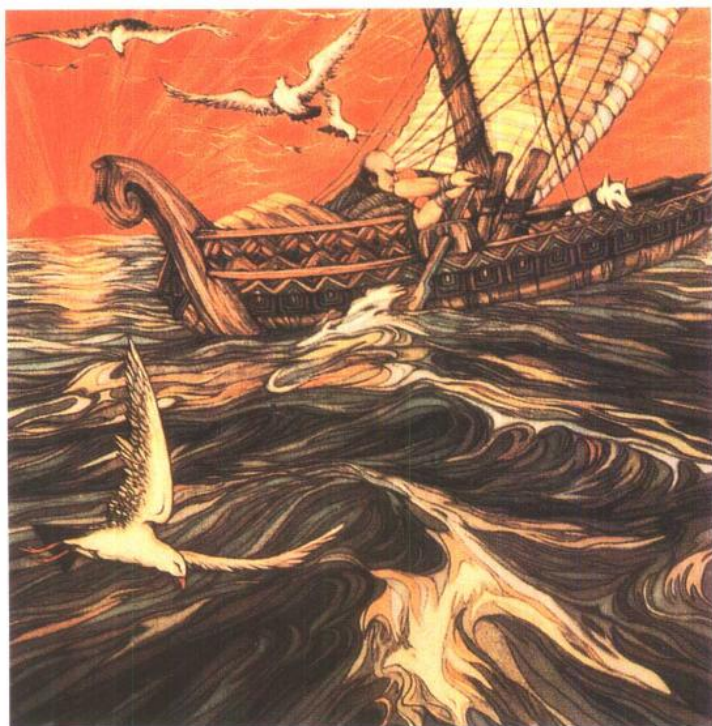
幼而穎悟

力敵十夫

披伽誓鑑

戴智慧珠





二 航海入唐

唐高宗永徽四年，唐太宗二十
 四歲，今世紀年依神僧傳段不為僧傳
 光三十餘年名也傳聞有異記載
 阿羅漢洛發航海入大竺國

讚曰

示現出家 而得解脫
 乃春唐土 涉海西霞
 一帆破浪 万里乘風
 大哉聖畏 為世之雄





三 振錫九華

雲之陸之江南池坊東青陽
 縣九華山而好樂之運造其
 峯更得石洞逆居焉讚曰

江南山青 九華殊勝
 乃凌絕頂 披榛闢徑
 有谷中地 可以棲遲
 在山之陽 在水之濱





四 閔公施地

閔老閔謙和晉陽人九華山
主也葉蔭向乞一畝地表地公許
之衣張徧覆九華遂書畫捨
公子求出家名曰道明今聖像
左右侍女道明及閔公也讚曰

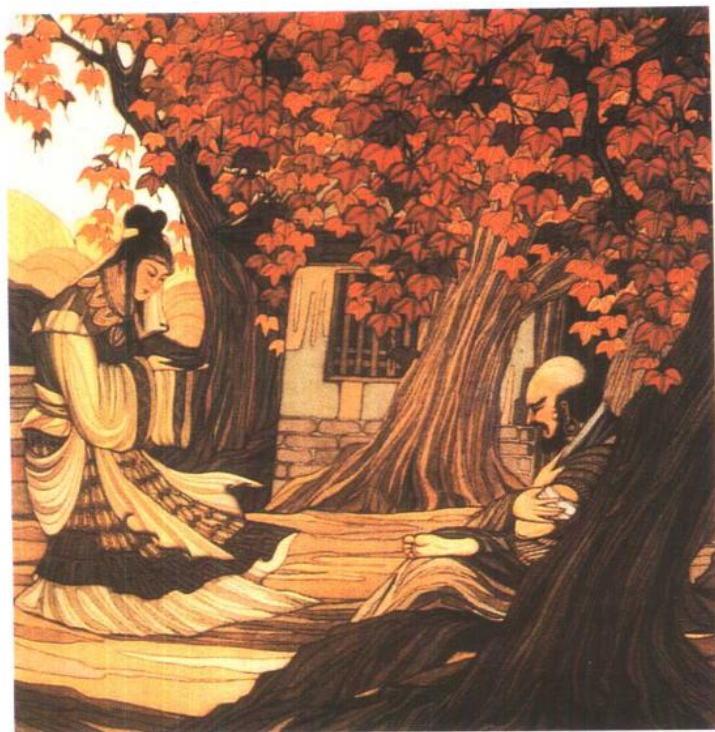
大士神用 不可思議

徧覆九華 一畝表地

檀那功德 奕葉垂芳

常侍大士 莊嚴道場



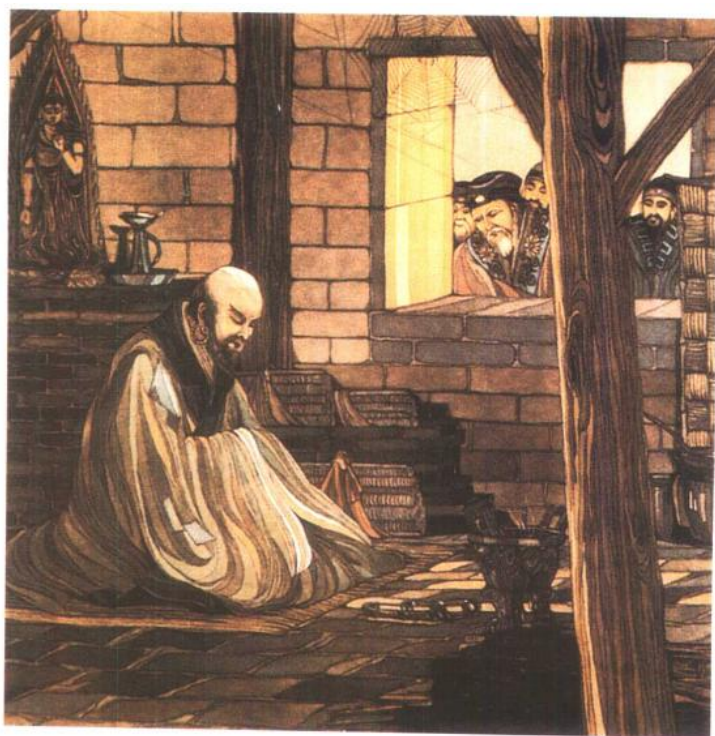


五 山神湧泉

昔之陸帝力毒誓俄有婦人
作祀饋藥云心見無所願
出泉資用以贖其過婦山神
也 世曰

九二華山中 有泉甘冽
匪以人力 而為浚深
詩昔山靈 點石神三
清流潺湲 林茶帶高峰



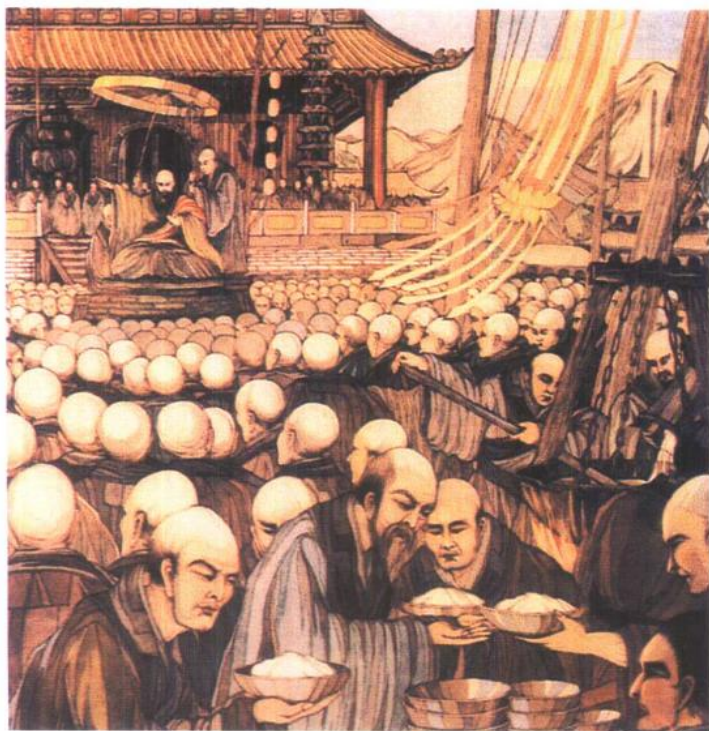


六 諸葛建寺

村父諸葛節率羣老白髮登
 高見菩薩獨居石室有悲折
 逆以白土和少末煮食之相驚
 歎曰和尚如斯苦行我等山下
 列居咎耳遂共建寺不累載
 成大伽藍讚曰

空山無人 雲日修靡
 村老相尋 採出辰止
 乃稱禪宇 龍榻寶梁
 勝境巍々 善放大光





七 東僧雲集下

新羅僧眾聞之相率渡海請
法其徒且多食有未足菩薩
乃散石得土色青白不磬如
麩聊供眾食讚曰

化協神州 風衍東國
緇伍雲集 稟道毓德
有法資神 甘食資身
魏拈槁眾 為世所尊





八 現入涅槃

玄宗開元二十六年

宋高僧傳
作德宗貞

元十七月三十一夜召眾告別加跌

九年
示寂於山鳴石頂扣鐘嘶嗷晨
鳥哀啼春秋九十九讚曰

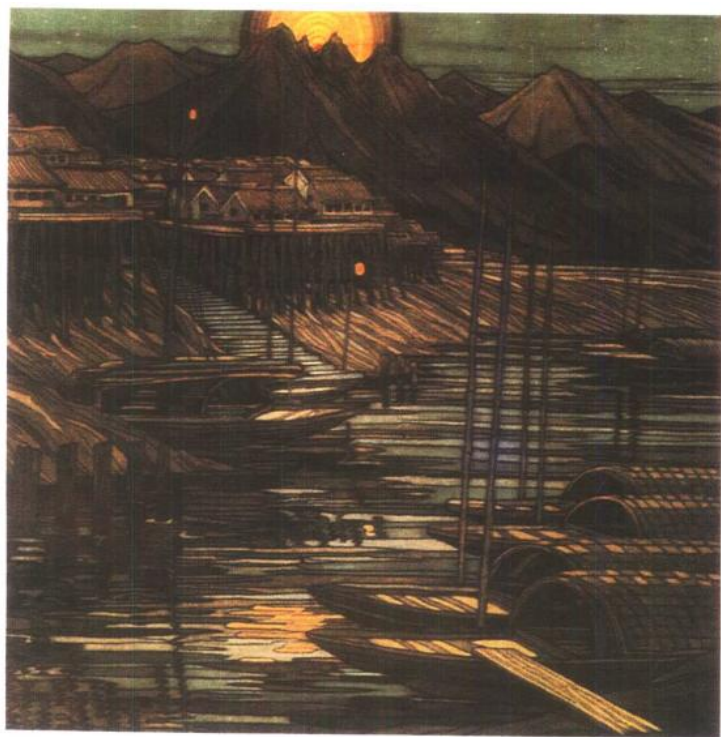
法身常住 言相慧絕

隨眾生心 示現生滅

化事既息 應盡源遠

靈場終古 永鎮名山





九造三浮圖

肅宗乙德二年示海後二
十歲建塔南臺塔成普光
如大回名之額曰神光湛澗曰

樹窠堵波 供奉舍利
法化常存 真丹聖地
神光嶺表 青陽江頭
靈輝仰瞻 萬祀千秋



地藏經注序

地藏經注者乃運遐癸公號青蓮法師所作也其兄愚山和尚與余交最久且厚因屬爲之序予自念素不閑佛氏書一旦強以不習之語序之無乃與脩詞立其誠之旨相刺謬乎既又憶壯年侍先君子訪愚公適運師亦視其兄至因與之相接往復竟夜扣擊無窮先君子深嘆其學博機圓顧咲謂愚公曰古所稱無著天親和尚兄弟得無似之哉今忽忽已三十餘年追思疇昔靈山一席儼然未散特不勝風木之感耳愚公又述運師之自敘曰地藏本願經者乃我佛所說之孝經也因自嘆頻年參訪失奉其親爰註是經以資冥福予方抱終天之痛以是言爲之嗚咽哭失聲伏地而不能起也夫昌黎氏之原道惟以人倫日用之事與二氏爭以爲此一事者我所有而彼所遺我所通而後所塞及其與浮屠文暢序又有儒名墨行墨名儒行之辨今運師游方之外而尙知一本思有所以報之廣蒐遠輯朝夕不倦詩云夙興夜寐無忝爾所生雖運師之所爲孝非吾儒之所爲孝而其心與吾儒有二乎哉今有日奉堯舜禹湯周公孔子之教而尸居視息求報罔極之恩而未知所從嗚呼天經地義之謂何而竟讓之緇衣蔬食者乎撫心自問幾不可以

爲人違儒墨之是辨矣曾子曰夫孝推而放諸東海而準推而放諸西海而準推而放諸南海而準推而放諸北海而準西竺遠在流沙外去中國不知其幾萬里而竺氏之爲教以無相爲宗以空諸所有爲諦獨所云孝者則世出世間俱不能廢是所謂此心同此理同也然則運師之註其所以明本教翼聖經者不淺矣予安得以不習其書而不一言以質之歟愚公時時策予謂須究竟此事意者卽其事歟抑然歟否歟予旣稱鮮民有所不及矣惟是念先君子所與從遊更感愚公兄弟之墳箴唱和各擅經龍義虎之目而予與家季素絲年來多故頽墮放廢不能少有發明其相去爲何等也因爲之和淚研墨以志其簡端

峇

康熙丁卯孟夏棘人徐倬薰沐拜手書