

内 容 提 要

空气力散热器、支架、
抽气风机变桨、皮带
传动、电动机的调速、
空气、空气、空气
风管、塑料风管、
、金属风管。

中华人民共和国建筑工程部批准

采暖通风国家标准图集

合 订 本

T1、T2

一机部第八设计院、三机部第四设计院、四机部第十设计院、
八机部第一设计院、铁路专业设计院、上海医药工业设计院、
等编制

国家建委建筑科学研究所建筑设计研究所 再版

北京 1974

采暖通风国家标准图集目录

序号	批准号	图集号	图 集 名	册 数	页 次
1	BT33—66	T101—1	空气加热器上通阀		1 ~ 5
2	BT34—66	T101—2	空气加热器旁通阀		6 ~ 15
3	BT35—66	T101—3	空气加热器金属支架		16 ~ 20
4	BT36—66	T101—4	空气加热器砖砌支座安装		21 ~ 26
5	BT46—66	T106—1	轴流通风机安装		27 ~ 33
6	BT47—66	T106—2	轴流通风机安装 (墙内安装)		34 ~ 50
7	BT124—66	T108	皮带防护罩		51 ~ 58
8	BT88—66	T110	电动机防雨罩		59 ~ 66
9	BT63—66	T201—1	矩形风管插板式送风口		67 ~ 69
10	BT64—66	T201—2	圆形风管插板式送风口		70 ~ 72
11	BT65—66	T202—1	带调节板活动百叶送风口		73 ~ 78
12	BT133—66	T202—2	单层、双层百叶风口		79 ~ 83
13	BT136—66	T202—3	三层百叶风口		84 ~ 88

序号	批准号	图集号	图 集 名 称	页 次
14	BT117—66	T202—4	连动百叶式风口	89 ~ 93
15	BT112—66	T203	矩形送风口	94 ~ 97
16	BT 66—66	T204—1	旋转吹风口	98 ~ 105
17	BT 67—66	T204—2	地上旋转吹风口	106 ~ 111
18	BT 68—66	T205—1	单面送吸风口	112 ~ 115
19	BT 69—66	T205—2	双面送吸风口	116 ~ 119
20	BT142—67	T206—1	矩形空气分布器	120 ~ 124
21	BT143—67	T206—2	地上矩形空气分布器	125 ~ 130
22	BT 43—66	T207—1	圆形直片式散流器	131 ~ 142
23	BT 44—66	T207—2	方形直片式散流器	143 ~ 148
24	BT 45—66	T207—3	直片形送吸式散流器	149 ~ 154
25	BT144—67	T207—4	流线型散流器	155 ~ 159
26	BT 13—66	T210—1	汽车大门空气幕送风管	160 ~ 172

序号	批准号	图集号	图 集 名 称	页 次
27	BT 14—66	T210—2	机车大门空气幕送风管	173 ~ 182
28	BT 15—66	T210—3	地面式空气幕送风管	183 ~ 186
29	BT 48—66	T231—1	塑料楔形空气分布器	187 ~ 192
30	BT 49—66	T231—2	塑料矩形空气分布器	193 ~ 197
31	BT 50—66	T231—3	塑料圆形散流器	198 ~ 200
32	BT 51—66	T232—1	塑料直片式散流器	201 ~ 207
33	BT 52—66	T233—1	塑料插板式侧面风口	208 ~ 210
34	TT 1—66	T261	活动铰板式回风口	211 ~ 215
35	BT135—66	T262	网式回风口	216 ~ 219

空气加热器上通阀

T101-1

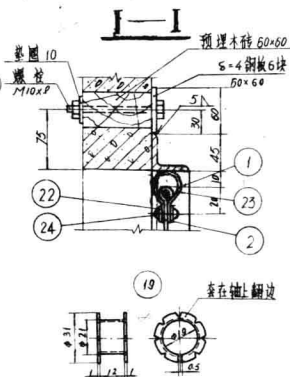
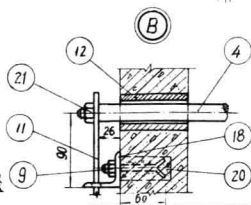
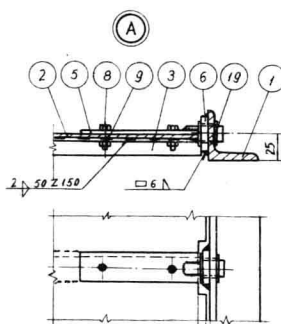
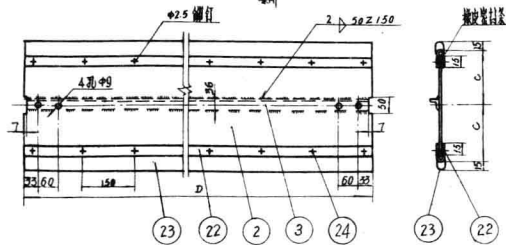
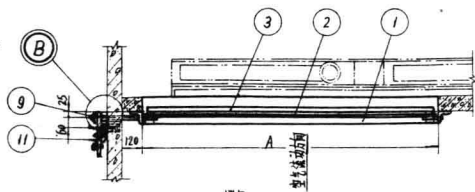
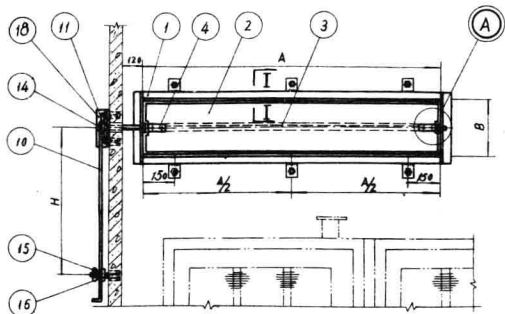
第八号建筑工程第一设计院

序号	目 录 名	页
1	封面	
2	目录、总说明	1
3	空气加热器上通阀总图	2
4	空气加热器上通阀节点零件图	3
5	空气加热器上通阀零件图	4
6	空气加热器上通阀材料明细表	5

总 说 明

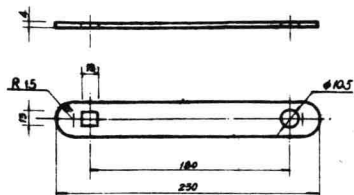
1. 本图架内的空气加热器上通阀，适用于装置任何型号空气加热器的进风室内。
2. 固定上通阀于埋木砖上的螺栓孔，现场配钻。
3. 上通阀制作完毕后，需刷红丹防锈漆两道。

T101-1/1

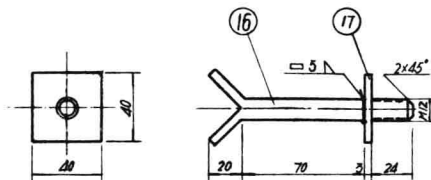


- 注: 1. 1型上通插孔用四个螺柱固定。
 2. 筒体固定在水泥砂浆墙上, 并用水泥砂浆抹缝堵塞, 固定螺柱长度按抹缝厚度计算。
 3. 调节装置上固定调节杆的螺母螺栓装在距地面(或平台)1.5米高处, 其与筒体转动轴间距离根据筒体而定。

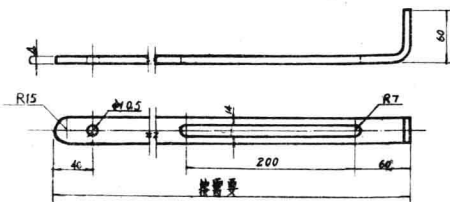
		尺 寸 表						
型号		1	2	3	4	5	6	7
A		650	1200	1100	1800	1200	1600	1800
B		250	250	300	300	400	400	400
C		113	113	138	138	198	198	198
D		646	1196	1096	1796	1196	1596	1796
标准图 1966		空气加热器上通插总图						图号 T101-1
								页 Z



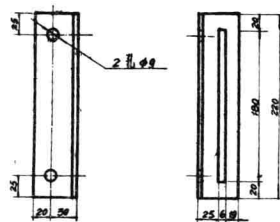
件号	名称	材料规格	材料	数量	材料单位	计量	个数 (个/斤)	图号
11	铜吊杆	—30x4	铜	1	毫米	230	0.22	T101-1/2



件号	名称	材料规格	材料	数量	材料单位	计量	个数 (个/斤)	图号
16	圆轴	$\phi 12$	铜	1	毫米	125	0.11	T101-1/2
17	垫板	钢板 $\delta=3$	铜	1	平块	0.012	0.05	••



件号	名称	材料规格	材料	数量	材料单位	计量	个数 (个/斤)	图号
10	接管	—35x4	铜	1	毫米	—	—	T101-1/2



件号	名称	材料规格	材料	数量	材料单位	计量	个数 (个/斤)	图号
18	管	L50x50x5	铜	1	毫米	220	0.03	T101-1/2

标准图	空气加热器上通阀另件图	图号
1966		T101-1
		页 4

材 料 明 细 表

型 号			1		2		3		4		5		6		7		备 注			
件号	名 称	材料规格	材料	数量	计量	重量(公斤)	重量(公斤)	重量(公斤)	重量(公斤)	重量(公斤)	重量(公斤)	重量(公斤)	重量(公斤)	重量(公斤)	重量(公斤)	重量(公斤)				
1	程 架	L45X45X5	钢	1	毫米	1980	0.67	3090	10.04	2980	10.01	4390	14.75	3360	11.40	4180	14.10	4980	16.80	T101-1/2
2	测 板	钢板 $\delta=15$			平方米	018	2.12	055	3.88	056	4.24	059	4.59	051	6.00	069	8.12	077	9.02	.
3	测 量 角 钢	L50X50X4			毫米	652	1.57	1182	2.56	1082	2.26	1782	2.66	1182	2.58	1582	2.42	1982	4.29	.
4	长 管	$\phi 18-25X6$				264	0.64	264	0.64	264	0.64	264	0.64	264	0.64	264	0.64	264	0.64	T101-1/3
5	短 管	$\phi 18-25X6$				128	0.18	128	0.18	128	0.18	128	0.18	128	0.18	128	0.18	128	0.18	.
6	加强型圆管	钢板 $\delta=7$		2			0.04	0.08	0.04	0.08	0.04	0.08	0.04	0.08	0.04	0.08	0.04	0.08	0.04	非标准
7	垫 圈	12			毫米	1	0.01	1	0.01	1	0.01	1	0.01	1	0.01	1	0.01	1	0.01	GB-95-58
8	六角头螺栓	M8X20		4			0.02	0.08	0.02	0.08	0.02	0.08	0.02	0.08	0.02	0.08	0.02	0.08	0.02	GB-18-58
9	六角螺母	AM8		6	个		0.01	0.06	0.01	0.06	0.01	0.06	0.01	0.06	0.01	0.06	0.01	0.06	0.01	GB-45-58
10	橡皮垫	$-35X4$		1	毫米															长度按需要而定
11	调节棒	$-35X4$				230	0.22	230	0.22	230	0.22	230	0.22	230	0.22	230	0.22	230	0.22	T101-1/4
12	变 管	焊接钢管 $D\geq 20$																		长度按地脚而定
13	垫 圈	10		2																GB-95-58
14	螺 钉	$\phi 10X18$					0.02		0.02		0.02		0.02		0.02		0.02		0.02	GB-107-58
15	圆形螺母	M10					0.04		0.04		0.04		0.04		0.04		0.04		0.04	GB-62-58
16	直 板	$\phi 12$			毫米	125	0.11	125	0.11	125	0.11	125	0.11	125	0.11	125	0.11	125	0.11	T101-1/4
17	垫 板	钢板 $\delta=3$			平方米		0.05		0.05		0.05		0.05		0.05		0.05		0.05	.
18	挡 块	L50X50X5			毫米	220	0.85	220	0.85	220	0.85	220	0.85	220	0.85	220	0.85	220	0.85	.
19	制 变 管	钢板 $\delta=1$	钢	2																T101-1/2
20	锚 定 螺 栓	M8X80	钢				0.04		0.04		0.04		0.04		0.04		0.04		0.04	.
21	六角螺母	AM8		1			0.01		0.01		0.01		0.01		0.01		0.01		0.01	GB-45-58
22	压 条	钢板 $\delta=1.5$		4	平方米	0.04	0.47	0.07	0.85	0.07	0.85	0.11	1.50	0.07	0.85	0.10	1.18	0.11	1.50	T101-1/2
23	橡皮密封条	$\delta=3$	橡皮	2	条															.
24	销 钉	$\phi 25X20$	钢		个	5		8		8		12		8		11		12		GB-107-58
总 重 (公斤)						15.00		19.68		19.71		25.67		23.16		26.19		53.10		

标准图
1986

空气加热器上通阀材料明细表

图号

T101-1

页

5

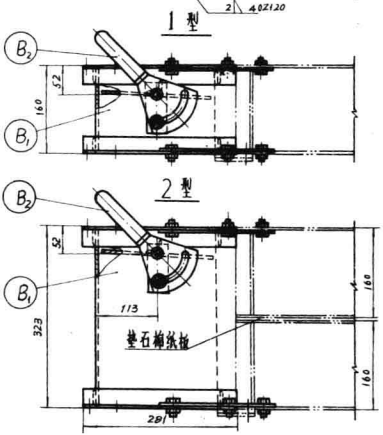
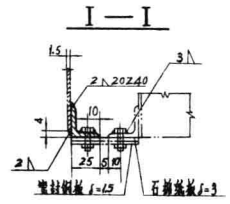
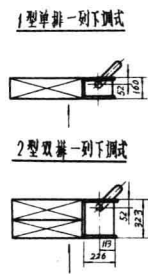
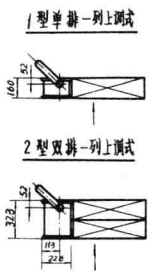
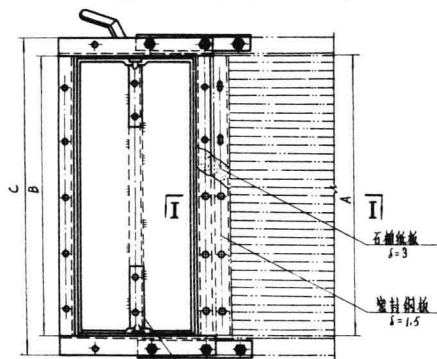
空气加热器旁通阀

T101-2

第八机械工业部第一设计院

序号	图 名	页	总 说 明
1	封面		
2	目录、总说明	1	1. 本图集内的空气加热器旁通阀适用于SRZ型空气加热器。
3	SRZ型空气加热器旁通阀总图(一列安装)	2	2. 当旁通阀高度为507~1801毫米时采用上调式安装,1250~1750毫米时采用下调式安装。
4	SRZ型空气加热器旁通阀B ₁ 零件图	3	3. 零件、零件的连接方式除注明采用螺栓连接者外,其它均采用焊接。
5	SRZ型空气加热器旁通阀B ₁ 零件材料明细表(1型)	4	4. 旁通阀制作完毕后,刷红丹防锈漆两面。
6	SRZ型空气加热器旁通阀B ₁ 零件材料明细表(2型)	5	
7	SRZ型空气加热器旁通阀总图(二列安装)	6	
8	SRZ型空气加热器旁通阀B ₁ 零件图	7	
9	SRZ型空气加热器旁通阀B ₁ 零件材料明细表(3型)	8	
10	SRZ型空气加热器旁通阀B ₁ 零件材料明细表(4型)	9	
11	SRZ型空气加热器旁通阀B ₂ 零件图	10	

T101-2/1

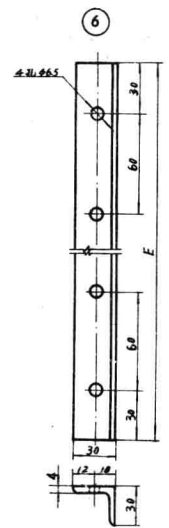
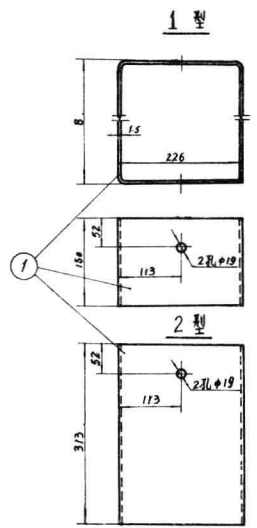
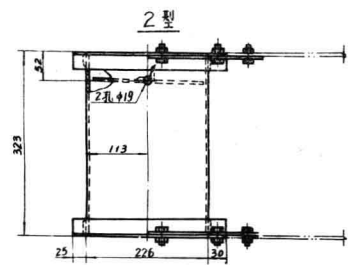
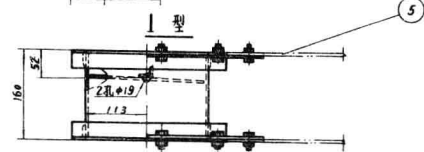
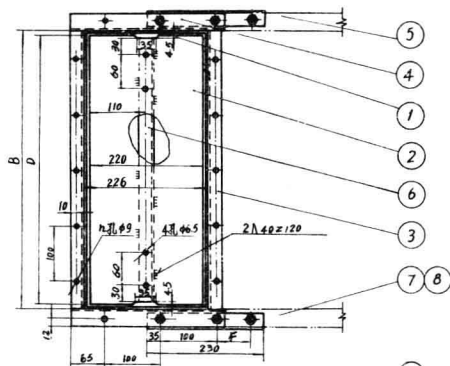


空气加热器型号	515 $\frac{Y}{D}$	1015 $\frac{Y}{D}$	616 $\frac{Y}{D}$	1016 $\frac{Y}{D}$	1516 $\frac{Y}{D}$	717 $\frac{Y}{D}$	1017 $\frac{Y}{D}$	1517 $\frac{Y}{D}$	1717 $\frac{Y}{D}$	1510 $\frac{Y}{D}$	1710 $\frac{Y}{D}$	1210 $\frac{Y}{D}$
A	507	1001	609	1001	1585	718	1001	1505	1750	1505	1750	1250
B	509	1003	611	1003	1507	712	1003	1507	1752	1507	1752	1252
C	573	1067	675	1067	1571	776	1067	1571	1816	1571	1816	1316

编号	名称	单位	件数	重量 (公斤)												备注
				515 $\frac{Y}{D}$	1015 $\frac{Y}{D}$	616 $\frac{Y}{D}$	1016 $\frac{Y}{D}$	1516 $\frac{Y}{D}$	717 $\frac{Y}{D}$	1017 $\frac{Y}{D}$	1517 $\frac{Y}{D}$	1717 $\frac{Y}{D}$	1510 $\frac{Y}{D}$	1710 $\frac{Y}{D}$	1210 $\frac{Y}{D}$	
B ₁	调 拖 件	1	1	11.42	18.33	12.68	18.33	25.43	14.17	18.33	25.43	29.09	25.43	29.09	21.80	
B ₂	绝缘钢板装置	件	1	1.43	1.43	1.43	1.43	1.43	1.43	1.43	1.43	1.43	1.43	1.43	1.43	
总重 (公斤)				11.32	18.14	12.42	18.14	23.09	13.35	18.14	23.09	28.65	25.09	28.65	21.46	

编号	名称	单位	件数	重量 (公斤)												备注
				515 $\frac{Y}{D}$	1015 $\frac{Y}{D}$	616 $\frac{Y}{D}$	1016 $\frac{Y}{D}$	1516 $\frac{Y}{D}$	717 $\frac{Y}{D}$	1017 $\frac{Y}{D}$	1517 $\frac{Y}{D}$	1717 $\frac{Y}{D}$	1510 $\frac{Y}{D}$	1710 $\frac{Y}{D}$	1210 $\frac{Y}{D}$	
B ₁	调 拖 件	1	1	14.28	22.05	15.98	21.32	32.51	17.95	21.32	32.51	36.87	32.51	36.87	27.43	
B ₂	绝缘钢板装置	件	1	1.43	1.43	1.43	1.43	1.43	1.43	1.43	1.43	1.43	1.43	1.43	1.43	
总重 (公斤)				13.98	22.43	15.62	22.43	31.70	17.48	22.43	31.70	35.97	31.70	35.97	26.73	

标准图	型空气加热器旁通阀总图 (一列安装)	图号	T101-2
1966		页	2



尺 寸 表

空气加热器型号	50 $\frac{A}{B}$	100 $\frac{A}{B}$	60 $\frac{A}{B}$	100 $\frac{A}{B}$	150 $\frac{A}{B}$	70 $\frac{A}{B}$	100 $\frac{A}{B}$	150 $\frac{A}{B}$	170 $\frac{A}{B}$	150 $\frac{A}{B}$	170 $\frac{A}{B}$	120 $\frac{A}{B}$	120 $\frac{A}{B}$
B	500	1000	611	1000	1507	712	1000	1507	1752	1507	1752	1252	1252
D	502	996	604	996	1500	705	996	1500	1745	1500	1745	1245	1245
E	493	987	595	987	1491	696	987	1491	1736	1491	1736	1236	1236
F	50	50	60	60	60	50	50	50	50	50	50	50	60
n (孔数)	16	20	18	26	30	20	26	36	42	36	42	32	32

标准图 1966

SRZ型空气加热器旁通阀B, 部件图

图号 T101-2
页 3

B ₁ 材料明细表														备注										
型 号		5×5 $\frac{Z}{S}$			10×5 $\frac{Z}{S}$			6×6 $\frac{Z}{S}$			10×6 $\frac{Z}{S}$				15×6 $\frac{Z}{S}$			7×7 $\frac{Z}{S}$						
件号	名称	材料规格	材料	数量	计量单位	重量(公斤) 个重 共重	重量(公斤) 个重 共重	重量(公斤) 个重 共重	重量(公斤) 个重 共重	重量(公斤) 个重 共重	重量(公斤) 个重 共重	重量(公斤) 个重 共重	重量(公斤) 个重 共重		重量(公斤) 个重 共重	重量(公斤) 个重 共重	重量(公斤) 个重 共重	重量(公斤) 个重 共重						
1	外壳板	钢板 5-15	钢	1	平方米	0.23	2.72	2.72	0.58	4.48	4.48	0.74	2.80	2.80	0.38	4.48	4.48	0.53	6.24	6.24	0.78	3.30	3.30	
2	脚板	钢板 5-15	"	1	平方米	0.11	1.29	1.29	0.22	2.58	2.58	0.13	1.53	1.53	0.22	2.58	2.58	0.33	3.88	3.88	0.15	1.76	1.76	
3	垂直桿	L25X25X4	"	4	米	0.51	0.73	2.92	1.00	1.46	5.80	0.61	0.88	3.52	1.00	1.46	5.80	1.51	2.20	8.80	0.71	1.84	4.16	
4	橫桿	L32X32X4	"	4	米	0.31	0.59	2.36	0.31	0.59	2.36	0.31	0.59	2.36	0.31	0.59	2.36	0.31	0.59	2.36	0.31	0.59	2.36	
5	固定板	-32×4	"	4	米	0.23	0.23	0.92	0.23	0.23	0.92	0.23	0.23	0.92	0.23	0.23	0.92	0.23	0.23	0.92	0.23	0.23	0.92	
6	筒 鋼	L30×30×4	"	1	米	0.49	0.87	0.87	0.90	1.76	1.76	0.50	1.05	1.05	0.98	1.76	1.76	1.40	2.66	2.65	0.60	1.21	1.21	
7	六角头螺栓	M8×20	"	12	—	—	—	—	0.17	—	—	—	—	—	—	—	—	—	—	—	—	—	0.17	—
8	六角螺母	M8	"	12	—	—	—	—	0.07	—	—	—	—	—	—	—	—	—	—	—	—	—	—	0.07
总 重 (公斤)						11.32			18.14			12.42			18.14			25.00			13.85			

B ₁ 材料明细表														备注										
型 号		10×7 $\frac{Z}{S}$			15×7 $\frac{Z}{S}$			17×7 $\frac{Z}{S}$			15×10 $\frac{Z}{S}$				17×10 $\frac{Z}{S}$			12× $\frac{Z}{S}$ D						
件号	名称	材料规格	材料	数量	计量单位	重量(公斤) 个重 共重	重量(公斤) 个重 共重	重量(公斤) 个重 共重	重量(公斤) 个重 共重	重量(公斤) 个重 共重	重量(公斤) 个重 共重	重量(公斤) 个重 共重	重量(公斤) 个重 共重		重量(公斤) 个重 共重	重量(公斤) 个重 共重	重量(公斤) 个重 共重	重量(公斤) 个重 共重						
1	外壳板	钢板 5-15	钢	1	平方米	0.38	4.48	4.48	0.53	6.24	6.24	0.60	7.08	7.08	0.53	6.24	6.24	0.60	7.08	7.08	0.65	5.30	5.30	
2	脚板	钢板 5-15	"	1	平方米	0.22	2.58	2.58	0.33	3.88	3.88	0.38	4.47	4.47	0.33	3.88	3.88	0.38	4.47	4.47	0.27	3.18	3.18	
3	垂直桿	L25X25X4	"	4	米	1.00	1.46	5.80	1.51	2.20	8.80	1.75	2.56	10.50	1.51	2.20	8.80	1.75	2.56	10.50	1.25	1.83	7.80	
4	橫桿	L32X32X4	"	4	米	0.31	0.59	2.36	0.31	0.59	2.36	0.31	0.59	2.36	0.31	0.59	2.36	0.31	0.59	2.36	0.31	0.59	2.36	
5	固定板	-32×4	"	4	米	0.23	0.23	0.92	0.23	0.23	0.92	0.23	0.23	0.92	0.23	0.23	0.92	0.23	0.23	0.92	0.23	0.23	0.92	
6	筒 鋼	L30×30×4	"	1	米	0.99	1.76	1.76	1.49	2.65	2.65	1.73	3.08	3.08	1.40	2.65	2.65	1.73	3.08	3.08	1.23	2.16	2.16	
7	六角头螺栓	M8×20	"	12	—	—	—	—	0.17	—	—	—	—	—	—	—	—	—	—	—	—	—	0.17	—
8	六角螺母	M8	"	12	—	—	—	—	0.07	—	—	—	—	—	—	—	—	—	—	—	—	—	—	0.07
总 重 (公斤)						18.14			23.09			28.65			25.09			28.65			21.46			

标准图

SRZ型空气加热器旁通阀B₁部件材料明细表
(1型)

图号 T101-2

页 4

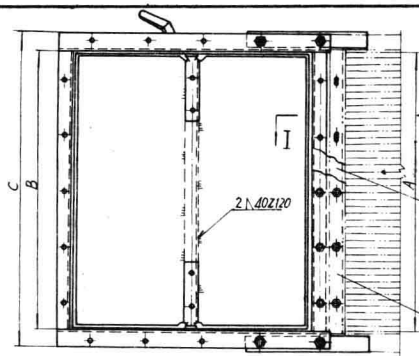
B ₁ 材 料 明 细 表																								
型 号					5×5 $\frac{X}{D}$			10×5 $\frac{X}{D}$			6×6 $\frac{X}{D}$			10×6 $\frac{X}{D}$			15×6 $\frac{X}{D}$			7×7 $\frac{X}{D}$			备 注	
件号	名 称	材料规格	材料	数量	封 单 位	封量		重 量(公斤)		封量		重 量(公斤)		封量		重 量(公斤)		封量		重 量(公斤)				
						个	共重	个	共重	个	共重	个	共重	个	共重	个	共重	个	共重					
1	外 壳	钢板 $\delta=15$	钢	1	平方米	0.45	5.50	5.50	0.75	8.82	8.82	0.51	6.00	6.00	0.75	8.82	8.82	1.09	12.85	12.85	0.58	6.83	6.83	
2	脚 板	钢板 $\delta=15$	"	1	平方米	0.11	1.29	1.20	0.22	2.58	2.58	0.13	1.53	1.53	0.22	2.58	2.58	0.33	3.88	3.88	0.15	1.76	1.76	
3	垂 直 桿	L25×25×4	"	4	米	0.57	0.75	3.00	1.00	1.46	5.80	0.61	0.88	3.52	1.00	1.46	5.80	1.51	2.28	8.80	0.71	1.04	4.16	
4	横 桿	L32×32×4	"	4	米	0.31	0.59	2.36	0.31	0.59	2.36	0.31	0.59	2.36	0.31	0.59	2.36	0.31	0.59	2.36	0.31	0.59	2.36	
5	固 定 板	-32×4	"	4	米	0.23	0.23	0.92	0.23	0.23	0.92	0.23	0.23	0.92	0.23	0.23	0.92	0.23	0.23	0.92	0.23	0.23	0.92	
6	六 角 鋼	L30×30×4	"	1	米	0.40	0.87	0.87	0.99	1.73	1.73	0.59	1.05	1.05	0.99	1.73	1.73	1.49	2.65	2.65	0.69	1.21	1.21	
7	六 角 头 螺 栓	M8×20	"	12	—	—	—	—	—	—	—	—	—	—	—	—	—	—	—	—	—	—	GB-18-5B	
8	六 角 螺 母	M8	"	12	—	—	—	—	—	—	—	—	—	—	—	—	—	—	—	—	—	—	GB-45-5B	
总 重 (公斤)						13.98			22.45			15.62			22.45			31.70			17.48			

B ₁ 材 料 明 细 表																								
型 号					10×7 $\frac{X}{D}$			15×7 $\frac{X}{D}$			17×7 $\frac{X}{D}$			15×10 $\frac{X}{D}$			17×10 $\frac{X}{D}$			12× $\frac{5}{8}$ D			备 注	
件号	名 称	材料规格	材料	数量	封 单 位	封量		重 量(公斤)		封量		重 量(公斤)		封量		重 量(公斤)		封量		重 量(公斤)				
						个	共重	个	共重	个	共重	个	共重	个	共重	个	共重	个	共重					
1	外 壳	钢板 $\delta=15$	钢	1	平方米	0.75	8.83	8.83	1.09	12.85	12.85	1.22	14.40	14.40	1.09	12.85	12.85	1.22	14.40	14.40	0.90	10.58	10.58	
2	脚 板	钢板 $\delta=15$	"	1	平方米	0.22	2.58	2.58	0.33	3.88	3.88	0.38	4.47	4.47	0.33	3.88	3.88	0.38	4.47	4.47	0.27	3.18	3.18	
3	垂 直 桿	L25×25×4	"	4	米	1.00	1.46	5.80	1.51	2.20	8.80	1.75	2.50	10.58	1.51	2.20	8.80	1.75	2.50	10.58	1.25	1.83	7.30	
4	横 桿	L32×32×4	"	4	米	0.31	0.59	2.36	0.31	0.59	2.36	0.31	0.59	2.36	0.31	0.59	2.36	0.31	0.59	2.36	0.31	0.59	2.36	
5	固 定 板	-32×4	"	4	米	0.23	0.23	0.92	0.23	0.23	0.92	0.23	0.23	0.92	0.23	0.23	0.92	0.23	0.23	0.92	0.23	0.23	0.92	
6	六 角 鋼	L30×30×4	"	1	米	0.09	1.73	1.73	1.49	2.65	2.65	1.73	3.08	3.08	1.49	2.65	2.65	1.73	3.08	3.08	1.23	2.15	2.15	
7	六 角 头 螺 栓	M8×20	"	12	—	—	—	—	—	—	—	—	—	—	—	—	—	—	—	—	—	—	GB-18-5B	
8	六 角 螺 母	M8	"	12	—	—	—	—	—	—	—	—	—	—	—	—	—	—	—	—	—	—	GB-45-5B	
总 重 (公斤)						22.45			31.70			35.97			31.70			35.97			26.73			

标准图
1966

SRZ型空气加热器旁通阀B₁部件材料明细表
(2型)

图号 T101-2
页 5



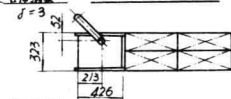
3型单排二列上调式



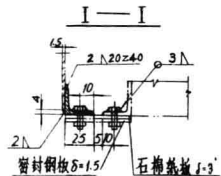
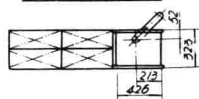
3型单排二列下调式



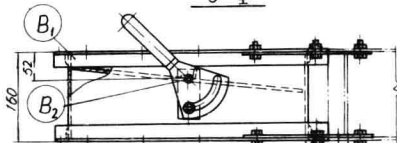
4型双排二列上调式



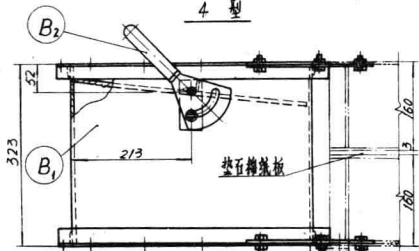
4型双排二列下调式



3型



4型



尺寸表

空气加热器型号	5×5 $\frac{X}{D}$	10×5 $\frac{X}{D}$	6×6 $\frac{X}{D}$	10×6 $\frac{X}{D}$	15×6 $\frac{X}{D}$	7×7 $\frac{X}{D}$	10×7 $\frac{X}{D}$	15×7 $\frac{X}{D}$	17×7 $\frac{X}{D}$	15×10 $\frac{X}{D}$	17×10 $\frac{X}{D}$	12× $\frac{5}{7}$ $\frac{X}{D}$
A	507	1004	609	1001	1505	710	1001	1505	1750	1505	1750	1250
B	509	1003	611	1003	1507	712	1003	1507	1752	1507	1752	1252
C	573	1067	675	1067	1571	776	1067	1571	1816	1571	1816	1316

3型安装明细表

编号	名称	单位	件数	共重 (公斤)											备注	
				5×5 $\frac{X}{D}$	10×5 $\frac{X}{D}$	6×6 $\frac{X}{D}$	10×6 $\frac{X}{D}$	15×6 $\frac{X}{D}$	7×7 $\frac{X}{D}$	10×7 $\frac{X}{D}$	15×7 $\frac{X}{D}$	17×7 $\frac{X}{D}$	15×10 $\frac{X}{D}$	17×10 $\frac{X}{D}$		12× $\frac{5}{7}$ $\frac{X}{D}$
B ₁	阀框	件	1	14.96	23.06	16.44	23.09	31.21	18.10	23.09	31.21	33.57	31.21	35.57	26.91	
B ₂	梯架阀板装置	件	1	1.43	1.43	1.43	1.43	1.43	1.43	1.43	1.43	1.43	1.43	1.43	1.43	
总重 (公斤)				14.72	22.73	16.21	22.75	30.74	17.95	22.91	30.74	35.10	30.74	35.10	26.61	

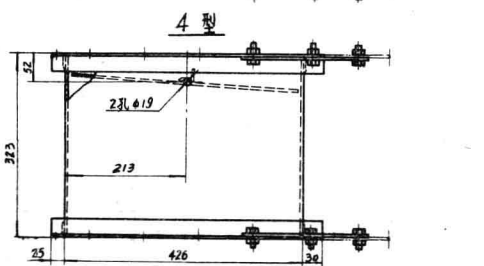
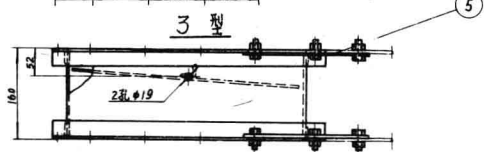
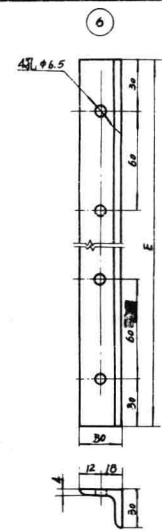
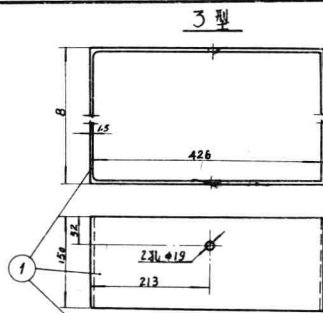
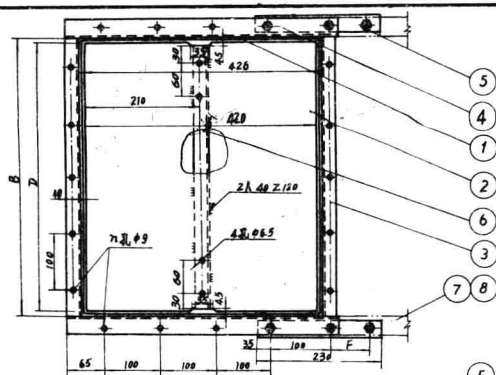
4型安装明细表

编号	名称	单位	件数	共重 (公斤)											备注	
				5×5 $\frac{X}{D}$	10×5 $\frac{X}{D}$	6×6 $\frac{X}{D}$	10×6 $\frac{X}{D}$	15×6 $\frac{X}{D}$	7×7 $\frac{X}{D}$	10×7 $\frac{X}{D}$	15×7 $\frac{X}{D}$	17×7 $\frac{X}{D}$	15×10 $\frac{X}{D}$	17×10 $\frac{X}{D}$		12× $\frac{5}{7}$ $\frac{X}{D}$
B ₁	阀框	件	1	18.68	28.72	20.55	28.72	28.76	22.66	28.72	30.76	43.94	30.76	43.94	33.76	
B ₂	梯架阀板装置	件	1	1.43	1.43	1.43	1.43	1.43	1.43	1.43	1.43	1.43	1.43	1.43	1.46	
总重 (公斤)				18.20	27.98	20.08	27.95	37.81	22.87	27.95	37.81	42.96	37.81	42.86	32.61	

标准图
1966

SRZ型空气加热器旁通阀总图
(二列安装)

图号 T101-2
页 6



空气加热器型号	尺寸表												
	505	1003	611	1003	1507	712	1003	1507	1752	1587	1700	1245	1205
B	509	1003	611	1003	1507	712	1003	1507	1752	1587	1752	1245	1205
D	502	996	604	996	1500	705	996	1500	1745	1580	1745	1245	1205
E	493	987	595	987	1491	696	987	1491	1736	1491	1736	1236	1205
F	50	50	60	60	60	50	50	50	50	50	50	50	40
孔(孔数)	20	30	32	30	40	26	30	40	46	40	46	36	36

标准图 1966 SRZ型空气加热器旁通陶瓷B1部件图 图号 T101-2 页 7

B ₁ 材 料 明 细 表																							
型 号		5×5 $\frac{5}{8}$		10×5 $\frac{5}{8}$		6×6 $\frac{5}{8}$		10×6 $\frac{5}{8}$		15×6 $\frac{5}{8}$		7×7 $\frac{5}{8}$		备 注									
件号	名 称	材料规格	材料	数量	计算单位	计算重量(公斤)	计算重量(公斤)	计算重量(公斤)	计算重量(公斤)	计算重量(公斤)	计算重量(公斤)	计算重量(公斤)	计算重量(公斤)	计算重量(公斤)	计算重量(公斤)								
1	外 壳	钢板 $\delta=15$	钢	1	平方米	0.28	3.30	3.30	0.44	5.18	5.18	0.31	3.66	3.66	0.44	5.18	5.18	0.58	6.83	6.83	0.34	4.01	4.01
2	阀 板	钢板 $\delta=15$	"	7	平方米	0.22	2.59	2.59	0.42	4.95	4.95	0.25	2.94	2.94	0.42	4.95	4.95	0.63	7.42	7.42	0.30	3.53	3.53
3	垂 直 撑 杆	L25×25×4	"	4	米	0.51	0.73	2.92	1.00	1.46	3.80	0.61	0.8	3.52	1.00	1.46	3.80	1.51	2.20	8.80	0.71	1.04	4.16
4	横 撑 杆	L32×32×4	"	4	米	0.51	0.97	3.88	0.51	0.97	3.88	0.51	0.97	3.88	0.51	0.97	3.88	0.51	0.97	3.88	0.51	0.97	3.88
5	固 定 板	-32×4	"	4	米	0.23	0.23	0.92	0.23	0.23	0.92	0.23	0.23	0.92	0.23	0.23	0.92	0.23	0.23	0.92	0.23	0.23	0.92
6	角 钢	L30×30×4	"	1	米	0.49	0.87	0.87	0.99	1.76	1.76	0.59	1.05	1.05	0.99	1.76	1.76	1.49	2.65	2.65	0.49	1.21	1.21
7	六 角 头 螺 栓	M8×20	"	12	—	—	—	0.17	—	—	0.17	—	—	0.17	—	—	0.17	—	—	0.17	—	—	0.17
8	六 角 螺 母	M8	"	12	—	—	—	0.07	—	—	0.07	—	—	0.07	—	—	0.07	—	—	0.07	—	—	0.07
总 重 (公斤)						4.72		22.75		16.21		22.75		30.74		17.95							

B ₁ 材 料 明 细 表																							
型 号		10×7 $\frac{5}{8}$		15×7 $\frac{5}{8}$		17×7 $\frac{5}{8}$		15×10 $\frac{5}{8}$		17×10 $\frac{5}{8}$		12× $\frac{5}{8}$ D		备 注									
件号	名 称	材料规格	材料	数量	计算单位	计算重量(公斤)	计算重量(公斤)	计算重量(公斤)	计算重量(公斤)	计算重量(公斤)	计算重量(公斤)	计算重量(公斤)	计算重量(公斤)	计算重量(公斤)	计算重量(公斤)								
1	外 壳	钢板 $\delta=15$	钢	1	平方米	0.44	5.36	5.36	0.58	6.83	6.83	0.66	7.78	7.78	0.58	6.83	6.83	0.66	7.78	7.78	0.51	6.00	6.00
2	阀 板	钢板 $\delta=15$	"	1	平方米	0.42	4.95	4.95	0.63	7.42	7.42	0.74	8.70	8.70	0.63	7.42	7.42	0.74	8.70	8.70	0.52	6.12	6.12
3	垂 直 撑 杆	L25×25×4	"	4	米	1.00	1.46	3.80	1.51	2.20	8.80	1.75	2.56	10.50	1.51	2.20	8.80	1.75	2.56	10.50	1.25	1.83	7.30
4	横 撑 杆	L32×32×4	"	4	米	0.51	0.97	3.88	0.51	0.97	3.88	0.51	0.97	3.88	0.51	0.97	3.88	0.51	0.97	3.88	0.51	0.97	3.88
5	固 定 板	-32×4	"	4	米	0.23	0.23	0.92	0.23	0.23	0.92	0.23	0.23	0.92	0.23	0.23	0.92	0.23	0.23	0.92	0.23	0.23	0.92
6	角 钢	L30×30×4	"	1	米	0.99	1.76	1.76	1.49	2.65	2.65	1.73	3.08	3.08	1.49	2.65	2.65	1.73	3.08	3.08	1.23	2.15	2.15
7	六 角 头 螺 栓	M8×20	"	12	—	—	—	0.17	—	—	0.17	—	—	0.17	—	—	0.17	—	—	0.17	—	—	0.17
8	六 角 螺 母	M8	"	12	—	—	—	0.07	—	—	0.07	—	—	0.07	—	—	0.07	—	—	0.07	—	—	0.07
总 重 (公斤)						22.91		30.74		35.40		30.74		35.40		26.61							

标准图 1966	SRZ型空气加热器旁通阀B ₁ 部件材料明细表 (3型)	图号 T101-2
		页 8