

# 运动解剖学 作业图

北京体育学院教务处

# 运 动 解 剖 学 作 业 本

北 京 体 育 学 院  
运 动 解 剖 教 研 室 编

封面设计：宋成忠

编辑出版：北京体育学院教务

印刷：化工部印刷厂

发行：北京体育学院发行

---

印数：1—10000

定价：1.70元

5001/6

## 说 明

本作业本是专供体院四年制本科学学生使用的，也可以供理论系和大专班学生选用。我们希望通过做作业，加强和巩固学生课堂上学习过的知识，帮助记忆。实践证明，作业有助于提高学习效果，为了改进教学，提高教学质量，我们选编了这一作业本。作业本中的一些图选自有关讲义和教科书，部分动作图系我们自己创作的。

参加选编工作的有包静波，陈珑，阎洪亮，谢光宇，秦冷等同志，缪进昌同志对作业本进行了审阅。

由于我们水平所限，缺乏经验，选编中存在不少问题，希望读者在使用中提出改进意见，以便再版时加以修改。

编 者

85年7月

# 目 录

## 第一篇 细胞与组织

图 1-1	细胞的模式图	1
图 1-2	细胞的超微结构模式图	1
表 1-1	细胞的形态与结构	2
表 1-2	人体四种组织的结构特征、分布、 分类和机能表	3
图 1-3	骨骼肌的超微结构	4

## 第二篇 运动系统

图 2-1	人体的基本轴和基本面	5
图 2-2	下肢各环节的运动	6
图 2-3	下肢骨 (一)	7
图 2-4	下肢骨 (二)	8
图 2-5	下肢骨 (三)	9
图 2-6	下肢骨 (四)	10
图 2-7	下肢的骨连结 (一)	11
图 2-8	下肢的骨连结 (二)	12
图 2-9	下肢的骨连结 (三)	13
图 2-10	下肢的骨连结 (四)	14
表 2-1	下肢关节的运动	15
图 2-11	下肢肌 (一)	16
图 2-12	下肢肌 (二)	17
图 2-13	下肢肌 (三)	18
图 2-14	下肢肌 (四)	19
图 2-15	下肢肌 (五)	20
图 2-16	下肢肌 (六)	21
图 2-17	下肢肌 (七)	22
图 2-18	下肢肌 (八)	23
图 2-19	下肢肌 (九)	24
图 2-20	下肢肌 (十)	25
图 2-21	下肢肌 (十一)	26
图 2-22	下肢肌 (十二)	27
图 2-23	上肢各环节的运动 (一)	28
图 2-24	上肢各环节的运动 (二)	29
图 2-25	上肢各环节的运动 (三)	30
图 2-26	上肢骨 (一)	31
图 2-27	上肢骨 (二)	32
图 2-28	上肢骨 (三)	33
图 2-29	上肢骨 (四)	34
图 2-30	上肢骨连结 (一)	35
图 2-31	上肢骨连结 (二)	36

图 2-32	上肢骨连结 (三)	37
图 2-33	上肢骨连结 (四)	38
表 2-2	上肢关节的运动	39
图 2-34	上肢肌 (一)	40
图 2-35	上肢肌 (二)	41
图 2-36	上肢肌 (三)	42
图 2-37	上肢肌 (四)	43
图 2-38	上肢肌 (五)	44
图 2-39	上肢肌 (六)	45
图 2-40	上肢肌 (七)	46
图 2-41	上肢肌 (八)	47
图 2-42	上肢肌 (九)	48
图 2-43	上肢肌 (十)	49
图 2-44	上肢肌 (十一)	50
图 2-45	上肢肌 (十二)	51
图 2-46	上肢肌 (十三)	52
图 2-47	上肢肌 (十四)	53
图 2-48	躯干的运动	54
图 2-49	躯干骨 (一)	55
图 2-50	躯干骨 (二)	56
图 2-51	躯干骨 (三)	57
图 2-52	躯干骨 (四)	58
图 2-53	躯干骨 (五)	59
图 2-54	颅骨	60
图 2-55	躯干骨的连结 (一)	61
图 2-56	躯干骨的连结 (二)	62
图 2-57	躯干骨的连结 (三)	63
表 2-3	头和躯干关节的运动	64
图 2-58	躯干肌 (一)	65
图 2-59	躯干肌 (二)	66
图 2-60	躯干肌 (三)	67
图 2-61	躯干肌 (四)	68
图 2-62	躯干肌 (五)	69
图 2-63	动作图 (一) 途中跑蹬地	70
图 2-64	动作图 (二) 掷标枪引枪	71
图 2-65	动作图 (三) 举重抓举	72
图 2-66	动作图 (四) 吊环“十字悬垂”	73
图 2-67	动作图 (五) 爬绳	74
图 2-68	动作图 (六)	75
	1. 直角支撑慢倒立	
	2. 十字悬垂俯卧十字支撑	
图 2-69	动作图 (七)	76

	1. 仰卧拉橡皮条, 背向拉橡皮条	
	2. 双杠摆动臂屈伸	
图 2-70	动作图 (八)	77
	1. 支撑手倒立	
	2. 正拉拉力器	
图 2-71	动作图 (九)	78
	1. 倒立臂屈伸	
	2. 抗拉力内收、外展	
图 2-72	动作图 (十)	79
	1. 颈后负重臂屈伸	
	2. 高抬腿跑	
图 2-73	动作图 (十一)	80
	1. 纵跳练习	
	2. 侧踢腿, 里合腿	
图 2-74	动作图 (十二)	81
	1. 肋木悬垂收腹举腿、屈腿	
	2. 直体后踢腿、屈、伸后踢腿	
图 2-75	动作图 (十三)	82
	1. 仰卧剪腿、仰卧收腹举腿	
	2. 正压腿、侧压腿	
图 2-76	动作图 (十四)	83
	1. 直角坐、对侧转体直角坐	
	2. 剪腿加对侧转体	
图 2-77	动作图 (十五)	84
	1. 静力仰式两头起, 坐式收腹举腿	
	2. 前伸臂、后伸臂俯卧两头起	
图 2-78	动作图 (十六)	85
	1. 倒悬式仰卧起坐、体屈伸练习	
	2. 体侧屈练习	
图 2-79	动作图 (十七)	86
	1. 俯卧伸腿, 俯卧体伸加转体	
	2. 静力仰卧空床	
图 2-80	动作图 (十八) 背向肋木悬垂	87
	体蹬伸背向肋木坐式体蹬伸	

### 第三篇 内脏

图 3-1	消化道管壁构造模式图	88
图 3-2	消化系统模式图	89
图 3-3	口腔 (前面观)	90
图 3-4	舌 (背面观)	90
图 3-5	口腔腺	91
图 3-6	鼻腔、口腔、咽和喉的纵切面	91
图 3-7	小肠绒毛构造模式图	92
图 3-8	空肠的纵切面	93
图 3-9	小肠移行于大肠三部 (额状切面)	93
图 3-10	横结肠的一段 (部分剖开)	94
图 3-11	腹部内脏与血管	94

图 3-12	肝的上面	95
图 3-13	肝的下面	95
图 3-14	肝及胰的排出管 (后面观模式图)	95
图 3-15	呼吸系统模式图	96
图 3-16	鼻的软骨	97
图 3-17	鼻腔的外侧壁	97
图 3-18	喉的软骨	98
图 3-19	喉 (额状切面, 前半)	98
图 3-20	喉 (矢状切面, 右半)	98
图 3-21	喉、管与支气管	99
图 3-22	气管、支气管及肺 (前面)	99
图 3-23	肺小叶构造	100
图 3-24	呼吸器官的解剖示意图	100
图 3-25	泌尿、生殖系统概貌	
	左 (男), 右 (女)	101
图 3-26	肾、肾上腺、输尿管和膀胱	102
图 3-27	肾的纵切面	103
图 3-28	肾小体构造简图	103
图 3-29	肾单位和集合管示意图	104
图 3-30	肾单位及肾血管模式图	104
图 3-31	泌尿系统各部的位	105
图 3-32	男性生殖器概观	105
图 3-33	睾丸结构和排精径路模式图	106
图 3-34	女性生殖器 (前面观)	106

### 第四篇 脉管

图 44-1	血液循环模式图	107
图 4-2	心脏及血流方向	108
图 4-3	心脏的外形	108
图 4-4	心脏的血管 (后面)	108
图 4-5	心脏 (前面) 右心房已剖开	109
图 4-6	心脏 (前面) 右心室已剖开	109
图 4-7	心脏 (前面) 左心室已剖开	110
图 4-8	心脏的瓣膜	110
图 4-9	心肌 (前面观)	110
图 4-10	心传导系	111
图 4-11	心包	111
图 4-12	中等动脉与静脉壁的构造	112
图 4-13	静脉瓣	112
图 4-14	人体的主要动脉	113
图 4-15	升主动脉及主动脉弓	114
图 4-16	头颈动脉	114
图 4-17	上肢的动脉	115
图 4-18	手的动脉模式图	115
图 4-19	头颈和躯干的动脉	116
图 4-20	下肢的动脉	117
图 4-21	足的动脉	117

图 4 22	人体的主要静脉	118
图 4 23	门静脉	119
图 4 24	淋巴生成及回流	119
图 4 25	淋巴导管及淋巴干	120

## 第五篇 神经系统

图 5-1	神经元模式图	120
图 5 2	脊神经的感觉纤维和运动纤维	121
图 5 3	脊髓	122
图 5 4	脑干的腹侧面	123
图 5-5	脑干的背侧面	124
图 5-6	大脑半球的沟回, 上外侧面	125
图 5-7	大脑半球的沟回, 内侧面	126
图 5 8	大脑皮质重要中枢	127
图 5 9	基底神经节	127
图 5-10	本体感觉与精细触觉传导道	128
图 5-11	躯干、四肢的痛、温、触觉传导道	129

图 5 12	锥体系传导道	130
图 5 13	锥体外系 (皮质纹状体系)	131
图 5 14	脊神经丛	132
图 5 15	全身的主要神经 (前面)	133
图 5 16	神经系统全况	134

## 第六篇 感觉器官

图 6 1	人眼球结构模式图 (右眼)	135
图 6-2	眼球切面 (示睫状肌)	136
图 6-3	眼肌	136
图 6 4	骨迷路	136
图 6 5	左耳膜迷路、示感受器的位置	137
图 6-6	蜗管横切面	138
图 6 7	皮肤的构造	138

## 第七篇 内分泌系统

图 7 1	人体主要内分泌腺分布图	139
-------	-------------	-----

附录: 运动解剖学复习自学思考题

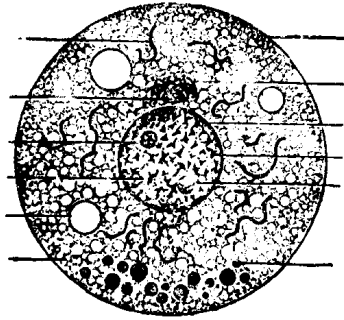


图 1 1 细胞的模式图  
(注明细胞各部分结构的名称)

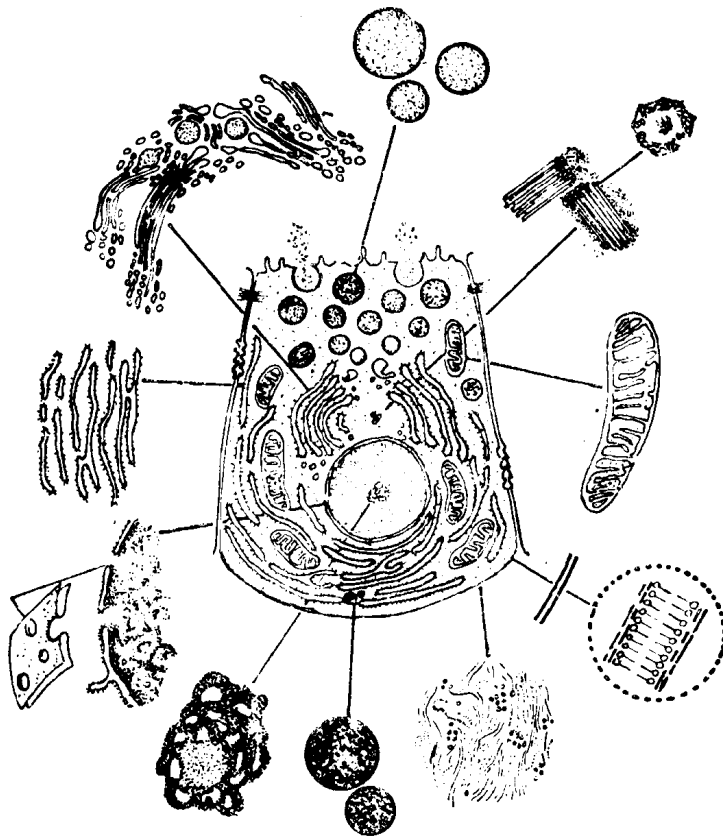


图 1 2 细胞的超微结构模式图  
(注明细胞各部分结构的名称)



表 1-1 细胞的形态与结构

细胞结构名称		形态	机能
细胞膜			
细胞质			
细胞器	线粒体 内质网 高尔基复合体 溶酶体 中心体		
包含物			
细胞核	核膜 核仁 核质 染色质		

表 1-2 人体四种组织的结构特征、分布、分类和机能表

组织名称	结构特征	分布	分类	机能
上皮组织				
结缔组织				
肌组织				
神经组织				

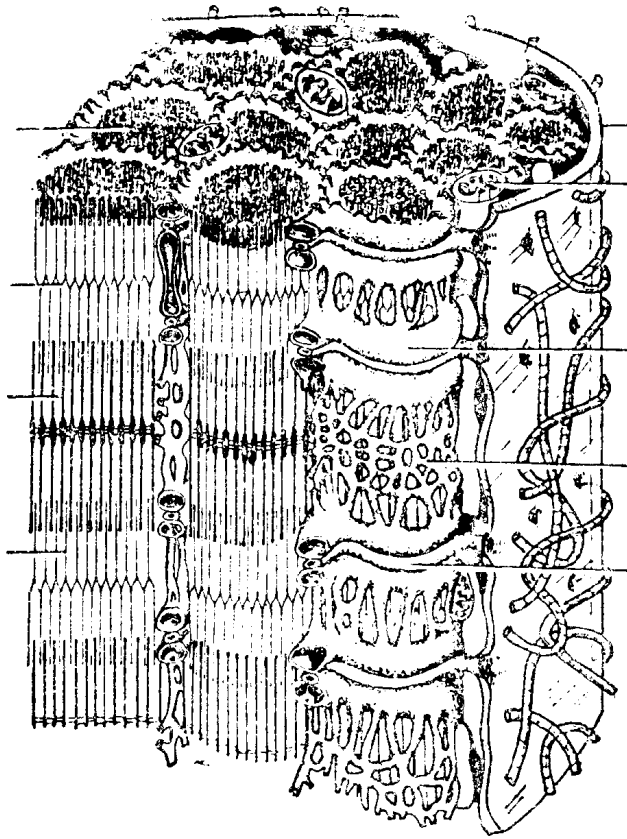
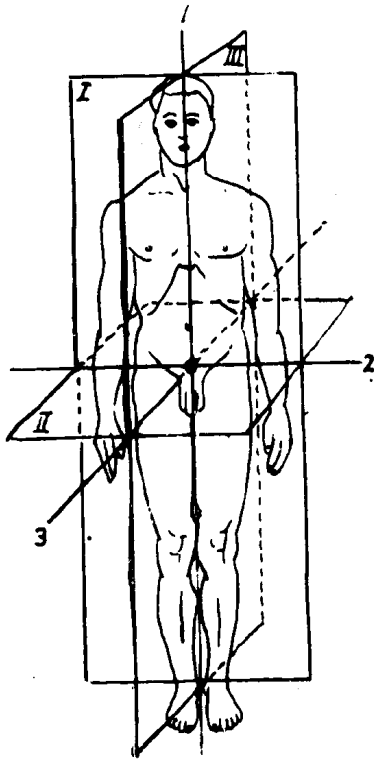


图 1 3 骨骼肌的超微结构

基本轴和基本面



- 1. 垂直轴
- 2. 水平轴
- 3. 斜轴
- I. 垂直面
- II. 水平面
- III. 斜切面

图 2 1 人体的基本轴和基本面

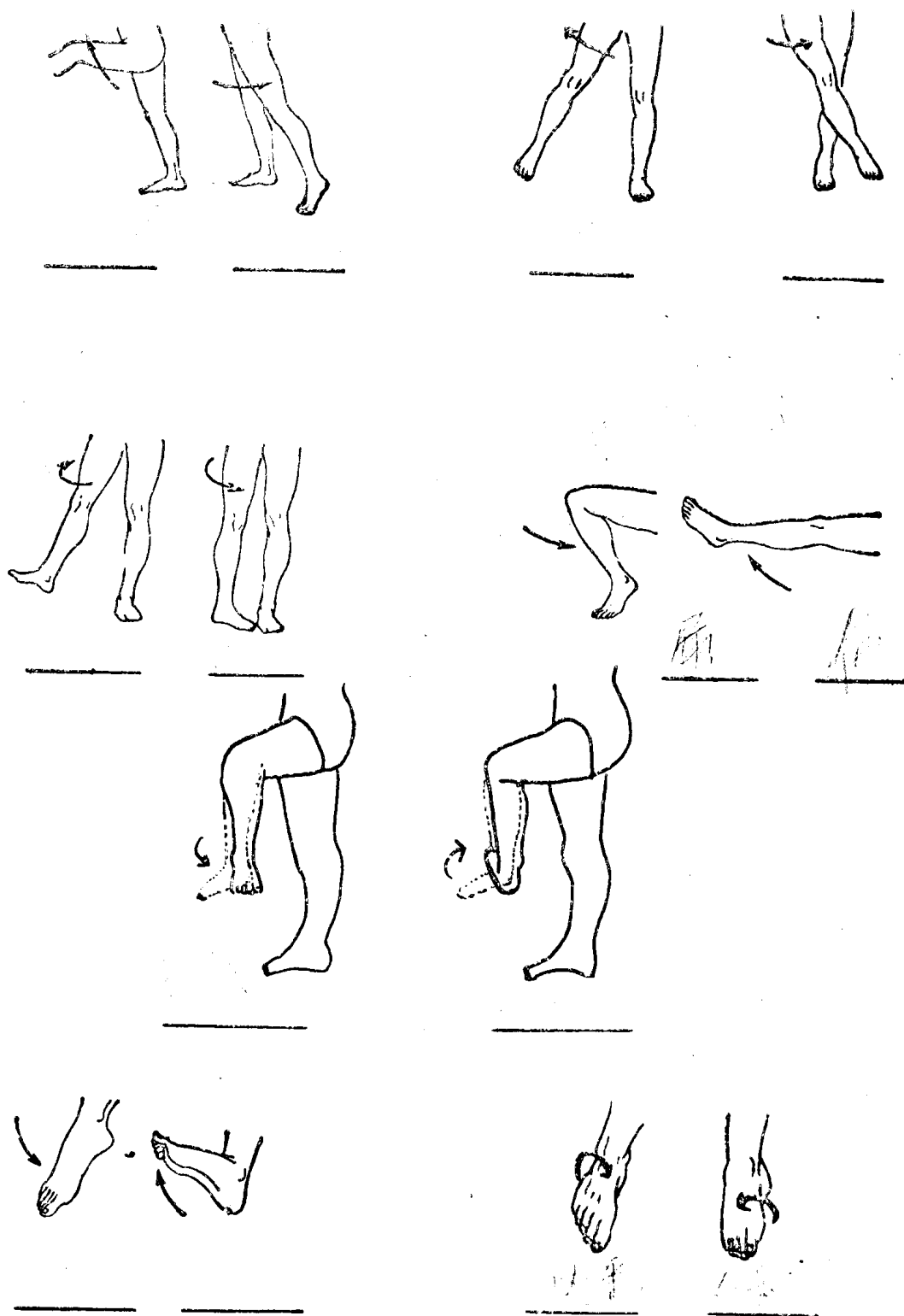


图 2-2 下肢各环节的运动

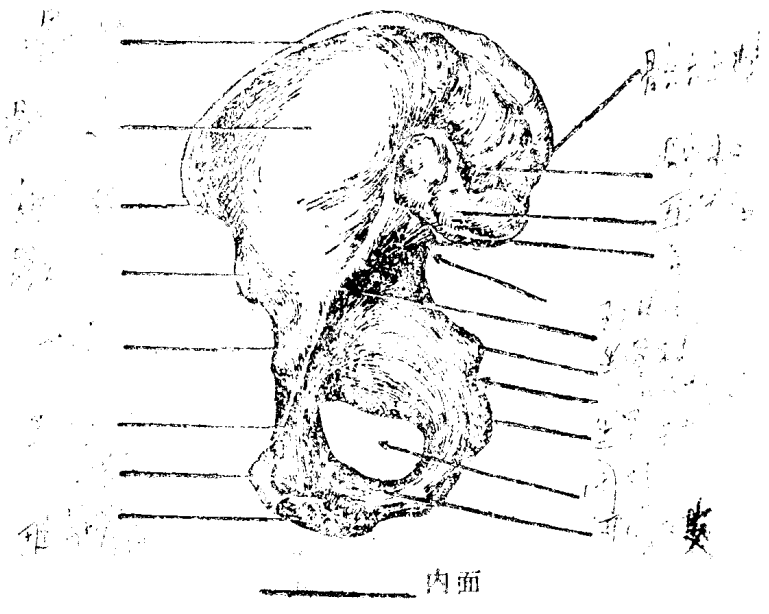
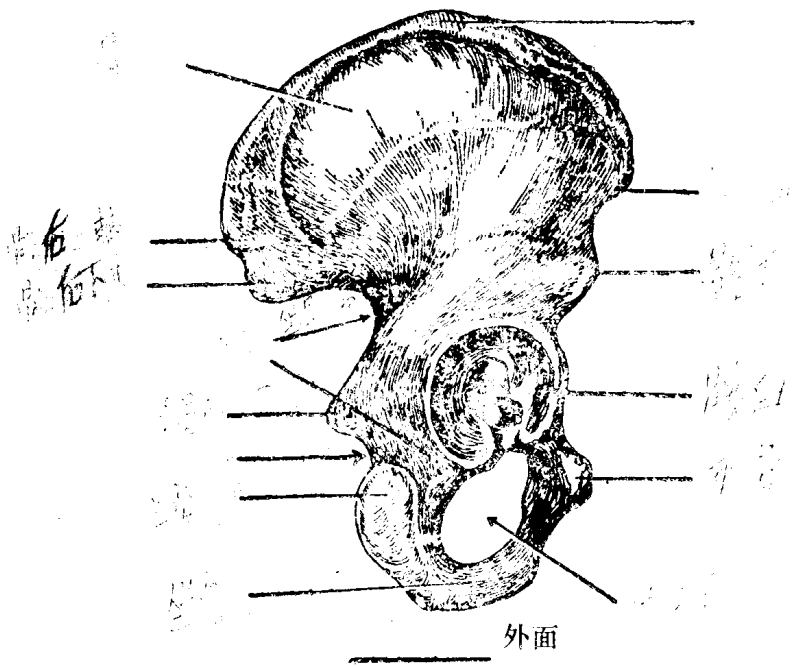


图 2-3 下肢骨 (一)

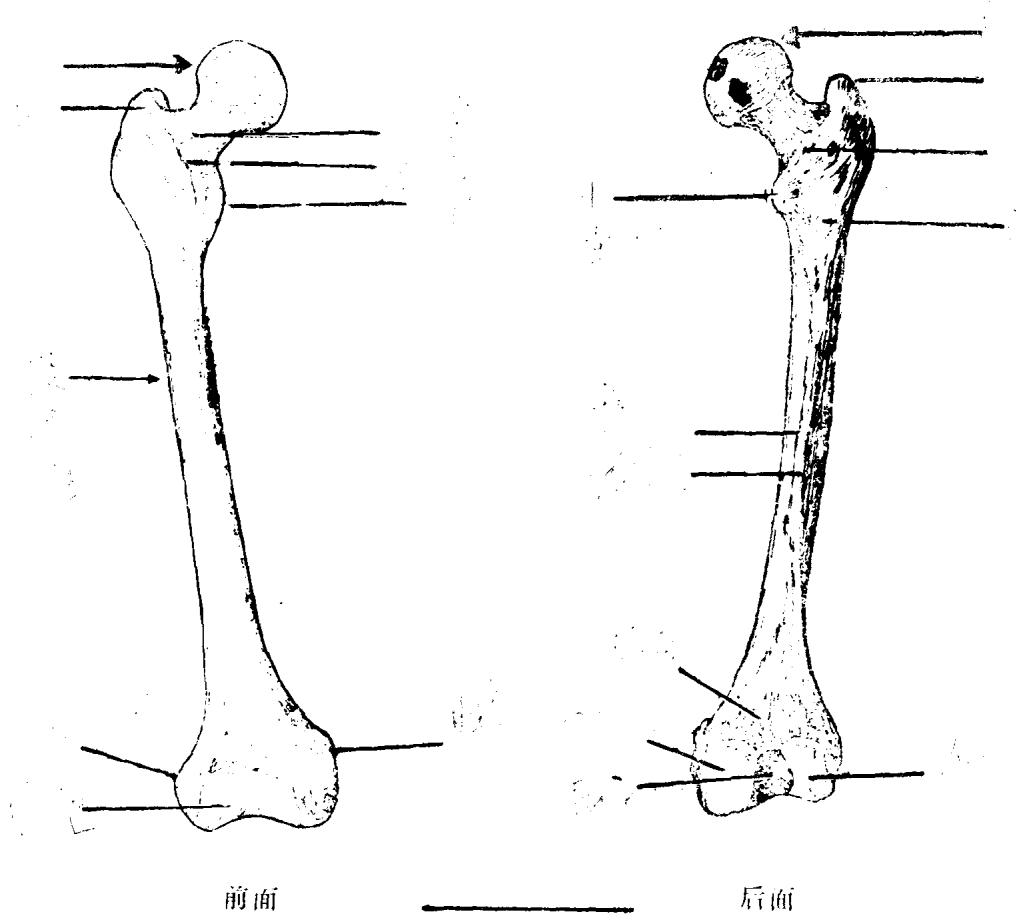


图 2-1 下肢骨 ( )

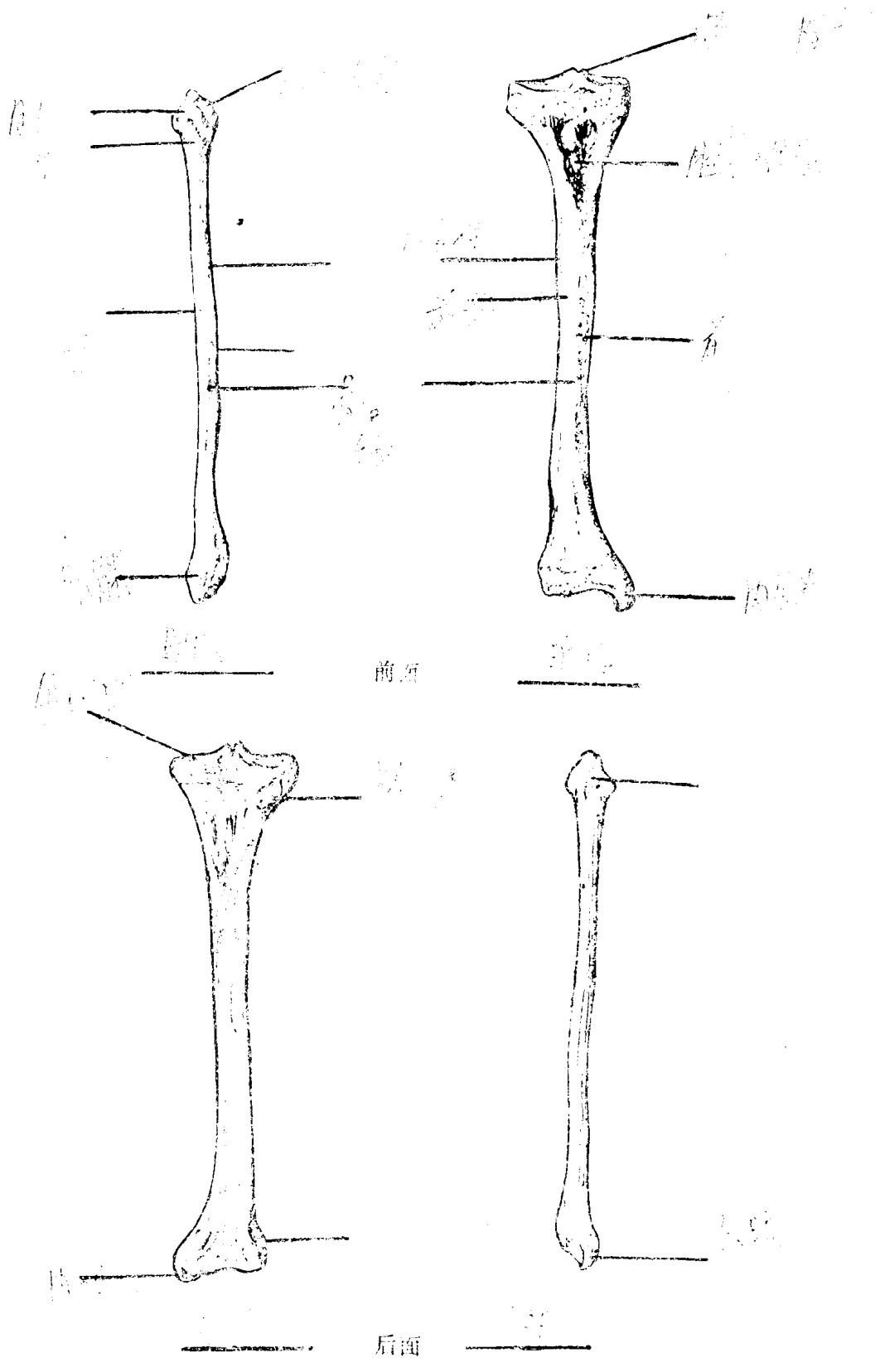


图 2 5 下肢骨 (3)



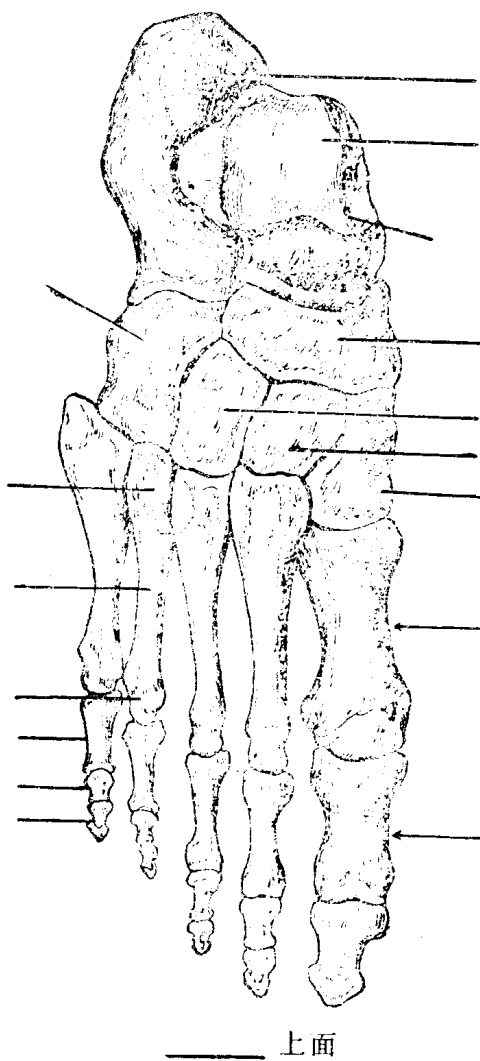


图 2-6 下肢骨 (四)