

北京车辆段志

(1938 ~ 1988)

北京车辆段编

北京车辆段志

BEIJNGCHELIANGDUANZHE
1938——1988

北京车辆段编

序

志书，作为中华民族文化宝库中一颗绚丽之花，为历代社会管理者所重视。修志，则被视为地方官政迹的重要内容之一。

社会主义物质文明建设和精神文明建设，要求企业必须占有大量的历史和现状资料，为本企业的深化改革和扩大开放，提供方方面面的数据和资料，做为决策的依据。

《北京车辆段志》真实地记述了车辆段自1938年建立至1988年半个世纪发展变化的历史，客观地反映了车辆段的基本建设、经营管理、安全生产、职工教育和职工福利等多方面的过去和现状。具有知情作用、信息作用和决策参考作用，是企业精神文明建设的宝贵财富，是对全段职工进行革命传统教育的生动教材。

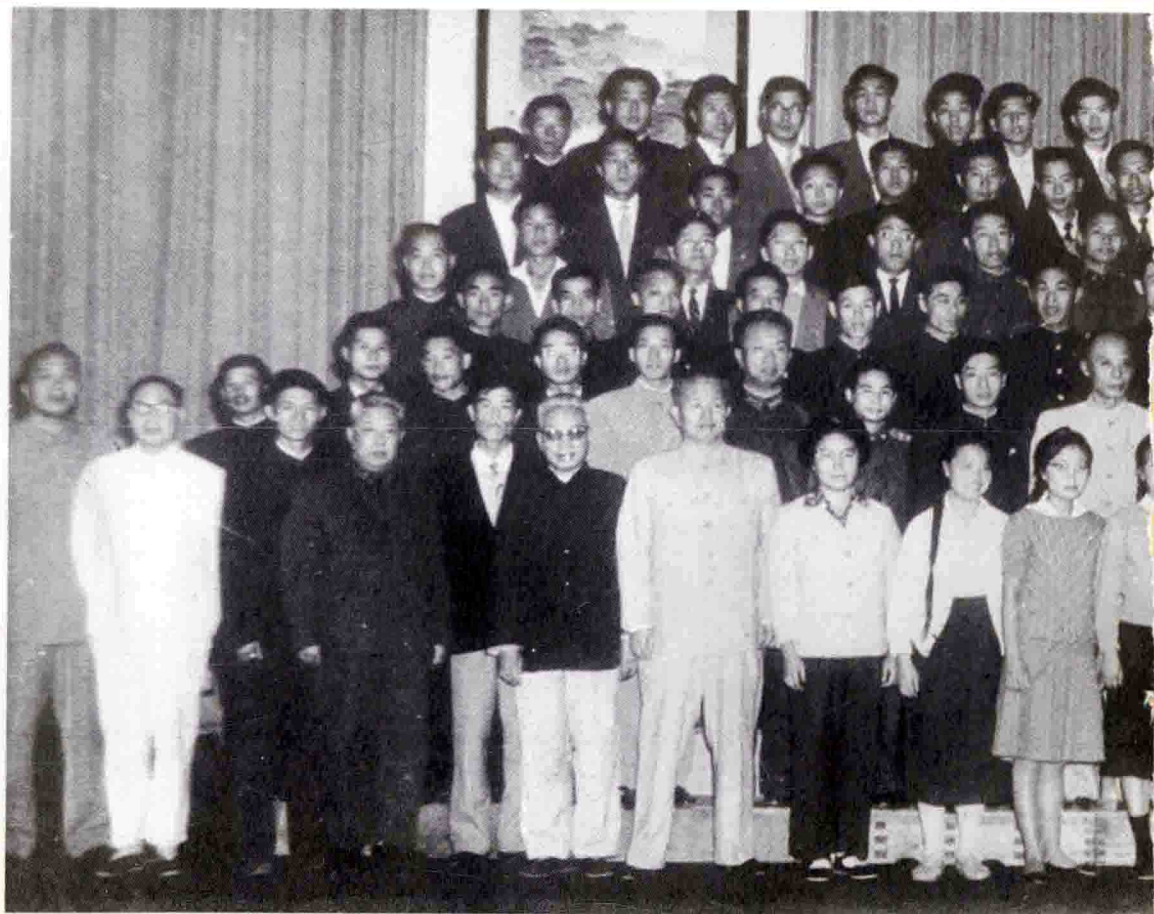
坚持“众手成志”的原则，发动全段各车间、股室为修志工作提供原始资料，特别是访问了一些老领导、老党员、老退休工人为写好段志提供了许多重要资料。段志编写小组在时间紧、任务重、既缺乏原始资料，又没有写作经验的情况下，为保证质量，使段志成为内容较为全面、资料较为翔实、具有北京车辆段特色的一部历史资料书做出了艰苦的努力，历经两年多的时间终于写成了第一部北京车辆段志。

“前事不忘，后事之师”，编写段志的目的在于让全段职工了解段的历史和现实，从而肯定成绩、鼓舞士气、总结经验、汲取教训，激励职工的积极性，增强自豪感，为北京车辆段的建设、为铁路的发展做出更大的贡献。

在《北京车辆段志》出版之际，谨向为编纂此书付出艰辛劳动的各方面有关同志致以崇高的敬意。

冷德明

一九九一年九月二十六日



1963年，周总理等领导



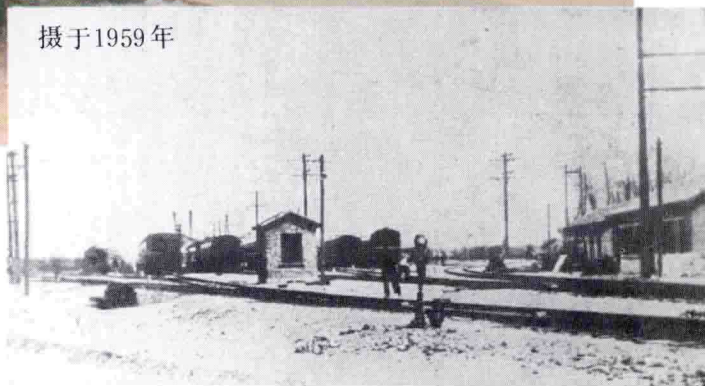
接待联运乘务员

摄于1990年



北京车辆段

摄于1959年



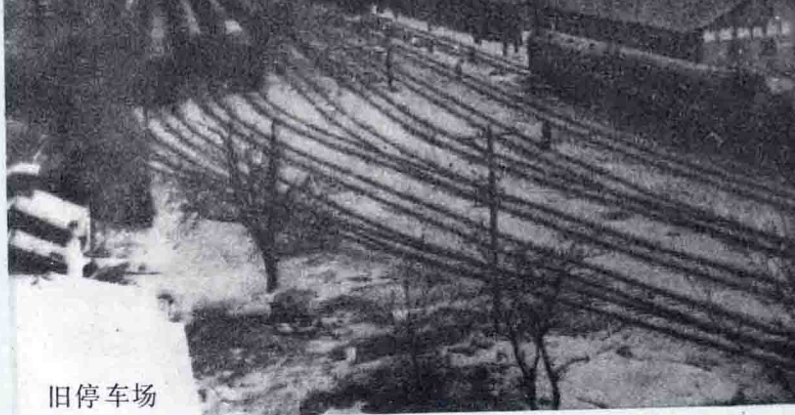
办公楼



车辆段夜景

车辆段停车场





旧停车场





轴承检修间

轮轴厂



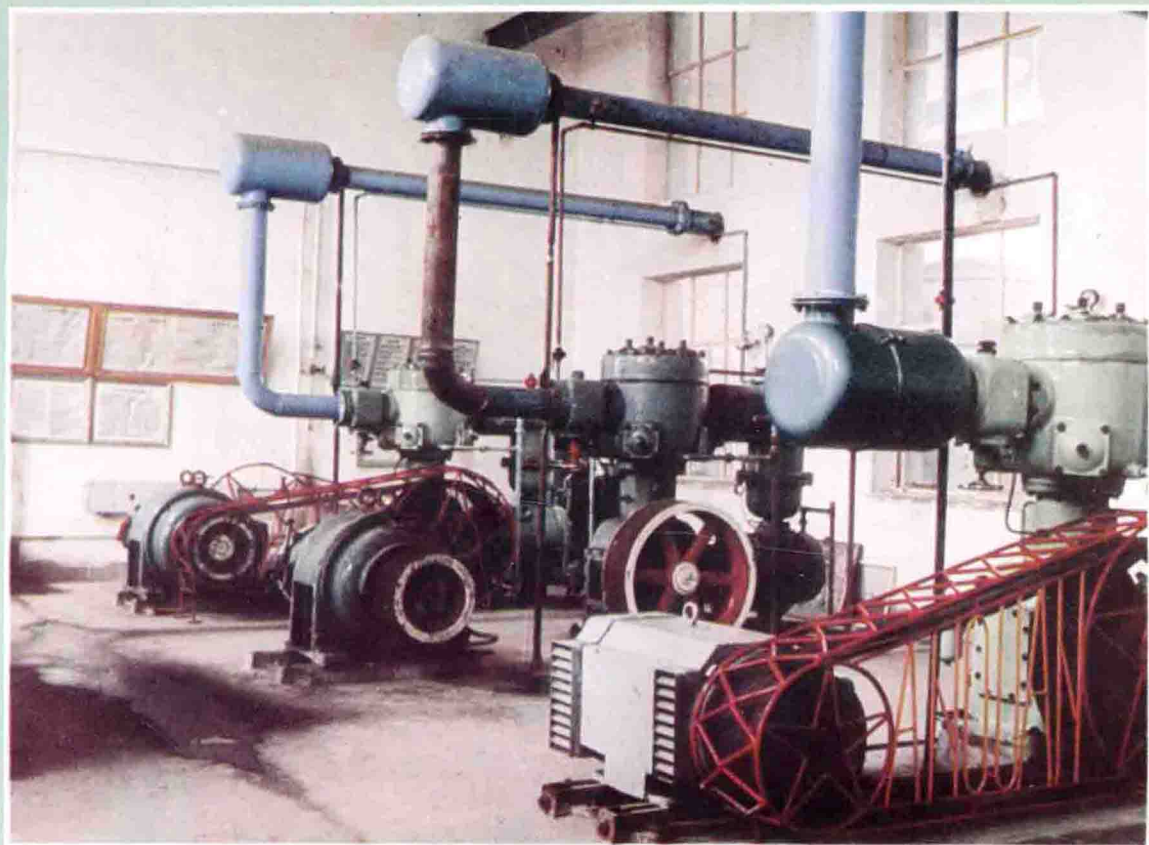
机加工厂房





修车库

空压机厂房



检修机床



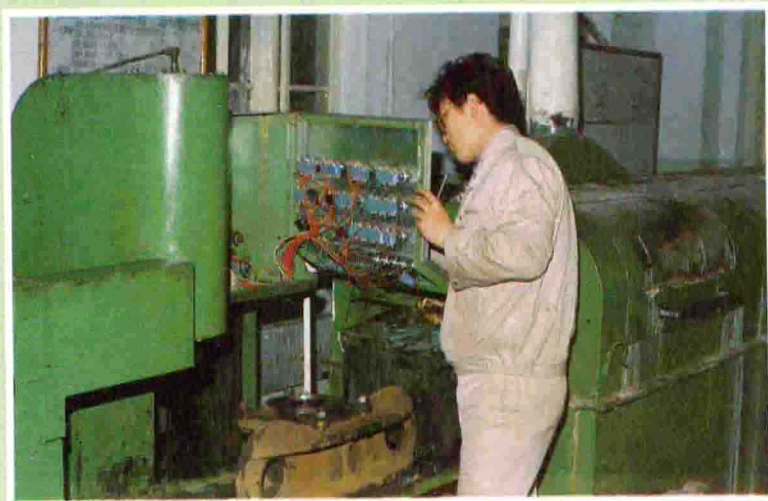
用小位移自动测量仪检测轴承

检修叉车





检测轴承密封挡圈



检修轴箱流水线电器



超声波探伤轮对



安装段修车灯具

库内客车转向架分解





车辆检查



车辆修理



中途站列车检查



段交班会





微机在财务管理中应用



传达调度命令