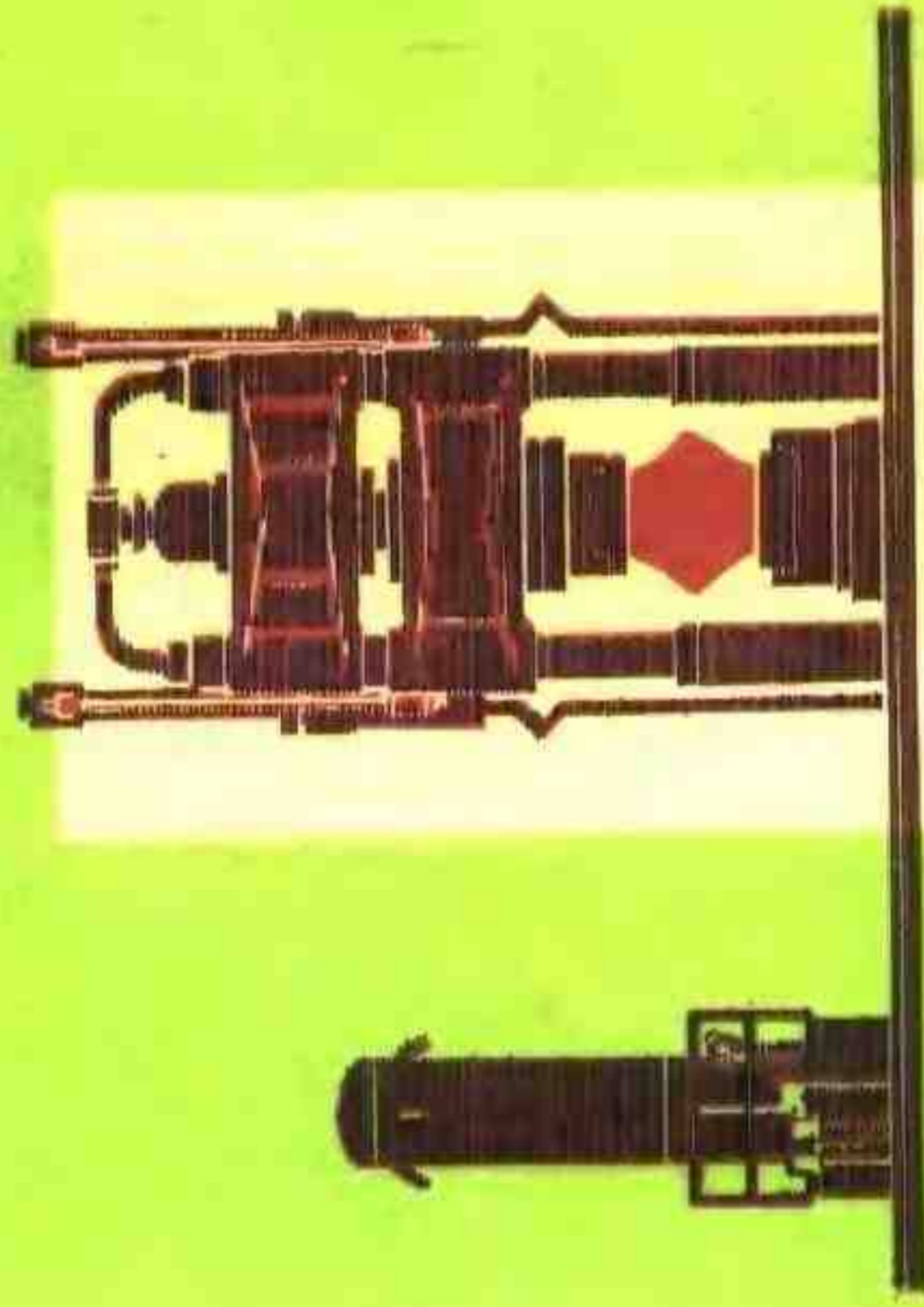


液压机手册



专用液压机部份

五机部第五设计院

1972 北京

TQ315.4-6
W 83

液 压 机 手 册

专用液压机部份

五 机 部 第 五 设 计 院

1 8 2 2 2 7 3 9

202739

毛主席语录

鼓足干劲，力争上游，多快好省地建设社会主义。

我们一定会建设一个具有现代工业、现代农业和现代科学文化的社会主义国家。

没有工业，便没有巩固的国防，便没有人民的福利，便没有国家的富强。

打破洋框框，走自己工业发展道路。

编 制 说 明

遵照伟大领袖毛主席“抓革命，促生产”的教导，为满足我院现场设计的需要，编制了这本“液压机手册”。

本手册编制的内容包括：设备名称、图号、主要规格、外形图、操纵系统图、按装基础图、生产厂、参考价格以及用途和结构方面的简单说明。

本手册选入的设备大部份是在我院设计工作中常用的设备以及一些有选用、参考价值的设备。

在编制过程中，我们曾得到一机部西安重型机械研究所、太原重型机器厂、沈阳重型机器厂、陕西压延设备厂、上海重型机器厂等单位的大力支持和帮助。

由于我们人手少、时间紧，因此没有来得及去各使用厂对设备进行全面核对，再加上我们缺少实践经验，业务水平低。因此，会有不少错误和缺点。请同志们在使用中提出宝贵意见。

五机部第五设计院“锻压设备手册”编写组

目

录

冲孔压型

200吨/1000毫米水压机(沈重626).....	3
300吨/900毫米冲孔水压机(太重Y3929).....	7
300吨/1000毫米水压机(沈重624).....	11
400吨 1600毫米冲孔水压机(太重Y3913).....	15
400吨/1600毫米专用水压机(太重Y3920).....	19
500吨/1000毫米热压水压机(上重Y16300).....	23
1200吨/1000毫米热造型水压机(太重Y3921).....	27
1200吨/1000毫米冲压水压机(沈重Y339).....	32
1500吨/250毫米压底水压机(上重Y16700).....	37
4500吨/2800毫米冲孔水压机(太重Y3917).....	41

冷挤压(框架)

140吨/400毫米专用水压机(太重Y3930).....	49
500吨/1300毫米专用水压机(太重Y3922).....	53
1000吨/1600毫米立式框架水压机(一重4400).....	57
1400吨/1800毫米专用水压机(太重Y3923).....	61
2500吨/1800毫米专用水压机(太重Y3927).....	65

拔伸及收口

50吨/1200毫米收口水压机(上重Y16600).....	71
100吨/1500毫米拔伸水压机(陕延Y1701).....	75
120吨/1500毫米拉伸水压机(上重Y16500).....	79
200吨/2200毫米拔伸水压机(陕延Y1702).....	83
250吨/1000毫米拉伸水压机(上重Y16400).....	87
300吨/1500毫米拔伸水压机(陕延Y1703).....	91
400吨/1000毫米拔伸水压机(陕延Y1704).....	95
500吨/1500毫米拔伸水压机(沈重627).....	99

倒拔及卧拔

125吨/2100毫米拔伸水压机(沈重625).....	107
200吨/2700毫米拔伸水压机(太重Y3919).....	111
200吨/2700毫米拔伸水压机(太重Y3931).....	115
2000吨/12000毫米拔伸水压机(太重Y3918).....	119

有色金属挤压

50吨/5500毫米拉伸水压机(沈重Y671).....	127
440吨卧式挤压机(沈重637).....	131
600吨立式挤压机(沈重636).....	139
1600吨挤压机(沈重Y519).....	143

冲 孔 压 型



200吨/1000毫米水压机

图号: 626

说 明

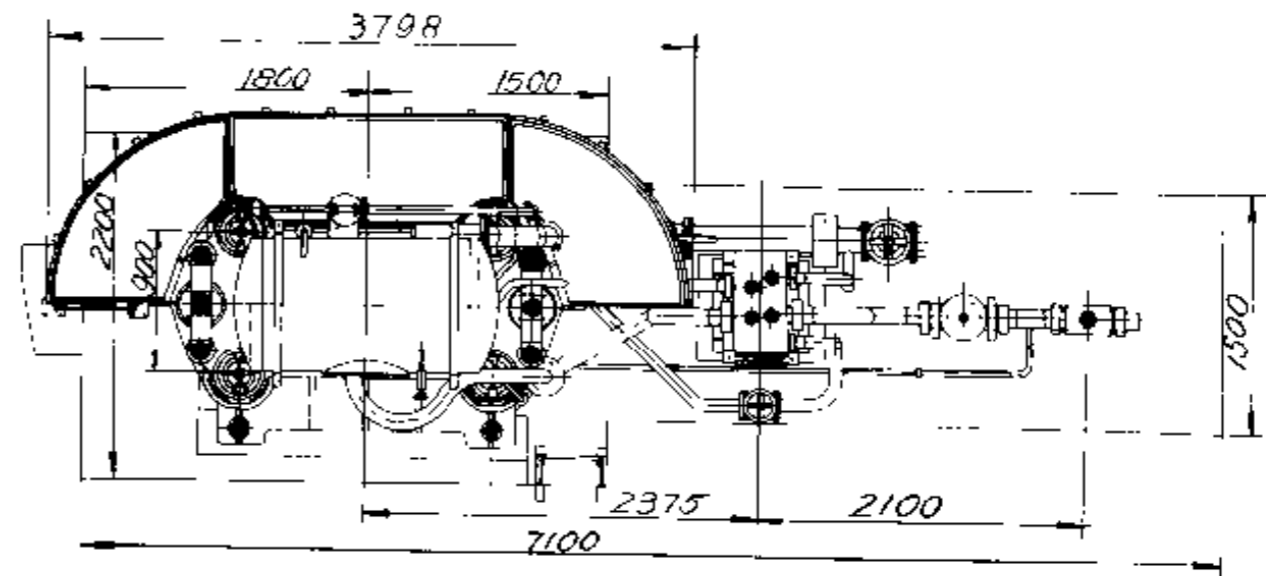
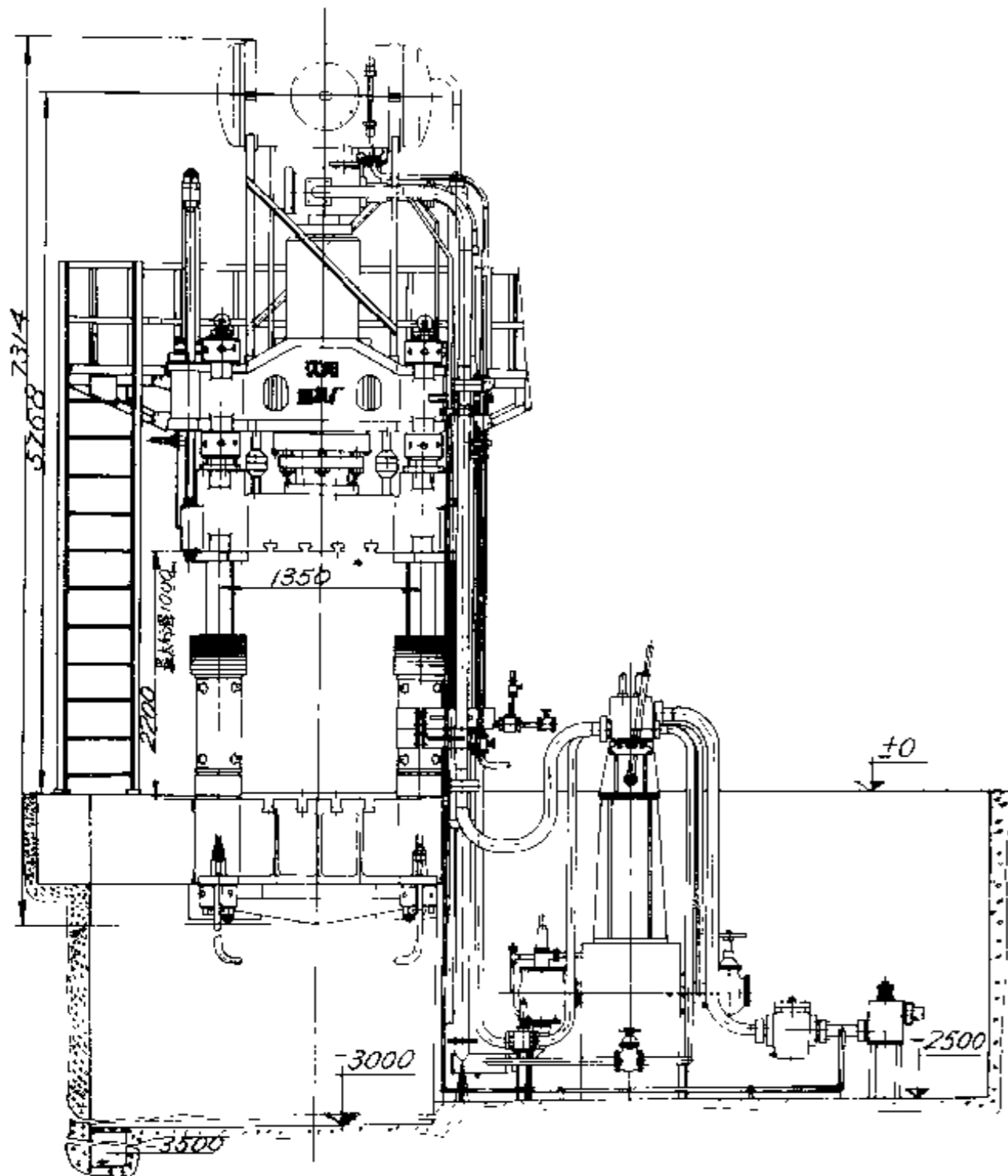
本机为立式四柱水压机, 本水压机用于大量生产带底筒形零件的成套设备, 用来将加热的钢胚进行热压型, 为冲孔工序的准备工序, 本机亦可用于其他冲压工作。

技 术 规 格

结构型式.....	立式四柱	工作台尺寸(前后×左右).....	940×1000毫米
公称压力.....	200吨	活动横梁运动速度: 工作速度	200—250毫米/秒
工作液体.....	乳化液	空程速度	350—400毫米/秒
工作液体单位压力.....	200公斤/厘米 ²	回程速度	350—400毫米/秒
传动方式.....	水泵蓄势器站	地面以上最大高度.....	6244毫米
活动横梁最大行程.....	1000毫米	地面以下最大深度.....	3500毫米
活动横梁到工作台间最大距离.....	2200毫米	机器总高.....	7314毫米
回程力.....	40吨	设备占地面积(左右×前后).....	7500×2200毫米
顶出器型式.....	活动横梁带动	最大件重量.....	6.3吨
立柱中心距(左右×前后).....	1350×900毫米	设备总重.....	34.96吨

生产厂: 沈阳重型机器厂

参考价格: 110,000 元



300吨/900毫米冲孔水压机

图号: Y3929

说 明

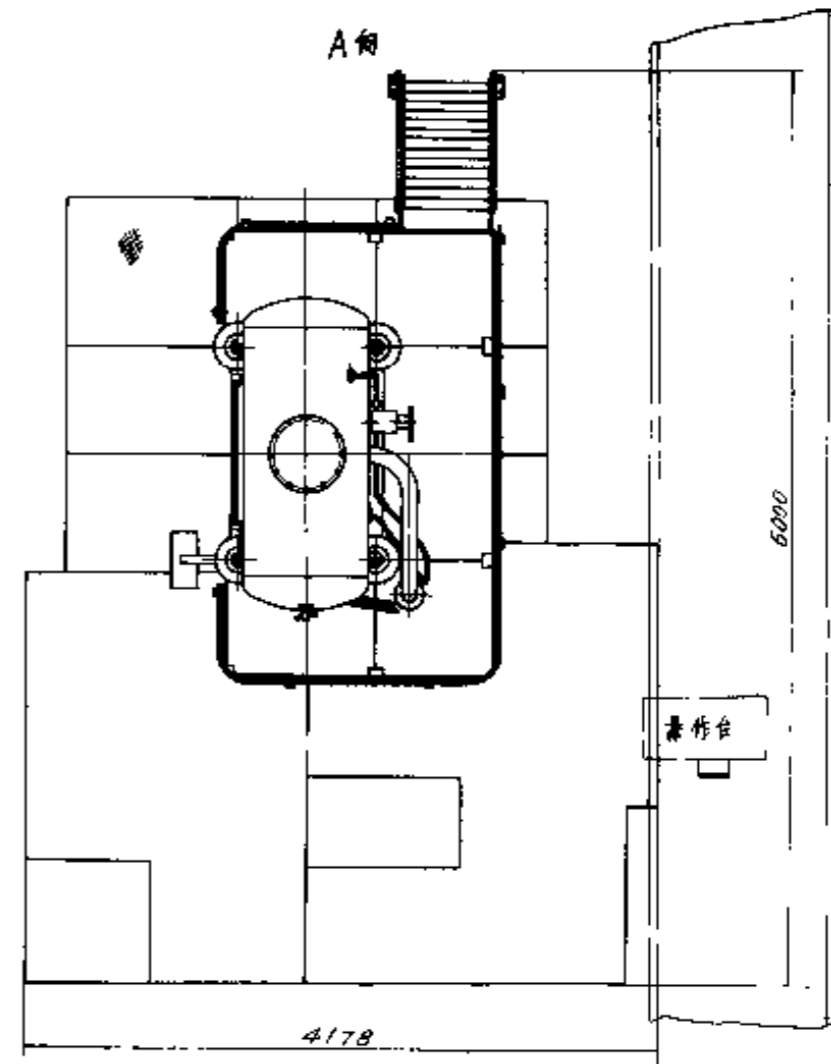
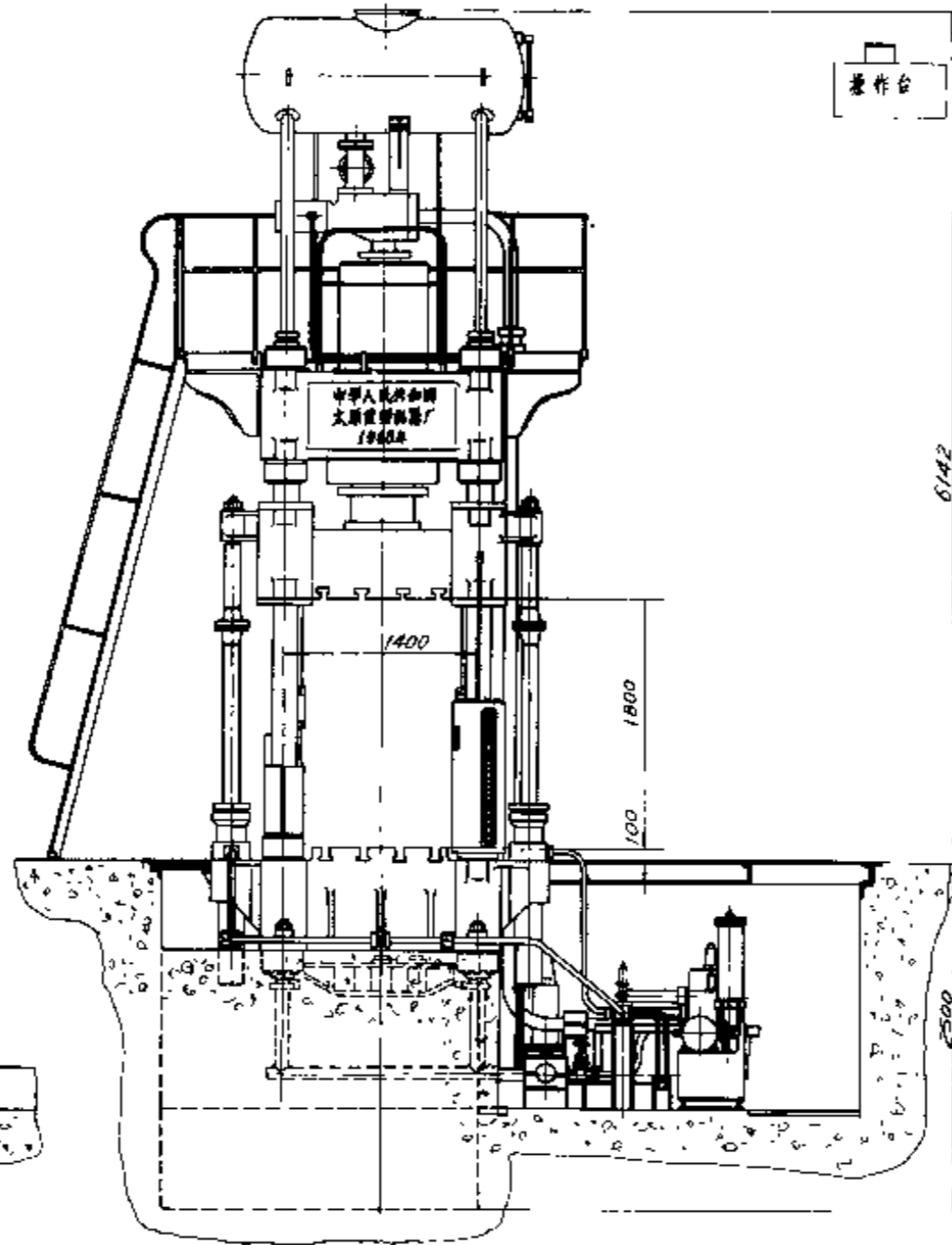
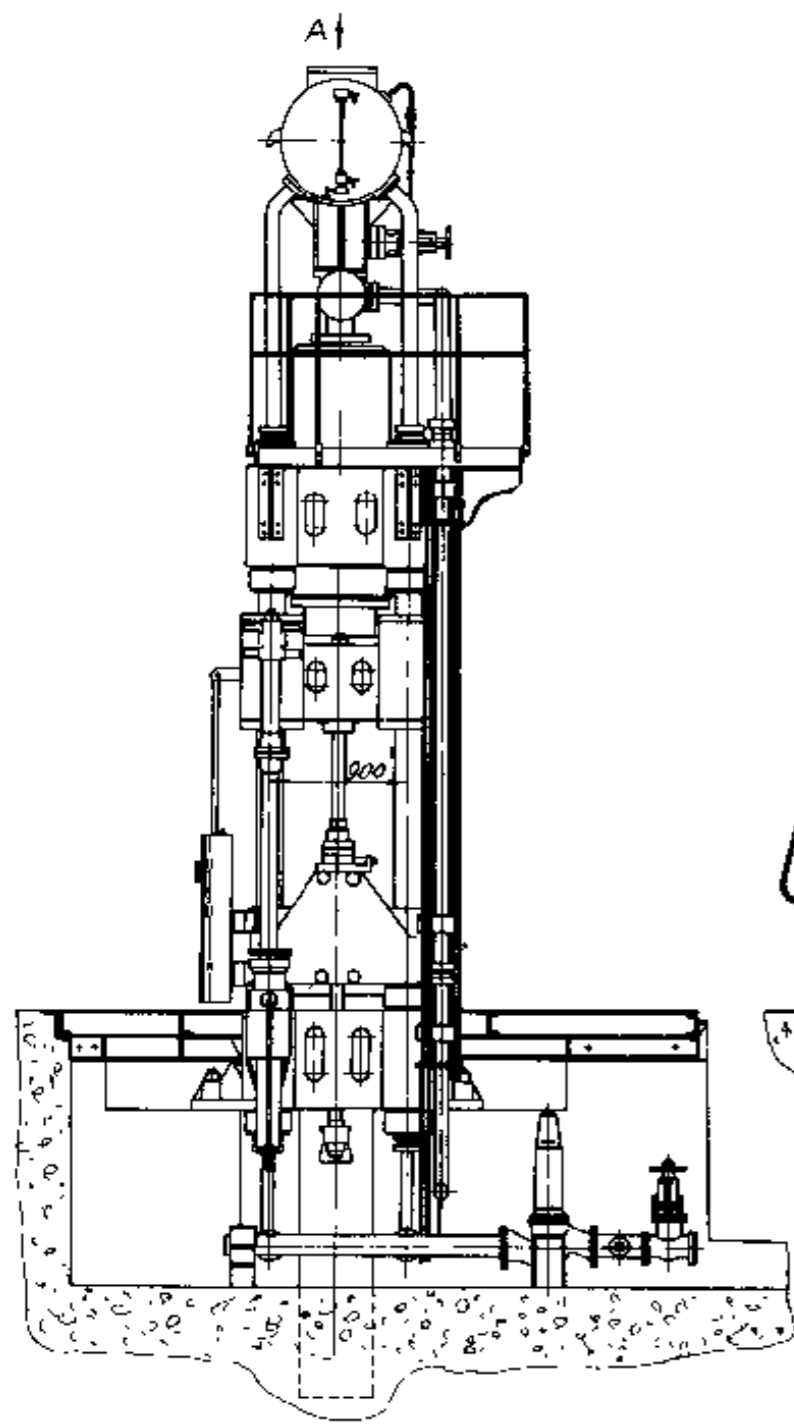
本机为立式四柱水压机, 本机用于大量生产杯形零件的成套设备, 它将实心毛坯热压成形及冲压成杯形毛坯, 本机还可用于冷拉伸, 及其他成型工序。

技 术 规 格

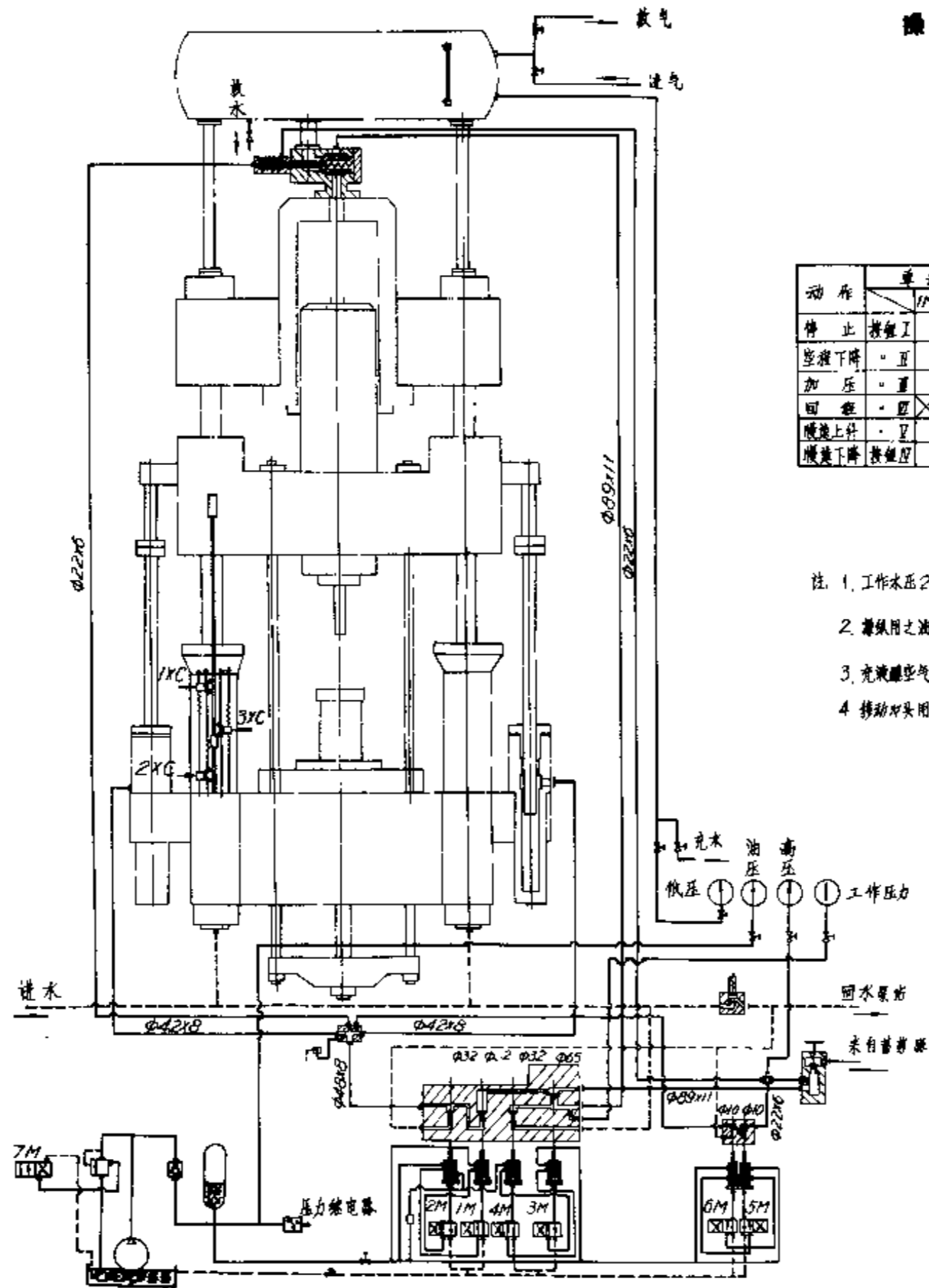
结构型式.....	立式四柱	工作台尺寸	1000×800毫米
公称压力.....	300吨	活动横梁运动速度: 工作速度	300—350毫米/秒
工作液体.....	乳化液	空程速度	400—450毫米/秒
工作液体单位压力.....	200公斤/厘米 ²	回程速度	400—450毫米/秒
传动方式.....	水泵蓄势器站	操纵方式.....	手动、半自动
活动横梁最大行程.....	900毫米	地面以上最大高度.....	6142毫米
活动横梁到工作台间最大距离.....	1800毫米	地面以下最大深度.....	2500毫米
回程力(包括顶出力)	40吨	设备占地面积(前后×左右) ..	4178×6000毫米
立柱中心距.....	1400×900毫米	设备总重.....	34.5吨

生产厂: 太原重型机器厂

参考价格: 185,000元



操纵系统图

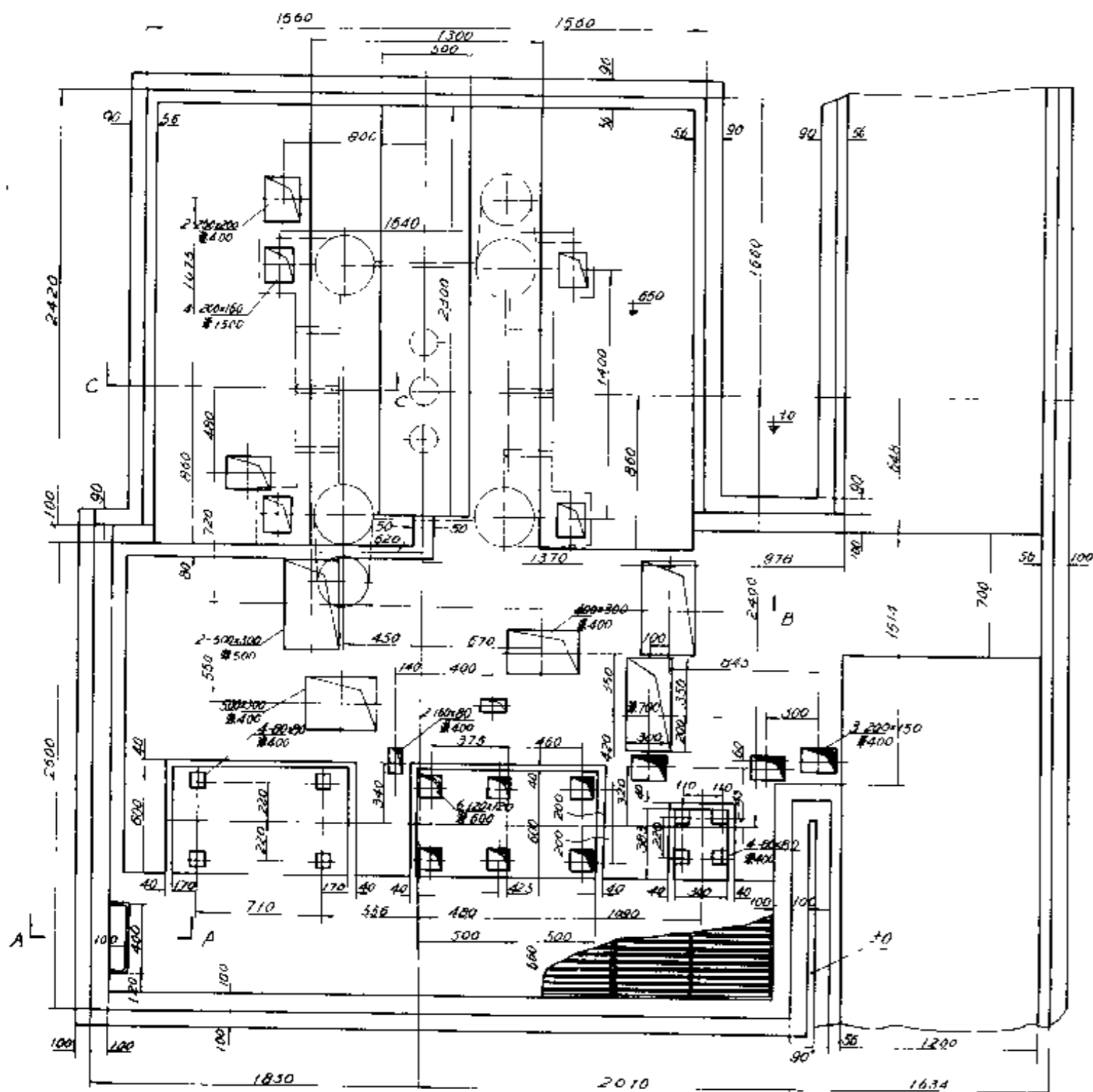


动作	手动制度					
	1M	2M	3M	4M	5M	6M
停止	按钮 I					
空程下降	· II					
加压	· III					
回程	· IV					
慢速上升	· V					
慢速下降	按钮 II					

动作	半自动制度					
	1M	2M	3M	4M	5M	6M
1XC						
按钮 I						
3XC						
2XC						
2XC 动作后延时 0.5-1 秒回程						

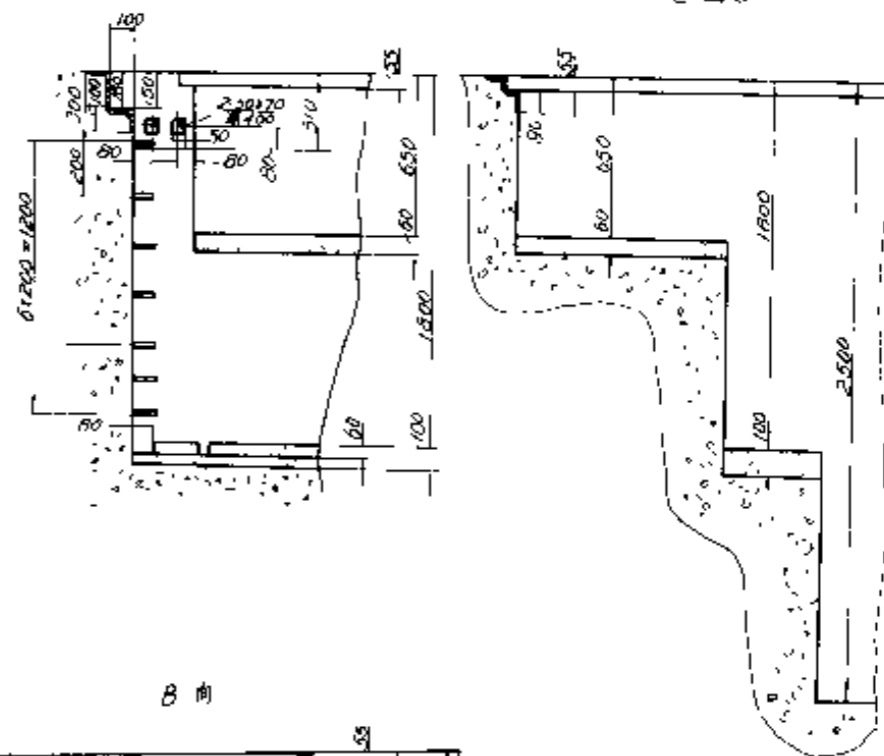
1. 工作水压 200 kg/cm^2 , 试验压力 250 kg/cm^2 .
2. 操纵用之油压 $50-70 \text{ kg/cm}^2$, 其蓄能器充氮气 50 kg/cm^2 .
3. 充液罐空气工作压力 $6-10 \text{ kg/cm}^2$.
4. 移动油头用之空气压力 $6-8 \text{ kg/cm}^2$.

安装基础图

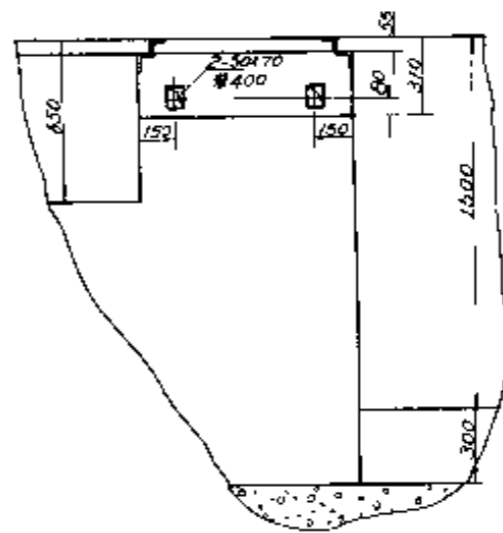


A-A

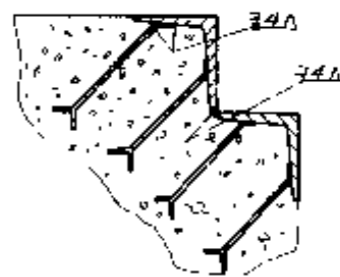
C-C



B-B



基础埋入基础示意图



技术备注

1 基础图中各尺寸第一层为预埋件尺寸, 预埋件埋入后

先行: 预埋件 最后埋 1500-600 厚预埋件垫层。

2 各中轴线的间距误差为 $\pm 1/20$ 的精度 (开口小 7 毫米)。

300吨/1000毫米水压机

图号: 624

说 明

本机为立式四柱水压机。本水压机用于大量生产带底筒形零件的成套设备, 本机设计过程中已考虑偏心载荷, 可安装二付模具, 一次行程可完成压型冲孔两道工序。本机亦可用于其他冲压工作。

该设备在完成压型冲孔两道工序中由于偏心载荷, 单边磨损较严重。

技 术 规 格

结构型式.....	立式四柱	立柱中心距.....	1600×900毫米
公称压力.....	300吨	活动横梁运动速度: 工作速度	200—250毫米/秒
工作液体.....	乳化液	空程速度	350—400毫米/秒
工作液体单位压力.....	200公斤/厘米 ²	回程速度	350—400毫米/秒
传动方式.....	水泵蓄势器站	地面以上最大高度.....	6044毫米
活动横梁最大行程.....	1000毫米	地面以下最大深度.....	3500毫米
活动横梁到工作台间最大距离.....	2000毫米	机器总高.....	7114毫米
回程力.....	40吨	设备占地面积(前后×左右) ..	7500×2200毫米
顶出器型式.....	活动横梁带动	最大件重量.....	5.4吨
操纵方式.....	手动	设备总重.....	38.20吨
工作台尺寸(左右×前后).....	1200×940毫米		

生产厂: 沈阳重型机器厂

参考价格: 130,000 元

