

新楼盘 17

商业地产

创新·宜商·潮流
www.newhouse.hk

佳图文化 主编

随《新楼盘》17期附赠



目录 CONTENTS

商业地产 COMMERCIAL REAL ESTATE

007 世界屋脊上的国际品牌酒店
拉萨福朋喜来登酒店

014 以温泉体验链为脉络
古象温泉度假村

022 矩形+直线条的建筑形态
中央美院美术馆

032 疏落有致 无序而统一
东莞松山湖科技产业园区新竹苑项目

040 将建筑融入自然
庐山美庐荟





前言

休闲商业地产成就了许多“投资神话”，如上海的新天地、北京三里屯等，都是成功的典范。休闲娱乐商业是“高含金量”产业，目前在京沪穗深杭宁等大城市中，休闲商业发展迅速，消费需求旺盛，行业利润率高，发展稳定。正因如此，休闲商业地产已经在全国红红火火发展起来。

本期介绍的古象温泉度假村、庐山美庐荟、拉萨福朋喜来登酒店等3个项目从不同的侧面反映旅游休闲商业地产的开发特点，因应不同地域、不同消费群体，休闲商业地产有不同的设计定位。另外，中央美院美术馆委婉的曲面壳体给人以优雅、端庄的视觉感受，东莞松山湖科技产业园区新竹苑项目则通过虚实、疏密、性格、轮廓、肌理、色彩以及光影的分析研究，构成在松山湖边上一个朴实的总部小镇，体现岭南画派一脉相传的艺术追求与审美情趣。

支持单位 SUPPORT UNITS

(排名不分先后)

中海地产(深圳)有限公司
北京中海豪峰房地产开发有限公司
长春中海地产有限公司
广州中海地产有限公司
中海兴业(西安)有限公司
中海地产(珠海)有限公司
中海地产(杭州)有限公司
北京万科四季花城房地产开发有限公司
佛山市顺德区万科置业有限公司
成都万科房地产有限公司
深圳市万科城市风景房地产开发有限公司
武汉市万科房地产有限公司
北京金隅万科房地产开发有限公司
沈阳万科浑南金域房地产开发有限公司
上海万科房地产有限公司
青岛万科大山房地产开发有限公司
宁波万科房地产开发有限公司
广州市万科星房地产有限公司
深圳市万科房地产开发有限公司
广州市鹏万房地产有限公司
保利置业集团有限公司
上海保利房地产开发有限公司
保利(杭州)房地产开发有限公司
保利(包头)房地产开发有限公司
保利(成都)实业有限公司
北京龙湖置业有限公司
北京龙湖庆华置业有限公司
成都龙湖锦华置业有限公司
重庆龙湖地产发展有限公司
西安龙湖锦城置业有限公司
华润置地(北京)股份有限公司
华润置地(湖南)有限公司
华润置地(常州)有限公司
华润置地(成都)发展有限公司
华润(大连)房地产有限公司
华润置地(宁波)有限公司
华润置地(苏州)有限公司
华润置地(武汉)实业有限公司
华润置地(武汉)发展有限公司
香港华润(集团)有限公司
上海绿地(集团)有限公司
上海绿地集团(贵阳)置业有限公司
上海绿地集团无锡置业有限公司
富力地产
富力地产设计研发中心/策划营销中心
北京城建投资发展股份有限公司
北京香江兴利房地产开发有限公司
北京银河万达置业有限公司
大连万达商业地产有限公司
南京万达广场投资有限公司
上海万达商业广场置业有限公司
成都万达商业广场有限公司
青岛万达商业广场置业有限公司
无锡万达商业广场投资有限公司
昆明万达房地产有限公司
北京英才房地产开发有限公司
北京新捷房地产开发有限公司
北京太平洋城房地产开发有限公司
北京碧水庄园房地产开发有限公司
北京正源房地产开发有限公司
北京百顺达房地产开发有限公司
北京盘古氏投资有限公司
北京方恒房地产开发有限公司
上海锦石园置业有限公司
上海中星集团昆山置业有限公司

上海绿城森林高尔夫别墅开发有限公司
上海恒盛地产
上海恒睿房地产有限公司
上海达安泰泰置业有限公司
恒基兆业地产有限公司
香港新鸿基地产发展有限公司
(香港)恒隆地产有限公司
深圳和记黄埔有限公司
深圳航空城(东部)实业有限公司
世纪海景实业发展(深圳)有限公司
深圳招商房地产有限公司
深圳市长城地产有限公司
金地集团(深圳)有限公司
深圳市海岸房地产开发有限公司
深圳市合正房地产集团有限公司
深圳市龙园山庄实业发展有限公司
深圳南海益田置业有限公司
深圳卓越房地产开发有限公司
宝实达置业发展(深圳)有限公司
中国宝安集团股份有限公司
华侨城地产有限公司
深圳市荣超房地产开发有限公司
广东宏远集团房地产开发有限公司
广州德和投资发展有限公司
广州市雍桦园物业发展有限公司
东莞市鸿联置业发展有限公司
东莞市信义房地产开发有限公司
中山市鄂尔多斯房地产开发有限公司
中化方兴房地产开发(珠海)有限公司
浙江正方置业有限公司
浙江中浙房地产开发有限公司
凯德置地
永泰房地产(集团)有限公司
锦和置业(苏州)有限公司
苏州中茵置业有限公司
嘉兴市格林置业有限公司
嘉兴市广源房地产开发有限公司
重庆金科集团有限公司
重庆香江高科地产发展有限公司
成都清羊工业建设发展有限公司
鹤山市方圆房地产发展有限公司
厦门国源房地产开发有限公司
新城市地产开发有限公司
长沙中达房地产开发有限公司
顺地置地达兴房地产开发有限公司
正中置业集团
南京金基房地产开发有限公司
百胜麒麟(南京)建设发展有限公司
沈阳奥林匹克置业投资有限公司
丰泰地产
富通集团
惠州市仲恺鹏基投资有限公司
汇丰(泉州)发展有限公司
合肥市科园房地产开发有限公司
赣州恒瑞置业有限公司
武汉华安置业有限公司
建艺实业股份有限公司大亚湾分公司
金荣泰房地产开发有限公司
三亚红树林旅游文化地产开发有限公司
首创置业股份有限公司
深圳中信红树湾房地产发展有限公司
北京鑫丰信德房地产开发有限公司
汕头市第一城市开发有限公司
惠州市隆生房地产有限公司
合肥润信房地产开发有限公司

东莞市中信康华房地产开发有限公司
杭州宋都房地产有限公司
贝尔高林
泛亚国际EADG
EDAW
EDSA Orient
北京土人景观与建筑规划设计研究院
ECOLAND易兰规划设计事务所
加拿大艾克斯蒂规划设计公司
加拿大AEL建筑景观设计有限公司
加拿大奥雅景观规划设计事务所
加拿大CSC(睿瑞)景观公司
美国21世纪景观设计有限公司
美国MBC园林景观设计有限公司
DC国际(上海·新加坡)
新加坡英柏建筑景观设计有限公司
北京维拓时代建筑设计有限公司
北京源树景观规划设计事务所
北京创翌高峰景观设计有限公司
北京博亿景城市建筑景观设计事务所
广州土人景观顾问有限公司
广东美庭园林工程有限公司
广州普邦园林配套工程有限公司
广州市太合景观设计有限公司
广州市晴川环境艺术有限公司
广州市科美设计顾问有限公司
百相合景观设计有限公司
深圳大地景观设计有限公司
SED 新西林景观园林国际
香港阿特森泛华建筑规划与景观设计有限公司
老圃造园工程股份有限公司
杭州现代机构
杭州禾泽都林建筑景观设计有限公司
HOK设计公司
优山美地·布里斯亚太联合规划设计公司
深圳陈世民建筑师事务所有限公司
Tom Heneghan(英国)
英国BENOY
英国SMC ALSOP建筑事务所
英国奥雅纳工程顾问
澳大利亚HASSELL设计公司
澳洲WOODHEAD(五合)
澳大利亚柏涛(墨尔本)建筑设计有限公司
澳大利亚道克设计(深圳)咨询有限公司
澳洲高臣建筑事务所
澳大利亚普利斯规划设计公司
日清国际(澳洲)有限公司
德国(WSP)建筑设计咨询有限公司
德国S.I.C.一工程咨询责任有限公司
德国AXIS设计集团
BDCL国际建筑设计有限公司
美国凯里森事务所
美国百盛华(拉古尼)建筑事务所
美国都市实践(北京)建筑师事务所
美国开朴建筑设计顾问(深圳)有限公司
美国X-urban建筑设计公司
美国OAD建筑设计事务所
美国EEK建筑事务所
美国HOOP建筑设计咨询(上海)有限公司
美国LWA设计公司
美国SLD设计(深圳)公司
美国GN(栖城)国际设计公司
加拿大AKSD建筑设计师事务所
加拿大KFS国际建筑师事务所
加拿大CPC

加拿大UDS国际建筑事务所
(加拿大)毕露德国际建筑顾问有限公司
法国欧博建筑与城市规划设计公司
法国维度建筑设计公司
罗昂建筑设计咨询有限公司
日本M.A.O.一级建筑师事务所
维思平建筑设计事务所
北京三磊建筑设计
何显毅(中国)建筑工程师楼有限公司
中科建筑设计研究院
北京新纪元建筑工程设计有限公司
中元工程设计院
上海天华建筑设计有限公司
上海秉仁建筑师事务所
艾麦欧(上海)建筑设计咨询有限公司
上海泛太建筑设计有限公司
三益中国
SITE CONCEPTS INTERNATIONAL
AUNA国际建筑设计事务所
UDG联创国际
李祖原建筑师事务所
香港吕元祥建筑师事务所
香港艺哲设计师事务所
梁黄顾建筑师(香港)事务所有限公司
香港Husband Retail Consulting商业顾问公司
香港凯达 Aedas HK
香港ACLA
香港华艺设计顾问(深圳)有限公司
AECOM中国区建筑设计
中外建工程设计与顾问公司
深圳市博万建筑设计事务所
中建国际设计顾问有限公司
深圳华汇设计有限公司
深圳市筑远天成建筑设计有限公司
深圳市同济人建筑设计有限公司
华森建筑与工程设计顾问有限公司
华通设计顾问工程有限公司
深圳市立方建筑设计顾问有限公司
深圳市欧普建筑设计有限公司
深圳筑博工程设计有限公司
机械工业部深圳设计院
深圳市华城普风设计有限公司
广州瀚华建筑设计有限公司
广州市住宅建筑设计有限公司
汉森国际设计顾问
天津华汇工程建筑设计有限公司
南京市民用设计院
东南大学建筑设计院深圳分院
中国建筑西南设计研究院
重庆市设计院
中国机械工业第三设计研究院
广州市景森工程设计顾问有限公司
云南省城乡规划设计院
深圳市睿瑞景观工程有限公司
北京新纪元建筑工程设计有限公司
SAKO建筑设计社
加博(GABE)都市设计公司(美国)
浙江省工业设计研究院
北京中建恒基工程设计有限公司
Intaran Design Inc
深圳市壹点空间装饰设计有限公司
GLR设计公司
桑德斯建筑

《新楼盘》17

面向全国上万家地产商决策层、设计院、建筑商、材料商、专业服务商的精准发行

指导单位 *Instruction Unit*

亚太地产研究中心

出品人 *Publisher*

杨小燕 *Yang Xiaoyan*

主 编 *Chief Editor*

龙志伟 *Long Zhiwei*

编辑记者 *Editor Repoters*

唐秋琳 *Tang Qiulin*

钟梅英 *Zhong Meiyang*

胡明俊 *Hu Mingjun*

设计总监 *Art Directors*

杨先周 *Yang Xianzhou*

何其梅 *He Qimei*

美术编辑 *Art Editor*

林秋枚 *Lin Qiumei*

国内推广 *Domestic Promotion*

广州佳图文化传播有限公司

市场总监 *Market Manager*

王 志 *Wang Zhi*

市 场 部 *Marketing Department*

方立平 *Fang Liping*

杨先凤 *Yang Xianfeng*

葛 林 *Ge Lin*

刘宏志 *Liu Hongzhi*

刘谭春 *Liu Tanchun*

地 址: 广州市海珠区新港西路1号

银华大厦808室

电 话: 020-89090386/42/49

33469200 85829855

传 真: 020-89091650

北京办: 王府井大街277号

好友写字楼3414

电 话: 010-65266908

《新楼盘》特邀顾问专家

Special Experts

(排名不分先后)

白祖华 *Bai Zuhua*

胡海波 *Hu Haibo*

陈世民 *Chen Shimin*

程大鹏 *Cheng Dupeng*

范 强 *Fan Qiang*

赵红红 *Zhao Honghong*

王向荣 *Wang Xiangrong*

李鸿新 *Li Hongxin*

黄宇樊 *Huang Yuzang*

唐艳红 *Tang Yanhong*

盛宇宏 *Sheng Yuhong*

范文峰 *Fan Wenfeng*

常务理事单位

Executive Director of Unit

常务理事 白祖华 所长

R-land 北京源树景观规划设计事务所

地址: 北京朝阳区朝外大街怡景园5-9B

<http://www.ys-chn.com>

理事单位

Council Members

(排名不分先后)



理事 范 强 总经理 / 总建筑师
中房集团建筑设计有限公司



理事 盛宇宏 董事长
汉森国际设计顾问集团



理事 范文峰 总经理
广州市纬纶建筑设计顾问有限公司



理事 陈世民 总经理
陈世民建筑师事务所有限公司

网站合作媒体

Website Cooperation Media



搜房网

目录 CONTENTS

商业地产 COMMERCIAL REAL ESTATE

007 世界屋脊上的国际品牌酒店
拉萨福朋喜来登酒店

014 以温泉体验链为脉络
古象温泉度假村

022 矩形+直线条的建筑形态
中央美院美术馆

032 疏落有致 无序而统一
东莞松山湖科技产业园区新竹苑项目

040 将建筑融入自然
庐山美庐荟







世界屋脊上的国际品牌酒店

拉萨福朋喜来登酒店



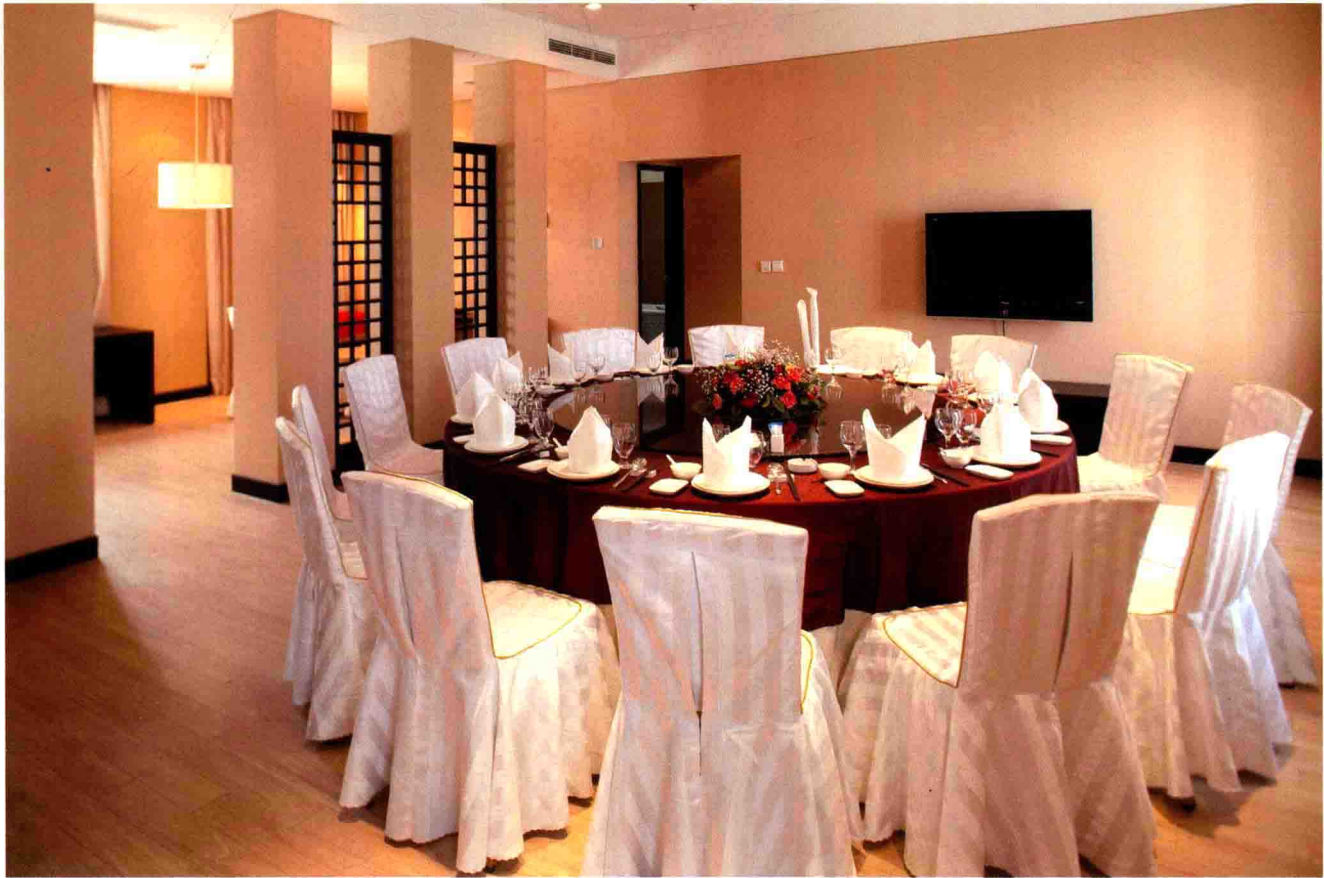


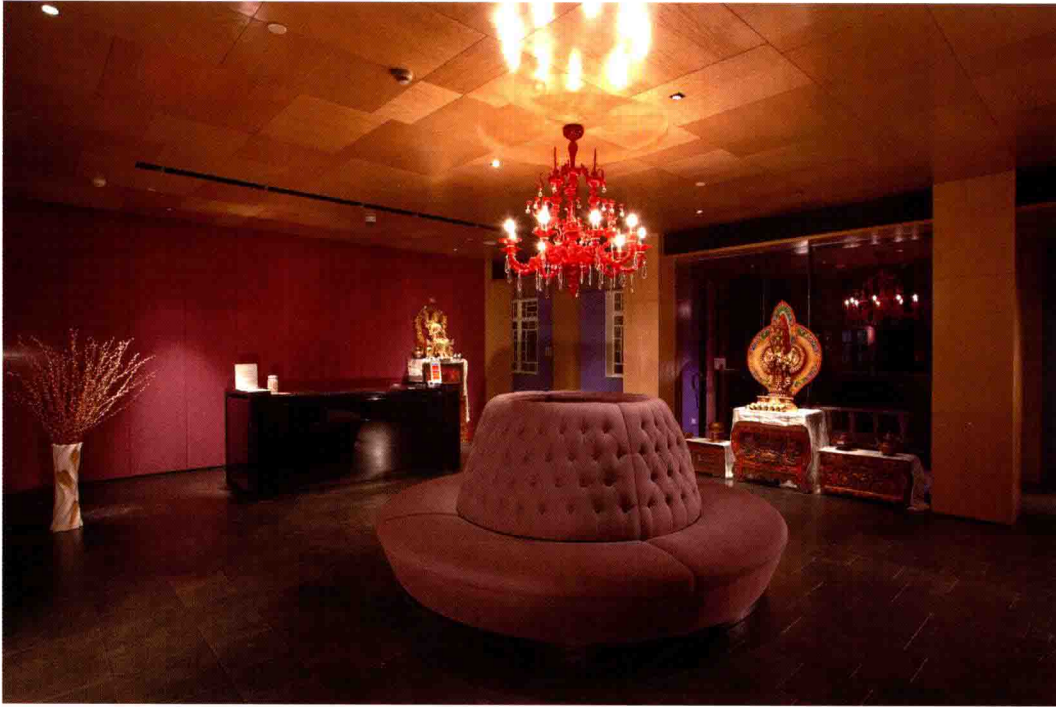


项目地址：西藏拉萨

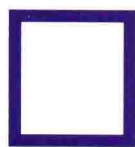
拉萨福朋喜来登酒店位于拉萨市中心，距火车站15分钟车程，到贡嘎机场仅需60分钟。拉萨福朋喜来登酒店是目前世界屋脊上仅有的一家国际品牌酒店。酒店拥有103间设计简约、时尚的客房，包括46间舒适房、36间高级房、6间豪华房、11间贵宾豪华房、1间豪华套房、2间福朋套房以及一间残疾人房。其中舒适房（双床/大床）26m²、高级房（双床/大床）32m²、豪华房（大床）42m²、贵宾豪华房（双床/大床）52m²、豪华套房69m²、福朋套房101m²，所有房间均可观赏酒店庭院风光；部分房间可将布达拉宫尽收眼底。客房设施齐全，每个房间配有32寸液晶彩电，免费的宽带因特网连接。酒店唯一的“氧”全日餐厅，提供中西式自助早餐、晚餐，以及路餐零点。











以温泉体验链为脉络

古象温泉度假村

项目地址：广西象州县

占地面积：82521.5m²

总建筑面积：14540.5m²

其中：

酒店：6179.5m²(100间客房)；

别墅式酒店：3862 m²；

餐饮会议：2993.8 m²；

洗浴中心：1505.2 m²。

基底面积：7780.5m²

容积率：0.18

绿地率：65%

建筑密度：10%

停车位：一期酒店客房区、餐饮会议区、洗浴中心配套停车车位共108个；

二期别墅式酒店区配套停车车位共45个



