

## 第一章 中文 WINDOWS

### 1.1 鼠标器操作名词

#### 1. 鼠标器指针(Pointer)

移动鼠标器,屏幕上对应的鼠标器指针(Pointer)便相应移动。

#### 2. 单击(Click)

移动鼠标器,将鼠标器指针移到要执行的选项,按鼠标器左键一下称为 Click。一般用来挑选。

#### 3. 双击(Double-Click)

移动鼠标器指针到某选项,连按鼠标器左键两下称为双击(Double-Click)。它一般用来执行某种命令。

#### 4. 拖动(Drag)

按住鼠标器左键不放,移动鼠标器指针到另一位置后才放掉鼠标器左键,称作拖动(Drag)。它一般用来选定文字(被选定的文字呈现高亮度),或移动某对象(Objects)。

### 1.2 进入中文 WINDOWS

1. 安装完中文 WINDOWS,系统自动在 AUTOEXEC. BAT 文件内将 WINDOWS 所在的目录中添加到 PATH 命令之后。

2. 开机成功后,在 DOS 提示符后输入 WIN,便进入中文 WINDOWS。

例:

```
C:\>WIN
```

3. 也可先切换到 WINDOWS 所在目录再输入 WIN,进入中文 WINDOWS。

例:假设中文 WINDOWS 在 C:\WINDOWS 目录

```
C:\>CD \WINDOWS
```

```
C:\WINDOWS>WIN
```

进入 WINDOWS 后,画面如图 1-1 所示。

4. 若设定了[程序管理器]窗口内的[选项(O)][结束时将设定保存文件(S)]选项,则进入 WINDOWS 时出现的画面为当时退出 Windows 时的画面。

5. [程序管理器]窗口内的应用软件,随着用户安装应用软件的多少而出现的画面有所不同。

### 1.3 退出中文 WINDOWS

1. [程序管理器]窗口的左上角有一控制菜单框(符号为“—”),选取控制菜单框[—]内的[关闭(C)Alt+F4]选项,便可退出 WINDOWS。

2. 退出中文 WINDOWS 的步骤如下:

步骤 01. 鼠标器指针移到[程序管理器]窗口左上角的控制菜单单框[—],如图 1-2。

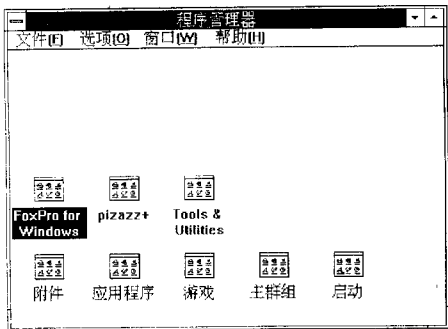


图 1-1 进入中文 WINDOWS,看到[程序管理器]窗口

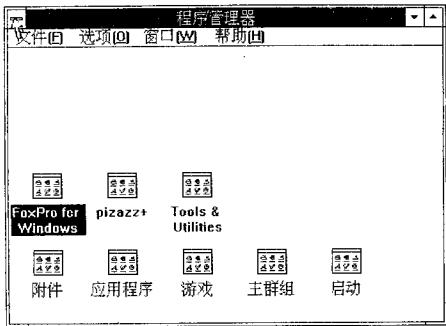


图 1-2 鼠标器指针移到控制菜单单框[—]

步骤 02. 单击鼠标器左键, 出现下拉菜单, 如图 1-3.

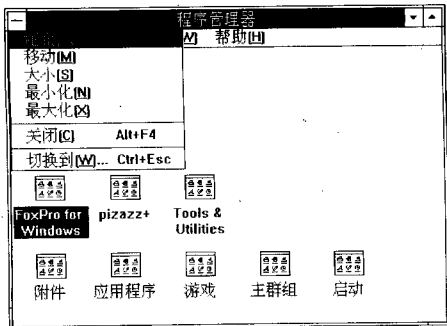


图 1-3 控制菜单栏[一]的下拉菜单

步骤 03. 按鼠标器左键不放, 移到[关闭(C)Alt+F4]选项, 如图 1-4.

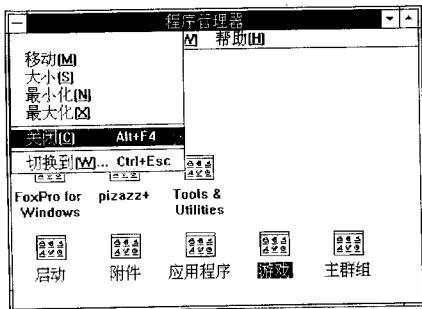


图 1-4 移到[关闭(C)Alt+F4]选项

步骤 04. 放开鼠标器左键, 出现[退出 Windows]窗口, 如图 1-5。

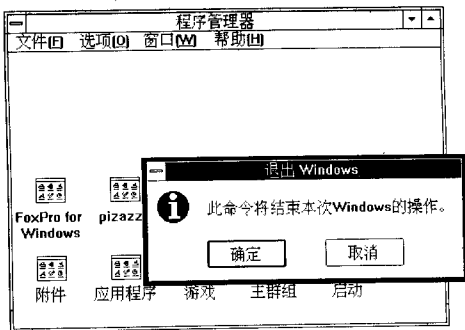


图 1-5 [退出 Windows]窗口

步骤 05. 将鼠标器指针移到[确定]选项, 单击鼠标器左键, 便退出 Windows。

3. 步骤 01 到步骤 04, 也可将鼠标器指针移到控制菜单框[-], 双击鼠标器左键即可。
4. 步骤 01 到步骤 04, 也可按 Alt+F4 双键。
5. 步骤 01 到步骤 04, 也可选[文件(F)]之下的[结束 Windows 使用(X)...]选项。
6. 选项内有..., 表示选择此选项后, 会继续出现下一级菜单, 您确定其它的选项。
7. 任一窗口的左上角皆有控制菜单框[...], 双击控制菜单框[-]便关闭此窗口, 也可选[-]下的[关闭(C)Ctrl+F4]选项来关闭窗口; 若关闭的窗口为[程序管理器]窗口, 则同时退出中文 Windows。

## 1.4 窗口概念

1. 进入中文 WINDOWS, 您最先看到的为[程序管理器]窗口。读者可将程序管理器看成是您的办公桌, 办公桌下有許多抽屉, 打开的窗口有如打开的抽屉; 而关闭的窗口有如关着的抽屉。如图 1-6。

2. 打开窗口才会看到其内的程序, 犹如打开抽屉才看到其内的工具一般。

## 1.5 打开窗口

1. 要将某一关闭的窗口打开, 有以下三种方法:

2. 方法一: 将鼠标器指针移到此窗口, 双击鼠标器左键, 便打开此窗口。
3. 方法二: 将鼠标器指针移到此窗口, 单击鼠标器左键, 选[还原(R)]选项。

例：将[主群组]窗口打开的操作步骤如下：

步骤 01. 将鼠标器指针移到[主群组]窗口的图标(Icon)，单击鼠标器左键出现画面如图 1-7。

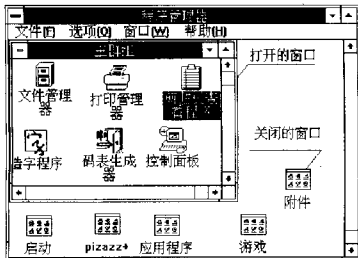


图 1-6 打开及关闭的窗口

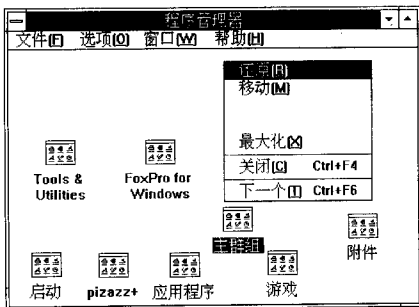


图 1-7 出现下拉菜单让您挑选

步骤 02. 将鼠标器指针移到[还原(R)]选项,如图 1-8。

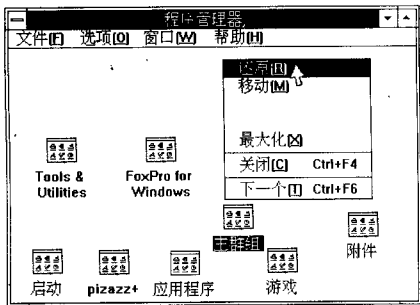


图 1-8 移到[还原(R)]选项

步骤 03. 单击鼠标器左键便将此窗口打开,如图 1-9。

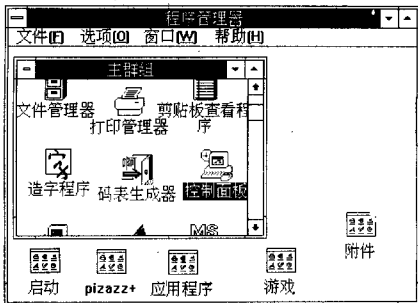


图 1-9 打开的[主群组]窗口

4. 方法三: 在[窗口(W)]下选取所要打开窗口的名称。

例:[游戏]窗口打开的操作步骤如下:

步骤 01. 将鼠标器指针移到[窗口(W)]选项,单击鼠标器左键出现画面如图 1-10。

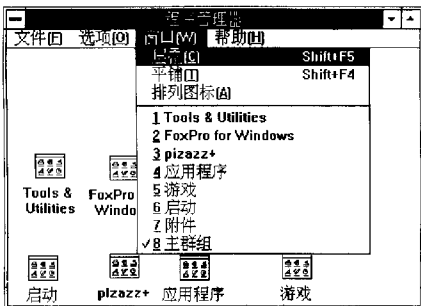


图 1-10 [窗口(w)]下的选项

步骤 02. 将鼠标器指针移到[游戏]选项,如图 1-11。

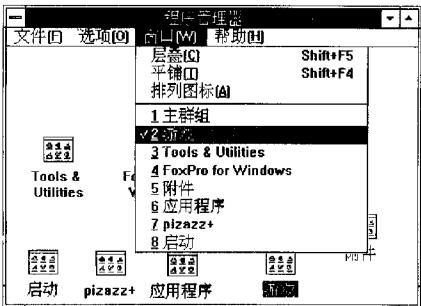


图 1-11 移到[游戏]选项

步骤 03. 单击鼠标器左键, 便将[游戏]窗口打开, 如图 1-12。

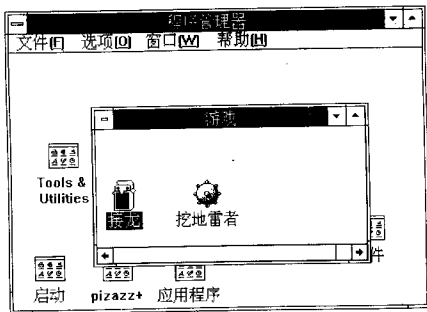


图 1-12 打开的[游戏]窗口

## 1.6 关闭窗口

1. 关闭窗口的方法有三种:

2. 方法一: 将鼠标器指针移到此窗口的控制菜单框[—], 双击鼠标器左键关闭此窗口。

3. 方法二: 将鼠标器指针移到此窗口的控制菜单框[—], 单击鼠标器左键, 选[关闭(C)  
Ctrl+F4]选项关闭窗口。

例: 将打开的[主群组]窗口关闭的操作步骤如下:

步骤 01. 打开的[主群组]窗口画面如图 1-13。

步骤 02. 将鼠标器指针移到控制菜单框[—], 单击鼠标器左键, 出现画面如图 1-14。



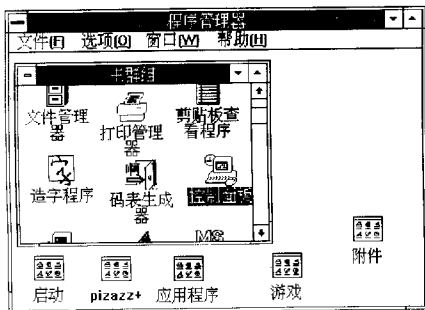


图 1-13 打开的[主群组]窗口

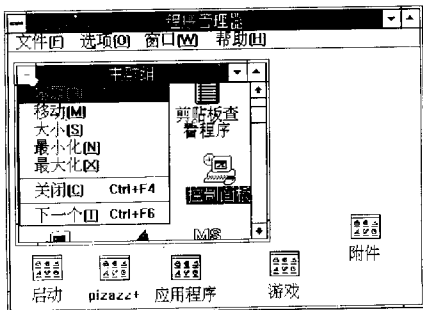


图 1-14 控制菜单框[一]的下拉菜单

步骤 03. 将鼠标器指针移到[关闭(C)Ctrl+F4]选项,如图 1-15。

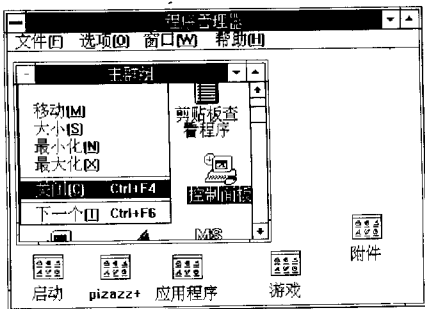


图 1-15 移到[关闭(C)Ctrl+F4]选项

步骤 04. 单击鼠标器左键关闭[主群组]窗口,如图 1-16。

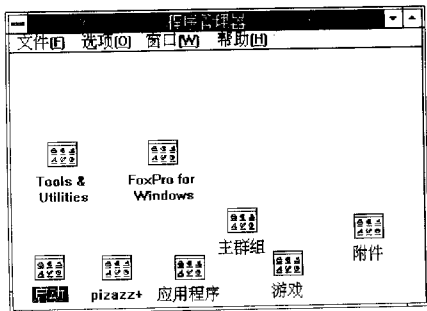


图 1-16 [主群组]窗口被关闭

4. 方法三: 挑选到要关闭的窗口后按快捷键 Ctrl+F4。

5. Alt+F4 为关闭[程序管理器]窗口的快捷键,而 Ctrl+F4 为关闭现行窗口的快捷键。

6. 任一窗口的左上角皆有控制菜单框[—],将鼠标器指针移到控制菜单框[—],双击鼠标器左键关闭此窗口,也可选[—]下的[关闭(C)Ctrl+F4]选项来关闭窗口;若关闭的窗口为[程序管理器]窗口,则退出中文 Windows。所以[程序管理器]窗口左上角控制菜单框[—]内的关闭窗口选项为[关闭(C)Alt+F4]。

## 1.7 非重叠显示窗口

1. 屏幕(办公桌)上打开多个窗口(抽屉),可将窗口重叠或均匀分布显示在屏幕上。

2. 选[窗口(W)][平铺(T)]选项,可将已打开的窗口全部显示在屏幕上,窗口之间不会造成重叠,每个窗口的尺寸都相同。

例:将打开的[主群组][附件][游戏]窗口非重叠显示的操作步骤如下:

步骤 01. 已打开的[主群组][附件][游戏]窗口,如图 1-17。

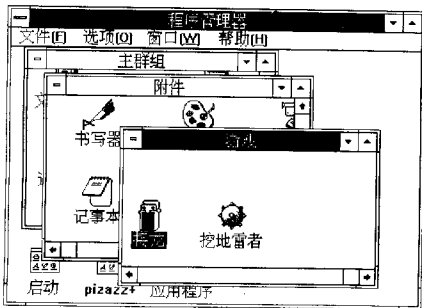


图 1-17 已打开的三个窗口

步骤 02. 将鼠标器指针移到[窗口(W)]菜单, 单击鼠标器左键, 出现下拉菜单, 如图 1-18.

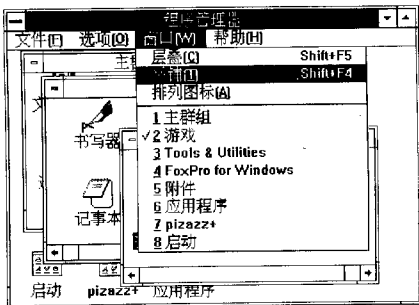


图 1-18 [窗口(W)]菜单的下拉菜单

步骤 03. 将鼠标器指针移到[平铺(T)]选项, 如图 1-19.

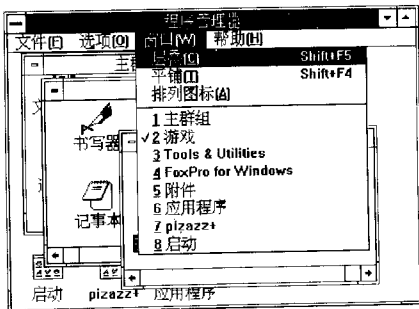


图 1-19 移到[平铺(T)]选项

步骤 04. 单击鼠标器左键, 所打开的窗口重新调整, 如图 1-20.

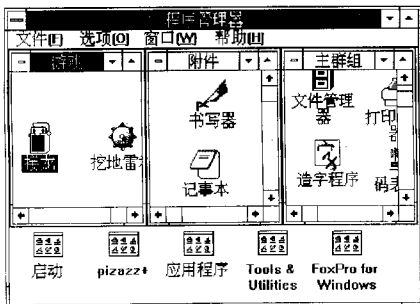


图 1-20 窗口[平铺(T)]的结果

## 1.8 重叠显示窗口

1. 选[窗口(W)] [层叠(C)]便将已打开的窗口重叠显示,而现行窗口在最上面。

例:将打开的[主群组][附件][游戏]窗口重叠显示的操作步骤如下:

步骤 01. 已打开的[主群组][附件][游戏]窗口如图 1-21。

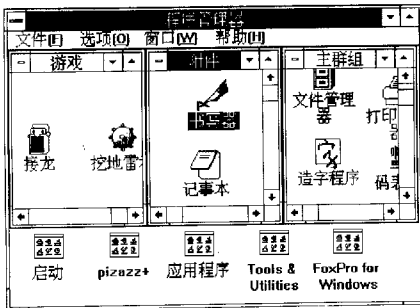


图 1-21 已打开三个窗口

步骤 02. 将鼠标器指针移到[窗口(W)]菜单,单击鼠标器左键,出现下拉菜单,如图 1-22.

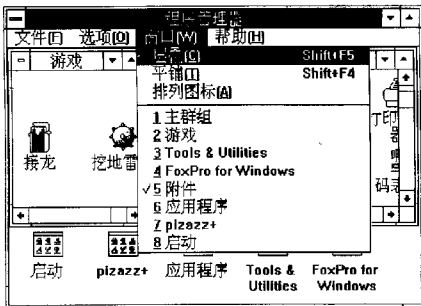


图 1-22 [窗口(W)]菜单的下拉菜单

步骤 03. 将鼠标器指针移到[层叠(C)]选项,单击鼠标器左键结果,如图 1-23.

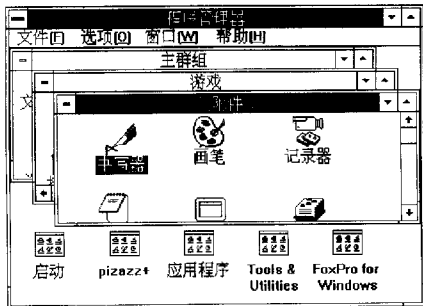


图 1-23 窗口[层叠(C)]的结果

## 1.9 窗口的操作

窗口出现的画面类似图 1-24。

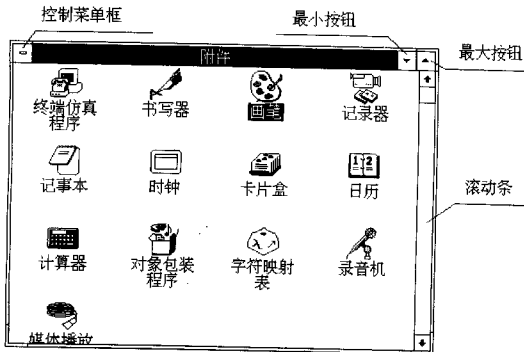


图 1-24 窗口基本结构

### 1. 移动窗口：

将鼠标器指针移到窗口标题处按住鼠标器左键不放，移动鼠标器将窗口位置调整好后再放开鼠标器左键。

### 2. 改变窗口尺寸：

将鼠标器指针移到窗口边框处按鼠标器左键不放，移动鼠标器将窗口尺寸调整好后再去掉鼠标器左键。

### 3. 关闭窗口：

将鼠标器指针移到窗口左上角的控制菜单框[—]，双击鼠标器左键便关闭窗口。

### 4. 窗口缩至最小：

将鼠标器指针移到窗口右上角的最小按钮“▼”，单击鼠标器左键便将窗口缩成图标。

### 5. 窗口占满屏幕：

①将鼠标器指针移到窗口右上角的最大按钮“▲”，单击鼠标器左键便将窗口占满整个屏幕。

②窗口最大不超过[程序管理器]窗口的大小。

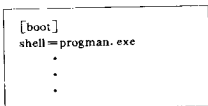
③当窗口占满整个屏幕后，窗口右上角的最大按钮“▲”变成一个▲在上、▼在下的还原符号，在还原符号处单击鼠标器左键，窗口便恢复成占满屏幕前的大小。

### 6. 窗口滚动条

- ①当窗口的大小不足以包含其内所有的图标时,窗口右方出现滚动条。
- ②按滚动条内的“↓”符号(犹如将窗口往下拉),窗口内的图标往上滚动。
- ③按滚动条内的“↑”符号(犹如将窗口往上拉),窗口内的图标往下滚动。
- ④也可按滚动条内的“■”符号,垂直上下拖动(Drag)。

## 1.10 执行程序

1. 程序管理器为一个程序(PROGMAN.EXE),在进入 WINDOWS 时自动被启动。因 SYSTEM.INI 文件内有以下的內容:



2. 程序管理器下有许多关闭的窗口,双击鼠标器左键将窗口打开后,便可看到许多图标(ICON)。

3. 每一个图标表示一个程序,要执行某个程序,只需在此图标上按鼠标器左键即可。

例:执行[附件]窗口内的[画笔]程序。

步骤 01. 将[附件]窗口打开如图 1-25。

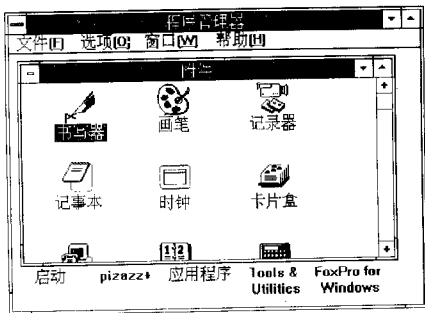


图 1-25 打开[附件]窗口



步骤 02. 将鼠标器指针移到[画笔]图标,单击鼠标器左键如图 1-26。

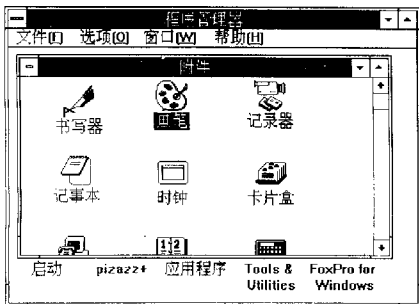


图 1-26 选取[画笔]

步骤 03. 双击鼠标器左键(或按 $\checkmark$ )便执行[画笔]对应的程序,光标为沙漏状,表示正在装入程序,沙漏状消失便出现[画笔]画面,如图 1-27。

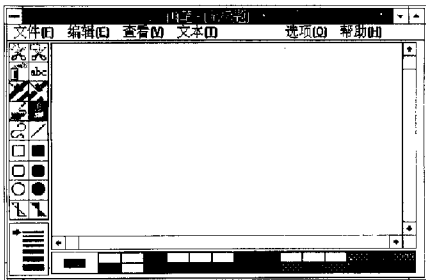


图 1-27 进入[画笔]的画面

步骤 04. 将鼠标器指针移到控制菜单框[—],双击鼠标器左键便退出[画笔]。