

版納文史資料選輯

4

勐海茶葉

札

勐海茶葉 勐海茶葉 勐海茶葉

勐海茶葉 勐海茶葉 勐海茶葉

勐海茶葉 勐海茶葉 勐海茶葉

勐海茶葉 勐海茶葉 勐海茶葉

勐海茶葉 勐海茶葉 勐海茶葉

勐海茶葉 勐海茶葉 勐海茶葉

勐海茶葉 勐海茶葉 勐海茶葉

勐海茶葉

勐海茶葉 勐海茶葉 勐海茶葉

07964

版纳文史资料选辑

第四辑

中国人民政治协商会议

西双版纳傣族自治州委员会文史资料工作委员会

一九八八年十一月

封面题字：汉文 苏 恒
傣文 刀新华



版纳文史资料选辑

第四辑

中国人民政治协商会议
西双版纳傣族自治州委员会文史资料委员会

昆明市政协印刷厂印装

云南省新闻出版局准印证第150号

工本费：2元

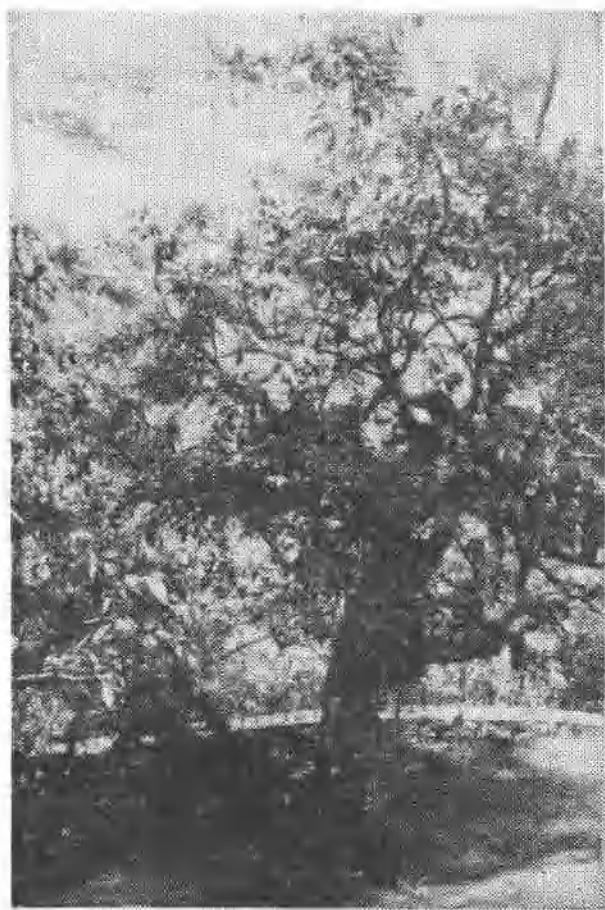
西双版纳茶叶 专 辑

赵春洲 张顺高 编

《茶树之王》

此株大茶树生长在勐海县巴达区
贺松乡，树高三十米。





南儒山大茶树（树龄800年以上）



植于勐腊县易武乡原石屏会馆
内的茶树



立于劲腊县易武原石屏会馆关圣庙大门右侧的“茶案碑”

札

為

札物通解事品行本府於月初一日奉

恩旨行開札開除原有案外特賞錄錄先信

真由本族子弟辦有成效方准家茶上山原額在案茲查本族請發

查除五萬家特保制切勿是說既于奉獎宜自奉此惟全在府案

及有居在案案者非在行內者此四不出頭日及官茶全等是說

請到以保助於奉獎時保揭

真品身奉及頭本知謝官本建以就運符文者以究錄刑

普轉市開

查身意在是控其等物均真記惟單非向待定候本族傳性開不

能定即取此意才實情之如何則

石北本出頭日及官茶六等准

光緒二十九年 二月

日札

道光年間倚板彭紹祖等頭目予賣茶葉的立約

大清光緒二十二年正月二十八日
彭紹祖等頭目予賣茶葉立約
彭紹祖等頭目予賣茶葉立約
彭紹祖等頭目予賣茶葉立約

彭紹祖等頭目予賣茶葉立約
彭紹祖等頭目予賣茶葉立約
彭紹祖等頭目予賣茶葉立約
彭紹祖等頭目予賣茶葉立約

光緒二十二年正月二十八日
彭紹祖等頭目予賣茶葉立約

光緒二十二年正月二十八日
彭紹祖等頭目予賣茶葉立約

抽回漆銷

以作漆銷

光緒二十二年正月二十八日
彭紹祖等頭目予賣茶葉立約
光緒二十二年正月二十八日
彭紹祖等頭目予賣茶葉立約
光緒二十二年正月二十八日
彭紹祖等頭目予賣茶葉立約



设在勐海县的云南省农科院茶叶研究所科研大楼



王任重同志到茶科所视察



茶科所在南端山种植的速生高产试验茶园。



新式茶园。

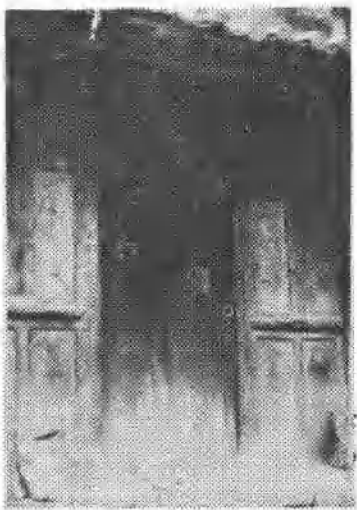


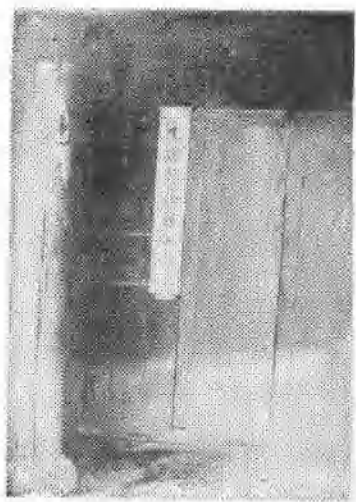
老 式 茶 园

迎春号茶庄大门



庆春号茶庄大门





同顺祥茶庄大门



元泰丰茶庄大门



同泰昌茶庄大門

名茶
云海白毫



序

赵春洲、张顺高两位同志编辑的《西双版纳茶叶》（专辑）一书问世了，可喜可贺。

茶叶生产在西双版纳这块美丽的土地上源远流长，曾是边疆“丝绸之路”上流通的大宗商品。普洱茶也已中外驰名，古今流芳。

茶叶生产历来在西双版纳的经济成分中占有重要地位，是全省的支柱产业和财税的重要来源。又是山区人民治穷致富的重要门路。

我州土壤肥沃、气候适宜，是大叶茶的原产地，有着发展茶叶的良好条件。大力发展茶叶生产，为国内外市场提供丰富的优质茶叶产品，是振兴我州民族经济的战略措施之一。

《西双版纳茶叶》一书汇集整理了大量的珍贵的历史资料，真实地反映了茶叶在我州的发展历史，可谓是一部西双版纳茶叶发展史书。编撰者以高度的责任感和求实的科学态度，阐述了我州茶叶生产的现状，提出了