



醫宗金鑑



上海錦華書局出版



醫宗金鑑

外科

卷上

編輯外科心法要訣

十二經循行部位歌	一
頭前正面歌	一
頭後項頸歌	二
胸腹脊背歌	三
手膊臂外內歌	五
足膝外內歌	六
肺經歌	七
大腸經歌	七
胃經歌	七
脾經歌	八
心經歌	九
小腸經歌	九
膀胱經歌	九
腎經歌	一〇
心包絡經歌	一
三焦經歌	一
膽經歌	一
肝經歌	一
督脈歌	二
任脈歌	二
脈訣	三
脈部位歌	三

次

主歌	一四	十二經氣血多少歌	一九
牢革諸脈歌	一四	癰疽總論歌	一〇
虛實微散諸脈歌	一四	癰疽陽證歌	一一
遲數緩疾結促代諸脈歌	一五	癰疽陰證歌	一一
滑澀弦緊洪細大長短動諸脈歌	一五	癰疽半陰半陽歌	一一
癰疽見脈歌	一五	癰疽七等歌	一一
癰疽伏脈歌	一六	癰疽逆證歌	一二
腫瘍潰瘍浮脈歌	一六	癰疽順證歌	一二
腫瘍潰瘍沉遲脈歌	一六	癰疽辨腫歌	一三
腫瘍潰瘍數脈歌	一六	癰疽辨痛歌	一四
腫瘍潰瘍滑脈歌	一六	癰疽辨膿歌	一四
腫瘍潰瘍虛實脈歌	一七	癰疽辨瘻歌	一五
腫瘍潰瘍短脈歌	一七	癰疽總論治法歌	一五
腫瘍潰瘍長脈歌	一七	內消治法歌	一七
腫瘍潰瘍微脈歌	一七	內託治法歌	一七
腫瘍潰瘍動緊脈歌	一八	虛實治法歌	一七
腫瘍潰瘍緩脈歌	一八	癰疽鍼法歌	一八
腫瘍潰瘍芤絃脈歌	一八	癰疽灸法歌	一九
腫瘍潰瘍濡弱脈歌	一八	癰疽烙法歌	二〇
腫瘍潰瘍散脈歌	一九	神燈照法歌	二一
腫瘍潰瘍大細脈歌	一九	桑葉火烘法歌	二一
腫瘍潰瘍促脈歌	一九	牛膠蒸法歌	二二
腫瘍潰瘍結代脈歌	一九	藥筒拔法歌	二二
		腫瘍主治類方	二三
		腫瘍敷貼類方	二九

瀉瘍主治類方	四四	面遊風	七七	下搭手	〇六
洗滌類方	四九	炸腮	七八	蓮子發	〇七
膏藥類方	五〇	頰瘍	七九	蜂窩發	〇七
麻藥類方	五五	骨槽風	八〇	陰腸二氣疽	〇八
去腐類方	五六	發頤	八一	串疽	〇九
生肌類方	五七	時毒	八二	酒毒發	〇九
頭部	六〇	鳳眉疽	八二	連珠發	〇〇
百會疽	六〇	龍泉疽	八三	丹毒發	〇〇
透膿疽	六二	虎鬚毒	八三	禽疽	〇一
侵腦疽	六二	燕窩瘡	八四	痰注發	〇一
佛頂疽	六三	雀斑	八五	黃瓜癰	〇二
額疽	六三	黑痣	八五	腰部	〇三
勇疽	六四	薰黑肝疔	八六	腎俞發	〇三
鬢疽	六四	項部	八七	中石疽	〇三
天疽銳毒	六五	腦疽	八七	纏腰火丹	〇四
耳後疽	六六	天柱疽	八七	眼部	〇五
耳發	六六	魚尾毒	八八	眼胞菌毒	〇五
耳根毒	六七	百脈疽	八九	眼丹	〇六
玉枕疽	六八	結喉癰	九〇	鐵眼	〇七
腦後發	六八	夾喉癰	九〇	眼胞痰核	〇八
腦癰	六九	瘰癧	九一	椒瘡粟瘡	〇八
油風	六九	瘰癧未潰敷貼	九一	皮翻證	〇九
白屑風	七〇	瘰癧潰後方	九八	漏睛瘡	〇九
禿瘡	七一	上石疽	九九	目中努肉	〇一
蟻蝨	七二	失榮證	〇〇	鼻部	〇一
髮際瘡	七四	上搭手	〇〇	鼻疽	〇一
頭風傷目	七四	中搭手	〇一	鼻疔	〇二
面部	七四	上中下發背	〇三	鼻淵	〇二
顛湯顛疽	七四	上搭手	〇三	鼻膿瘡	〇三
額疔	七七	中搭手	〇五	鼻痔	〇四
面發毒	七七				〇五

肩部	肩中疽	乾疽	過肩疽	一八	下部	懸癰	三五
	膠疽	肩風毒		一八	穿指毒	三五	膝眼風
	樂疽			一九	跨馬癰	三六	鶴膝風
	臍部			二〇	便毒	三六	下石疽
	臍癰(附稱包毒)			二一	疔瘡	三七	緩疽
	魚肚發			二一	陰風瘡	三八	委中毒
	石榴疽			二二	腎囊癰	四〇	上水魚
	肘瘡			二二	腎囊風	四一	人面瘡
	臂部			二三	婦人陰瘡	四二	脛部
	臂癰(附疽)			二三	鶴口疽	四二	三里鼓
	腕癰			二四	坐馬癰	四二	腓脛鼓
	兌疽			二四	腎癰	四四	黃綠癰
	穿骨疽			二五	上馬癰	四五	青蛇毒
	骨蟻疽			二五	下馬癰	四五	接骨鼓
	蟻蝨串			二六	瀉毒流注(附瓜藤癰)	六九	附陰疽
	手部			二六	藏毒	四六	穿踝疽
	手發背			二六	痔瘡	四七	濕毒流注(附瓜藤癰)
	掌心毒			二七	坐板瘡	四八	腎氣遊風
	虎口疽(附合谷疔)			二七	股部	五二	臄瘡
	病癰			二七	附骨疽	五二	鑊漏
	手丫發			二八	股陰疽	五三	四髒風
	調疽			二九	橫痃疽	五三	風疽
	蛇頭疔	天蛇毒		二九	伏兔疽	五五	足部
	蛇眼疔			二九	股陽疽	五五	足發背
	代指			三〇	肚門癰	五七	湧泉疽
	蟻螂疔			三二	環跳疽	五七	脫疽
	癩瘡			三三	箕門癰	五八	敦疽
	狐尿刺			三三	腿遊風	五九	甲疽
	鵝掌風			三四	青腰牙疔	六〇	足跟疽
					膝部	六二	厲癰
					膝癰疽	六二	四淫
							臭田螺
							八三

牛程腿	八三	翻花瘡	二二	人鼓傷	四二
土栗	八四	血風瘡	二二	能虎狼傷人	四二
冷疔	八四	瘡瘍	二二	馬鼓傷	四二
脚氣瘡	八五	浸淫瘡	二二	瘋犬鼓傷	四二
田螺跑	八六	火赤瘡	二二	瘋犬鼓傷拔法	四二
肉刺	八七	胎眼瘡	二五	馬汗鹽涎入瘡	四三
發無定處	八七	魚脊瘡	二五	蛇鼓傷	四三
疔瘡	八七	骨痿瘡	二六	蜈蚣鼓傷	四四
流注	八七	風疔	二六	蠍螫 蟲螫	四四
嬰瘤	九四	白疔	二七	射工傷	四四
多骨疽	九七	漆瘡	二七	蚯蚓傷	四四
結核	九八	血箭	二八	天蛇瘡	四四
痼核	九八	血瘰	二九	纏綿傷	四四
瘰疽	九九	腋痛	二九	百蟲入耳	四五
烏白癩	九九	瘡口誤入毒水	三〇	嬰兒部	四五
大麻風	一〇一	諸瘡生蠅蛆	三〇	赤遊丹毒	四五
楊梅瘡	一〇四	雜證部	三一	胎瘡	四六
楊梅結毒	一〇七	跌撲	三一	紅絲瘡	四六
赤白遊風	一〇〇	金瘡	三一	胎癩瘡	四七
紫白癩風	一〇〇	箭頭入肉	三三	疔癩	四七
白駁風	一一一	鐵針入肉	三三	葡萄疫	四八
癰瘍風	一一二	鐵針誤入咽喉	三三	胎驚丹毒	四九
丹毒	一一三	誤吞銅錢	三四	滯熱丹毒	四九
粟瘡作癢	一一四	骨鯁咽喉	三四	嬰兒瘡瘍	五〇
枯筋箭	一一五	杖瘡	三四	垂癰	五〇
疥瘡	一一五	夾傷	三五	胎風	五〇
癬瘡	一一七	竹木刺入肉	三五	臍瘡	五一
黃水瘡	一一八	破傷風	三六	臍突	五一
暑令瘍毒小瘡	一一九	發瘰	四〇	陰腫	五二
瘡疽	一二〇	湯火傷	四〇	脫肛	五三
產後癰疽	一二〇	凍瘡	四一	肛門作痒	五三

醫宗金鑑 外科 目次

六

遺毒·····	一五三	痘爛·····	一五六	十二支日人神所在歌·····	一五七
痘裏夾懷·····	一五四	痘風瘡·····	一五六	十干日不宜用鍼犯之病多	
痘疔·····	一五五	逐日人神所在不宜鍼灸歌	一五七	反覆·····	一五八
痘裏法丹·····	一五六	十二時人神歌·····	一五七	九宮尻神歌·····	一五八

醫宗金鑑卷上

外科

編輯外科心法要訣

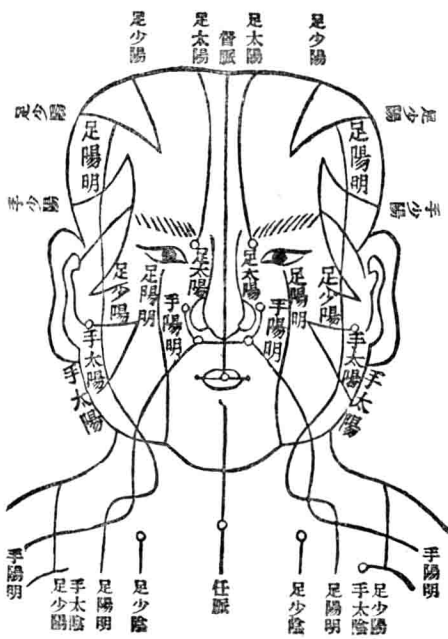
十二經循行部位歌

手之三陽手外頭。手之三陰胸內手足之三陽頭外足。足之三陰足內走。〔註〕手之三陽手外頭者。謂手陽明大腸。經從手次指內側之端。上行手臂外之上行。〔音杭〕至頭鼻孔兩旁也。手少陽三焦經。從手四指外側之端。上行手臂外之中行至頭耳前動脈也。手太陽小腸。經從手小指外側之端。上行手臂外之。下行至頭耳中珠子也。手之三陰胸內手者。謂手太陰肺經。從胸乳上循行臍內。下行肘臂內之上。行至手大指內側之端也。手厥陰心包絡經。從腋下乳外循行臍內。下行肘臂內之中。行至手中指之端也。手少陰心經。從腋筋間循行臍外。下行肘臂內之下。行至手小指內側之端也。足之三陽頭外足者。謂足陽明胃經。從頭目下循頰頸乳中。下行腹外股膝跗之前。行至足二指之端也。足少陽膽經。從頭目外眥循行繞耳顛顛。下行脇跨膝跗之中。行至足四指外側之端也。足太陽膀胱經。從頭目內眥循行額顛項背。外行臀膕臑踝之後。行至足小指外側之端也。足之三陰足內走者。謂足厥陰肝經。從足大指外側之端。循行前行上內踝上臑臑膝之中。行內行陰器腹脇之外。行上至乳下也。足太陰脾經。從足大指內側之端。循行內踝膝裏股內之中行。上行腹中。至季脇也。足少陰腎經。從足心循行內踝足跟內循之。後行上腹內至胸也。諸陽行外。諸陰行裏。四肢背腹皆如此也。

頭前正面歌

頭督督任五中行，皆傍足太陽手陽。側上足少繞耳手，鼻傍手明唇足方。〔註〕頭之正面分五行，（音杭）其中行上
 嘴唇以上屬督脈，下嘴唇以下屬任脈，此為中行也。其第二行，目內皆旁上屬足太陽經，鼻旁下屬手陽明經，此為

頭前正面圖



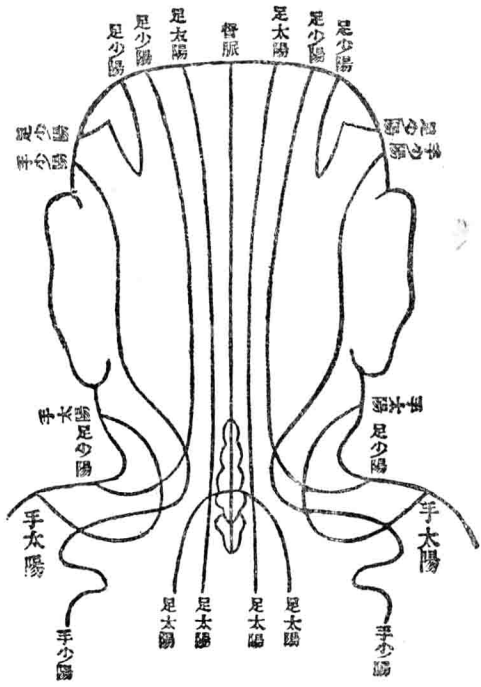
第二行也。其第四行，面顴骨外旁屬手太陽經，頭側上屬足少陽經，繞耳前後屬手少陽經，此為第四行也。其第三
 行唇旁屬足陽明經，為第三行也。

頭後項頤歌

頭後七行督中行，惟二足太足少陽。頭前任中二足明，三手四行手太陽。五足少陽六是手，七足太陽督中行。〔註〕

頭後項頸分七行其中行屬督脈惟兩旁第二行屬足太陽經其餘第三行四行五行皆屬足少陽經頸前中行屬

頭後項頸圖



任脈二行屬足陽明經三行屬手陽明經四行屬手太陽經五行屬足少陽經六行屬手少陽經七行屬足太陽經
項後中行屬督脈經也

胸腹脊背歌

胸腹二行足少陰二足陽明四大陰五足厥陰六少陽脊背二三足太陽【註】胸腹之中行屬任脈兩旁第二行屬足少陰腎經第三行屬足陽明胃經第四行屬足太陰脾經乳下脇上第五行屬足厥陰肝經脇後第六行屬足少

陽膽經脊外兩旁二行三行俱屬足太陽膀胱經脊之中行屬督脈經。

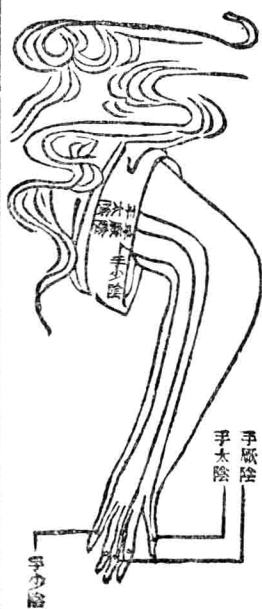
手髀臂外內歌

手髀臂外上手明中手少陽下太陽手髀臂內上中下手太厥少分三行〔註〕手髀臂之外面係手三陽經部位也。上行屬手陽明經中行屬手少陽經下行屬手太陽經手髀臂之內面係手三陰經部位也。上行屬手太陰經中行屬手厥陰經下行屬手少陰經。

手髀臂外圖



手髀臂內圖



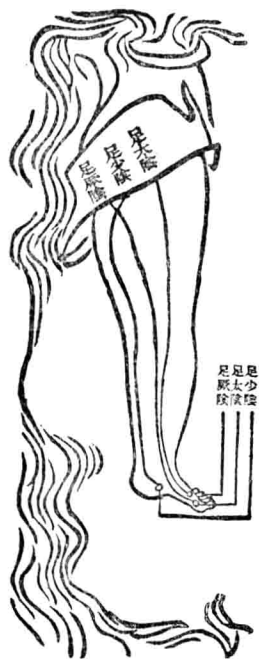
足膝外內歌

足膝外前足陽明，中行少陽後太陽。足膝之內前中後，足厥太少分三行。
 〔註〕足膝之外面，係足三陽經部位也。前行屬足陽明經，中行屬足少陽經，後行屬足太陽經。足膝之內面，係足三陰經部位也。足大指外側之前行，股內之中行，屬足厥陰經，內側之中行，股內之前行，屬足太陰經，足心繞踝之後行，屬足少陰經。

足膝外圖



足膝內圖



肺經歌

太陰肺經起乳上系橫出腋膈中廉達肘循臂入寸口
上魚大指內側邊【註】手太陰肺經起於乳上三肋端
去中行旁開六寸腋前外彎前至膈間由膈中廉達肘
內循臂裏過前廉入寸口上魚際終於手大指內側去
爪甲角如韭葉

大腸經歌

手陽明大腸經圖



陽明之脈手大腸次指內側起商陽循手臂外過肘膈
達肩入缺上頸旁貫頰下齒出入中上俠鼻孔終迎香
【註】手陽明大腸經起於手大指之次指內側去爪甲
角如韭葉許循大指次指之歧骨行臂外前廉過肘外
自膈達肩行缺盆直上頭頸之側環出入中之左右以
俠鼻孔兩旁迎香穴而終焉

胃經歌

陽明胃起目下胞從鼻入齒還承漿頤後頰裏上耳前額顙下循兩頸旁從缺盆口下乳中循腹腿班腿面行外抵
膝臑走足跗至足中指外側當【註】足陽明胃經起於目下鼻旁下夾口吻繞腮上行耳前至額角下行頸側夾結
喉至肩上橫骨陷中下行當乳之中去中行旁開四寸從乳頂下行至臍旁去中行旁開三寸從臍旁下行至腿之
合縫去中行旁開二寸從合縫斜行向外直下膝外前廉至臍骨倒上復轉注而下行至足中指之端去爪甲角如

手太陰肺經圖



足陽明胃經圖



荑葉而止。

脾經歌

太陰脾起足大指上循內側白肉際核骨之後內踝前上臑循行脛膝裏股內前廉入腹中斜行九肋季脇止〔註〕
足太陰脾經起於足大指端內側去爪甲角荑葉許由內側白肉際核骨之後過內踝之前自裏中廉上膝由大腿
內廉入腹裏至乳上旁開四寸五分至胸中行旁開六寸許是其部也向外行至九肋間季脇之端而終。

足太陰脾經圖



心經歌

少陰心經腋筋間。膈後肘臂內後廉。由內後廉至銳骨。小指內側爪甲端。〔註〕手少陰心經起於臂內腋下筋間。循臂肱之外後廉。至肘內廉。循臂內後廉。下抵掌後銳骨之中。行於手小指內側。去爪甲角如韭葉許而終。

手少陰心經圖



小腸經歌

太陽小腸小指端。循手外廉踝骨前。從手踝骨出肘外。上循膈外。出後廉。上過肩解繞肩胛。交肩貫頸曲頰邊。面鳩骨下陷中。取耳中珠子經穴全。〔註〕手太陽小腸經起於手小指外側之端。去爪甲角如韭葉許。由手外側至手踝骨之前。行肘外後廉。上循膈外。過肩後廉。而上行肩。自肩貫頸。過曲頰斜上顴骨。至耳前而終。

手太陽小腸經圖



膀胱經歌

太陽膀胱起內眦。上額交顴耳後尋。下項循肩膊內。俠脊抵腰下貫臀。貫臀斜入委中穴。與支下合膕中存。貫膕

內出外踝後小指外側終至陰〔註〕足太陽膀胱經起於目內眦上額交顛從顛至耳上角後行下項循肩髃內有
二道一道俠脊旁開寸半抵腰中腰中有四空從腰中下貫髀入臍中一道又從臍內左右分下貫脾俠脊內旁開
三寸下過髀樞循髀外後廉下合臍中以下貫臍內出外踝之後循京骨至小指外側端去爪甲角如韭葉許至陰
穴而終。

足太陽膀胱經圖



腎經歌

少陰腎經起足心上內踝骨足後跟上臚出臍入股內行
至胸中部位〔註〕足少陰腎經起於足心陷中循內踝
入足後跟中行內踝之上上臚分中出臍內廉後股內上
行至合縫自合縫上行去腹中行旁開一寸至臍從臍旁
上行腹上去中行旁開一寸五分從腹上行至胸中旁開
二寸而終。

足少陰腎經圖

