

# 电子元件手册

开关元件  
继电器

中国人民解放军 1984 版次

1 3 7 1

# 毛主席语录

在生产斗争和科学实验范围内，人类总是不断发展的，自然界也总是不断发展的，永远不会停止在一个水平上。因此，人类总得不断地总结经验，有所发现，有所发明，有所创造，有所前进。停止的论点，悲观的论点，无所作为和骄傲自满的论点，都是错误的。

社会主义革命和社会主义建设，必须坚持群众路线，放手发动群众，大搞群众运动。

---

# 毛主席语录

提高警惕，保卫祖国。

备战、备荒、为人民。

我们的方针要放在什么基点上？放在自己力量的基点上，叫做自力更生。

中国人民有志气，有能力，一定要在不远的将来，赶上和超过世界先进水平。

---

# 目 录

## 开关及按钮

### 波段开关:

KZX—3 型小型波段开关	3
KB5 $\frac{C}{Z}$ 型椭圆形波段开关	6
KB5 II 型小形瓷质波段开关	12
KB5 II 型小型瓷质半密封波段开关	19
KB5 II -10W型波段开关	20
KZX型小型纸胶板波段开关	23
KCX型小型瓷质波段开关	28
KB4Z 型小型纸胶板波段开关	30
KZX—4 型小型玻璃丝板波段开关	33
KB3C 型小型瓷质波段开关	36
KB3C 型小型瓷质半密封波段开关	49
KB3C II 型波段开关	50
KCZ 型中型瓷质波段开关	55
KZZ 型中型纸胶板波段开关	58
KB1 型椭圆形波段开关	61
KB2 型椭圆形波段开关	78
KB3CD型瓷质多位波段开关	89
KB1CD 型瓷质多位波段开关	93
KB 型拨动式波段开关	102

### 钮子开关:

CKNF 型超小型自动复位钮子开关.....	108
CKN <sub>-2</sub> <sup>-1</sup> 型超小型钮子开关.....	110
KNC型超小型钮子开关.....	113
KNX 型小型钮子开关 .....	116
KN3型钮子开关.....	118
KN3 <sub>B</sub> <sup>A</sup> 型钮子开关.....	125
KNG2 型钮子开关 .....	129
KNG3型 钮子开关.....	133
KN5型钮子开关.....	136

### 按钮开关:

按钮.....	139
AN 型按钮 .....	142
CAN型按钮开关.....	148
KA <sub>1</sub> 型按钮开关.....	151
KA 型按钮开关.....	154
按钮开关.....	162
小型按键 .....	165
一档按键开关.....	168
AJKG 型按键开关.....	171

### 微动开关:

CKW 型微动开关 .....	180
KWC -1型小型微动开关 .....	183

KWX 型小型微动开关·····	185
KW1 型微动开关 ·····	187
KW2-1 型微动开关 ·····	193
KW1-9 型微动开关 ·····	196

**凸轮开关:**

凸輪开关·····	198
KT 型凸輪开关 ·····	201
KTC型瓷凸輪开关·····	208

**刷形开关:**

XKS型小刷形开关·····	211
KS 型刷形开关 ·····	215

**组合开关:**

KZ 型組合开关 ·····	224
----------------	-----

**转换开关:**

刷片閘刀切入式轉換开关·····	238
銅接点閘刀式轉換开关·····	242
銀接点閘刀式轉換开关·····	244
銀接点閘刀式轉換开关·····	246
凸輪压力式轉換开关·····	248
接点閘刀圓盘式轉換开关·····	251
平面摩擦式轉換开关·····	254

## 其他开关:

小型扳鍵.....	257
BJX <sub>1</sub> 型滾輪式小型扳鍵.....	260
BJX 型滾輪式小型扳鍵.....	263
BJ型滾輪式電話扳鍵.....	269
JK 型晶体管无触点接近开关 .....	282

# 电 子 管 管 座

## 部标产品

GZ-1C、GZ-1S GZ-2C、GZ-2S 型瓷質和塑料八脚管座.....	299
GZC7、GZS7 型瓷質和塑料小七脚管座.....	303
GZS7B 型塑料小七脚管座.....	308
GZC9、GZS9 型瓷質和塑料小九脚管座.....	312
GZS9B 型塑料小九脚管座.....	317
GZ4-6C、GZ5-6C、GZ7-6C型瓷質橢圓四、五、七 脚管座.....	321
GZ4-2S、GZ6-2S 型塑料四脚和六脚管座.....	327
GZ6-1C 型瓷質六脚管座 .....	331
GZ7-1C、GZ7-1C-S 型瓷質七脚管座.....	333
GZ7-3C、GZ7-3C-S 型瓷質七脚管座.....	336
GZ7-4C、GZ7-4C-S 型瓷質七脚管座.....	339
GZ7-7C 型瓷質七脚管座 .....	342
CZ8-1C 型瓷質八脚管座 .....	344

GZS-1、GZS-2 型瓷質鎖式管座·····	346
GZ11-1C型瓷質十一脚管座·····	351
GZ12-1C 型瓷質十二脚管座·····	353
GZ14-1C 型瓷質十四脚管座·····	356

**非部标产品:**

瓷質小七脚管座·····	359
指形瓷質小七脚管座·····	362
GZZ7 型 胶紙板小七脚管座·····	364
GZZ8 型胶紙板八脚管座·····	366
GZZ9 型胶紙板小九脚管座·····	368
GZCZ4、GZCD4 型 瓷質四脚管座·····	370
GZ4-10C 型瓷質四脚管座·····	374
GZS <sub>5</sub> 型五脚管座·····	377
五脚管座·····	379
GZS9-2 型塑料大九脚管座·····	381
GZS11 型塑料十一脚管座·····	383
GZS11-J 型塑料十一脚管座·····	385
GZ13-1C 型瓷質十三脚管座·····	387
塑料十三脚管座·····	389
GZ20-1C 型瓷質二十脚管座·····	392
GZ25-1C 型瓷質二十五脚管座·····	394
瓷質三十五脚三枪直观儲能管座·····	396
FU-100F 型电子管管座·····	399
FU-101F 型电子管管座·····	405
FU-250F 型电子管管座·····	410
FU-300F 型电子管管座·····	414



九孔五脚胶纸板电源变换插座..... 417

## 信号灯盒、指示灯座

DH1型信号灯盒.....	421
X DX <sub>1</sub> 型小型信号灯盒 .....	427
信号灯盒.....	429
XD 型指示灯座 .....	431
指示灯座.....	433
指示灯座.....	435
JDZ 型交换机灯座.....	437

## 保险器盒、保险丝座

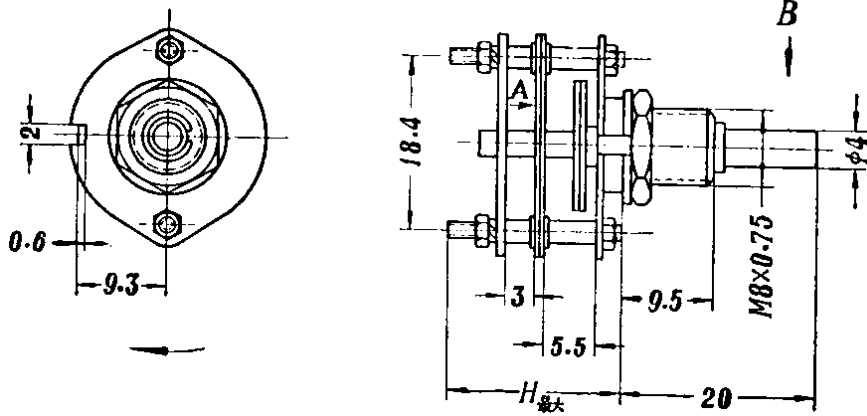
BH1型保险器盒.....	441
BLF 型螺旋封闭式保险丝座.....	444
BLX型小型有槽螺旋式保险丝座.....	446
BLX-1型小型螺旋封闭式保险丝座.....	448
BHC型插入封闭式保险丝座.....	450
BHB型变换式保险器盒.....	452

# 开 关 按 钮



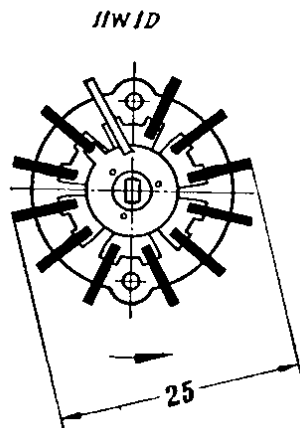
## KZX-3 型小型波段开关

KZX-3型小型波段开关供小型化、半导体化无线电子设备中换接电路用。

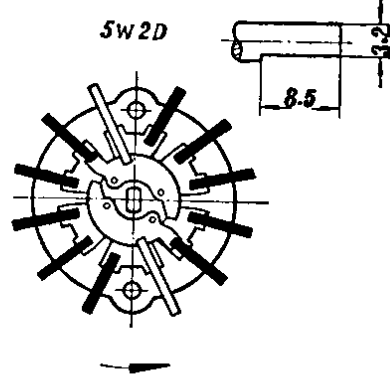


A向视图

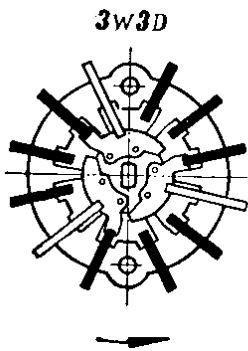
B向视图



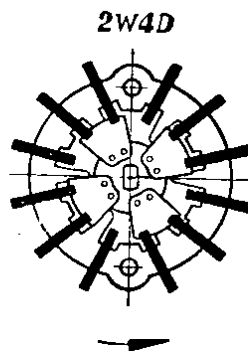
11W1D



5W2D



3W3D



2W4D

序号	规格	位刀层			尺寸 mm		序号	规格	位刀层			尺寸 mm	
		数	数	数	H 最大	片距			数	数	数	H 最大	片距
1	2W1D	2	1	1	18	—	26	5 W2D	5	2	1	18	—
2	2W2D	2	2	1	18	—	27	5 W3D	5	3	2	23	4
3	2W3D	2	3	1	18	—	28	5 W4D	5	4	2	23	4
4	2W4D	2	4	1	18	—	29	5 W5D	5	5	3	28	4
5	2W5D	2	5	2	23	4	30	5 W6D	5	6	3	28	4
6	2W6D	2	6	2	23	4	31	6 W1D	6	1	1	18	—
7	2W7D	2	7	2	23	4	32	6 W2D	6	2	2	23	4
8	2W8D	2	8	2	23	4	33	6 W3D	6	3	3	28	4
9	2W9D	2	9	3	28	4	34	7 W1D	7	1	1	18	—
10	3W1D	3	1	1	18	—	35	7 W2D	7	2	2	23	4
11	3W2D	3	2	1	18	—	36	7 W3D	7	3	3	28	4
12	3W3D	3	3	1	18	—	37	8 W1D	8	1	1	18	—
13	3W4D	3	4	2	23	4	38	8 W2D	8	2	2	23	4
14	3W5D	3	5	2	23	4	39	8 W3D	8	3	3	28	4
15	3W6D	3	6	2	23	4	40	9 W1D	9	1	1	18	—
16	3W7D	3	7	3	28	4	41	9 W2D	9	2	2	23	4
17	3W8D	3	8	3	28	4	42	9 W3D	9	3	3	28	4
18	3W9D	3	9	3	28	4	43	10W1D	10	1	1	18	—
19	4W1D	4	1	1	18	—	44	10W2D	10	2	2	23	4
20	4W2D	4	2	1	18	—	45	10W3D	10	3	3	28	4
21	4W3D	4	3	2	23	4	46	11W1D	11	1	1	18	—
22	4W4D	4	4	2	23	4	47	11W2D	11	2	2	23	4
23	4W5D	4	5	3	28	4	48	11W3D	11	3	3	28	4
24	4W6D	4	6	3	28	4							
25	5W1D	5	1	1	18	—							

注：KZX-3型轴端安装凸出为20mm，型式有园头及铣平面两种。

## 使用条件

环境温度:  $-55 \sim +85^{\circ}\text{C}$

相对湿度: 达98%, 温度为 $+40^{\circ}\text{C}$

大气压力: 达5mmHg

振动: 加速度达5g

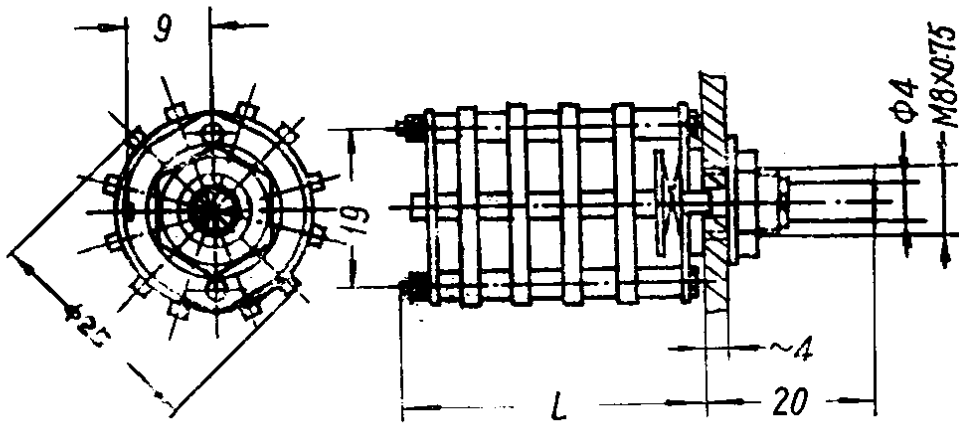
冲击: 加速度达25g

## 主要技术特性

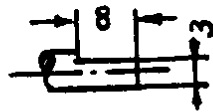
1. 工作电压.....250 V
2. 额定电流.....0.05 A
3. 接触电阻:  
    寿命试验前.....不大于 $0.02\Omega$   
    寿命试验后.....不大于 $0.03\Omega$
4. 绝缘电阻:  
    正常气候条件下.....不小于 $500\text{ M}\Omega$   
    相对湿度达98%, 温度 $+40^{\circ}\text{C}$ 时...不小于 $20\text{ M}\Omega$
5. 试验电压:  
    正常气候条件下.....500 V  
    大气压力为5mmHg时.....160 V
6. 换向力矩..... $0.5 \sim \text{kgf}\cdot\text{cm}$
7. 寿命.....10,000次

# KB5<sup>C</sup>/<sub>Z</sub> 型椭圆形波段开关

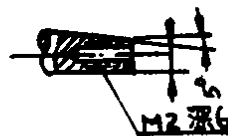
本开关采用切入式咬合接触结构，以高频瓷或纸胶板为绝缘基体。供无线电设备中换接直流电压不大于150V、电流0.1A或电压50V、电流0.3A的电路中使用。



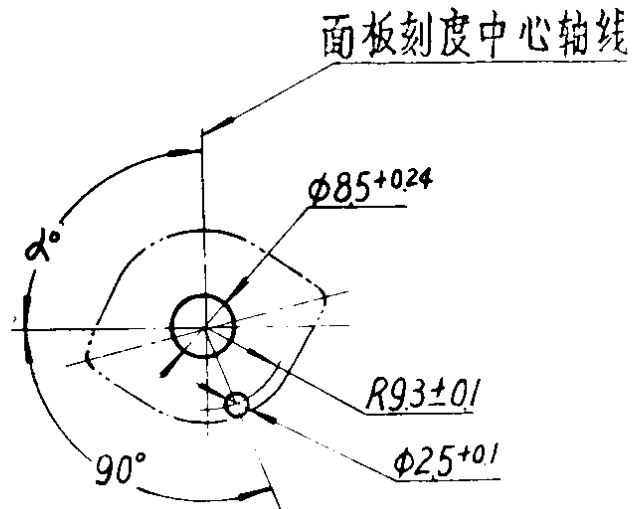
轴端形状: (P) 形



(X) 形



## 安装开孔尺寸



开关在按下表所列方位角度安装时，旋钮两端的位置对称于面板刻度中心轴线。

开关工作位数	安 装 方 位 $\alpha^{\circ}$	开关工作位数	安 装 方 位 $\alpha^{\circ}$
2	90	7	165
3	105	8	180
4	120	9	195
5	135	10	210
6	150	11	225



型 号	位数	刀数	层数	尺 寸 L mm	接 点 图		
KB5C 2W4D	2	4	1	14			
KB5Z 2W4D		8	2	20			
KB5C 2W8D		12	3	30			
KB5Z 2W8D		16	4	36			
KB5C 2W12D		3	3	1		14	
KB5Z 2W12D			6	2		20	
KB5C 2W16D			9	3		30	
KB5Z 2W16D			12	4		36	
KB5C 3W 3 D	4		2	1	14		
KB5Z 3W 3 D			4	2	20		
KB5C 3W 6 D			6	3	30		
KB5Z 3W 6 D			8	4	36		
KB5C 3W 9 D		5	2	1	14		
KB5Z 3W 9 D			4	2	20		
KB5C 3W 12D			6	3	30		
KB5Z 3W 12D			8	4	36		
KB5C 4W 2 D	5		4	2	20		
KB5Z 4W 2 D			6	3	30		
KB5C 4W 4 D			8	4	36		
KB5Z 4W 4 D			2	1	14		
KB5C 4W 6 D		4	2	20			
KB5Z 4W 6 D		6	3	30			
KB5C 4W 8 D		8	4	36			
KB5Z 4W 8 D		2	1	14			
KB5C 5 W2D	5	4	2	20			
KB5Z 5 W2D		6	3	30			
KB5C 5 W4D		8	4	36			
KB5Z 5 W4D		2	1	14			
KB5C 5 W6D		4	2	20			
KB5Z 5 W6D		6	3	30			
KB5C 5 W8D		8	4	36			
KB5Z 5 W8D		2	1	14			