

最新 J.TEST

佳禾外语
JIAHEWAIYU

主审◎高桥吉民(日) 主编◎姜华

实用日本语检定考试 高分秘籍·听解篇

日企就业的好帮手

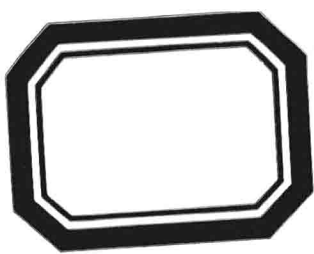
快速提升日语应用水平

- ✿ 采用当今日本社会的最新资料、数据以及各
领域中的词汇和外来语
- ✿ 以全新的视角诠释J. TEST试题的听解部分，
并进行强化训练
- ✿ 精准解析描写、应答、会话、说明等四大题
型，导入题型分析、解题技巧及关联表现
- ✿ 31套针对性强、由易到难的模拟试题，涵盖
易错点、难点、考点

A-D

 外文出版社
FOREIGN LANGUAGES PRESS

MP3 版



J.TEST

主审◎高桥吉民(日) 主编◎姜华

实用日本語検定考试 高分秘籍·听解篇

A-D



外文出版社
FOREIGN LANGUAGES PRESS

图书在版编目 (CIP) 数据

最新 J.TEST 实用日语检定考试高分秘籍·听解篇 / 姜华主编.

北京: 外文出版社, 2008

ISBN 978-7-119-05562-6

I.最… II.姜… III.日语—听说教学—水平考试—自学参考资料

IV.H360.42

中国版本图书馆 CIP 数据核字 (2008) 第 172856 号

责任编辑: 刘承忠 佟 盟 王际洲

装帧设计: 王付青

印刷监制: 张国祥

最新 J.TEST 实用日语检定考试高分秘籍·听解篇

主 编: 姜 华

©2008 外文出版社

出版发行: 外文出版社

地址: 北京西城区百万庄大街 24 号 邮政编码 100037

网址: <http://www.flp.com.cn>

电话: (010) 68320579 / 68996067 (总编室)

(010) 68995844 / 68995852 (发行部)

(010) 68327750 / 68996164 (版权部)

印 制: 肥城新华印刷有限公司

经 销: 新华书店 / 外文书店

开 本: 787×1092mm 1/16

印 张: 15.50

字 数: 141 千字

装 别: 平

版 次: 2009 年第 1 版 1 次印刷

书 号: ISBN 978-7-119-05562-6

定 价: 28.80 元 (附赠光盘)

建议上架: 外语

版权所有 侵权必究 有印装问题可随时调换

前言

2003年6月,由日本语鉴定协会开发的J. TEST——实用日本语检定考试(以下简称J. TEST考试)首次进入中国并举行了第一次考试,获得了非常好的效果。J. TEST考试除了每年举行6次(2007年举行5次)之外,还有一个显著的特点:考试后两周内,该试卷的标准答案会在官方网站上公布(<http://www.j-test.com>),考生不仅可以将考卷带回,还可以在获得成绩通知单、认定证书的同时,获得考生实际答案与标准答案的差异表,从而为考生鉴定自己实际语言能力提供了有力的依据,也为企业在评定员工语言能力方面提供了一个参考依据。

如今,J. TEST考试已经获得了广大日语爱好者和大多数日本企业的认可。众多知名日语培训机构均把J. TEST考试培训列入日常的培训科目,而一些著名的外资企业也把J. TEST考试成绩作为企业采用或评定员工的标准和参考依据。在这种趋势下,国内要求出版针对J. TEST考试的相关资料的呼声也日趋强烈。

基于此,本书在编写过程中根据J. TEST试题的特点,以最新的视角,采用了当今日本社会的最新的资料、数据以及目前日本社会中正在使用的语言及各领域中的词汇和外来语,并专门针对J. TEST考试的听力部分来对考生进行强化训练。其中:

描写问题的照片采用了生活中常见的物品以及各种不同类型的数据、图片等,使考生通过解题逐渐学会看图表及数据;应答问题的出题由易到难,涵盖了平时考生在应答中应掌握的应答以及容易出现差错的难点,以及正规的J. TEST中容易出现的题目。描写问题和应答问题部分设有10套模拟试题,供考生进行高效率的考前训练。

会话问题部分,作者编写了常考的关于日本社会中的生活及日常会话的11套不同场景、类别的模拟试题,引导考生在练习听力的同时掌握新的词汇并了解日本社会。

说明问题的出题同样涵盖了日本社会的方方面面,10套针对性强、由浅入深的模拟试题目的在于巩固考生掌握的词汇,并扩大其知识面。

为了帮助考生顺利通过考试,作者在各部分中还相应编写了题型分析、解题技巧以及关联表现等,让读者在使用的过程中摸清考试的出题规律,对症下药,切实提高日语水平,取得满意的成绩。

相信本书一定能为广大日语爱好者、学习者提供有效的帮助,并为参加J. TEST考试的人员助一臂之力。

目录

描写问题与应答问题部分	2
模拟题第一回	3
模拟题第二回	8
模拟题第三回	13
模拟题第四回	18
模拟题第五回	23
模拟题第六回	28
模拟题第七回	33
模拟题第八回	38
模拟题第九回	43
模拟题第十回	48
模擬テスト正解	53
スクリプト	57
会话问题部分	88
一 學校・讀書	89
二 會社・ビジネス	92
三 病院・病気	95
四 買い物	98
五 家事・家庭	101
六 住宅	104
七 飲食	107
八 後續行為	110
九 乗り物	113
十 社會問題(ゴミ・環境・犯罪など)	116
十一 娛樂・旅行・スポーツ	119

模擬テスト正解	122
スクリプト	125
説明問題部分	172
一 留守番電話	173
二 ラジオ番組	175
三 店内放送	178
四 交通情報	181
五 ニュース	184
六 天気予報	187
七 講演・体験談	190
八 会社方針	193
九 科学研究(人文・自然・社会)	196
十 新商品の紹介	199
模擬テスト正解	202
スクリプト	205

J. TEST

実用日本語検定(A—D)

聴 解 試 験

I	描写問題	問題	1～10
II	応答問題	問題	11～40
III	会話問題	問題	41～55
IV	説明問題	問題	56～70

描写问题与应答问题部分

§ 题型分析与解题技巧

1 **描写问题**:这部分试题类似日语能力测试中的有图题,但形式和内容上又有明显的区别。它不像能力测试那样四选一,而是每张照片有两个问题,考生要根据照片所表达的信息回答。A—D级每次考试有5张图片,共回答10个问题。虽然描写问题部分看上去难度较能力测试简单很多,但也有很难做出答案的题目,有时会出现一些在社会中已经很普及但在教科书中尚未出现的新词汇。因此,要顺利地答好这部分有图题,首先要注意从周围的生活中下工夫收集大量词汇,通过平时的积累和练习扩大词汇量。其次在听解的时候,要迅速地浏览一下每幅图片,捕捉每个可供参考的答题信息,预测一下听力可能涉及的内容,这样在心理上就会有所准备,在听解时就会有所侧重,提高答题的准确率。

2 **应答问题**:这部分听力题是一问一答的形式,要求从三个选项中选择一个最合适、最正确的回答,每次考试共有30道题目,题型比较短小新颖,多是极为口语化的表达,难度也是由浅入深。其内容涉及到日常生活中的方方面面,如日常寒暄问候用语、日语语法中的时态问题、日语惯用语的问题等等,真是五花八门、面面俱到。面对这种涉猎范围极广的题型,考生也许感到束手无策,但只要仔细分析的话,也不是无从下手。这类题首先要听清楚提问的关键词,然后根据提问的内容迅速进行推测,是什么地点什么场合,或是什么人物,或是谈论的什么事情,并听清楚要做什么,还要掌握日语中的习惯用法才能准确无误地答题。这就要求考生平时多注意会话练习,注重用日语思维思考问题,答题时要集中注意力,注意听懂各个选项之间的区别,并适当做一下笔记,以便给选择提供参考。

模 拟 題

第一回

I びょうしゃもんだい 描写問題 (問題 1~10)

れいだい
例題



れいだい
例題 1 → 答え

	●	②	③
	①	②	●

こた
かいとうようし
(答えは解答用紙にマークします)

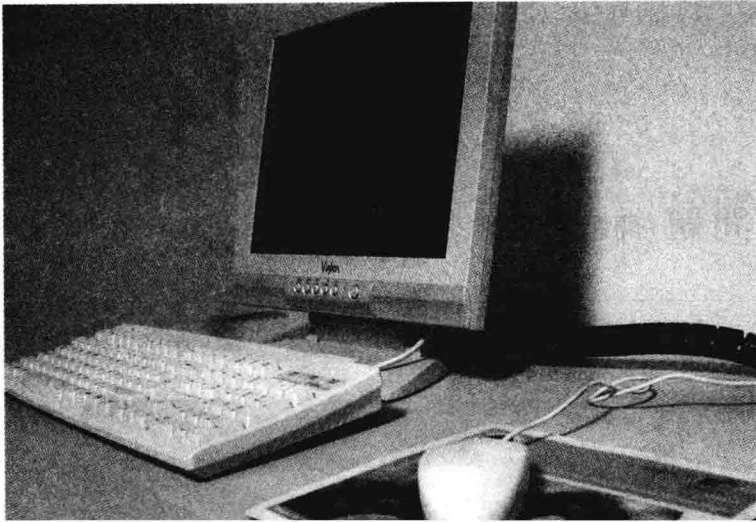
れいだい
例題 2 → 答え

こた
かいとうようし
(答えは解答用紙にマークします)

A

もんだい
問題 1

もんだい
問題 2



B

もんだい
問題 3

もんだい
問題 4



C

もんだい
問題 5

もんだい
問題 6



D

もんだい
問題 7

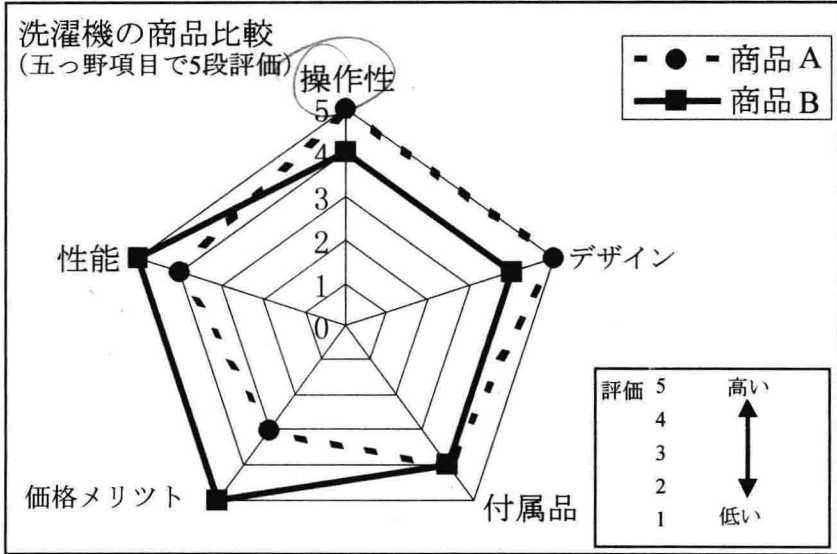
もんだい
問題 8

将来なりたいもの(女の子の場合)

順位	なりたいもの	前回調査の順位	上下
1位	看護婦	1位	→
2位	学者	3位	↑
3位	家庭主婦	2位	↓
4位	スチューワーデス	4位	→
5位	お医者さん	5位	→
6位	体育選手 2	7位	↑

E

- もんだい 問題 9
- もんだい 問題 10



II おうとうもんだい
応答問題(問題 11~40)

(写真はありません。テープだけ聞いて答えてください。)

れいだい
例題

→ 答え

<input type="checkbox"/>	<input checked="" type="checkbox"/>	②	③
--------------------------	-------------------------------------	---	---

もんだい
問題 11

- ・
- ・
- ・
- ・
- ・
- ・
- ・

もんだい
問題 20

- ・
- ・
- ・
- ・
- ・
- ・
- ・

(答えは解答用紙にマークしてください)

もんだい
問題 30

- ・
- ・
- ・
- ・
- ・
- ・
- ・

もんだい
問題 40

第二回

I びょうしゃもんだい 描写問題 (問題 1~10)

れいだい
例題



れいだい
例題 1 → 答え

	●	②	③
	①	②	●

こた
(答えは解答用紙にマークします)

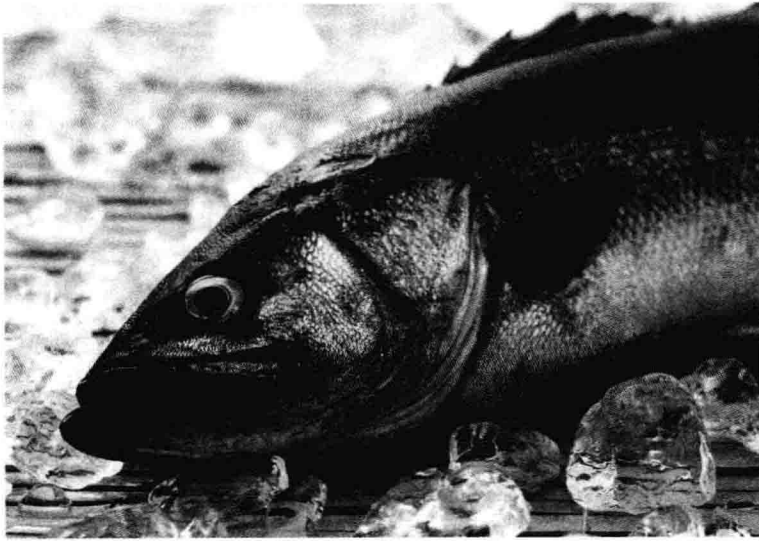
れいだい
例題 2 → 答え

こた
(答えは解答用紙にマークします)

A

もんだい
問題 1

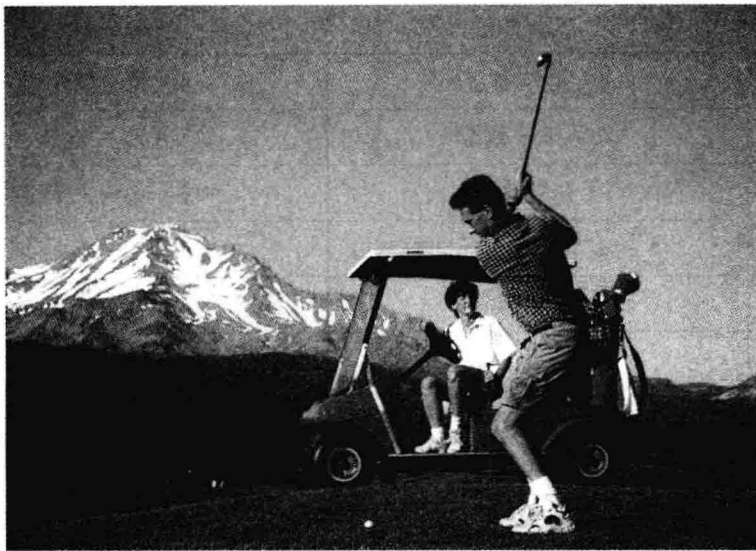
もんだい
問題 2



B

もんだい
問題 3

もんだい
問題 4



C

もんだい
問題 5

もんだい
問題 6



D

もんだい
問題 7

もんだい
問題 8

仕事に重要なこと
ランキング

	30 歳の場合	40 歳の場合
1 位	スキル・経験 ✓	スキル・経験、
2 位	勤勉度	マネージャー経験
3 位	コミュニケーション力 ✓	コミュニケーション力
4 位	リーダー経験	専門性
5 位	専門性 ✓	リーダー経験
6 位	マネージャー経験 ✓	勤勉度 ✓

E

もんだい
問題 9

もんだい
問題 10

20年後の生活はどうなると思いますか

