

原创  
白金版

# 佛自西方来

## 广莫三皇陵

颜亮 赵靖 著



中国国际广播出版社

“东向长安”系列丛书

1857252

52945

077 077

77

# 佛自西方来 于阗王国传奇

颜亮 赵靖 著

中国国际广播出版社

## 图书在版编目 (CIP) 数据

于阗王国传奇 / 颜亮, 赵靖著. —北京: 中国国际  
广播出版社, 2012.1  
(东向长安)  
ISBN 978-7-5078-3397-3

I. ①于… II. ①颜…②赵… III. ①于阗—地方史  
IV. ①K294.52

中国版本图书馆CIP数据核字 (2011) 第242345号

## 佛自西方来·于阗王国传奇

|        |   |
|--------|---|
| 著者     | 颜亮 赵靖   |
| 审定     | 白振声   |
| 责任编辑   | 张娟平   |
| 版式设计   | 国广设计室   |
| 责任校对   | 徐秀英   |
| 出版发行社址 | 中国国际广播出版社 (83139469 83139489[传真])<br>北京复兴门外大街2号 (国家广电总局内)<br>邮编: 100866 |
| 网址     | www.chirp.com.cn  |
| 经销     | 新华书店  |
| 印刷     | 环球印刷 (北京) 有限公司  |
| 开本     | 710 × 1000 1/16   |
| 字数     | 125千字   |
| 印张     | 15  |
| 版次     | 2012年1月 北京第一版   |
| 印次     | 2012年1月 第一次印刷   |
| 书号     | ISBN 978-7-5078-3397-3 / K · 206  |
| 定价     | 33.80元  |

国际广播版图书 版权所有 盗版必究  
(如果发现印装质量问题, 本社负责调换)





西王母像。传说周穆王乘坐八骏西巡至昆仑山，与西王母在瑶池相会。



于阗国都城



一位骑马的月氏骑士

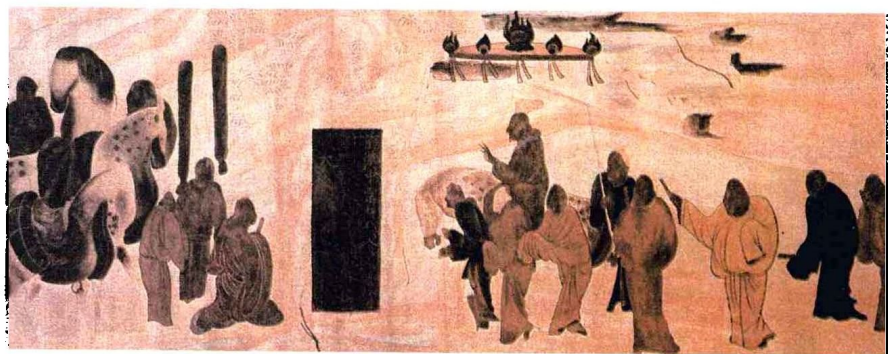


公元451年，罗马军队在教皇里奥一世的率领下，在意大利本土打败阿提拉带领的匈人，将入侵的匈人击退。





冒顿单于像（当代画家左国顺作品）



在敦煌莫高窟第323窟北壁上的《张骞出使西域图》，唐代初期（618—714年）绘制。



毗沙门天神与恭御陀天女

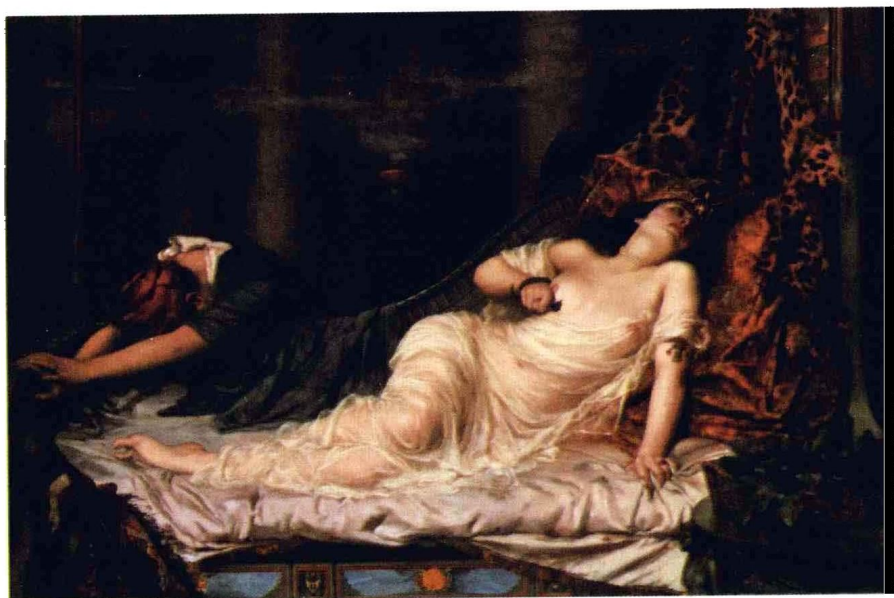


于阗王诚心礼请释迦



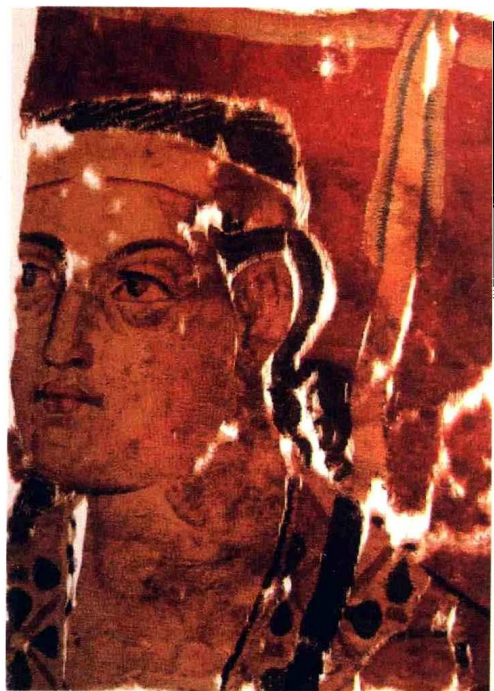


酒神的狂女迈那得斯身着  
丝绸外衣。该壁画现存于  
意大利那不勒斯博物馆。

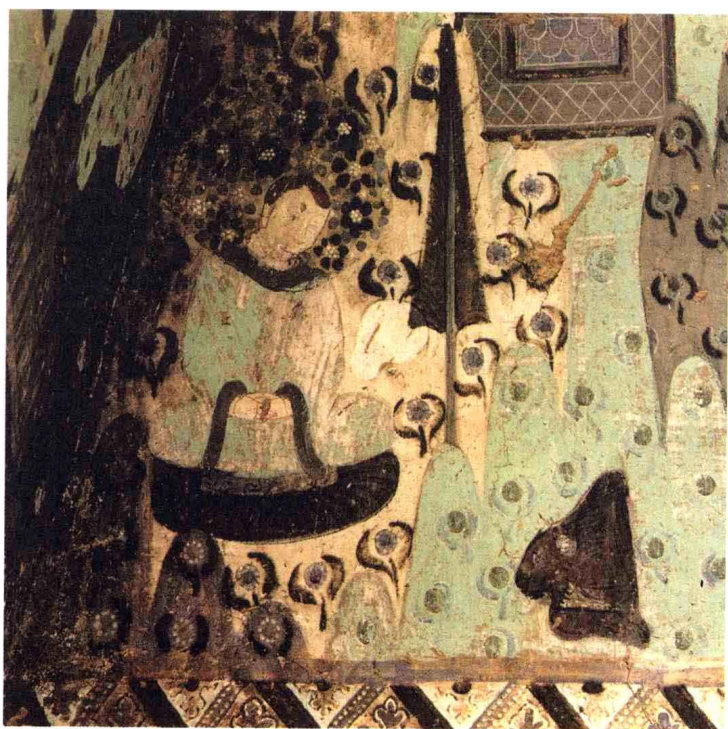


史料记载，克丽欧佩特拉这位艳后也是一位丝绸爱好者。





这幅兽皮壁画上的战士可能是希腊人，但也有人认为这是受到希腊文化影响后出现的西域士兵。推定作画年代为公元前3世纪—前2世纪。



坐禅比丘。  
出自敦煌莫高窟110窟。



黄苑养蚕图（近代海派画家徐砚绘）



尺尊公主（左）、松赞干布（中）、文成公主（右）的塑像





步辇图（唐·阎立本绘）



明皇幸蜀图（唐·李昭道绘）



凤尊。材质为和田白玉，玉质油润，纹饰古朴（古阿拉伯纹饰），雕琢精美，包浆厚重。传说是于阗国王李圣天与沙州实权旁落长史曹议金的次女曹凤结婚之信物，也是新疆归属地历史见证的重器物证。

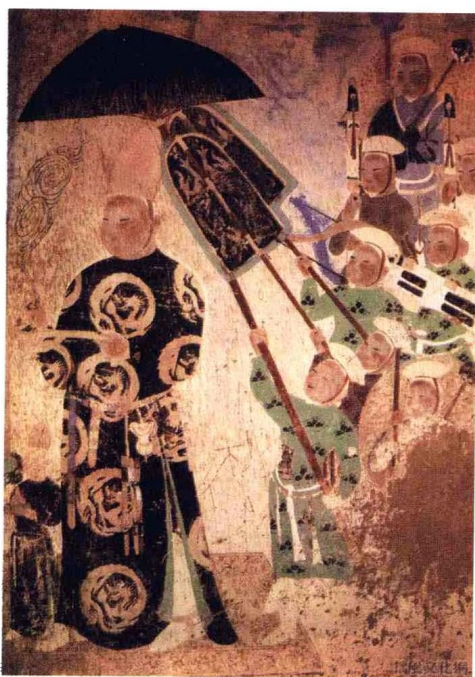


北齐时期的  
粟特人





于闐国王供养像



回鹘王子供养像



《卓歌图》（局部），五代辽朝的胡瑰所绘，叙述契丹族的可汗、闾氏和他部于出猎后围地饮宴的情况。



乾隆骑马图（清·意大利人郎世宁绘）



清乾隆平定准部回部得胜图之《黑水围解》。描绘乾隆二十四年（1759年）兆惠率清军在叶尔羌城外黑水河突围情形。





阿古柏军队的射击训练



清道光《平定回疆战图》之《浑巴什河之战图》，描绘清军在浑巴什河（阿克苏附近）击败张格尔叛军之情形。



威弧射鹿。画中的容妃高鼻深目，肤白如雪，身穿传统维族服装，与皇帝一前一后策马逐鹿。容妃出身和卓家族。



牛头山壁画中的牛头和登山的天梯





斯坦因所掠之物（部分）



斯坦因与探险队