

刘彻王朝



十大王朝

刘彻王朝



汉武帝像

责任编辑：陈 平

十大王朝

主编：叶知秋

远方出版社出版发行

(呼和浩特市乌兰察布东路 666 号)

全国新华书店经销

北京市通县忠信诚胶印厂印刷

开本：787×1092 毫米 1/16 印张：205 字数：2400 千字

2002 年 6 月第 1 版 2002 年 6 月第 1 次印刷

印数：1—2000 套

ISBN 7 - 80595 - 350 - 3/I·211

定价：3980.00 元

汉



汉五铢钱

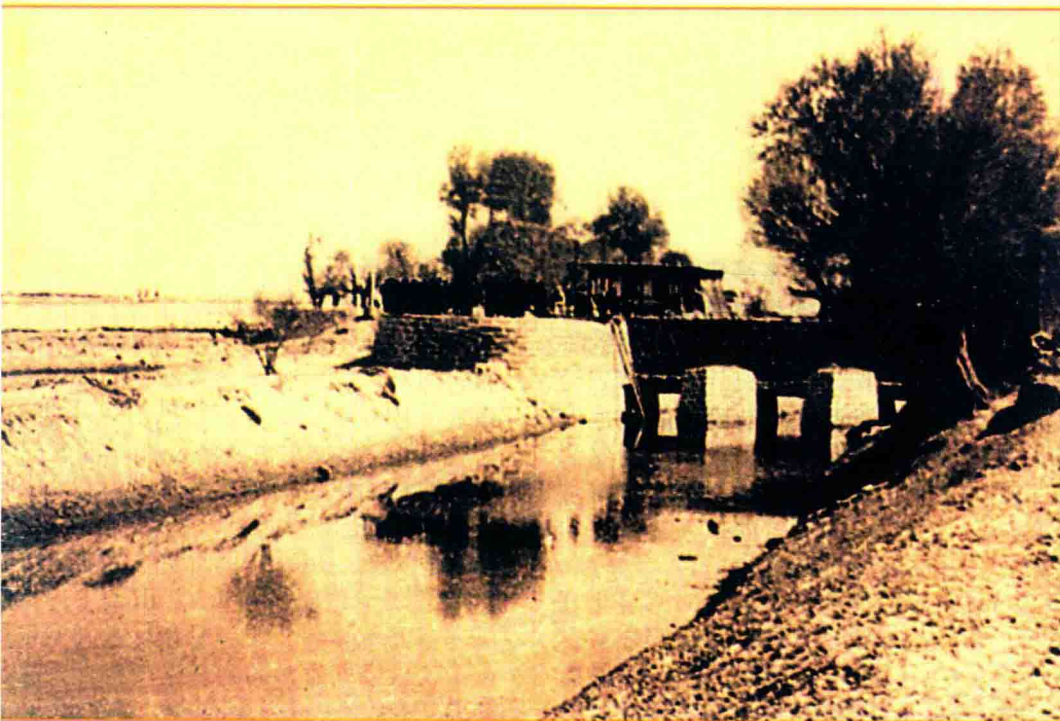


汉代作为赏赐用的金五铢

汉武帝时铸造五铢钱，通行全国，禁止旧币使用。五铢钱大小轻重适中，是中国货币发展史中较成功的一种铸币，延续使用到隋末，长达七百余年。



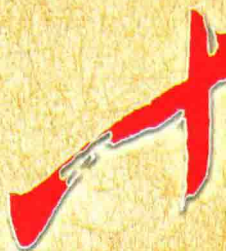
张骞出使西域



汉渠。汉武帝时在宁夏修建的引典渠——汉渠遗址。



玻璃矛



大王朝



SHIDAWANGCHAO



初唐的《张骞出使西域辞别汉武帝图》敦煌壁画（莫高窟第323窟），表现的是汉武帝带领群臣到长安郊外为出使西域的张骞送行。

汉

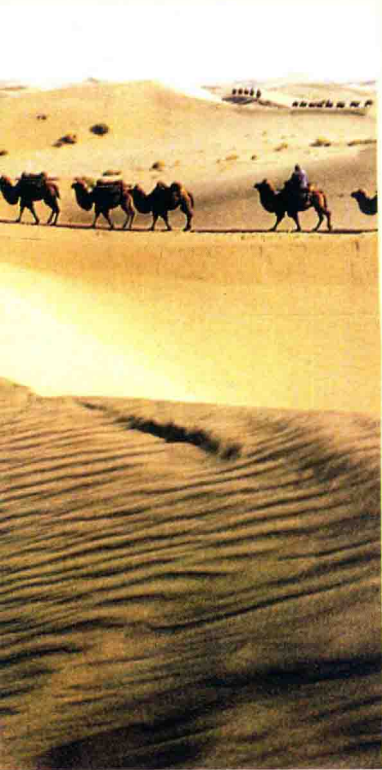


行进在大漠中的骆驼



河西之战示意图





西汉军戎服饰复原图



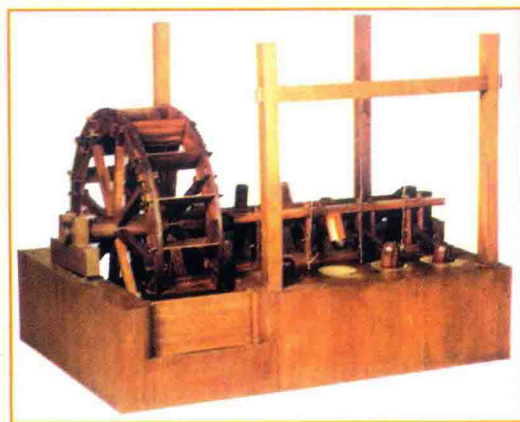
大王朝



SHIDAWANGCH

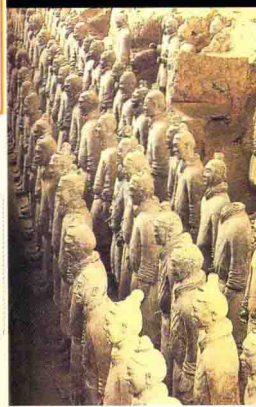


丝绸之路路线图



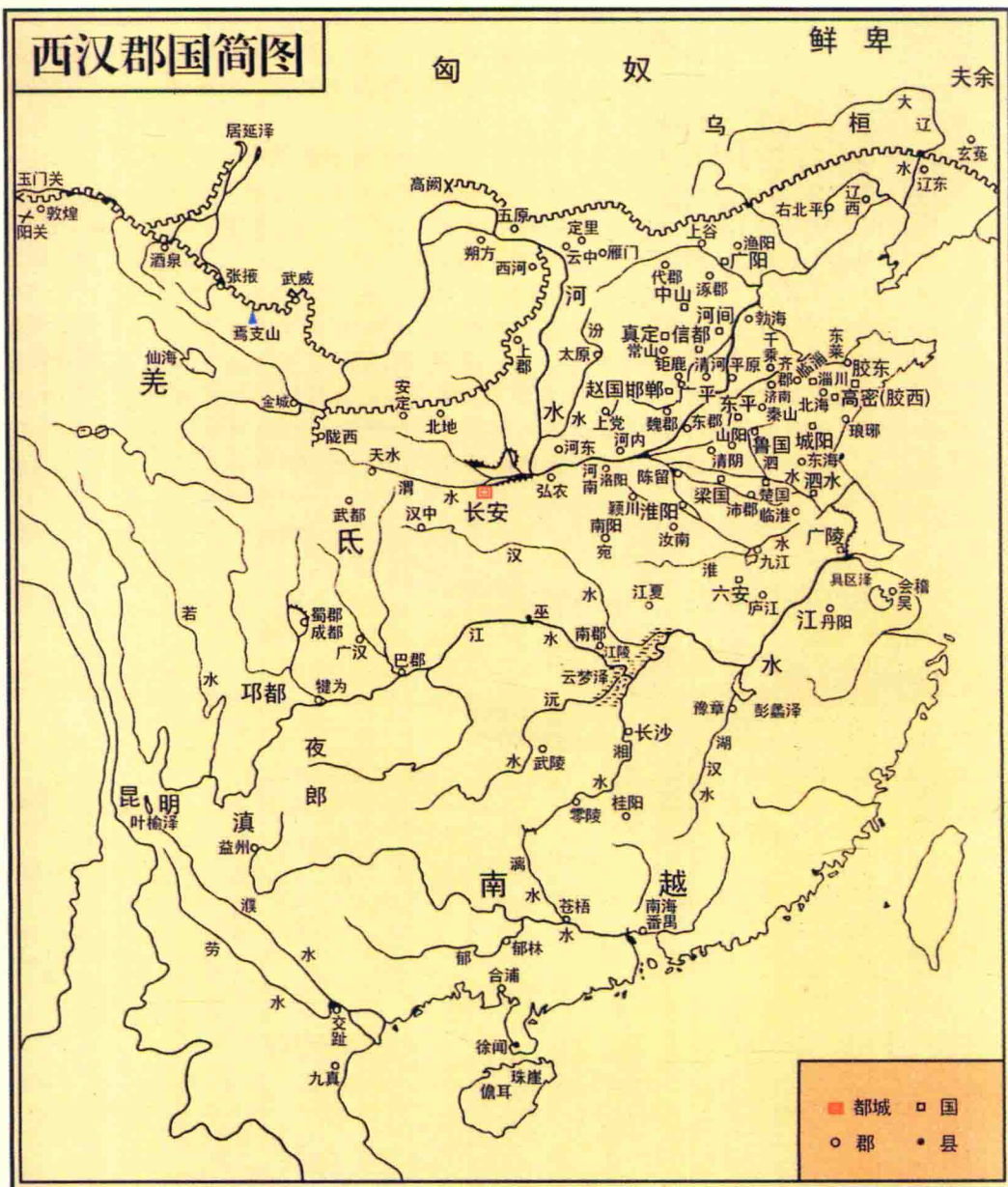
连击水碓（模型）

连击水碓主要为谷类去皮。以水为动力，可带动4组碓头同时工作。模型据《桓谭新论》及王祯《农书》复原。



汉

西汉郡国简图





汉铜兵马阵。“兵马”代表军队。



杨家湾汉兵马俑



汉代战船（模型）



大王朝



SHIDAWANGCH



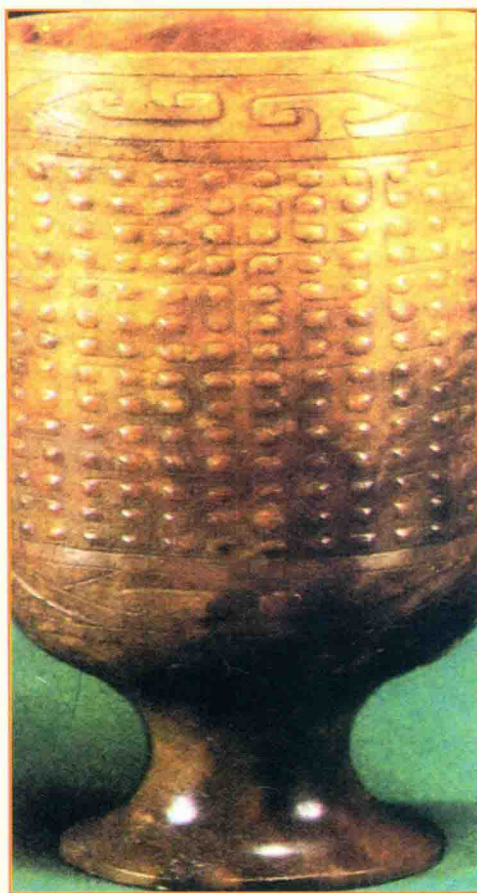
汉



西汉帛书去气占图



陶鸡



西汉玉杯



汉代错金银壶

鸟虫书是一种美术字体，开始为了美观，后因其笔画复杂，花样繁多，难于仿造，亦用于书写证件。中国青铜器上常用鸟虫画作为纹饰，汉代的印章有许多鸟虫书，当是为了防止假冒。图为汉代错金银壶上的鸟虫书。

错金博山炉

刘胜墓出土随葬珍品。炉体用黄金错出流畅生动的纹饰，炉盖及炉身上部铸出高低起伏的山峦多层，其间配有猎人和奔驰的动物，全器富丽堂皇，是不事多得的珍品。



大王朝



SHIDAWANGCH



汉



西汉史学巨匠司马迁像



《史记》

中国第一部纪传体史书,司马迁著。原名《太史公书》,东汉以来称《史记》。全书130篇,分为纪、表、书、世家、列传五部分,记述了从上古传说到西汉三千年的历史。



四川省出土的汉代太学授业画像砖。学生手中皆有竹简缀成之教本。

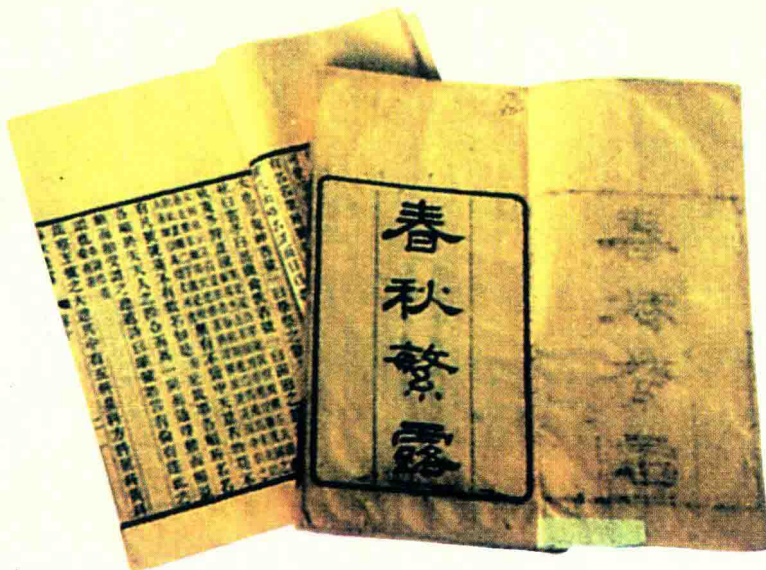
皇太子... 自是千后... 慶... 三... 二... 三... 皇太子... 自是千后... 慶... 三... 二... 三... 皇太子... 自是千后... 慶... 三... 二... 三...



大王朝



SHIDAWANGCHAO

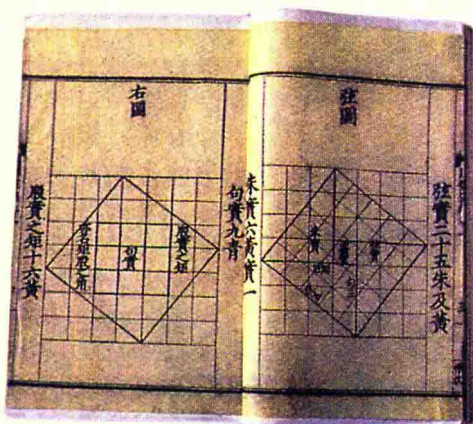


董仲舒著《春秋繁露》书影

其中提出三纲五常，反映了当时加强君权、巩固封建中央集权的客观需要，在历史上起到过一定的进步作用。

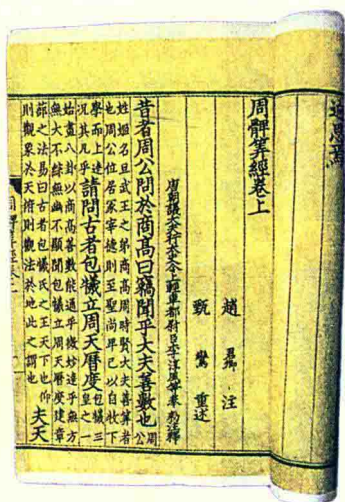
《春秋繁露》卷首（宋刻本）

木简



《周髀算经》（宋刻本）。作者不详

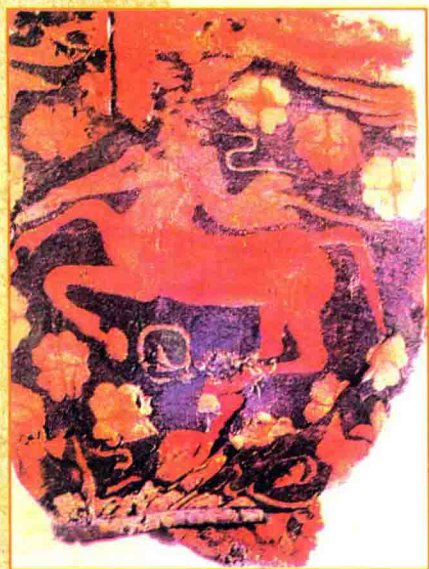
是中国流传至今的最早的数学著作，其算术化倾向决定了中国数学的性质，被历代数学家奉为经典。



《周髀算经》卷首（宋刻本）



汉



人首马身纹裤

汉墓中出土，已残，只剩一条裤腿。中国丝织品中的珍品。



西汉印花敷彩黄纱锦袍

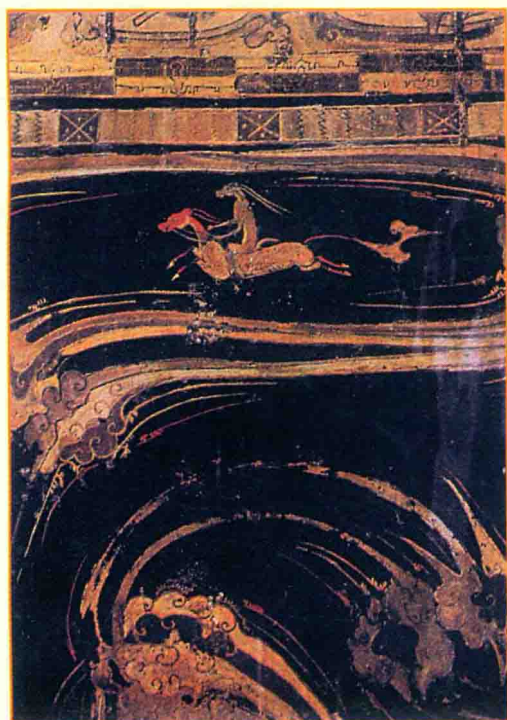


西汉绛发印花敷彩纱



云南晋宁出土的汉代青铜腰机模型





西汉漆棺彩绘二龙穿壁图

西汉漆棺彩绘山鹿图

西汉漆棺彩绘云气异兽图。《云气异兽图》为马王堆一号汉墓外棺之彩绘漆画。通棺以黑漆底，用红、黄、白等色绘云气纹。云纹行笔流畅，颇具汹涌怒卷之势。其间怪兽出没，或作鼓琴、舞蹈、狩猎之状，或与飞禽走兽相搏相逐，或策马遨游于天涯云海，充满神奇诡谲的意味。怪兽均拟人化，其状劲健勇武，豁达豪迈，是一种超自然力的象征，应为彼时所崇尚半人半兽传说的形象写照。



汉代画像石中的北斗星象图（拓片）
在墓中刻北斗七星以象征帝王之车，乘北斗升天。



西汉素纱禅衣



大王朝



SHIDAWANGCHA



汉



汉茂陵(近)



汉茂陵(远)



刘彻王朝