

# 法式风格

FASHI FENGGE  
JIAJU SHEJI YU  
RUANZHUANG DAPEI

# 家居设计与软装搭配

资深设计师法式风格家居装修与布置实用技巧总结

宜家文化 编



精选千余例最新潮法式风格实景案例  
全方位囊括七大常见家居功能区  
从硬装和软装两个维度进行深入讲解  
图文并茂，详细介绍设计与施工要点

# 法式风格

FASHI FENGGE  
JIAJU SHEJI YU  
RUANZHUANG DAPAI

## 家居设计与软装搭配

宜家文化  
编



化学工业出版社

·北京·

## 参加编写人员名单

汪霞君 罗小岑 黄鹤龄 吴细香 吴丽丹 李青莲 陈从奎 周雄伟 李慧莉  
陈模照 罗小政 钟建栋 林价志 李平忠 张仁元 刘凤春 贾 璋 沈跃萍  
林家志 叶建明 王永乐 马银炉 刘小军 徐 剑 郭 强 杨思荣 胡山青  
李杨金 陈中强 钟 俊 盛怀平 奉 伟 张锦涛 徐春香 余泉水 肖英茂  
余云和 杨 争 崇长玉 肖清垒 梅从峰 姚 刚 舒秀安 刘自琼 王俊杰  
郑花军 林 浩 雷海涛 孔 斌 徐勇华

## 图书在版编目(CIP)数据

法式风格家居设计与软装搭配 / 宜家文化编. — 北京: 化学工业出版社, 2016.8  
ISBN 978-7-122-27306-2

I. ①法… II. ①宜… III. ①住宅-室内装饰设计-图集 IV. ①TU241-64

中国版本图书馆CIP数据核字(2016)第126530号

---

责任编辑: 林 俐

装帧设计: 宜家文化

---

出版发行: 化学工业出版社(北京市东城区青年湖南街13号 邮政编码100011)

印 装: 北京瑞禾彩色印刷有限公司

710mm×1000mm 1/12 印张 15 字数 250千字 2016年8月北京第1版第1次印刷

---

购书咨询: 010-64518888(传真: 010-64519686) 售后服务: 010-64518899

网 址: <http://www.cip.com.cn>

凡购买本书, 如有缺损质量问题, 本社销售中心负责调换。

---

定价: 58.00元

版权所有 违者必究

# 前言

法国位于欧洲西部，作为欧洲的艺术之都，装饰风格是多样化的，各个时期的室内装饰风格都可以见到。

法式风格装饰题材多以自然植物为主，使用变化丰富的卷草纹样、蚌壳般的曲线、舒卷缠绕的蔷薇和弯曲的棕榈。为了更接近自然，设计时尽量避免使用水平的直线，而用多变的曲线和涡卷形象。它们的构图不是完全对称，每一条边和角都可能是不对称的，变化极为丰富，令人眼花缭乱，有自然主义倾向。在室内色彩上偏爱金、粉红、粉红、嫩黄等颜色，并用白色调和。

本书精选国内顶尖室内设计师的海量法式家居设计案例。从风格上细分为法式宫廷风格、法式新古典风格、法式乡村风格、法式田园风格和轻法式风格等，探寻不同时期法式风格的贵族文化；从功能上细分为客厅、卧室、餐厅、书房、过道、休闲区、卫浴间等，展示法式家居不同功能区间的独特魅力；从设计上细分为硬装与软装两大块内容，把硬装环节中需要注意的问题与软装布置中的运用技巧，通过图文并茂的设计贴士一一展现，尤其让读者对于法式家居软装中的家具、布艺、灯具、饰品、挂画等有了更具深度的了解和学习。

本书内容新颖，案例富有特色，详细解读了法式风格的设计特点，让人充分领略法式家居的高雅、浪漫与贵族气息，不仅是每位室内设计工作者的案头书，对提升装修业主审美品位也同样具有重要的参考和借鉴价值。



# 目录

# CONTENTS

- 1 法式风格
- 1 法式风格简介
- 2 法式风格类型
- 3 法式风格软装元素

## 5 客厅

---

- 7 适度的描金营造宫廷感
- 11 法式客厅吊顶设计
- 15 利用线条装饰框体现出层次感
- 19 如何选择法式客厅常用的石膏线条材料
- 23 大面镜子起到扩展客厅空间的作用
- 27 如何选择法式客厅墙面常用的天然石材
- 31 如何选择壁炉
- 35 U形沙发布置表现出法式客厅的气度
- 39 法式风格客厅的沙发墙上挂画
- 39 地毯在法式客厅中起到点睛作用

## 41 卧室

---

- 43 采用拼花地板铺贴法式风格卧室
- 45 如何选择法式家居常用的罗马柱
- 49 运用大块木饰面体现典雅气息
- 51 采用金箔墙纸装饰卧室吊顶
- 55 软包床头墙凸显华丽雍容
- 57 在卧室背景墙上制作彩绘
- 61 法式乡村风格卧室的床头墙上悬挂瓷盘
- 63 采用布料装扮出充满浪漫气息的床头墙
- 67 采用墙纸装饰床头墙
- 69 面积较大的卧室加入起居功能
- 73 法式风格的卧室床头安装壁灯增添气氛
- 75 唯美的床幔表现出十足的浪漫情调
- 79 欧式卧室如何布置梳妆区
- 83 如何选择卧室中的衣帽架

## 86 书房

---

- 87 法式书房中制作超长书桌
- 91 法式书房居中摆设书桌
- 95 书桌的合理尺寸

## 97 过道

---

- 99 上下分离的鞋柜设计更实用
- 103 充分利用楼梯下方的空间
- 107 丝带式楼梯美感佳
- 111 玄关地面铺贴深色瓷砖表现出独立性
- 115 法式风格玄关中布置壁桌

## 120 餐厅

---

- 123 法式乡村风格餐厅设计卡座增加储物空间
- 127 制作法式风格护墙板的两种方式
- 131 法式风格餐厅如何选购餐边柜
- 134 法式风格餐厅背景墙上分段挂画
- 139 装饰壁灯起到画龙点睛的作用

## 144 休闲区

---

- 147 现场制作法式风格吧台
- 151 休闲区布置成台球室
- 155 如何选择视听室的装修材质
- 159 梳妆台的两种形式

## 164 卫浴间

---

- 165 卫浴间干区的墙面铺贴墙纸凸显品位
- 169 法式卫浴间采用石膏板吊顶呼应整体风格
- 171 法式卫浴间浴缸的布置形式
- 175 卫浴间墙上悬挂壁饰

# 法式风格

## 法式风格简介

### 法式风格特点

法国是浪漫、时尚、优雅的国度。法国的家居装修风格也以其独有“法式优雅”闻名于世界。法式风格拥有复古、贵族气、自然主义的特色，优雅、舒适、安逸是它的内在气质。飘逸的水晶灯、华丽的金色细脚家具、金色画框镶嵌的挂画、布满华丽金线花纹的摆设都很好地体现了法式风格。



### 法式风格起源

16 世纪的法国室内装饰多由意大利接触过雕刻工艺的手艺人和工匠完成。而到了 17 世纪，浪漫主义由意大利传入法国，并成为室内设计主流风格。

17 世纪的法国室内装饰是历史上最丰富的。“黄金世纪”的来临，使法国在整整三个世纪内主导了欧洲潮流，而此时，其国内主要的室内装饰都由成名的建筑师和设计师来主持。

到了法国路易十五时代，欧洲的贵族艺术发展到顶峰，并形成了以法国为发源地的“洛可可”家居装饰风格，一种追求秀雅轻盈、显示出妩媚纤细特征的法国家居风格形成了。

### 法式宫廷风格

法式宫廷风格主要延续洛可可时代的装饰风格。家居装饰往往使用白色、淡粉色、薄荷绿色、紫罗兰色等淡雅且没有强烈色彩冲突的颜色。配饰的选择以鎏金和水晶等熠熠生辉的材质为主，凸显华贵气息。帷幔和窗帘的装饰作用突出。家具追求轻盈纤细的质感。

### >> 法式新古典风格

保留有法式的特质但摒弃了厚重传统的复杂造型，细节处理上运用了法式廊柱、雕花、线条，制作工艺精细考究。家具表面略带雕花，配合扶手和椅腿的弧形曲度，显得优雅矜贵。软饰方面可以搭配卷草纹窗帘、水晶吊灯、落地灯、瓶插百合花等元素，浪漫清新之感扑面而来。

### 轻法式风格

轻法式风格继承了传统法式家具的苗条身段，无论是柜体、沙发还是床的腿部呈轻微弧度，轻盈雅致；粉色系、香槟色、奶白色以及独特的灰蓝色等浅淡的主题色美丽细致，局部点睛的精致雕花，加上时尚感十足的印花图纹，充满浓浓的女性特质。

### 法式乡村风格

法国的乡村风格比较在意营造空间的流畅感和系列化，非常偏爱用曲线。椅脚的卷曲弧度及精美的纹饰，使其整体感觉非常优雅、尊贵而内敛。其家具尺寸一般比较纤巧，材料以樱桃木居多。“法国灰”手绘装饰和铁艺完美结合以洗白处理也是法式乡村风格家具的特征之一。此外，法式乡村风格也同样洋溢着一种文化气息，最注重怀旧心情，因此绘画、雕塑、工艺品、精美的小块壁毯、做旧的金色壁纸、瓷器、镜子、古董是不可或缺的配饰。有故事的旧物更是上佳之选。







## 法式田园风格

法式田园风格保留了法式宫廷的白色基调，简化了雕饰，去掉了奢华的金色，加入了富有田园雅趣的碎花图案，更显清新淡雅。

## 法式风格软装元素

### 色彩

要想打造法式风格的家，在整体空间色彩上，最好选择比较低调的色彩。如以白色、亚金色、咖啡色等简单不抢眼的色彩为主色，再用金、紫、蓝、红等夹杂在白色的底色里温和地跳动，一方面渲染出一种柔和高雅的气质，另一方面也可以恰如其分地突出各种摆设的精致性和装饰性。

### 家具

传统法式家具带有浓郁的贵族宫廷色彩，强调手工雕刻及优雅复古的风格。如以桃花心木为主材，完全手工雕刻，保留典雅的造型与细腻的线条感，椅座及椅背分别有坐垫设计，均以华丽的锦缎织成，以增加舒适感，还有大量主要起装饰作用的镶嵌、镀金与亮漆，极尽奢华。新古典风格的法式家具简化了繁复的线条和装饰，喜欢用胡桃木、桃花心木、椴木和乌木等，以雕刻、镀金、嵌木、镶嵌陶瓷及金属等装饰方法为主。





## 布艺

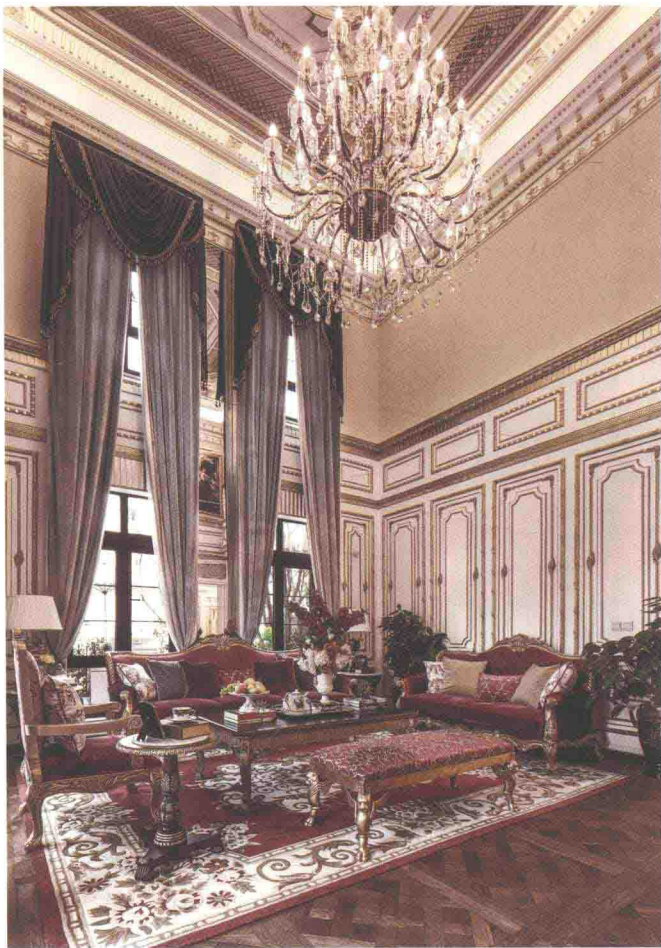
法式风格一般会选用对比色比较明显的绿、灰、蓝等色调的窗帘，在造型上也是比较复杂的，透露出浓郁的复古风情。法式风格的地面应该由地毯来担当主角，最好选择色彩相对淡雅的图案，过于花哨会与法式所追求的浪漫宁静氛围相冲突。此外，除了熟悉的法国公鸡、薰衣草、向日葵等标志性图案，橄榄树和蝉的图案普遍被印上了桌布、窗帘、沙发靠垫。

## 挂画

法式装饰画善于采用油画的材质，以著名的历史人物为设计灵感，再加上精雕的金属外框，顿时使得整幅装饰画兼具古典美与高贵感。当然，金属质地的油画应选择挂在色彩简单的背景墙上，才能够形成视觉焦点。除经典人物画像的装饰画，法式家居也可以将装饰画采用花卉的形式表现出来，表现出极为灵动的生命气息。法式装饰画从款式上可以分为油画彩绘或是素描，两者都能展现出法式格调。素描的装饰画一般以单纯的白色为底色，而油画的色彩则需要浓郁一些。

## 灯具

法式装修风格以复杂的造型著称，就像吊灯、壁灯以及台灯等，都是以洛可可风格为主，搭配上整体环境，清淡幽雅且显高贵气质，成为装饰的点睛之笔。





# 客厅

LIVING ROOM







银镜倒角



多彩仿古砖混铺



石膏浮雕



杉木板装饰背景刷白





## 适度的描金营造宫廷感

在法式风格中，适度地采用花线描金的方法可以很好地去营造高贵感。但值得注意的是，描金不宜过多，最好是在需要重点表现的区域上使用。同一区域最好是 1~2 件构件采用描金工艺，点到为止。



木质造型描金



木质护墙板



石膏板造型



石膏浮雕



灰蓝色护墙板



木地板上墙



木质护墙板

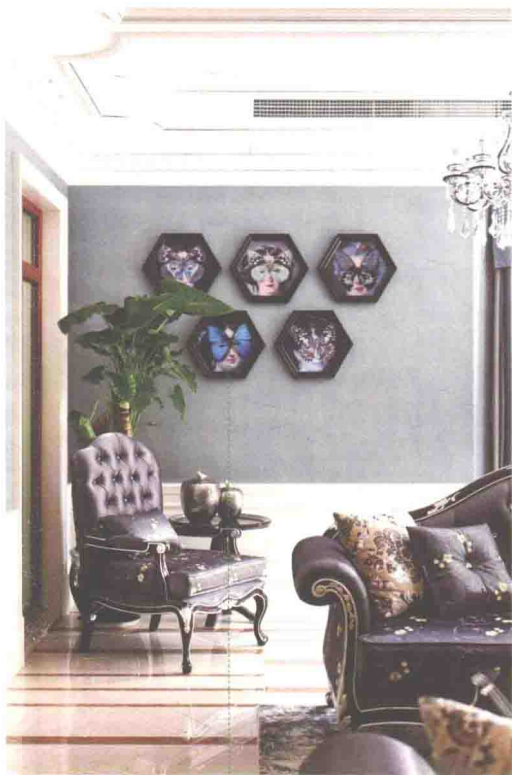




金色荷叶装饰挂件



地砖拼花



装饰挂画



深啡网纹大理石罗马柱





大理石壁炉



大理石壁炉



花砖腰线



铁艺护栏



石膏板挂边





## 法式客厅吊顶设计

法式风格的吊顶一般来说需要分两到三层来设计，用吊顶的层次感来和华丽的法式家具或者造型相呼应。比如用双层石膏板勾缝，配合反光灯槽来使客厅的层高有延伸感。或者在顶面制作石膏板饰花，可以使造型更加华丽。此外，在法式装修中，石膏阴角线和欧式造型框也是经常出现的顶面设计元素。



石膏雕花线



银镜



大理石壁炉装饰造型

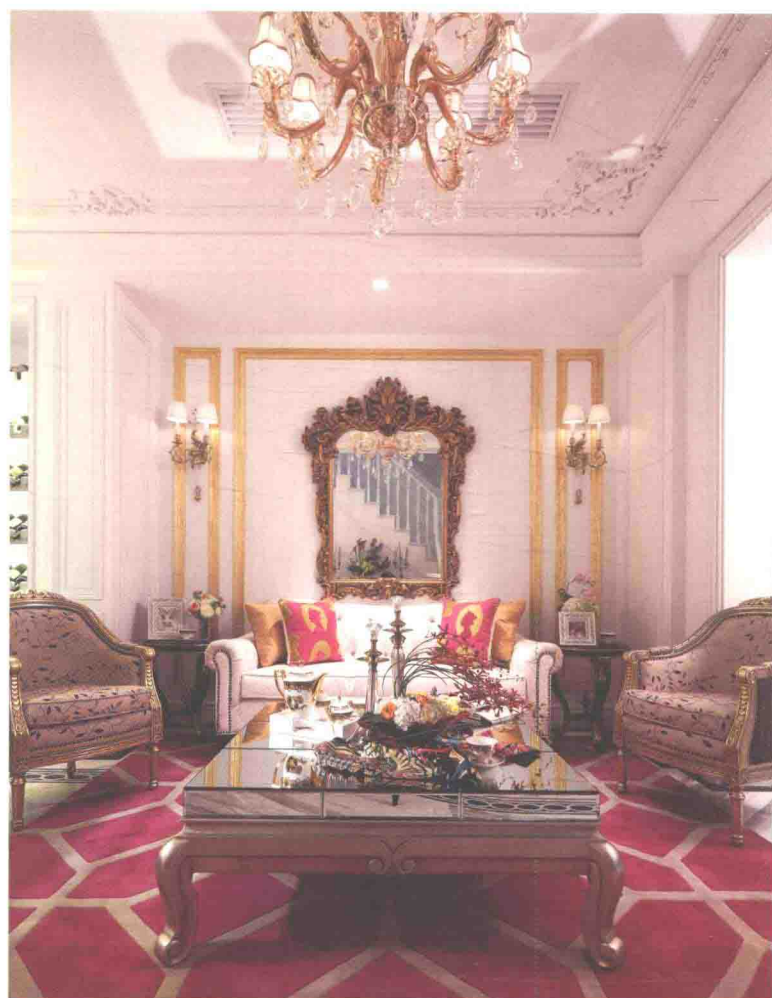


石膏雕花线





微晶石墙砖



木线条装饰框刷金漆



石膏顶角线



地砖拼花