



# 器物帖

もっとうつわを楽しむ

Tableware  
as  
life

(日) SML 公司 編

郑晓蕾 译

# 器物帖

もっとうつわを楽しむ

Tableware  
as  
life

(日) SMI 公司 编  
郑晓蕾 译



MOTTO UTSUWA WO TANOSHIMU

©SML 2014

Originally published in Japan in 2014 by X-Knowledge Co., Ltd. TOKYO,  
Chinese (in simplified character only) translation rights arranged with  
X-Knowledge Co., Ltd. TOKYO,  
Through Beijing Daheng Harmony Translation Service Company Ltd.

---

#### 图书在版编目 ( CIP ) 数据

器物帖 / (日) SML 公司编; 郑晓蕾译. —北京: 新星出版社, 2016.6

ISBN 978-7-5133-2184-6

I. ①器… II. ①S… ②郑… III. ①手工艺品-日本-文集 IV. ①J539-53

中国版本图书馆 CIP 数据核字 (2016) 第 110349 号

---

#### 器物帖

(日) SML 公司 编 郑晓蕾 译

策划编辑: 东 洋

责任编辑: 汪 欣

责任印制: 李珊珊

装帧设计: @broussaille 私制

出版发行: 新星出版社

出 版 人: 谢 刚

社 址: 北京市西城区车公庄大街丙 3 号楼 100044

网 址: [www.newstarpress.com](http://www.newstarpress.com)

电 话: 010-88310888

传 真: 010-65270449

法律顾问: 北京市大成律师事务所

读者服务: 010-88310811 [service@newstarpress.com](mailto:service@newstarpress.com)

邮购地址: 北京市西城区车公庄大街丙 3 号楼 100044

印 刷: 北京尚唐印刷包装有限公司

开 本: 889mm × 635mm 1/32

印 张: 6.75

字 数: 27 千字

版 次: 2016 年 6 月第一版 2016 年 6 月第一次印刷

书 号: ISBN 978-7-5133-2184-6

定 价: 58.00 元

版权专有, 侵权必究; 如有质量问题, 请与印刷厂联系调换。

## 目录

### 日常器物“使用、选择”窍门集 1

- 白色器物 - 只有白色也可令餐桌如此悦目 -3
- 彩色器物 - 菜品与容器的配色之趣 -21
- 纹饰器物 - 尽显纹饰之美 -35
- 染付器物 - 用雅致的染付器物打造时尚餐桌 -49
- 形态各异的器物 - 各种形状的组合搭配 -73
- 绿植与器物 - 选择与花草相配的器物 -83
- 待客的搭配之道 - 小心思让餐桌更喜庆 -97
- 展现收纳之美 - 装饰和收纳的美丽创意 -103
- 户外也器物 - 让户外用餐更加美味 -111

### 创作者的生活 117

- 大谷制陶所 大谷哲也·桃子 - 滋贺县 信乐 -118
- LABORATORIO 井藤昌志 - 长野县 松本 -140
- 小鹿田烧 坂本工 - 大分县 日田 -158
- 岩井窑 山本教行 - 鸟取县 岩美 -176

## 同样的器物竟可如此不同 几个创意教你玩转器物 57

漆 - 白漆折沿盘 -58

带盖器物 - 盖盅 -62

玻璃碗 - 纵缎纹面钵 -64

陶板 - 流描陶板 -66

大盘 - 早餐盘 -68

各种酒杯 -70

## 需要了解的器物基础知识 201

## 译注 206

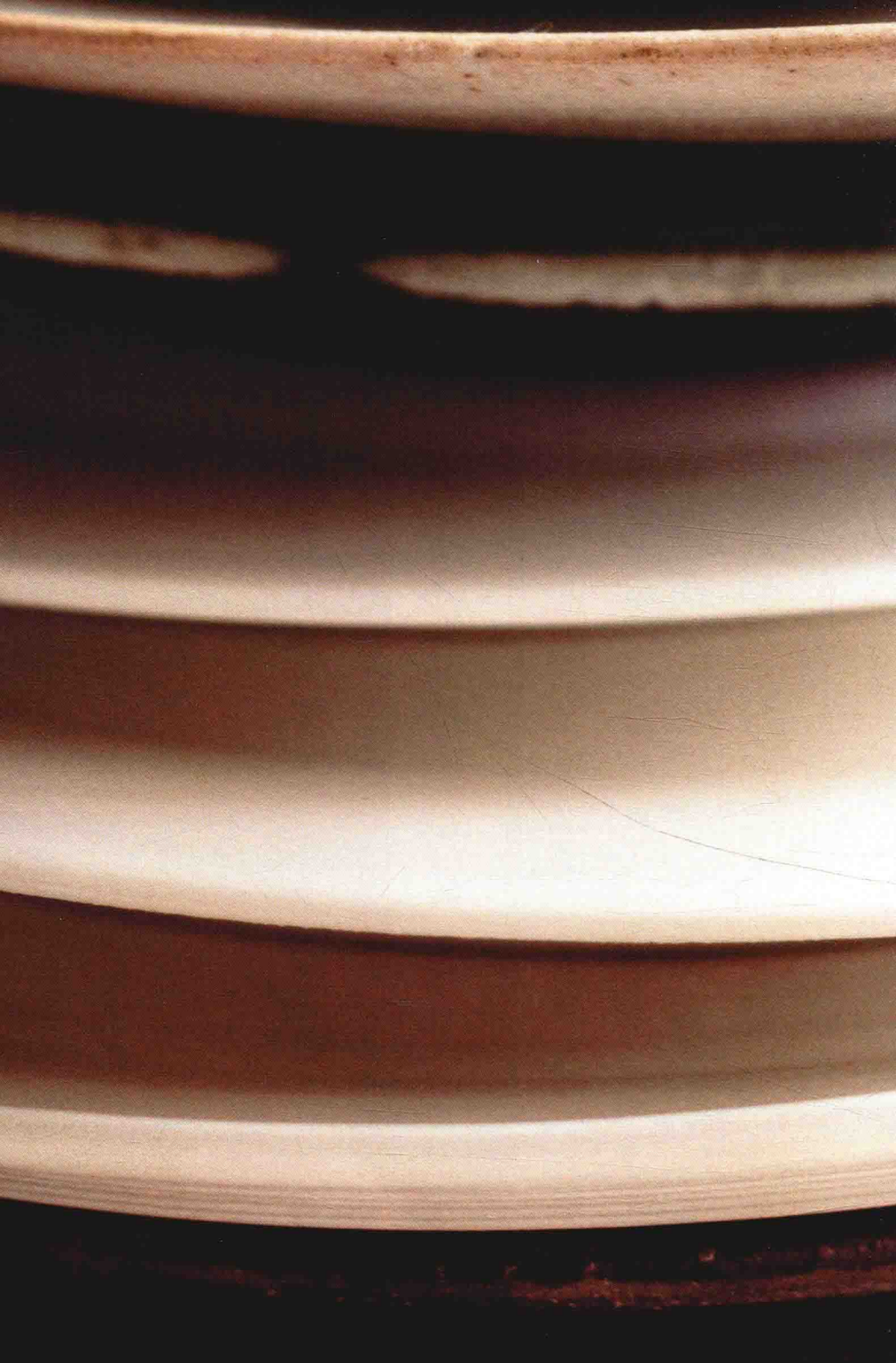
摄影：高野尚人 造型：藤谷（音译）奈穗 采访/文字：涩川祐子

菜品：minokamo（长尾明子）、peddle（中山畅子）

Special Thanks HARMAS GALLERY（八木宏基、八木美和子）、甘美堂、STORE、浅见美织、坂本蓝

日常器物「使用、选择」窍门集





# 白·色·器·物

清爽的白，  
柔和的白，  
含蓄的白。

泥土和釉料创造出微妙的差别。

选择比较基础的白色器物时要重视质感。



## 不同白色的组合

白色折沿盘（带沿西式餐盘），无论沙拉、主菜、甜品，搭配各样菜肴都适合。

瓷器的白色，釉色的白色，纹饰的白色，不同白色也可以摆在一起。

-

右上：大谷制陶所 大谷哲也 西餐盘（25cm）

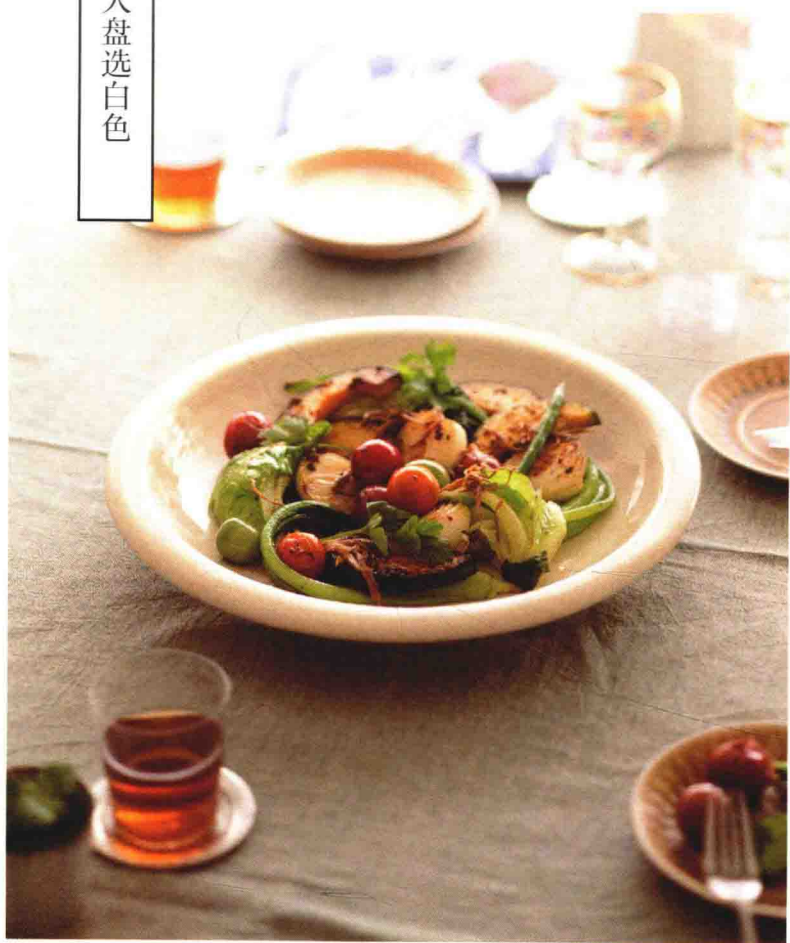
左：小代瑞穗窑 福田类 8寸盘

右下：森山窑 8寸平盘





主菜  
大盘  
选白  
色



石盘也称作炖煮盘，诞生于江户时代后期，于濑户烧制，是日常使用的食器。虽是白色，若盘形大而有存在感，就适合在待客时盛装主菜。

一里塚本业窑 灰釉石盘 (34cm)



经典款白色杯子，为避免过于平庸，要以形制胜。

就算器形各异，只要全是白色，餐桌上的统一感也会油然而生。

左起：

成井恒雄 马克杯 / 铃木稔 自由杯

IGARASHI × KAKUDA 马克杯 / 延兴寺窑 倒角马克杯



## 白色花器搭配白色的花

将白色大花随意插在白色的花瓶和水罐里，营造白色的和谐感。

常沦为配角的白色花器与同为白色的花朵相结合，彰显出胎质的洁白和质感。

左起：

坂本工 6寸水罐

和田由记子 水罐小，大 / 森山窑 花瓶







## 想纳入生活的 白色器物

白底上有白色的流描纹样。

若纹饰也是 White on White (白色与白色叠加)，就很好搭配。

—

山口和声 流描小碟 / 流描 6 寸盘





收集各种白色餐盘，赏味器形和边沿的不同。

左上：岩井窑 白釉方盘 大

右上：和田由记子 6 寸盘 / 左下：意东窑 8 寸盘

右下：IGARASHI × KAKUDA 折沿盘 6 寸