

人体解剖学图谱

RENTIJIEPouxUE TUPU

南京医学院人体解剖学教研组 编绘

人体解剖学图谱

RENTI JIEPOUXUE TUPU



人民卫生出版社

人体解剖学图谱

南京医学院人体解剖学教研组 编绘

人民卫生出版社

人 体 解 剖 学 图 谱

南京医学院人体解剖学教研组 编绘

人民卫生出版社出版

民族印刷厂印刷

新华书店北京发行所发行

787×1092毫米 16开本 15 1/2印张 32插页 1千字

1961年4月第1版第1次印刷

1979年9月第2版第8次印刷

印数：126,001—226,100

统一书号：14048·2419 定价：2.30元

前 言

本图谱是一本教学用的参考书，编绘于1954年，是为了总结我组的教学经验，统一我组的教学标本规格（层次解剖法的标本），并从观点和方法上理论联系实际指导学习实践，为学习医学打好基础。

这次改版，针对以上目标对旧图进行修改，预期在科学性、实践性、逻辑性和艺术性等方面能有所提高。为此，采取了以下措施：第一、多数图重行设计绘制，力求结合写生、结合方法，以尸体标本图、活体检查图和病态检查所见配套组图，帮助读者加深理解和认识。第二、每个系统都从基本概念开始，反映出该系统的组成、功能装置和变异要点，并按辩证法认识论的程序，由浅入深，进行各器官的识别和分析，借以加强读者分析和解决问题的能力。第三、适当反映本学科的新成就、国内新资料以及与医学其他基础、临床学科的联系，从实际需要出发，便利读者应用。例如增加了定态的标准（如乳突小房的类型）、定性的结构（如心内的功能结构）、定位的方法（如大脑的分区定位法）和定关系的特点（如大隐静脉的连通道）等内容。

本图谱引用了国内学者、主要是发表在《解剖学报》上的一些统计资料，在此致以深切的谢意。

这次改版得到人民卫生出版社的支持，我院各级领导的鼓励，兄弟院校的帮助，特别是我院教务处、教材科的帮助。

改版工作分工如下：姜同喻同志负责编著和设计，丁誉声同志负责绘图，邹令哲、叶蒙福同志助编，姚传业、邹文越同志绘制X线象，陈玉敏同志助编神经系，张世明同志助编感觉器兼美工，徐万海同志担任总务，并承解剖教研组全体同志的协助，得以完成编绘任务。图谱中缺点错误在所难免，敬希读者多提意见。

南京医学院人体解剖学教研组姜同喻谨识

一九七九年一月

目 录

第一部 骨学	1	图 34 上颌骨	35
图 1 全身骨架和骨群	2	图 35 鼻骨、泪骨、颧骨和腭骨	36
图 2 骨的定位和功能	3	图 36 下颌骨和舌骨	37
图 3 骨的形态与联结关系	4	图 37 全身骨发生及胎儿骨骼透明标本	38
图 4 骨的组成与内部构造	5	第二部 骨连结	39
图 5 骨的发生与成长	6	图 38 关节总论	40
图 6 骨的变化与可塑性	7	图 39 颅骨软骨结合和下颌关节	41
图 7 脊柱	8	图 40 脊柱的骨连结	42
图 8 椎骨	9	图 41 枕寰枢的骨连结	43
图 9 骶骨和尾骨	10	图 42 肋椎和胸肋骨连结	44
图 10 肋骨和胸骨	11	图 43 胸廓	45
图 11 上肢骨	12	图 44 上肢骨的骨连结	46
图 12 肩胛骨和锁骨	13	图 45 上肢各关节的关节腔	47
图 13 肱骨和前臂骨	14	图 46 骨盆部的关节和韧带	48
图 14 手骨	15	图 47 骨盆	49
图 15 下肢骨	16	图 48 下肢骨的骨连结	50
图 16 髌骨	17	图 49 髋关节	51
图 17 股骨和小腿骨	18	图 50 膝关节	52
图 18 足骨	19	图 51 膝关节	53
图 19 分离足骨	20	图 52 足部关节和韧带	54
图 20 分离颅骨	21	图 53 颅骨正位X线象	55
图 21 颅骨前面	22	图 54 颅骨侧位和颈椎X线象	56
图 22 颅骨侧面	23	图 55 脊柱X线象	57
图 23 颅底外面	24	图 56 腰椎脊柱和髋关节X线象	58
图 24 颅底内面和颅盖	25	图 57 肩关节和肘关节X线象	59
图 25 颅腔内面与鼻腔	26	图 58 手部骨、关节的X线象	60
图 26 眼眶和初生儿颅骨	27	图 59 膝关节X线象	61
图 27 枕骨	28	图 60 足部骨、关节X线象	62
图 28 顶骨	29	第三部 肌学	63
图 29 额骨	30	图 61 全身体表和全身肌肉(前面)	64
图 30 蝶骨	31	图 62 全身体表和全身肌肉(背面)	65
图 31 颞骨	32	图 63 肌的形态与组成	66
图 32 颞骨	33	图 64 肌的工作	67
图 33 筛骨、下鼻甲和犁骨	34		

图 65	背浅肌群	68	图104	咽	108
图 66	背深肌群	69	图105	咽肌	109
图 67	背深肌群	70	图106	食管	110
图 68	颅骨和躯干骨的肌起止点	71	图107	胃	111
图 69	胸腹壁浅层肌侧面	72	图108	小肠和大肠	112
图 70	胸腹壁浅层肌	73	图109	肠粘膜面和直肠	113
图 71	胸腹壁中层肌	74	图110	肝	114
图 72	胸腹壁深层肌	75	图111	肝	115
图 73	腹肌的肌间结构	76	图112	胆囊、胆道及胰腺	116
图 74	体壁内面的肌肉	77	图113	腹膜和腹膜腔	117
图 75	头部肌群	78	图114	体腔脏器第一局面	118
图 76	头部肌群	79	图115	体腔脏器第二局面	119
图 77	颈浅肌群和颈中肌群	80	图116	腹膜和腹膜腔深部	120
图 78	颈中肌群和颈深肌群	81	图117	网膜囊	121
图 79	上肢掌侧肌群——浅中层	82	图118	呼吸系组成	122
图 80	上肢掌侧肌群——中深层	83	图119	鼻、鼻腔和咽腔	123
图 81	上肢背侧肌群——浅层	84	图120	喉软骨、韧带和关节	124
图 82	上肢背侧肌群——中层	85	图121	喉肌	125
图 83	手部肌群	86	图122	喉腔	126
图 84	手部肌群	87	图123	气管及气管树	127
图 85	上肢骨的肌起止点	88	图124	肺及肺大叶	128
图 86	上肢横切面	89	图125	肺段	129
图 87	下肢前侧肌群——浅中层	90	图126	纵隔	130
图 88	下肢前侧肌群——中深层	91	图127	体腔脏器第三局面	131
图 89	下肢背侧肌群——浅中层	92	图128	体腔脏器第四局面	132
图 90	下肢背侧肌群——中深层	93	图129	泌尿生殖系概况	133
图 91	股内侧肌群	94	图130	肾	134
图 92	下肢骨的肌起止点	95	图131	输尿管	135
图 93	足部肌群	96	图132	膀胱和男尿道	136
图 94	足部肌腱鞘	97	图133	男盆腔脏器	137
图 95	下肢横切面	98	图134	睾丸、精道和精道腺	138
第四部 内脏学		99	图135	阴茎、阴囊和精索	139
图 96	体腔脏器的位置(腹面观)	100	图136	女生生殖器的组成	140
图 97	脏器定位线和定位点	101	图137	女盆腔脏器的位置	141
图 98	消化系概况	102	图138	子宫的固定	142
图 99	口腔	103	图139	女外阴及乳房	143
图100	牙齿	104	图140	女盆底膈肌肉	144
图101	牙齿	105	图141	男盆底膈肌肉	145
图102	舌	106	图142	盆底内面观	146
图103	口腔腺	107	图143	盆底膈结构模式图	147

图144	体腔脏器的位置(背面观).....	148	图181	上肢动脉.....	186
图145	内分泌腺.....	149	图182	上肢动脉.....	187
图146	食管、胃和十二指肠X线象.....	150	图183	上肢动脉.....	188
图147	胃的X线象.....	151	图184	手部的动脉.....	189
图148	胃的X线象.....	152	图185	体腔的动脉.....	190
图149	结肠的X线象.....	153	图186	体腔的动脉.....	191
图150	肺X线象及支气管造影.....	154	图187	体腔的动脉.....	192
图151	胆囊和尿路造影.....	155	图188	腹腔的动脉.....	193
图152	女生殖器X线象及手部足部 的动脉造影.....	156	图189	腹腔的动脉.....	194
图153	上、下肢的动脉造影.....	157	图190	腹腔的动脉.....	195
图154	脏器的血管造影.....	158	图191	男盆腔动脉.....	196
第五部 脉管学		159	图192	女盆腔动脉.....	197
图155	循环系概况.....	160	图193	阴部的动脉.....	198
图156	胎儿血液循环.....	161	图194	下肢的动脉.....	199
图157	心和主动脉弓的发生.....	162	图195	下肢的动脉.....	200
图158	动脉血管的发生.....	163	图196	足部的动脉.....	201
图159	心脏外形.....	164	图197	全身静脉干.....	202
图160	心脏的位置.....	165	图198	上、下腔静脉和奇静脉.....	203
图161	心脏内腔(切面法).....	166	图199	头颈部的静脉.....	204
图162	左右心腔通路(追踪法).....	167	图200	全身和上、下肢浅静脉.....	205
图163	心脏各腔的位置关系 (拼拆法).....	168	图201	盆腔的静脉.....	206
图164	心肌(分层法).....	169	图202	门静脉.....	207
图165	心瓣膜(开窗法).....	170	图203	全身深静脉连通道.....	208
图166	心的纵膈.....	171	图204	全身淋巴系.....	209
图167	心的血管(造型法).....	172	图205	胸导管及全身浅淋巴管.....	210
图168	心的神经和刺激传导系统.....	173	图206	头颈淋巴结.....	211
图169	心包和动脉概况.....	174	图207	胸腔和盆腔淋巴结.....	212
图170	肺循环.....	175	图208	胃肠淋巴结.....	213
图171	全身动脉干.....	176	图209	静脉及淋巴的发生.....	214
图172	全身动脉干在骨架上的位置.....	177	第六部 感觉器		215
图173	颈外动脉.....	178	图210	感受细胞和感受器.....	216
图174	颈外动脉.....	179	图211	眼球的组成.....	217
图175	颈外动脉.....	180	图212	眼球水平切面.....	218
图176	上颌动脉.....	181	图213	眼球冠状切面.....	219
图177	颈内动脉和椎动脉.....	182	图214	眼球壁第二层.....	220
图178	颈内动脉和锁骨下动脉.....	183	图215	眼球壁第三层.....	221
图179	大脑动脉和眼动脉.....	184	图216	眼睑和泪器.....	222
图180	脑动脉.....	185	图217	眼肌.....	223
			图218	听器概况.....	224
			图219	外耳.....	225

图220	中耳及鼓室六壁	226	图258	脊髓和脑的发生	265
图221	咽鼓管、乳突小房和听小骨	227	图259	脑干外形	266
图222	内耳	228	图260	脑干外形	267
图223	内耳	229	图261	脑干切面	268
图224	皮肤和人体部位	230	图262	脑干切面	269
第七部 神经学		231	图263	脑干核	270
图225	神经系组成	232	图264	脑干核	271
图226	神经系的反射径路	233	图265	间脑外形	272
图227	神经系的分组	234	图266	间脑内部结构和纤维连结	273
图228	脊神经的发出经过和分布	235	图267	小脑外形	274
图229	脊神经后支	236	图268	小脑内部结构和纤维连结	275
图230	脊神经前支	237	图269	脑的种系发生	276
图231	颈丛和臂丛	238	图270	脑的个体发生	277
图232	上肢神经	239	图271	大脑外形	278
图233	上肢神经	240	图272	大脑外形	279
图234	手的神经和肋间神经	241	图273	大脑半球	280
图235	肋间神经	242	图274	大脑皮质	281
图236	肋间神经	243	图275	嗅脑和边缘系统	282
图237	下肢神经	244	图276	脑岛和胼胝体	283
图238	下肢神经	245	图277	大脑内网状系统和内囊	284
图239	阴部神经	246	图278	脑的组成部分	285
图240	脊神经的分布和节段性	247	图279	大脑白质	286
图241	神经系的发生	248	图280	大脑白质	287
图242	鼻腔的神经	249	图281	大脑切面	288
图243	三叉神经	250	图282	大脑切面	289
图244	三叉神经	251	图283	大脑切面	290
图245	面神经和位听神经	252	图284	大脑切面	291
图246	舌咽神经和舌下神经	253	图285	大脑内容分区定位	292
图247	右迷走神经	254	图286	大脑内容分区定位	293
图248	左迷走神经	255	图287	一般感觉传导束	294
图249	交感神经系	256	图288	嗅觉、视觉传导束	295
图250	植物性神经的起始与发出 经过	257	图289	位听觉传导束	296
图251	植物性神经分布模式图	258	图290	运动传导束的锥体系统	297
图252	副交感神经	259	图291	锥体外系统	298
图253	脊髓的外形与滋养	260	图292	脑室和脑膜	299
图254	脊髓的位置与被膜	261	图293	硬脑膜	300
图255	脊髓的灰质柱	262	图294	硬脑膜	301
图256	脊髓的内部结构	263	图295	蛛网膜	302
图257	脊髓内部结构和纤维连结	264	图296	蛛网膜	303

第一部 骨 学

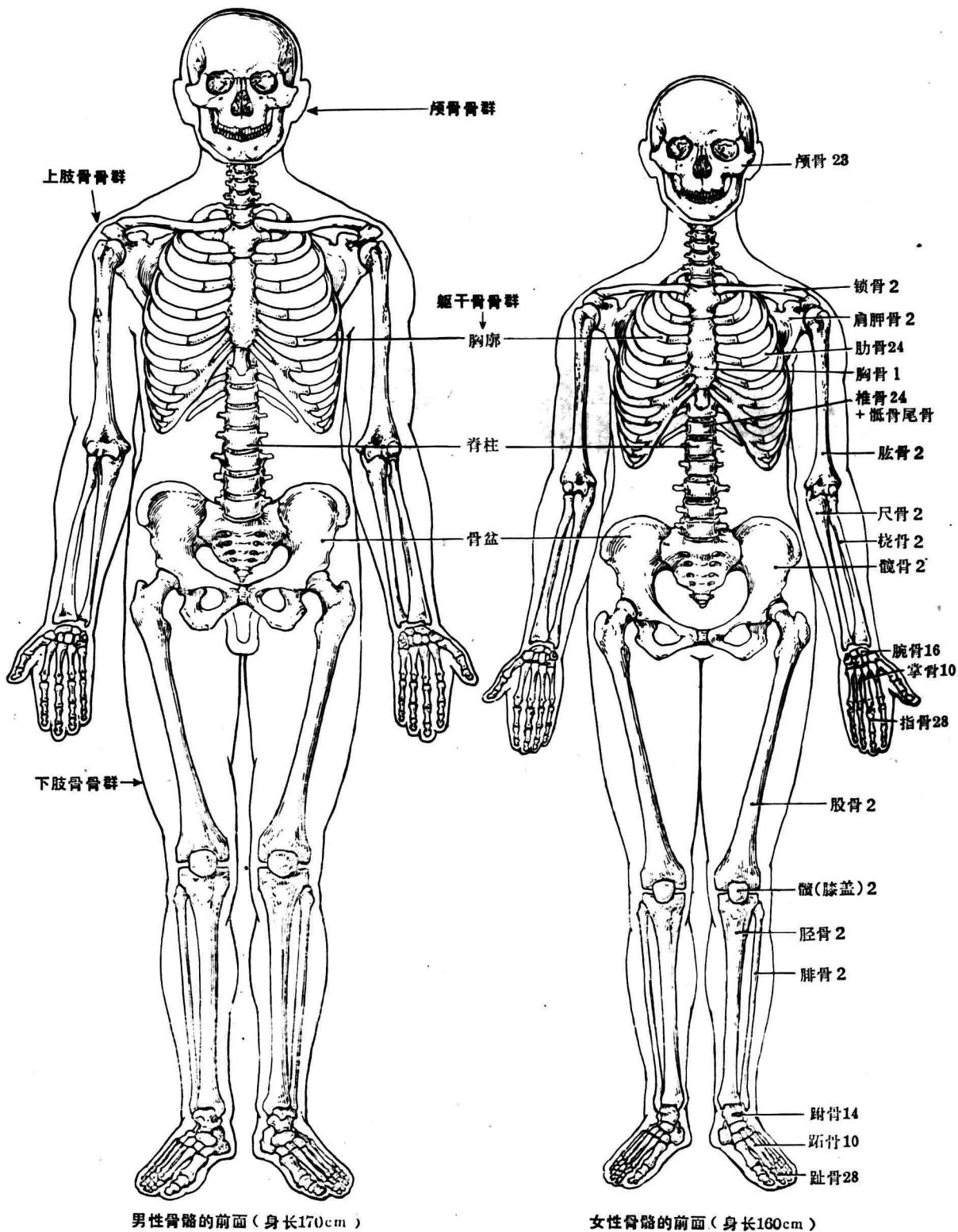


图1 全身骨架和骨群

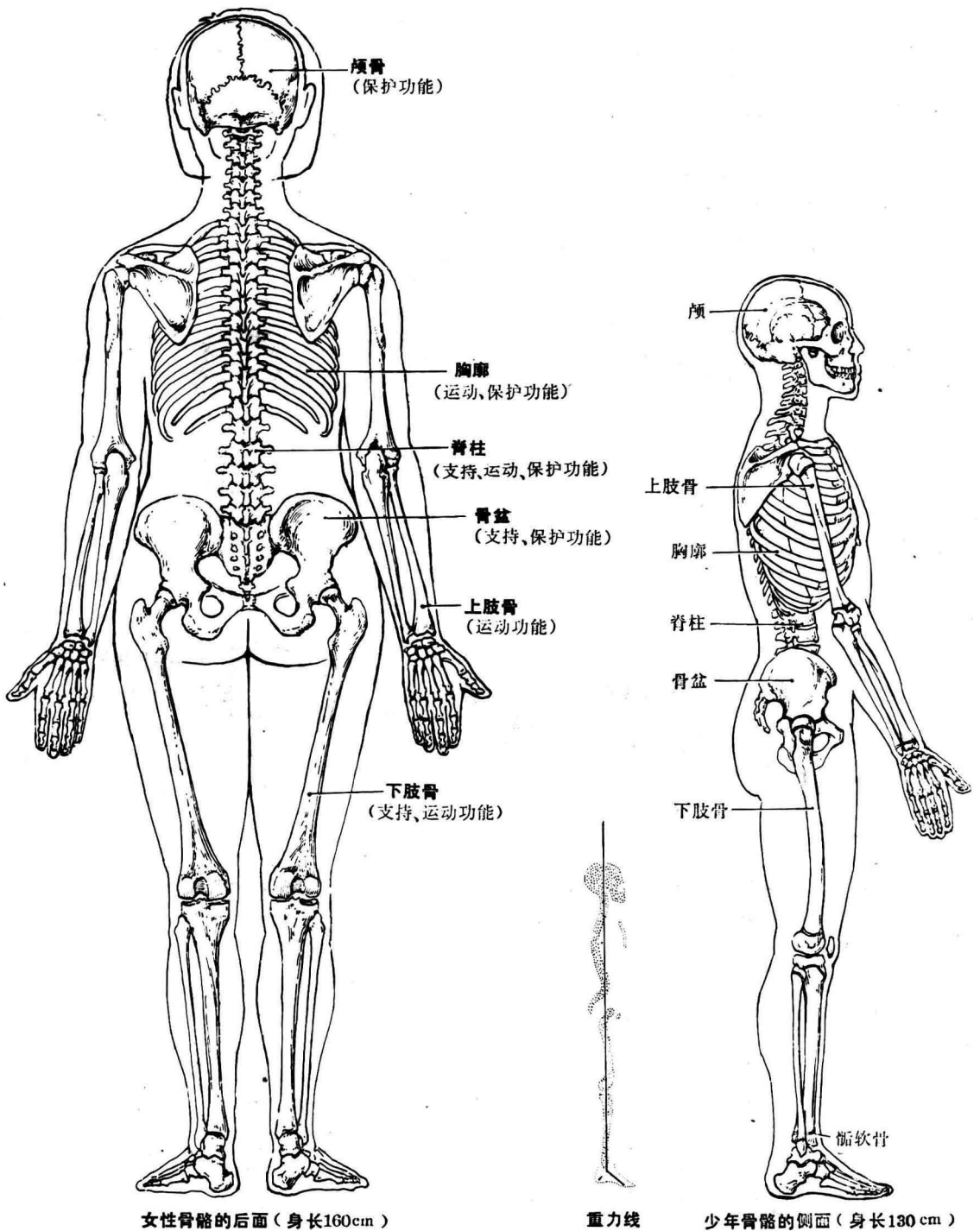


图2 骨的定位与功能

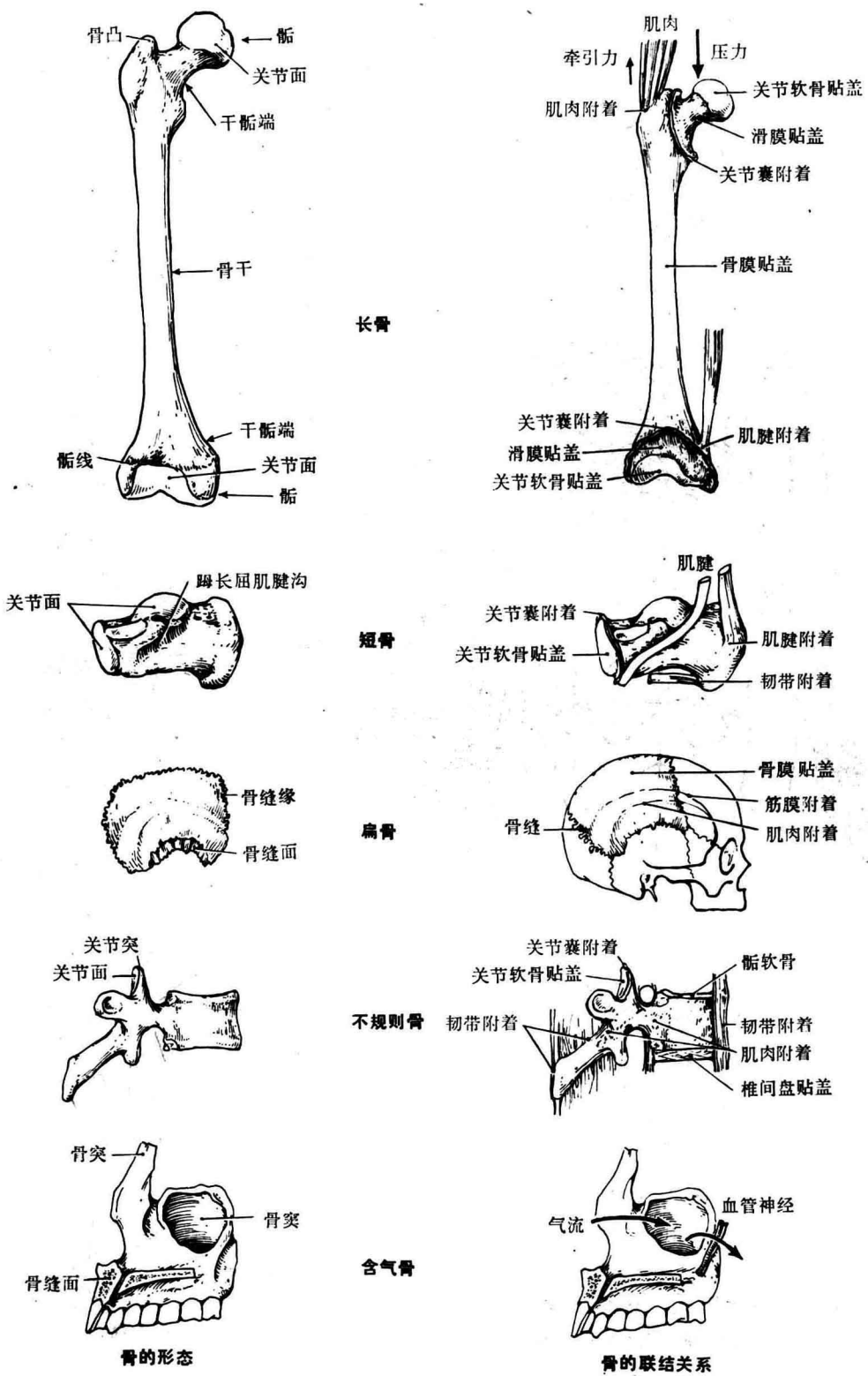
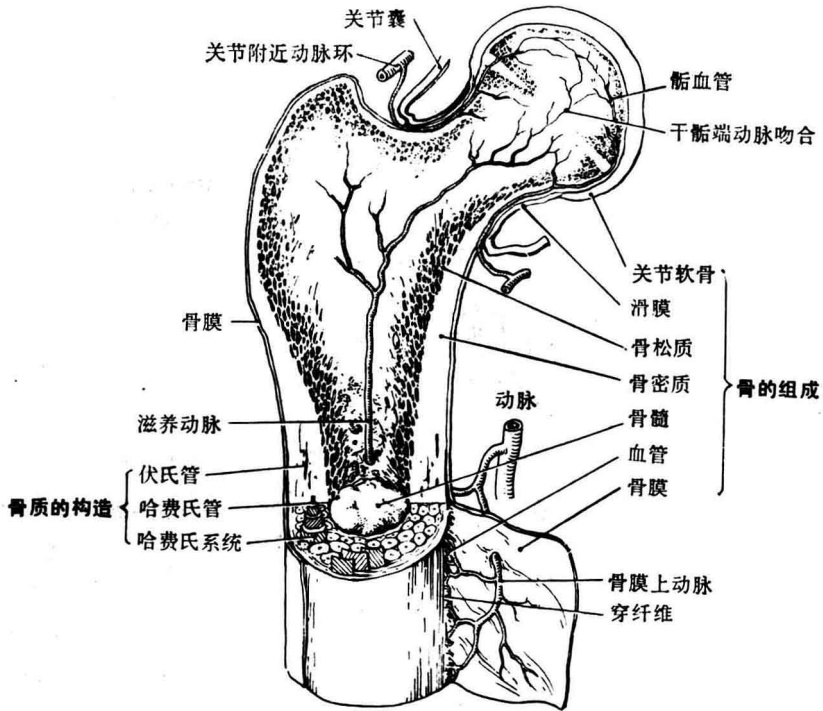


图3 骨的形态与联结关系



骨的组成和滋养

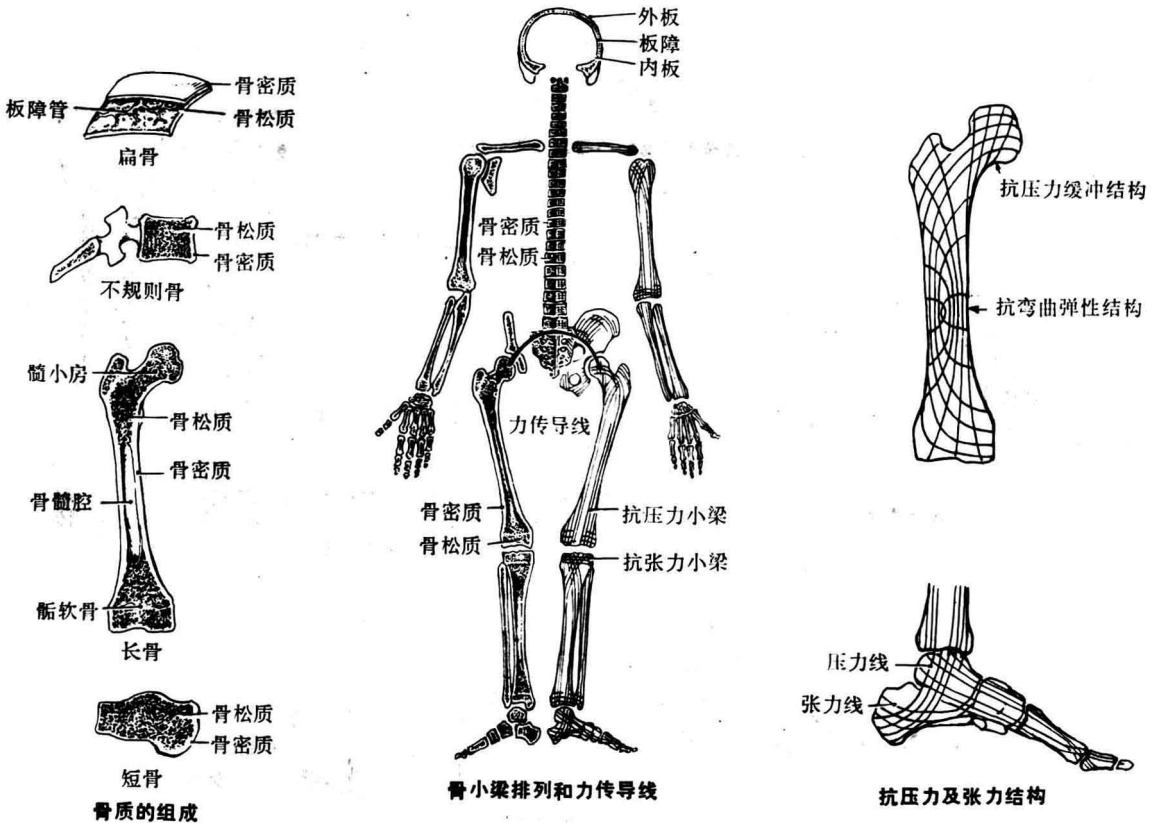
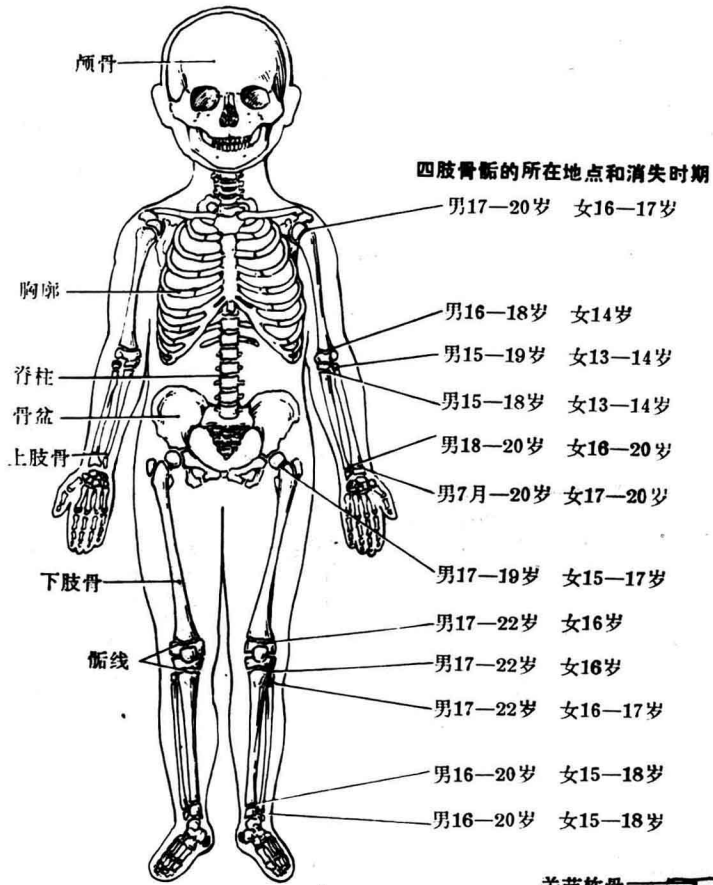
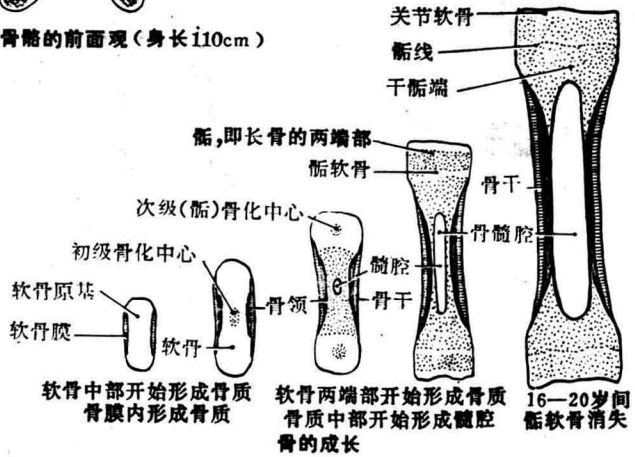
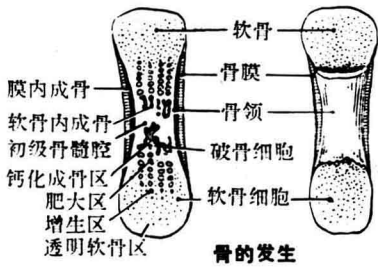


图4 骨的组成与内部构造

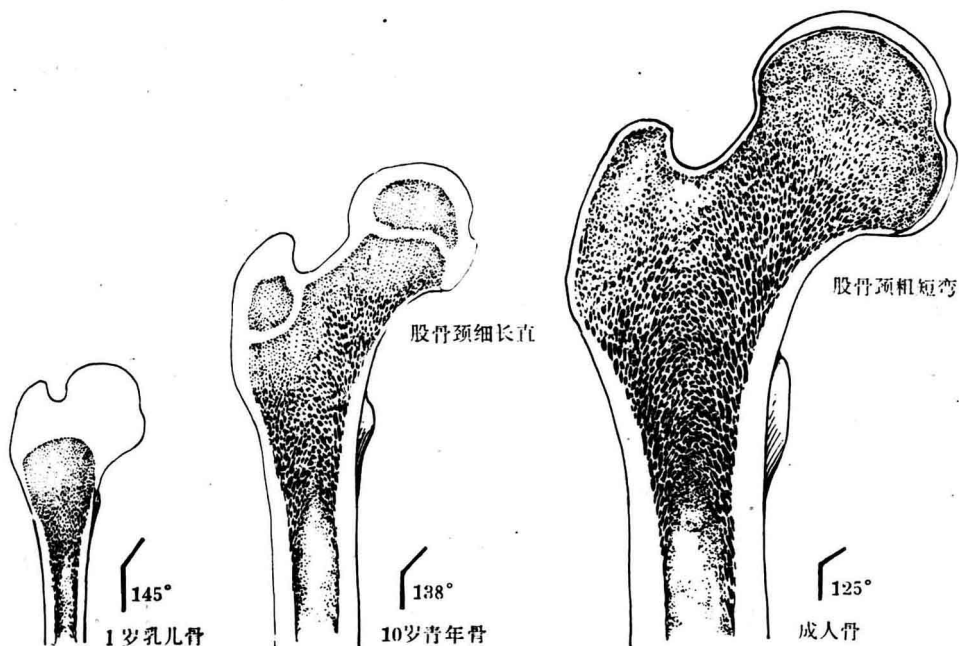


小儿全身骨骼的前面观 (身长110cm)

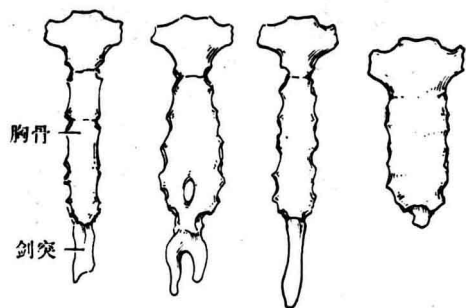


骨的定形与变态

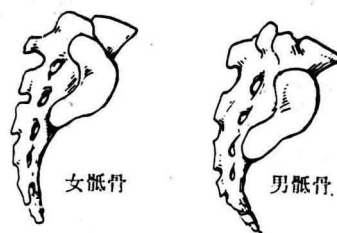
图5 骨的发生与成长



年龄差异



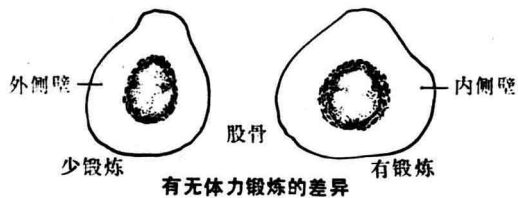
个体差异



性别差异

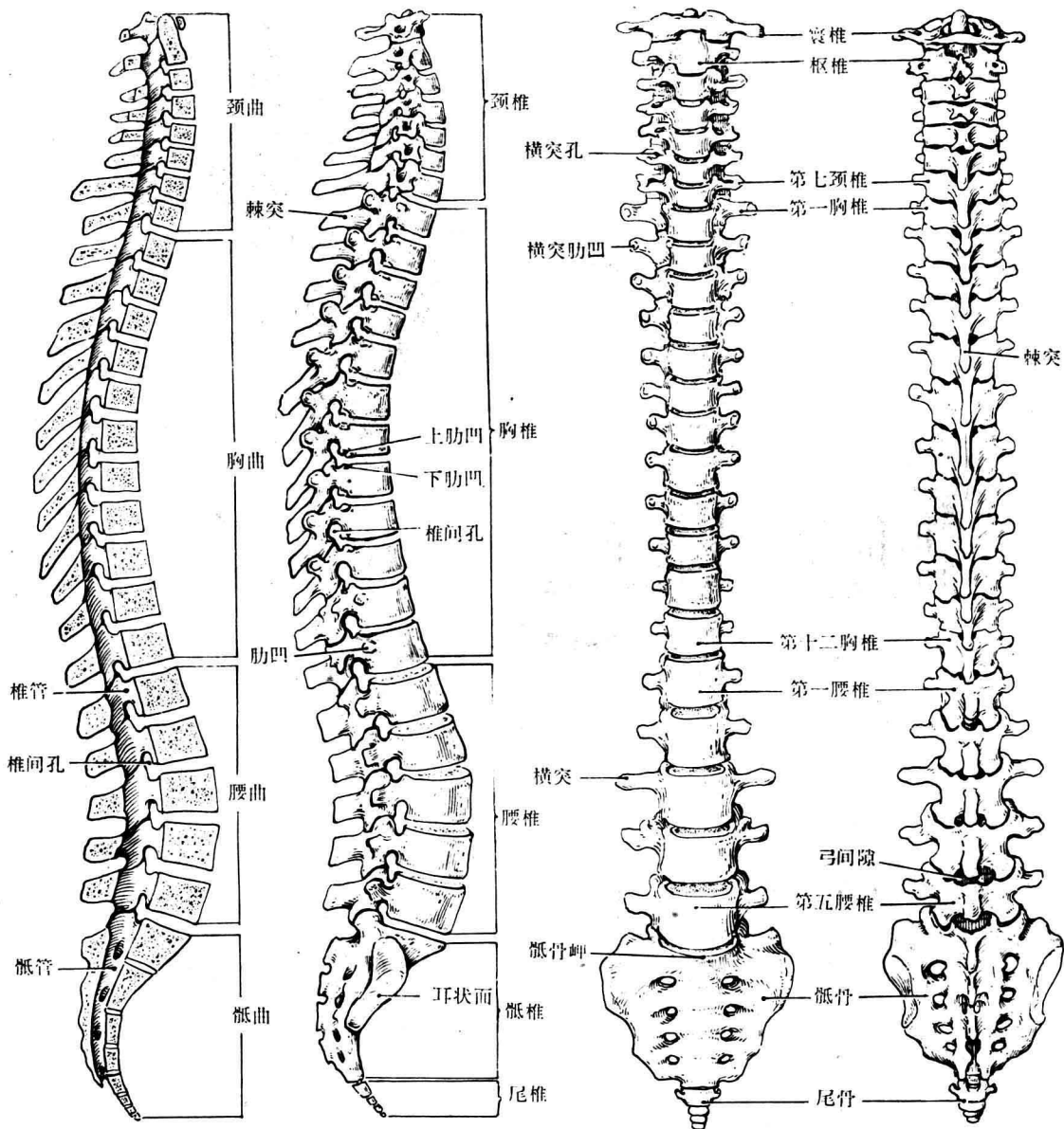


内、外因引起的骨变形



有无体力锻炼的差异

图6 骨的变化与可塑性

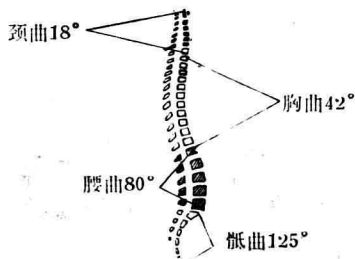


脊柱的切面观

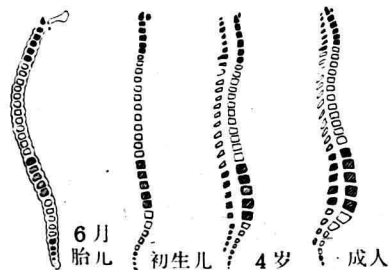
脊柱的侧面观

脊柱的前面观

脊柱的背面观



成人脊柱的弯曲



各种年龄时期的脊柱弯曲比较

图7 脊柱