

最新优秀家装畅销书

# 家装详解

参考大全

# 2000例

## 玄关 走廊 餐厅

◎本书编委会/编著

**丰富案例** 2000个最新家居精选案例

**知识介绍** 300个家装实用知识点 **材料注释** 直观式下拉式材料标注

**宜忌贴士** 人财两旺的贴心提示



中国轻工业出版社

家装详解 参考大全

2000例

©本书编委会/编著

玄关 走廊 餐厅



中国轻工业出版社



图书在版编目 (CIP) 数据

家装详解参考大全2000例. 玄关、走廊、餐厅 / 《家装详解参考大全2000例》编委会编著. —北京: 中国轻工业出版社, 2012.2

ISBN 978-7-5019-8538-8

I. ①家… II. ①家… III. ①住宅-门厅-室内装修-建筑材料-图集 ②餐厅-室内装修-建筑设计-图集 IV. ①TU767-64

中国版本图书馆CIP数据核字 (2011) 第233274号

责任编辑: 安雅宁      责任终审: 劳国强      封面设计: 许海峰  
策划编辑: 安雅宁      责任监印: 马金路      版式设计: 许海峰

出版发行: 中国轻工业出版社 (北京东长安街6号, 邮编: 100740)

印刷: 北京昊天国彩印刷有限公司

经销: 各地新华书店

版次: 2012年2月第1版第1次印刷

开本: 889×1194      1/16      印张: 6

字数: 130千字

书号: ISBN 978-7-5019-8538-8

定价: 28.00元

邮购电话: 010-65241695      传真: 65128352

发行电话: 010-85119835      85119793      传真: 85113293

网址: <http://www.chlip.com.cn>

Email: [club@chlip.com.cn](mailto:club@chlip.com.cn)

如发现图书残缺请直接与我社邮购联系调换

110615S5X101ZBW



## 编辑推荐语

在家居装修中，家装材料是实现家居使用功能和装饰效果的必要条件，是整个装修过程中的核心要素。同时，家装材料也是装修预算中最大部分的支出。材料选择的正确与否直接关系到装修的最终效果与费用开支。对于大多数人来说，用什么材料表现什么样的效果，何种材料适合用在哪个功能空间等这些实际问题都没有一个基本的认识，只能盲目追求潮流或听从设计师的摆布。

鉴于此，我社先后出版了《家居材料注释细节1000例》以及《新家居材料注释细节1000例》系列图书，各分5本，每套书中涵盖了1000多个装修案例，在细节上做了细致的讲解，在文字上也做了详尽的补充说明，因此得到了很好的市场反响，在全国家居类图书中名列前茅，深受广大装修业主以及设计师的喜爱。

在这两套畅销书的基础上，我们再次进行了深入的市场调研，结合大众的实际需求，隆重推出本套《家装详解参考大全2000例》系列图书。本套图书仍以家庭装修中的材料为出发点，收集了2000多例经典家居图片，涵盖家居的各个功能空间，涉及了各种材质，包括地板、地砖、墙砖、橱柜、洁具等主材；水泥、沙石等多种辅料；以及灯具、布艺等后期装饰材料，并对大家通常关注的材料材质进行了详细的注释。

书中不仅提供了各种材料的特性简介、选购窍门、省钱妙招等实用知识，而且对如何打造绿色、健康、旺家的家居环境给出了诸多温馨的小贴士。如果您在装修的过程中遇到材质辨别、材料选购、健康宜忌以及旺家风水等问题，都可以在此书中找到答案。

家庭装修对于每个家庭来说，都是营造美好生活的一件大事，只有掌握基本常识、了解其中的规律，才能使装修过程少留遗憾。因此，在装修时如果能够恰当地运用各种材料，可以把家居空间装修得更加高档，让房间的功能、空间及艺术性得到充分的体现。

我们每一套图书的问世都是经过充分的调研和分析的，希望读者看到的是知识细化而又全面、信息量丰富而又物美价廉的家居图书。我们也会吸纳以往图书的精髓，把今后的每套图书做得更好。

中国轻工业出版社  
生活图书事业部



# CONTENTS 目录

## 玄关 05 走廊 23 餐厅39

一、材料选购.....	06
1. 筒灯的选购.....	06
2. 水晶灯的选购.....	12
3. 射灯的选购.....	18
4. 实木地板的选购.....	24
5. 釉面砖的选购.....	32
6. 玻化砖的选购.....	36
二、省钱窍门.....	40
1. 全面的装修认知.....	40
2. 心中有数, 装修不慌.....	49
3. 选择适合的简约装修.....	58
4. 掌握装修要点.....	67
5. 装修时哪些方面能省.....	76
6. 墙面、立面如何省钱.....	86
7. 怎样才能把钱花在“刀刃”上.....	94



玄关门口不宜有哪些物品.....	09
玄关处应安装怎样的灯助宅运.....	15
玄关顶部的灯应怎样排列.....	21
走廊的灯光应怎样布置.....	29



餐厅的灯光宜柔和.....	43
餐桌上方的吊灯有什么忌讳.....	61
餐厅里适宜摆放什么样的植物.....	93





家装详解  
参考大全2000例

玄 关



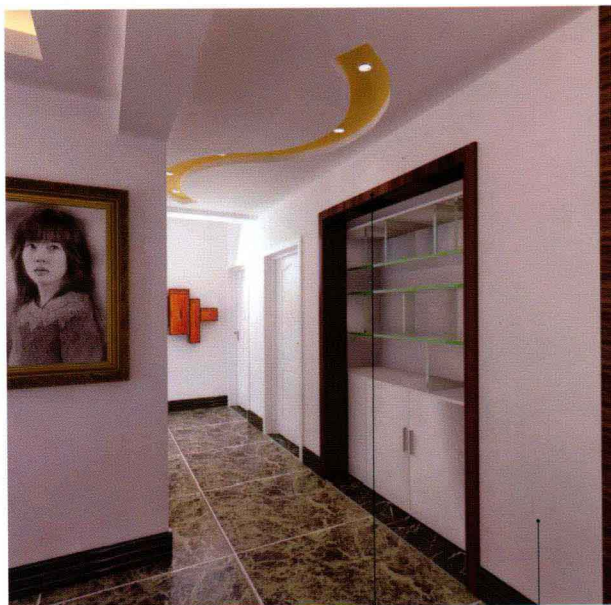
## 一、材料选购

### 1. 筒灯的选购

**光源发射方向：**因为筒灯是属于定向式照明灯具，只有它的对立面才能受光，光束角属于聚光，光线较集中，明暗对比强烈。更加突出被照物体，流明度较高，更衬托出安静的环境气氛。所以，可以检查筒灯的光源发射方向来检测此产品是否为质量合格的产品。

**照明途径：**一般来说，包括间接照明与直接照明。而筒灯属于直接照明，是光线通过反射罩直接射出的，这样灯具效率达到85%左右。而竖式的筒灯其反射罩的深度比较深，属于深照型灯具，光束比较集中，有一定的聚光，允许距高比在0.7 ~ 1.2范围内。

**尺寸：**因为筒灯的型号、厂家很多，自然它们的尺寸也不一样，而一般常用的中号筒灯的尺寸为直径100毫米，高度80毫米。但是筒灯是先买再装(开孔的)，一般的尺寸是没有多少作用的。



胡桃木垭口 白色乳胶漆



大理石拼花 装饰画



白色混油饰面



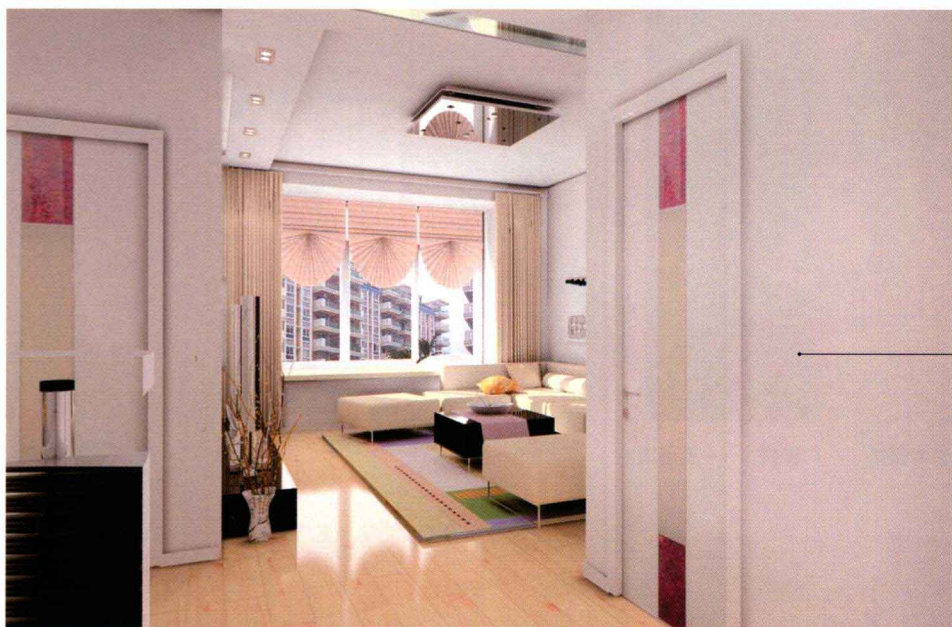
成品珠帘



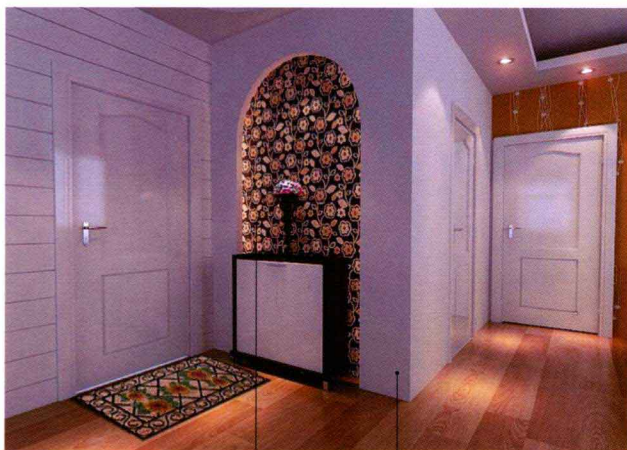


实木拼条

艺术壁纸



乳胶漆

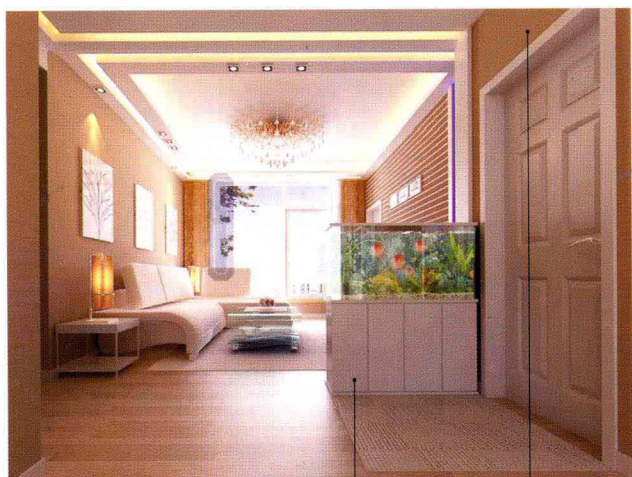


艺术壁纸 白色乳胶漆



石膏板吊顶 艺术壁纸

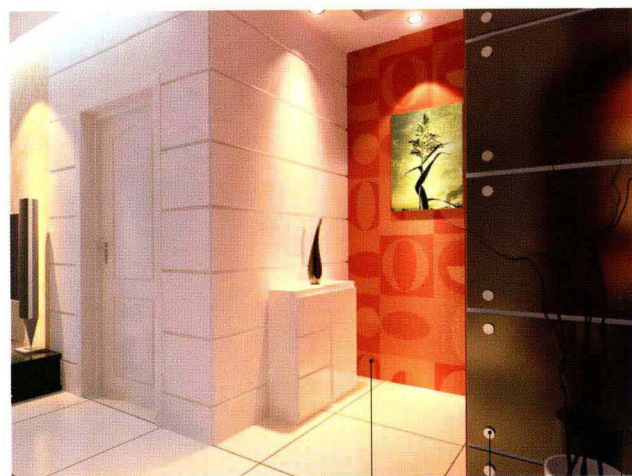




白色混油饰面 黄色乳胶漆



白色混油饰面 白色乳胶漆



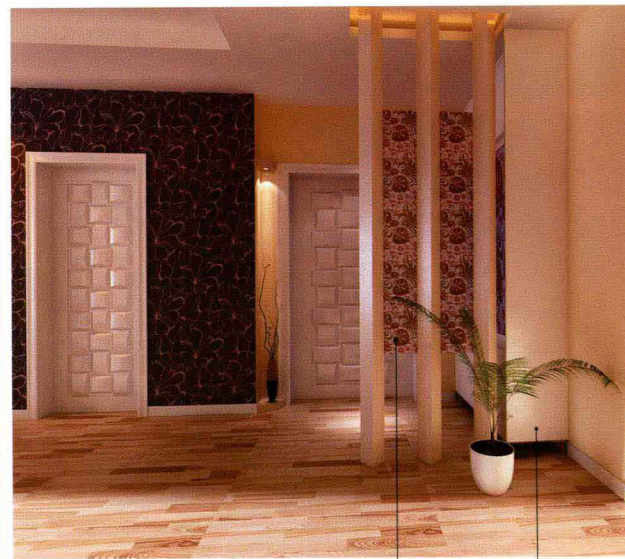
艺术壁纸 广告钉 黑晶玻璃



装饰玻璃 成品实木矮柜

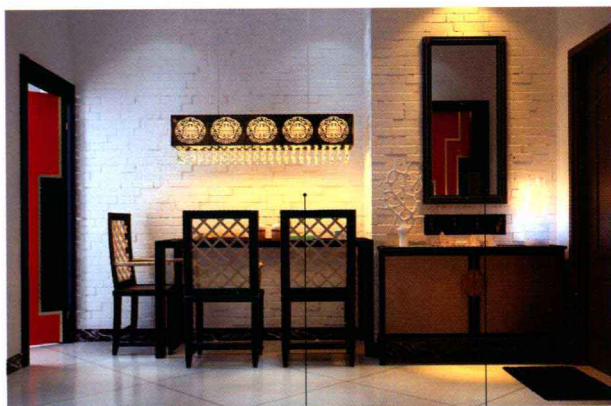


白色混油 磨砂玻璃



艺术玻璃 白色混油饰面





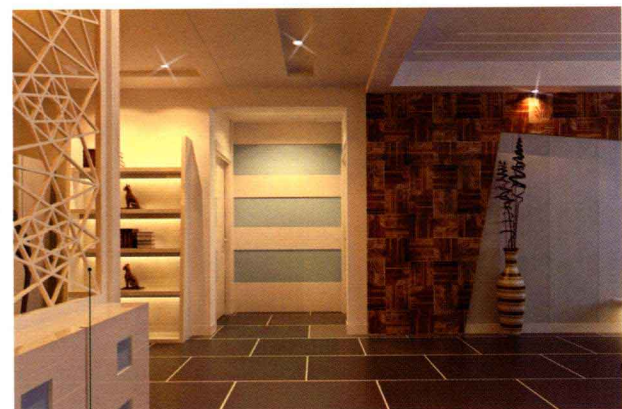
3D背景墙装饰

装饰镜面



实木饰面矮柜

成品珠帘



几何形镂空玄关隔断



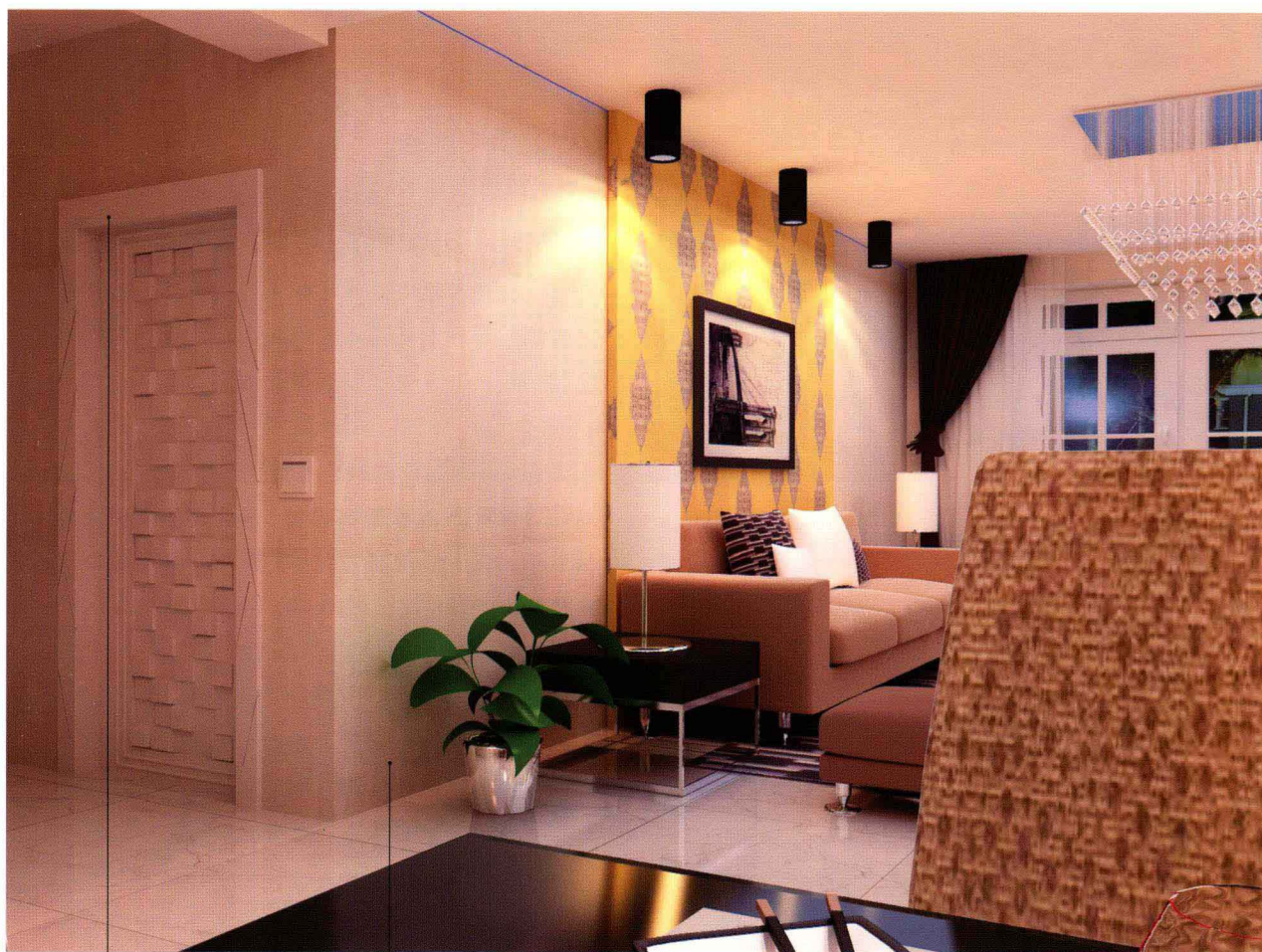
石膏板吊顶

发光灯带

## 玄关门口不宜有哪些物品

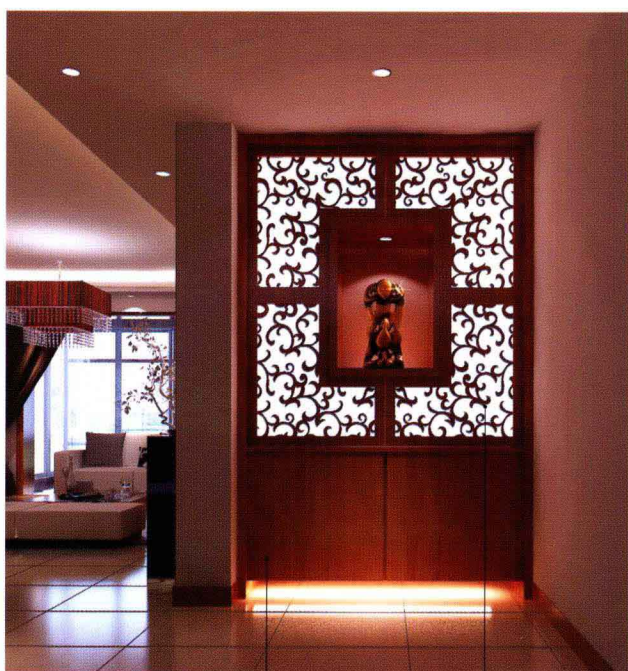
大门是房屋的面子和气口，本来就应该保持干净和整洁，才能给住宅带来好的运程。如果大门口还堆着一些破坏风水的物品，就好比人的脸没洗一样，会给宅运带来很大的影响。一是门口不能有土堆、瓦砾、枯枝败叶一类的东西，这些东西会减损家中财运，影响大门附近的祥瑞之气。二是门口千万不能有垃圾堆，如果是自发形成的垃圾堆，应及时清理并向邻居说明，自己还应以身作则，倒垃圾时走远一点；如果是物业设的垃圾桶就在你家门前，可以跟物业说明移动一下，或者门外挂一面镜子化解，因为垃圾秽气很重，对家人健康的危害很大。另外有的人喜欢大门口堆鞋子，方便进出换鞋，但是大门口的鞋子一定要堆放整齐，旁边最好有鞋架，便于整理，鞋子不能放得太多，最好只是进出换穿的拖鞋。因为鞋子是人穿在脚上四处行走的物品，堆多了浊气也会很重，不利于宅运，而且鞋子须经常消毒、清洗，保持卫生，更有利于家人健康。





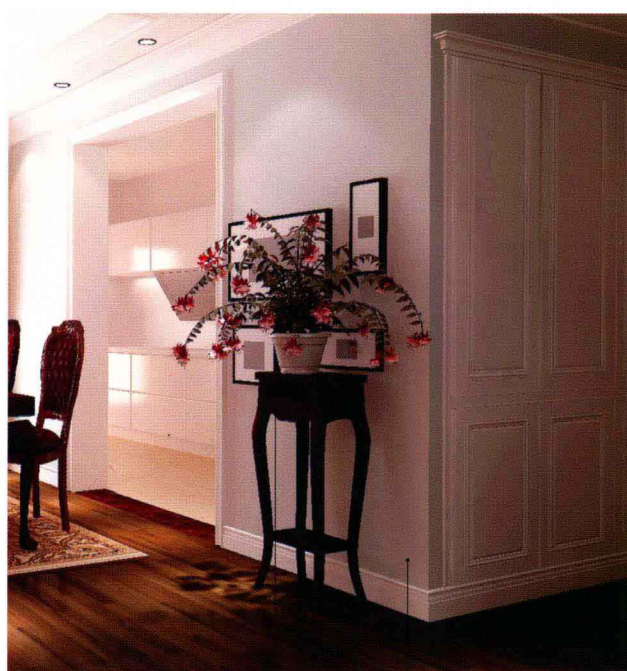
白色混油门套

壁纸



胡桃木饰面

艺术玻璃



实木花架

白色乳胶漆





实木拼条

镜面玻璃



射灯

镜面玻璃

白色混油



黑胡桃木拼条

镜面玻璃



实木饰面

镜面玻璃



## 2. 水晶灯的选购

**品牌标志：**质量好的水晶灯会在每一个水晶饰面上均刻有品牌标志，只要在购买时仔细辨认清楚就可以看到。

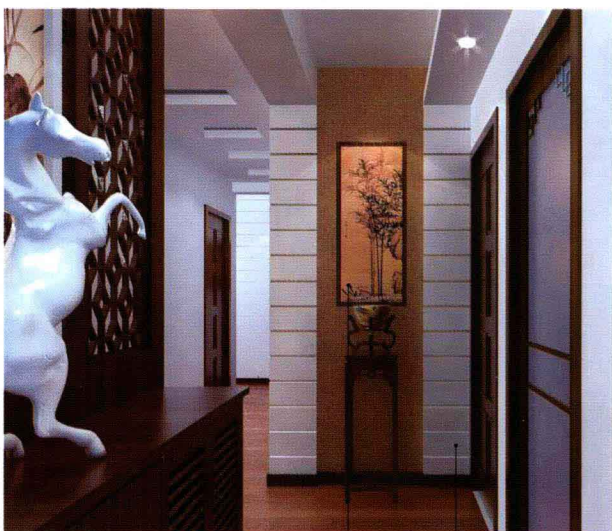
**外观：**有些商家仿制的水晶灯的外观几乎可以与某些名牌灯饰相媲美，比如，在较大的水晶灯外围或显眼之处安装优质灯珠，而在灯饰内层或隐蔽之处则以次充好。所以在购买水晶灯时必须擦亮双眼才能防止上当。

**垂饰规格：**水晶灯的垂饰规格一定要统一，因为水晶灯之所以能绽放出耀眼夺目的光芒，显现出华丽尊贵的气质，都是因为一身通体晶莹的串串垂饰的作用。那些仿制水晶吊灯垂饰的孔若不标准，存在利边、磨损、大小不一等情况，不仅影响外观，而且极易崩裂。

**清脆度、透明度：**水晶实际上也是玻璃的一个种类，它是一种提纯品，按其含铅量的高低，价格有所不同。所以，在购买水晶灯时，要仔细通过水晶的清脆度和透明度，来识别品质好的水晶。



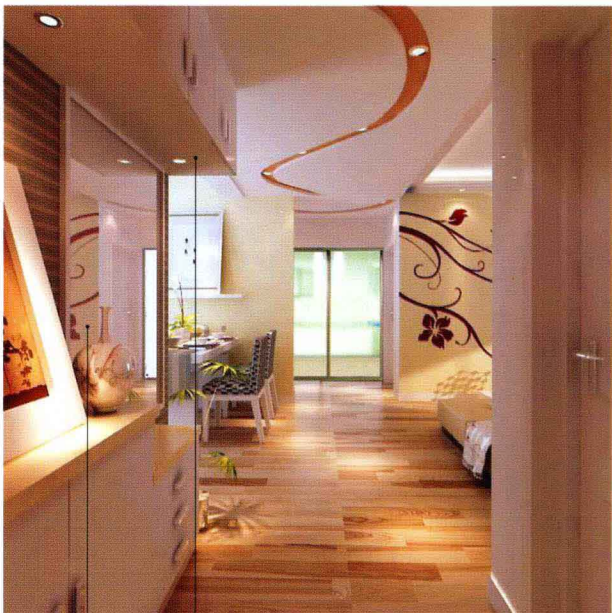
实木镂空隔断



装饰画 白色混油

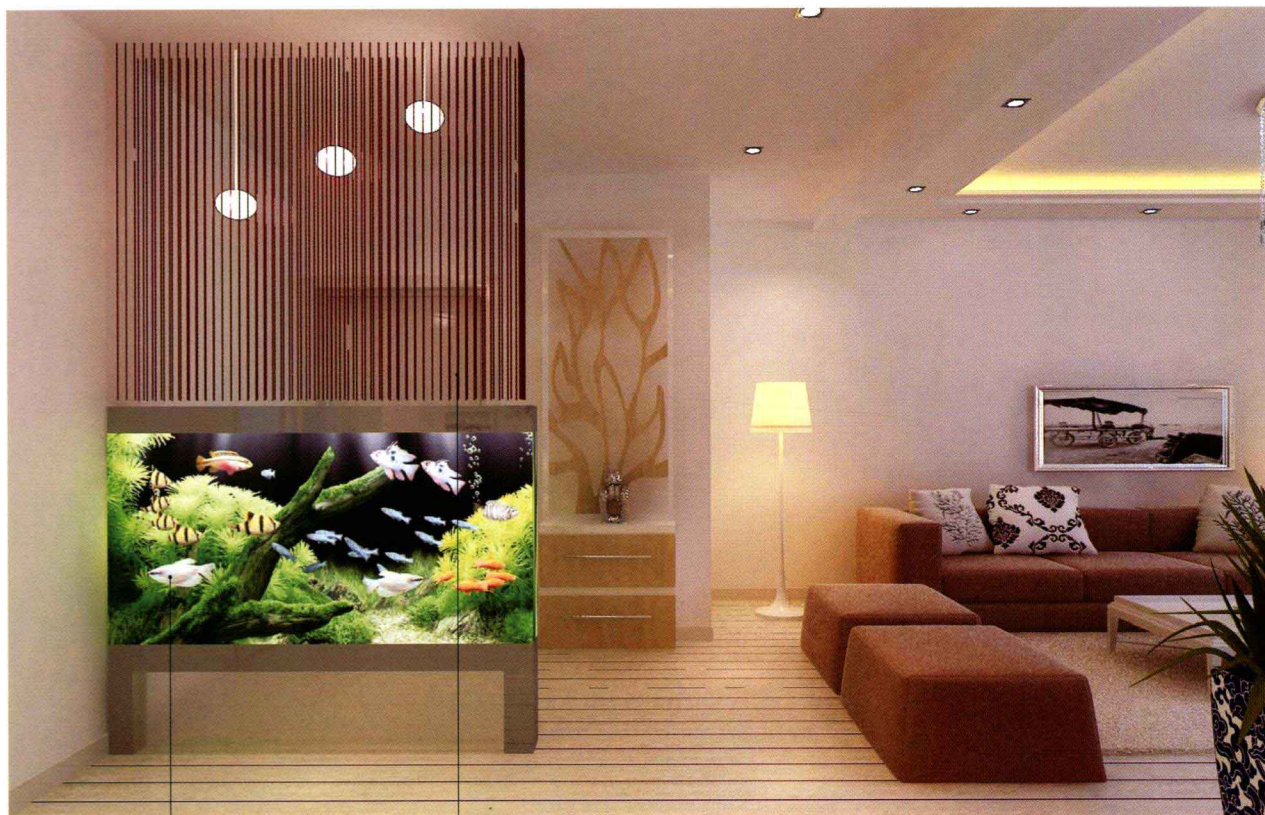


白色乳胶漆 艺术墙贴



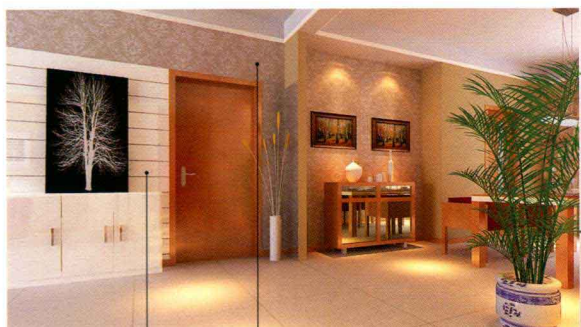
镜面玻璃 吊柜





水族箱

实木帘隔断



白色混油 艺术壁纸



成品珠帘

白色乳胶漆

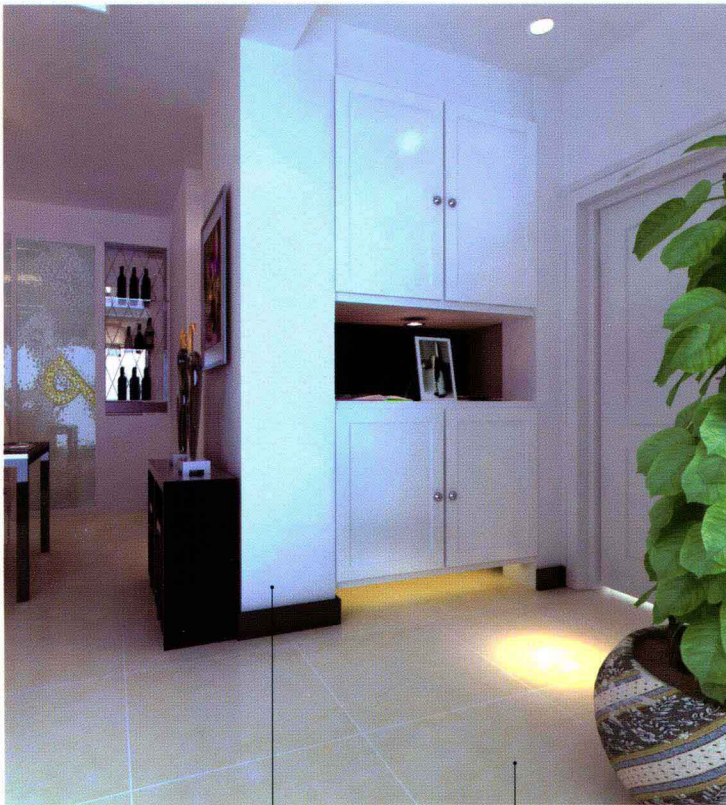


白色混油 磨砂玻璃



装饰画 成品矮柜





白色乳胶漆

地砖



鹅卵石

复合木地板



实木地板

榉木饰面板



白色混油

黑晶玻璃



艺术造型装饰玻璃

白色混油



白色乳胶漆

喷绘玻璃



白色混油

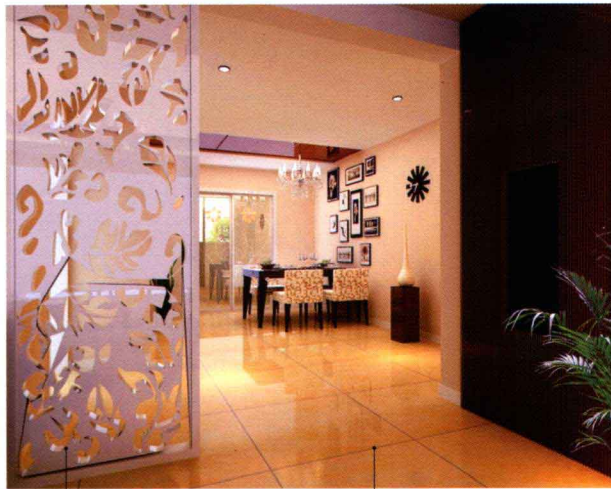
白色乳胶漆





胡桃木隔断

白色乳胶漆

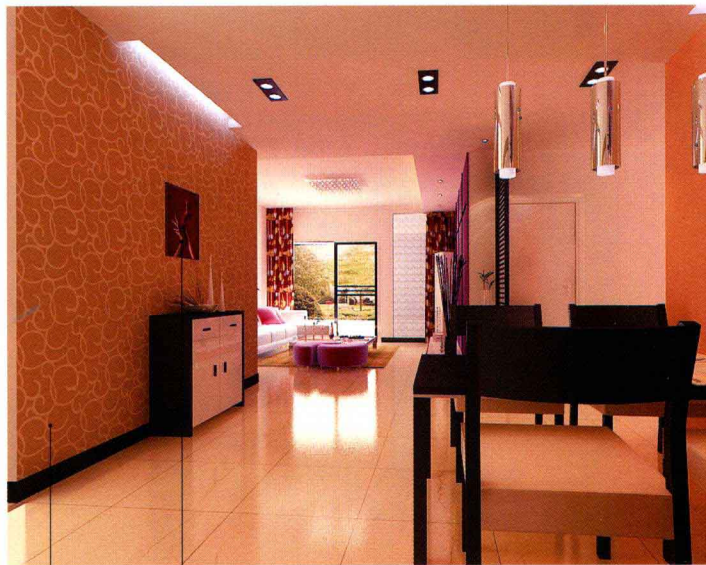


镂空雕刻隔断

地砖



白色混油 彩色乳胶漆



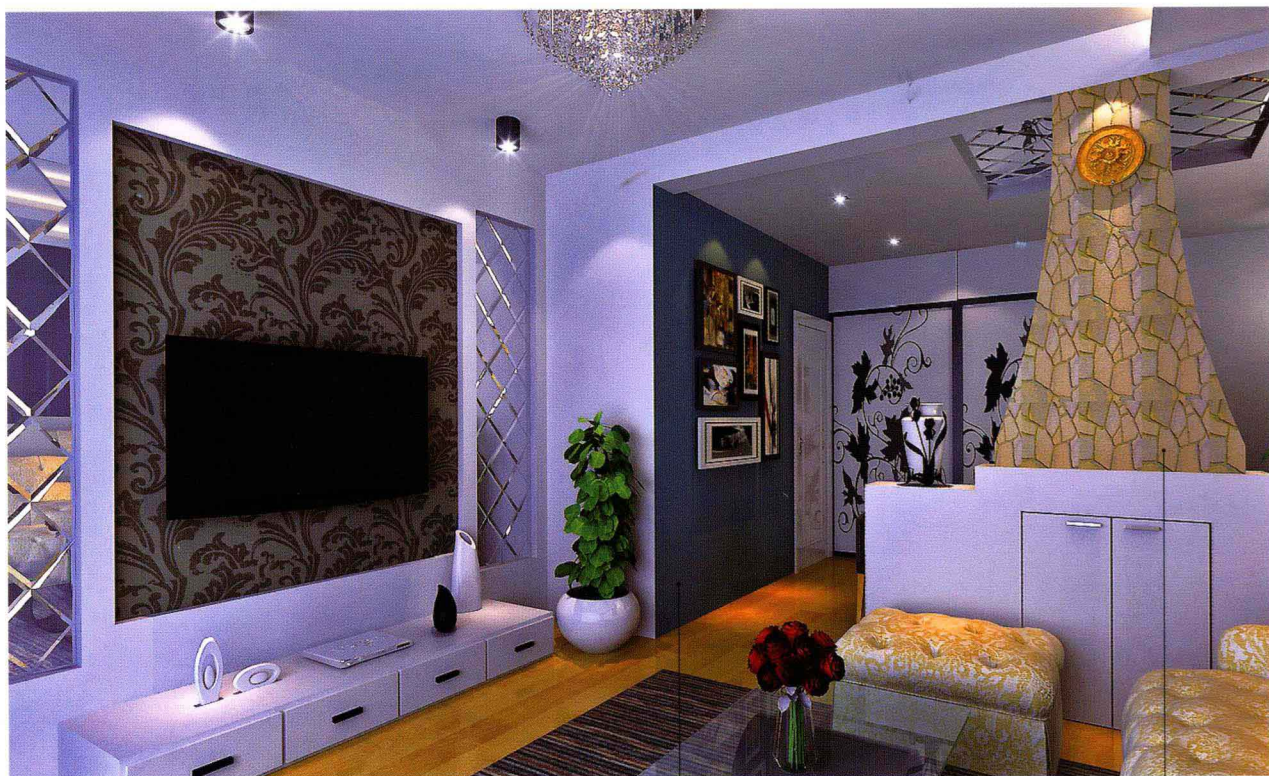
艺术壁纸

装饰画

## 玄关处应安装怎样的灯助宅运

玄关是指从室内到室外的过渡空间，在一般的住宅设计中，是指从大门到客厅的一个转折之处，进出住宅的人在这里脱鞋、换衣，短暂停留。玄关的装饰要特别注意，因为在这个位置空间虽小，但却是客人进入大门后首先看到的地方，某种程度上代表了住宅的门面。玄关处的灯一般采用吊灯或嵌到天花板里面的灯，最好选择圆形的灯，象征着阖家团圆美满。灯光宜采用白色，宜柔和，不宜过于明亮，白色代表了科学和理性，而在大门入口处的玄关不仅是人员出入的地方，同时在风水中也象征着财运、生气的出入口，因此选择代表理性的白色灯光，也预示着能以理性的态度对待生活的付出和收获，能合理地把持钱财。如果是黄色的灯光，就代表感性，感性有随意和犹豫不决的意味在里面，容易使人在一些本来应慎重考虑的事情上做出错误的决定，钱财也容易在非理性消费中消失殆尽。





彩色乳胶漆

彩色裂纹玻璃



黑晶玻璃

艺术壁纸



实木门

白色混油



实木博古架

樱桃木隔断



橡木饰面

白色混油