

家居

背景墙精选1500例

1500 Selected Interior Background Walls

电视背景墙

TV Background Wall

孔祥云 郭华良 编



华中科技大学出版社
<http://www.hustp.com>

1500 Selected Interior Background Walls

家居背景墙精选

1500 例

电视背景墙

TV Background Wall

孔祥云 郭华良 编



华中科技大学出版社

<http://www.hustp.com>

中国·武汉

图书在版编目(CIP)数据

电视背景墙 / 孔祥云, 郭华良编. —武汉: 华中科技大学出版社, 2012.3
(家居背景墙精选1500例 / 郭华良, 吕梓源, 孔祥云主编)
ISBN 978-7-5609-7684-6

I. ①电… II. ①孔… ②郭… III. ①住宅—装饰墙—室内装饰设计—图集 IV. ①TU241-64

中国版本图书馆CIP数据核字(2012)第000287号

家居背景墙精选1500例 电视背景墙

孔祥云 郭华良 编

出版发行: 华中科技大学出版社(中国·武汉)
地 址: 武汉市武昌珞喻路1037号(邮编:430074)
出 版 人: 阮海洪

责任编辑: 赵爱华
责任校对: 刘锐桢

责任监印: 秦 英
美术编辑: 张 淼

印 刷: 北京佳信达欣艺术印刷有限公司
开 本: 889 mm × 1194 mm 1/16
印 张: 4
字 数: 40千字
版 次: 2012年3月第1版 第1次印刷
定 价: 24.80元



投稿热线: (010)64155588-8000 hzjztg@163.com
本书若有印装质量问题, 请向出版社营销中心调换
全国免费服务热线: 400-6679-118 竭诚为您服务
版权所有 侵权必究



Contents

目录

- 05 **电视背景墙设计应遵循哪些原则**
电视背景墙设计以简洁明快为好。墙面是人们……
- 08 **电视背景墙设计应该注意哪些问题**
服务于设计风格的总体，又突出强化设计风格……
- 11 **设计电视背景墙时如何保护电视机**
保持周围环境的干爽对于延长电视机的使用寿命……
- 14 **如何确定客厅电视背景墙的合理面积**
客厅电视背景墙作为视觉的焦点……
- 17 **如何设计电视背景墙的照明**
电视背景墙的照明设计，多以主要饰面的局部照明……
- 20 **如何设计电视背景墙的造型**
电视背景墙的造型分为对称式、非对称式……
- 23 **如何设计电视背景墙的色彩**
采用不同色彩装饰的电视背景墙所表达的空间……
- 26 **如何通过电视背景墙改变客厅的视觉进深**
客厅电视背景墙一般距离沙发3 m左右……
- 29 **如何设计小户型电视背景墙**
小户型的面积有限，因此电视背景墙的面积不宜过大……
- 32 **电视背景墙的施工要考虑哪些因素**
考虑地砖的厚度：造型墙面在施工的时候……



Contents

目录

35

电视机要挂在承重墙上

在挂平板电视之前，应首先考察房屋的结构类型……

38

电视背景墙要远离强磁场干扰

如果长期处于强磁场中，电视元件会被磁化以至影响电视……

41

大理石电视背景墙施工须注意哪些问题

大理石电视背景墙一般是选用切成80 cm左右……

44

大理石电视背景墙的施工要点是什么

铺设大理石饰面板时，应彻底清除基层灰渣和杂物……

47

大理石电视背景墙如何保养

大理石是多孔性材料，容易受污染，出现污损……

50

玻璃电视背景墙选材要注意什么问题

电视背景墙采用玻璃制作，能起到隔断的作用……

53

电视背景墙开槽应注意哪些问题

为埋藏暴露在外的管线，施工时须在墙壁和地面上开槽……

56

电视背景墙如何布线

有线电视的视频线及影碟机的信号线都有屏蔽层……

59

如何选购电视背景墙饰面石材

观察石材的表面结构。均匀的细料结构石材……

62

如何选购艺术玻璃

目前市场上销售的艺术玻璃从工艺上大致……



彩色玻璃



菱形车边镜

乳胶漆



砂岩浮雕

仿古砖

电视背景墙设计应遵循哪些原则

电视背景墙设计以简洁明快为好。墙面是人们视线经常停留的地方，是进门后视线的焦点，就像一个人的脸一样，略施粉黛，便可令人耳目一新。

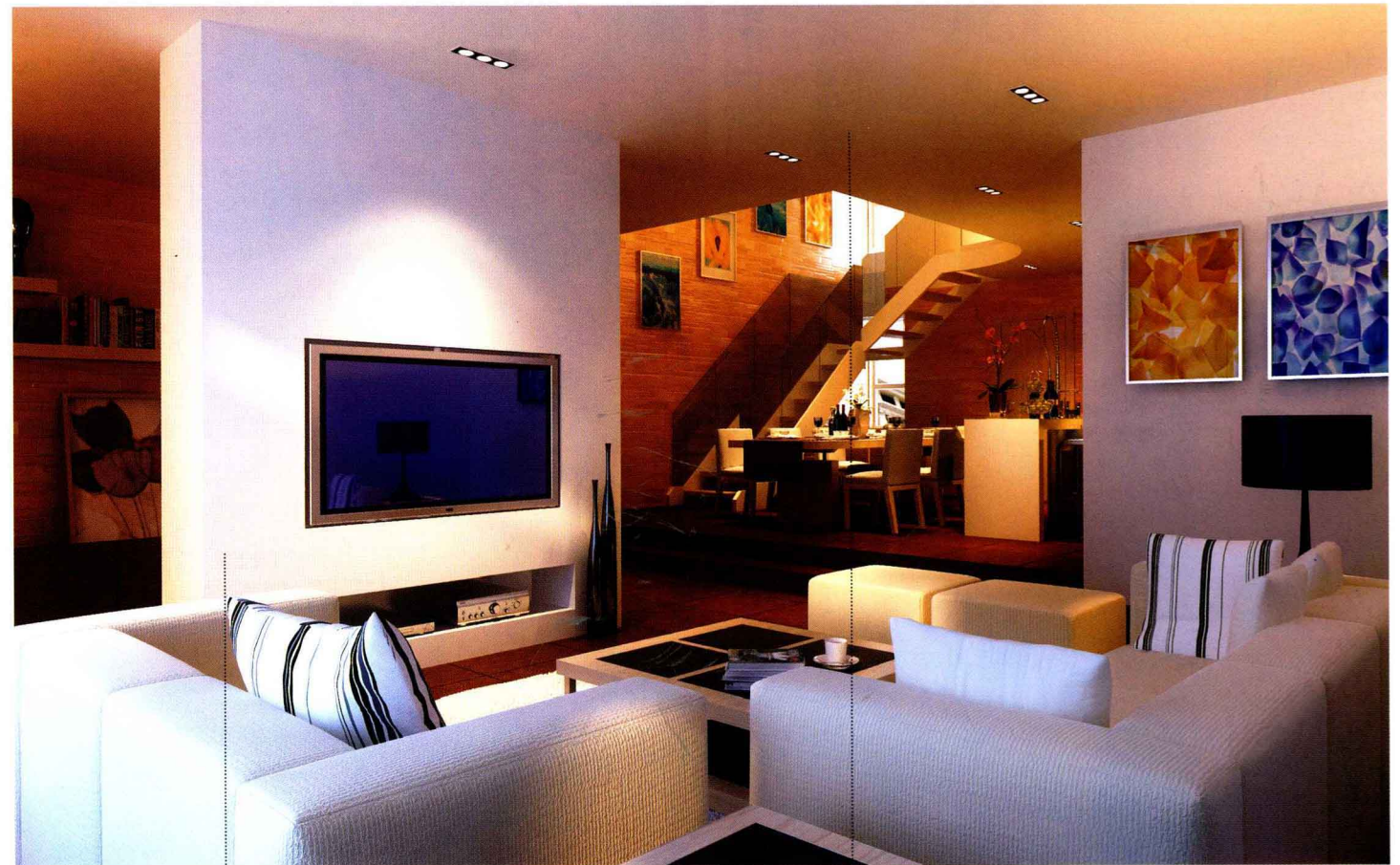
色彩运用要合理。电视背景墙颜色的选择应与整体的装修、家具的颜色相一致。基于色彩的彩度、明度不同，还能形成不同的空间感，可产生前进、后退、凸出、凹进的效果。例如，明度高的暖色给人以突出、前进的感觉，明度低的冷色给人以凹进、远离的感觉。

要遵循以业主为中心的设计原则，即根据业主的职业、爱好等因素展开，例如，年轻人倾向于选择较为明亮的色泽作为电视背景墙整体装修的基色。而年长些的、性格内向些的人，就可以选择冷色调作为电视背景墙装修的基调。



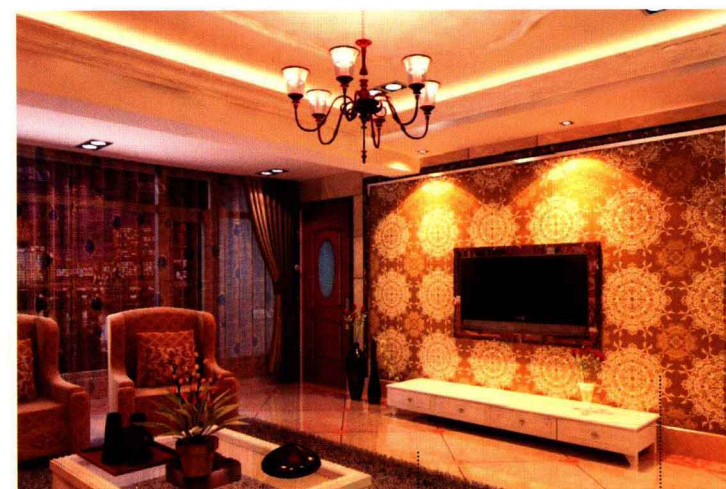
砂岩浮雕

大理石饰面



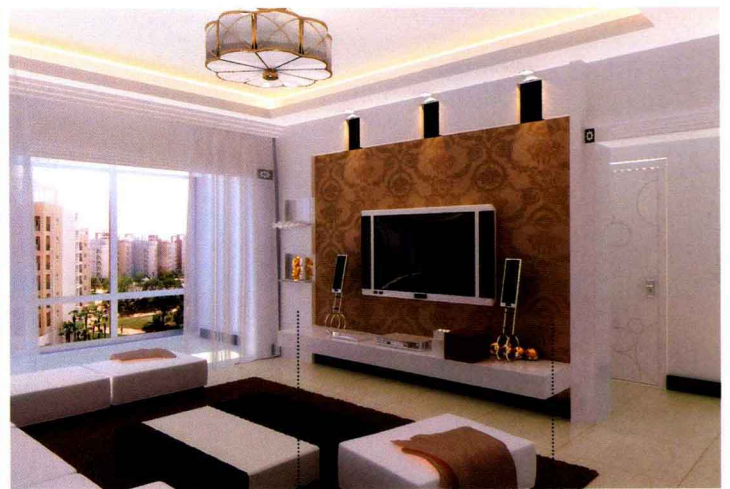
乳胶漆

水泥漆平顶



玻化砖

壁纸



乳胶漆

壁纸



烤漆玻璃

实木装饰立柱



磨砂玻璃

柚木饰面板



大理石饰面

壁纸



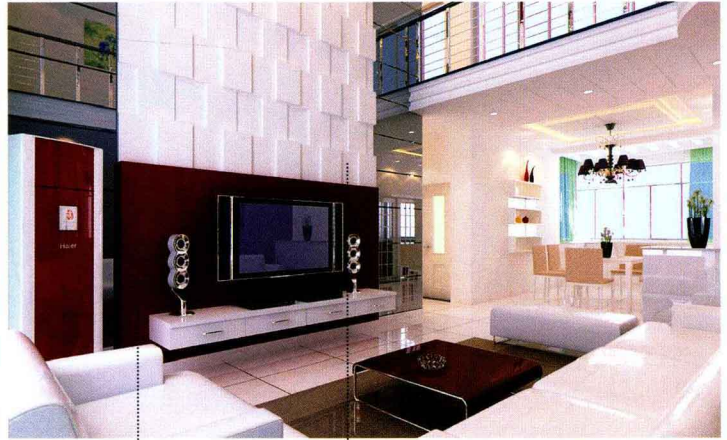
壁纸

乳胶漆



木质窗棂造型

乳胶漆



乳胶漆

石膏板拓缝



壁纸

木质搁板



木质搁板

乳胶漆



装饰镜面

乳胶漆



艺术玻璃

电视背景墙设计应该注意哪些问题

服务于设计风格的总体，又突出强化设计风格，这是背景墙的作用。电视背景墙的装饰材料很多，有木质、天然石、人造文化石及布料。对于电视背景墙而言，采用什么材料并不是很重要，最主要的是要考虑造型的美观及对整个空间的影响。

客厅电视背景墙作为整个居室的一部分，自然会抓住大部分人的视线，但是，绝对不能为了单纯地突出个性，让墙面与整体空间产生强烈的冲突。背景墙应与周围风格融为一体，运用细节化、个性化的处理让背景墙融入整体空间的设计理念。电视背景墙如果居于墙面的中心位置，那么应考虑与电视机的中心相呼应；电视背景墙如果倾向于墙的左、右位置，那么应考虑沙发背景墙是否有必要做类似元素的造型以进行呼应。



艺术玻璃

壁纸



大理石饰面

装饰镜面



乳胶漆

烤漆玻璃



柚木饰面板

艺术玻璃



大理石饰面

艺术玻璃



柚木饰面板



手绘墙



茶色玻璃

木质搁板



装饰立柱

烤漆玻璃



乳胶漆

壁纸



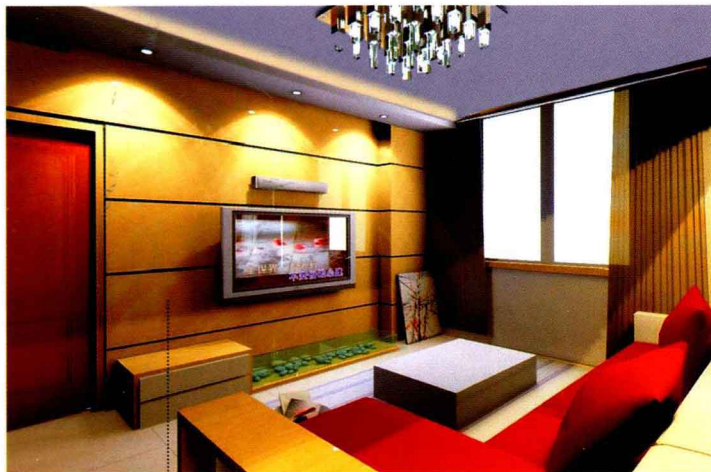
乳胶漆

装饰镜面



烤漆玻璃

乳胶漆



密度板拓缝



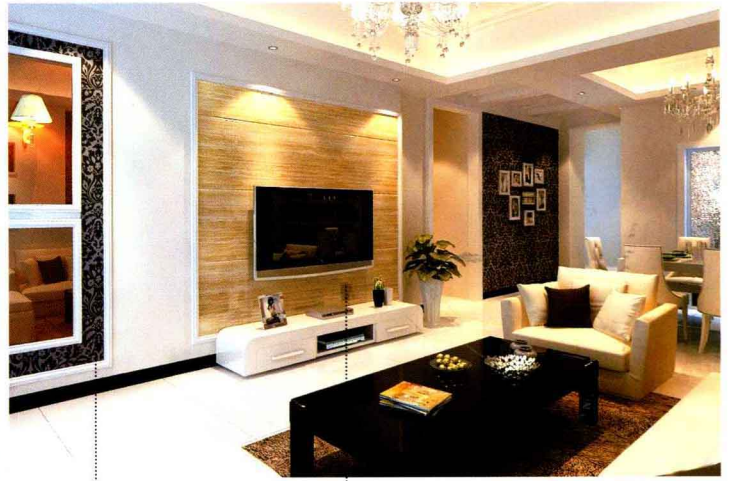
烤漆玻璃

乳胶漆



乳胶漆

装饰镜面



壁纸

柚木饰面板



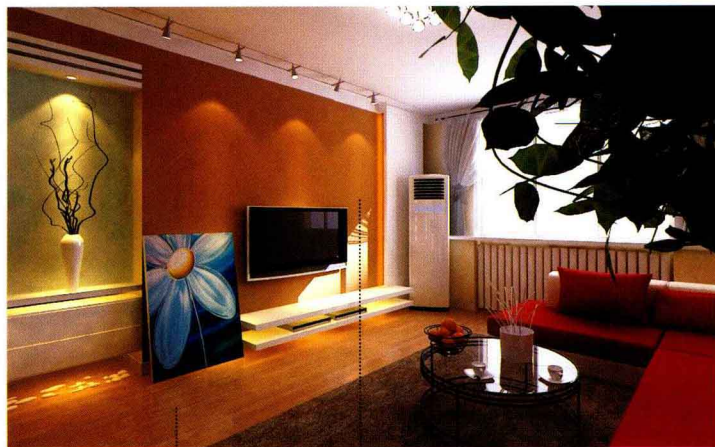
实木线条密排

壁纸



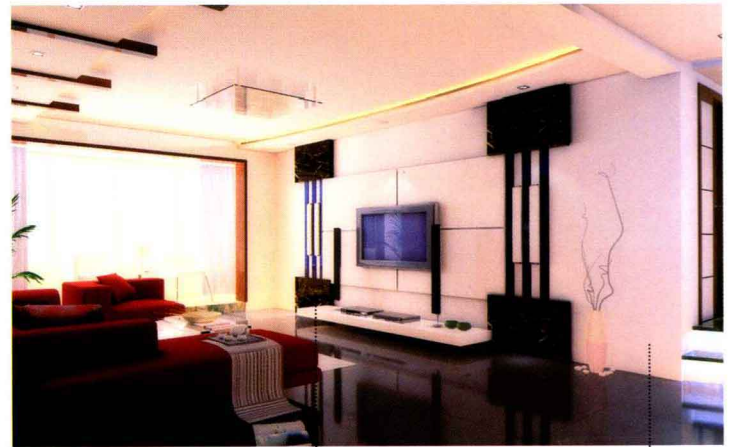
壁纸

实木线条密排



复合木地板

乳胶漆



大理石饰面

乳胶漆



乳胶漆

实木装饰线条

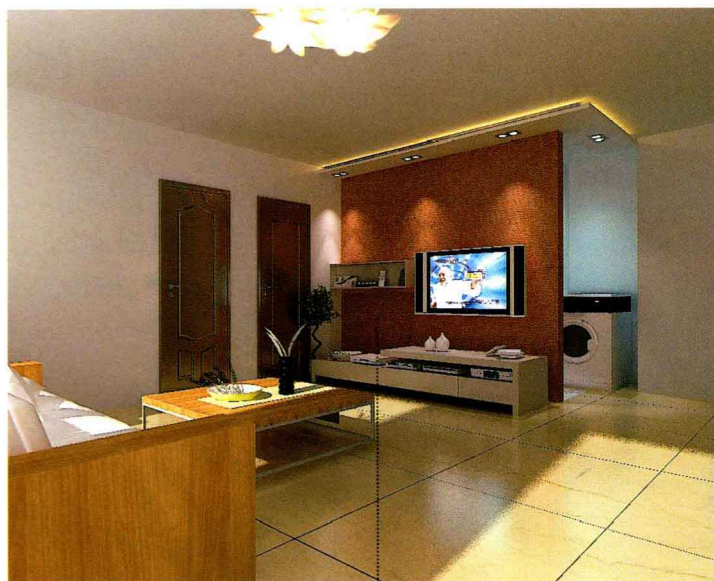


艺术墙贴

装饰字画



木质窗棂造型



壁纸



艺术玻璃

大理石饰面

设计电视背景墙时如何保护电视机

保持周围环境的干爽对于延长电视机的使用寿命是至关重要的。因为平板电视很多都不带防水保护，散热栅格内的电路板会直接与外界空气接触，当周围湿度超过 80%，就有可能使电视机出现异常情况。如果长时间湿度过大，有可能发展成为致命硬伤。另外，也不要将电视机安装在靠近热源的地方，并且要预留足够的散热空间，过多植物摆放在电视背景墙附近也是不当的做法。功率大于 100 W 的平板电视，左、右侧面距离安装面的间距至少要保持 10 cm，以保持空气流通、通风散热。



艺术玻璃

壁纸



乳胶漆

壁纸



密度板拓缝

装饰镜面



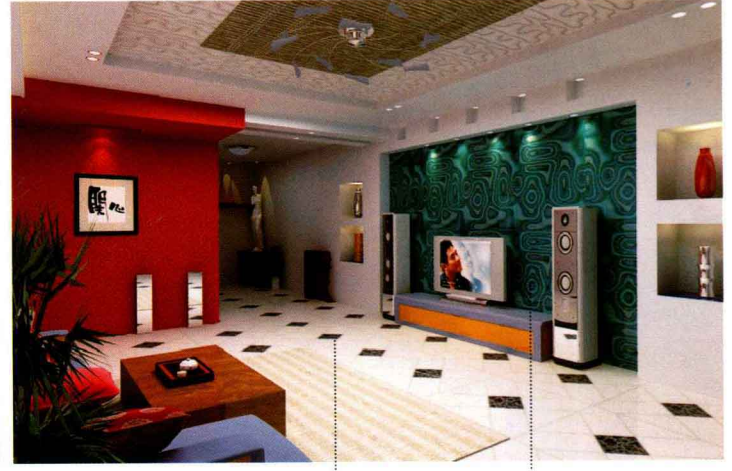
乳胶漆

壁纸



木质搁板

乳胶漆



地砖拼花

壁纸



壁纸

实木造型混漆



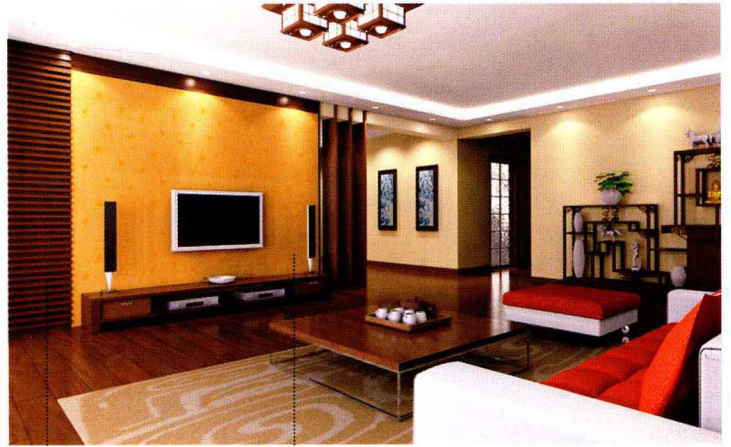
壁纸 密度板拓缝



直纹斑马木饰面板 乳胶漆



乳胶漆



实木线条密排 壁纸



乳胶漆 壁纸



密度板拓缝 乳胶漆



石膏装饰造型 壁纸



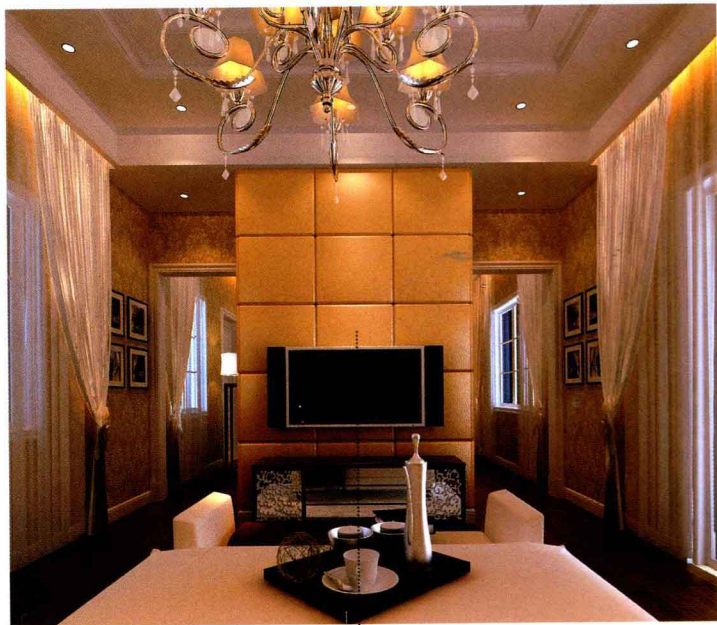
石膏板造型

如何确定客厅电视背景墙的合理面积

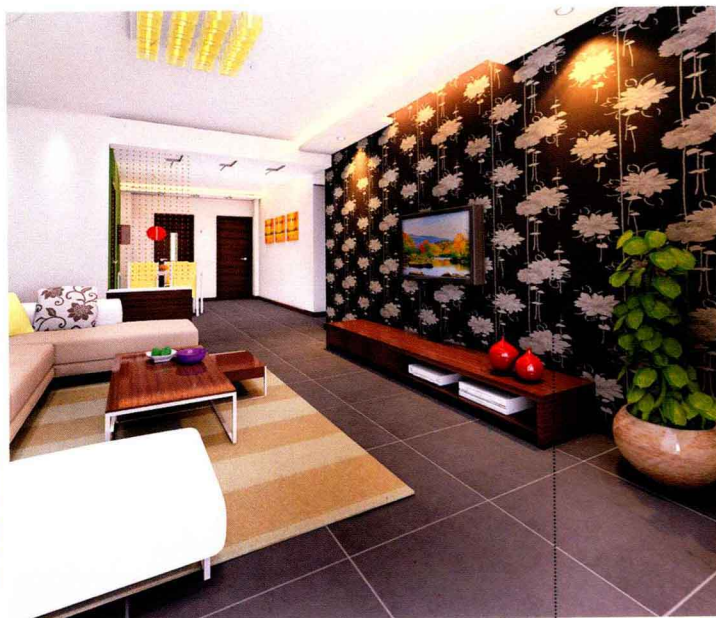
客厅电视背景墙作为视觉的焦点，在设计时要注意其面积应与整个客厅空间比例相协调，要考虑在客厅不同角度观看的视觉效果，不能过大或过小。

如果客厅面积较大，电视背景墙面也很宽，在设计的时候可以适当对墙体进行一些几何分割，从平整的墙面塑造出立体的空间层次，起到点缀、衬托的作用，也可以起到区分墙面功能的作用。

如果客厅面积较小，电视背景墙面也很狭窄，在设计的时候就应该运用简洁、突出重点、增加空间进深的设计方法，比如选择深远的色彩，以起到调整视觉并完善空间效果的作用。



皮革软包



壁纸



桦木饰面板

手绘墙

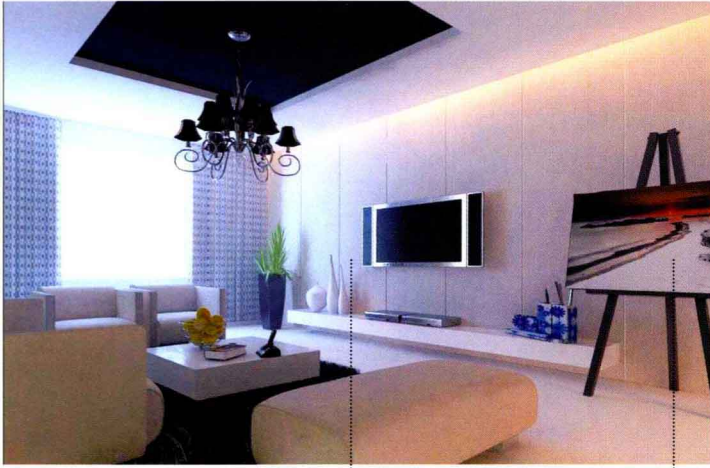


乳胶漆



壁纸

艺术玻璃



乳胶漆

装饰画



艺术玻璃



乳胶漆

艺术墙贴



樱桃木饰面板

壁纸



实木线条密排

反光灯带



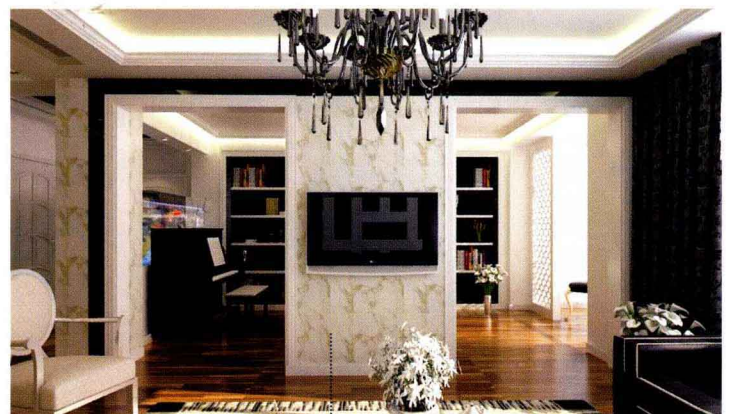
实木装饰线条

壁纸



手绘墙

反光灯带



大理石饰面



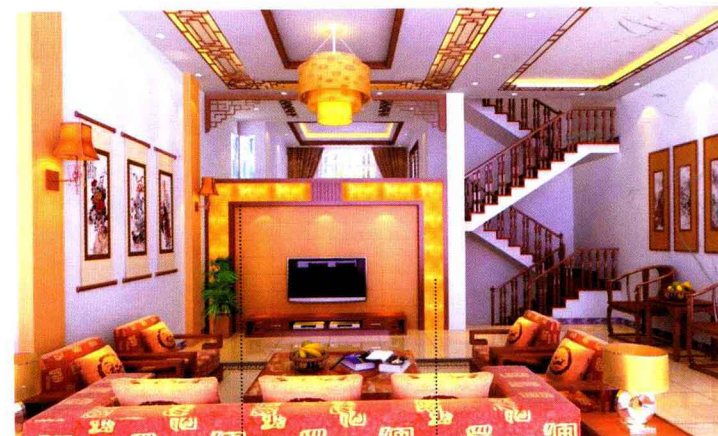
反光灯带

密度板拓缝



壁纸

木质搁板



实木装饰线条

壁纸



石膏板镂空

大理石饰面



压白钢条

乳胶漆



实木饰面

壁纸



乳胶漆



装饰镜面

柚木饰面板