



中华
文明
地源
丛
中文
圣探
丛

句町国史

ZHONGHUA WENMING SHENGDI TANYUAN CONGSHU
GOU DING GUOSHI

何正廷 著



民族出版社



句町国史

ZHONGHUA WENMING SHENGDI TANYUAN
CONGSHU
Gouding Guoshi

何正廷 著



民族出版社

图书在版编目 (CIP) 数据

句町国史/何正廷著. —北京: 民族出版社, 2011. 5

(中华文明圣地探源丛书)

ISBN 978 - 7 - 105 - 08915 - 4

I. ①句… II. ①何… III. ①少数民族—民族历史—研究—西南地区—古代 IV. ①K280.7

中国版本图书馆 CIP 数据核字 (2011) 第 071925 号

句町国史

著 者: 何正廷

策划编辑: 欧光明

责任编辑: 张义军

出版发行: 民族出版社

地 址: 北京市安定门外和平里北街 14 号 邮编: 100013

电 话: 010 - 64228001 (编辑室)

010 - 64211734 (发行部)

网 址: <http://www.mzcs.com>

印 刷: 北京佳顺印务有限公司

经 销: 各地新华书店

版 次: 2011 年 5 月第 1 版 2011 年 5 月北京第 1 次印刷

开 本: 787 毫米 × 1092 毫米 1/16

字 数: 410 千字

印 张: 27

定 价: 60.00 元 (精装)

ISBN 978 - 7 - 105 - 08915 - 4/K · 2023 (汉 1119)

该书若有印装质量问题, 请与本社发行部联系退换

一、历史地图中的句町



秦时西南夷中的句町

(见《中国历史地图集》第二册,第7~8页,中华地图学社,1975年)



汉时牂牁郡中的句町

(见《中国历史地图集》第二册,第28~29页,中华地图学社,1975年)



蜀汉时的兴古郡与句町

(见《中国历史地图集》第三册,第25~26页,中华地图学社,1975年)



南朝(齐)时的兴古郡与句町

(见《中国历史地图集》第四册,第29~30页,中华地图学社,1975年)

二、出土的句町国文物



广南沙果2号鼓



广南阿章铜鼓



文山开化铜鼓



文山古木铜鼓



西林铜鼓墓中的羊角钮铜钟



广南牡宜汉墓出土的木雕车马



广南牡宜出土的铜骑士



西林铜鼓墓中的铜骑俑



广南牡宜汉墓出土的竹简



广南牡宜汉墓出土的竹简



广南牡宜汉墓出土的漆耳杯



广南牡宜汉墓出土的三足鼎



广南牡宜汉墓出土的漆耳杯



广南牡宜汉墓出土的鎏金椀杯



广南牡宜汉墓出土的铜灯



西林出土铜棺上的鎏金铜面具



广南牡宜汉墓中的黄釉陶罐



西林铜鼓墓中的铜跽坐俑



西林铜鼓墓中的谷纹玉玦



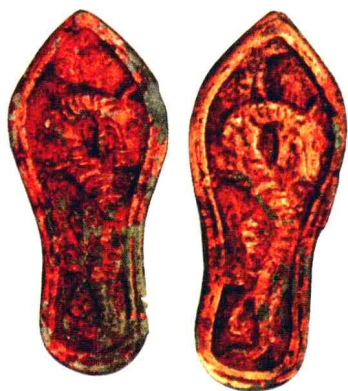
西林铜鼓墓中的玛瑙环



西林铜鼓墓中的铜六博棋盘



西林出土的铜铃



西林铜鼓墓中的虎纹铜当卢



广南普圈出土的鍍金当卢



西林铜鼓墓中的山羊纹铜牌饰



麻栗坡六河出土的铜镜



砚山出土的铜洗



马关阿峨新寨出土的铜锄



文山出土的铜斧



文山出土的铜戈



丘北出土的铜剑



广南出土的铜柄铁剑



西林出土的铜矛



金屏劫坪出土的铜钺



蒙自贾沙出土的铜矛

三、句町故里的民族服饰



依人老妇服饰



依人男子服饰



土僚儿童服饰



沙人少女服飾



土僚少女服飾



依人少女服飾

目 录

第一章 绪 论	1
第一节 句町历史概述	1
一、句町名称的由来	4
二、关于句町方国建立的时间	5
三、关于句町方国的都城与疆域	7
四、关于中央王朝在句町地区设治的情况	8
五、句町历史发展的四个阶段	9
六、关于句町文化	11
第二节 古籍文献资料	12
一、汉文史料	12
二、民族古籍资料	18
第三节 考古资料	21
一、大量铜鼓的相继出土	22
二、发现大量汉代及其以前的遗址和墓葬	41
三、句町故地的史前文化遗存	71
第二章 句町国的疆域及其都城所在	85
第一节 句町文化的考古学范围	85
第二节 句町国的疆域	97
第三节 句町国的都城	107
第三章 句町国的民族	118
第一节 句町人究竟是濮还是越	118
第二节 句町为濮、越一体说	125

2 || 句町国史

第三节 句町人的生活习俗	132
一、发形和服饰	132
二、食品及炊具	135
三、关于“飞头僚子”	138
四、锤牛、斗牛、转秋和竞渡	139
五、葬俗与葬具	140
第四节 句町国境内的其他民族	142
一、“昆明”人	142
二、汉人	144
第四章 句町国的经济	148
第一节 农业	150
第二节 畜牧业和渔猎	162
第三节 冶金业	167
第四节 建筑与纺织业	178
一、建筑业	179
二、纺织业	181
第五节 造船与交通运输业	185
第六节 陶器、漆器及其他制造业	191
一、陶器制造业	191
二、漆器制造业	193
三、玉石器加工业	195
四、竹、木器具加工业	196
五、角、骨器及皮毛制品加工业	197
第五章 句町国的社会形态与政治制度	198
第一节 从氏族到国家	198
第二节 句町方国的王权政治	207
第三节 句町国的社会形态	213
第四节 句町国的奴隶制及其特征	222