

住宅格局破解术

6大户型改造难题，

只要用对方法，通通都有解！

漂亮家居编辑部 著

户型优化

晋升A咖设计师

200招 破解户型难题

妙用光线，单面采光房也能宽敞又明亮
楼梯巧设计，增强收纳功能超实用
调整主卧格局，增加更衣空间女主更美丽
客厅、餐厅整合开放，打造居家图书馆
电视墙、吧台小位移，变出宝宝家庭游乐园



住宅格局破解术

漂亮家居编辑部 著

 江苏凤凰科学技术出版社

图书在版编目 (CIP) 数据

住宅格局破解术 / 漂亮家居编辑部著. — 南京 :
江苏凤凰科学技术出版社, 2016.7
ISBN 978-7-5537-6572-3

I. ①住… II. ①漂… III. ①住宅—建筑设计 IV.
① TU241

中国版本图书馆 CIP 数据核字 (2016) 第 140682 号

《设计师一定要懂的格局破解术》

中文简体字版 ©2016 由天津凤凰空间文化传媒有限公司发行。

本书经由厦门凌零图书策划有限公司代理, 经台湾城邦文化事业股份有限公司麦浩斯出版事业部授权, 同意由天津凤凰空间文化传媒有限公司独家出版中文简体字版本, 非经书面同意, 不得以任何形式任意重制、转载。本著作仅限中国大陆地区发行。

住宅格局破解术

著 者 漂亮家居编辑部
项目策划 凤凰空间 / 翟永梅
责任编辑 刘屹立
特约编辑 蔡伟华

出版发行 凤凰出版传媒股份有限公司
江苏凤凰科学技术出版社
出版社地址 南京市湖南路1号A楼, 邮编: 210009
出版社网址 <http://www.pspress.cn>
总经销 天津凤凰空间文化传媒有限公司
总经销网址 <http://www.ifengspace.cn>
经 销 全国新华书店
印 刷 北京博海升彩色印刷有限公司

开 本 710 mm × 1 000 mm 1/16
印 张 14.5
字 数 162 000
版 次 2016 年 7 月第 1 版
印 次 2016 年 7 月第 1 次印刷

标准书号 ISBN 978-7-5537-6572-3
定 价 58.00 元

图书如有印装质量问题, 可随时向销售部调换 (电话: 022-87893668)。

目录

008 1 挑高屋型

- 010 单面采光·平面图破解：
活用4米挑高，打造镂空夹层分享空间与光源，明亮又宽敞
- 012 单面采光·平面图破解：
多面向环绕动线+ 夹层开窗，引入光线带来好通风
- 014 楼梯卡梁·平面图破解：
双梯设计避开大、小梁，夹层可舒适“站立”且创造两房与收纳功能
- 016 楼梯卡梁·平面图破解：
Y字形楼梯化解梁深，也让夹层更好用
- 018 楼梯位置·平面图破解：
楼梯移至住宅中央，起居间与书房位于同一直线，欣赏大开窗景致
- 020 高度不足·平面图破解：
结合木作柜体，上下“借”空间，成功划分出第二间房
- 022 高度不足·平面图破解：
缩小主卧放大客厅，并增设夹层，让一房变两房
- 024 高度不足·平面图破解：
错层设计增设主卧与更衣间，增加舒适性，化解压迫感
- 026 错层结构高低落差·平面图破解：
转折楼梯制造落差打造工作室，夹层增设卧室增加居住功能
- 028 错层结构高低落差·平面图破解：
善用落差区隔公私区域，并运用复合手法打造出丰富功能
- 030 开门见卫浴·平面图破解：
卫浴移至夹层，让一楼公共空间更完整
- 032 实例破解01

036 2 长形屋

- 038 走道冗长阴暗·平面图破解：
移除不必要次卧将公共空间放到最大，调整主卧增加更衣空间
- 040 走道冗长阴暗·平面图破解：
调整空间配比，拉门与镜面带来光线的提升与反射
- 042 单面采光·平面图破解：
厨房转方向，搭配活动隔断，转出好采光与大空间
- 044 单面采光·平面图破解：
厨房内迁，主卧往两侧延伸，同时扩增窗户面积，变身明亮宽敞寝区

046 仅前后采光·平面图破解：
善用原有建筑物的天井，装上强化玻璃，天棚变身主要采光源

048 仅前后采光·平面图破解：
拆除隔间，降低窗台，加大窗户面积，光线蔓延入室

050 中段是暗房·平面图破解：
放宽走道，结合局部开窗与玻璃隔间，迎接舒适光线

052 中段是暗房·平面图破解：
环状动线+ 开放书房，解救角落的阴暗房间

054 公共厅区占据前后两端·平面图破解：
餐厨移至居家中心，串联互动引光景，更放大空间感

056 实例破解01

060 实例破解02

068 实例破解03

074 实例破解04

078 3 方形屋

080 公私配置不当·平面图破解：
调整主卧位置统整公共区域，提升空间受光面积

082 公私配置不当·平面图破解：
重新分配公私区域比例，调整空间配置，使其符合目前生活状态

084 公私配置不当·平面图破解：
圆形客厅超有型，纳入采光书房更大气

086 公私配置不当·平面图破解：
开放弹性练舞室+“回”字形动线，拉大空间尺度

088 公私配置不当·平面图破解：
两个卧室尺度缩减，换取宽敞中岛餐厅与自由生活动线

090 公私配置不当·平面图破解：
客厅、主卧、厨房大位移，灯墙、玻璃隔间让住宅焕然一新

092 公私配置不当·平面图破解：
撷取1 / 2 主卧室面积纳入公共厅区，拥有开阔活动区域

094 隔间划分零碎·平面图破解：
空间轴向翻转45度，家具不靠窗，带来好视野

096 隔间划分零碎·平面图破解：
舍弃2房延伸作为主卧更衣间，厅区面积扩增，使用更舒适、更有效率

- 098 隔间划分零碎·平面图破解：
统整格局将隔间数减到最低，利用推拉门创造空间使用弹性
- 100 隔间划分零碎·平面图破解：
拆除多余两房，平均分配平效
- 102 动线转折多·平面图破解：
客厅、餐厅打开，用“游乐场”概念打造居家图书馆
- 104 动线转折多·平面图破解：
房门移位+消除走道，扩大书房与卧室空间
- 106 动线转折多·平面图破解：
隔间降到最低限度，以“回”字格局创造无限循环动线
- 108 动线转折多·平面图破解：
整合电视墙、吧台量体，环形动线让3只狗狗在家开心绕圈圈
- 110 大门对厕所·平面图破解：
暗房瓦解成就大厨房，原有厨房变身餐厅，灰色老屋豁然开朗
- 112 大门对厕所·平面图破解：
廊道右移变L形动线，解决门对门的问题，又能增加展示柜与更衣室
- 114 实例破解01
- 120 实例破解02
- 124 实例破解03
- 130 实例破解04
- 134 实例破解05

138 4 多楼层屋型

- 140 楼梯位置·平面图破解：
楼梯移位，化为空间艺术装置与动线主轴
- 142 楼梯位置·平面图破解：
楼梯移往邻近客厅，采光明亮，视野开阔
- 144 楼梯位置·平面图破解：
楼梯移到左后方，提高每个楼层使用平效
- 146 楼梯位置·平面图破解：
楼梯换到另一侧，空间变大了，直梯也让光线更充足
- 148 楼梯位置·平面图破解：
一字形楼梯移至中央靠墙与案桌整合
- 150 无视成员需求的分层规则·平面图破解：
楼层区域属性对调，开放厅区拥有好视野，卧室功能完善

152 实例破解01

160 实例破解02

164 实例破解03

170 实例破解04

178 5 特殊屋型

180 三角不规则·平面图破解：
重划动线改善歪斜公共空间，房间临窗光线通透

182 圆弧形·平面图破解：
拆一房变大和室，光线进来了，动线也更流畅

184 多边形·平面图破解：
大面穿衣镜放大视觉效果，造型收纳柜转移焦点

186 多边形·平面图破解：
拆除厨房隔间引光线入厅区，重整卫浴，客厅变方正

188 实例破解01

194 实例破解02

200 6 双拼屋型

202 套房合并·平面图破解：
向内争取洗衣晾衣空间，客浴微退缩换来宽敞感

204 套房合并·平面图破解：
柜子修饰整合收纳柜，化解梁柱结构

206 “门”字形合并·平面图破解：
客厅餐厨位置对调，借动线引导，串起空间和视野

208 左右对称合并·平面图破解：
从玄关创造双动线，通过重整格局，缩短各空间的行进路线

210 左右对称合并·平面图破解：
调整客浴，将走道纳入电视墙、餐厅利用范围，打造可独立又可连接的双拼大宅

212 实例破解01

220 实例破解02

226 实例破解03

住宅格局破解术

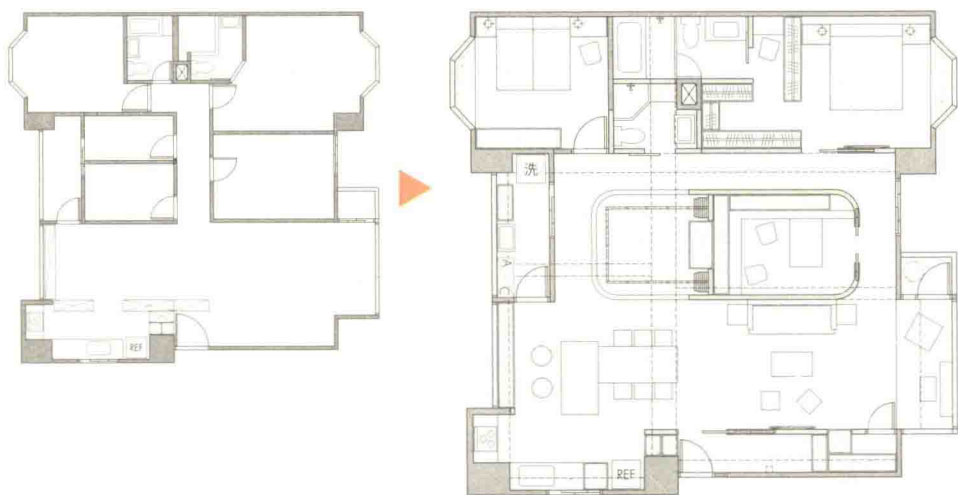
漂亮家居编辑部 著

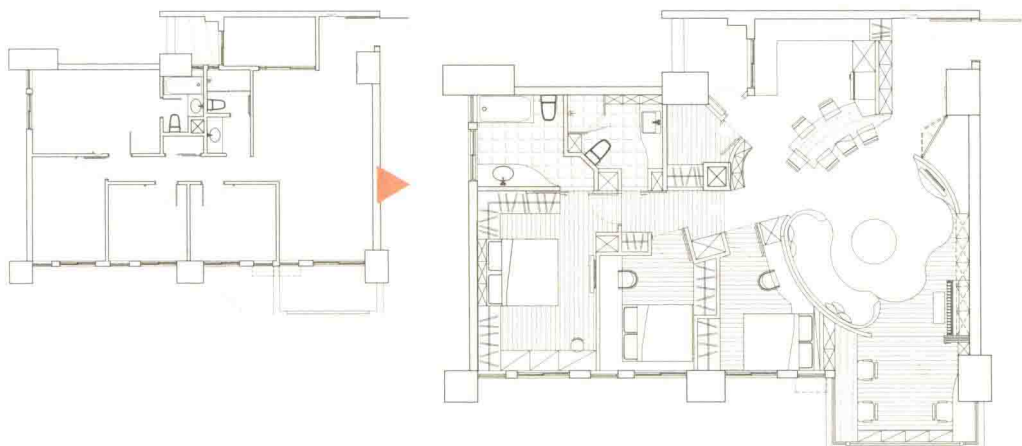
前言

还没进入室内设计编辑这个领域之前，每次拿到开发商发的宣传广告册，一定先看平面格局配置，印象中其格局都不会太差，但几乎都是一条走道，然后两边是房间，看久了也觉得好无趣。

这几年下来采访的案例少说也有上百个，有些设计师就很擅长破解格局，可以把缺点转化成优点，甚至能够放大空间或是提高平效，其实有时候只是移一道墙，但是要移哪道墙就看每个设计师的功力了。

去年年底买房，自己也有过一场格局调整的挣扎，记得验收交房结束后，我立刻决定要把客厅旁边的和室打掉，但也马上遭到爱人的反对，他说：打掉要花钱，修补也要花钱，而且现在是3房，拆掉不就只剩下2房？这可能是很多业主的想法，但我知道拆掉和室得到的好处绝对比不拆好，虽然会多花一些钱。





果不其然，装潢后爱人对我坚持拆掉和室的做法表达了深度的认同，因为这样做使光线整体上很明亮，空间感觉也变大了，甚至还利用3.6米的挑高做出了很大的储藏室。

后来邀请同事们来新家聚会，总编辑还帮我构思出另一种格局形态，和现在的格局迥然不同，把拥有好视野的主卧室变成开放餐厅，其比起现在的客餐厅更为方正，没有浪费的角落，仔细思考的确也不错。只能说没有完美的格局，而是视每个人对生活的形态和需求而定，但反过来看，也就是说一个房子不是只有一种格局破解法。

因此，我们这次便以住宅常见的6大屋型为主要分类，并邀请室内设计圈具有建筑或室内设计相关背景的资深设计师团队，针对各种屋型分析经常会面临的格局疑难杂症，讲解这些状况的平面破解法+实际案例前后对比，为其他室内设计师提供各种屋型、格局通用的解决技巧。

目录

008 1 挑高屋型

- 010 单面采光·平面图破解：
活用4米挑高，打造镂空夹层分享空间与光源，明亮又宽敞
- 012 单面采光·平面图破解：
多面向环绕动线+ 夹层开窗，引入光线带来好通风
- 014 楼梯卡梁·平面图破解：
双梯设计避开大、小梁，夹层可舒适“站立”且创造两房与收纳功能
- 016 楼梯卡梁·平面图破解：
Y字形楼梯化解梁深，也让夹层更好用
- 018 楼梯位置·平面图破解：
楼梯移至住宅中央，起居间与书房位于同一直线，欣赏大开窗景致
- 020 高度不足·平面图破解：
结合木作柜体，上下“借”空间，成功划分出第二间房
- 022 高度不足·平面图破解：
缩小主卧放大客厅，并增设夹层，让一房变两房
- 024 高度不足·平面图破解：
错层设计增设主卧与更衣间，增加舒适性，化解压迫感
- 026 错层结构高低落差·平面图破解：
转折楼梯制造落差打造工作室，夹层增设卧室增加居住功能
- 028 错层结构高低落差·平面图破解：
善用落差区隔公私区域，并运用复合手法打造出丰富功能
- 030 开门见卫浴·平面图破解：
卫浴移至夹层，让一楼公共空间更完整

032 实例破解01

036 2 长形屋

- 038 走道冗长阴暗·平面图破解：
移除不必要次卧将公共空间放到最大，调整主卧增加更衣空间
- 040 走道冗长阴暗·平面图破解：
调整空间配比，拉门与镜面带来光线的提升与反射
- 042 单面采光·平面图破解：
厨房转方向，搭配活动隔断，转出好采光与大空间
- 044 单面采光·平面图破解：
厨房内迁，主卧往两侧延伸，同时扩增窗户面积，变身明亮宽敞寝区

046 仅前后采光·平面图破解：
善用原有建筑物的天井，装上强化玻璃，天棚变身主要采光源

048 仅前后采光·平面图破解：
拆除隔间，降低窗台，加大窗户面积，光线蔓延入室

050 中段是暗房·平面图破解：
放宽走道，结合局部开窗与玻璃隔间，迎接舒适光线

052 中段是暗房·平面图破解：
环状动线+开放书房，解救角落的阴暗房间

054 公共厅区占据前后两端·平面图破解：
餐厨移至居家中心，串联互动引光景，更放大空间感

056 实例破解01

060 实例破解02

068 实例破解03

074 实例破解04

078 3 方形屋

080 公私配置不当·平面图破解：
调整主卧位置统整公共区域，提升空间受光面积

082 公私配置不当·平面图破解：
重新分配公私区域比例，调整空间配置，使其符合目前生活状态

084 公私配置不当·平面图破解：
圆形客厅超有型，纳入采光书房更大气

086 公私配置不当·平面图破解：
开放弹性练舞室+“回”字形动线，拉大空间尺度

088 公私配置不当·平面图破解：
两个卧室尺度缩减，换取宽敞中岛餐厅与自由生活动线

090 公私配置不当·平面图破解：
客厅、主卧、厨房大位移，灯墙、玻璃隔间让住宅焕然一新

092 公私配置不当·平面图破解：
撷取1/2主卧室面积纳入公共厅区，拥有开阔活动区域

094 隔间划分零碎·平面图破解：
空间轴向翻转45度，家具不靠窗，带来好视野

096 隔间划分零碎·平面图破解：
舍弃2房延伸作为主卧更衣间，厅区面积扩增，使用更舒适、更有效率

- 098 隔间划分零碎·平面图破解：
统整格局将隔间数减到最低，利用推拉门创造空间使用弹性
- 100 隔间划分零碎·平面图破解：
拆除多余两房，平均分配平效
- 102 动线转折多·平面图破解：
客厅、餐厅打开，用“游乐场”概念打造居家图书馆
- 104 动线转折多·平面图破解：
房门移位+ 消除走道，扩大书房与卧室空间
- 106 动线转折多·平面图破解：
隔间降到最低限度，以“回”字格局创造无限循环动线
- 108 动线转折多·平面图破解：
整合电视墙、吧台量体，环形动线让3只狗狗在家开心绕圈
- 110 大门对厕所·平面图破解：
暗房瓦解成就大厨房，原有厨房变身餐厅，灰色老屋豁然开朗
- 112 大门对厕所·平面图破解：
廊道右移变L形动线，解决门对门的问题，又能增加展示柜与更衣室
- 114 实例破解01
- 120 实例破解02
- 124 实例破解03
- 130 实例破解04
- 134 实例破解05

138 4 多楼层屋型

- 140 楼梯位置·平面图破解：
楼梯移位，化为空间艺术装置与动线主轴
- 142 楼梯位置·平面图破解：
楼梯移往邻近客厅，采光明亮，视野开阔
- 144 楼梯位置·平面图破解：
楼梯移到左后方，提高每个楼层使用平效
- 146 楼梯位置·平面图破解：
楼梯换到另一侧，空间变大了，直梯也让光线更充足
- 148 楼梯位置·平面图破解：
一字形楼梯移至中央靠墙与案桌整合
- 150 无视成员需求的分层规则·平面图破解：
楼层区域属性对调，开放厅区拥有好视野，卧室功能完善

152 实例破解01

160 实例破解02

164 实例破解03

170 实例破解04

178 5 特殊屋型

180 三角不规则·平面图破解：
重划动线改善歪斜公共空间，房间临窗光线通透

182 圆弧形·平面图破解：
拆一房变大和室，光线进来了，动线也更流畅

184 多边形·平面图破解：
大面穿衣镜放大视觉效果，造型收纳柜转移焦点

186 多边形·平面图破解：
拆除厨房隔间引光线入厅区，重整卫浴，客厅变方正

188 实例破解01

194 实例破解02

200 6 双拼屋型

202 套房合并·平面图破解：
向内争取洗衣晾衣空间，客浴微退缩换来宽敞感

204 套房合并·平面图破解：
柜子修饰整合收纳柜，化解梁柱结构

206 “门”字形合并·平面图破解：
客厅餐厨位置对调，借动线引导，串起空间和视野

208 左右对称合并·平面图破解：
从玄关创造双动线，通过重整格局，缩短各空间的行进路线

210 左右对称合并·平面图破解：
调整客浴，将走道纳入电视墙、餐厅利用范围，打造可独立又可连接的双拼大宅

212 实例破解01

220 实例破解02

226 实例破解03

1

挑高屋型

挑高屋经常出现在密集度高的都会区，为了让小面积有“超值”的效益，许多人会选择规划夹层，但夹层往往有太低不好使用的窘境，另一方面，集合住宅将所有单元配置在走廊单侧或两侧，同样也会有单面采光及通风不佳的状况，甚至于若遇有大梁问题，规划夹层时要小心避开，免得在夹层走动还要弯腰。

格局专家咨询
团 队

挑高屋型的5大格局

剖析

1 单面采光、空气不流通

一般挑高屋只会有单面采光，造成光线只会集中在前段，局部空间阴暗，也因为单向开窗的关系，室内空气无法对流，感觉较为窒闷。（详见 010 页、012 页）

2 楼梯位置不对，甚至卡梁

挑高小宅，如果楼梯位置设计不当，会让空间变得更拥挤，动线也很不顺畅；如果只是单纯将其视为过道，又太浪费空间资源。此外，挑高屋也经常遇到中央穿越大梁的状况。（详见 014 页、016 页）

3 进门入口就是浴室，令人深感不便

挑高住宅绝大多数都会将浴室规划在入口处，其实从使用上来说不见得方便，如果将卧室规划在夹层，反而还得走下来才能使用。（详见 030 页）

4 高度有限，夹层难以规划

一般来说因为还要扣除楼板高度，会建议挑高至少有 4.2 米时最好规划夹层，不过很多早期的挑高小宅多半只有 3 米、3.6 米的高度，上层空间的尺度分配变得更为重要。（详见 020 页、022 页、024 页）

5 错层结构，空间较难配置

有些挑高房子本身就有地面落差的结构问题，对于公私区域的安排比较难以规划，动线的流畅性也必须审慎拿捏。（详见 026 页、028 页）

翁振民

幸福生活研究院

每次总会提出三种不同格局给业主，认为格局是一个脑力激荡的过程，一个平面有千百种配法，每个配法都是一个不同的故事。

张成一

将作空间设计

具有建筑师背景，不受制式格局的局限，总是能给予崭新的格局动线思考，因此变更后配置皆能令人眼前一亮。

MD

明代设计团队

拥有 15 年以上的丰富经验，着重将户外环境与居住者生活形态作为格局思考的要点，加上其自然素材与设计手法的呈现，作品经常让人有舒压的感觉。

胡来顺

瓦悦设计

擅长且经手过数十个挑高住宅的规划，而且常常遇到面积超小又要塞很多人、拥有很多功能的状况，且都能迎刃而解，创造出比原来还宽敞的空间感。

平面图破解

单面采光

文 / 黄婉贞 空间设计及图片提供 / 瓦悦设计

问题

房子采光面与邻栋过近，长年阴暗

破解

活用 4 米挑高，打造镂空夹层分享空间与光源，明亮又宽敞

业主夫妻在这个29.73平方米大的家租住了15年后，因为发现买不起更大的房子，索性将原屋买下进行改造。住宅基地呈L形，对外窗少加上与邻栋距离过近、遮蔽光源，造成全室阴暗。设计师以客厅作为重心并且保留客厅区域的挑高，改善室内采光，屋内三个房间围绕在客厅周围，让明亮的阳光得以照进室内。全室采用纯白色调搭配木头的质感、轻玻璃的轻盈调性，房子虽小也能无压而感到自在。

室内面积：29.73 平方米 | 原始格局：1房1厅1卫 | 规划后格局：3房1厅1卫 | 居住成员：夫妻、1子、1女

